

## IMPIANTO FOTOVOLTAICO EG EQUINOZIO SRL E OPERE CONNESSE

POTENZA IMPIANTO 29.976 MWp  
COMUNE DI PAVIA DI UDINE (UD)

### Proponente

EG EQUINOZIO S.R.L.  
VIA DEI PELLEGRINI 22 - 20122 MILANO (MI) - P.IVA: 11616300965 - PEC: egequinozio@pec.it

### Progettazione

ING. RICCARDO RIGOTTI  
RED ENGINEERING srl - Via DELLA VITTORIA, 29-38060 ISERA (TN)  
P.IVA: 02717030221 - PEC: red-engineering@pec.it

### Collaboratori

Progettazione Generale: Ing. Guerrino Mancon

Progettazione Elettrica: Ing. Riccardo Rigotti  
Progettazione Ambientale e Paesaggistica: Dott. Verio Solari  
Progettazione Opere di Connessione: Ing. Agide Borelli

### Coordinamento progettuale

PHAROS S.R.L.  
Via A. MALIGNANI, 33-33080 FIUME VENETO (PN)  
P.IVA: 02628090304 - PEC: pharos1@legalmail.it

### Titolo Elaborato

### Cavidotti MT-BT-AC-DC e Sezioni tipiche di scavo

LIVELLO PROGETTAZIONE	CODICE ELABORATO	FILENAME	RIFERIMENTO	DATA	SCALA
PROGETTO DEFINITIVO	PAV-TEC-R-77	come titolo		22/09/2023	

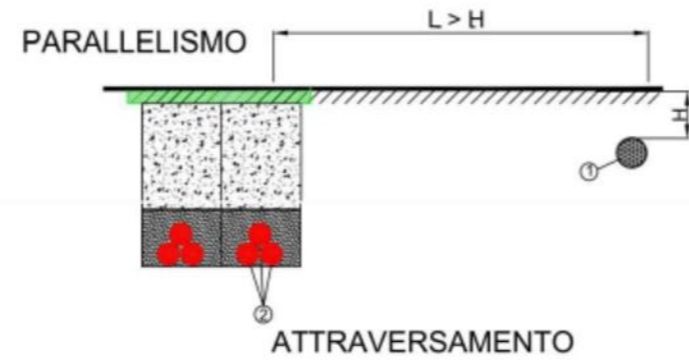
### Revisioni

REV.	DATA	DESCRIZIONE	ESEGUITO	VERIFICATO	APPROVATO
00	22/09/2023		RIG	PHA	ENF

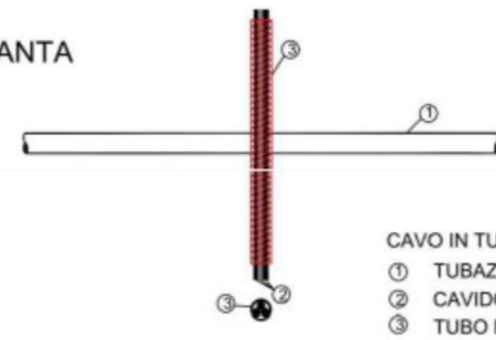
COMUNE DI PAVIA DI UDINE (UD)  
REGIONE FRIULI VENEZIA GIULIA



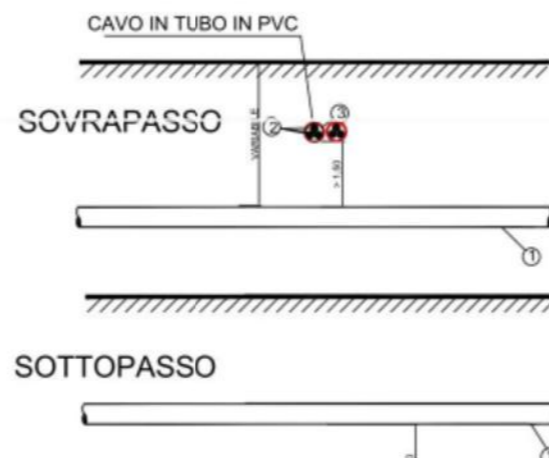
### ATTRAVERSAMENTO TUBAZIONE GAS



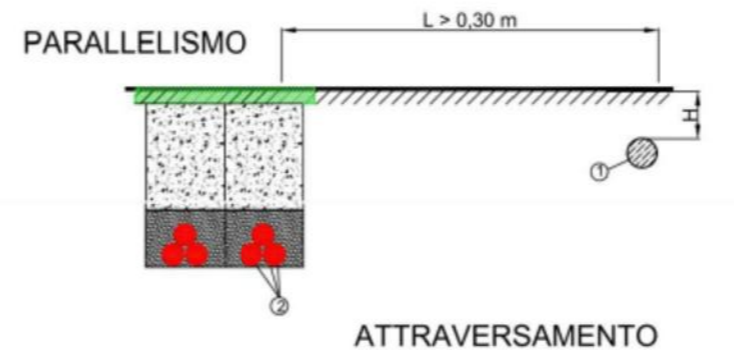
### PIANTA



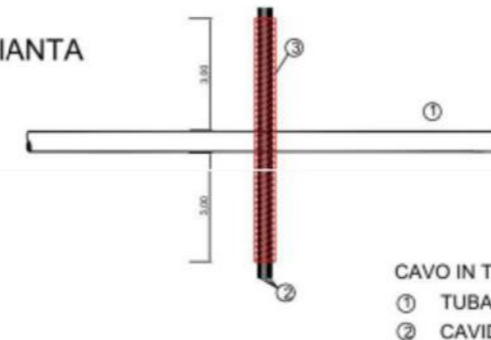
- CAVO IN TUBO IN PVC
- 1 TUBAZIONE GAS
- 2 CAVIDOTTO AT
- 3 TUBO DI PROTEZIONE IN PVC



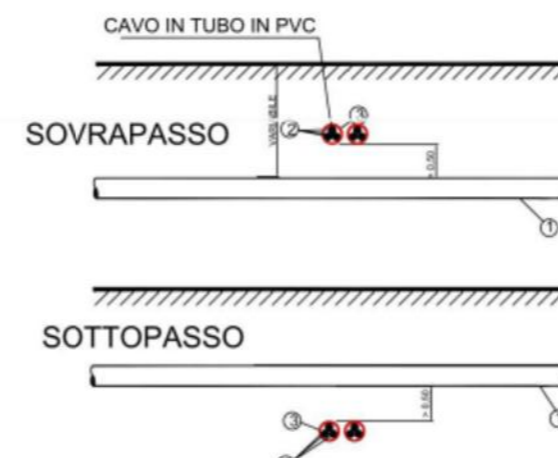
### ATTRAVERSAMENTO TUBAZIONE ACQUA



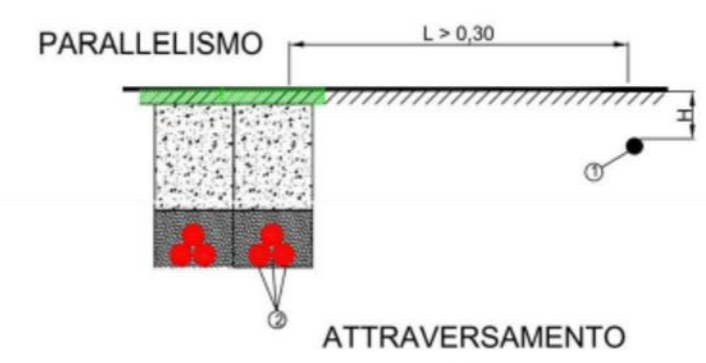
### PIANTA



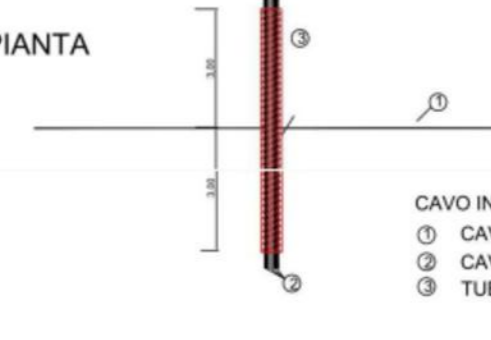
- CAVO IN TUBO IN PVC
- 1 TUBAZIONE ACQUA
- 2 CAVIDOTTO AT
- 3 TUBO DI PROTEZIONE IN PVC



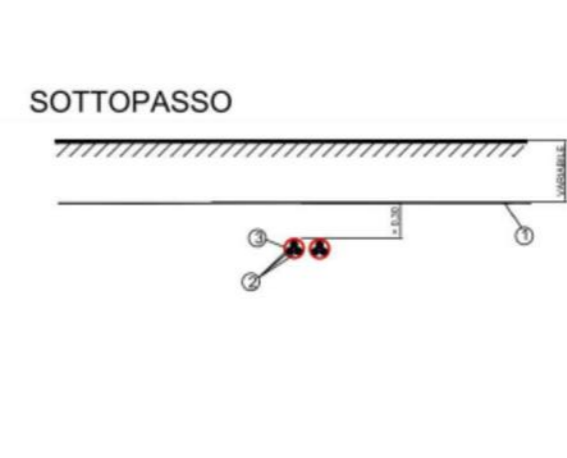
### ATTRAVERSAMENTO CAVO TLC



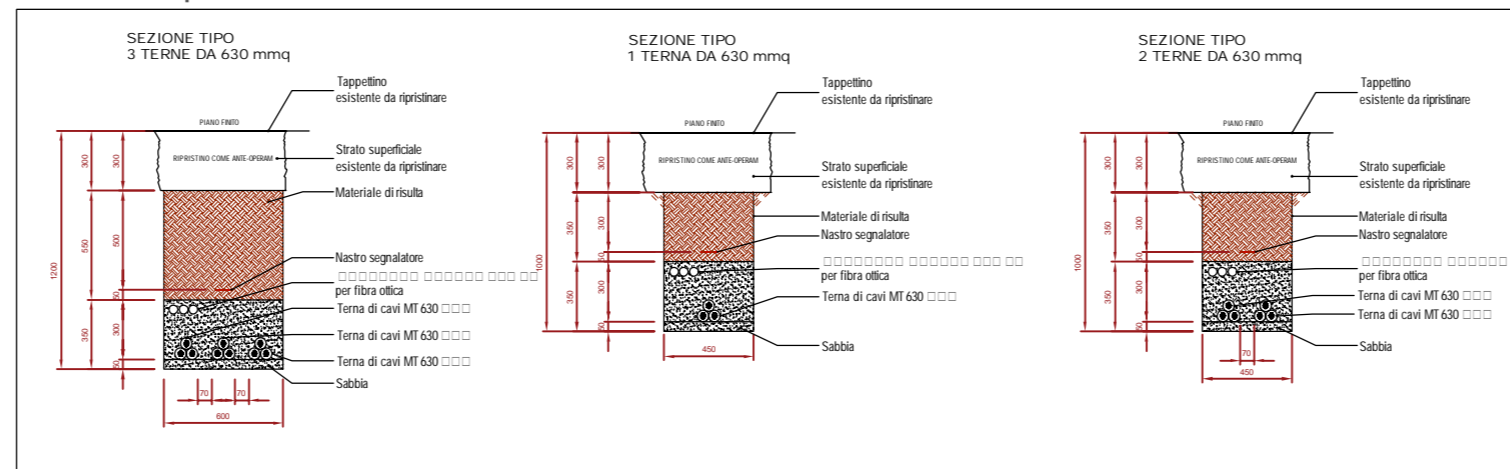
### PIANTA



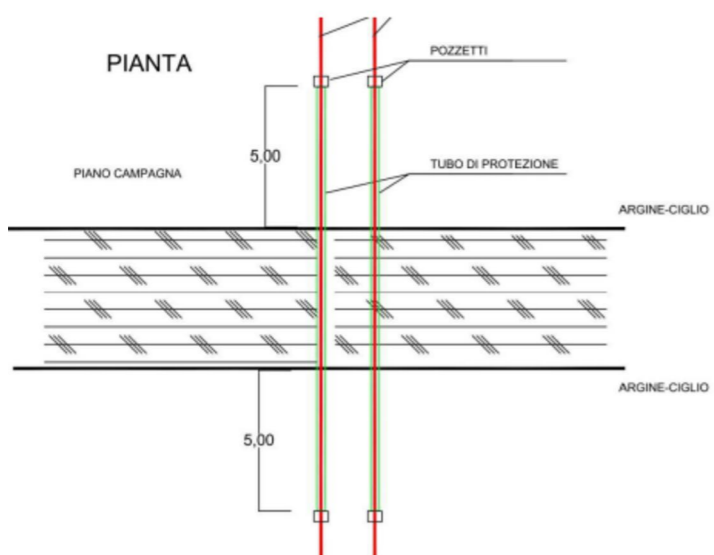
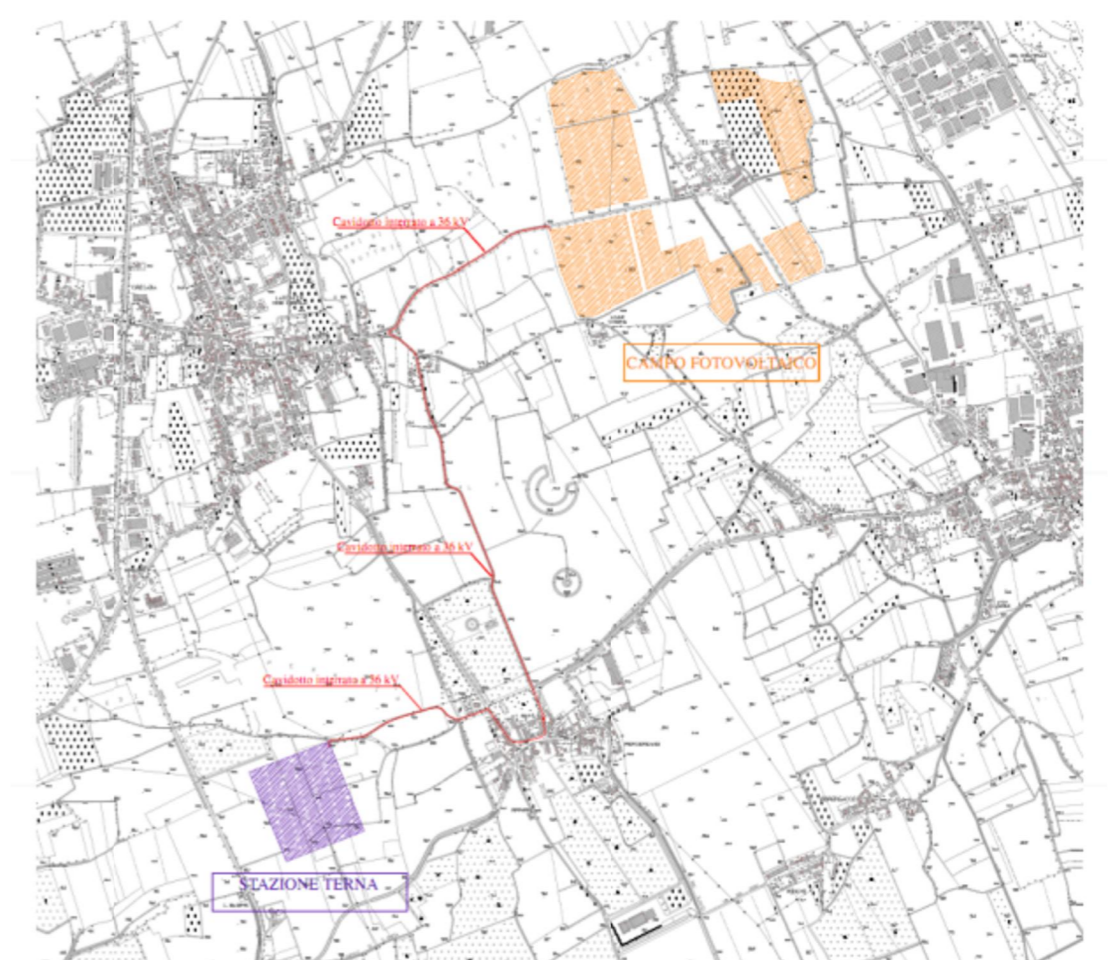
- CAVO IN TUBO IN PVC
- 1 CAVO TELECOMUNICAZIONE
- 2 CAVIDOTTO AT
- 3 TUBO DI PROTEZIONE IN PVC



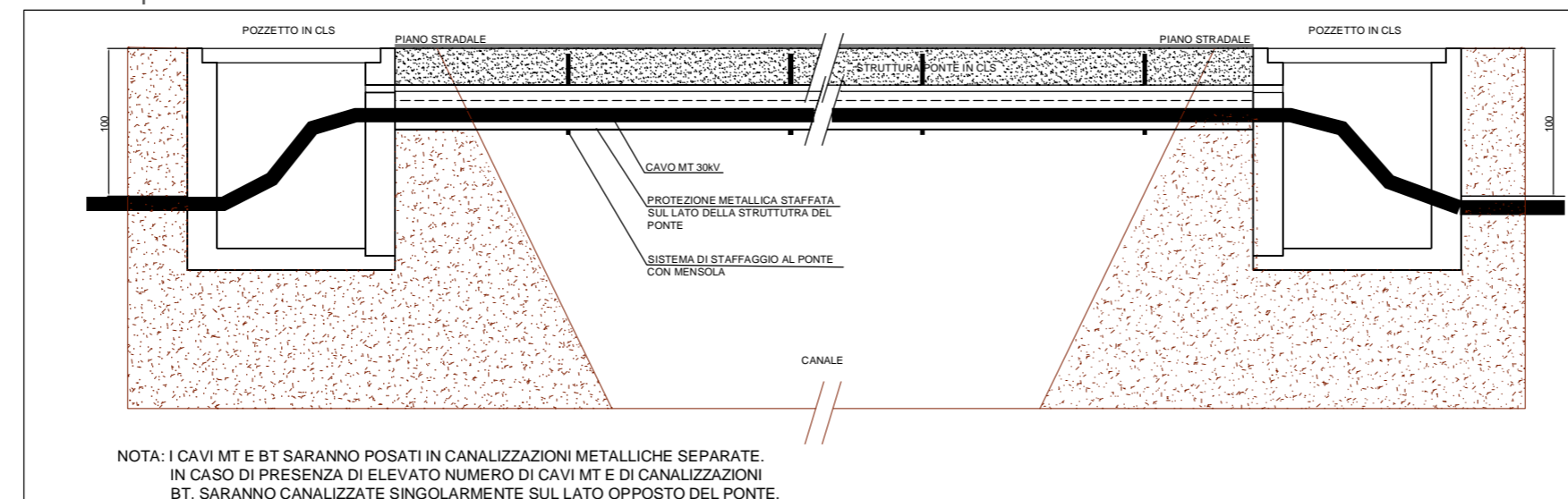
### Sezione tipo MT



### Percorso cavidotti



### Sezioni tipo MT



NOTA: I CAVI MT E BT SARANNO POSATI IN CANALIZZAZIONI METALLICHE SEPARATE.  
IN CASO DI PRESENZA DI ELEVATO NUMERO DI CAVI MT E DI CANALIZZAZIONI  
BT, SARANNO CANALIZZATE SINGOLARMENTE SUL LATO OPPOSTO DEL PONTE.