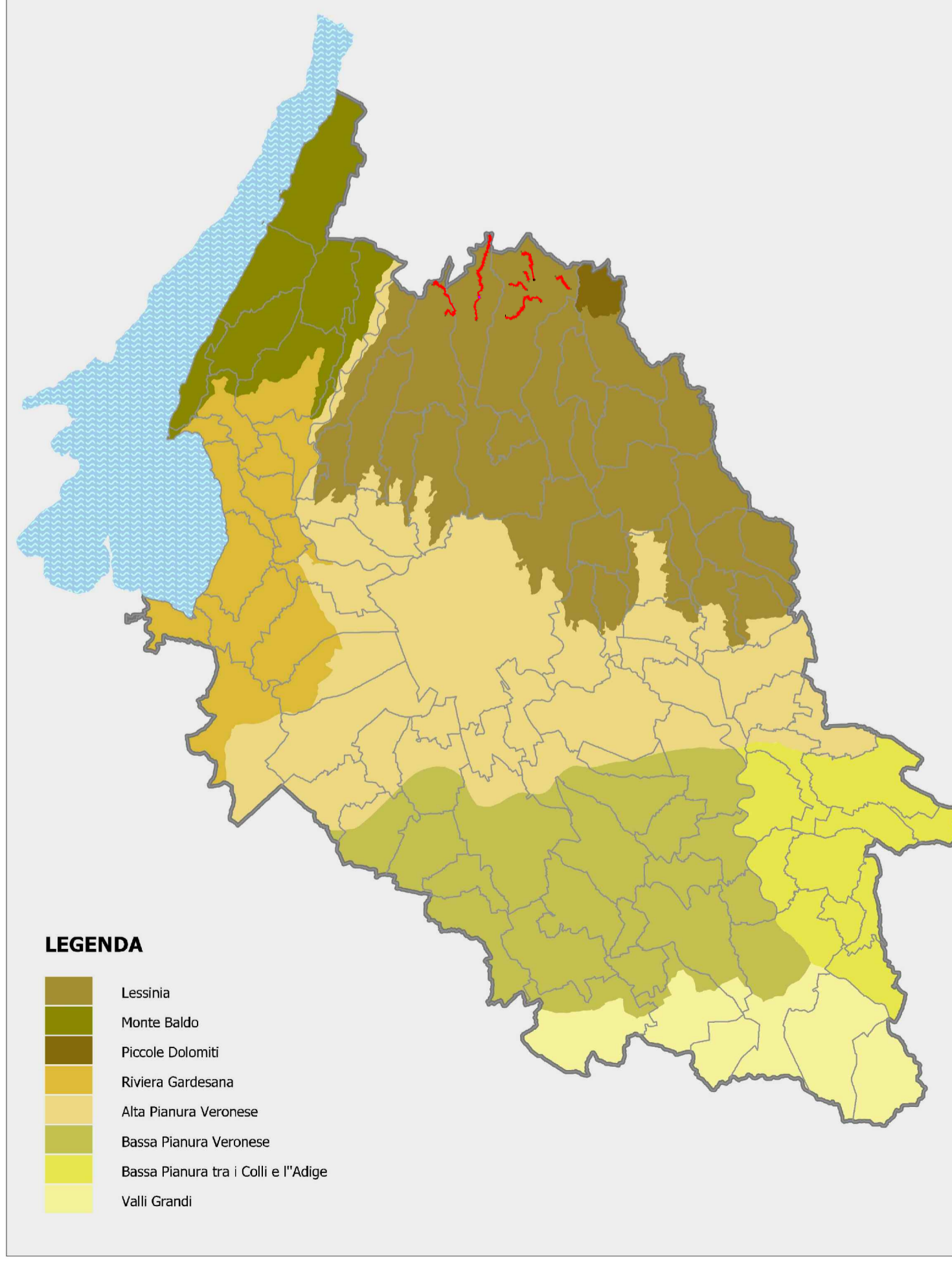
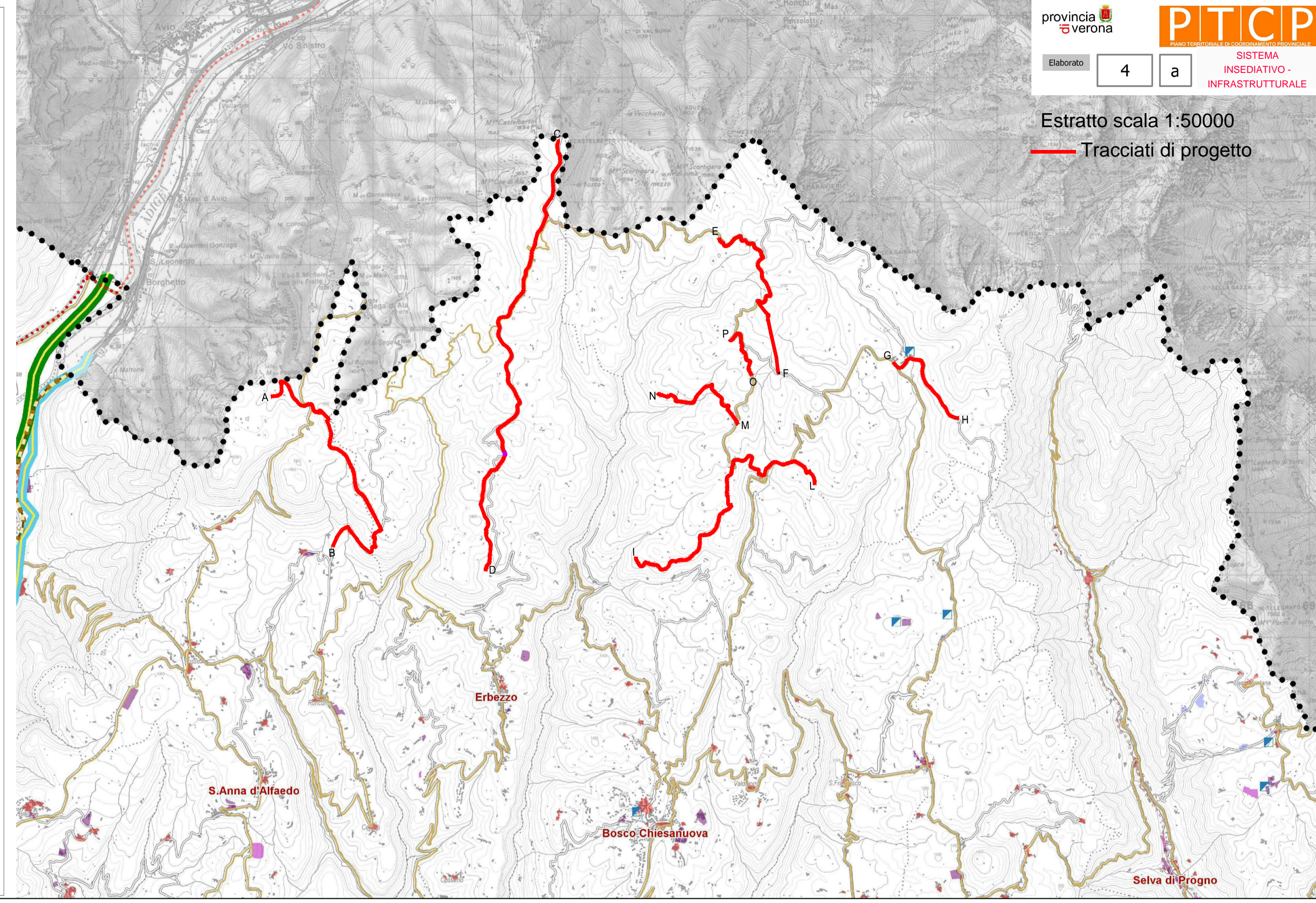


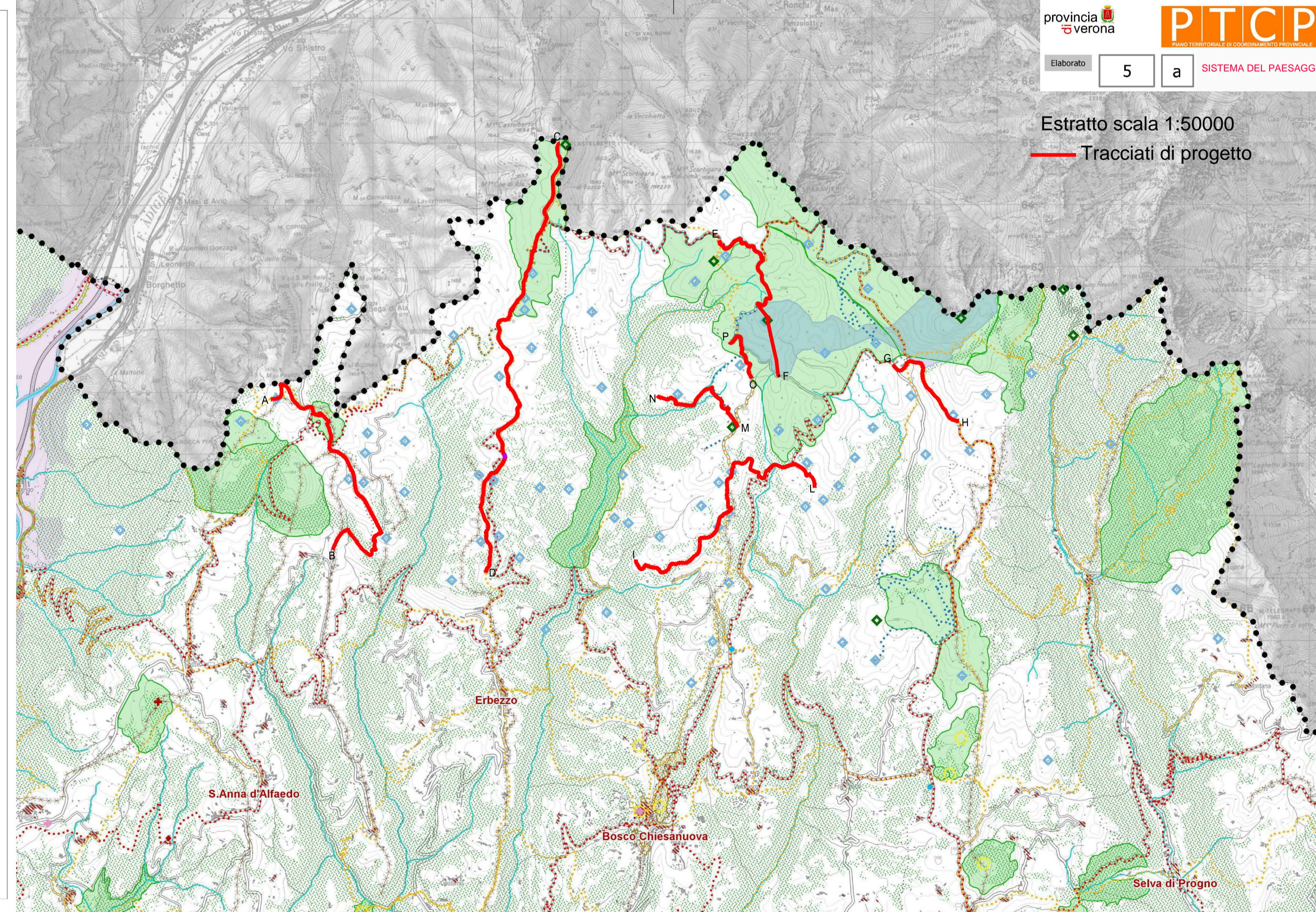
LEGENDA

- SISTEMA RESIDENZIALE**
- Centro storico (N.T.A.: Art. 8 - 9 - 10)
 - Centro storico di notevole importanza
 - Centro storico di grande interesse
 - Centro storico di medio interesse
- SISTEMA PRODUTTIVO**
- Area produttiva esistente (N.T.A.: Art. 55 - 56 - 60)
 - Area produttiva di espansione (N.T.A.: Art. 55 - 56 - 60)
 - Area produttiva di interesse provinciale (N.T.A.: Art. 55 - 56 - 57)
 - Area produttiva di interesse provinciale consolidata (N.T.A.: Art. 55 - 56 - 57 - 58)
 - Ambito produttivo di interesse provinciale con potenzialità di sviluppo strategico (N.T.A.: Art. 55 - 56 - 57 - 59)
 - ZAI storica (N.T.A.: Art. 55 - 56 - 61)
 - Polo di nuovo sviluppo (N.T.A.: Art. 55 - 56 - 62)
 - Orientamento preferenziale di sviluppo
 - Ambito dell'autodromo
 - Zona turistica esistente (N.T.A.: Art. 69 - 70)
 - Zona turistica di progetto (N.T.A.: Art. 69 - 70)
 - Grande struttura di vendita (N.T.A.: Art. 65 - 66 - 67)
- SISTEMA INFRASTRUTTURALE**
- Classificazione della rete di livello provinciale:
- Rete autostradale (N.T.A.: Art. 75 - 76 - 77)
 - Rete viaria principale (N.T.A.: Art. 75 - 76 - 77 - 78)
 - Rete viaria integrativa (N.T.A.: Art. 75 - 76 - 77)
 - Rete viaria secondaria (N.T.A.: Art. 75 - 76 - 77)
 - Viabilità di progetto (N.T.A.: Art. 75 - 76 - 77)
 - Stick traffic (N.T.A.: Art. 75 - 82)
 - Casello autostradale esistente (N.T.A.: Art. 75 - 76 - 79)
 - Casello autostradale di progetto (N.T.A.: Art. 75 - 76 - 79)
 - Itinerario ciclabile principale esistente (N.T.A.: Art. 75 - 76 - 83)
 - Itinerario ciclabile principale di progetto (N.T.A.: Art. 75 - 76 - 83)
 - Linea ferroviaria esistente (N.T.A.: Art. 84 - 85 - 86)
 - Stazione ferroviaria esistente (N.T.A.: Art. 84 - 85 - 86)
- ALTRI ELEMENTI**
- Aeroporto internazionale
 - Aeroporto turistico
 - Aviosuperficie (N.T.A.: Art. 87 - 88 - 89)
 - Superficie aeroportuale
 - Centro intermodale
 - Mercato ortofruttilicolo di livello provinciale
 - Terminal
 - Parcheggio scambiatore esistente (N.T.A.: Art. 84 - 85 - 86)
 - Parcheggio scambiatore di progetto (N.T.A.: Art. 84 - 85 - 86)
 - Centro polifunzionale per logistica e sportiva (N.T.A.: Art. 84 - 85 - 86 - 87 - 88 - 89 - 90)
 - Porto per la diporistica (N.T.A.: Art. 84 - 85 - 86 - 87 - 88 - 89 - 90)
 - Banchina fluviale (N.T.A.: Art. 84 - 85 - 86)
 - Polo tecnologico
 - Polo fieristico di grande interesse
 - Centro fieristico
 - Polo universitario
 - Centro di sperimentazione agricola
 - Parco tematico (N.T.A.: Art. 87 - 88 - 89)
 - Struttura penitenziaria
 - Termovalorizzatore
 - Ospedale
 - Polo scolastico di rilievo provinciale (N.T.A.: Art. 71 - 72 - 73)
 - Edificio scolastico (N.T.A.: Art. 71 - 72 - 74)
 - Impianto sportivo (N.T.A.: Art. 87 - 88 - 89)



LEGENDA

- TESSUTI ED AMBITI**
- Naturali ed idrografici:
- Risorgiva (N.T.A.: Art. 21 - 22 - 36 - 40 - 94 - 95 - 96)
 - Zona umida (N.T.A.: Art. 21 - 22 - 36 - 40 - 94 - 95 - 96)
 - Paleovalve (N.T.A.: Art. 94 - 95 - 96)
 - Conso d'acqua vincolato (N.T.A.: Art. 5 - 6 - 7 - 94 - 95 - 96)
 - Specchio d'acqua (N.T.A.: Art. 94 - 95 - 96)
 - Dorsale (N.T.A.: Art. 94 - 95 - 96)
 - Ambito boscato (N.T.A.: Art. 5 - 6 - 7 - 94 - 95 - 96)
 - Agrari:
 - Vigneto (N.T.A.: Art. 94 - 95 - 96)
 - Oliveto (N.T.A.: Art. 94 - 95 - 96)
 - Frutteto (N.T.A.: Art. 94 - 95 - 96)
 - Risala (N.T.A.: Art. 94 - 95 - 96)
 - Storici:
 - Sito patrimonio dell'umanità riconosciuto dall'UNESCO
 - Zona buffer del sito UNESCO
 - Centro storico (N.T.A.: Art. 8 - 9 - 10 - 94 - 95 - 96)
 - Villa veneta (N.T.A.: Art. 8 - 9 - 10 - 94 - 95 - 96)
 - Corte storica (N.T.A.: Art. 8 - 9 - 10 - 94 - 95 - 96)
 - Giardino e parco storico (N.T.A.: Art. 8 - 9 - 10 - 94 - 95 - 96)
- ELEMENTI STORICI**
- Di carattere militare:
- Castello (N.T.A.: Art. 8 - 9 - 10 - 94 - 95 - 96)
 - Forte (N.T.A.: Art. 8 - 9 - 10 - 94 - 95 - 96)
 - Torre (N.T.A.: Art. 8 - 9 - 10 - 94 - 95 - 96)
 - Porta (N.T.A.: Art. 8 - 9 - 10 - 94 - 95 - 96)
 - Città murata (N.T.A.: Art. 8 - 9 - 10 - 94 - 95 - 96)
 - Cinta muraria (N.T.A.: Art. 8 - 9 - 10 - 94 - 95 - 96)
 - Ponte storico (N.T.A.: Art. 8 - 9 - 10 - 94 - 95 - 96)
 - Residenza fortificata (N.T.A.: Art. 8 - 9 - 10 - 94 - 95 - 96)
 - Opera militare (N.T.A.: Art. 8 - 9 - 10 - 94 - 95 - 96)
 - Traccia di fortificazione (N.T.A.: Art. 8 - 9 - 10 - 94 - 95 - 96)
 - Sistema difensivo (N.T.A.: Art. 8 - 9 - 10 - 94 - 95 - 96)
- Di carattere religioso:
- Abbazia (N.T.A.: Art. 8 - 9 - 10 - 94 - 95 - 96)
 - Pieve (N.T.A.: Art. 8 - 9 - 10 - 94 - 95 - 96)
 - Monastero (N.T.A.: Art. 8 - 9 - 10 - 94 - 95 - 96)
 - Sanuario (N.T.A.: Art. 8 - 9 - 10 - 94 - 95 - 96)
 - Chiesa (N.T.A.: Art. 8 - 9 - 10 - 94 - 95 - 96)
 - Di carattere storico tipologico:
 - Archeologia industriale (N.T.A.: Art. 8 - 9 - 10 - 94 - 95 - 96)
 - Monumento (N.T.A.: Art. 8 - 9 - 10 - 94 - 95 - 96)
 - Rifugio (N.T.A.: Art. 94 - 95 - 96)
 - Malga, baito o casara (N.T.A.: Art. 94 - 95 - 96)
 - Edificio di pregio architettonico (N.T.A.: Art. 8 - 9 - 10 - 94 - 95 - 96)
- ATTRIBUTI DI PREGIO DEL PAESAGGIO**
- Iconema (N.T.A.: Art. 94 - 95 - 96)
 - Contesto figurativo (N.T.A.: Art. 8 - 9 - 10 - 94 - 95 - 96)
 - Landmark (N.T.A.: Art. 94 - 95 - 96)
 - Luoghi, ambiti e percorsi della memoria:
 - Sistema ferroviario storico (N.T.A.: Art. 8 - 9 - 10 - 94 - 95 - 96)
 - Stazione ferroviaria storica (N.T.A.: Art. 8 - 9 - 10 - 94 - 95 - 96)
 - Strada romana (N.T.A.: Art. 8 - 9 - 10 - 94 - 95 - 96)
 - Strada lombardoveneta (N.T.A.: Art. 8 - 9 - 10 - 94 - 95 - 96)
 - Paesaggio delle Grandi Battaglie (N.T.A.: Art. 8 - 9 - 10 - 94 - 95 - 96)
 - Strade del vino:
 - Valpolicella (N.T.A.: Art. 94 - 95 - 96)
 - Bardolino (N.T.A.: Art. 94 - 95 - 96)
 - Soave (N.T.A.: Art. 94 - 95 - 96)
 - Custoza (N.T.A.: Art. 94 - 95 - 96)
 - Terradelforti (N.T.A.: Art. 94 - 95 - 96)
 - Durello (N.T.A.: Art. 94 - 95 - 96)
 - Arcole (N.T.A.: Art. 94 - 95 - 96)
 - Strade della mobilità slow:
 - Itinerario ciclabile (N.T.A.: Art. 75 - 76 - 83 - 87 - 88 - 89 - 94 - 95 - 96)
 - Sentiero escursionistico (N.T.A.: Art. 87 - 88 - 89 - 94 - 95 - 96)
 - Traccia da sci di fondo (N.T.A.: Art. 87 - 88 - 89 - 94 - 95 - 96)
 - Percorso equitabile (N.T.A.: Art. 87 - 88 - 89 - 94 - 95 - 96)
 - Ambito scistico (N.T.A.: Art. 87 - 88 - 89)



RETI TECNOLOGICHE E VIABILITA' MALGHE DELLA LESSINIA - Comuni di S. Anna d'Alfaedo, Erbezzo e Bosco Chiesanuova -

PROGETTO DEFINITIVO - [ID_VIP 8471] ISTRUTTORIA VIA-PUA

RE05.9 - SIA-Allegato- PTCIP Sistema insediativo-infrastrutturale-Sistema del paesaggio

PROGETTISTA INGEGNERIA 2P Via Dall'Ami, 37/3 37027 San Donà di Piave (VE) tel. 0423 30 7788 fax 0423 30 7716 e-mail: info@ingegneria2p.it	RILEVI TOPOGRAFICI geom. Andrea Latti - S. Anna d'Alfaedo (VR)	REVISIONE 01 02	DATA REVISIONE Settembr. 2021 Ottobre 2023
PROGETTISTA IDRAULICO Ing. Nicola Bisetto N° A2937 ORDINE DEGLI INGEG. DI TREVISO	SICUREZZA geom. Marco Turozzi - S. Bonifacio (VR)	CODICE INTERVENTO 31001900	CODICE INTERVENTO AATO "Potenziamento acquedotto della Lessinia" A.2 - 01
DATA Ottobre 2023	dott. Cristiano Mastella	Ing. Isacco Rigodante	Ing. Isacco Rigodante