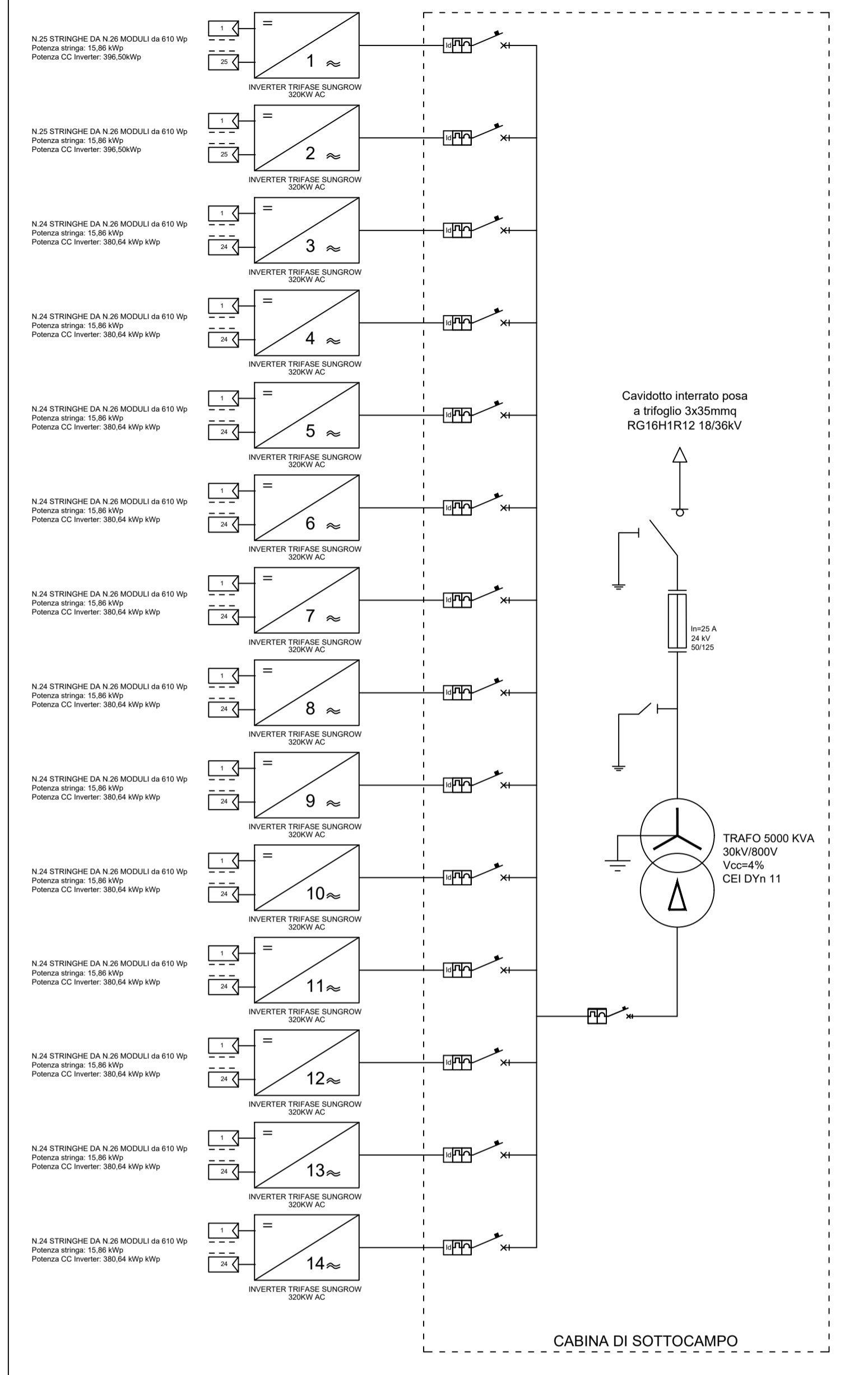


### SCHEMA SOTTOCAMPO N.16

NUMERO STRINGHE FOTOVOLTAICHE: 338  
 NUMERO INVERTER: 14  
 NUMERO MODULI A STRINGA: 26  
 NUMERO TOTALE MODULI: 8.788  
 POTENZA MODULO FOTOVOLTAICO: 610Wp  
 POTENZA SOTTOCAMPO CC: 5.631 MWp  
 POTENZA SOTTOCAMPO AC: 4.480 MW



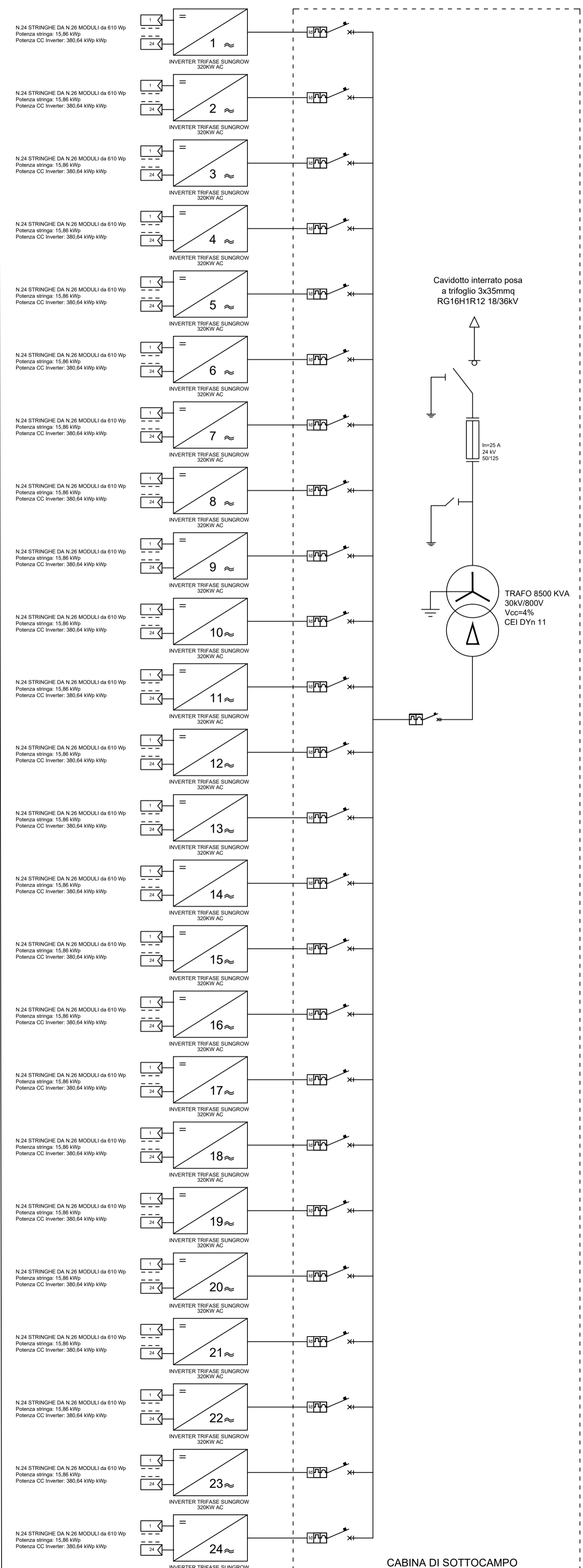
Cavidotto interrato posa a trifoglio 3x35mmq RG16HR12 18/36KV

TRAFO 5000 KVA 30kV/800V Vcc:4% CEI DYN 11

CABINA DI SOTTOCAMPO

### SCHEMA SOTTOCAMPO N.5bis

NUMERO STRINGHE FOTOVOLTAICHE: 576  
 NUMERO INVERTER: 24  
 NUMERO MODULI A STRINGA: 26  
 NUMERO TOTALE MODULI: 14.976  
 POTENZA MODULO FOTOVOLTAICO: 610Wp  
 POTENZA SOTTOCAMPO CC: 9.135 MWp  
 POTENZA SOTTOCAMPO AC: 7.680MW



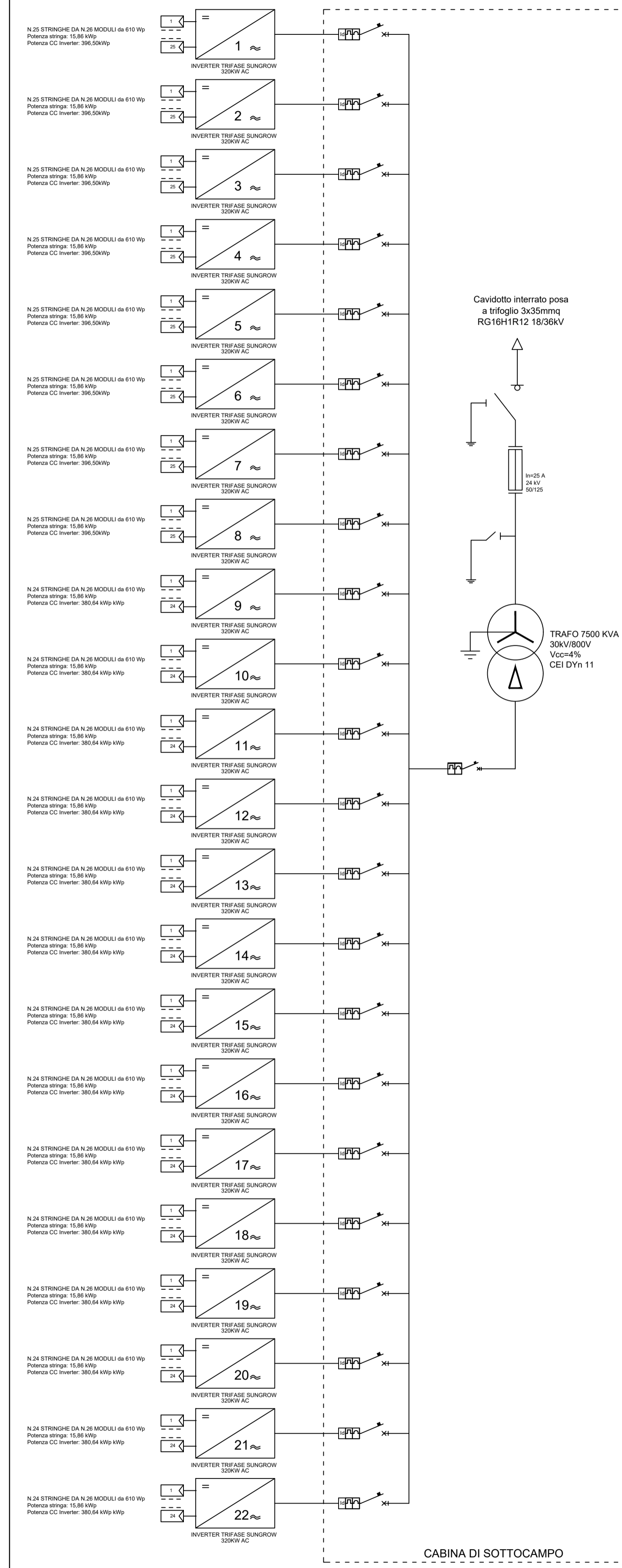
Cavidotto interrato posa a trifoglio 3x35mmq RG16HR12 18/36KV

TRAFO 8500 KVA 30kV/800V Vcc:4% CEI DYN 11

CABINA DI SOTTOCAMPO

### SCHEMA SOTTOCAMPO N.18

NUMERO STRINGHE FOTOVOLTAICHE: 536  
 NUMERO INVERTER: 22  
 NUMERO MODULI A STRINGA: 26  
 NUMERO TOTALE MODULI: 13.936  
 POTENZA MODULO FOTOVOLTAICO: 610Wp  
 POTENZA SOTTOCAMPO CC: 8.501 MWp  
 POTENZA SOTTOCAMPO AC: 7.040MW



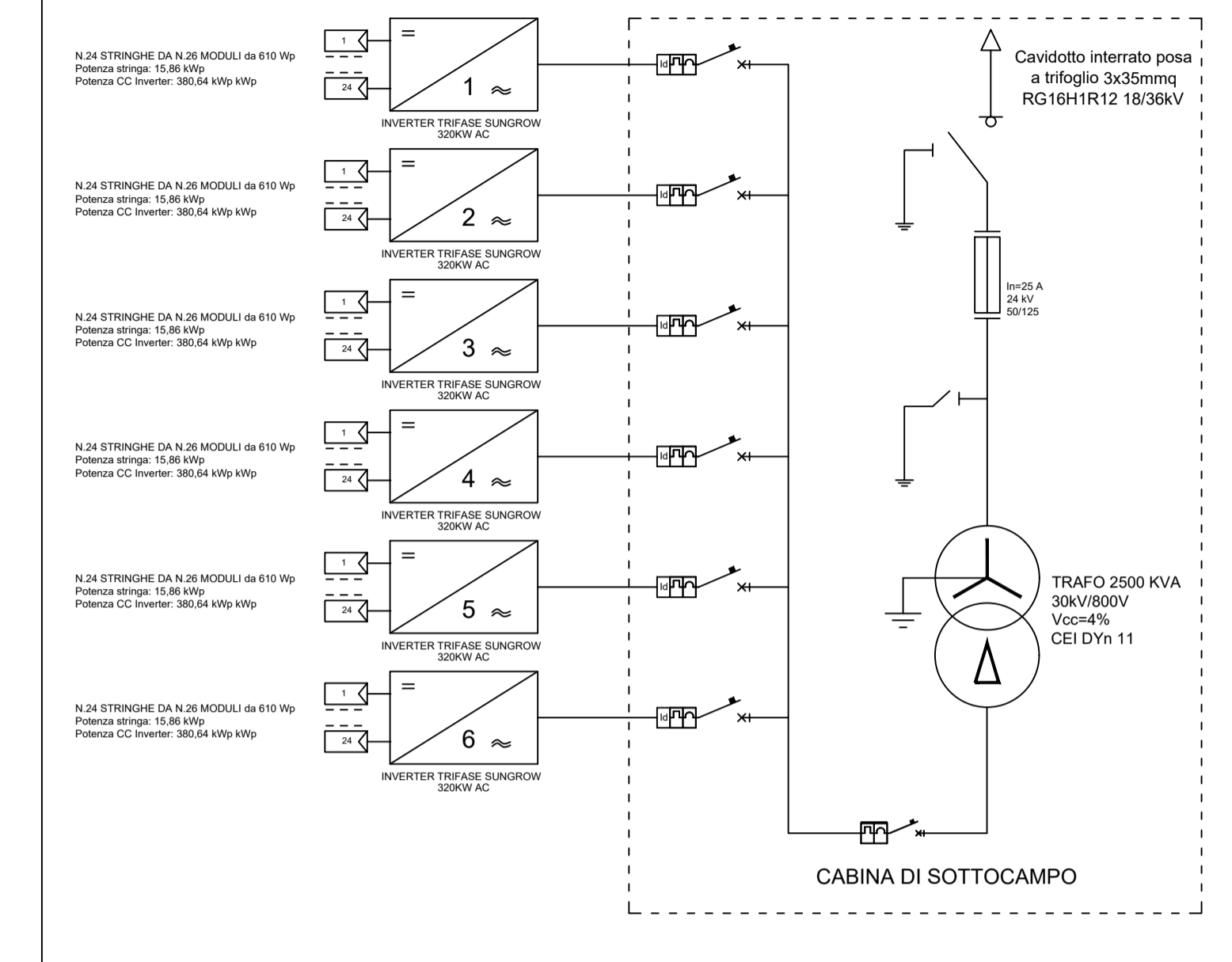
Cavidotto interrato posa a trifoglio 3x35mmq RG16HR12 18/36KV

TRAFO 7500 KVA 30kV/800V Vcc:4% CEI DYN 11

CABINA DI SOTTOCAMPO

### SCHEMA SOTTOCAMPO N.19

NUMERO STRINGHE FOTOVOLTAICHE: 144  
 NUMERO INVERTER: 6  
 NUMERO MODULI A STRINGA: 26  
 NUMERO TOTALE MODULI: 3.744  
 POTENZA MODULO FOTOVOLTAICO: 610Wp  
 POTENZA SOTTOCAMPO CC: 2.284 MWp  
 POTENZA SOTTOCAMPO AC: 1.920MW



Cavidotto interrato posa a trifoglio 3x35mmq RG16HR12 18/36KV

TRAFO 2500 KVA 30kV/800V Vcc:4% CEI DYN 11

CABINA DI SOTTOCAMPO

<b>REGIONE SICILIANA</b> Libero Consorzio Comunale di Ragusa		<b>COMUNE DI ACATE E VITTORIA</b>	
NOME PROGETTO <b>VICTORIA SOLAR FARM</b>		TITOLO PROGETTO <b>PROGETTO PER LA REALIZZAZIONE E L'ESERCIZIO DI UN PARCO AGROVOLTAIICO DA 190 MWp NEI COMUNI DI ACATE E VITTORIA E DELLE OPERE DI CONNESSIONE ALLA RETE DI TRASMISSIONE NAZIONALE</b>	
N. ELABORATO <b>D16.4 01</b>		TITOLO ELABORATO <b>Schema Elettrico unifilare Sottocampi</b>	
N. GENERALE <b>042</b>		IDENTIFICATORE <b>VSF042PROD16.4</b>	
VISTI E APPROVAZIONI: METRAN s.r.l. Via Gen. C. A. Dalla Chiesa n. 40 90143 Palermo CF e P. IVA: 05144900820 PEC: metran@pec.it		ING. F. TRENTACOSTI Ordine Ingegneri Palermo n. 5853	
SOGGETTO PROPONENTE <b>EDPR Sicilia PV s.r.l.</b> Via Lepetit n. 8-10 20124 Milano CF e P. IVA: 11064000965 pec: edprsiciliapv@regemail.it		COLLABORAZIONE SPERIMENTALE UNIVERSITÀ degli STUDI di CATANIA Dipartimento di Agricoltura, Alimentazione e Ambiente DUSA	
data: FEBBRAIO 2022 emissione: FEBBRAIO 2022 rev: 1		oggetto: P.U.A. - art 27 D.Lgs 152/06 e ss.mm.ii. Eseguito: Ingg. Di Martino - Trentacosti Verificato: Ingg. Di Martino - Trentacosti	