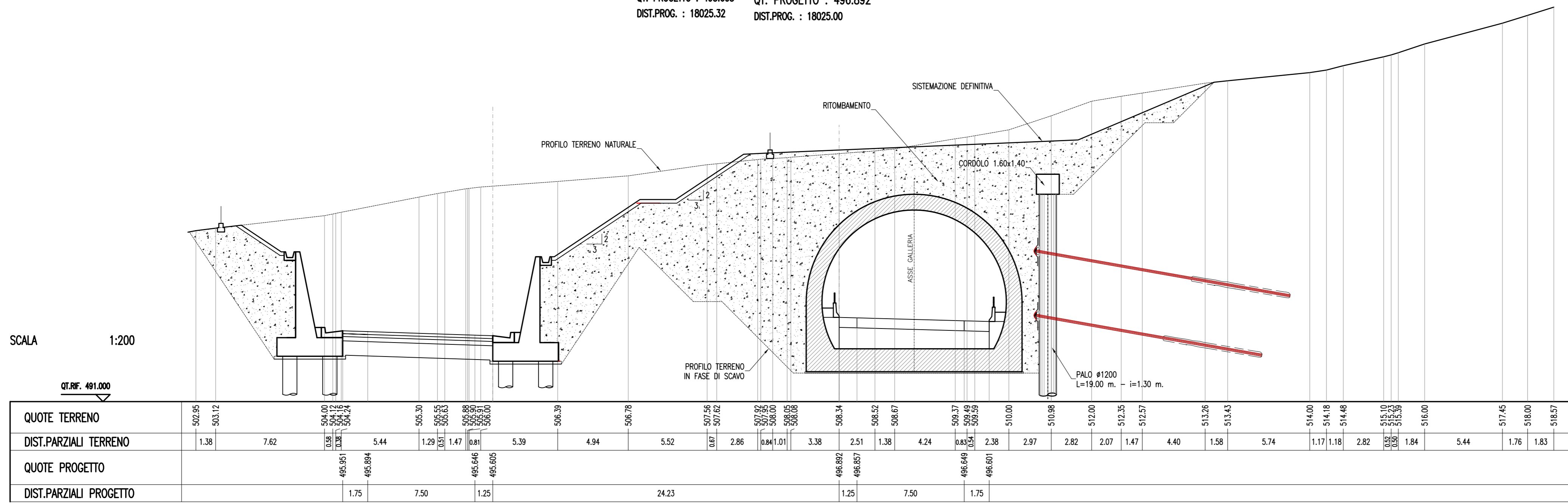
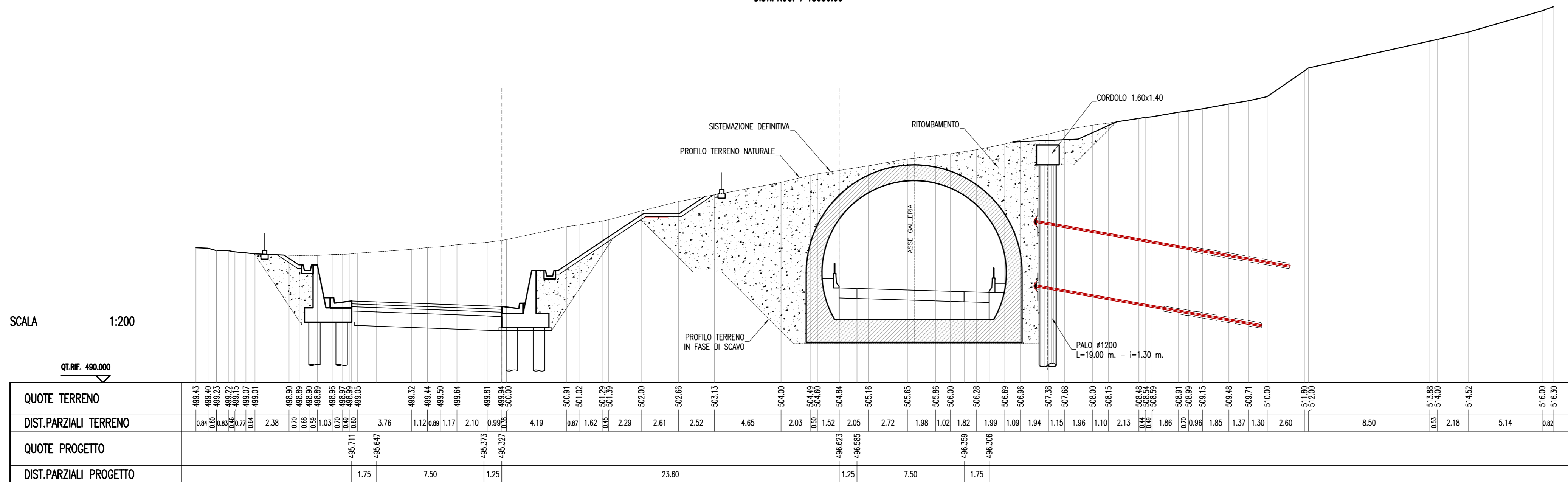


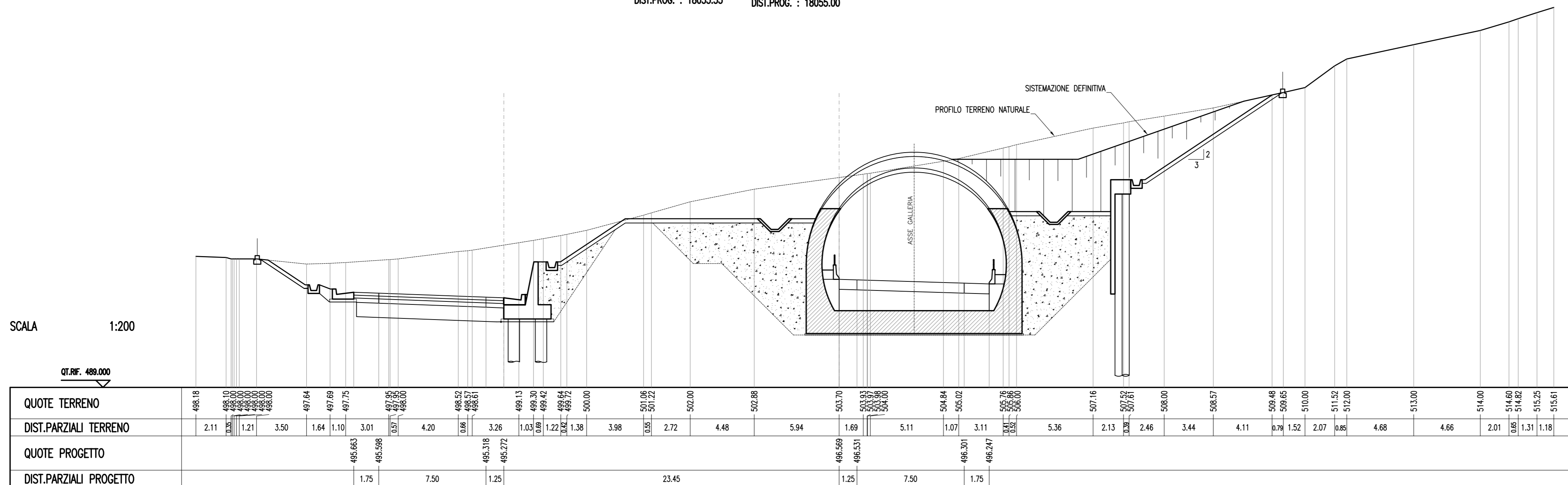
SEZIONE N. : 722 SEZIONE N. : 722
 QT. PROGETTO : 495.605 QT. PROGETTO : 496.892
 DIST.PROG. : 18025.32 DIST.PROG. : 18025.00



SEZIONE N. : 723 SEZIONE N. : 723
 QT. PROGETTO : 495.327 QT. PROGETTO : 496.623
 DIST.PROG. : 18050.51 DIST.PROG. : 18050.00



SEZIONE N. : 723A SEZIONE N. : 723A
 QT. PROGETTO : 495.272 QT. PROGETTO : 496.569
 DIST.PROG. : 18055.55 DIST.PROG. : 18055.00



CORRIDOIO PLURIMODALE TIRRENICO-NORD EUROPA
 ITINERARIO AGRIGENTO -CALTANISSETTA-A19
 S.S. N° 640 "DI PORTO EMPEDOCLE"
 AMMODERNAMENTO E ADEGUAMENTO ALLA CAT. B DEL D.M. 5.11.2001
 Dal km 44+000 allo svincolo con l'A19

PROGETTO DEFINITIVO

GRUPPO DI PROGETTAZIONE
 ATI:
 TECHNITAL s.p.a. (mandataria)
 S.I.S. Studio di Ingegneria Stradale s.r.l.
 DELTA Ingegneria s.r.l.
 INFRATEC s.r.l. Consulting Engineering
 PROGIN s.p.a.

RESPONSABILI DI PROGETTO
 Dott. Ing. M. Raccosta
 Ordine Ing. Verona n° A1665
 Prof. Ing. A. Bevilacqua
 Ordine Ing. Palermo n° 4058
 Dott. Ing. M. Carlino
 Ordine Ing. Agrigento n° A628
 Dott. Ing. N. Troccoli
 Ordine Ing. Potenza n° 836
 Dott. Ing. S. Esposito
 Ordine Ing. Roma n° 20837

VISTO: IL RESPONSABILE DEL SERVIZIO PROGETTAZIONE
 Dott. Ing. Massimiliano Fidenzi

VISTO: IL RESPONSABILE DEL SERVIZIO PROGETTAZIONE
 Dott. Ing. Antonio Valente

GALLERIE ARTIFICIALI
 GALLERIA SAN FILIPPO: Progr. 17+920.00

SEZIONI TRASVERSALI
 SISTEMAZIONE IN FASE DEFINITIVA (TAV. 3di4)

CODICE PROGETTO: L0407B D 0501
 NOME FILE: L0407B_D_0501_T01_GA04_STR_SZ03_A.DWG
 REVISIONE: A
 FOGLIO: 03 di 04
 SCALA: 1:200

REV.	DESCRIZIONE	DATA	VERIFICATO RESP. TECNICO	CONTROLLATO RESP. D'ITERARIO	APPROVATO RESP. DI SETTORE
D					
C					
B					
A	EMISSIONE	Ottobre 2006	P. Polani	F. Arculli	C. Marro