

REGIONE: SICILIA
PROVINCIA: ENNA
COMUNI: ASSORO, AIDONE, ENNA
PROVINCIA: CATANIA
COMUNI: RADDUSA, RAMACCA

ELABORATO: RS06ARC0004A0	OGGETTO: PROGETTO "ASSORO" IMPIANTO FOTOVOLTAICO DA 180.17 MWp e Opere di Connessione alla RTN
PROPONENTE:	 IBVI 24 srl IBVI 24 srl Viale Amedeo Duca d'Aosta 76 39100 Bolzano (BZ) Ibvi24srl@pec.it
Procedura di VIA Nazionale	 Arcadia srl Via Houel 29, 90138 – Palermo info@arcadiaprogetti.it arcadiaprogetti@arubapec.it

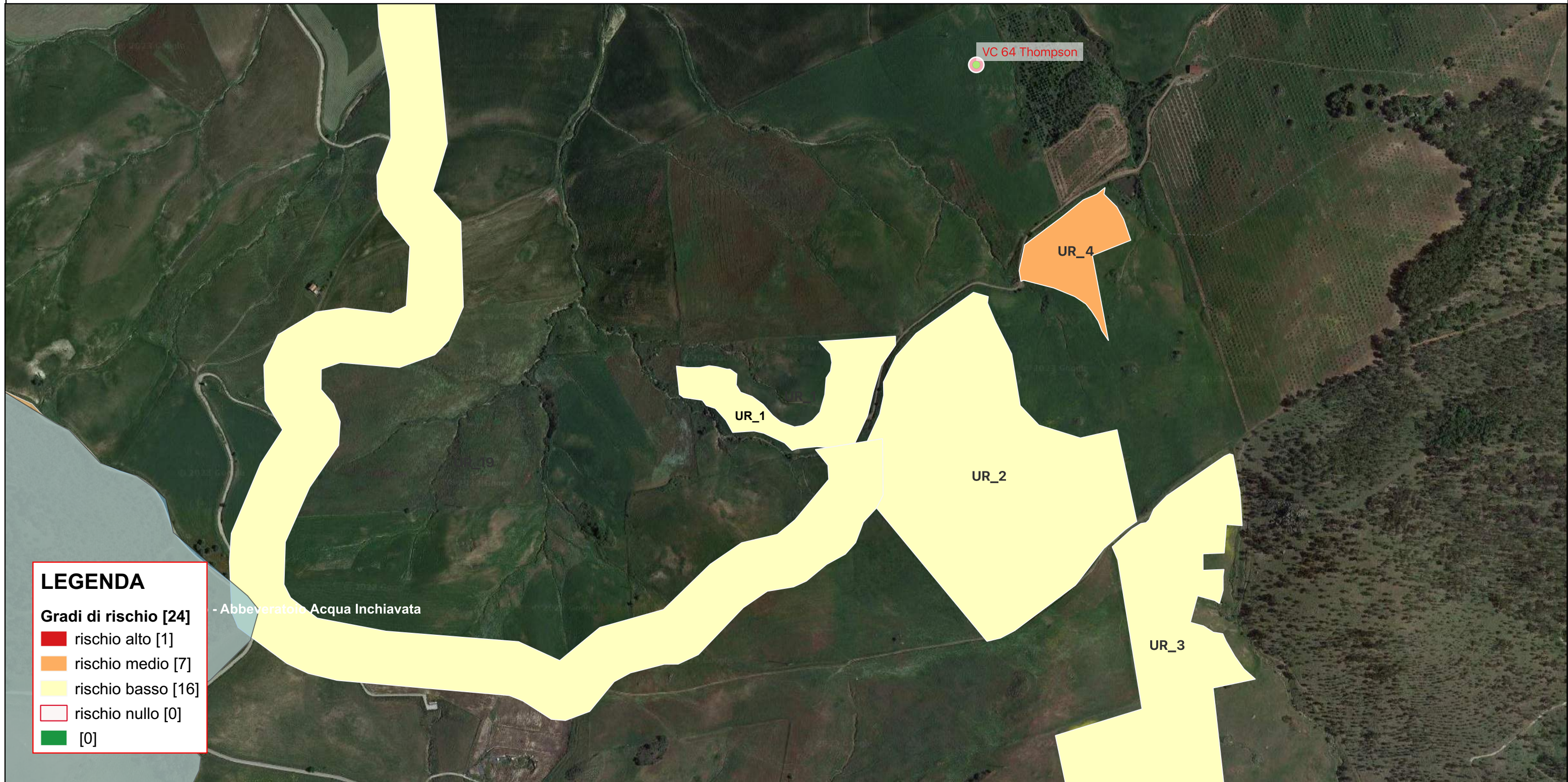
Dettaglio VRD (Carta_Rischio)

Note:

DATA	REV	DESCRIZIONE	ELABORATO da:	APPROVATO da:
05.10.2023	0	Emissione	Arcadia srls	IBVI 24 S.r.l.
			Ileana Contino, Archeologa di I Fascia	

PROPRIETÀ ESCLUSIVA DELLE SOCIETÀ SOPRA INDICATE,
UTILIZZO E DUPLICAZIONE VIETATE SENZA AUTORIZZAZIONE SCRITTA

CARTA DEL RISCHIO - SABAP-EN_2023_00067-IC_000021 - area UR_1



LEGENDA

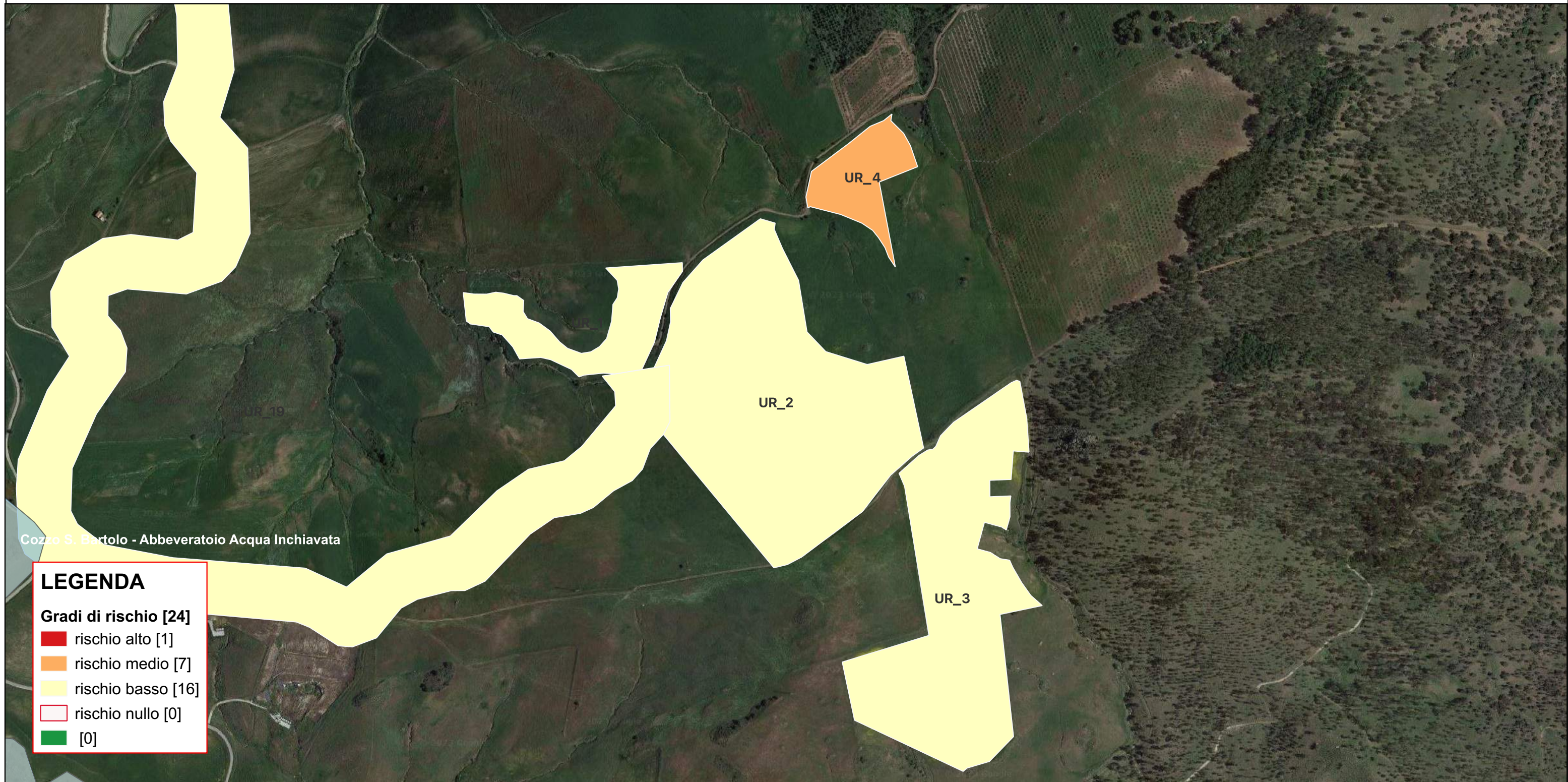
Gradi di rischio [24]

- rischio alto [1]
- rischio medio [7]
- rischio basso [16]
- rischio nullo [0]
- [0]

- Abbeveratoio Acqua Inchiavata

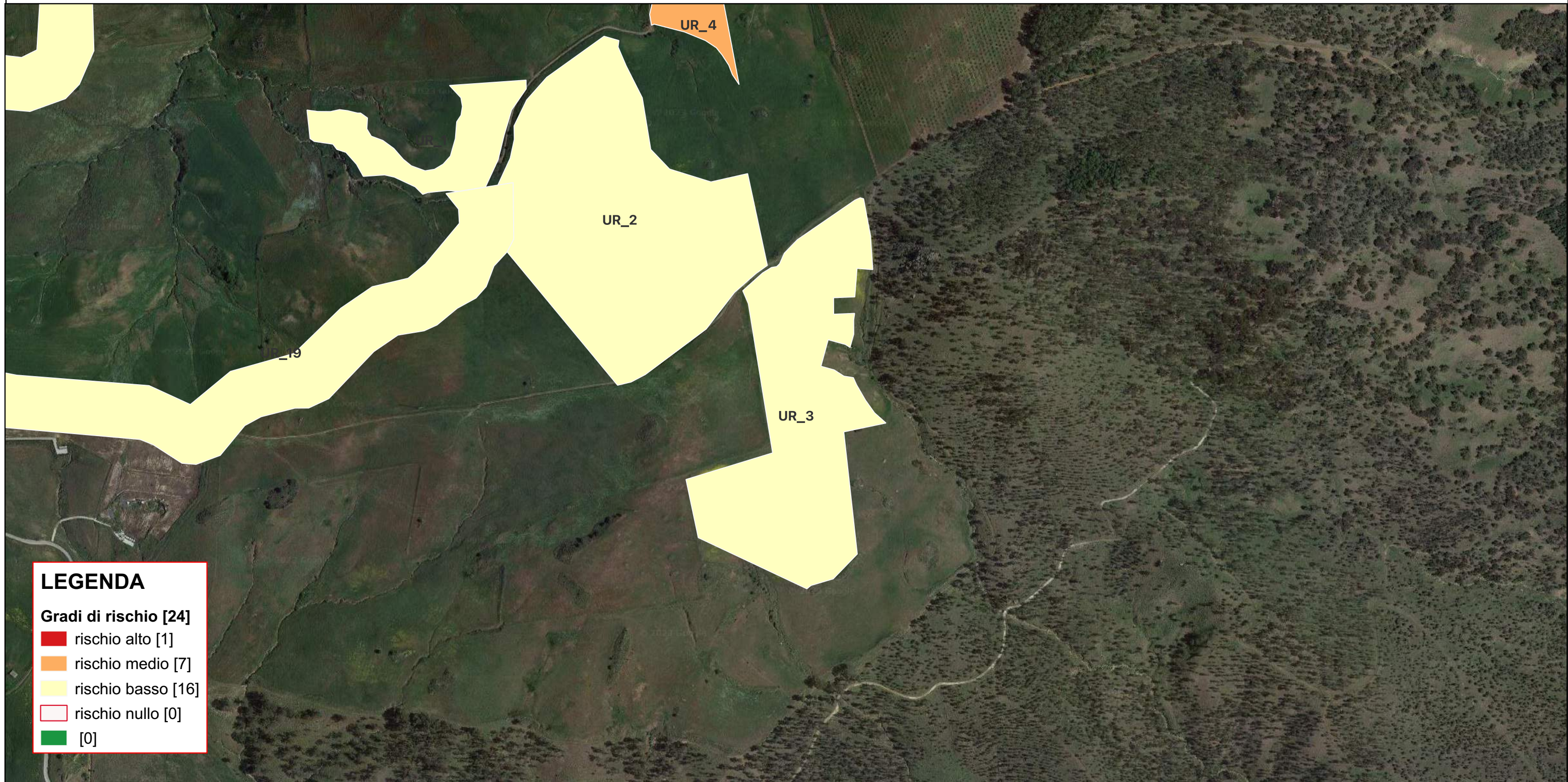
Riferimento (VRDR)	Rischio - sintesi (VRDS)	Note (VRDN)
UR_1	rischio basso	Assenza di attestazioni archeologiche ricadenti sull'area o in aree immediatamente limitrofe. Assenza di reperti mobili in superficie al momento della ricognizione effettuata in condizioni medie di visibilità

CARTA DEL RISCHIO - SABAP-EN_2023_00067-IC_000021 - area UR_2



Riferimento (VRDR)	Rischio - sintesi (VRDS)	Note (VRDN)
UR_2	rischio basso	Assenza di attestazioni archeologiche ricadenti sull'area o in aree immediatamente limitrofe. Assenza di reperti mobili in superficie al momento della ricognizione effettuata in condizioni medie di visibilità

CARTA DEL RISCHIO - SABAP-EN_2023_00067-IC_000021 - area UR_3



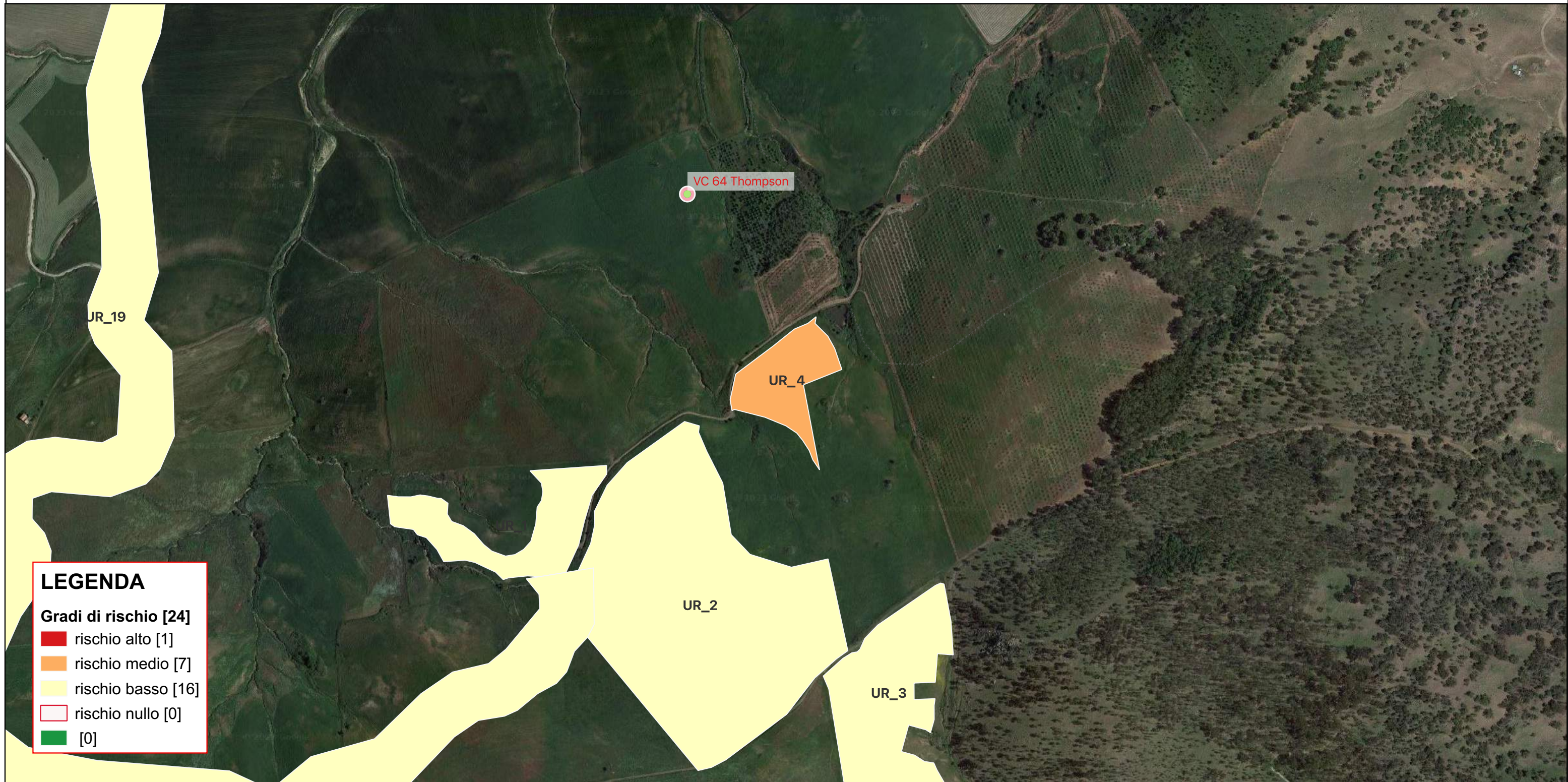
LEGENDA

Gradi di rischio [24]

- rischio alto [1]
- rischio medio [7]
- rischio basso [16]
- rischio nullo [0]
- [0]

Riferimento (VRDR)	Rischio - sintesi (VRDS)	Note (VRDN)
UR_3	rischio basso	Assenza di attestazioni archeologiche ricadenti sull'area o in aree immediatamente limitrofe. Assenza di reperti mobili in superficie al momento della ricognizione effettuata in condizioni medie di visibilità

CARTA DEL RISCHIO - SABAP-EN_2023_00067-IC_000021 - area UR_4



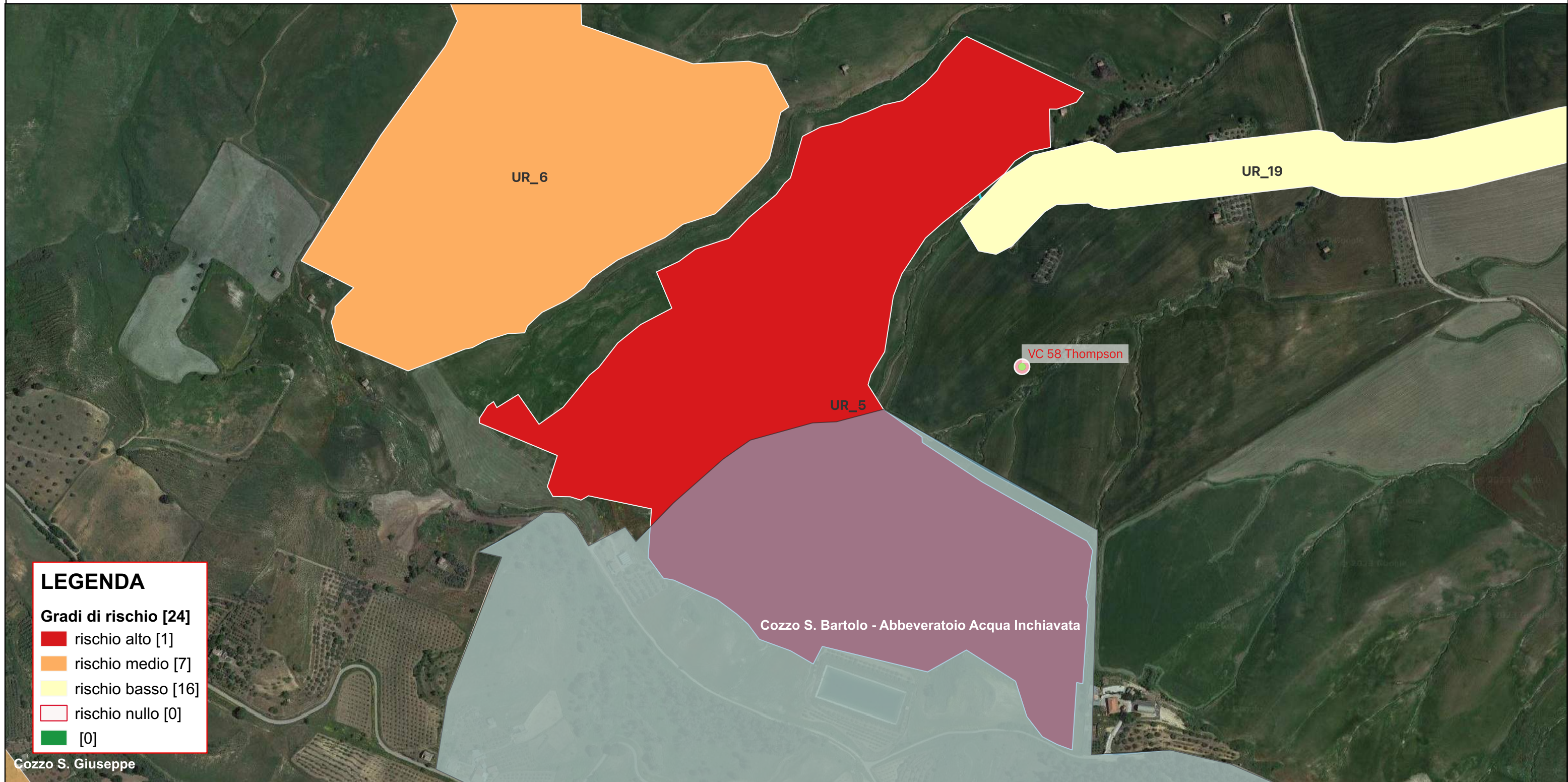
LEGENDA

Gradi di rischio [24]

- rischio alto [1]
- rischio medio [7]
- rischio basso [16]
- rischio nullo [0]
- [0]

Riferimento (VRDR)	Rischio - sintesi (VRDS)	Note (VRDN)
UR_4	rischio medio	Prossimità alla zona di interesse da survey Thompson (1999, Sito 8 della presente trattazione)

CARTA DEL RISCHIO - SABAP-EN_2023_00067-IC_000021 - area UR_5



LEGENDA

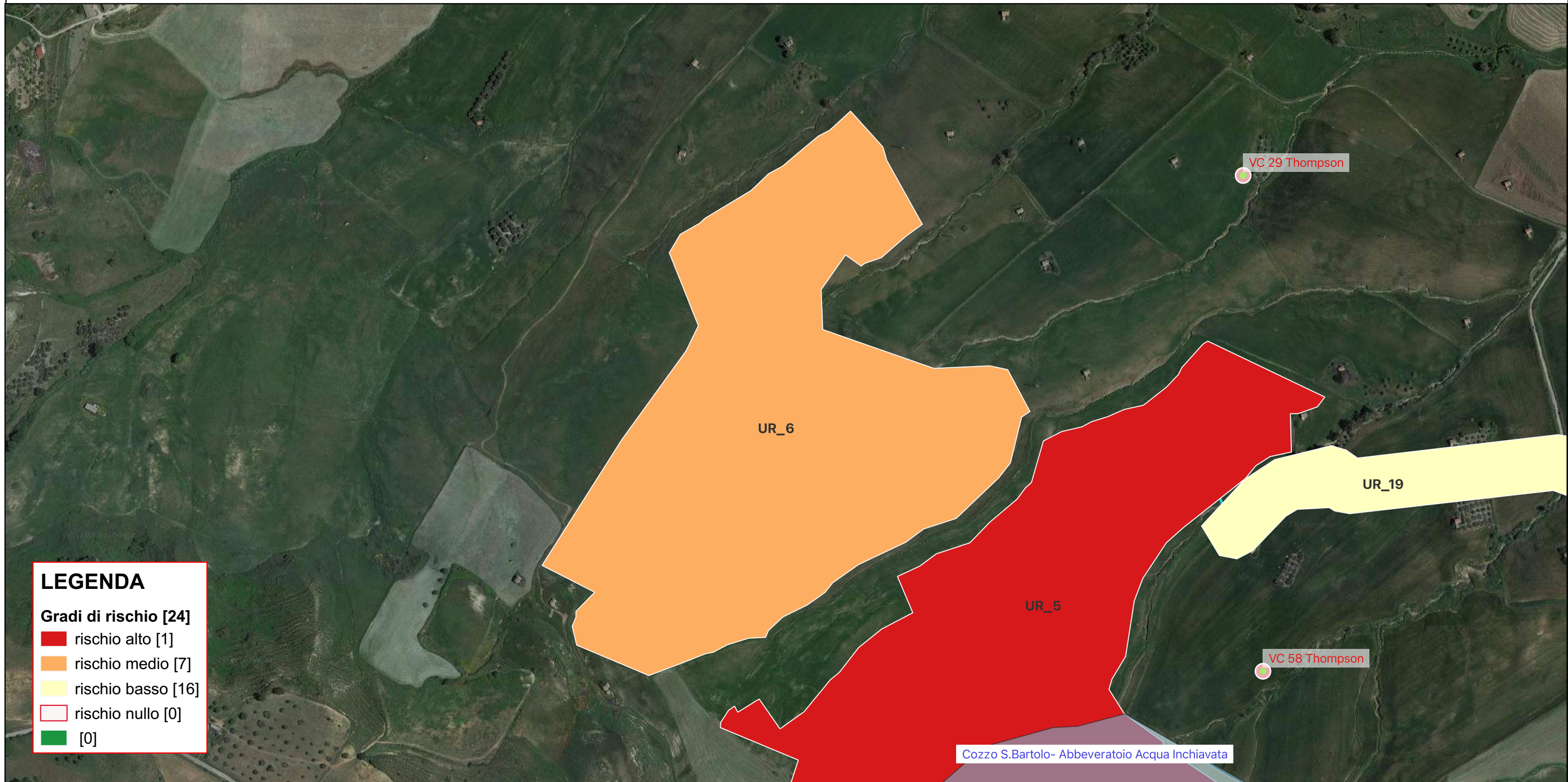
Gradi di rischio [24]

- rischio alto [1]
- rischio medio [7]
- rischio basso [16]
- rischio nullo [0]
- [0]

Cozzo S. Giuseppe

Riferimento (VRDR)	Rischio - sintesi (VRDS)	Note (VRDN)
UR_5	rischio alto	Presenza di attestazioni archeologiche ricadenti nelle immediate vicinanze dell'area dell'UR in esame. Più esattamente, oltre alla prossimità del sito di interesse da survey Thompson, si registra la presenza di indicatori archeologici di epoca romana e tardoromana in densità media nei settori sud-occidentali dell'UR che in ogni caso, ricade all'interno della zona di interesse archeologico di Cozzo S. Bartolo-Abbeveratoio dell'Acqua Inchiavata e pertanto, ha un rischio intrinseco elevato

CARTA DEL RISCHIO - SABAP-EN_2023_00067-IC_000021 - area UR_6



Riferimento (VRDR)	Rischio - sintesi (VRDS)	Note (VRDN)
UR_6	rischio medio	Presenza di attestazioni archeologiche ricadenti nelle immediate vicinanze dell'area dell'UR in esame.

CARTA DEL RISCHIO - SABAP-EN_2023_00067-IC_000021 - area UR_7



LEGENDA

Gradi di rischio [24]

- rischio alto [1]
- rischio medio [7]
- rischio basso [16]
- rischio nullo [0]
- [0]

Riferimento (VRDR)	Rischio - sintesi (VRDS)	Note (VRDN)
UR_7	rischio basso	Assenza di attestazioni archeologiche ricadenti sull'area o in aree immediatamente limitrofe. Assenza di reperti mobili in superficie al momento della ricognizione effettuata in condizioni medie di visibilità.

CARTA DEL RISCHIO - SABAP-EN_2023_00067-IC_000021 - area UR_8



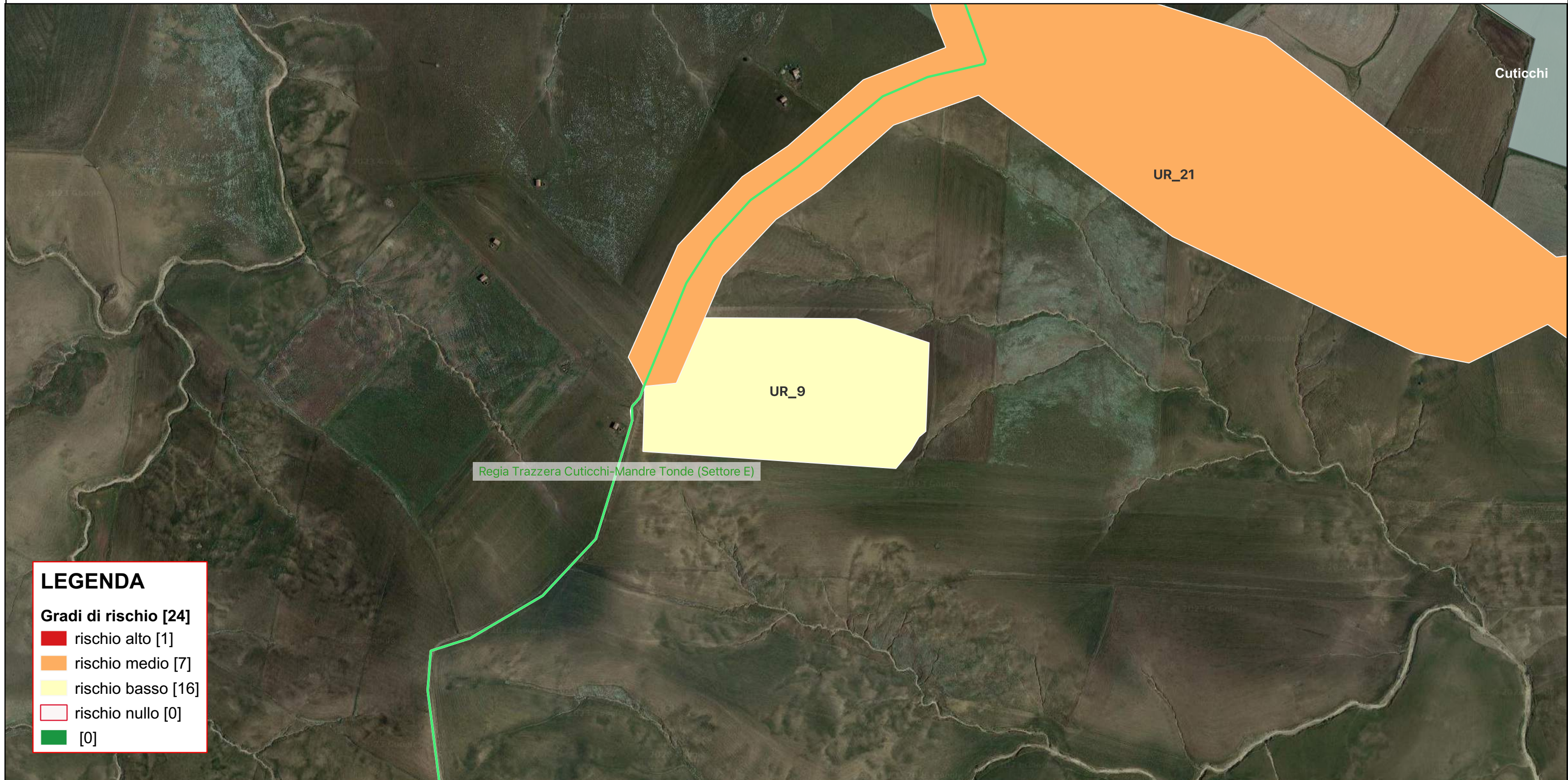
LEGENDA

Gradi di rischio [24]

- rischio alto [1]
- rischio medio [7]
- rischio basso [16]
- rischio nullo [0]
- [0]

Riferimento (VRDR)	Rischio - sintesi (VRDS)	Note (VRDN)
UR_8	rischio basso	Assenza di attestazioni archeologiche ricadenti sull'area o in aree immediatamente limitrofe. Assenza di reperti mobili in superficie al momento della ricognizione effettuata in condizioni medie di visibilità.

CARTA DEL RISCHIO - SABAP-EN_2023_00067-IC_000021 - area UR_9



LEGENDA

Gradi di rischio [24]

- rischio alto [1]
- rischio medio [7]
- rischio basso [16]
- rischio nullo [0]
- [0]

Riferimento (VRDR)	Rischio - sintesi (VRDS)	Note (VRDN)
UR_9	rischio basso	Assenza di attestazioni sull'area e nelle immediate vicinanze. Si attenzioni, però, il settore in cui passa la Regia Trazzera a ridosso della zona di ubicazione dei pannelli e nel tratto del cavidotto

CARTA DEL RISCHIO - SABAP-EN_2023_00067-IC_000021 - area UR_10



LEGENDA

Gradi di rischio [24]

- rischio alto [1]
- rischio medio [7]
- rischio basso [16]
- rischio nullo [0]
- [0]

Riferimento (VRDR)	Rischio - sintesi (VRDS)	Note (VRDN)
UR_10	rischio medio	Area posta a ridosso del tratto di Regia Trazzera che partendo da Cuticchi scende in direzione meridionale verso Cozzo Mandre Tonde. La visibilità è scarsa e il potenziale non valutabile. Il rischio, pertanto, è medio

CARTA DEL RISCHIO - SABAP-EN_2023_00067-IC_000021 - area UR_11



LEGENDA

Gradi di rischio [24]

- rischio alto [1]
- rischio medio [7]
- rischio basso [16]
- rischio nullo [0]
- [0]

Riferimento (VRDR)	Rischio - sintesi (VRDS)	Note (VRDN)
UR_11	rischio medio	Area posta a distanza di circa 220 m dall'area di interesse archeologico di Cuticchi in cui, attualmente è in corso una campagna di scavi estensivi. Visibilità scarsa al momento del survey. Valutazione del rischio sul grado di medio come da indicazioni ministeriali per le aree a visibilità scarsa/nulla.

CARTA DEL RISCHIO - SABAP-EN_2023_00067-IC_000021 - area UR_12



LEGENDA

Gradi di rischio [24]

- rischio alto [1]
- rischio medio [7]
- rischio basso [16]
- rischio nullo [0]
- [0]

Riferimento (VRDR)	Rischio - sintesi (VRDS)	Note (VRDN)
UR_12	rischio basso	Assenza di attestazioni di interesse archeologico. Distanza da aree sensibili. Si segnala solo la presenza del tratto di Regia Trazzera che da Cuticchi scende in direzione meridionale verso il sito in esame, diramando verso W ed E

CARTA DEL RISCHIO - SABAP-EN_2023_00067-IC_000021 - area UR_13



Riferimento (VRDR)	Rischio - sintesi (VRDS)	Note (VRDN)
UR_13	rischio basso	Assenza di attestazioni archeologiche nell'area dell'UR e nelle immediate vicinanze. L'esame ha riguardato anche i terreni su cui si sviluppa la linea di connessione.

CARTA DEL RISCHIO - SABAP-EN_2023_00067-IC_000021 - area UR_14



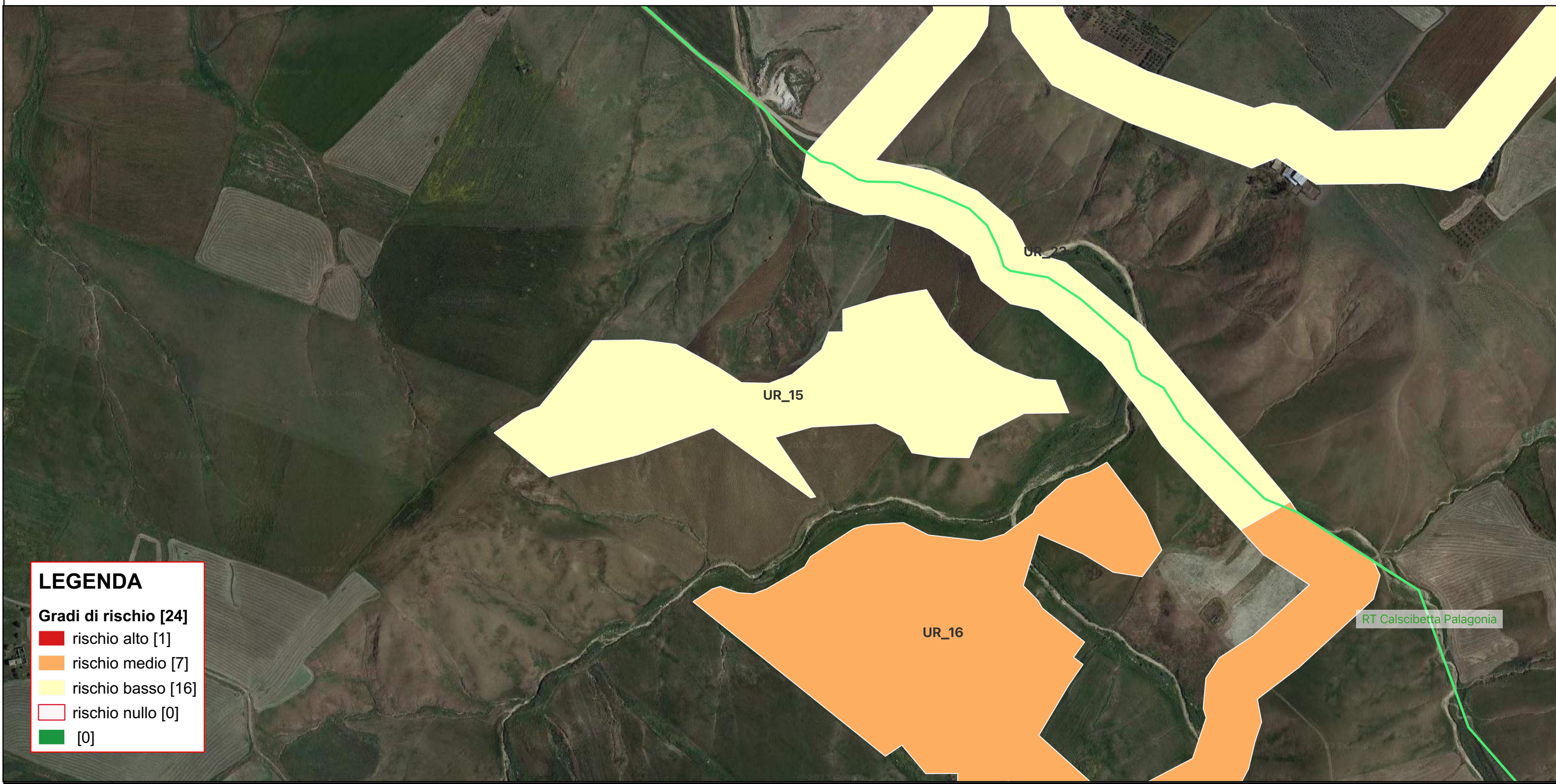
LEGENDA

Gradi di rischio [24]

- rischio alto [1]
- rischio medio [7]
- rischio basso [16]
- rischio nullo [0]
- [0]

Riferimento (VRDR)	Rischio - sintesi (VRDS)	Note (VRDN)
UR_14	rischio basso	Assenza di attestazioni archeologiche ricadenti sull'area o in aree immediatamente limitrofe. Assenza di reperti mobili in superficie al momento della ricognizione effettuata in condizioni di visibilità medie.

CARTA DEL RISCHIO - SABAP-EN_2023_00067-IC_000021 - area UR_15



LEGENDA

Gradi di rischio [24]

- rischio alto [1]
- rischio medio [7]
- rischio basso [16]
- rischio nullo [0]
- [0]

Riferimento (VRDR)	Rischio - sintesi (VRDS)	Note (VRDN)
UR_15	rischio basso	Assenza di attestazioni archeologiche ricadenti sull'area o in aree immediatamente limitrofe. Assenza di reperti mobili in superficie al momento della ricognizione effettuata in condizioni di visibilità media.

CARTA DEL RISCHIO - SABAP-EN_2023_00067-IC_000021 - area UR_16



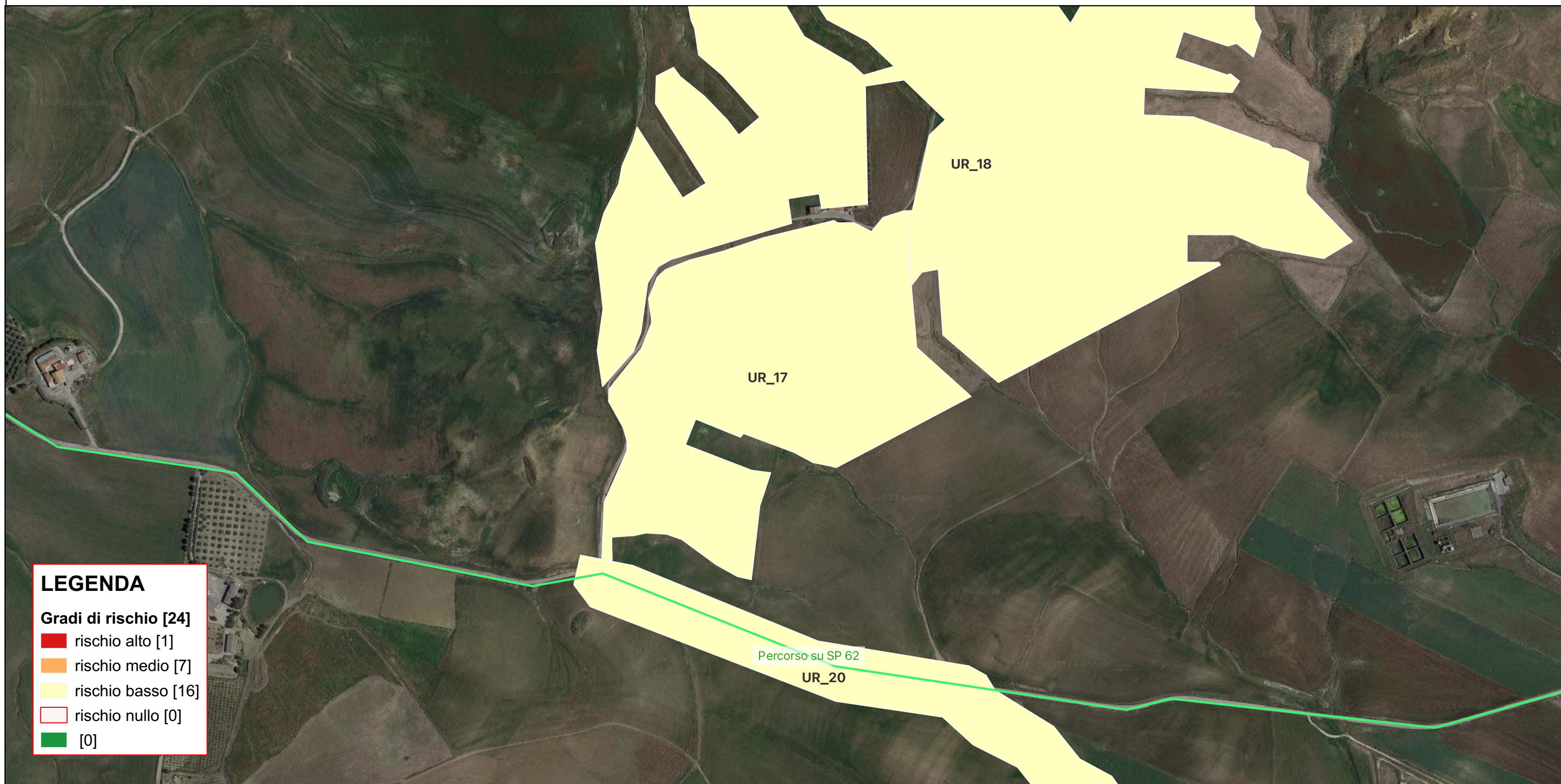
LEGENDA

Gradi di rischio [24]

- rischio alto [1]
- rischio medio [7]
- rischio basso [16]
- rischio nullo [0]
- [0]

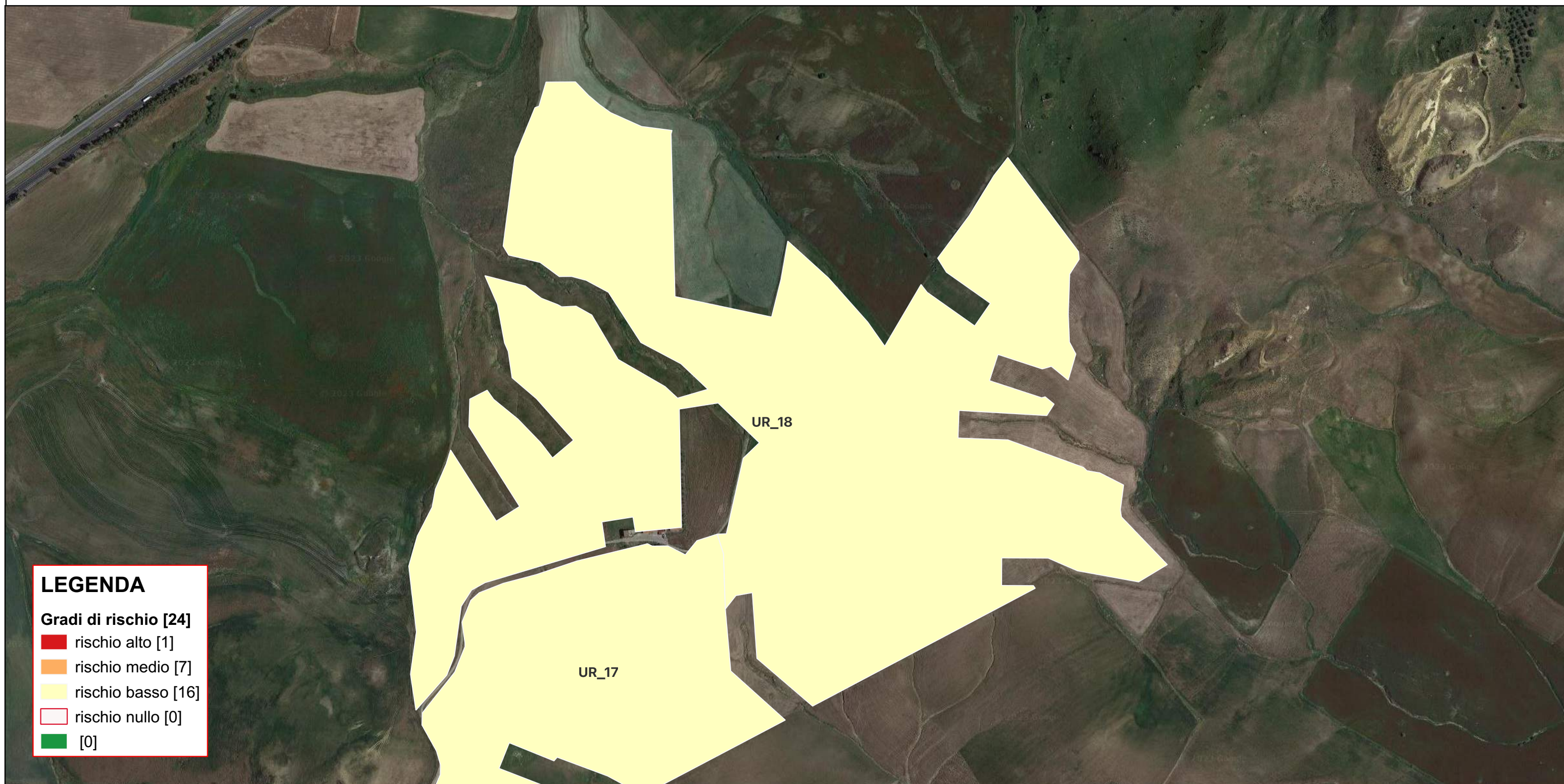
Riferimento (VRDR)	Rischio - sintesi (VRDS)	Note (VRDN)
UR_16	rischio medio	Assenza di attestazioni archeologiche ricadenti sull'area o in aree immediatamente limitrofe. Assenza di reperti mobili in superficie al momento della ricognizione effettuata in condizioni di visibilità nulla.

CARTA DEL RISCHIO - SABAP-EN_2023_00067-IC_000021 - area UR_17



Riferimento (VRDR)	Rischio - sintesi (VRDS)	Note (VRDN)
UR_17	rischio basso	Assenza di attestazioni archeologiche ricadenti sull'area o in aree immediatamente limitrofe. Assenza di reperti mobili in superficie al momento della ricognizione effettuata in condizioni di visibilità media.

CARTA DEL RISCHIO - SABAP-EN_2023_00067-IC_000021 - area UR_18



LEGENDA

Gradi di rischio [24]

- rischio alto [1]
- rischio medio [7]
- rischio basso [16]
- rischio nullo [0]
- [0]

Riferimento (VRDR)	Rischio - sintesi (VRDS)	Note (VRDN)
UR_18	rischio basso	Assenza di attestazioni archeologiche ricadenti sull'area, parecchio estesa, o in aree immediatamente limitrofe. Assenza di reperti mobili in superficie al momento della ricognizione effettuata in condizioni di visibilità media.

CARTA DEL RISCHIO - SABAP-EN_2023_00067-IC_000021 - area UR_19

Contrada Pietrelunghe

UR_19

LEGENDA

Gradi di rischio [24]

- rischio alto [1]
- rischio medio [7]
- rischio basso [16]
- rischio nullo [0]
- [0]

Riferimento (VRDR)	Rischio - sintesi (VRDS)	Note (VRDN)
UR_19	rischio basso	Assenza di attestazioni archeologiche ricadenti sull'area o in aree immediatamente limitrofe. Assenza di reperti mobili in superficie al momento della ricognizione effettuata in condizioni medie di visibilità. Si attenzioni solo il tratto che corre a ridosso dell'area di interesse archeologico di C.da Pitrelunghe e quella prossima a Cozzo S.Bartolo mediante attività di sorveglianza in corso d'opera

CARTA DEL RISCHIO - SABAP-EN_2023_00067-IC_000021 - area UR_20



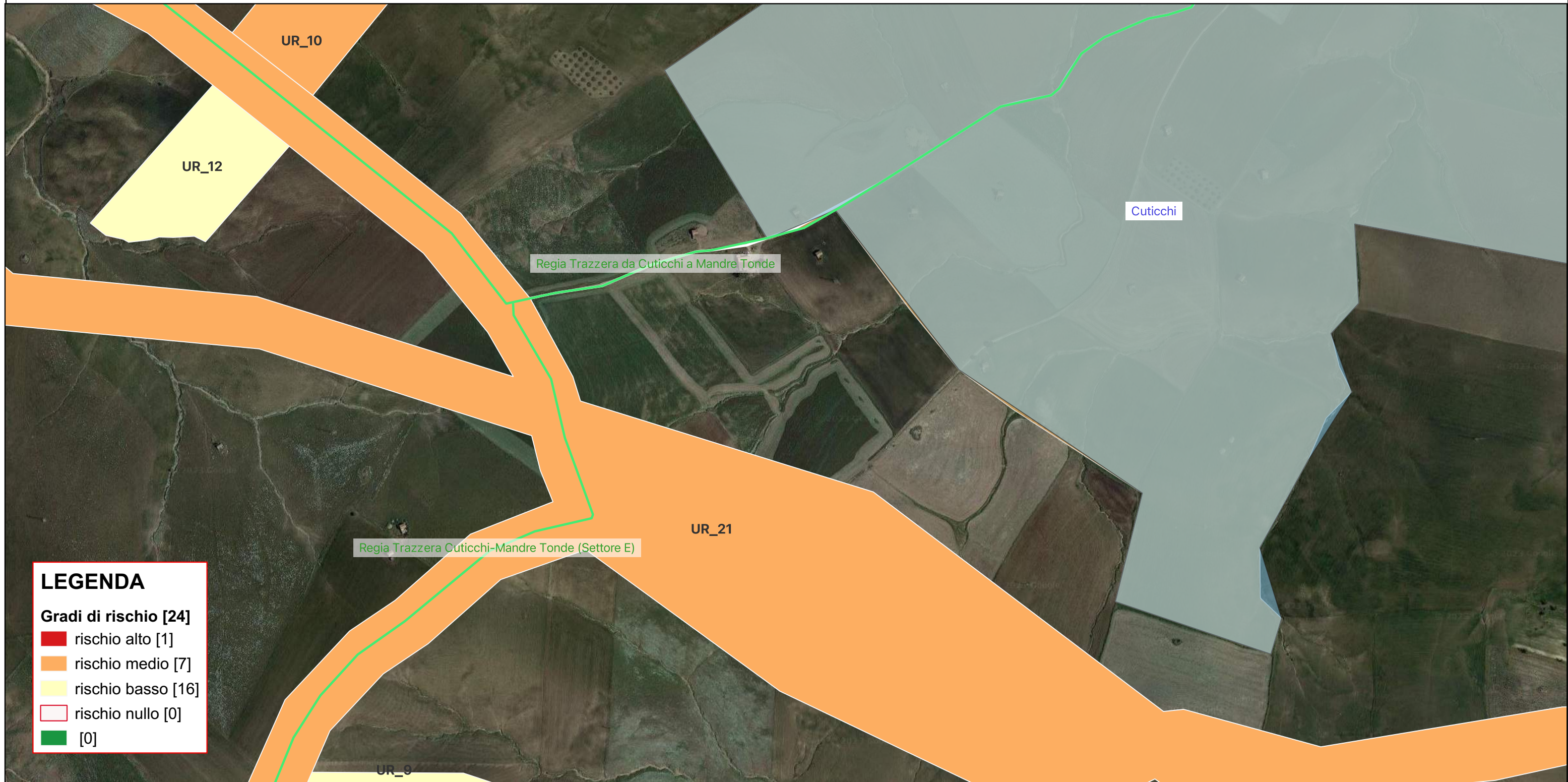
LEGENDA

Gradi di rischio [24]

- rischio alto [1]
- rischio medio [7]
- rischio basso [16]
- rischio nullo [0]
- [0]

Riferimento (VRDR)	Rischio - sintesi (VRDS)	Note (VRDN)
UR_20	rischio basso	Assenza di attestazioni archeologiche ricadenti sull'area o in aree immediatamente limitrofe. Assenza di reperti mobili in superficie al momento della ricognizione effettuata in condizioni medie di visibilità. L'area dell'UR 20 comprende la linea di sviluppo della connessione nel settore prossimo all'area industriale di Dittaino che passa in piccola parte lungo la SP 62 in un tratto lontano da aree di interesse da survey (condotto dalla scrivente per la valutazione preliminare alla realizzazione del raddoppio Catania-Palermo) e l'area di ubicazione dei sostegni 1-4 dell'elettrodotto aereo.

CARTA DEL RISCHIO - SABAP-EN_2023_00067-IC_000021 - area UR_21



Riferimento (VRDR)	Rischio - sintesi (VRDS)	Note (VRDN)
UR_21	rischio medio	Presenza di attestazioni archeologiche ricadenti nelle immediate vicinanze del tracciato del cavidotto interno: linea di sviluppo della Regia Trazzera che da Cuticchi scende verso Cozzo Mandre Tonde diramandosi in due direzioni, E e W. L'area dell'UR 21 comprende anche i settori di ubicazione dei sostegni 5-13 dell'elettrodotto aereo

CARTA DEL RISCHIO - SABAP-EN_2023_00067-IC_000021 - area UR_22



LEGENDA

Gradi di rischio [24]

- rischio alto [1]
- rischio medio [7]
- rischio basso [16]
- rischio nullo [0]
- [0]

Riferimento (VRDR)	Rischio - sintesi (VRDS)	Note (VRDN)
UR_22	rischio basso	Tratto di cavidotto su SP 20III. Assenza di attestazioni archeologiche ricadenti sull'area o in aree immediatamente limitrofe. Assenza di reperti mobili in superficie al momento della ricognizione effettuata in condizioni medie di visibilità

CARTA DEL RISCHIO - SABAP-EN_2023_00067-IC_000021 - area UR_23



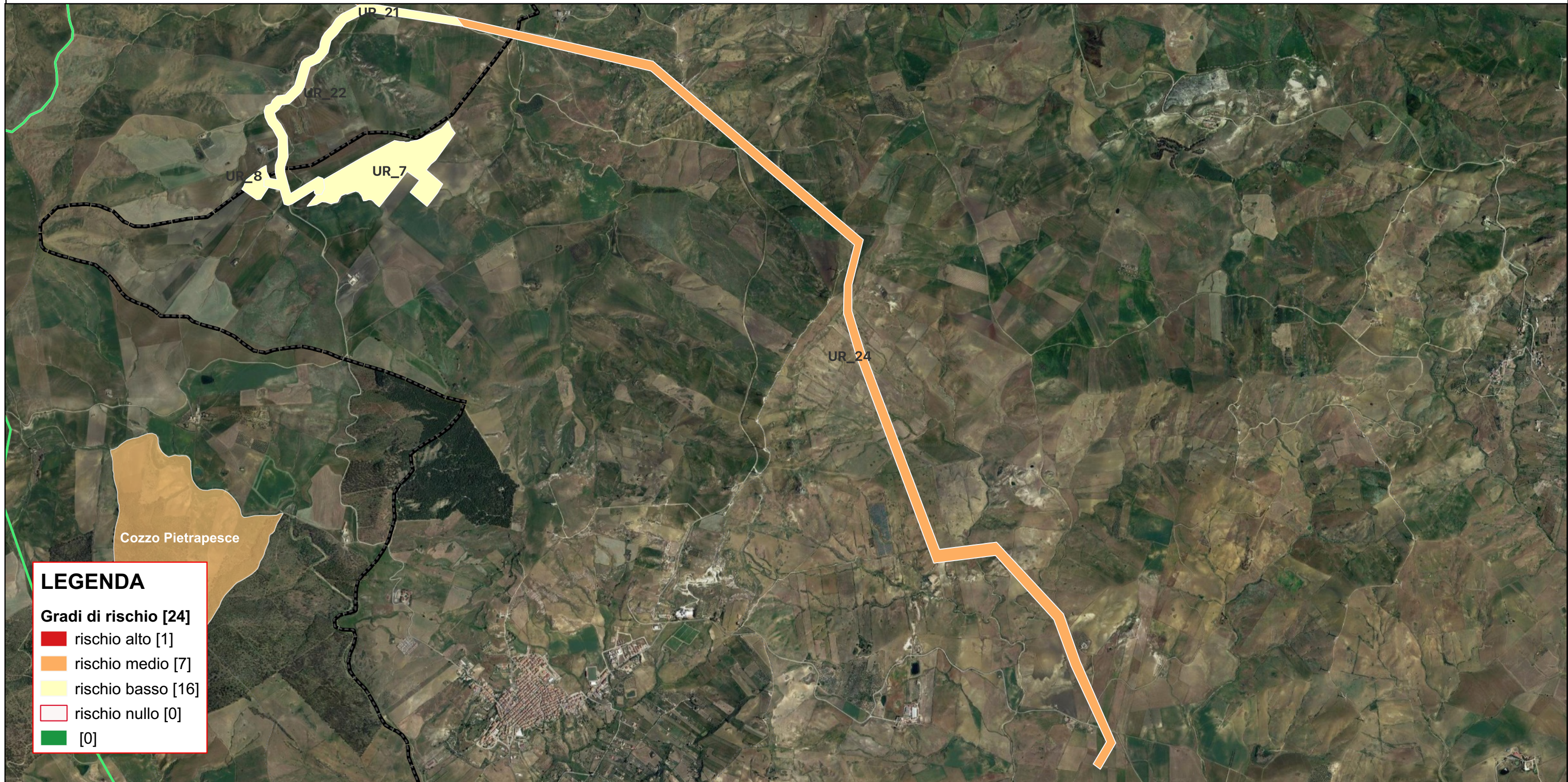
LEGENDA

Gradi di rischio [24]

- rischio alto [1]
- rischio medio [7]
- rischio basso [16]
- rischio nullo [0]
- [0]

Riferimento (VRDR)	Rischio - sintesi (VRDS)	Note (VRDN)
UR_23	rischio basso	Assenza di attestazioni archeologiche ricadenti sull'area o in aree immediatamente limitrofe. Assenza di reperti mobili in superficie al momento della ricognizione effettuata in condizioni medie di visibilità. La Regia Trazzera Calscibetta Palagonia è oggi una strada moderna a tutti gli effetti non conservando nulla del tracciato antico

CARTA DEL RISCHIO - SABAP-EN_2023_00067-IC_000021 - area UR_24



LEGENDA

Gradi di rischio [24]

- rischio alto [1]
- rischio medio [7]
- rischio basso [16]
- rischio nullo [0]
- [0]

Riferimento (VRDR)	Rischio - sintesi (VRDS)	Note (VRDN)
UR_24	rischio medio	Assenza di attestazioni archeologiche ricadenti sull'area o in aree immediatamente limitrofe. Assenza di reperti mobili in superficie al momento della ricognizione effettuata in condizioni medie di visibilità. Tutte le aree sono o inaccessibili perchè ricadenti in terreni provati o di difficile accesso per via dell'assenza di viabilità. Il potenziale di quelle raggiungibili resta non valutabile per le scarse condizioni di visibilità