

REGIONE: SICILIA
PROVINCIA: ENNA
COMUNI: ASSORO, AIDONE, ENNA
PROVINCIA: CATANIA
COMUNI: RADDUSA, RAMACCA

ELABORATO: RS06ARC0006A0	OGGETTO: PROGETTO "ASSORO" IMPIANTO FOTOVOLTAICO DA 180.17 MWp e Opere di Connessione alla RTN
PROPONENTE:	 IBVI 24 srl IBVI 24 srl Viale Amedeo Duca d'Aosta 76 39100 Bolzano (BZ) Ibvi24srl@pec.it
Procedura di VIA Nazionale	 Arcadia srl Via Houel 29, 90138 – Palermo info@arcadiaprogetti.it arcadiaprogetti@arubapec.it

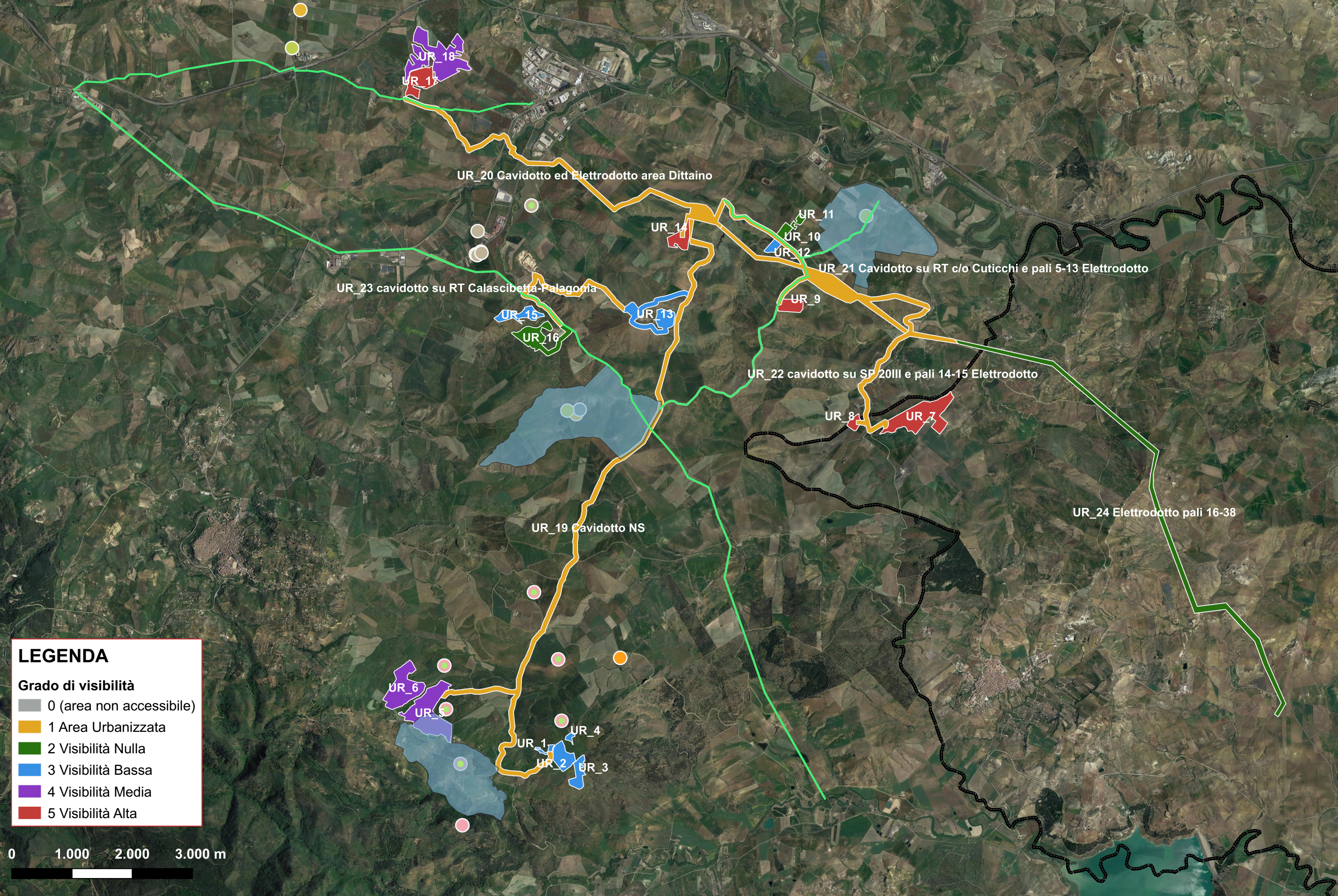
Visibilità_suolo

Note:

05.10.2023	0	Emissione	Arcadia srls	IBVI 24 S.r.l.
DATA	REV	DESCRIZIONE	ELABORATO da:	APPROVATO da:
			Ileana Contino, Archeologa di I Fascia	

PROPRIETÀ ESCLUSIVA DELLE SOCIETÀ SOPRA INDICATE,
UTILIZZO E DUPLICAZIONE VIETATE SENZA AUTORIZZAZIONE SCRITTA

CARTA DELLA VISIBILITÀ DEL SUOLO



LEGENDA

Grado di visibilità

- 0 (area non accessibile)
- 1 Area Urbanizzata
- 2 Visibilità Nulla
- 3 Visibilità Bassa
- 4 Visibilità Media
- 5 Visibilità Alta

0 1.000 2.000 3.000 m