

Procedimento di VIA nell'ambito del provvedimento unico in materia ambientale ai sensi dell'art.27 del D.Lgs.152/2006 per la "Costituzione ed esercizio di un impianto fotovoltaico della potenza complessiva pari a 25.108,5 Mw, da ubicare nel comune di Scardale (RC) in località Calabiana e localita' Fica, a ridosso opere di concessione"

PROPRONTE: MYT RENEWABLES DEVELOPMENT S S.R.L.
Piazza Fontana 6 - 20122 Milano (MI)
Pec: mytdevelopment5srl@legalmail.it

TAVOLE: Inquadramento su CTR - vincolo corsi d'acqua
TAV.7
SCALA 1:10.000

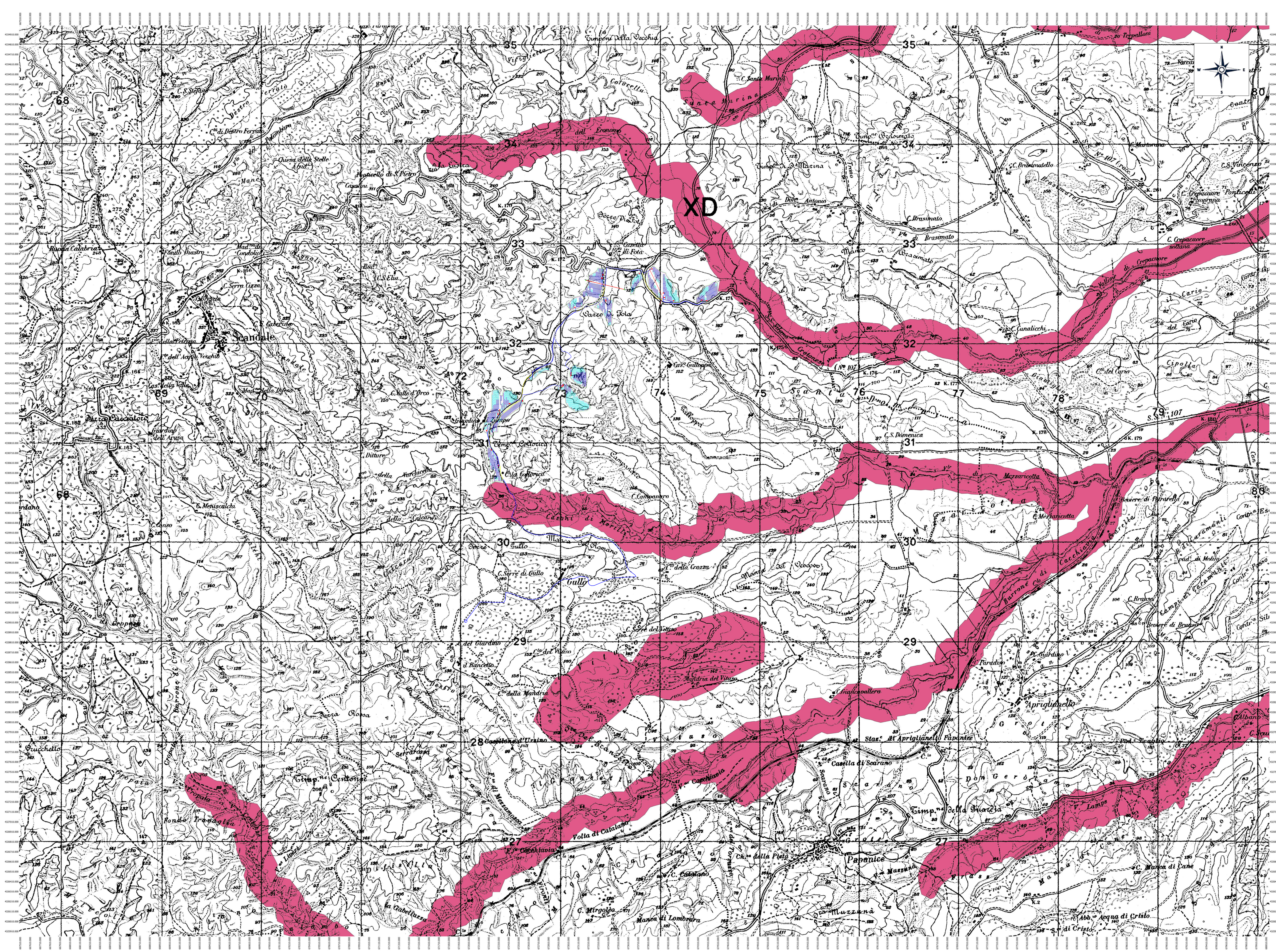
PROGETTAZIONE:
Ing. Nicola...
Via...
88837...
e-mail: ing...
cell. 333.715201

Ing. Annibale...
Via Vittoria Emanuele II, 240
88836 Cotronei (RC)
e-mail: ingannibalemarra@libero.it
cell. 339.2264519

Numero: Data: Misto:
Rev. 0: 01/03/2012: 01/03/2012

SPAZIO RISERVATO AGLI UENTI

TUTTI I DIRITTI SONO RISERVATI. LA RIPRODUZIONE ANCHE PARZIALE DEL DISEGNO E' VIETATA.



- LEGENDA
- CORSI D'ACQUA
 - Tracker fotovoltaico da 78 moduli Pn:570watt-n:=335
 - Tracker fotovoltaico da 40 moduli Pn:570watt- n:=448
 - Interesse Tracker: 10 metri
 - Potenza nominale impianto: 25.108,5 Kw
 - Recinzione metallica
 - Strada interna
 - elettrodotto
 - traliccio
- dati catastali:
- Foglio n.13 - Part. 176
 - Foglio n.14 - Part. 1-69-6-18-78-50-52-55
 - Foglio n.10 - Part. 37-39-110
 - Foglio n.17 - Part. 75
- Tracciato cavi elettrici
 - Cabina inverter
 - locale celle MT/BT
 - locale celle AT
- Coordinate: WGS 84/utm zone 33