

AREA DI RILEVANTE INTERESSE NAZIONALE DI BAGNOLI - COROGLIO (NA)

D.P.C.M. 15.10.2015

Interventi per la bonifica ambientale e rigenerazione urbana dell'area di Bagnoli - Coroglio

**Infrastrutture, reti idriche, trasportistiche ed energetiche dell'area del
Sito di Interesse Nazionale di Bagnoli - Coroglio**



Presidenza del Consiglio dei Ministri
IL COMMISSARIO STRAORDINARIO DEL GOVERNO
PER LA BONIFICA AMBIENTALE E RIGENERAZIONE URBANA
DELL'AREA DI RILEVANTE INTERESSE NAZIONALE
BAGNOLI - COROGLIO



STAZIONE APPALTANTE

INVITALIA S.p.a.: Soggetto Attuatore, in ottemperanza all'art. 33 del D.L. n. 133/2014, convertito con legge n. 164/2014, e del D.P.C.M. 15 ottobre 2015, ai fini della predisposizione ed esecuzione del Programma di Risanamento Ambientale e la Rigenerazione Urbana per il Sito di Rilevante Interesse Nazionale di Bagnoli-Coroglio

RESPONSABILE UNICO DEL PROCEDIMENTO: Ing. Daniele BENOTTI

PROGETTO DI FATTIBILITA' TECNICA ED ECONOMICA

PROGETTAZIONE GEOTECNICA, STRUTTURALE e STRADALE Ing. Letterio SONNESSA	RELAZIONE GEOLOGICA Dott. Geol. Vincenzo GUIDO	GRUPPO DI LAVORO INTERNO Collaboratori: Geom. Gennaro DI MARTINO Geom. Alessandro FABBRI Ing. Davide GRESIA Ing. Nunzio LAURO Ing. Alessio MAFFEI Ing. Angelo TERRACCIANO Ing. Massimiliano ZAGNI	Supporto operativo: Ing. Irene CIANCI Arch. Alessio FINIZIO Ing. Carmen FIORE Ing. Federica Jasmeen GIURA Ing. Leonardo GUALCO
PROGETTAZIONE IDRAULICA Ing. Claudio DONNALOIA	PROGETTAZIONE DELLA SICUREZZA Ing. Michele PIZZA		SUPPORTO TECNICO-SCIENTIFICO Prof. Ing. Alessandro PAOLETTI Ing. Domenico CERAUDO Ing. Cristina PASSONI
PROGETTAZIONE ENERGETICA e TELECOMUNICAZIONI Ing. Claudio DONNALOIA	COMPUTI e STIME Geom. Gennaro DI MARTINO		



Funzione Servizi di Ingegneria

Direzione Area Tecnica
Opere civili:
Arch. Giulia LEONI

RAGGRUPPAMENTO TEMPORANEO DI PROFESSIONISTI

MANDATARIA VIA INGEGNERIA Srl Via Flaminia, 999 00189 Roma (RM)	COORDINAMENTO DELLA PROGETTAZIONE Ing. Matteo DI GIROLAMO	COORDINAMENTO SICUREZZA IN FASE DI PROGETTAZIONE ai sensi D. Lgs. 81/08 Ing. Massimo FONTANA
MANDANTI QUANTICA INGEGNERIA Srl Piazza Bovio, 22 80133 Napoli (NA)	PROGETTAZIONE OPERE STRUTTURALI Ing. Francesco NICCHIARELLI	RELAZIONE GEOLOGICA Geol. Maurizio LANZINI
 W.E.E. s.r.l. Piazza Bovio, 22 80133 Napoli (NA)	PROGETTAZIONE OPERE STRUTTURALI SPECIALI Ing. Paolo VIPARELLI	RELAZIONE ARCHEOLOGICA Arch. Luca DI BIANCO
 AMBIENTE SPA Via Frassinia, 21 54033 Carrara (MS)	PROGETTAZIONE OPERE IMPIANTISTICHE ELETTRICHE Ing. Giuseppe RUBINO	RELAZIONE ACUSTICA Ing. Tiziano BARUZZO
 HYSOMAR SOCIETA' COOPERATIVA Corso Umberto I, 154 80138 Napoli (NA)	PROGETTAZIONE OPERE DI VIABILITA' ORDINARIA Ing. Giuseppe RUBINO	GIOVANE PROFESSIONISTA Ing. Veronica NASUTI Ing. Andrea ESPOSITO Ing. Raffaele VASSALLO Ing. Serena ONERO
 ALPHATECH Via S. Maria della Libera, 13 80127 Napoli (NA)	PROGETTAZIONE ARENA SANT'ANTONIO-HUB DI COROGLIO Ing. Alessio VACCA	DISEGNATORI Geom. Salvatore DONATIello Geom. Paolo COSIMELLI P.I. Ugo NAPPI Ing. Daniele CERULLO
 ING. GIUSEPPE RUBINO Via Riviera di Chiaia, 53 80122 Napoli (NA)	PROGETTAZIONE OPERE IDRAULICHE A RETE Ing. Giulio VIPARELLI	COMPUTI e STIME Per. Ind. Giuseppe CORATELLA Geom. Luigi MARTINELLI
	PROGETTAZIONE OPERE A MARE E IMPIANTO TAF 3 Ing. Roberto CHIEFFI	

PROGETTO DEFINITIVO

Elaborato ELABORATI GENERALI ELABORATI DESCRITTIVI Cronologia fasi di lavoro		DATA	NOME	FIRMA
	REDATTO	GIU. 2023	LM	
	VERIFICATO	GIU. 2023	GV	
	APPROVATO			
	DATA	GIU. 2023	CODICE ELABORATO	
REVISIONE	DATA	AGGIORNAMENTI		0-CRO.01.01.04.04
0	GIU. 2023	Emissione		
		SCALA		
		CODICE FILE		

Fase 0: Bonifica aree di cantiere e demolizione Area Cementir (in altri interventi)

Emissario di Cuma

Collettrice di Pianura

Prementi 2xDN800

Arena Sant'Antonio
tratto Case Coloniche

Arena Sant'Antonio

Demolizioni in altro intervento

LEGENDA

- Opere esistenti
- Lavorazioni in corso
- Opere bonifica
- Opere in esercizio



Fase 1: Demolizione manufatti preesistenti e opere provvisionali

1.1 Allestimento cantiere 2 e piste di servizio

1.3 Demolizioni di progetto

1.2 Opere provvisionali (paratia di pali) a protezione della coll. di Pianura

1.1 Allestimento cantieri 1 e 3 e piste di servizio

1.3 Demolizioni di progetto

Emissario di Cuma

Collettrice di Pianura

Prementi 2xDN800

Arena Sant'Antonio
tratto Case Coloniche

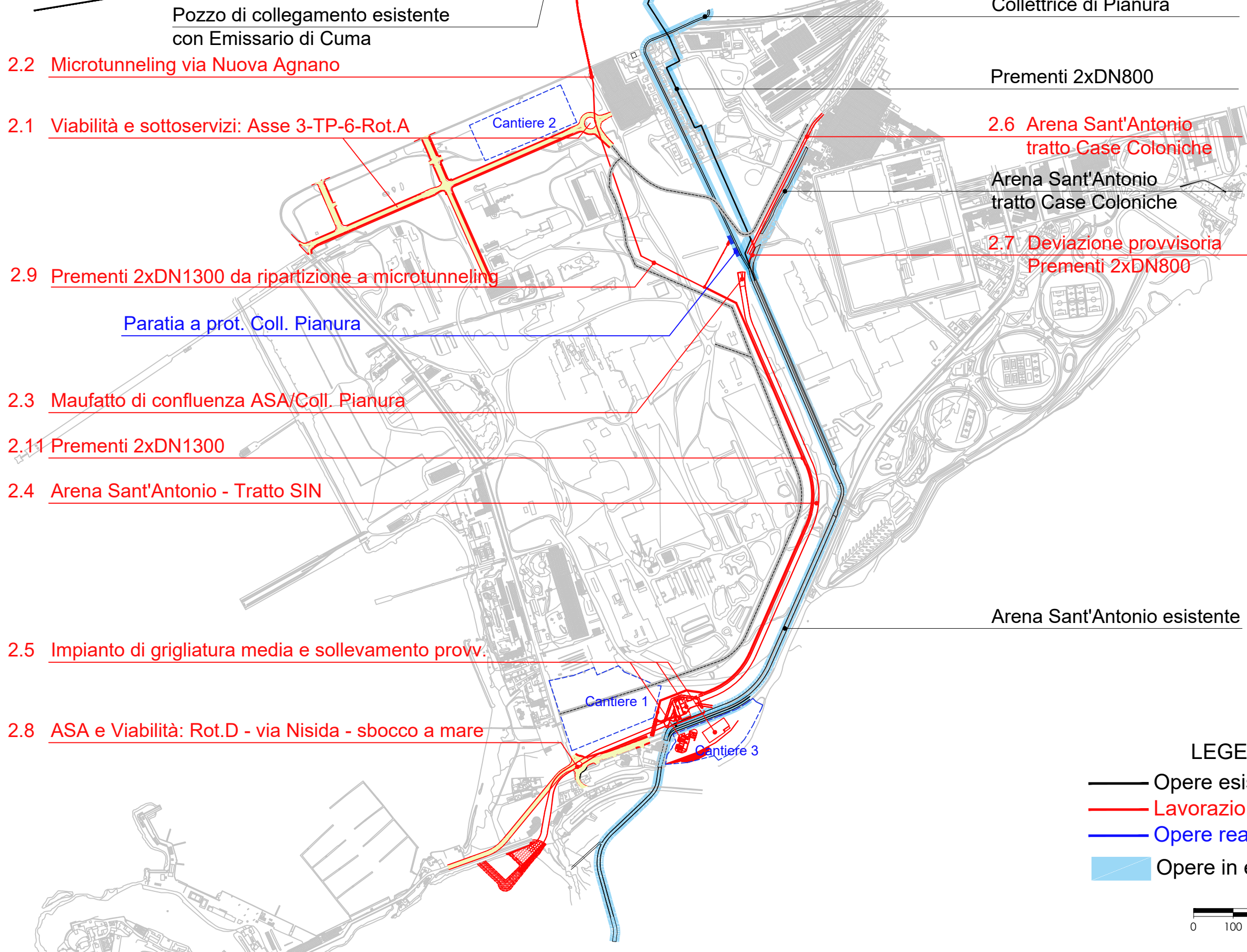
Arena Sant'Antonio

LEGENDA

- Opere esistenti
- Lavorazioni in corso
- - - Piste di servizio
- Opere in esercizio

0 100 200 500m

Fase 2: Realizzazione opere principali ASA e condotte prementi



2.2 Microtunneling via Nuova Agnano

2.1 Viabilità e sottoservizi: Asse 3-TP-6-Rot.A

2.9 Prementi 2xDN1300 da ripartizione a microtunneling

2.3 Maufatto di confluenza ASA/Coll. Pianura

2.11 Prementi 2xDN1300

2.4 Arena Sant'Antonio - Tratto SIN

2.5 Impianto di grigliatura media e sollevamento provv.

2.8 ASA e Viabilità: Rot.D - via Nisida - sbocco a mare

Emissario di Cuma

2.10 Premente sx DN1300 in microtunneling in area urbana e pozzo di immissione

Collettrice di Pianura

Prementi 2xDN800

2.6 Arena Sant'Antonio tratto Case Coloniche

Arena Sant'Antonio tratto Case Coloniche

2.7 Deviazione provvisoria Prementi 2xDN800

Paratia a prot. Coll. Pianura

Arena Sant'Antonio esistente

LEGENDA

- Opere esistenti
- Lavorazioni in corso
- Opere realizzate
- Opere in esercizio



Fase 2.a: ASA e viabilità nodo via Cattolica/via Coroglio

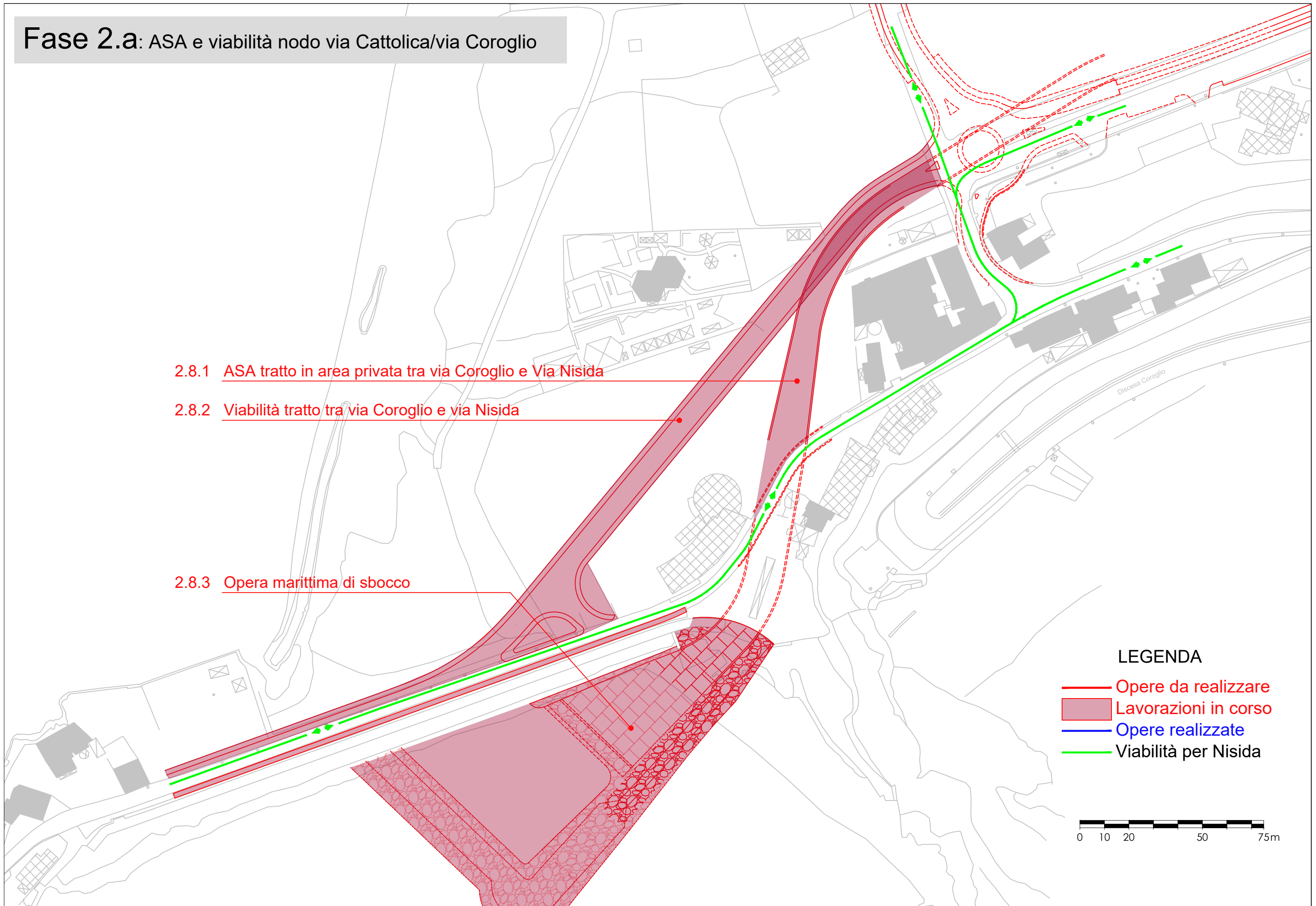
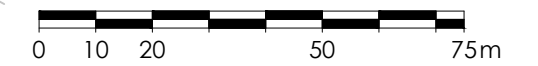
2.8.1 ASA tratto in area privata tra via Coroglio e Via Nisida

2.8.2 Viabilità tratto tra via Coroglio e via Nisida

2.8.3 Opera marittima di sbocco

LEGENDA

- Opere da realizzare
- Lavorazioni in corso
- Opere realizzate
- Viabilità per Nisida



Fase 2.b: ASA e viabilità nodo via Cattolica/via Coroglio

2.8.4 Viabilità: via Cattolica da HUB a incrocio con via Coroglio;
tratto terminale Discesa Coroglio

2.8.1 ASA tratto in area privata tra via Coroglio e Via Nisida

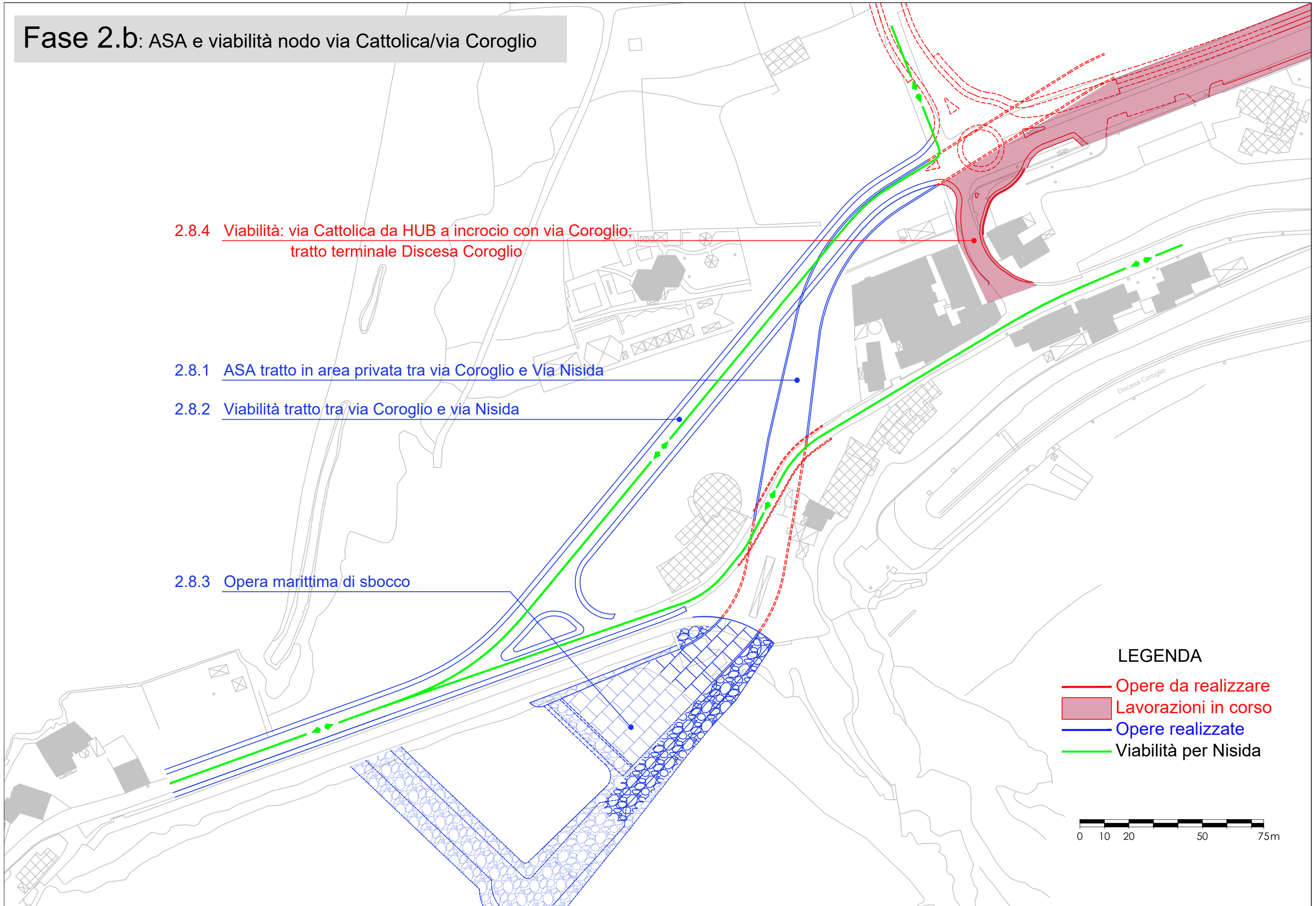
2.8.2 Viabilità tratto tra via Coroglio e via Nisida

2.8.3 Opera marittima di sbocco

LEGENDA

- Opere da realizzare
- Lavorazioni in corso
- Opere realizzate
- Viabilità per Nisida

0 10 20 50 75m



Fase 2.c: ASA e viabilità nodo via Cattolica/via Coroglio

2.8.5 ASA tratto di attraversamento via Coroglio

2.8.4 Viabilità tratto tra via Cattolica e Discesa Coroglio

2.8.1 ASA tratto in area privata tra via Coroglio e Via Nisida

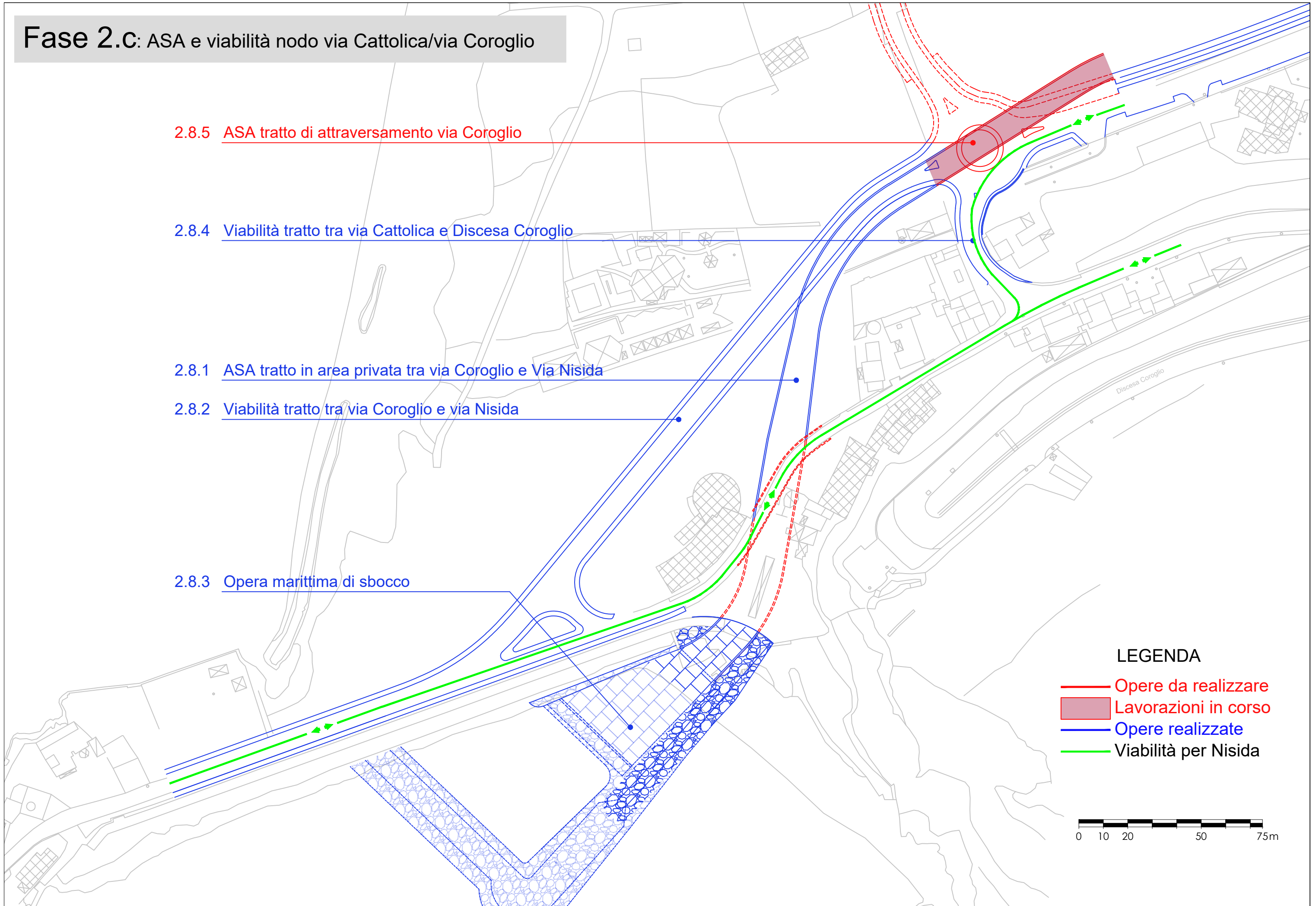
2.8.2 Viabilità tratto tra via Coroglio e via Nisida

2.8.3 Opera marittima di sbocco

LEGENDA

- Opere da realizzare
- Lavorazioni in corso
- Opere realizzate
- Viabilità per Nisida

0 10 20 50 75m



Fase 2.d: ASA e viabilità nodo via Cattolica/via Coroglio

2.8.6 Viabilità completamento rotatoria D e ASA sbocco a mare

2.8.5 ASA tratto di attraversamento via Coroglio

2.8.4 Viabilità tratto tra via Cattolica e Discesa Coroglio

2.8.1 ASA tratto in area privata tra via Coroglio e Via Nisida

2.8.2 Viabilità tratto tra via Coroglio e via Nisida

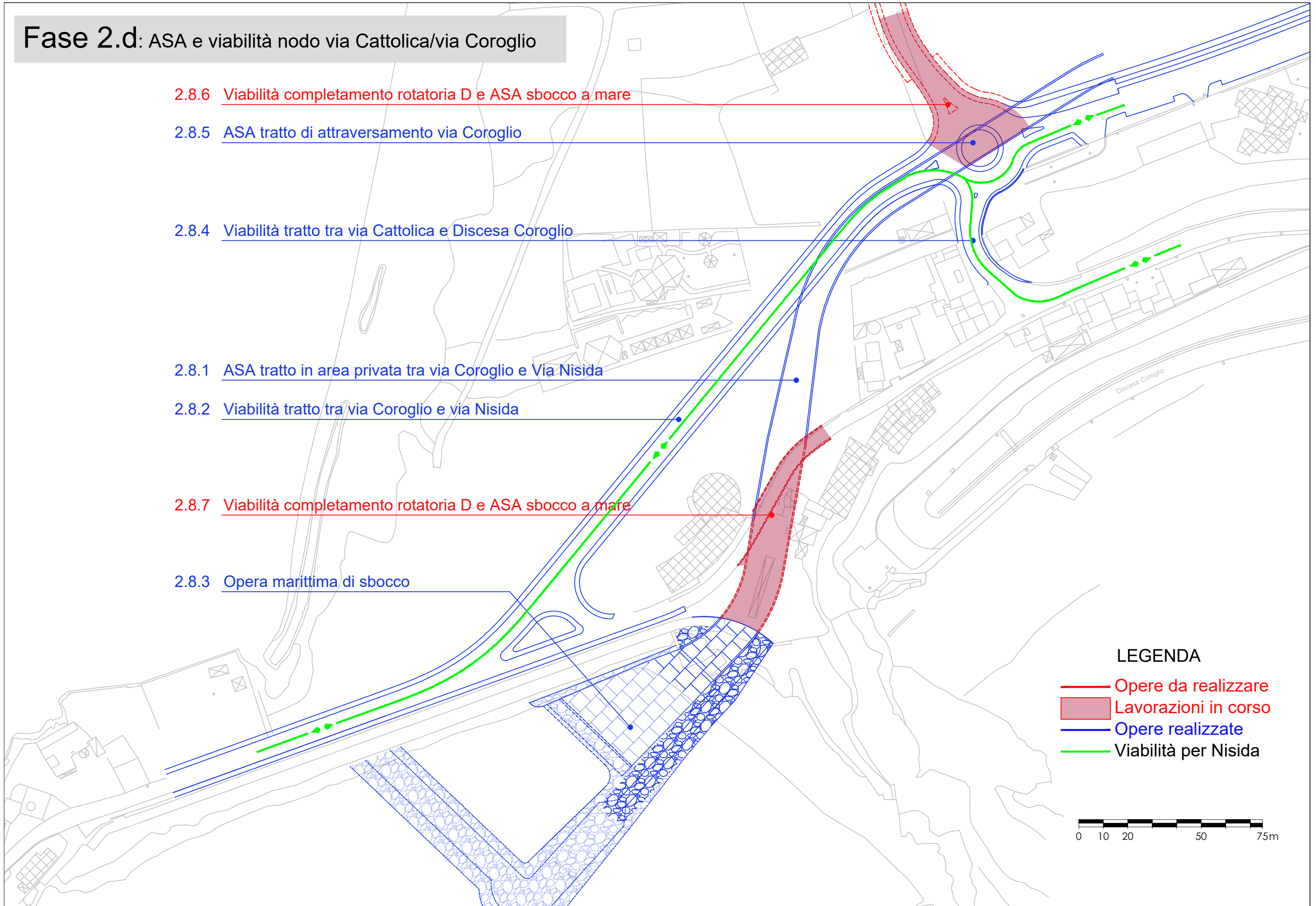
2.8.7 Viabilità completamento rotatoria D e ASA sbocco a mare

2.8.3 Opera marittima di sbocco

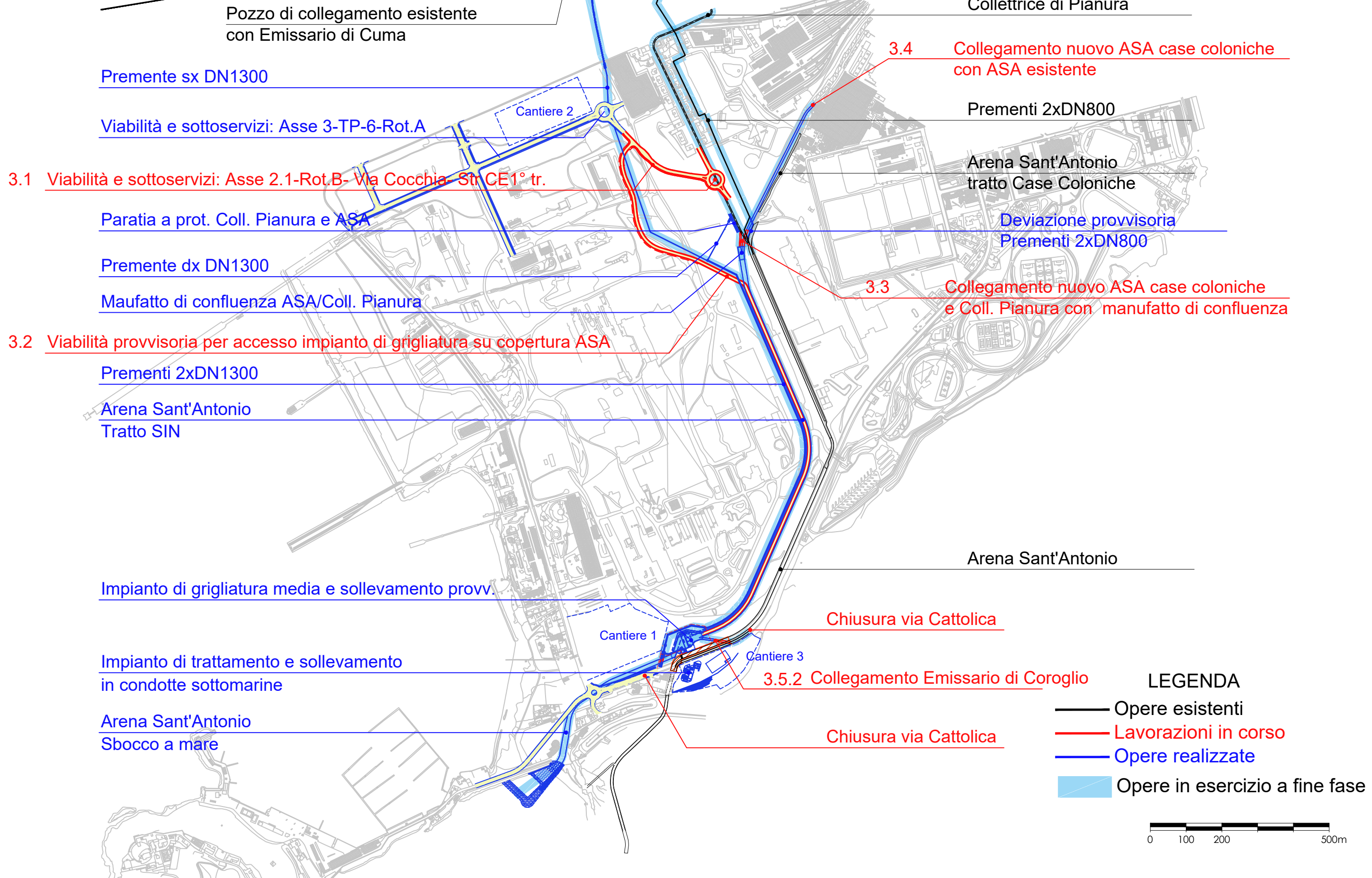
LEGENDA

- Opere da realizzare
- Lavorazioni in corso
- Opere realizzate
- Viabilità per Nisida

0 10 20 50 75m



Fase 3: Messa in esercizio ASA, grigliatura sollevamento provvisorio e premente sx



Pozzo di collegamento esistente con Emissario di Cuma

Emissario di Cuma

Premente sx DN1300

Collettrice di Pianura

Viabilità e sottoservizi: Asse 3-TP-6-Rot.A

Cantiere 2

3.4 Collegamento nuovo ASA case coloniche con ASA esistente

Prementi 2xDN800

3.1 Viabilità e sottoservizi: Asse 2.1-Rot.B- Via Cocchia- Str CE1° tr.

Arena Sant'Antonio tratto Case Coloniche

Paratia a prot. Coll. Pianura e ASA

Deviazione provvisoria Prementi 2xDN800

Premente dx DN1300

3.3 Collegamento nuovo ASA case coloniche e Coll. Pianura con manufatto di confluenza

Maufatto di confluenza ASA/Coll. Pianura

3.2 Viabilità provvisoria per accesso impianto di grigliatura su copertura ASA

Prementi 2xDN1300

Arena Sant'Antonio Tratto SIN

Arena Sant'Antonio

Impianto di grigliatura media e sollevamento provv.

Cantiere 1

Chiusura via Cattolica

Impianto di trattamento e sollevamento in condotte sottomarine

Cantiere 3

3.5.2 Collegamento Emissario di Coroglio

Arena Sant'Antonio Sbocco a mare

Chiusura via Cattolica

LEGENDA

- Opere esistenti
- Lavorazioni in corso
- Opere realizzate
- Opere in esercizio a fine fase



Fase 3.a: collegamenti manufatto di confluenza

Prementi 2xDN800

Collettrice di Pianura

Arena Sant'Antonio
tratto Case Coloniche

3.3.3 Demolizioni prementi DN800

Deviazione provvisoria
Prementi 2xDN800

3.3.2 Demolizione Coll. Pianura

3.3.1 Collegamento Coll. Pianura
con manufatto di confluenza

3.3.4 Collegamento nuovo ASA case coloniche
con manufatto di confluenza

Premente dx DN1300

Premente sx DN1300

Manufatto di confluenza
ASA/Coll. Pianura

Arena Sant'Antonio esistente

Nuovo ASA

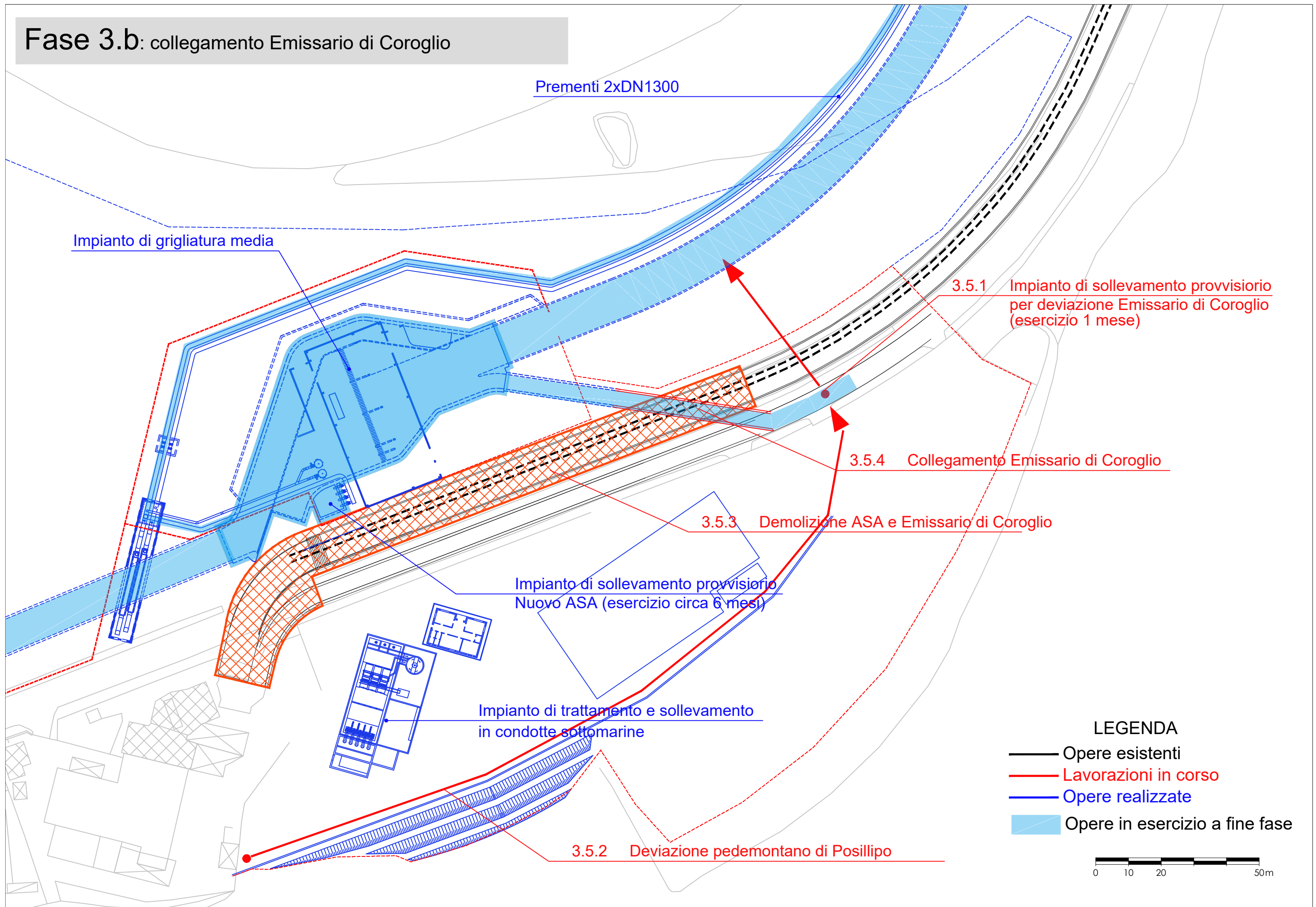
Prementi 2xDN1300

LEGENDA

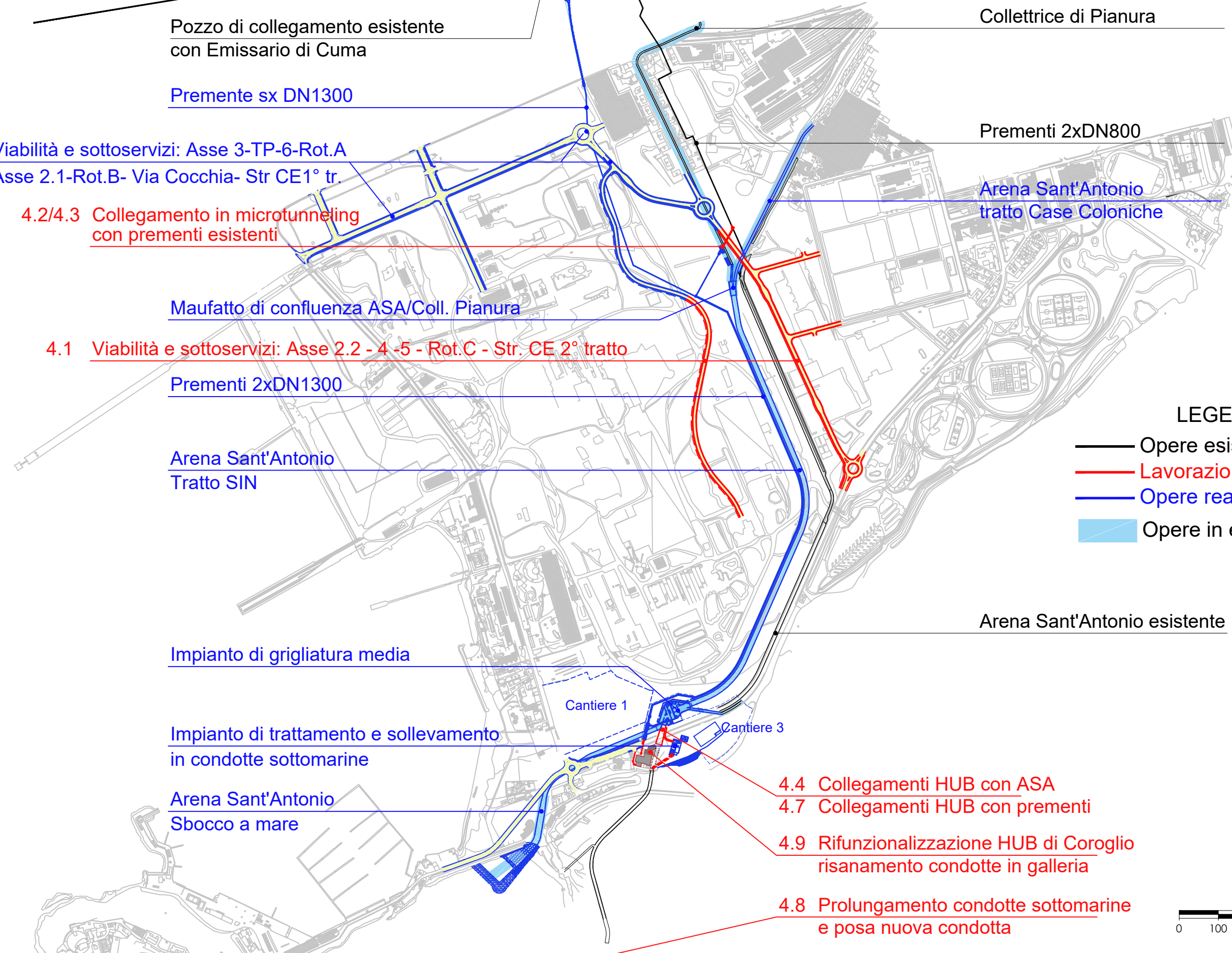
- Opere esistenti
- Lavorazioni in corso
- Opere realizzate
- Opere in esercizio a fine fase



Fase 3.b: collegamento Emissario di Coroglio



Fase 4: Collegamento premente dx DN1300 rifunzionalizzazione e amp. HUB di Coroglio

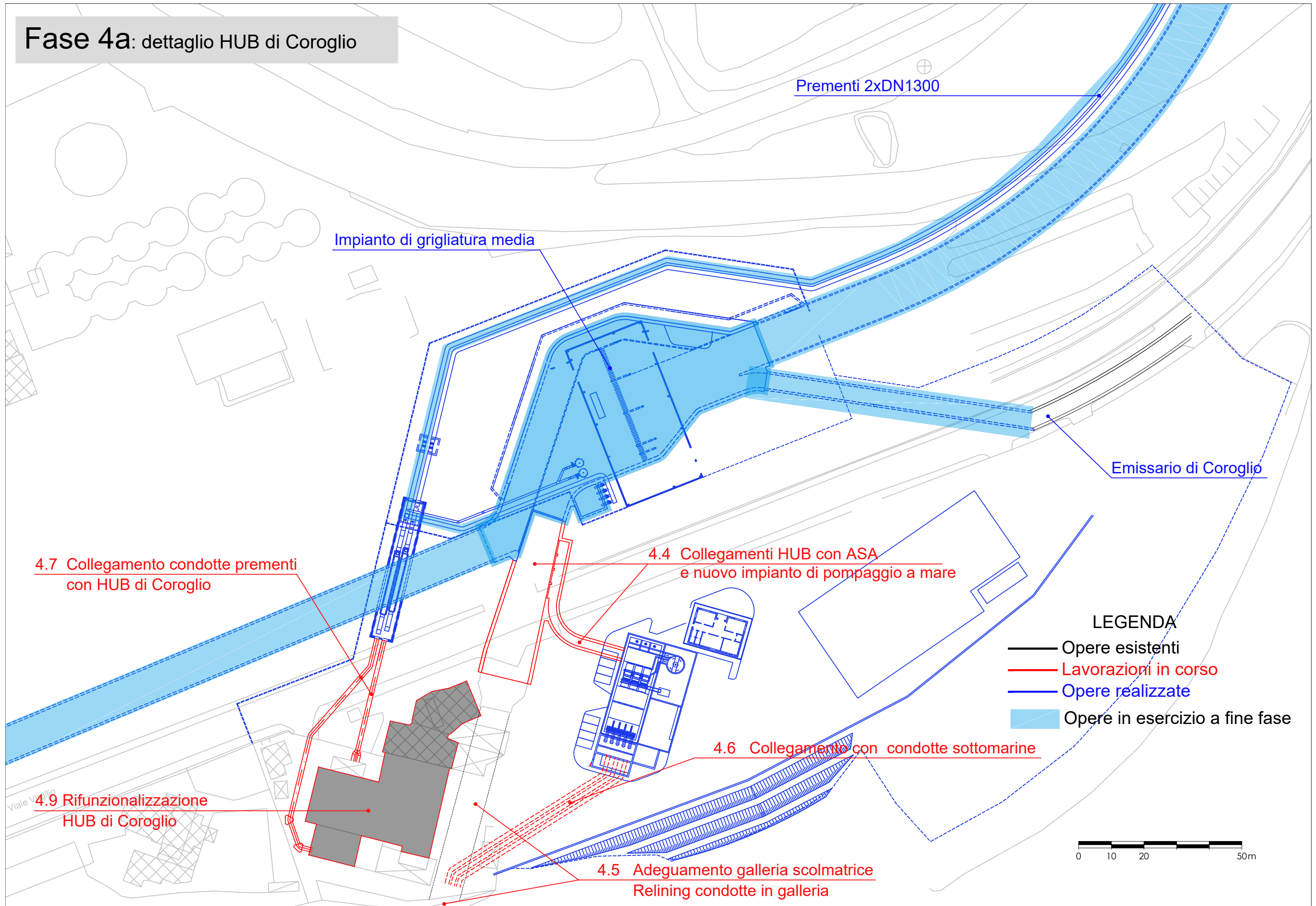


LEGENDA

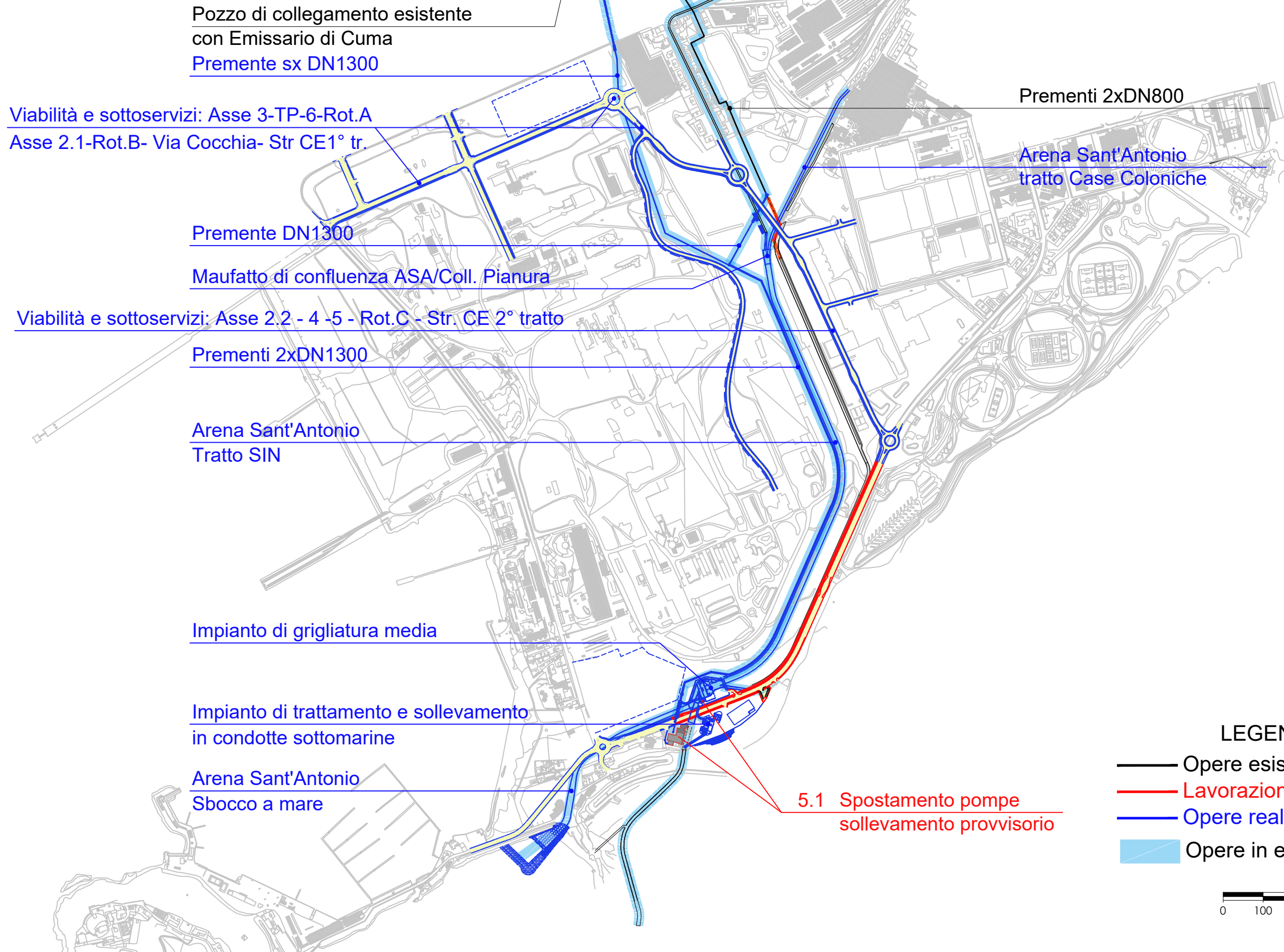
- Opere esistenti
- Lavorazioni in corso
- Opere realizzate
- Opere in esercizio a fine fase



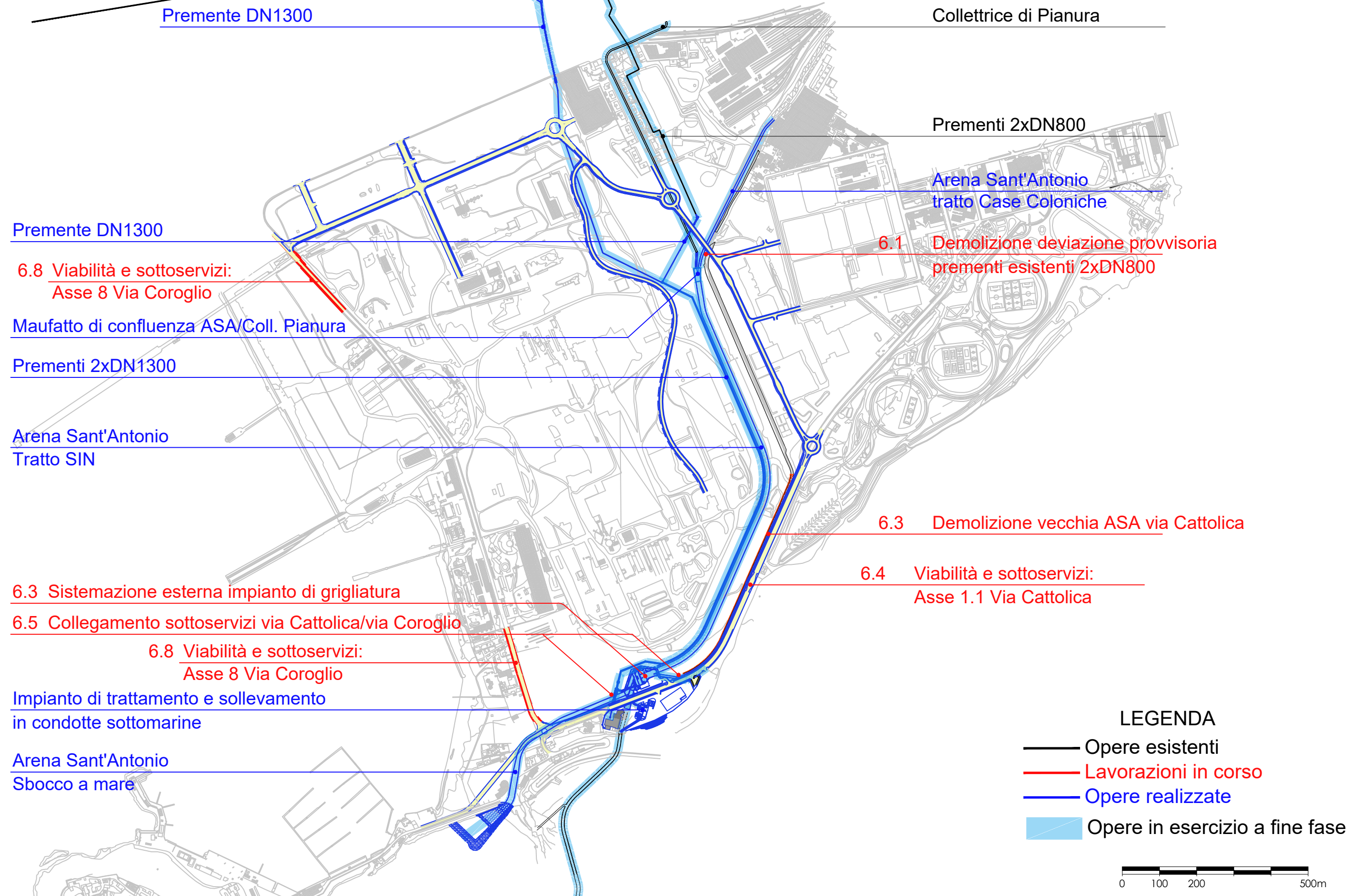
Fase 4a: dettaglio HUB di Coroglio



Fase 5: attivazione HUB di Coroglio e spostamento pompe sollevamento provvisorio



Fase 6: demolizione ASA esistente e chiusura degli scolmatori ASA e Coll. Pianura

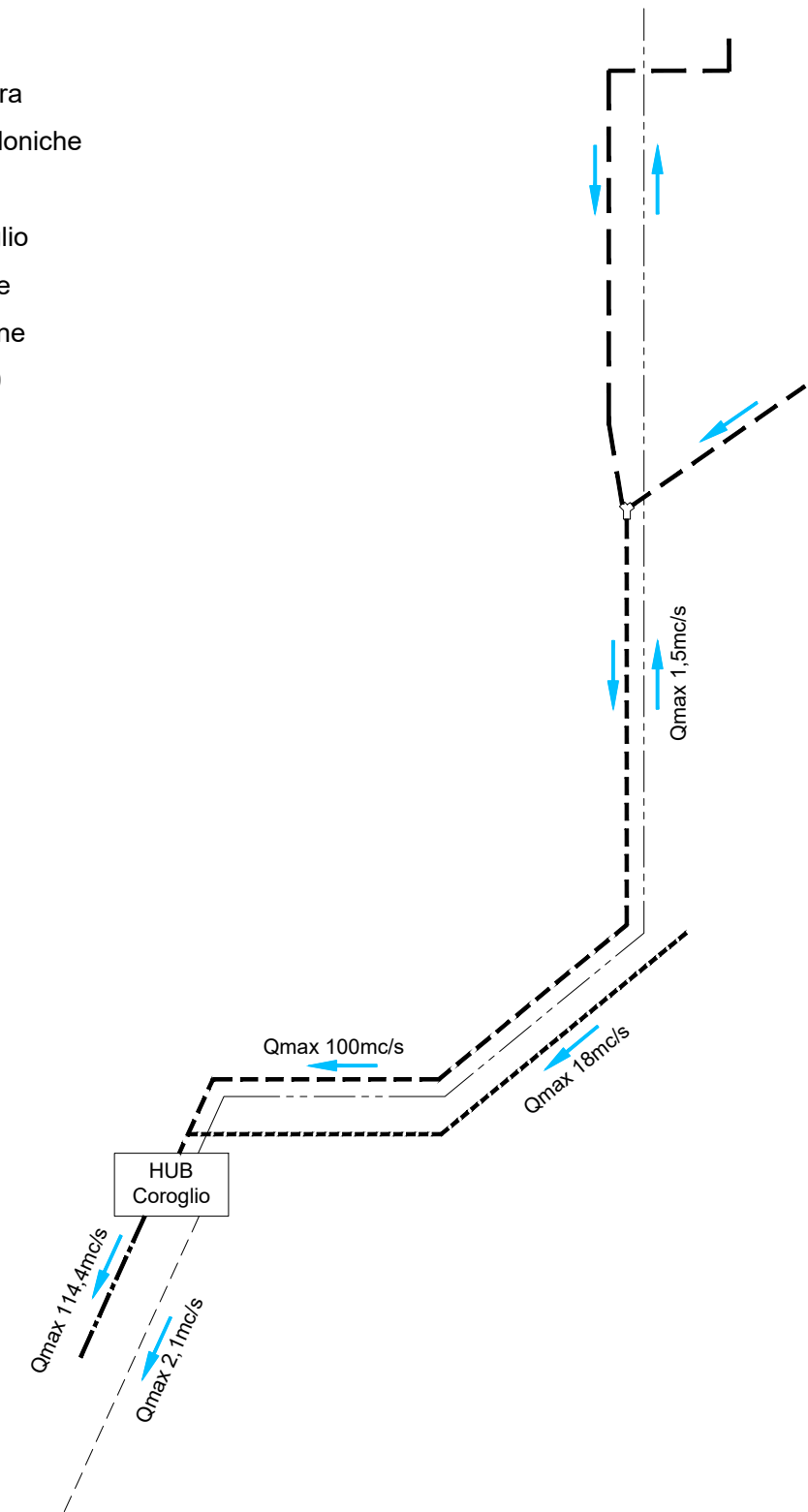


Transitori idraulici di funzionamento

Fase 1: demolizione manufatti preesistenti e opere provvisionali

OPERE ESISTENTI

- — — Collettrice di Pianura
- - - - - ASA tratto case coloniche
- - - - - ASA tratto SIN
- - - - - Emissario di Coroglio
- · - · - · Galleria scolmatrice
- - - - - condotte sottomarine
- - - - - Prementi 2xDN800



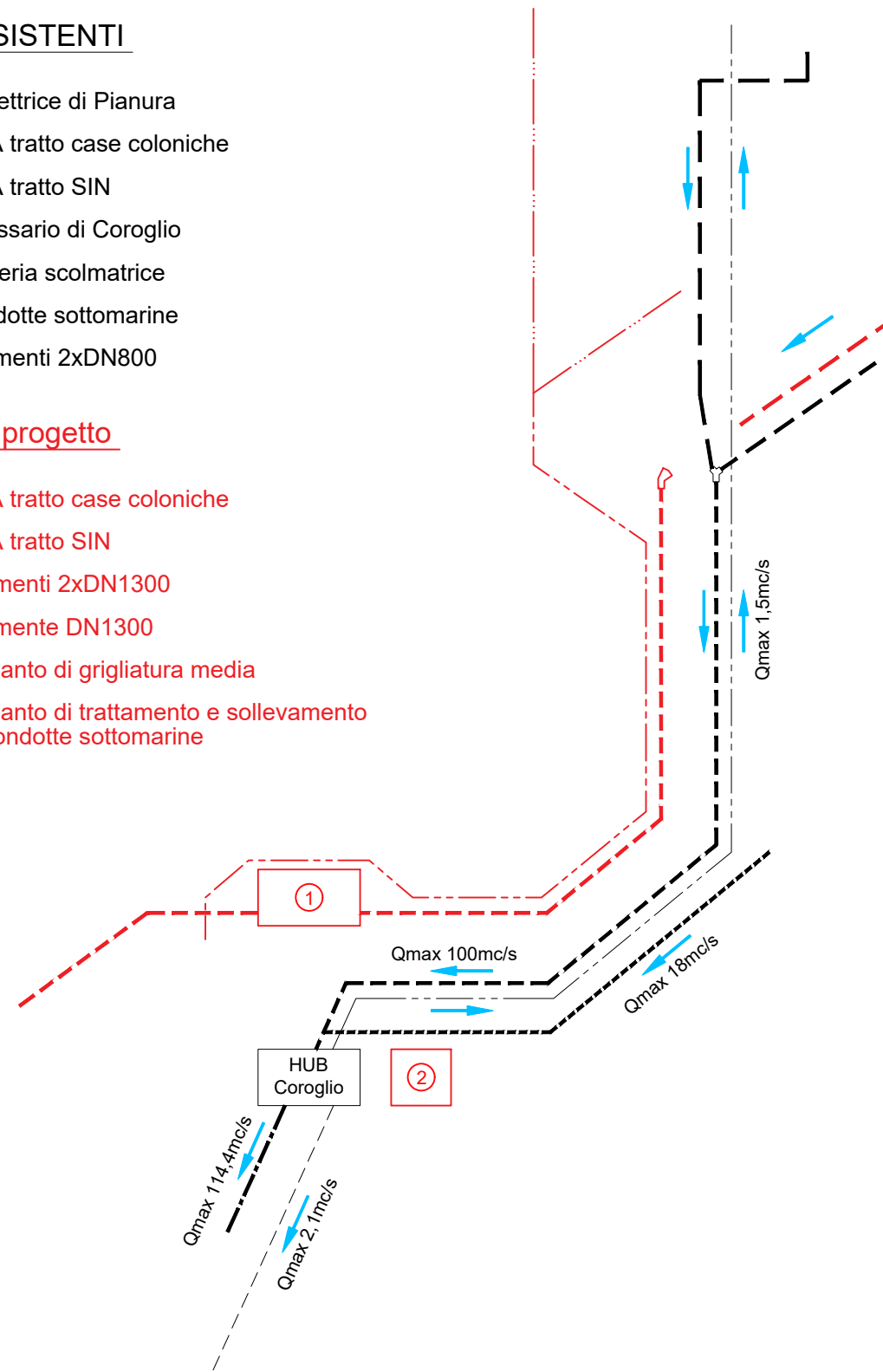
Fase 2: realizzazione opere principali ASA e condotte prementi

OPERE ESISTENTI

- — — Collettrice di Pianura
- — — ASA tratto case coloniche
- — — ASA tratto SIN
- — — Emissario di Coroglio
- — — Galleria scolmatrice
- — — condotte sottomarine
- — — Prementi 2xDN800

OPERE di progetto

- — — ASA tratto case coloniche
- — — ASA tratto SIN
- — — Prementi 2xDN1300
- — — Premente DN1300
- ① Impianto di grigliatura media
- ② Impianto di trattamento e sollevamento in condotte sottomarine



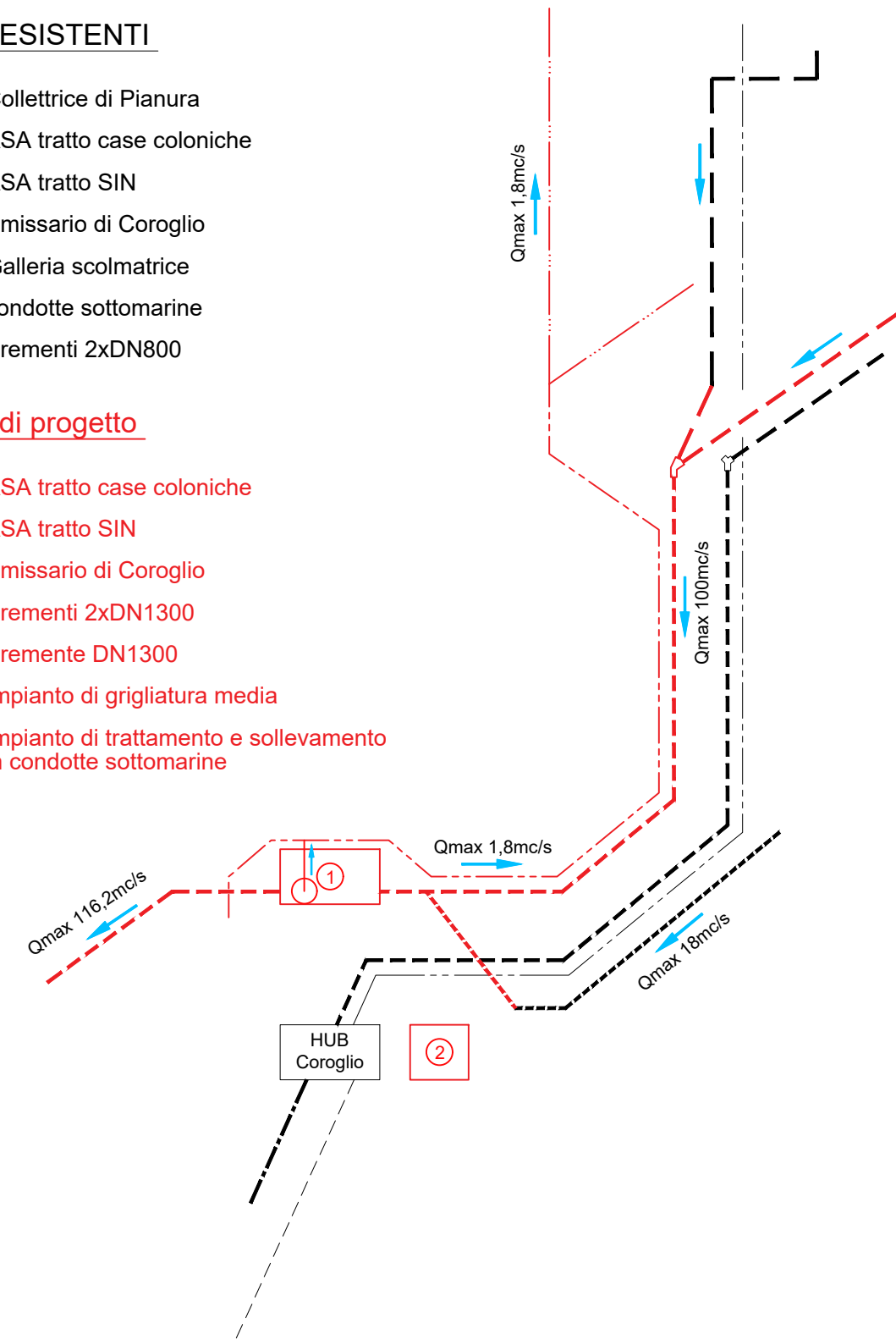
Fase 3: collegamenti opere principali e messa in esercizio ASA e condotta premente sx

OPERE ESISTENTI

- — — Collettrice di Pianura
- — — ASA tratto case coloniche
- — — ASA tratto SIN
- — — Emissario di Coroglio
- — — Galleria scolmatrice
- — — condotte sottomarine
- — — Prementi 2xDN800

OPERE di progetto

- — — ASA tratto case coloniche
- — — ASA tratto SIN
- — — Emissario di Coroglio
- — — Prementi 2xDN1300
- — — Premente DN1300
- ① Impianto di grigliatura media
- ② Impianto di trattamento e sollevamento in condotte sottomarine



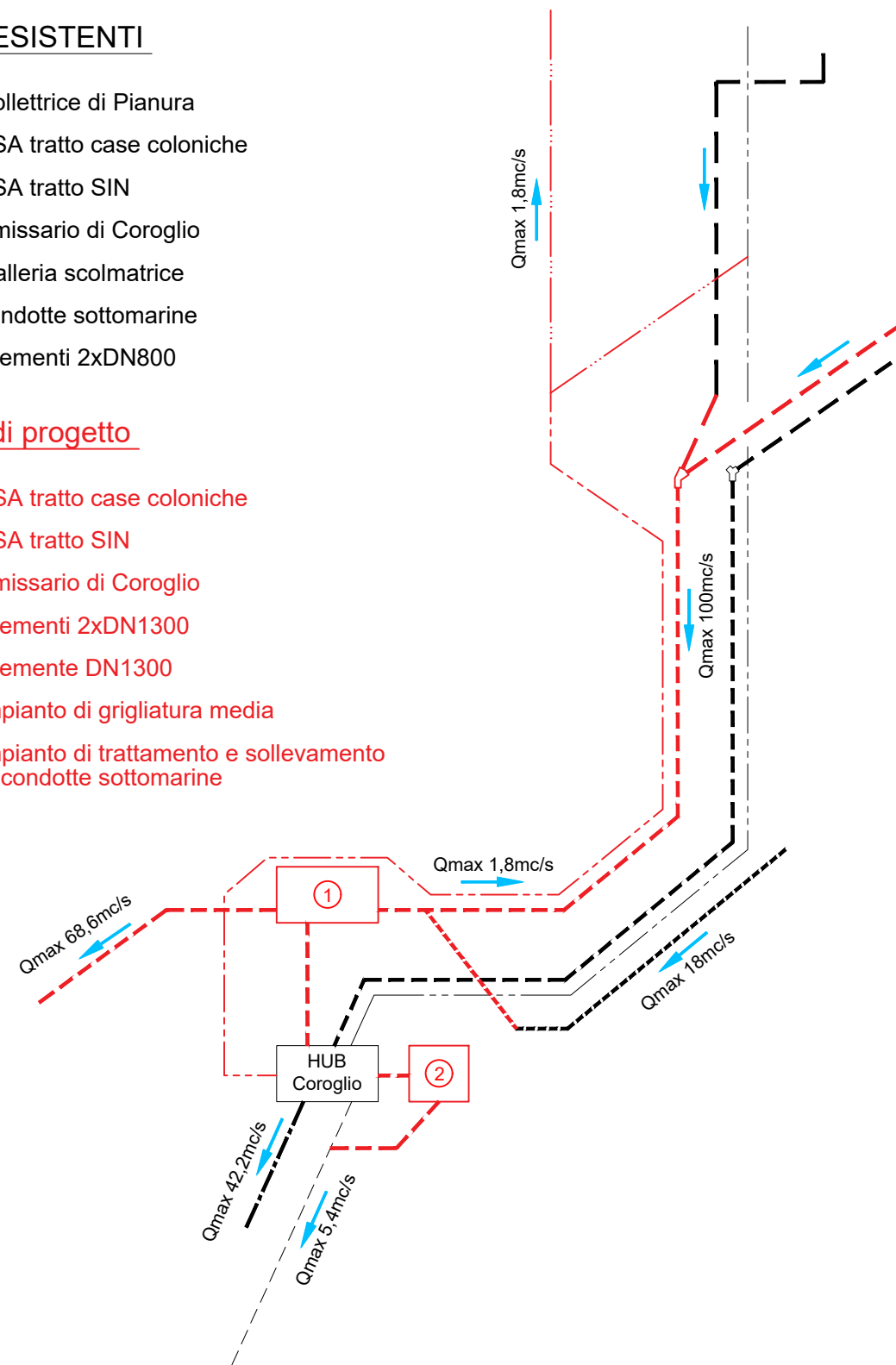
Fase 4/5: collegamento premente dx DN1300 rifunzionalizzazione e attivazione HUB di Coroglio

OPERE ESISTENTI

- — — Collettrice di Pianura
- — — ASA tratto case coloniche
- — — ASA tratto SIN
- - - - Emissario di Coroglio
- — — Galleria scolmatrice
- - - - condotte sottomarine
- — — Prementi 2xDN800

OPERE di progetto

- - - - ASA tratto case coloniche
- - - - ASA tratto SIN
- - - - Emissario di Coroglio
- — — Prementi 2xDN1300
- — — Premente DN1300
- ① Impianto di grigliatura media
- ② Impianto di trattamento e sollevamento in condotte sottomarine



Fase 6: demolizione ASA esistente e chiusura degli scolmatori ASA e Coll. Pianura

OPERE ESISTENTI

- — — Collettrice di Pianura
- — — ASA tratto case coloniche
- — — ASA tratto SIN
- - - - Emissario di Coroglio
- — — Galleria scolmatrice
- - - - condotte sottomarine
- — — Prementi 2xDN800

OPERE di progetto

- - - - ASA tratto case coloniche
- - - - ASA tratto SIN
- - - - Emissario di Coroglio
- — — Prementi 2xDN1300
- — — Premente DN1300
- ① Impianto di grigliatura media
- ② Impianto di trattamento e sollevamento in condotte sottomarine

