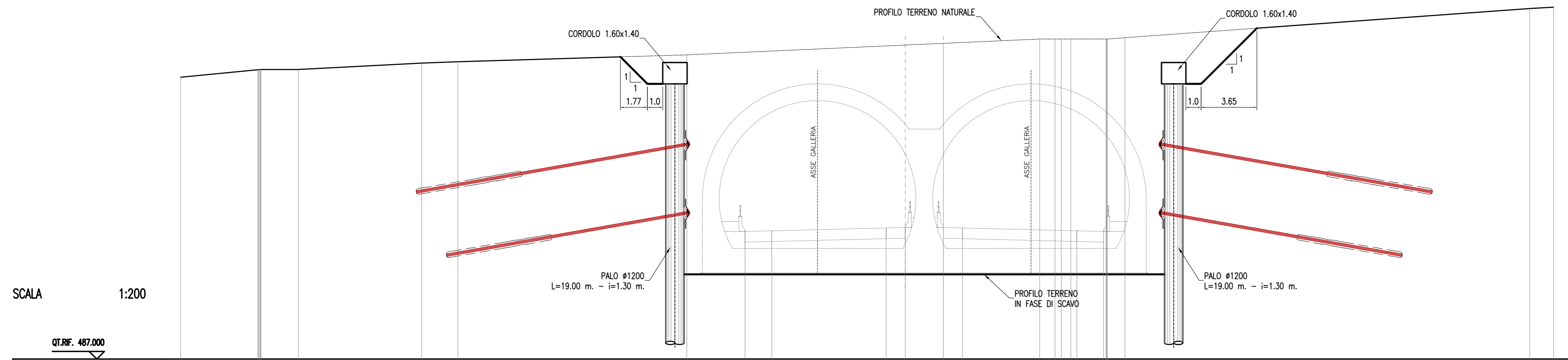


SEZIONE N. : 745  
 QT. PROGETTO : 495.631  
 DIST.PROG. : 18603.87

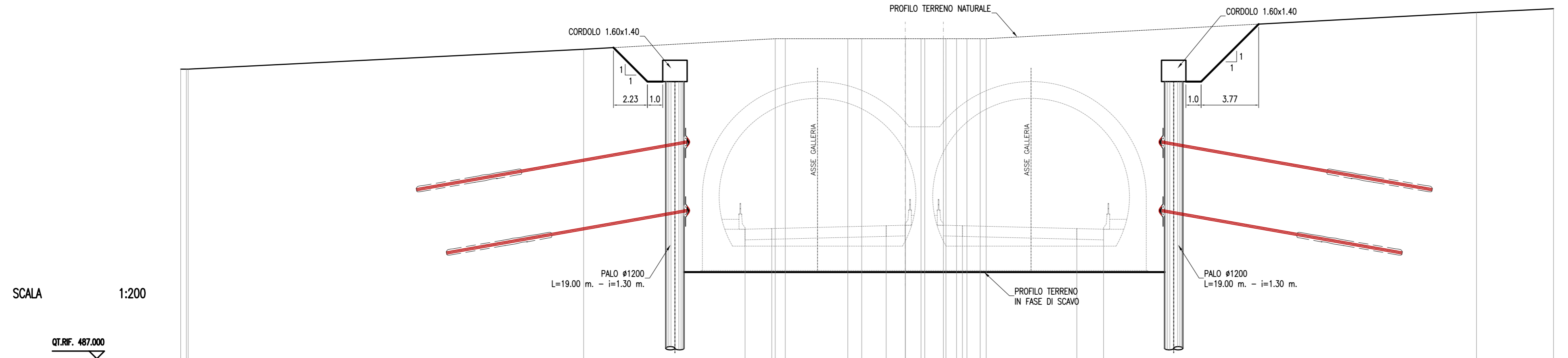
SEZIONE N. : 745  
 QT. PROGETTO : 495.631  
 DIST.PROG. : 18600.00



QUOTE TERRENO	505.49	505.98	506.00	506.42	506.51	506.96	507.72	508.00	508.00	508.00	508.00	508.00	508.00	508.00	510.00	510.09
DIST.PARZIALI TERRENO	5.06	2.45	8.09	2.38	15.01	16.82	6.31	1.01	2.26	2.31	1.15	26.54	1.56			
QUOTE PROGETTO						495.388	495.412	495.600	495.631	495.631	495.599	495.412	495.388			
DIST.PARZIALI PROGETTO						1.75	7.50	1.25	2.50	1.25	7.50	1.75				

SEZIONE N. : 746  
 QT. PROGETTO : 495.759  
 DIST.PROG. : 18628.87

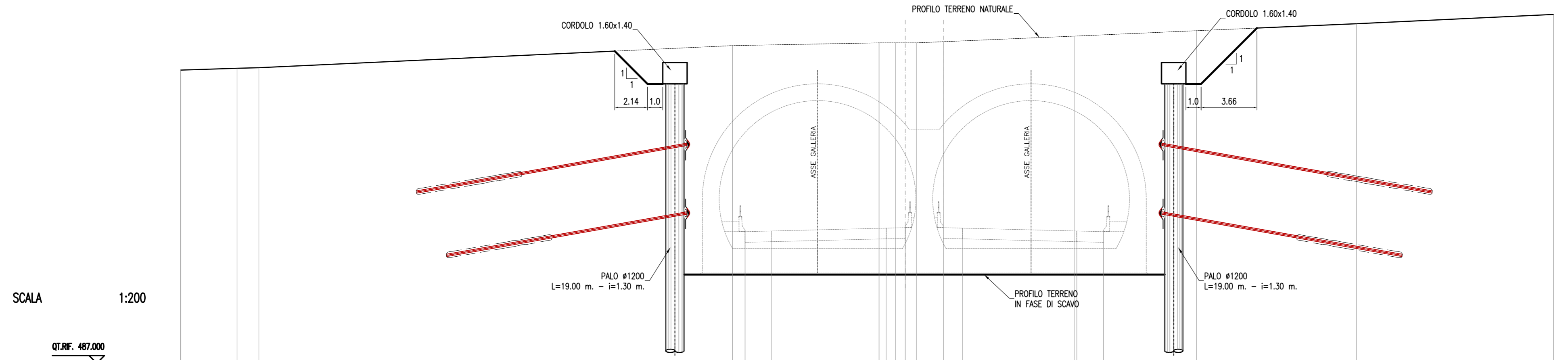
SEZIONE N. : 746  
 QT. PROGETTO : 495.758  
 DIST.PROG. : 18625.00



QUOTE TERRENO	506.00	506.00	506.00	507.31	508.00	508.00	508.00	508.00	508.00	508.00	508.00	508.00	508.00	508.00	508.00	509.97
DIST.PARZIALI TERRENO	3.01		25.93	12.56	4.10	0.91	2.87	1.02	1.22	0.88	0.84	32.14	5.05			
QUOTE PROGETTO					495.496	495.540	495.727	495.759	495.758	495.727	495.540	495.496				
DIST.PARZIALI PROGETTO					1.75	7.50	1.25	2.50	1.25	7.50	1.75					

SEZIONE N. : 747  
 QT. PROGETTO : 495.886  
 DIST.PROG. : 18653.87

SEZIONE N. : 747  
 QT. PROGETTO : 495.886  
 DIST.PROG. : 18650.00



QUOTE TERRENO	506.22	506.33	506.37	507.82	508.00	508.00	508.00	508.08	508.44	508.80	509.25	509.86
DIST.PARZIALI TERRENO	3.70	1.43	31.06	9.60	1.07	1.37	1.77	8.58	8.02	10.48	12.92	
QUOTE PROGETTO				495.624	495.686	495.865	495.886	495.886	495.667	495.624		
DIST.PARZIALI PROGETTO				1.75	7.50	1.25	2.50	1.25	7.50	1.75		



**CORRIDOIO PLURIMODALE TIRRENICO-NORD EUROPA  
 ITINERARIO AGRIGENTO -CALTANISSETTA-A19**  
 S.S. N° 640 "DI PORTO EMPEDOCLE"  
 AMMODERNAMENTO E ADEGUAMENTO ALLA CAT. B DEL D.M. 5.11.2001  
 Dal km 44+000 allo svincolo con l'A19

**PROGETTO DEFINITIVO**

GRUPPO DI PROGETTAZIONE  
 ATI:  
 TECHNITAL s.p.a. (mandataria)  
 S.I.S. Studio di Ingegneria Stradale s.r.l.  
 DELTA Ingegneria s.r.l.  
 INFRATEC s.r.l Consulting Engineering  
 PROGIN s.p.a.

RESPONSABILI DI PROGETTO  
 Dott. Ing. M. Raccosta  
 Ordine Ing. Verona n° A1665  
 Prof. Ing. A. Bevilacqua  
 Ordine Ing. Palermo n° 4058  
 Dott. Ing. M. Carlini  
 Ordine Ing. Agrigento n° A628  
 Dott. Ing. N. Troccoli  
 Ordine Ing. Potenza n° 836  
 Dott. Ing. S. Esposito  
 Ordine Ing. Roma n° 20837

IL GEOLOGO  
 INTEGRAZIONE PRESTAZIONI SPECIALISTICHE  
 Dott. Ing. M. Raccosta

VISTO:IL RESPONSABILE DEL PROCEDIMENTO  
 Dott. Ing. Massimiliano Fidenzi

VISTO:IL RESPONSABILE DEL SERVIZIO PROGETTAZIONE  
 Dott. Ing. Antonio Valente

DATA  
 PROTOCOLLO

GALLERIE ARTIFICIALI GALLERIA BERSAGLIO: PROGR. 18+425.00 SEZIONI TRASVERSALI IN FASE DI SCAVO (TAV. 4di7)				
CODICE PROGETTO	NOME FILE	REVISIONE	FOGLIO	SCALA:
L0407B D 0501	L0407B_D_0501_T01_GA05_STR_SE04_A.DWG	A	04 di 07	1:200
CODICE ELAB.	T01GA05STRSE04			
D				
C				
B				
A	EMISSIONE	Ottobre 2006	P. Polani	F. Arcilli
REV.	DESCRIZIONE	DATA	VERIFICATO RESP. TECNICO	APPROVATO RESP. DI SETTORE