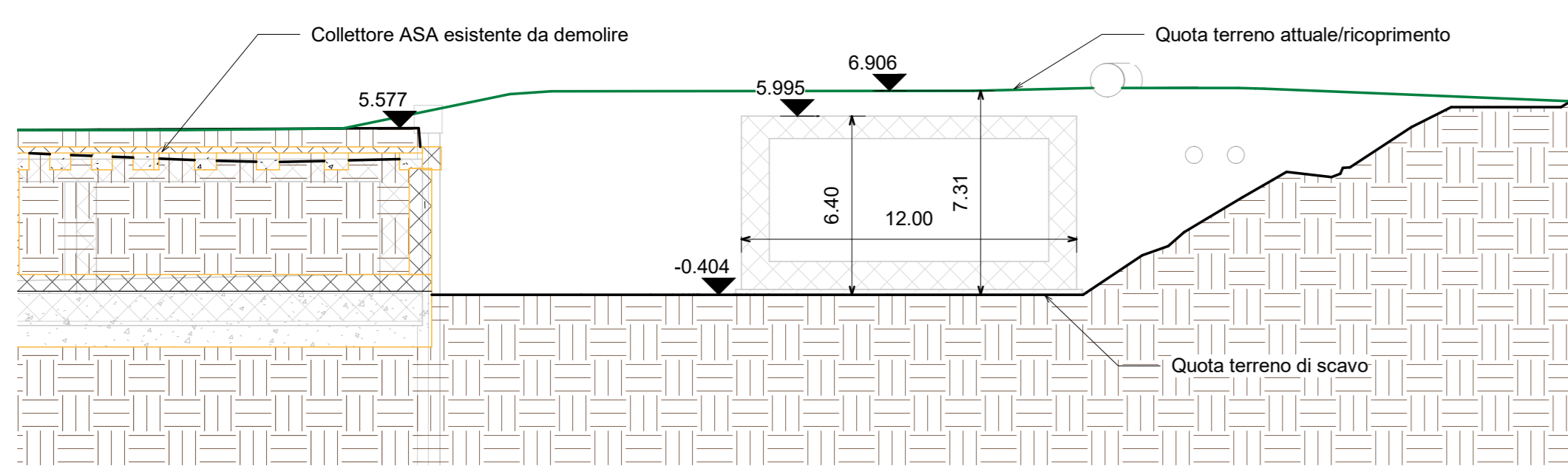
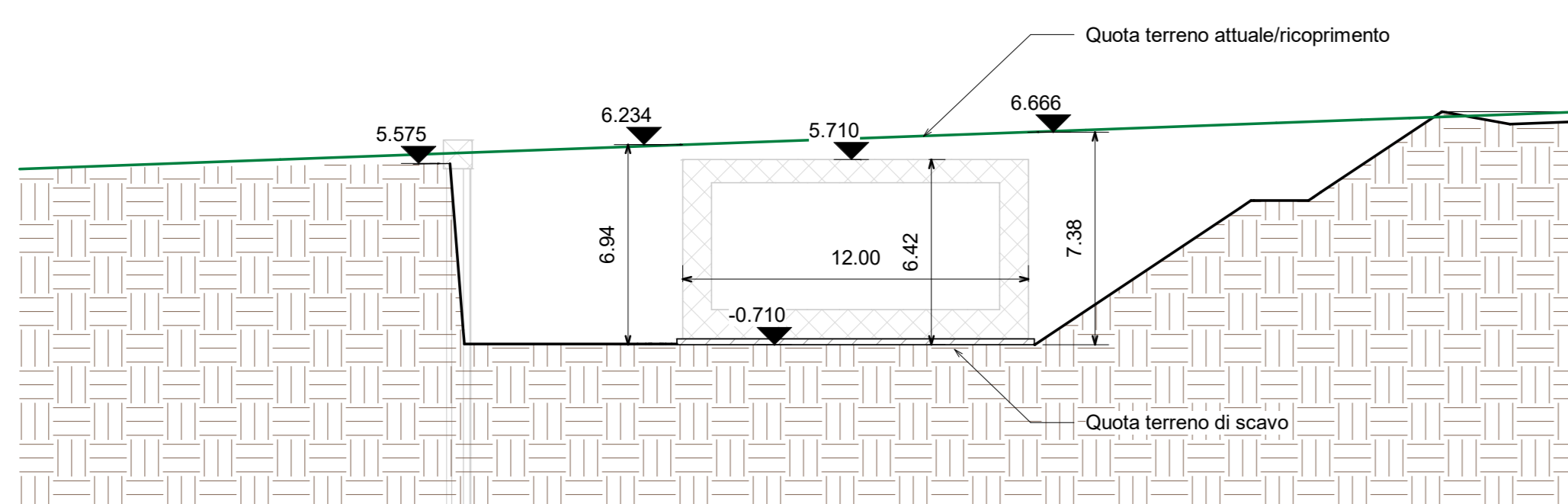


01 Pianta scavi - Stralcio 3  
1: 1000



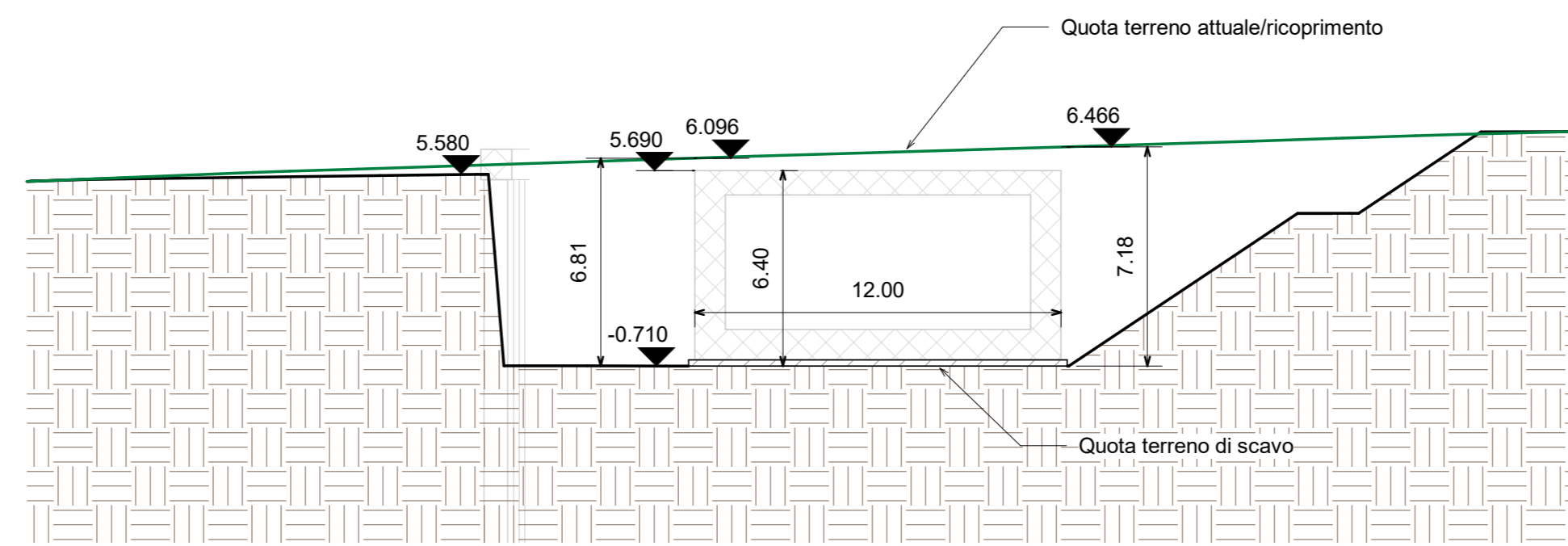
1 ASA 02- 1  
1: 200



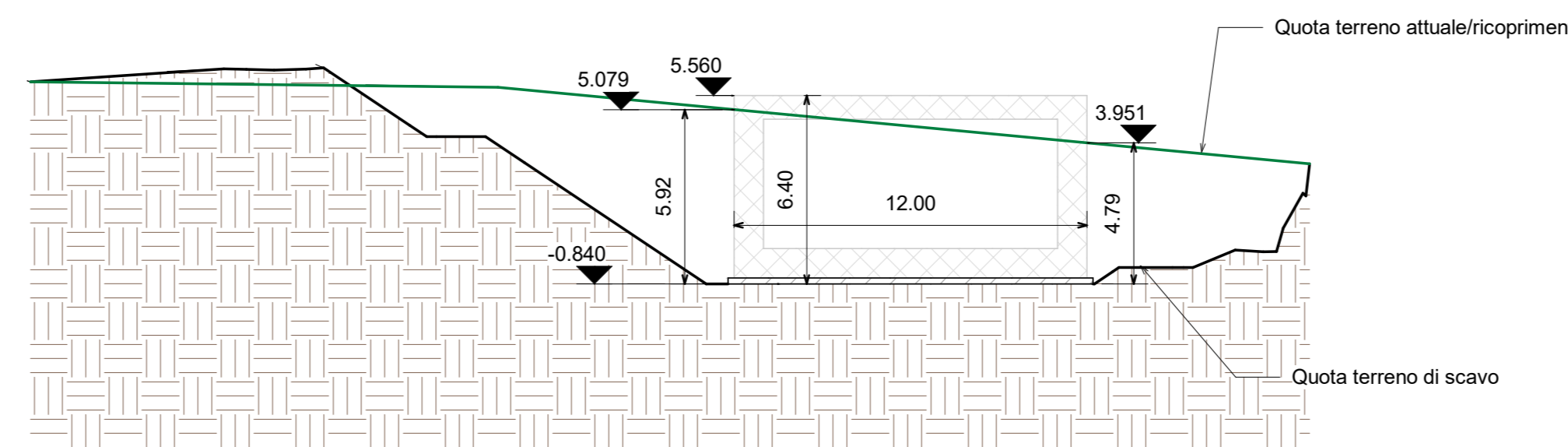
7 ASA 02- 7  
1: 200

Nome	Commenti	Area superfice	Scavo	Riparto	Volume di scavo totale (m3)
A	ASA 02 - Volume collettore interrato	6 701,05	37 655,94	0,00	37 655,94
B	ASA 02 - Volume di scavo	14 933,39	72 612,49	1 914,80	70 697,69
Materiale in esubero (B-A) (m3)					33 041,75

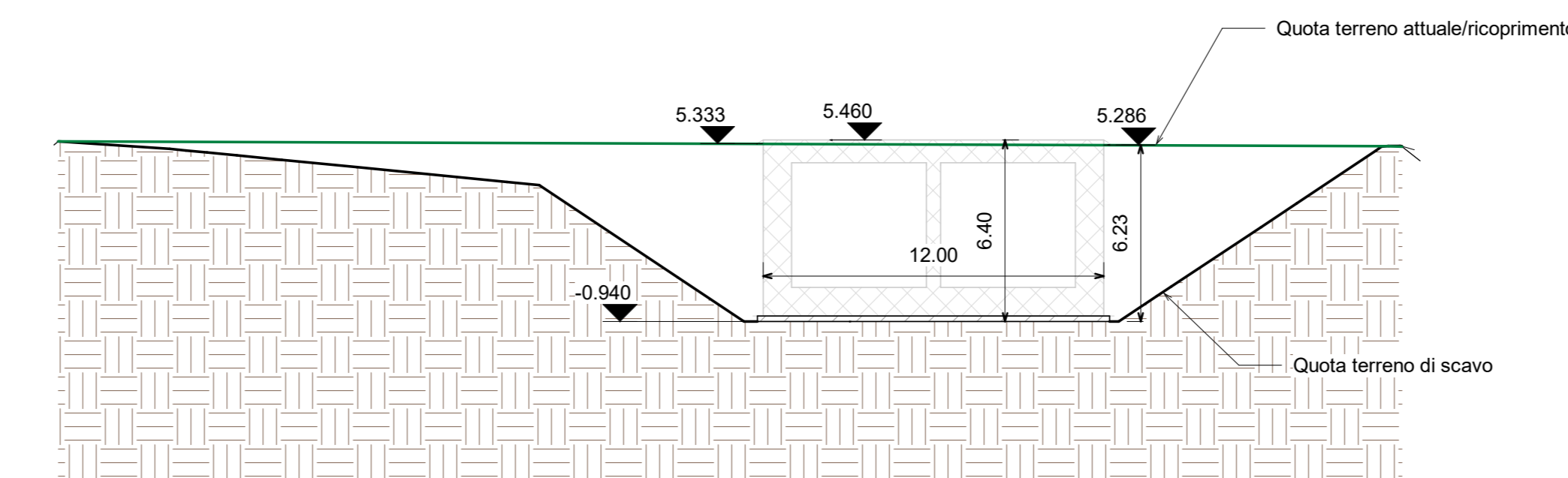
8 ASA 02- 8  
1: 200



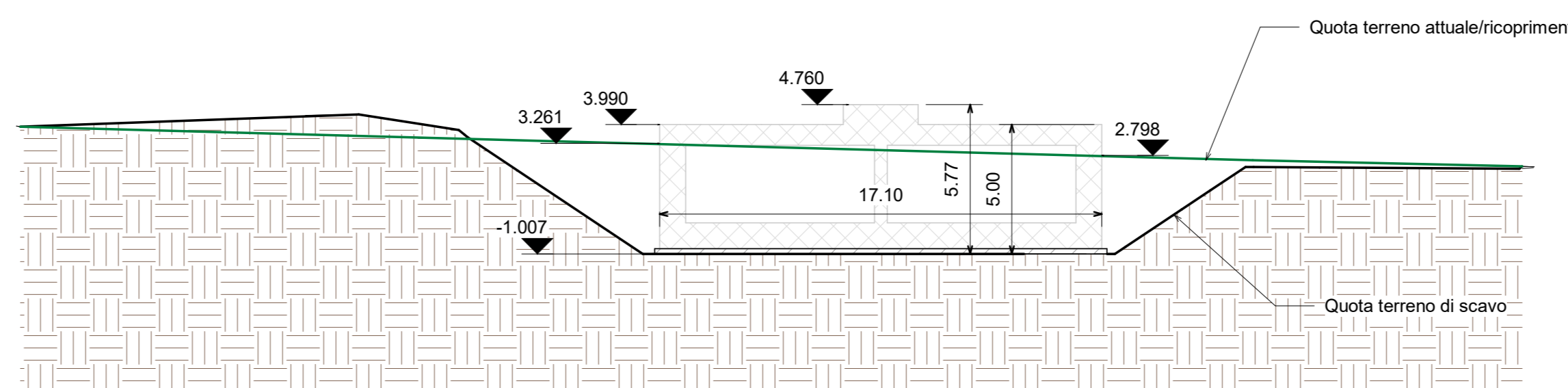
12 ASA 02- 12  
1: 200



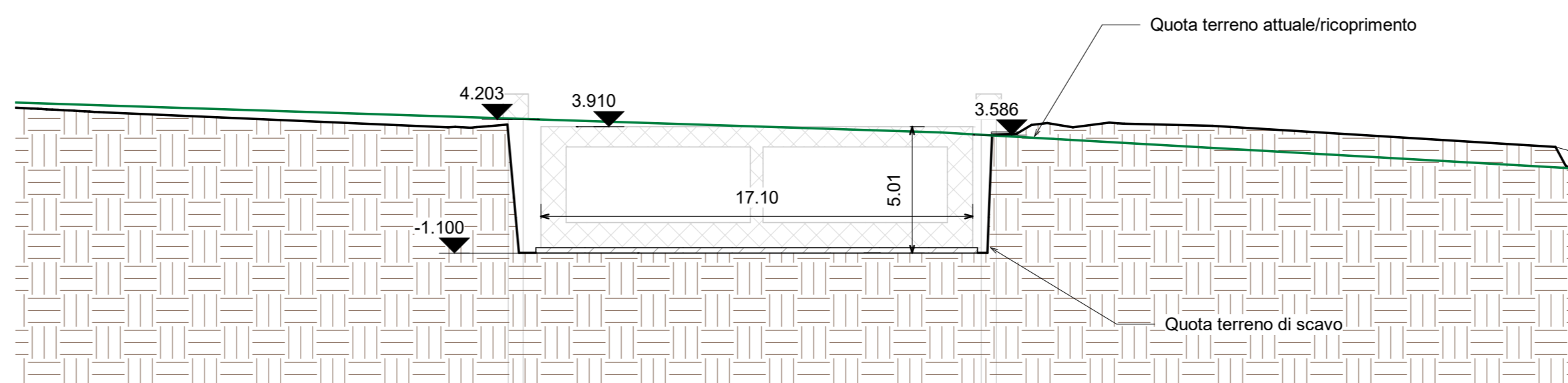
15 ASA 02- 15  
1: 200



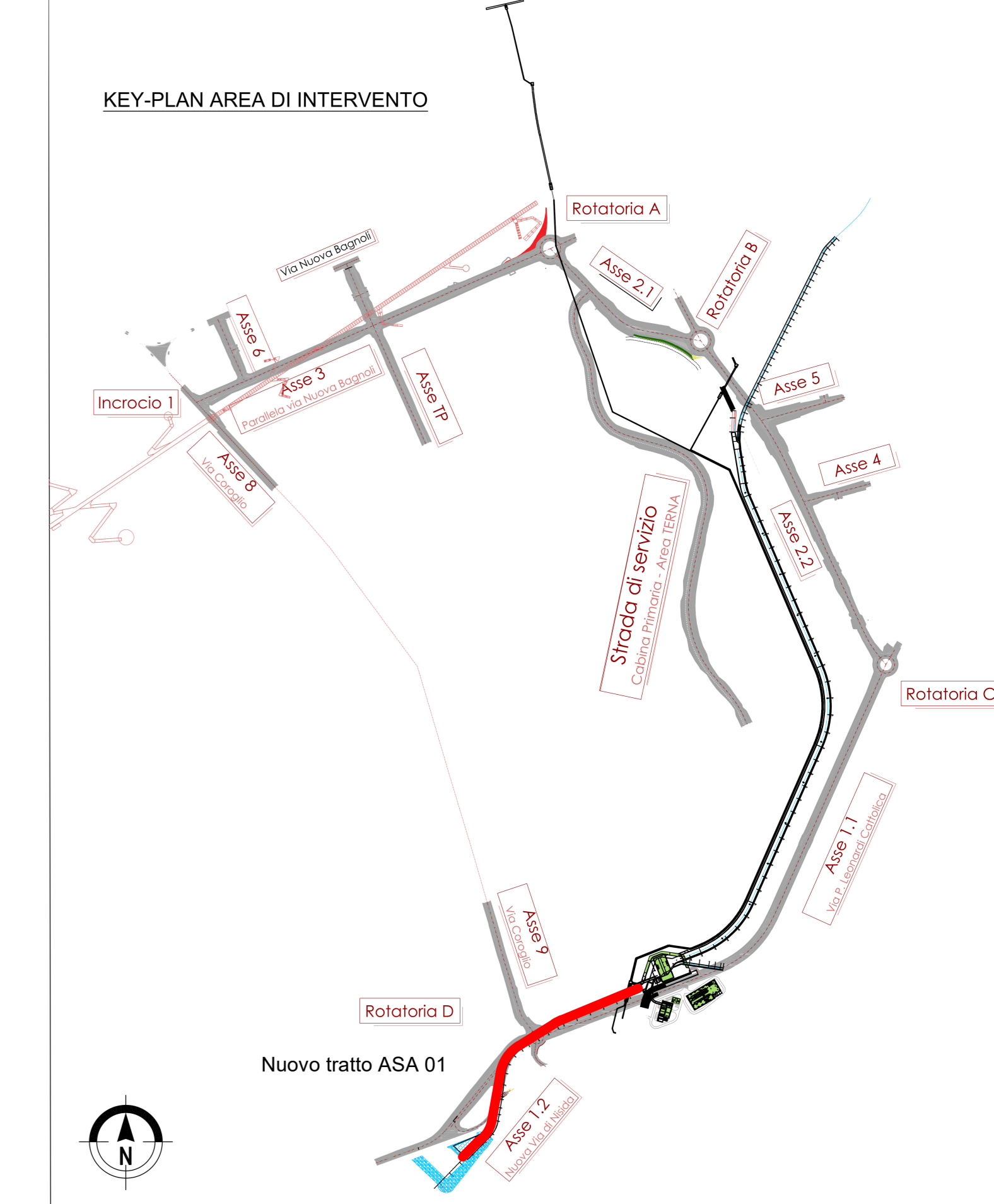
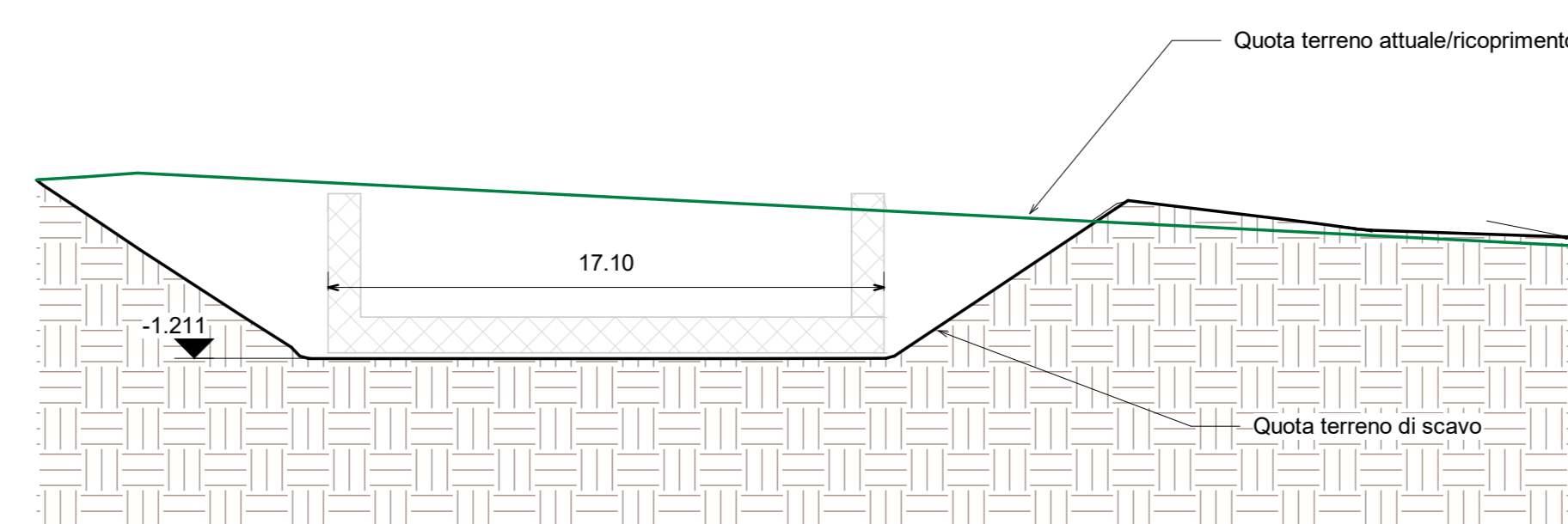
17 ASA 02- 17  
1: 200



21 ASA 02- 21  
1: 200



23 ASA 02- 23  
1: 200



**PARATIE PROVVISORIALI A PROTEZIONE DEGLI SCAVI**

**CALCESTRUZZO MAGRO**

- Classe di resistenza minima C12/15
- Classe di esposizione ambientale - X0

**CALCESTRUZZO PER CORRIOLI DI TESTA**

- Classe di resistenza minima C25/30
- Classe minima di consistenza - S4
- Classe di esposizione ambientale - XC2
- Copriferro nominale minimo: 40 mm

**MALTA CEMENTIZIA MICROPALE**

- Classe di resistenza minima C20/25

**PALI PROVVISORIALI**

- Classe di resistenza minima C25/30
- Tipo di cemento: cem III - V
- Rapporto A/C: ≤ 0,85
- Classe minima di consistenza - S5
- Classe di esposizione ambientale - XC2
- Diametro massimo inerti: 30mm
- Copriferro nominale minimo: 40 mm

**ACCIAIO**

- Acciaio per c.a. in barre ad aderenza migliorata tipo B450C contr.
- f<sub>y</sub> 450 N/mm<sup>2</sup> f<sub>t</sub> 542 N/mm<sup>2</sup>
- Acciaio tubi per micropali tipo S275JR
- f<sub>y</sub> 275 N/mm<sup>2</sup> f<sub>t</sub> 430 N/mm<sup>2</sup>
- Acciaio travi di collegamento inerti e piastrine tipo S275JR
- f<sub>y</sub> 275 N/mm<sup>2</sup> f<sub>t</sub> 430 N/mm<sup>2</sup>

**TIRANTI DI ANCORAGGIO** - Tecnologia di iniezione IRS - Iniezioni ripetute e selettive

- Caratteristica dei tiranti: diametro nominale mm 15,20 (Ø17), sezione nominale 139 mm<sup>2</sup>
- Acciaio per C.A.P. limite elastico convenzionale allo 0,1% (f<sub>yk</sub> = 1670 MPa, carico di rottura R<sub>m</sub> = 1860 MPa).
- Condizioni di iniezione: diametro minimo di 18 mm e pressione di scoppio non inferiore a 10MPa per iniezione a bassa pressione. Non inferiore a 7,5 MPa per iniezione ad alta pressione.

**MISCELE DI INIEZIONE DEI TIRANTI**

- Malta cementizia di resistenza C20/25 con additivi espansivi e fluidificanti
- Rapporto A/C: ≤ 0,80

**ACCIAIO PER PALANCOLE**

- Acciaio tipo S275JR
- f<sub>y</sub> 275 N/mm<sup>2</sup> f<sub>t</sub> 430 N/mm<sup>2</sup>
- Acciaio travi di collegamento e piastrine tipo S275JR
- f<sub>y</sub> 275 N/mm<sup>2</sup> f<sub>t</sub> 430 N/mm<sup>2</sup>

**AREA DI RILEVANTE INTERESSE NAZIONALE DI BAGNOLI - CORGIOLO (NA)**

D.P.C.M. 15.10.2015  
Interventi per la bonifica ambientale e rigenerazione urbana dell'area di Bagnoli - Coroglio

**Infrastrutture, reti idriche, trasportistiche ed energetiche dell'area del Sito di Interesse Nazionale di Bagnoli - Coroglio**

Presidenza del Consiglio dei Ministri  
DIPARTIMENTO REGIONALE DI INTERESSE NAZIONALE  
BAGNOLI - CORGIOLO

**STAZIONE APPALTANTE**  
INVITALIA S.p.A. - Ing. Roberto Auletta, in delegazione alla D.L. n. 152/2014, autorizzata per legge, ai sensi dell'art. 15 della D.L. n. 151/2011

**PROGETTO DEFINITIVO**

Esibizione: **ADEGUAMENTO COLLETTORE ASA INFRASTRUTTURE IDRICHE**  
Pianta scavi e quantità movimento terra Tav 3

REVISIONE	DATA	ESIBITORE	AGGIORNAMENTI	SCALA	COPIA INCLUSA
A	GIU 2023	Esibizione			

DATA: GIUGNO 2023  
CODICE LABORATORIO: PX.05.01.03.03