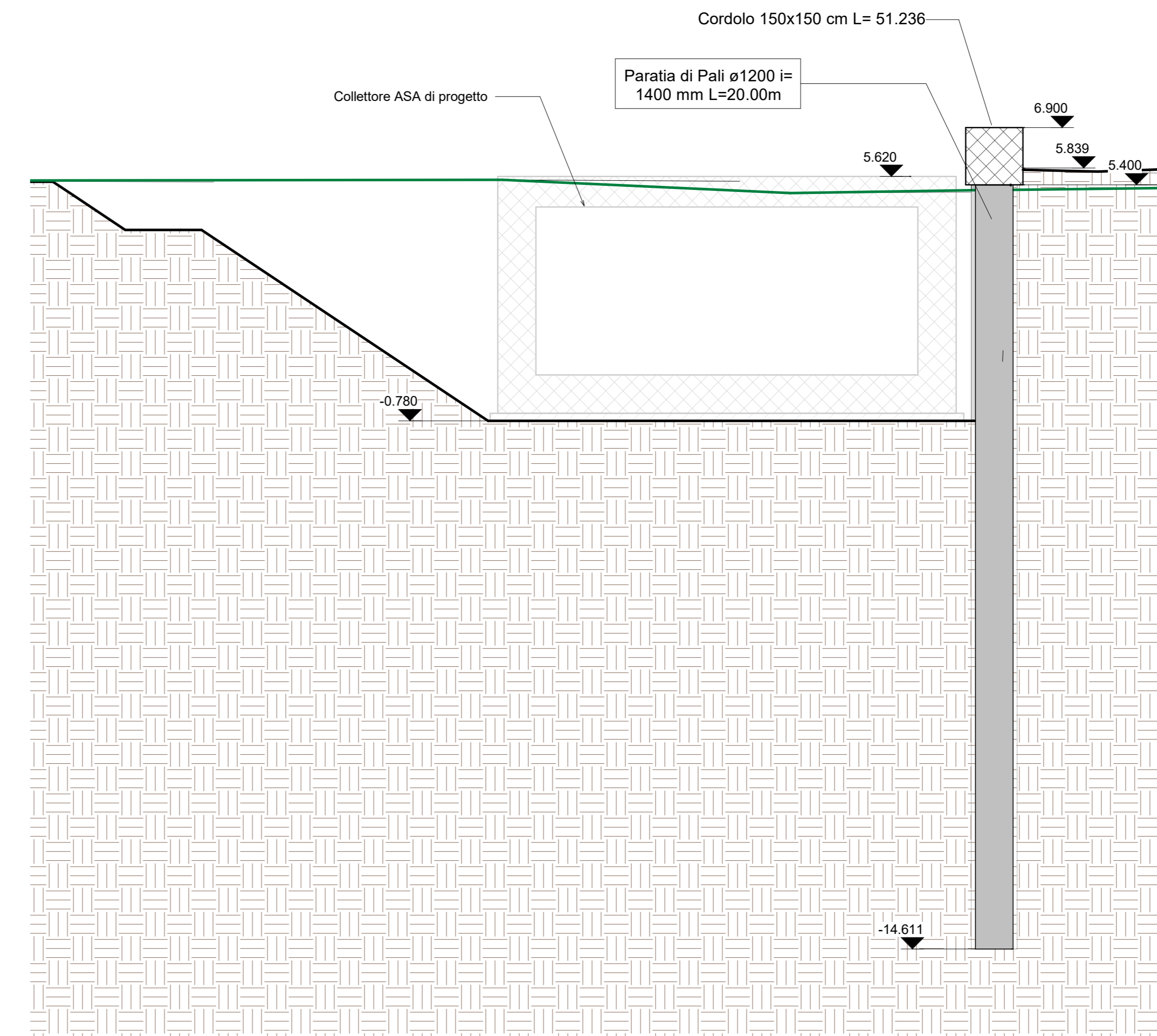
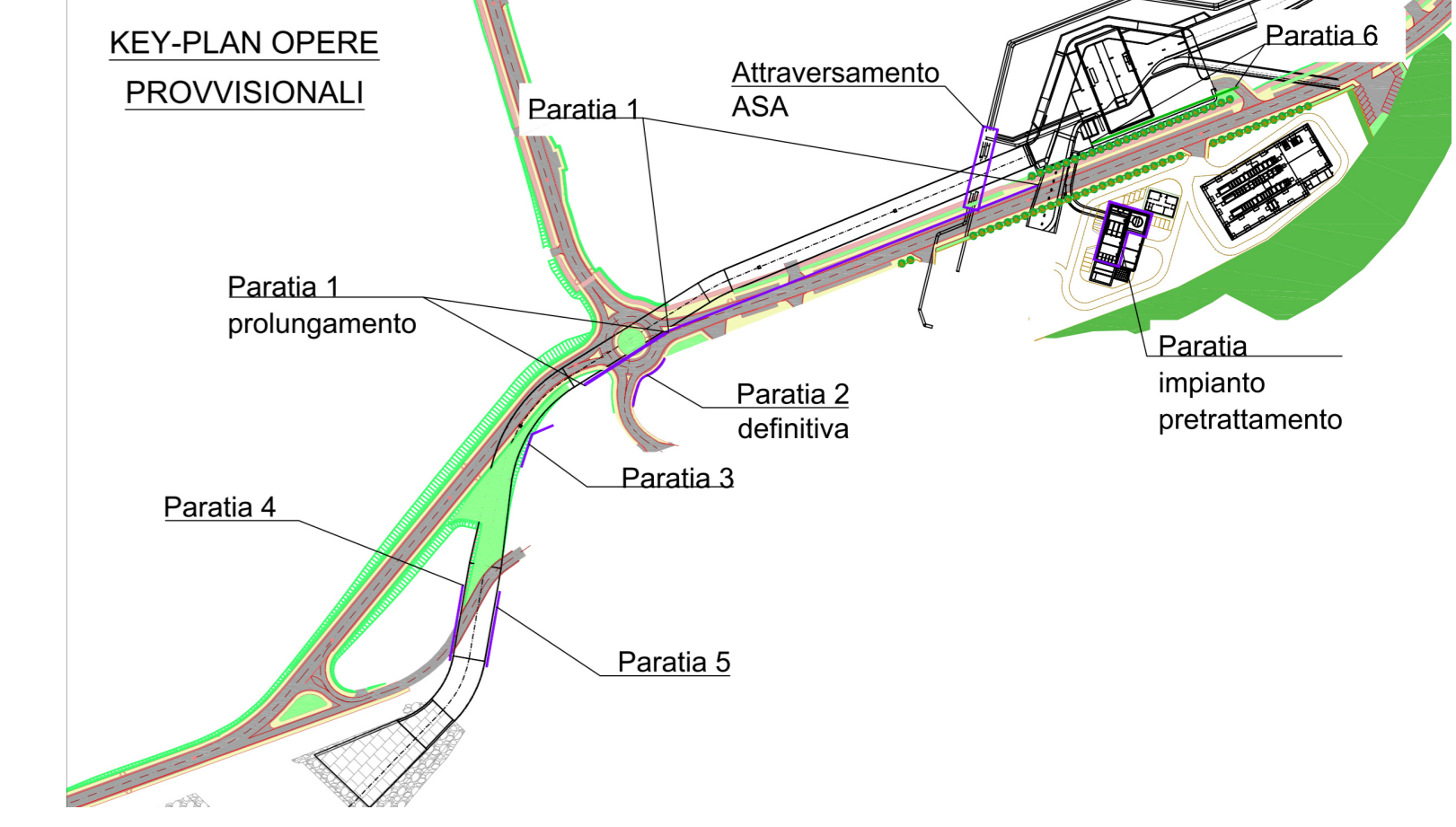


1 Pianta OOPP- ASA Paratia 1 prolungamento - Tav 3  
1 : 100



3 OOPP Sez 1 Paratia 1 Prolungamento  
1 : 100



**PARATIE PROVVISORIALI A PROTEZIONE DEGLI SCAVI**

**CALCESTRUZZO MAGRO**

- Classe di resistenza minima C12/15
- Classe di esposizione ambientale - XC3

**CALCESTRUZZO PER CORDOLI DI TESTA**

- Classe di resistenza minima C25/30
- Classe minima di consistenza - S4
- Classe di esposizione ambientale - XC2
- Copriferro nominale minimo: ..... 40 mm

**MALTA CEMENTIZIA MICROPALLI**

- Classe di resistenza minima C20/25

**PALI PROVVISORIALI**

- Classe di resistenza minima C25/30
- Tipo di cemento con: III - V
- Rapporto A/C: ≤ 0.85
- Classe minima di consistenza - S5
- Classe di esposizione ambientale - XC2
- Diametro massimo inerti: < 30mm
- Copriferro nominale minimo: ..... 40 mm

**ACCIAIO**

- Acciaio per c.a. in barre ad aderenza migliorata tipo B450C cont.
- f<sub>y</sub> 275 N/mm<sup>2</sup> f<sub>t</sub> 542 N/mm<sup>2</sup>
- Acciaio tubi per micropali tipo S275JR
- f<sub>y</sub> 275 N/mm<sup>2</sup> f<sub>t</sub> 430 N/mm<sup>2</sup>
- Acciaio travi di collegamento tiranti e piastre tipo S275JR
- f<sub>y</sub> 275 N/mm<sup>2</sup> f<sub>t</sub> 430 N/mm<sup>2</sup>

**TIRANTI DI ANCORAGGIO** - Tecnologia di iniezione IRS - Iniezioni ripetute e selettive

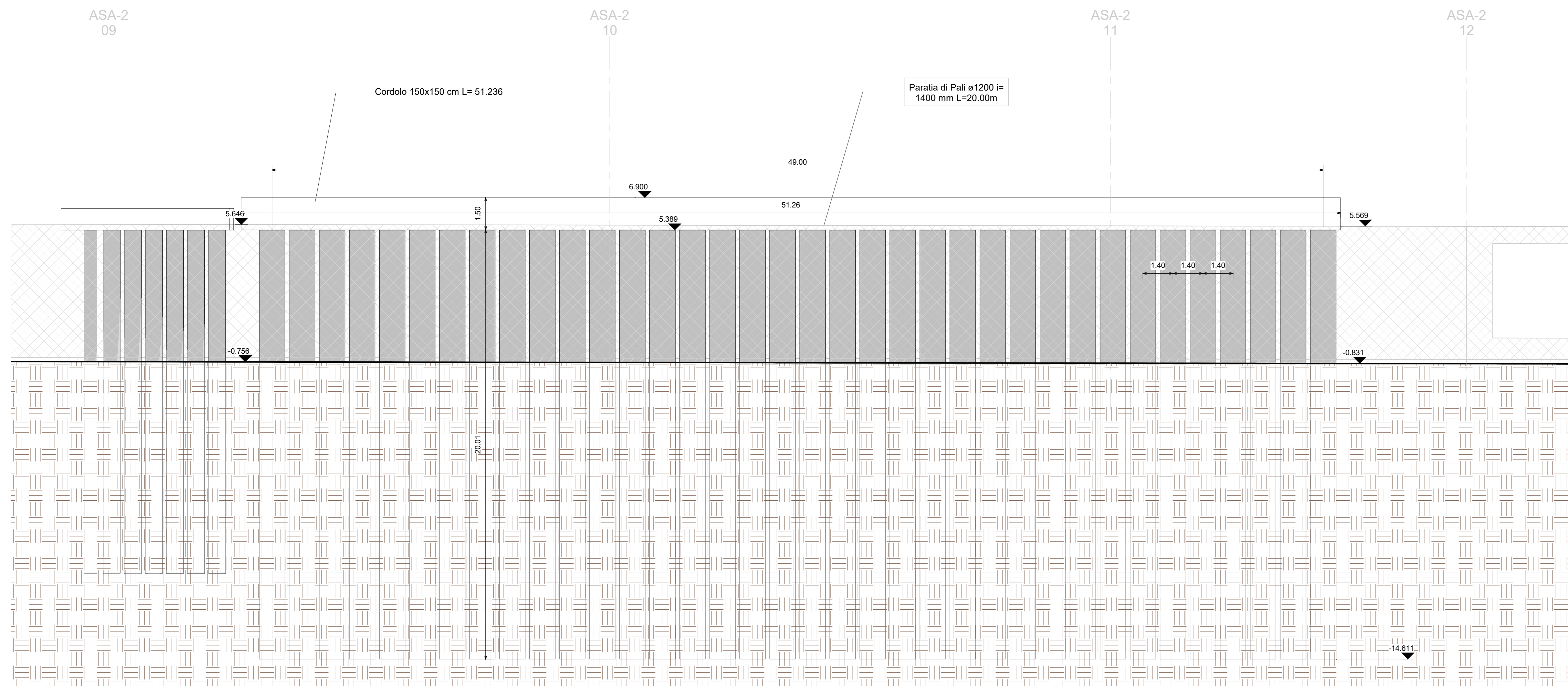
- Caratteristiche dei tiranti: diametro nominale mm 15.20 (Ø17), sezione nominale 130 mm<sup>2</sup>
- Acciaio per C.A.P. limite elastico convenzionale allo 0.1% (f<sub>yk</sub> = 1670 MPa, carico di rottura R<sub>m</sub> = 1860 MPa).
- Condotti di iniezione: diametro minimo di 18 mm o pressione di scoppio non inferiore a 10MPa per iniezione a bassa pressione. Non inferiore a 7.5 MPa per iniezione ad alta pressione.

**MISCELE DI INIEZIONE DEI TIRANTI**

- Malta cementizia di resistenza C20/25 con additivi espansivi e fluidificanti
- Rapporto A/C: ≤ 0.50

**ACCIAIO PER PALANCOLE**

- Acciaio tipo S275JR
- f<sub>y</sub> 275 N/mm<sup>2</sup> f<sub>t</sub> 430 N/mm<sup>2</sup>
- Acciaio travi di collegamento a piastre tipo S275JR
- f<sub>y</sub> 275 N/mm<sup>2</sup> f<sub>t</sub> 430 N/mm<sup>2</sup>



2 OOPP Profilo Paratia 1 - Prolungamento  
1 : 100

**AREA DI RILEVANTE INTERESSE NAZIONALE DI BAGNOLI - CORGOGLIO (NA)**

D.P.C.M. 15.10.2015  
Interventi per la bonifica ambientale e rigenerazione urbana dell'area di Bagnoli - Coroglio

**Infrastrutture, reti idriche, trasportistiche ed energetiche dell'area del Sito di Interesse Nazionale di Bagnoli - Coroglio**

Presidenza del Consiglio dei Ministri  
Comitato Strutturale del Intervento per la Bonifica Ambientale e Rigenerazione Urbana dell'Area di Interesse Nazionale di Bagnoli - Coroglio

**STAZIONE APPALTANTE**  
INVITALIA S.p.A. - Via degli Antichi, 4 - 00198 Roma, Italia - Tel. 06 498111 - Fax 06 498112 - Web: www.invitalia.it

**PROGETTO DEFINITIVO**

REVISIONE	DATA	AGGIORNAMENTI	SCALA	ELABORATO
A	Giù 2023	Emissione	1 : 100	PX.05.01.04.03