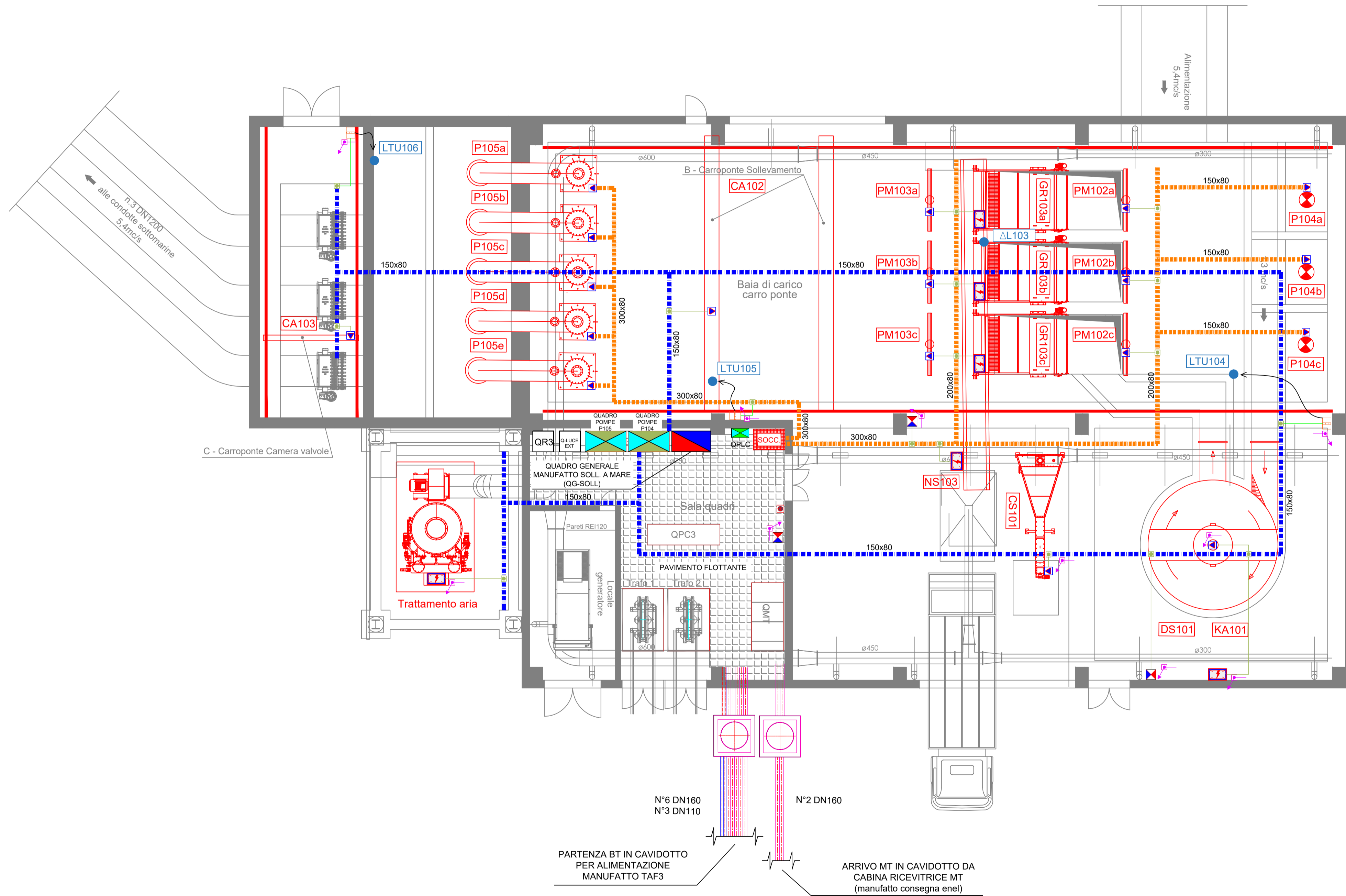


NOTE INSTALLATIVE:

- Nel nuovo manufatto "Sollevamento a Mare" viene realizzata la cabina utente di trasformazione MT/BT alimentata in MT dall'unica cabina ricevatrice presente nell'hub.
- La nuova cabina servirà elettricamente le infrastrutture idriche di nuova realizzazione all'interno dell'hub; in particolare alimenterà in bassa tensione BT la zona "Sollevamento a mare", la zona "Grigliatura" e la zona "Trattamento Acque di Falda - TAF3".
- Tutte le elettropompe saranno fornite con quadro elettrico di gestione e controllo.
- La via cavi principale sarà realizzata mediante canalina portacavi installata a soffitto, a parete o a pavimento, mentre le derivazioni secondarie saranno eseguite in tubazioni rigide del tipo taz, posate a soffitto, a parete o a pavimento.
- Il quadro elettrico a bordo macchina è fornito con la macchina; la posizione in planimetria è indicativa, in fase di realizzazione far riferimento alla posizione indicata dal costruttore.
- In prossimità dei sensori in campo lontani dal quadro locale (ad esempio nei canali fuori dal capannone) viene prevista una colonnina con interruttore sezionatore locale per agevolare l'eventuale manutenzione sui sensori.



LEGENDA - IMPIANTO NUOVA INSTALLAZIONE	
	Quadro elettrico di distribuzione ed alimentazione di reparto/zona, installazione a pavimento
	Quadro PLC per gestione e controllo del processo
	Quadro elettrico di comando e controllo delle pompe a servizio dei sollevamenti (incluso nella fornitura delle elettropompe)
	UPS Soccorritore per illuminazione di emergenza e sicurezza
	Canale portacavi in acciaio installato a soffitto dimensioni riportate in planimetria
	Canale portacavi in acciaio installato a pavimento dimensioni riportate in planimetria
	Tubo in acciaio (tubo taz) Ø32
	Tubo in acciaio (tubo taz) Ø25
	Cassetta di derivazione
	Pozzetto di raccordo 100x100x100 cm
	Pozzetto di raccordo 40x40x40 cm
	Cavidotto in tubo corrugato DN 160
	Cavidotto in tubo corrugato DN 110
	Quadro elettrico a bordo macchina comprensivo di comandi locali (fornito con la macchina)
	Punto di alimentazione elettrica per apparecchiatura elettromeccanica
	Quadretto prese composto da: - n. 1 Interruttore MTD 4P In=25 A Idn=30 mA - n. 1 Interruttore MT 4x16 A - n. 1 Interruttore MT 2x16 A - n. 1 Pressa interbloccata 3P+N+T In=16 A - n. 1 Pressa interbloccata 2P+T In=16 A - n. 2 Pressa UNEL In 16 A
	Pulsante di sgancio di emergenza dell'energia elettrica
	Interruttore sezionatore per sensori in campo installato a parete o su colonnina predisposta
	Incremento / Decremento conduttività elettrica

AREA DI RILEVANTE INTERESSE NAZIONALE DI BAGNOLI - COROGLIO (NA)

D.P.C.M. 15.10.2015
Interventi per la bonifica ambientale e rigenerazione urbana dell'area di Bagnoli - Coroglio

Infrastrutture, reti idriche, trasportistiche ed energetiche dell'area del Sito di Interesse Nazionale di Bagnoli - Coroglio

Presidenza del Consiglio dei Ministri
IL COMMISSARIO STRAORDINARIO DEL GOVERNO PER LA BONIFICA AMBIENTALE E RIGENERAZIONE URBANA DELL'AREA DI RILEVANTE INTERESSE NAZIONALE BAGNOLI - COROGLIO

STAZIONE APPALTANTE

INVITALIA S.p.A. - Indirizzo: Anagnina, in riferimento all'art. 30 del D.L. n. 130/2014, convertito con legge n. 140/2014, e del D.P.C.M. 15 ottobre 2015, per l'individuazione ed esecuzione del Programma di Riassetto Ambientale e la Rigenerazione Urbana per il Sito di Interesse Nazionale di Bagnoli-Coroglio

RESPONSABILE UNICO DEL PROCEDIMENTO: Ing. DANIELA BENDITI

PROGETTO DI FATTIBILITA' TECNICA ED ECONOMICA	RELAZIONE GEOLOGICA STRUTTURALE E STRADALE	PROGETTAZIONE DELLA SICUREZZA	COMPUTI E STIME	GRUPPO DI LAVORO INTERNO	SUPPORTO OPERATIVO
PROGETTAZIONE GEOTECNICA STRUTTURALE E STRADALE Ing. Letterio SPONNESSI PROGETTAZIONE IDRAULICA Ing. Claudio DONNALDIA PROGETTAZIONE ENERGETICA E TELECOMUNICAZIONI Ing. Claudio DONNALDIA	RELAZIONE GEOLOGICA STRUTTURALE E STRADALE Geom. Saverio GIORDANO PROGETTAZIONE DELLA SICUREZZA Ing. Michela PIAZZA COMPUTI E STIME Geom. Giancarlo DI MARTINO	PROGETTAZIONE DELLA SICUREZZA Ing. Michela PIAZZA COMPUTI E STIME Geom. Giancarlo DI MARTINO	COMPUTI E STIME Geom. Giancarlo DI MARTINO	GRUPPO DI LAVORO INTERNO Collaboratori: Geom. Giancarlo DI MARTINO Geom. Alessandro FABBRIO Ing. Riccardo LARRO Ing. Alessio MARFISI Ing. Angelo TERSACCIANO Ing. Massimo ZAGNI	SUPPORTO OPERATIVO Ing. Irene CIANCIO Ing. Renata FRIZZO Ing. Carmen FIORE Ing. Federica JANNARELLI Ing. Leonardo GIULIO SUPPORTO TECNICO-SCIENTIFICO Prof. Ing. Alessandro FIALETTI Ing. Domenico CERULLO Ing. Cristina PASQUIN

MANDATARIA
VIA INGEGNERIA S/1
Piazza Roma, 22
00189 Roma (RM)

MANDANTI
QUANTICA INGEGNERIA S/1
Piazza Roma, 22
80133 Napoli (NA)
W.E.E. s.r.l.
Via Roma, 22
80133 Napoli (NA)
AMBIENTE SPA
Via Roma, 21
54033 Carrara (MS)
FRONZARIA SOCIETA' COOPERATIVA
Via Roma, 154
80138 Napoli (NA)
ALPHA TECH
Via Roma, 13
80132 Napoli (NA)
ING. GIUSEPPE RUBINO
Via Roma, 53
80132 Napoli (NA)

COORDINAMENTO DELLA PROGETTAZIONE
Matteo DI GIROLAMO
PROGETTAZIONE OPERE STRUTTURALI
Ing. Giovanni PIAZZA
PROGETTAZIONE OPERE STRUTTURALI SPECIALI
Ing. Francesco NICCHIELLE
PROGETTAZIONE OPERE IMPIANTISTICHE ELETTRICHE
Ing. Paolo VIGNARELLI
PROGETTAZIONE OPERE DI VIABILITA' URBANISTICA
Ing. Giuseppe RUBINO
PROGETTAZIONE ARREDA SANTIANTONIO-HUB DI COROGLIO
Ing. Giancarlo VACCIA
PROGETTAZIONE OPERE IDRAULICHE A RETE
Ing. Roberto CHEFFI
PROGETTAZIONE OPERE A MARE E IMPIANTO TAF 3
Ing. Roberto CHEFFI

COORDINAMENTO SICUREZZA IN FASE DI PROGETTAZIONE
Ing. Giuseppe PASQUIN
RELAZIONE GEOLOGICA
Geom. Maurizio LANZANI
RELAZIONE ARCHEOLOGICA
Arch. Livio DI BIANCO
RELAZIONE ACUSTICA
Ing. Francesco SARAGAZZO
PROGETTAZIONE OPERE DI VIABILITA' URBANISTICA
Ing. Andrea ESPOSITO
GIOVANE PROFESSIONISTA
Ing. Vincenzo NADULTI
Ing. Andrea ESPOSITO
Ing. Raffaele VASSALLO
Ing. Roberto CHEFFI
DISIGNATORI
Geom. Salvatore DONATELLO
Geom. Paolo CERULLI
Ing. Daniela CERULLO
COMPUTI E STIME
Per. Ing. Giuseppe CORATELLA
Geom. Luigi MARTINELLI

Funzione Servizi di Ingegneria

Direzione Area Tecnica
Opere civili:
Arch. Giulia LEONI

PROGETTO DEFINITIVO

Elaborato	DATA	NOME	FIRMA
INFRASTRUTTURE IDRICHE HUB DI COROGLIO Layout potenza e strumentazione con vie cavi - Sollevamento a mare	REDATTO	GIU. 202	AE
	VERIFICATO	GIU. 2023	PV
	APPROVATO	GIU. 2023	
REVISIONE	DATA	AGGIORNAMENTI	SCALA
0	GIU. 2023	Emissione	1 : 100
			CODICE FILE
			I-PL.05.02.22.01