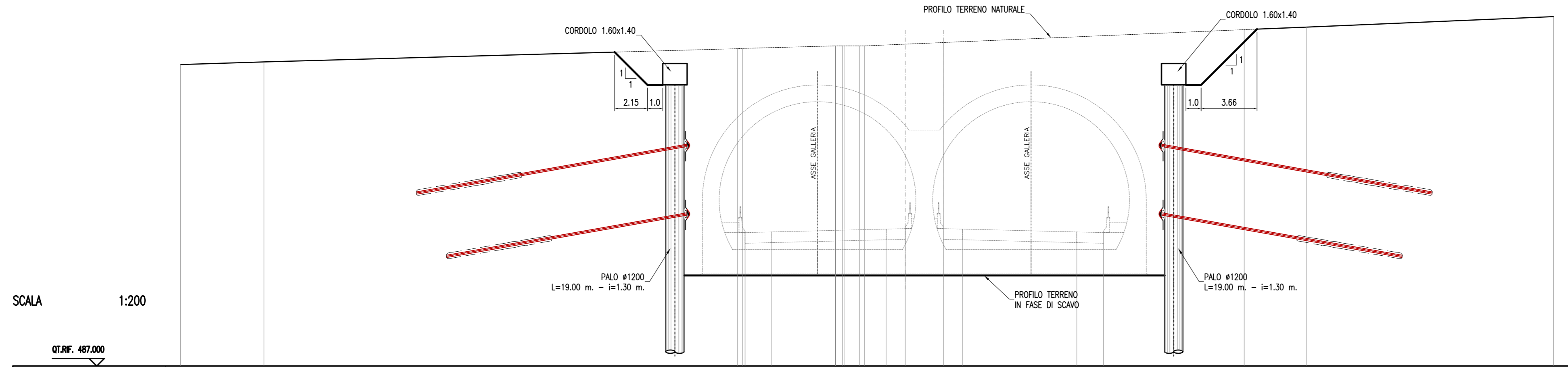


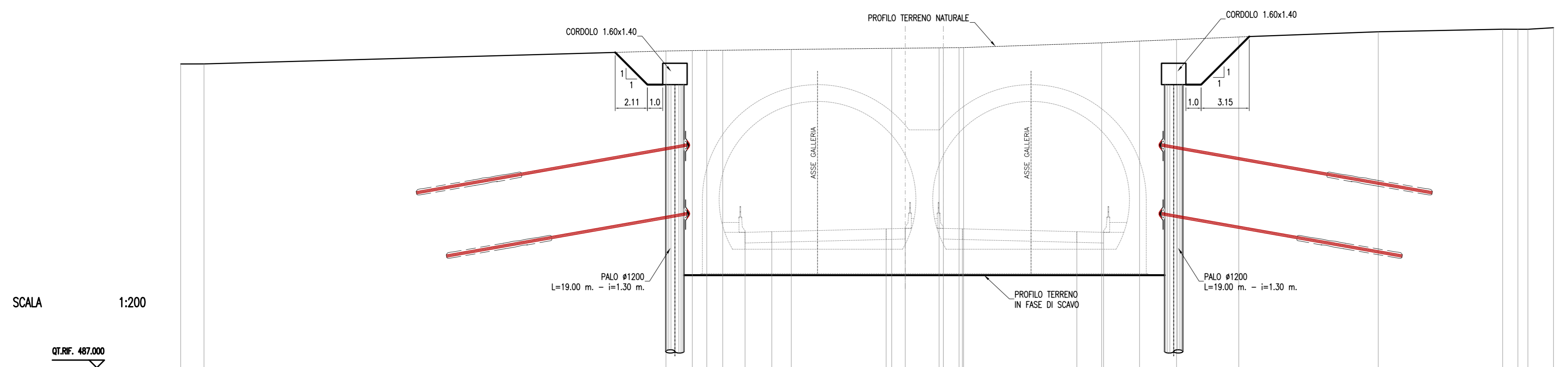
SEZIONE N. : 748 SEZIONE N. : 748
 QT. PROGETTO : 496.014 QT. PROGETTO : 496.014
 DIST.PROG. : 18678.87 DIST.PROG. : 18675.00



SCALA 1:200

QUOTE TERRENO	506.78	506.95		507.82	507.84	508.00	508.00	508.00	508.00	508.22	509.07	509.23	509.92
DIST.PARZIALI TERRENO		5.46		31.05		6.08	1.00	5.17		19.72	4.07		16.21
QUOTE PROGETTO				495.792	495.795	495.983	496.014	496.014	495.983	495.795	495.791		
DIST.PARZIALI PROGETTO				1.75	7.50	1.25	2.50	1.25	7.50	1.75			

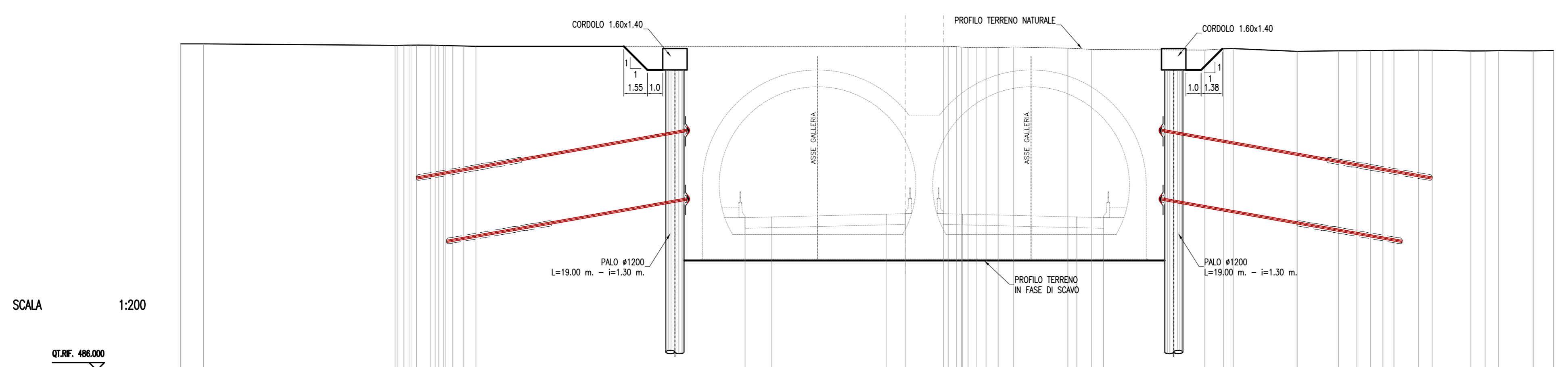
SEZIONE N. : 749 SEZIONE N. : 749
 QT. PROGETTO : 496.142 QT. PROGETTO : 496.142
 DIST.PROG. : 18703.87 DIST.PROG. : 18700.00



SCALA 1:200

QUOTE TERRENO	506.93	506.93		507.78	507.80	507.81	507.83	507.88	507.95	507.98	508.00	508.00	508.31	508.43	508.52	508.70	509.04	509.20	509.20	509.30
DIST.PARZIALI TERRENO	1.53			1.73	0.95	1.04	4.49	6.58	3.11	1.03	9.05	2.48	2.43	4.08	9.14	8.15	1.00	0.98	1.68	
QUOTE PROGETTO				495.879	495.923	496.111	496.142	496.142	496.110	495.923	495.879									
DIST.PARZIALI PROGETTO				1.75	7.50	1.25	2.50	1.25	7.50	1.75										

SEZIONE N. : 750 SEZIONE N. : 750
 QT. PROGETTO : 496.270 QT. PROGETTO : 496.269
 DIST.PROG. : 18728.87 DIST.PROG. : 18725.00



SCALA 1:200

QUOTE TERRENO	507.41	507.41		507.25	507.25	507.25	507.25	507.25	507.25	507.21	507.12	507.05	507.00	507.09	507.10	506.91	506.95	506.95	506.97	506.96	506.99	507.00	506.94	506.95	506.96	506.95	506.97
DIST.PARZIALI TERRENO	1.51			30.64		3.55	1.56	7.42		1.23	4.19	2.71	1.20	0.89	0.80	1.61	0.99	2.54	0.94	0.88	2.29	1.33					
QUOTE PROGETTO				496.007	496.051	496.238	496.270	496.269	496.238	496.051	496.007																
DIST.PARZIALI PROGETTO				1.75	7.50	1.25	2.50	1.25	7.50	1.75																	



CORRIDOIO PLURIMODALE TIRRENICO-NORD EUROPA
ITINERARIO AGRIGENTO -CALTANISSETTA-A19
 S.S. N° 640 "DI PORTO EMPEDOCLE"
 AMMODERNAMENTO E ADEGUAMENTO ALLA CAT. B DEL D.M. 5.11.2001
 Dal km 44+000 allo svincolo con l'A19

PROGETTO DEFINITIVO

GRUPPO DI PROGETTAZIONE
 ATI:
 TECHNITAL s.p.a. (mandataria)
 S.I.S. Studio di Ingegneria Stradale s.r.l.
 DELTA Ingegneria s.r.l.
 INFRATEC s.r.l Consulting Engineering
 PROGIN s.p.a.

IL GEOLOGO
 INTEGRAZIONE PRESTAZIONI SPECIALISTICHE
 Dott. Ing. M. Raccosta

VISTO: IL RESPONSABILE DEL PROCEDIMENTO
 Dott. Ing. Massimiliano Fidenzi

VISTO: IL RESPONSABILE DEL SERVIZIO PROGETTAZIONE
 Dott. Ing. Antonio Valente

DATA
 PROTOCOLLO

GALLERIE ARTIFICIALI
GALLERIA BERSAGLIO: PROGR. 18+425.00
SEZIONI TRASVERSALI
IN FASE DI SCAVO (TAV. 5di7)

CODICE PROGETTO	NOME FILE	REVISIONE	FOGLIO	SCALA:
L0407B D 0501	LO407B_D_0501_T01_GA05_STR_SE05_A.DWG	A	05 di 07	1:200
ELAB.	T01GA05STRSE05			
D				
C				
B				
A	EMISSIONE	Ottobre 2006	P. Polani	F. Arciuli
REV.	DESCRIZIONE	DATA	VERIFICATO RESP. TECNICO	APPROVATO RESP. DI SETTORE