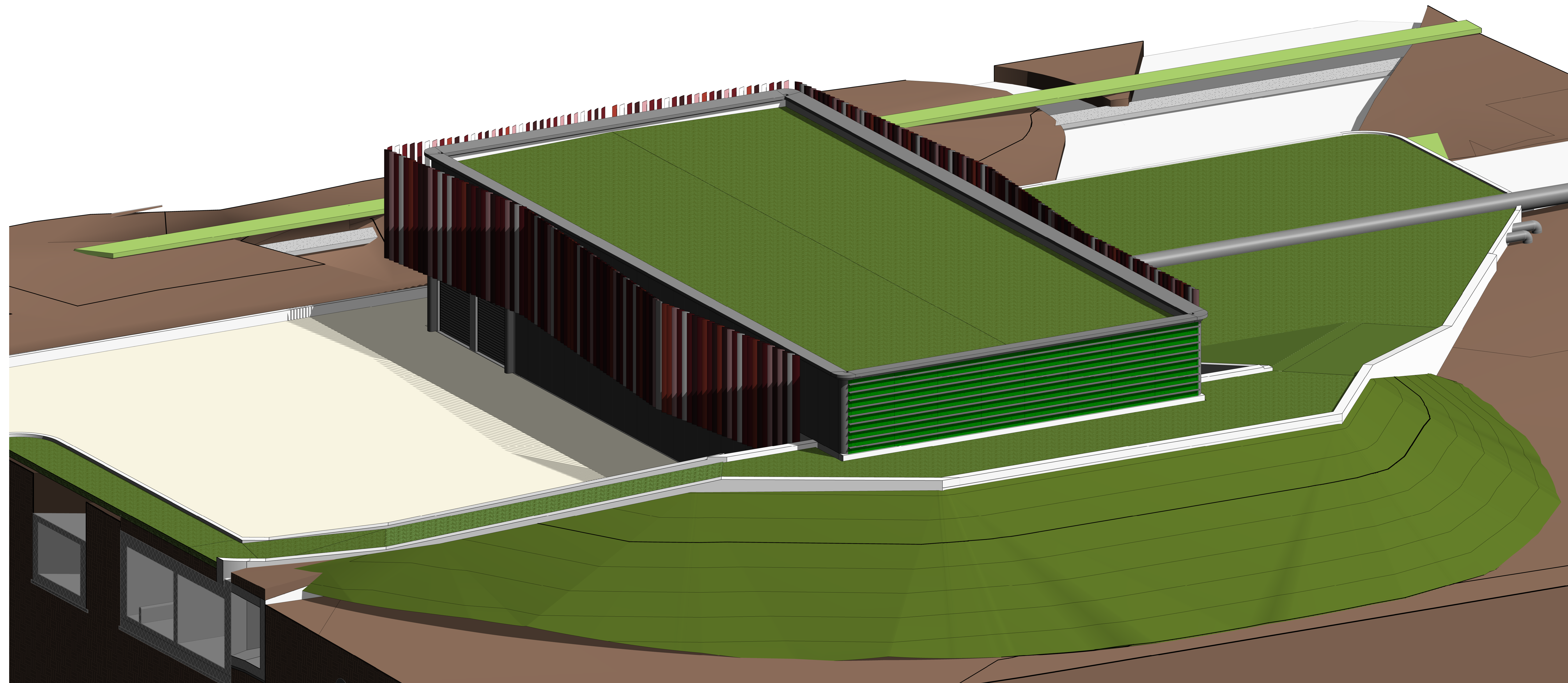
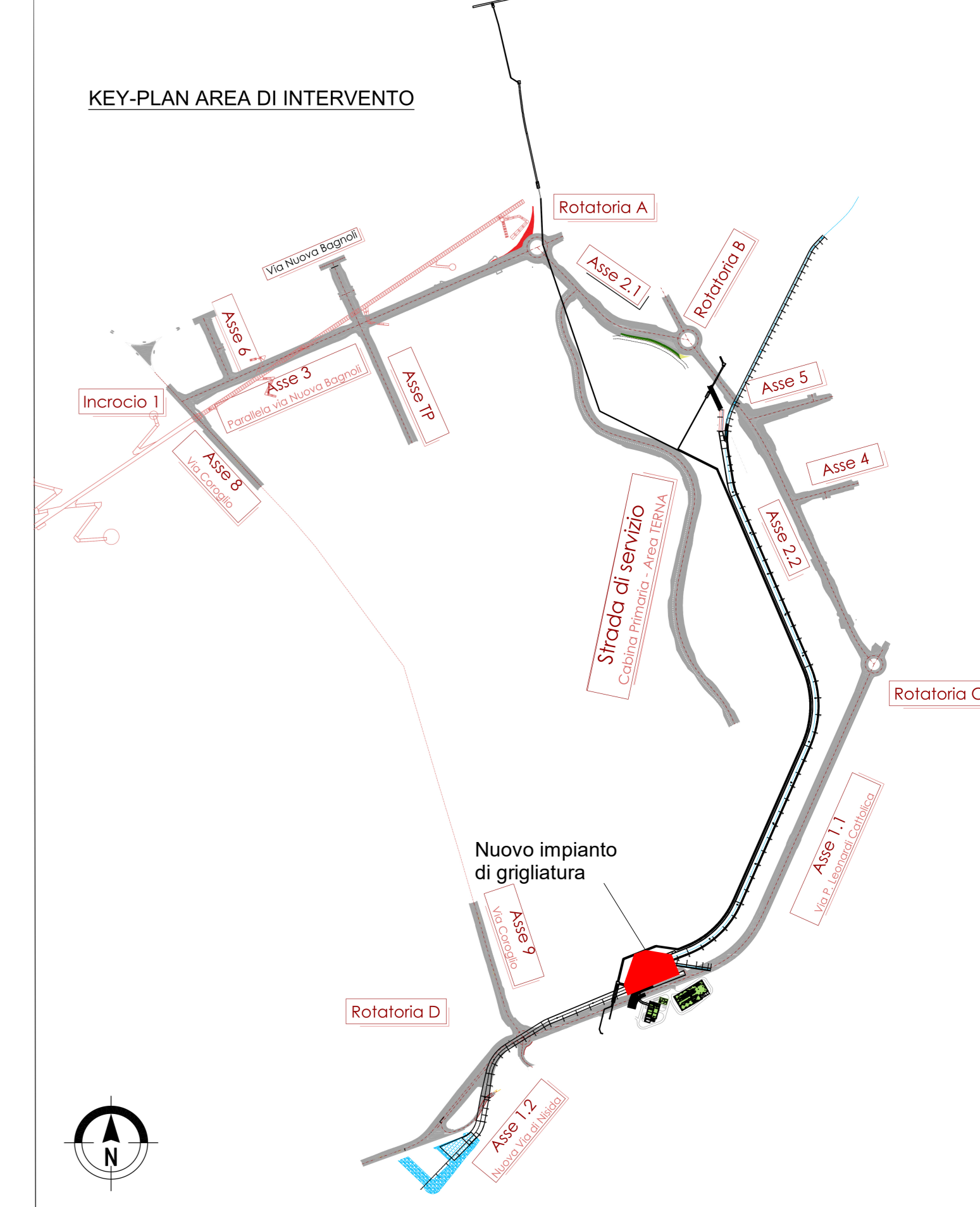


1 Prospetto B
Scala 1 : 100



2 Assonometria 01
Scala



OPERE MAGGIORI: CALCESTRUZZO

CALCESTRUZZO MAGRO
 Classe di resistenza minima C12/15
 Tipo di cemento cem: I - V
 Classe di esposizione ambientale: X0
 Massima dimensione aggregati: 40 mm

PALI DI FONDAZIONE
 Classe di resistenza minima C32/40
 Tipo di cemento cem: III - V
 Contenuto minimo di cemento: 340 kg/m³
 Rapporto A/C: > 0,55
 Classe minima di consistenza: S4
 Classe di esposizione ambientale: XA1
 Diametro massimo inerti: 32mm
 Copriferro nominale minimo: 75 mm

SOLETTA DI FONDAZIONE E MUR IN FERRATI
 Classe di resistenza minima C20/25
 Tipo di cemento cem: III - V
 Contenuto minimo di cemento: 340 kg/m³
 Rapporto A/C: > 0,50
 Classe minima di consistenza: S4
 Classe di esposizione ambientale: XA1
 Diametro massimo inerti: 25mm
 Copriferro nominale minimo: 45 mm

STRUTTURE IN ELEVAZIONE GETTATE IN OPERA
 Classe di resistenza minima C20/25
 Tipo di cemento cem: III - V
 Contenuto minimo di cemento: 340 kg/m³
 Rapporto A/C: > 0,50
 Classe minima di consistenza: S4
 Classe di esposizione ambientale: XC4-XS1
 Diametro massimo inerti: 25mm
 Copriferro nominale minimo: 45 mm

STRUTTURE IN ELEVAZIONE PREFABBRICATE
 Classe di resistenza minima C30/37
 Tipo di cemento cem: III - V
 Contenuto minimo di cemento: 360 kg/m³
 Rapporto A/C: > 0,50
 Classe minima di consistenza: S4
 Classe di esposizione ambientale: XC4-XS1
 Diametro massimo inerti: 25mm
 Copriferro nominale minimo armatura lenta: 45 mm
 Copriferro nominale minimo armatura da precompressione: 55 mm

SPECIFICHE GENERALI
 Controlli di accettazione per il calcestruzzo (D.M. 17/11/10)
 - Tutte le caratteristiche sopra indicate per il calcestruzzo devono essere riportate nella bolta di consegna.
 - E' vietata qualunque aggiunta d'acqua al calcestruzzo in cantiere.
 - Prima di ogni getto avvisare la Direzione Lavori Strutturale.
 - Il getto con temperature dell'aria inferiori a 5°C deve essere autorizzato dalla Direzione Lavori Strutturale.
 - In fase di stagionatura dei getti impedire il disseccamento superficiale dei getti per pioggia o riscaldamento d'acqua.
 - In fase di stagionatura dei getti con temperature dell'aria superiori a 20°C o in presenza di forte irraggiamento solare o di vento, procedere a bagnatura delle superfici già indurite.

OPERE MAGGIORI: ACCIAIO

ACCIAIO PER C.A. IN BARRE AD ADERENZA MIGLIORATA TIPO B450C CONTR.
 f_y 450 N/mm² f_{yk} 540 N/mm²

L'acciaio fornito dovrà essere di tipo sadalite AS > 12%

Ogni fornitura deve essere accompagnata da copie conformi del relativo certificato, con data non anteriore a tre mesi, emesso dal Laboratorio Ufficiale incaricato del controllo in stabilimento.

ACCIAIO STRUTTURALE DA CARPENTERIA TIPO S355 (SECONDO EN 10025-5:2005)
 f_y 355 N/mm² f_{yk} 510 N/mm²

Le lamiere e i profili saranno dotati di certificato di collaudo 3.1 B secondo UNI EN 10204.

I materiali saranno provati di marchio CE.

ACCIAIO TIPO DYWIDAG Y1050H
 f_y 950 N/mm² f_{yk} 1050 N/mm²

ACCIAIO PER TRAVANTI IN TREFOLI DA 0,6" STABILIZZATI
 f_y 6070 N/mm² f_{yk} 1960 N/mm²

AREA DI RILEVANTE INTERESSE NAZIONALE DI BAGNOLI - COROGLIO (NA)

D.P.C.M. 15.10.2015
 Interventi per la bonifica ambientale e rigenerazione urbana dell'area di Bagnoli - Coroglio

Infrastrutture, reti idriche, trasportistiche ed energetiche dell'area del Sito di Interesse Nazionale di Bagnoli - Coroglio

Presidenza del Consiglio dei Ministri
 PIAZZA VENEZIA, 10 - 00187 ROMA, ITALIA
 TEL. 06 47001
 WWW.GOV.IT

STAZIONE APPALTANTE
INVITALIA
 Via Indro Montanelli, 15 - 00199 Roma, Italia
 Tel. 06 47001
 www.invitalia.it

PROGETTO DEFINITIVO

REVISIONE	DATA	AGGIORNAMENTI	SCALA	STATO
A	GIU 2023	Primo emissione	1 : 100	ELABORATO

Autore: **HUB DI COROGLIO**
INFRASTRUTTURE IDRICHE
 Nuovo impianto di grigliatura media - Prospetti tav. 2

DATA: GIUGNO 2023
 CODICE ELABORATO: AX.05.02.02.02