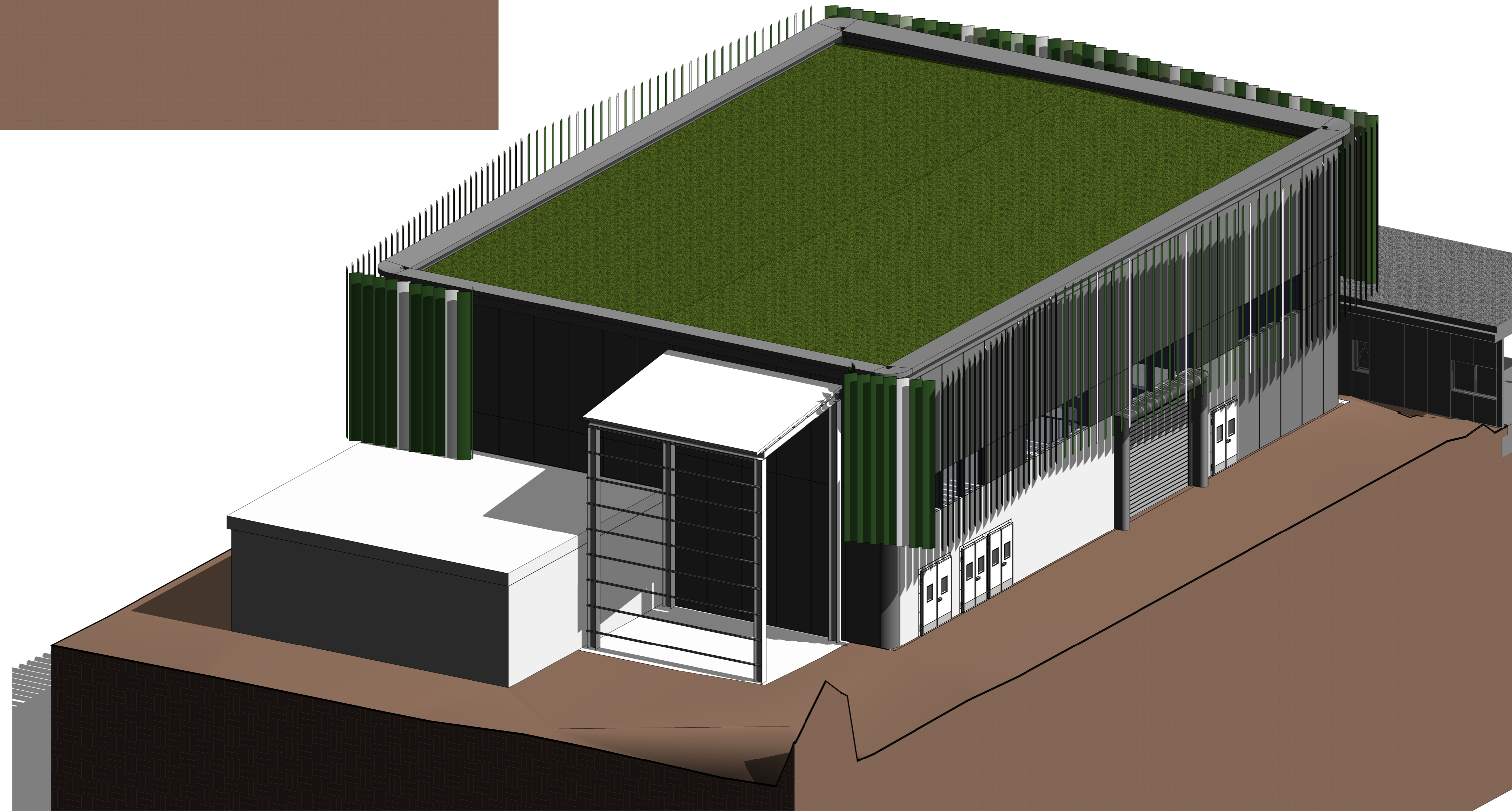
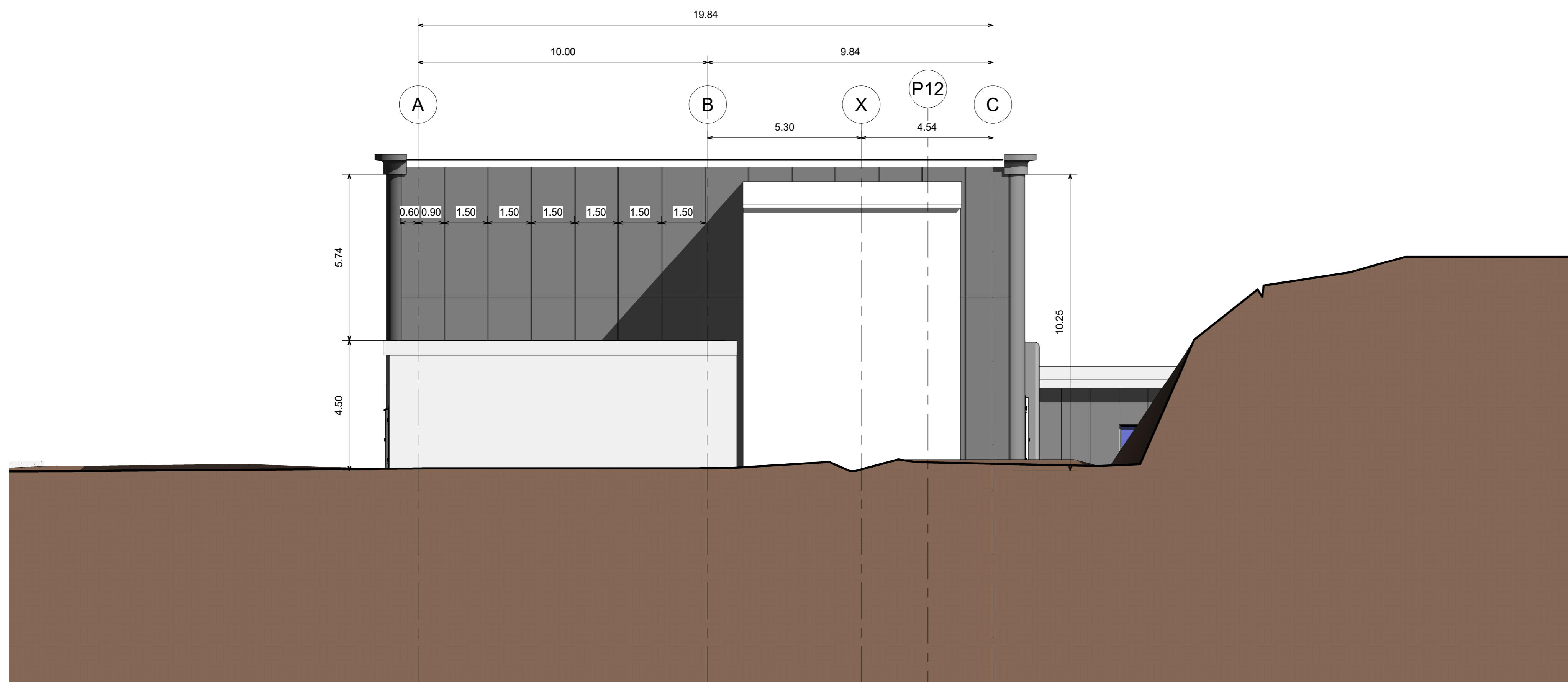


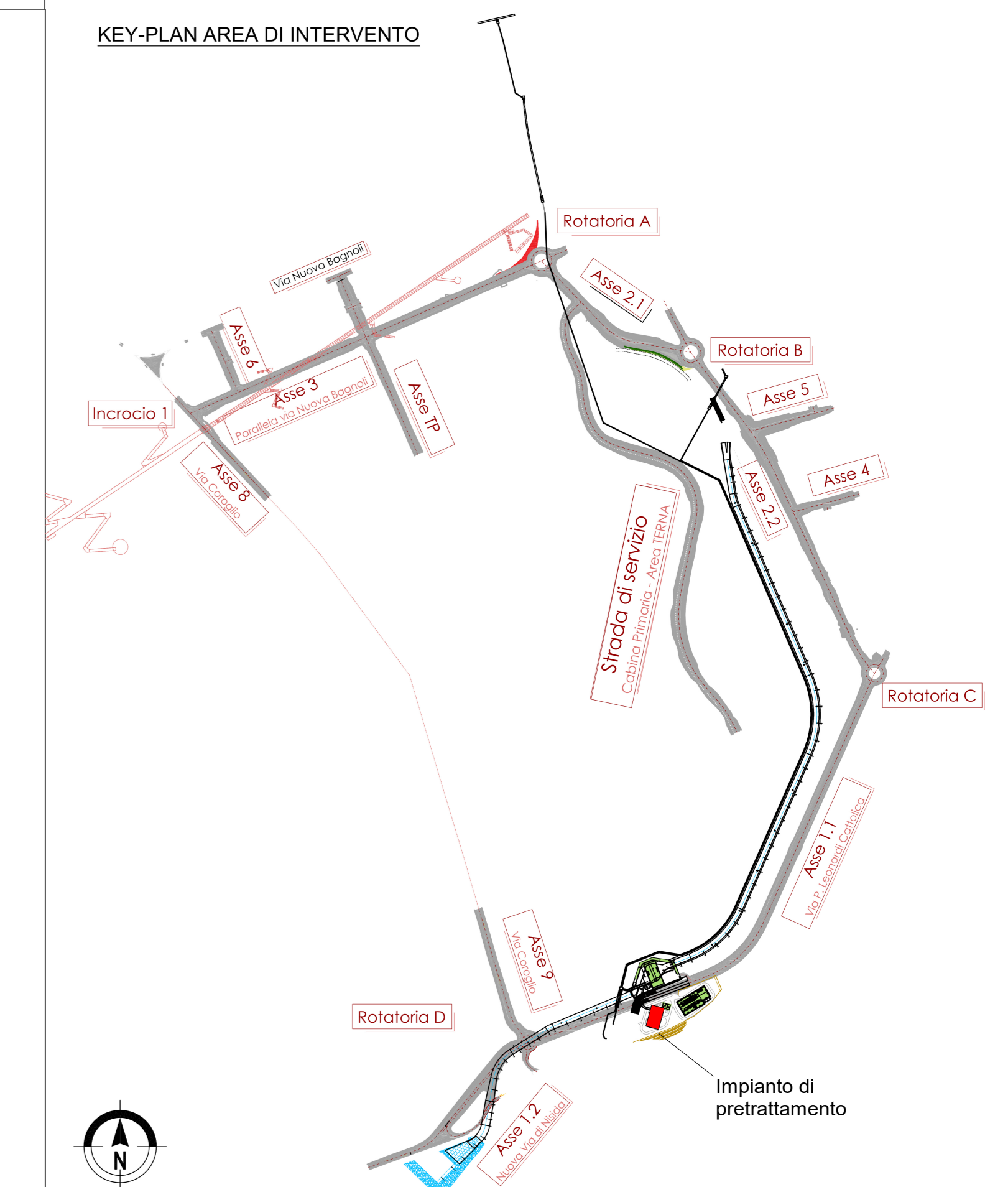
1 Prospetto C  
Scala 1 : 100



3 Assonometria prospetto C  
Scala



2 Sezione esterna C  
Scala 1 : 100



**OPERE MAGGIORI: CALCESTRUZZO**

**CALCESTRUZZO MAGRO**

- Classe di resistenza minima C12/15
- Tipo di cemento: cem. I - V
- Classe di esposizione ambientale: X0
- Massima dimensione aggregati: 40 mm

**PALI DI FONDAZIONE**

- Classe di resistenza minima C32/40
- Tipo di cemento: cem. III - V
- Contenzuto minimo di cemento 340 kg/m<sup>3</sup>
- Rapporto A/C: <= 0,55
- Classe minima di consistenza: S5
- Classe di esposizione ambientale: XA1
- Diametro massimo inerti: 32mm
- Copriferro nominale minimo: ..... 75 mm

**SOLETTI DI FONDAZIONE E MURI INTERRATI**

- Classe di resistenza minima C32/40
- Tipo di cemento: cem. III - V
- Contenzuto minimo di cemento 340 kg/m<sup>3</sup>
- Rapporto A/C: <= 0,50
- Classe minima di consistenza: S4
- Classe di esposizione ambientale: XA1
- Diametro massimo inerti: 25mm
- Copriferro nominale minimo: ..... 45 mm

**STRUTTURE IN ELEVAZIONE GETTATE IN OPERA**

- Classe di resistenza minima C32/40
- Tipo di cemento: cem. III - V
- Contenzuto minimo di cemento 340 kg/m<sup>3</sup>
- Rapporto A/C: <= 0,50
- Classe minima di consistenza: S4
- Classe di esposizione ambientale: XC4+XS1
- Diametro massimo inerti: 25mm
- Copriferro nominale minimo: ..... 45 mm

**STRUTTURE IN ELEVAZIONE PREFABBRICATE**

- Classe di resistenza minima C35/45
- Tipo di cemento: cem. III - V
- Contenzuto minimo di cemento 360 kg/m<sup>3</sup>
- Rapporto A/C: <= 0,50
- Classe minima di consistenza: S4
- Classe di esposizione ambientale: XC4+XS1
- Diametro massimo inerti: 25mm
- Copriferro nominale minimo armatura lenta: ..... 45 mm
- Copriferro nominale minimo armatura precompressione: ..... 55 mm

**SPECIFICHE GENERALI**

- Controllo di accettazione per il calcestruzzo (D.M. 17/11/18)
- Tutte le caratteristiche sopra indicate per il calcestruzzo devono essere riportate nella bolla di consegna.
- E' vietata qualunque aggiunta d'acqua al calcestruzzo in cantiere
- Prima di ogni getto avanzare la Direzione Lavori Strutturale
- Il getto con temperatura dell'aria inferiori a 5°C deve essere autorizzato dalla Direzione Lavori Strutturale
- In fase di stagionatura dei getti impedire il disseccamento superficiale dei getti per pioggia o riscaldamento d'acqua
- In fase di stagionatura dei getti con temperatura dell'aria superiori a 25°C o in presenza di forte irraggiamento solare o di vento, procedere a bagnatura delle superfici già indurite

**OPERE MAGGIORI: ACCIAIO**

**ACCIAIO PER C.A. IN BARRE AD ADERENZA MIGLIORATA TIPO B450C CONTR.**

⌀ 450 N/mm<sup>2</sup> ⌀ 540 N/mm<sup>2</sup>

L'acciaio fornito dovrà essere di tipo saldabile. A5 > 12%

Ogni fornitura deve essere accompagnata da copia conforme del relativo certificato, con data non anteriore a tre mesi, emesso dal Laboratorio Ufficiale incaricato del controllo e stabilimento.

**ACCIAIO STRUTTURALE DA CARPENTERIA TIPO S355 (SECONDO EN 10025-2:2005)**

⌀ 355 N/mm<sup>2</sup> ⌀ 580 N/mm<sup>2</sup>

Le lamiere e profili saranno dotate di certificato di collaudo 3.1 B secondo UNI EN 10204

I materiali saranno provvisti di marchio CE.

**ACCIAIO TIPO DYWIDAG Y1050H**

⌀ 900 N/mm<sup>2</sup> ⌀ 1600 N/mm<sup>2</sup>

**ACCIAIO PER TRANTI IN TREFOLI DA 6" STABILIZZATI**

⌀ 1670 N/mm<sup>2</sup> ⌀ 1860 N/mm<sup>2</sup>

**AREA DI RILEVANTE INTERESSE NAZIONALE DI BAGNOLI - CORGIOLO (NA)**

D.P.C.M. 15.10.2015

Interventi per la bonifica ambientale e rigenerazione urbana dell'area di Bagnoli - Coroglio

**Infrastrutture, reti idriche, trasportistiche ed energetiche dell'area del Sito di Interesse Nazionale di Bagnoli - Coroglio**

Presidenza del Consiglio dei Ministri  
Ministero dell'Ambiente, della Tutela del Territorio e del Mare  
DIREZIONE REGIONALE DEL TERRITORIO, DELL'AMBIENTE E DEL MARE  
BAGNOLI - CORGIOLO

**STAZIONE APPALTANTE**

INITALIA S.p.A. - Ing. Roberto Anselmi - Via Salaria 101 - 00198 Roma - Tel. 06/49811 - Fax 06/49812

**RESPONSABILE UNICO DEL PROCEDIMENTO** Ing. Giuseppe BRACCHI

**PROGETTO DI FATTIBILITA' TECNICA ED ECONOMICA**

PROGETTAZIONE COSTRUTTIVA	ING. GIOVANNI DI LUCCA	GRUPPO DI LAVORO REDATTORE	ING. GIUSEPPE BRACCHI
STRUTTURALE E STRUTTURALE	ING. GIOVANNI DI LUCCA	ING. GIUSEPPE BRACCHI	ING. GIUSEPPE BRACCHI
PROGETTAZIONE IDRAULICA	ING. GIUSEPPE BRACCHI	ING. GIUSEPPE BRACCHI	ING. GIUSEPPE BRACCHI
PROGETTAZIONE ELETTRICA	ING. GIUSEPPE BRACCHI	ING. GIUSEPPE BRACCHI	ING. GIUSEPPE BRACCHI
PROGETTAZIONE MECCANICA	ING. GIUSEPPE BRACCHI	ING. GIUSEPPE BRACCHI	ING. GIUSEPPE BRACCHI
PROGETTAZIONE GEOMETRICA	ING. GIUSEPPE BRACCHI	ING. GIUSEPPE BRACCHI	ING. GIUSEPPE BRACCHI
PROGETTAZIONE GEOMETRICA	ING. GIUSEPPE BRACCHI	ING. GIUSEPPE BRACCHI	ING. GIUSEPPE BRACCHI
PROGETTAZIONE GEOMETRICA	ING. GIUSEPPE BRACCHI	ING. GIUSEPPE BRACCHI	ING. GIUSEPPE BRACCHI

**RASGRUPPAMENTO TEMPORANEO DI PROFESSIONISTI**

<b>MANIFATTURA</b>	ING. GIUSEPPE BRACCHI	<b>COORDINAMENTO DELLA PROGETTAZIONE</b>	ING. GIUSEPPE BRACCHI
<b>PROGETTAZIONE COSTRUTTIVA</b>	ING. GIOVANNI DI LUCCA	<b>PROGETTAZIONE OPERE STRUTTURALI</b>	ING. GIOVANNI DI LUCCA
<b>STRUTTURALE E STRUTTURALE</b>	ING. GIOVANNI DI LUCCA	<b>PROGETTAZIONE OPERE STRUTTURALI SPECIALI</b>	ING. GIOVANNI DI LUCCA
<b>PROGETTAZIONE IDRAULICA</b>	ING. GIUSEPPE BRACCHI	<b>PROGETTAZIONE OPERE MECCANICHE ELETTRICHE</b>	ING. GIUSEPPE BRACCHI
<b>PROGETTAZIONE ELETTRICA</b>	ING. GIUSEPPE BRACCHI	<b>PROGETTAZIONE OPERE MECCANICHE ELETTRICHE</b>	ING. GIUSEPPE BRACCHI
<b>PROGETTAZIONE MECCANICA</b>	ING. GIUSEPPE BRACCHI	<b>PROGETTAZIONE OPERE MECCANICHE ELETTRICHE</b>	ING. GIUSEPPE BRACCHI
<b>PROGETTAZIONE GEOMETRICA</b>	ING. GIUSEPPE BRACCHI	<b>PROGETTAZIONE OPERE MECCANICHE ELETTRICHE</b>	ING. GIUSEPPE BRACCHI
<b>PROGETTAZIONE GEOMETRICA</b>	ING. GIUSEPPE BRACCHI	<b>PROGETTAZIONE OPERE MECCANICHE ELETTRICHE</b>	ING. GIUSEPPE BRACCHI
<b>PROGETTAZIONE GEOMETRICA</b>	ING. GIUSEPPE BRACCHI	<b>PROGETTAZIONE OPERE MECCANICHE ELETTRICHE</b>	ING. GIUSEPPE BRACCHI

**PROGETTO DEFINITIVO**

REVISIONE	DATA	EMISSORE	AGGIORNAMENTI	SCALA
A	GIU 2023	EMISSORE		1 : 100

Autore: **HUB DI CORGIOLO**

**INFRASTRUTTURE IDRICHE**

NUOVO IMPIANTO DI SOLEVERAMENTO E PRETTAMENTO - PROSPETTI

DATA: GIUGNO 2023

SCALA: 1 : 100

PRODOTTORE: AX.02.05.03