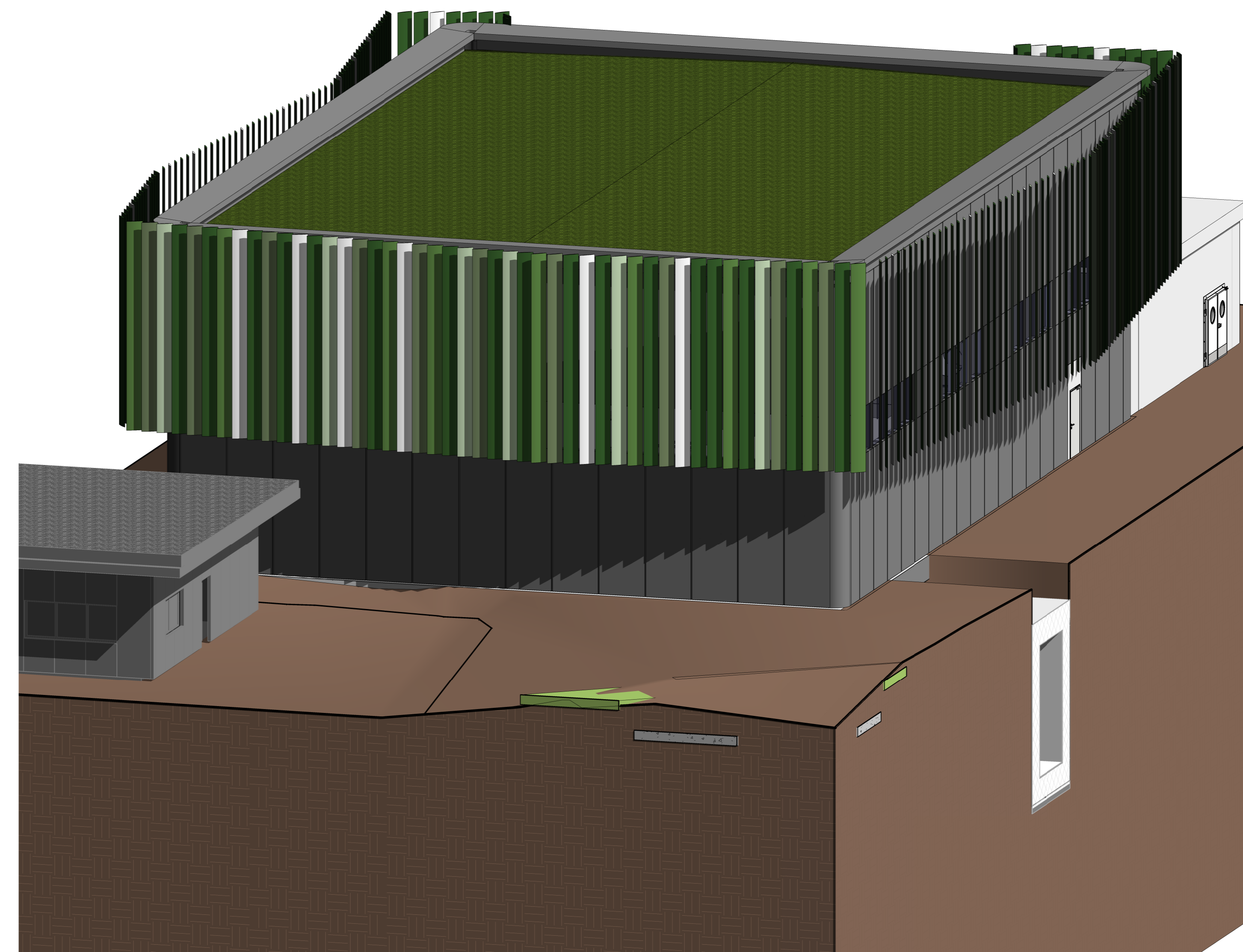
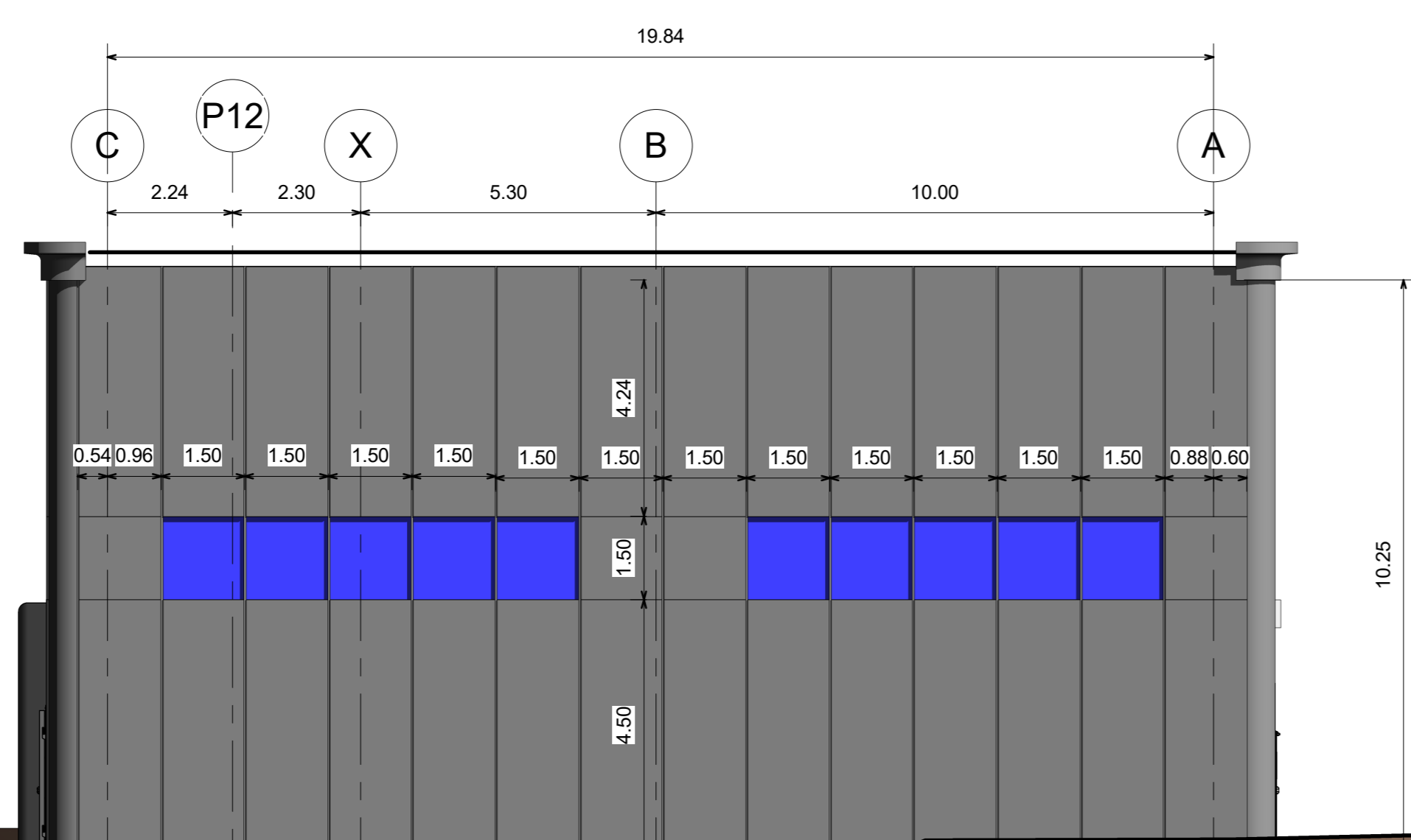




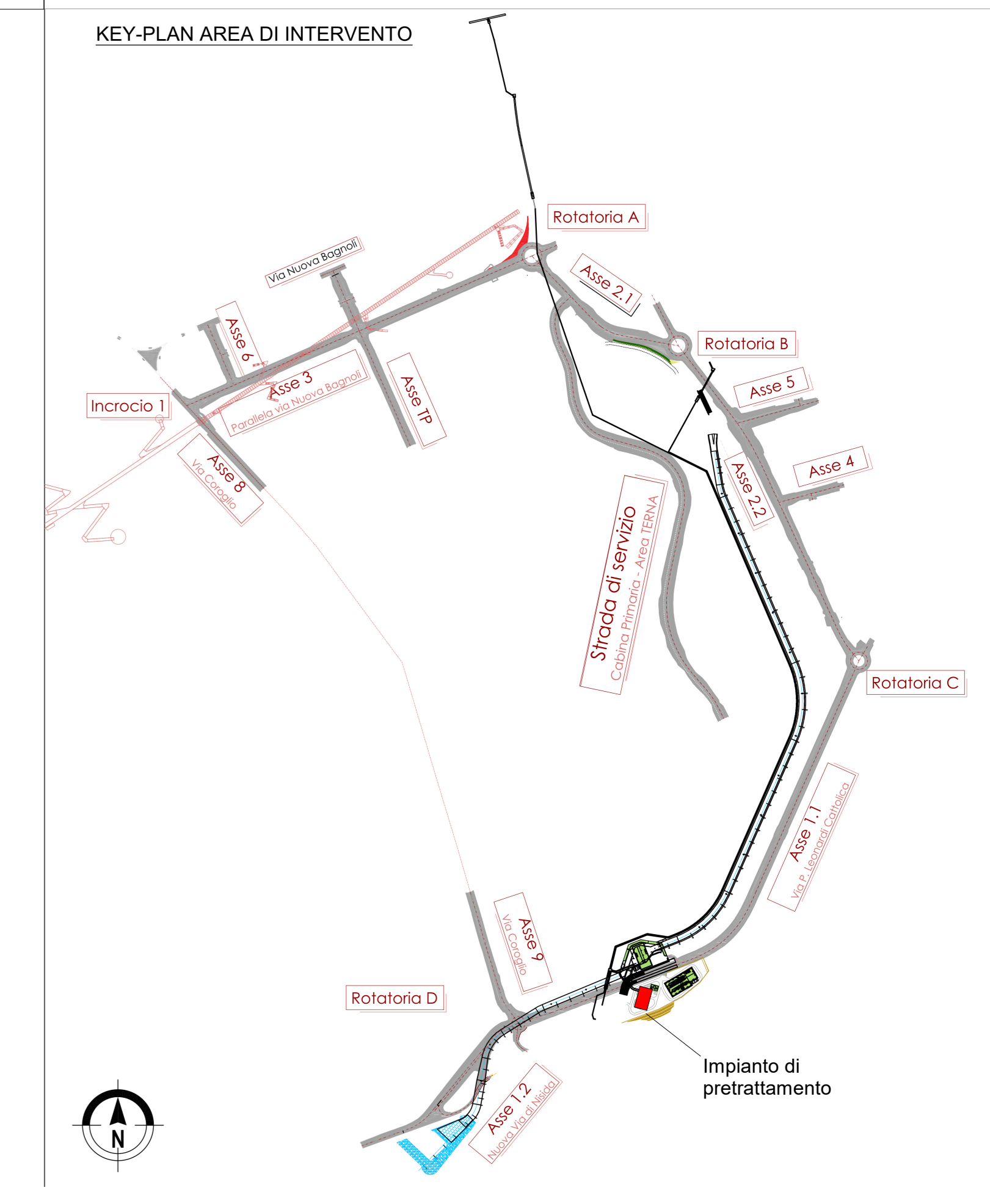
1 Prospetto D  
Scala 1 : 100



3 Assonometria prospetto D  
Scala



2 Sezione esterna D  
Scala 1 : 100



**OPERE MAGGIORI: CALCESTRUZZO**

**CALCESTRUZZO MAGRO**

- Classe di resistenza minima C12/15
- Tipo di cemento: cem I - V
- Classe di esposizione ambientale: X0
- Massima dimensione aggregati: 40 mm

**PALI DI FONDAZIONE**

- Classe di resistenza minima C32/40
- Tipo di cemento cem: III - V
- Contenzuto minimo di cemento 340 kg/m<sup>3</sup>
- Rapporto A/C: <= 0,55
- Classe minima di consistenza: S5
- Classe di esposizione ambientale: XA1
- Diametro massimo inerti: 32mm
- Copriferro nominale minimo: 75 mm

**SOLETTA DI FONDAZIONE E MURI INTERRATI**

- Classe di resistenza minima C32/40
- Tipo di cemento cem: III - V
- Contenzuto minimo di cemento 340 kg/m<sup>3</sup>
- Rapporto A/C: <= 0,50
- Classe minima di consistenza: S4
- Classe di esposizione ambientale: XA1
- Diametro massimo inerti: 25mm
- Copriferro nominale minimo: 45 mm

**STRUTTURE IN ELEVAZIONE GETTATE IN OPERA**

- Classe di resistenza minima C32/40
- Tipo di cemento cem: III - V
- Contenzuto minimo di cemento 340 kg/m<sup>3</sup>
- Rapporto A/C: <= 0,50
- Classe minima di consistenza: S4
- Classe di esposizione ambientale: XC4+XS1
- Diametro massimo inerti: 25mm
- Copriferro nominale minimo: 45 mm

**STRUTTURE IN ELEVAZIONE PREFABBRICATE**

- Classe di resistenza minima C35/45
- Tipo di cemento cem: III - V
- Contenzuto minimo di cemento 360 kg/m<sup>3</sup>
- Rapporto A/C: <= 0,50
- Classe minima di consistenza: S4
- Classe di esposizione ambientale: XC4+XS1
- Diametro massimo inerti: 25mm
- Copriferro nominale minimo armatura lenta: 45 mm
- Copriferro nominale minimo armatura precompressione: 55 mm

**SPECIFICHE GENERALI**

- Controllo di accettazione per il calcestruzzo (D.M. 17/11/16)
- Tutte le caratteristiche sopra indicate per il calcestruzzo devono essere riportate nella bolla di consegna.
- E' vietata qualunque aggiunta d'acqua al calcestruzzo in cantiere
- Presa di ogni getto avanzata la Direzione Lavori Strutturale
- Il getto con temperatura dell'aria inferiori a 5°C deve essere autorizzato dalla Direzione Lavori Strutturale
- In fase di stagionatura dei getti l'impasto e l'arricchimento superficiale dei getti per pioggia o riscaldamento d'acqua
- In fase di stagionatura dei getti con temperatura dell'aria superiori a 25°C o in presenza di forte irraggiamento solare o di vento, procedere a bagnatura delle superfici già indurite

**OPERE MAGGIORI: ACCIAIO**

**ACCIAIO PER C.A. IN BARRE AD ADERENZA MIGLIORATA TIPO B450C CONTR.**

ƒ 450 N/mm<sup>2</sup> ƒ 540 N/mm<sup>2</sup>

L'acciaio fornito dovrà essere di tipo saldabile. A5 > 12%

Ogni fornitura deve essere accompagnata da copia conforme del relativo certificato, con data non anteriore a tre mesi, emesso dal Laboratorio Ufficiale incaricato del controllo e stabilimento.

**ACCIAIO STRUTTURALE DA CARPENTERIA TIPO S355 (SECONDO EN 10025-5:2006)**

ƒ 355 N/mm<sup>2</sup> ƒ 510 N/mm<sup>2</sup>

Le lamiere e profili saranno dotate di certificato di collaudo 3.1 B secondo UNI EN 10204

I materiali saranno provvisti di marchio CE.

**ACCIAIO TIPO DYWIDAG Y1050H**

ƒ 900 N/mm<sup>2</sup> ƒ 1600 N/mm<sup>2</sup>

**ACCIAIO PER TRANTI IN TREFOLI DA 6.0" STABILIZZATI**

ƒ 1670 N/mm<sup>2</sup> ƒ 1960 N/mm<sup>2</sup>

**AREA DI RILEVANTE INTERESSE NAZIONALE DI BAGNOLI - CORGLIO (NA)**

D.P.C.M. 15.10.2015

Interventi per la bonifica ambientale e rigenerazione urbana dell'area di Bagnoli - Coroglio

**Infrastrutture, reti idriche, trasportistiche ed energetiche dell'area del Sito di Interesse Nazionale di Bagnoli - Coroglio**

Presidenza del Consiglio dei Ministri  
DIREZIONE GENERALE DEL TERRITORIO, URBANISMO, PAESAGGIO, AMBIENTE E PATRIMONIO CULTURALE  
DIREZIONE REGIONALE DEL TERRITORIO, URBANISMO, PAESAGGIO, AMBIENTE E PATRIMONIO CULTURALE  
DIREZIONE REGIONALE DEL TERRITORIO, URBANISMO, PAESAGGIO, AMBIENTE E PATRIMONIO CULTURALE  
DIREZIONE REGIONALE DEL TERRITORIO, URBANISMO, PAESAGGIO, AMBIENTE E PATRIMONIO CULTURALE

**STAZIONE APPALTANTE**

INVITALIA S.p.A. - Via Roma, 100 - 00187 Roma (RM) - Tel. 06 49801 - Fax 06 49802

**PROGETTO DEFINITIVO**

REVISIONE	DATA	EMISSORE	AGGIORNAMENTI	SCALA	ELABORATO
A	GIU 2023	EMISSORE		1 : 100	AX.05.02.05.04