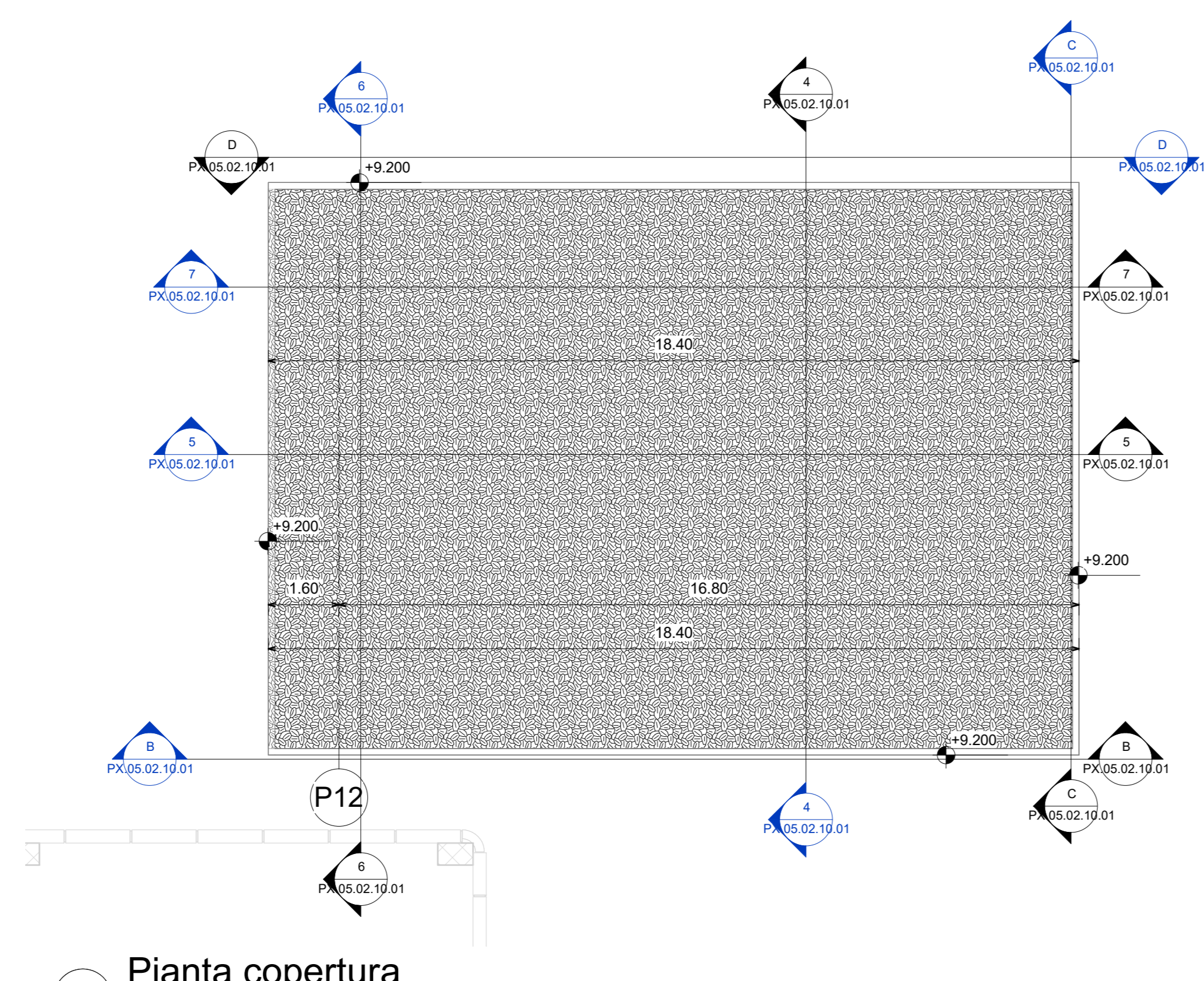
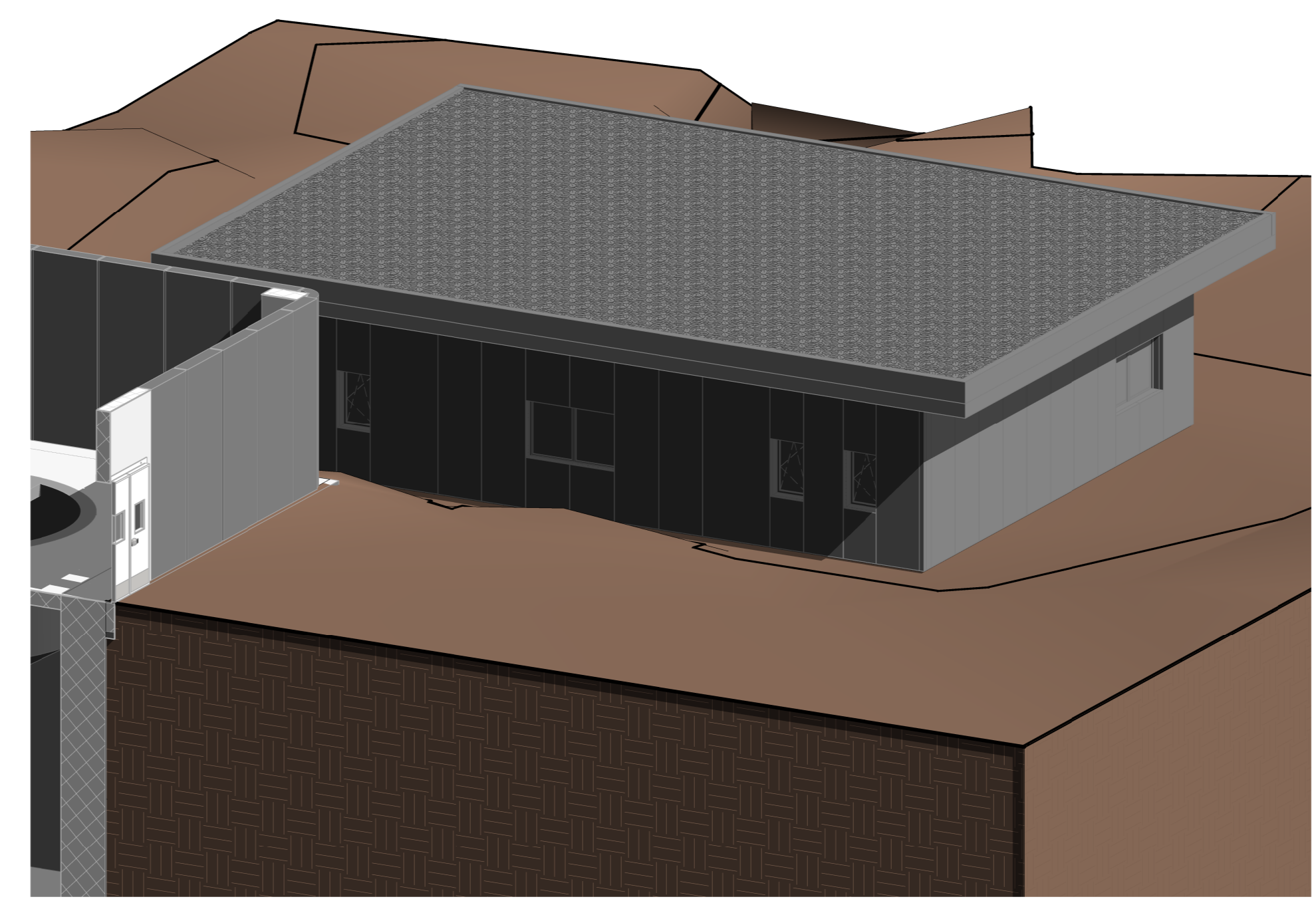


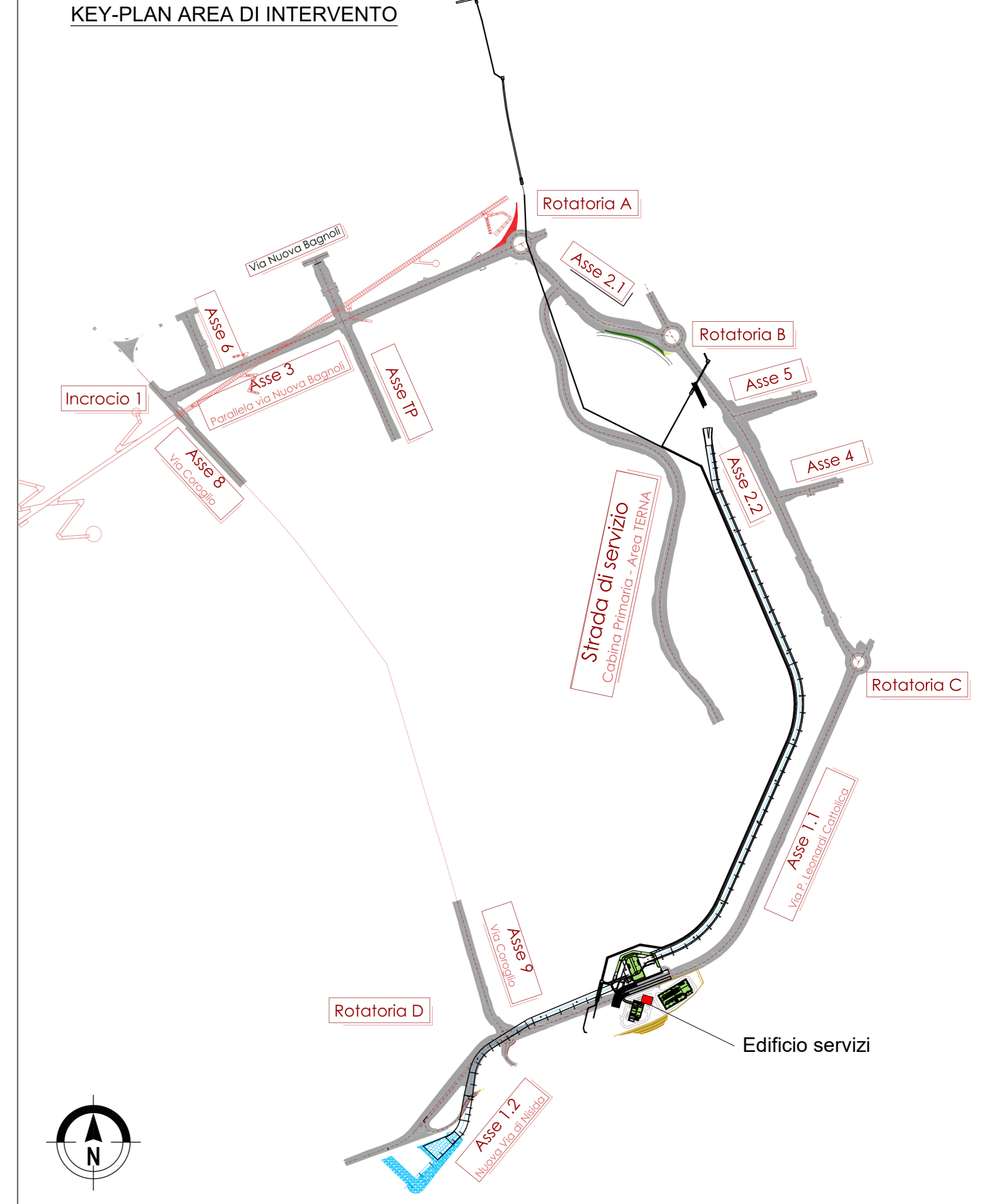
1 Piano terra  
Scala 1 : 100



3 Pianta copertura  
Scala 1 : 100



2 Assonometria 01  
Scala



**OPERE MAGGIORI: CALCESTRUZZO**

**CALCESTRUZZO MAGRO**

- Classe di resistenza minima C12/15
- Tipo di cemento cem: I - V
- Classe di esposizione ambientale: X0
- Massima dimensione aggregati: 40 mm

**PALI DI FONDAZIONE**

- Classe di resistenza minima C32/40
- Tipo di cemento cem: III - V
- Contorno minimo di cemento 340 kg/m<sup>3</sup>
- Rapporto A/C: <math>\leq 0,55</math>
- Classe minima di consistenza: S5
- Classe di esposizione ambientale: XA1
- Diametro massimo inerti: 25mm
- Copriferro nominale minimo: 75 mm

**SOLETTA DI FONDAZIONE E MURI INTERRATI**

- Tipo di cemento cem: III - V
- Contorno minimo di cemento 340 kg/m<sup>3</sup>
- Rapporto A/C: <math>\leq 0,50</math>
- Classe minima di consistenza: S4
- Classe di esposizione ambientale: XA1
- Diametro massimo inerti: 25mm
- Copriferro nominale minimo: 45 mm

**STRUTTURE IN ELEVAZIONE GETTATE IN OPERA**

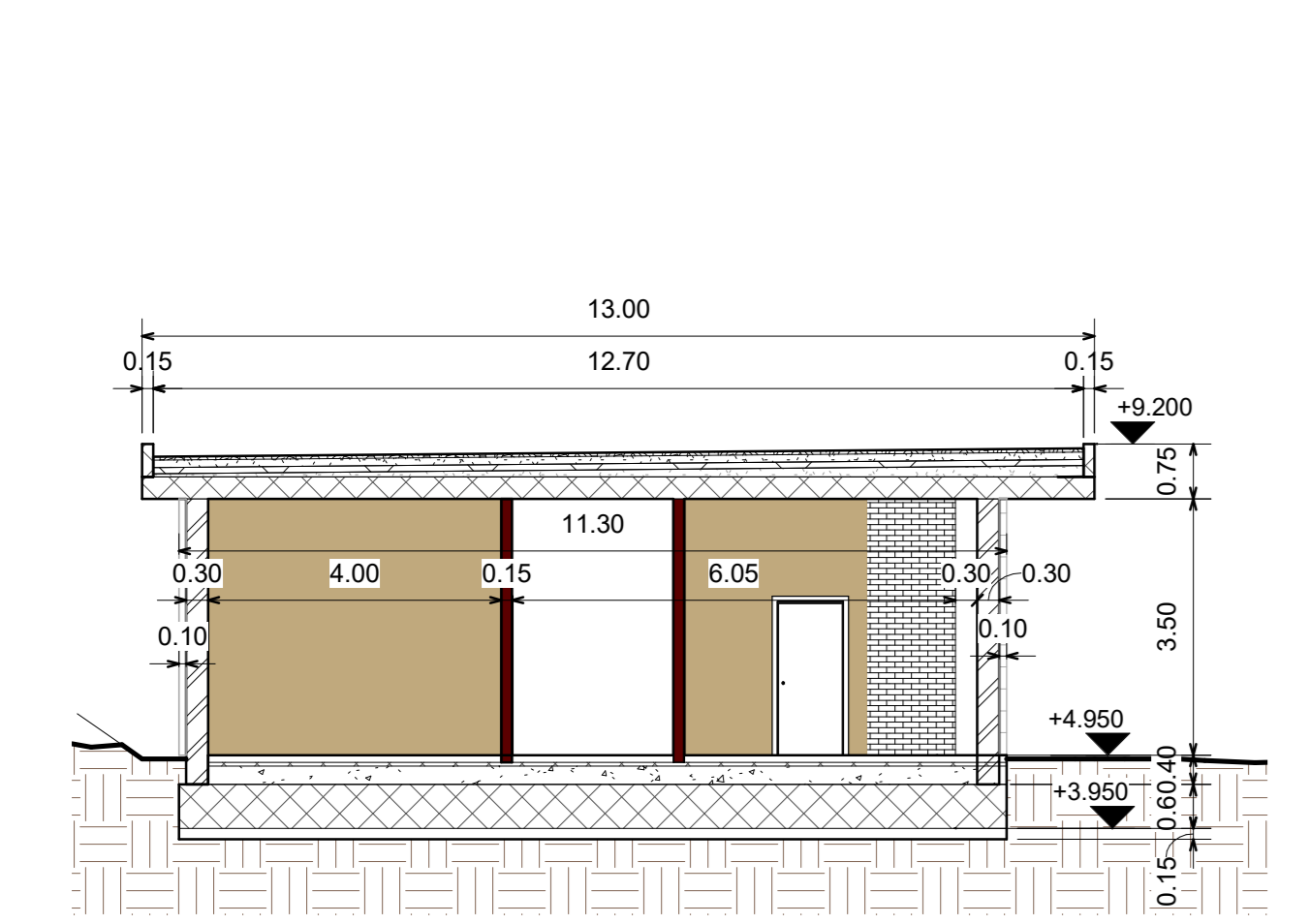
- Classe di resistenza minima C32/40
- Tipo di cemento cem: III - V
- Contorno minimo di cemento 340 kg/m<sup>3</sup>
- Rapporto A/C: <math>\leq 0,50</math>
- Classe minima di consistenza: S4
- Classe di esposizione ambientale: XC4+XS1
- Diametro massimo inerti: 25mm
- Copriferro nominale minimo: 45 mm

**STRUTTURE IN ELEVAZIONE PREFABBRICATE**

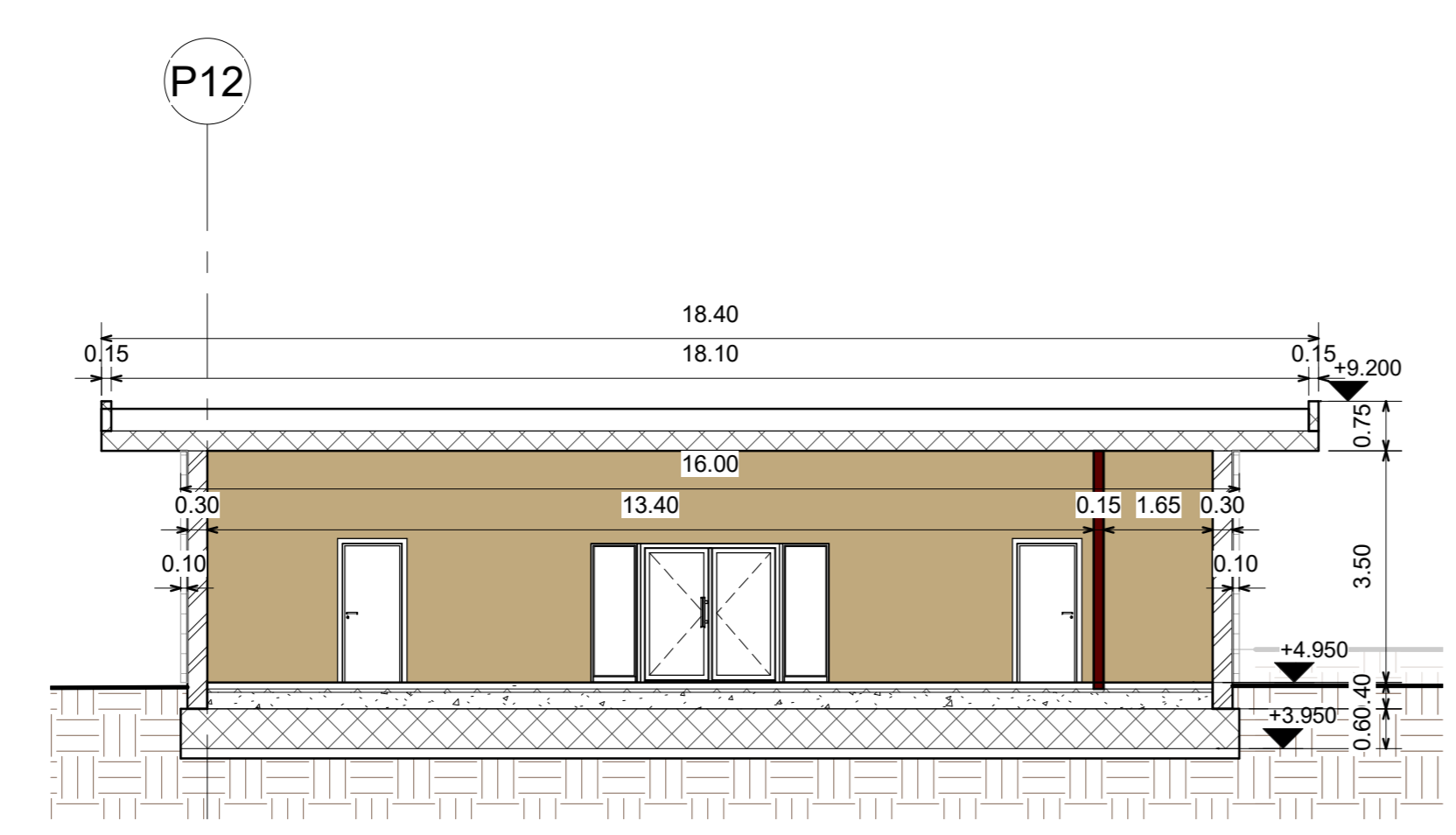
- Classe di resistenza minima C35/45
- Tipo di cemento cem: III - V
- Contorno minimo di cemento 360 kg/m<sup>3</sup>
- Rapporto A/C: <math>\leq 0,50</math>
- Classe minima di consistenza: S4
- Classe di esposizione ambientale: XC4+XS1
- Diametro massimo inerti: 25mm
- Copriferro nominale minimo armatura lenta: 45 mm
- Copriferro nominale minimo armatura precompressione: 55 mm

**SPECIFICHE GENERALI**

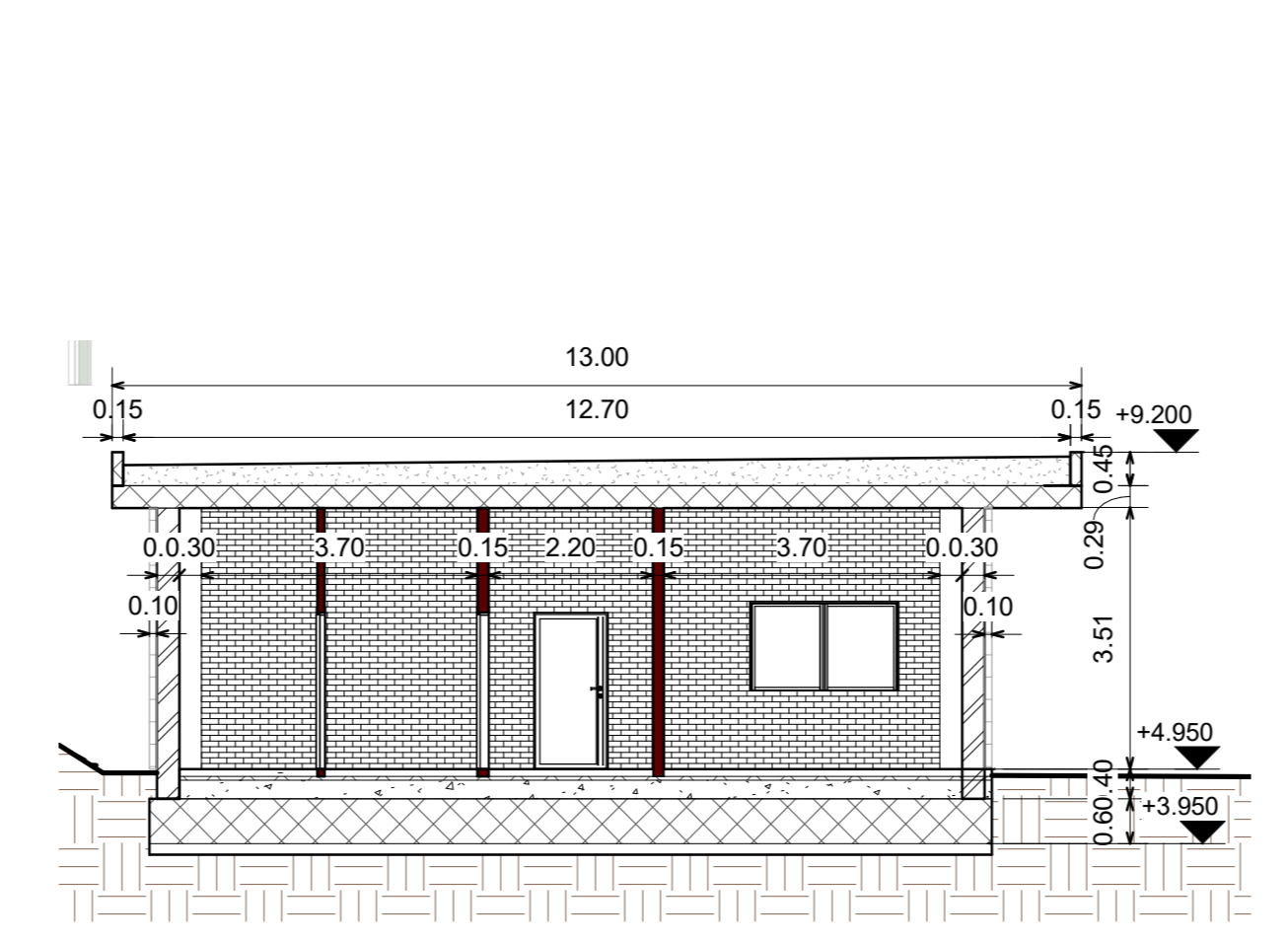
- Controllo di accettazione per il calcestruzzo (D.M. 1/71/18)
- Tutte le caratteristiche sopra indicate per il calcestruzzo devono essere riportate nella bolla di consegna.
- E' vietata qualunque aggiunta di acqua al calcestruzzo in cantiere
- Prima di ogni getto avvertire la Direzione Lavori Strutturale
- Il getto con temperatura dell'aria inferiori a 5°C deve essere autorizzato dalla Direzione Lavori Strutturale
- In fase di stagionatura dei getti impedire l'assorbimento superficiale dei getti per pioggia o trasvolamento di acqua
- In fase di stagionatura dei getti con temperatura dell'aria superiori a 25°C o in presenza di forte irraggiamento solare o di vento, procedere a bagnatura delle superfici già indurite



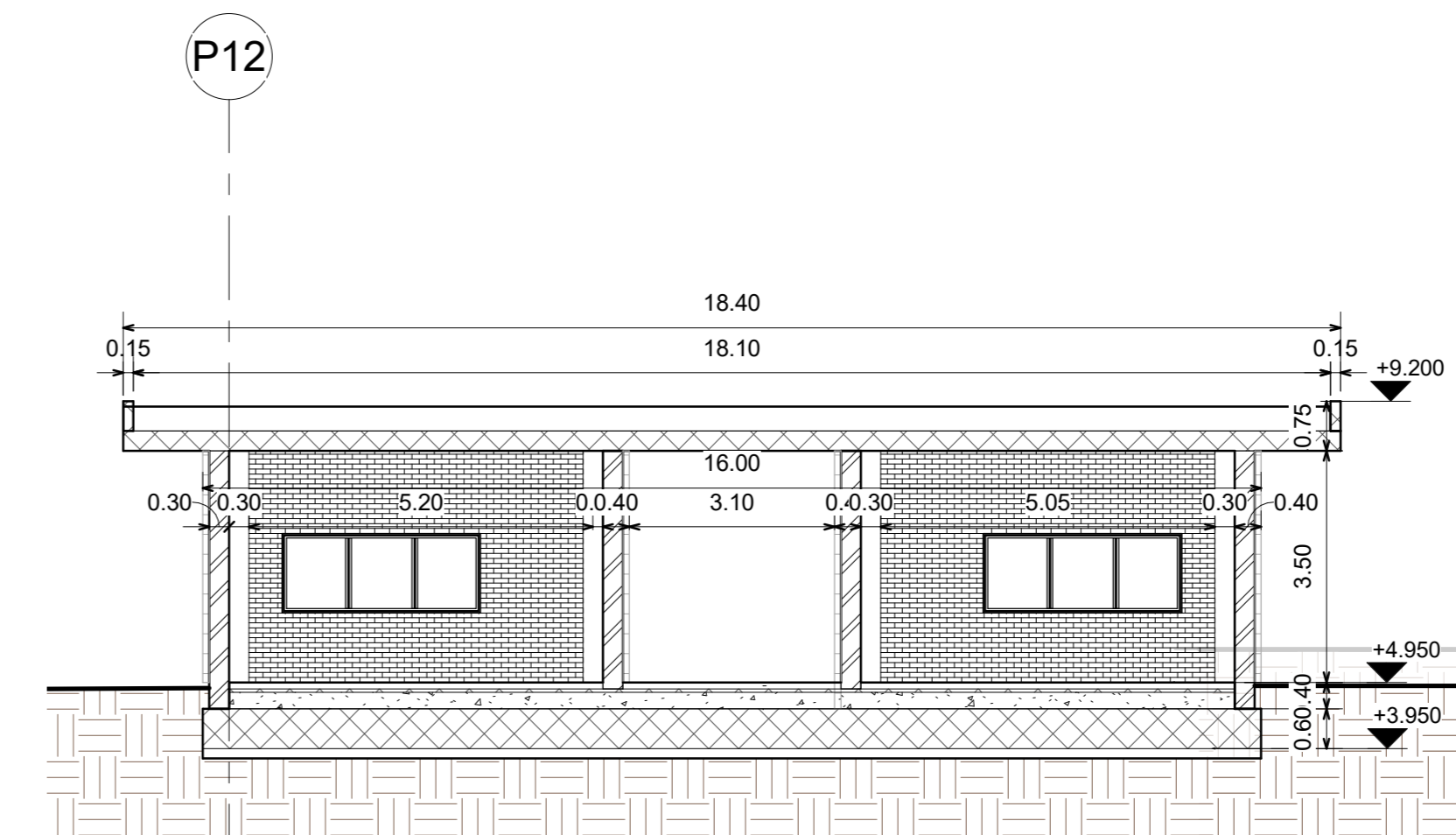
4 Sezione 1  
Scala 1 : 100



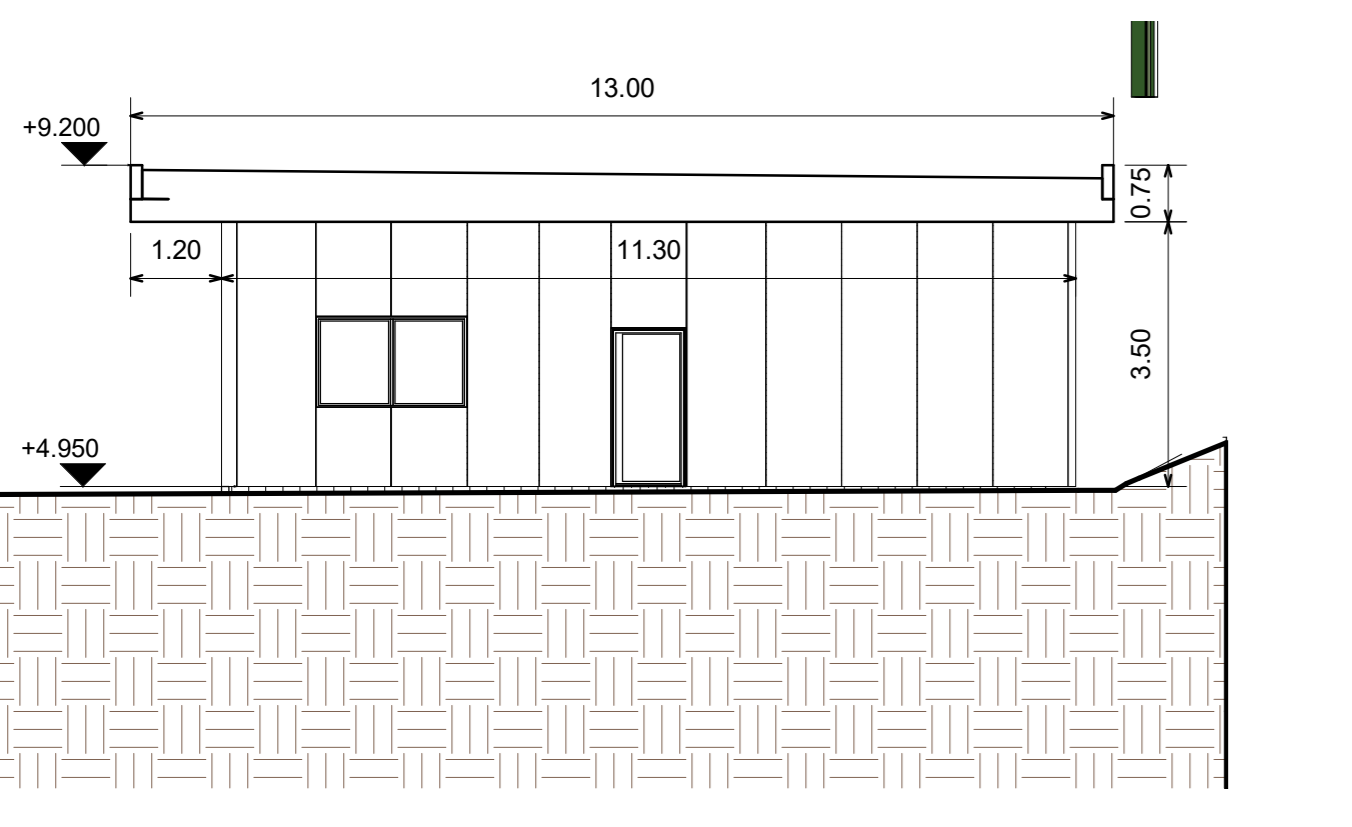
5 Sezione 2  
Scala 1 : 100



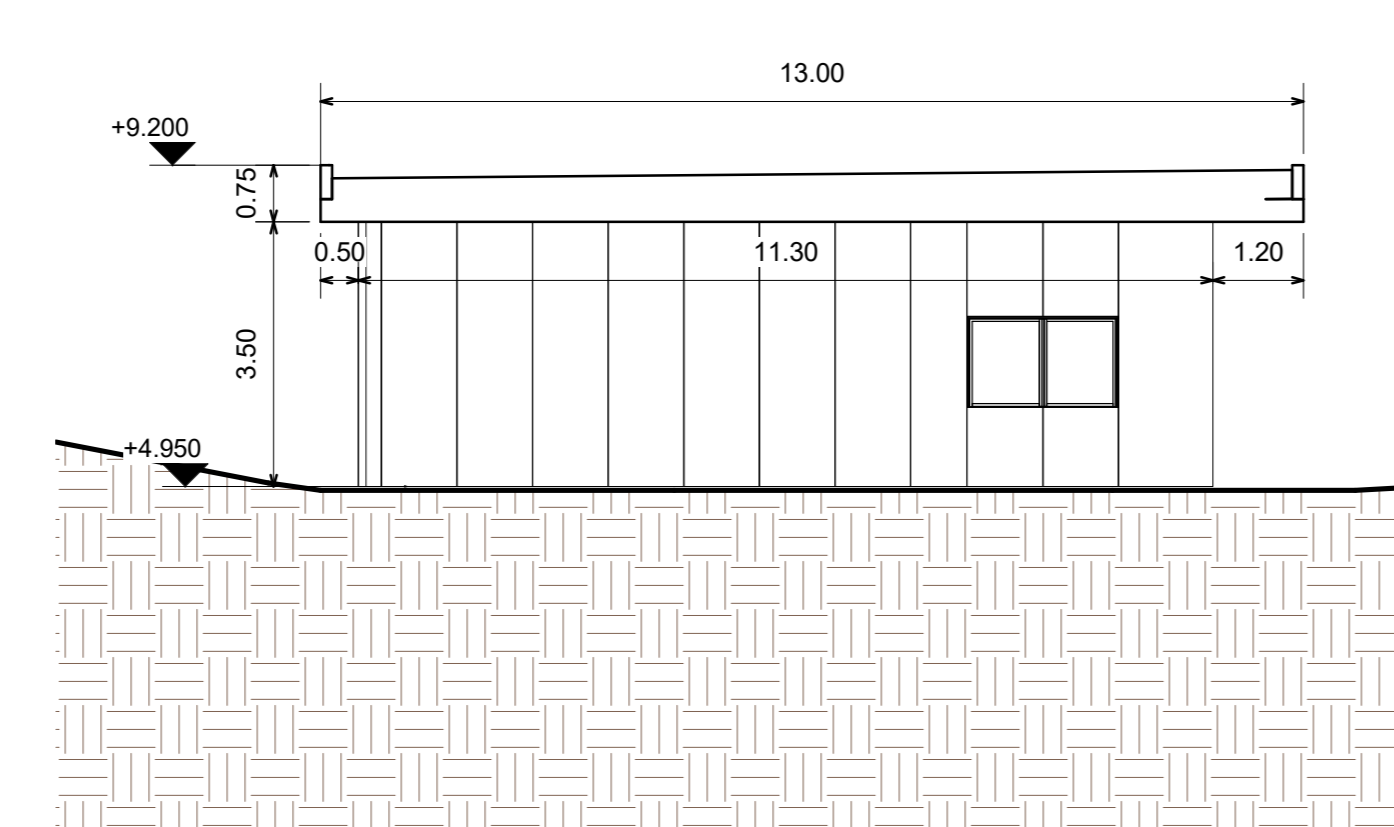
6 Sezione 3  
Scala 1 : 100



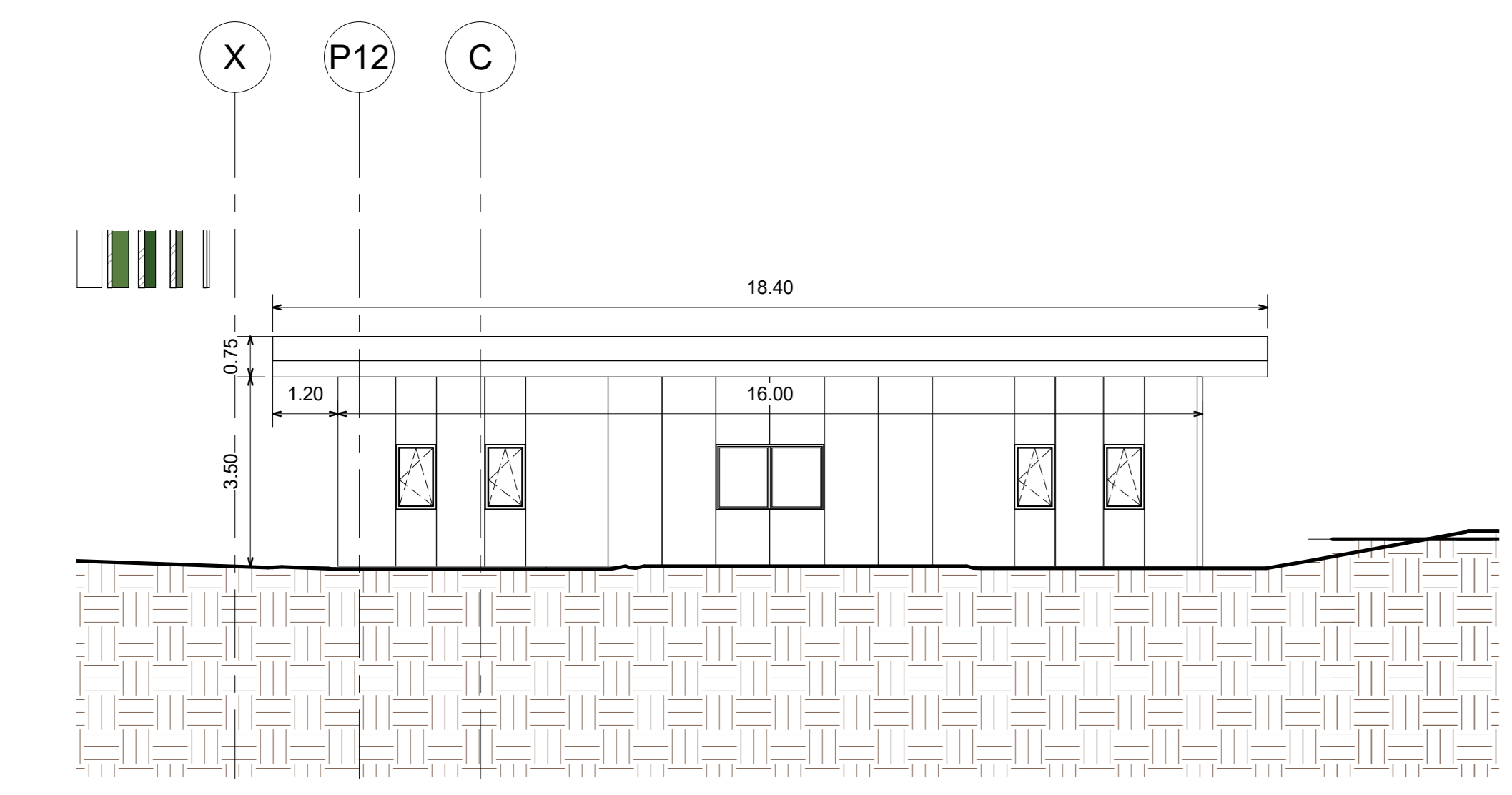
7 Sezione 4  
Scala 1 : 100



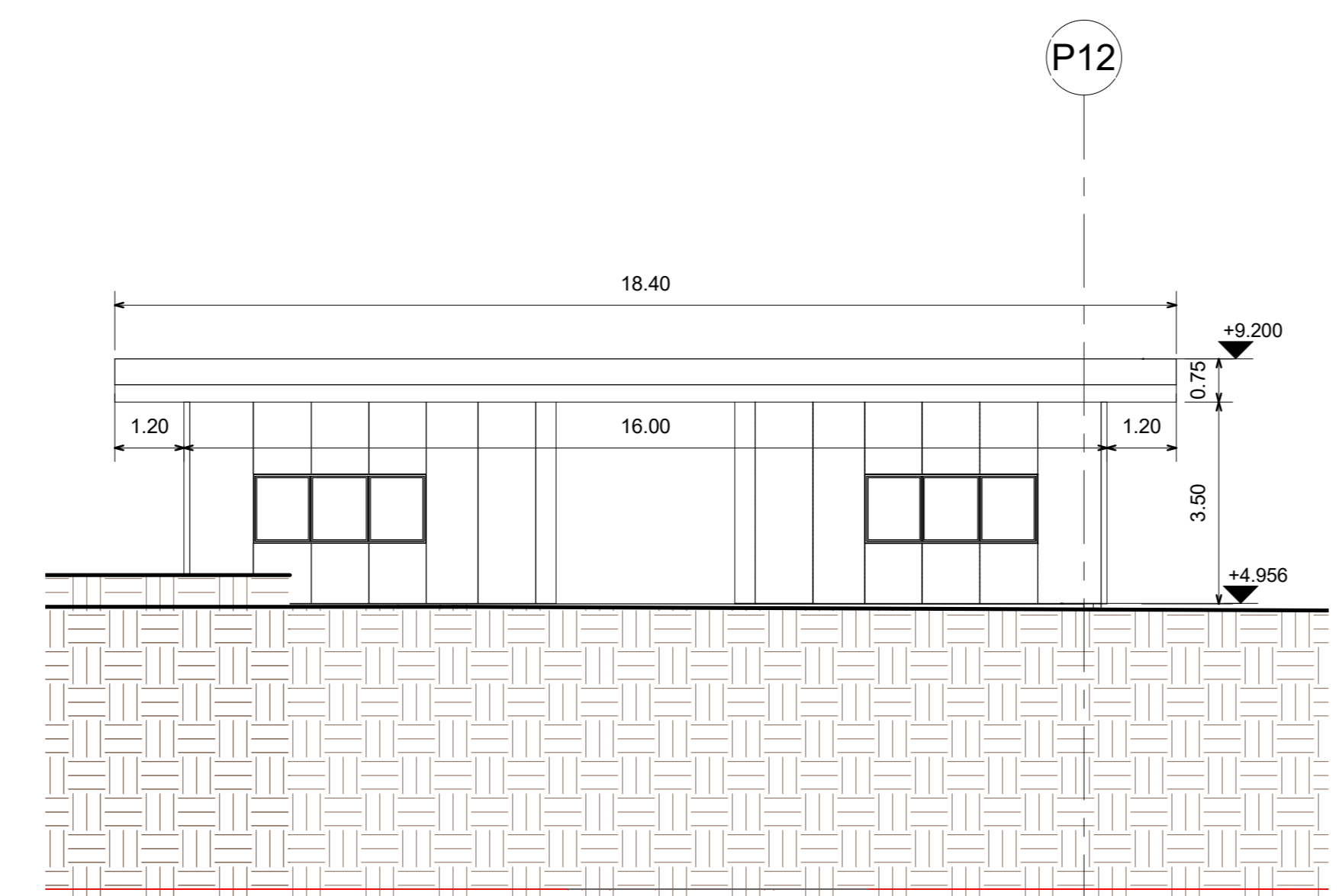
A Prospetto A  
Scala 1 : 100



C Prospetto C  
Scala 1 : 100



B Prospetto B  
Scala 1 : 100



D Prospetto D  
Scala 1 : 100

**OPERE MAGGIORI: ACCIAIO**

**ACCIAIO PER C.A. IN BARRE AD ADERENZA MIGLIORATA TIPO B450C CONTR.**

$\varnothing 450 \text{ Nmm}^2$   $\varnothing 540 \text{ Nmm}^2$

L'acciaio fornito dovrà essere di tipo saldabile.  $A5 > 12\%$

Ogni fornitura deve essere accompagnata da copia conforme del relativo certificato, con data non anteriore a tre mesi, emesso dal Laboratorio Ufficiale incaricato del controllo e stabilimento.

**ACCIAIO STRUTTURALE DA CARPENTERIA TIPO S355 (SECONDO EN 10025-5:2006)**

$\varnothing 355 \text{ Nmm}^2$   $\varnothing 580 \text{ Nmm}^2$

Le lamiere e profili saranno dotati di certificato di collaudo 3.1 B secondo UNI EN 10204.

I materiali saranno provvisti di marchio CE.

**ACCIAIO TIPO DYWIDAG Y1050H**

$\varnothing 950 \text{ Nmm}^2$   $\varnothing 1600 \text{ Nmm}^2$

**ACCIAIO PER TRANTI IN TREFOLI DA 0,8" STABILIZZATI**

$\varnothing 1670 \text{ Nmm}^2$   $\varnothing 1960 \text{ Nmm}^2$

**AREA DI RILEVANTE INTERESSE NAZIONALE DI BAGNOLI - COROGLIO (NA)**

D.P.C.M. 15.10.2015

Interventi per la bonifica ambientale e rigenerazione urbana dell'area di Bagnoli - Coroglio

**Infrastrutture, reti idriche, trasportistiche ed energetiche dell'area del Sito di Interesse Nazionale di Bagnoli - Coroglio**

Presidenza del Consiglio dei Ministri  
Ministero dell'Ambiente e della Protezione Civile  
DIREZIONE REGIONALE AMBIENTE E PROTEZIONE CIVILE  
BAGNOLI - COROGLIO

**STAZIONE APPALTANTE**

INVITALIA S.p.A. - Ing. Roberto Anselmi - Via Salaria, 101 - 00198 Roma - Tel. 06/49811 - Fax 06/49811111

**PROGETTO DEFINITIVO**

REVISIONE	DATA	EMISSORE	AGGIORNAMENTI	SCALA	COLORE ELABORATO
A	GIU 2023	EMISSORE		1 : 100	PX.05.02.10.01