

**OPERE MAGGIORI: CALCESTRUZZO**

**CALCESTRUZZO MAGRO**  
 Classe di resistenza minima C13/15  
 Tipo di cemento cem: I - V  
 Classe di esposizione ambientale: X0  
 Massima dimensione aggregati: 40 mm

**PALI DI FONDAZIONE**  
 Classe di resistenza minima C32/40  
 Tipo di cemento cem: III - V  
 Contorno minimo di cemento 340 kg/m<sup>3</sup>  
 Rapporto A/C: <= 0,55  
 Classe minima di consistenza: S3  
 Classe di esposizione ambientale: XA1  
 Diametro massimo inerti: 32mm  
 Copifero nominale minimo: 75mm

**SOLETTA DI FONDAZIONE E MURI INTERRATI**  
 Classe di resistenza minima C20/25  
 Tipo di cemento cem: III - V  
 Contorno minimo di cemento 340 kg/m<sup>3</sup>  
 Rapporto A/C: <= 0,50  
 Classe minima di consistenza: S4  
 Classe di esposizione ambientale: XA1  
 Diametro massimo inerti: 25mm  
 Copifero nominale minimo: 45mm

**STRUTTURE IN ELEVAZIONE GETTATE IN OPERA**  
 Classe di resistenza minima C20/25  
 Tipo di cemento cem: III - V  
 Contorno minimo di cemento 340 kg/m<sup>3</sup>  
 Rapporto A/C: <= 0,50  
 Classe minima di consistenza: S4  
 Classe di esposizione ambientale: XA1-XS1  
 Diametro massimo inerti: 25mm  
 Copifero nominale minimo: 45mm

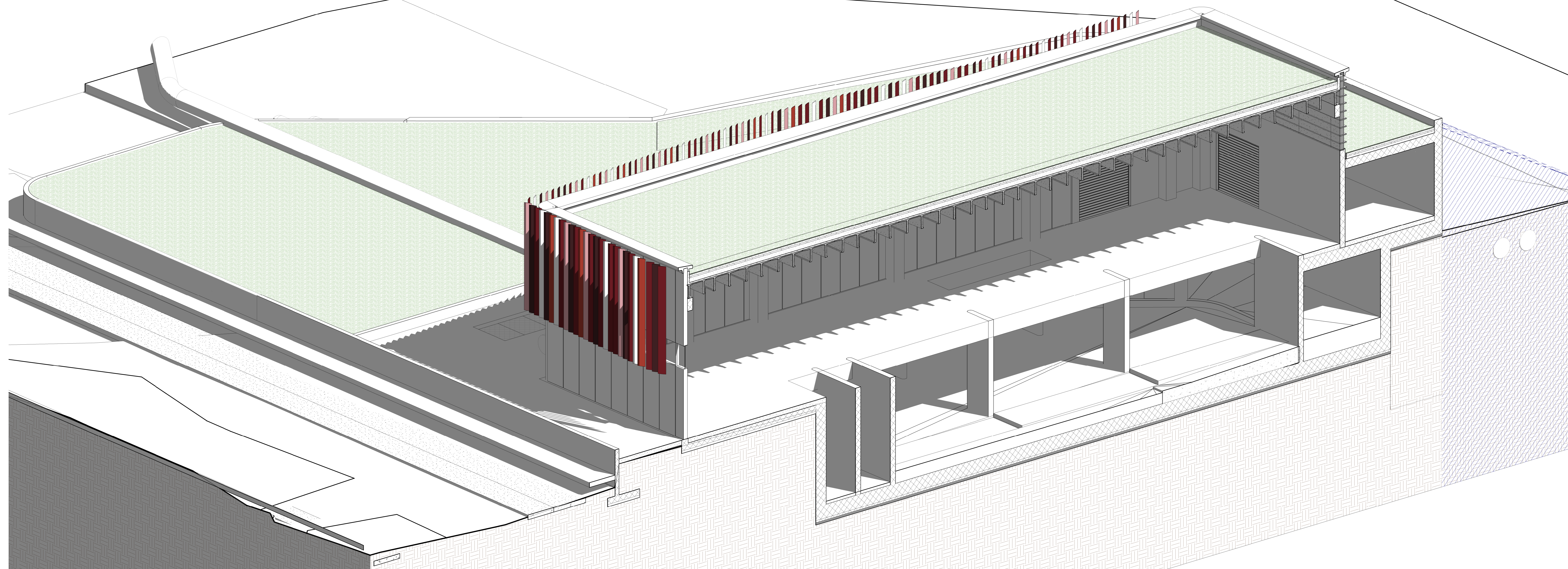
**STRUTTURE IN ELEVAZIONE PREFABBRICATE**  
 Classe di resistenza minima C25/30  
 Tipo di cemento cem: III - V  
 Contorno minimo di cemento 360 kg/m<sup>3</sup>  
 Rapporto A/C: <= 0,50  
 Classe minima di consistenza: S4  
 Classe di esposizione ambientale: XA1-XS1  
 Diametro massimo inerti: 25mm  
 Copifero nominale minimo armatura lenta: 45mm  
 Copifero nominale minimo armatura da precompressione: 55mm

**SPECIFICHE GENERALI**  
 Controllo di accettazione per il calcestruzzo (D.M. 17/11/19)  
 - Tutte le caratteristiche sopra indicate per il calcestruzzo devono essere riportate nella bolta di consegna.  
 - E' vietata qualunque aggiunta d'acqua al calcestruzzo in cantiere.  
 - Prima di ogni getto avvertire la Direzione Lavori Strutturale.  
 - Il getto con temperatura dell'aria inferiori a 5°C deve essere autorizzato dalla Direzione Lavori Strutturale.  
 - In fase di stagionatura dei getti impedire il disseccamento superficiale dei getti per pioggia o riscaldamento d'acqua.  
 - In fase di stagionatura dei getti con temperatura dell'aria superiori a 25°C o in presenza di forte irraggiamento solare o di vento, procedere a bagnatura delle superfici già indurite.

**OPERE MAGGIORI: ACCIAIO**

ACCIAIO PER C.A. IN BARRE AD ADERENZA MIGLIORATA TIPO BASIC CONTR.  
 f<sub>y</sub> 450 N/mm<sup>2</sup> f<sub>t</sub> 540 N/mm<sup>2</sup>

ACCIAIO PER TRAMATI IN TREFOLI DA 0,8" STABILIZZATI  
 f<sub>y</sub> 5070 N/mm<sup>2</sup> f<sub>t</sub> 5970 N/mm<sup>2</sup>



**AREA DI RILEVANTE INTERESSE NAZIONALE DI BAGNOLI - COROGLIO (NA)**

D.P.C.M. 15.10.2015  
 Interventi per la bonifica ambientale e rigenerazione urbana dell'area di Bagnoli - Coroglio

**Infrastrutture, reti idriche, trasportistiche ed energetiche dell'area del Sito di Interesse Nazionale di Bagnoli - Coroglio**

Presidenza del Consiglio dei Ministri  
 PIA S.p.A. - PIA S.p.A. - PIA S.p.A. - PIA S.p.A.

**STAZIONE APPALTANTE**  
 INVITALIA S.p.A. - Invitalia S.p.A. - Invitalia S.p.A. - Invitalia S.p.A.

**PROGETTO DEFINITIVO**

REVISIONE	DATA	AGGIORNAMENTI	SCALA
A	GIU 2023	Prima emissione	1:100

REDAZIONE: GIU 2023 M.A.  
 VERIFICAZIONE: GIU 2023 M.A.  
 APPROVAZIONE: GIU 2023 M.S.G.  
 DATA: GIUGNO 2023 CODICE ELABORATO: SX.05.02.01.01

A1 Assonometria sezioni 01  
 Scala