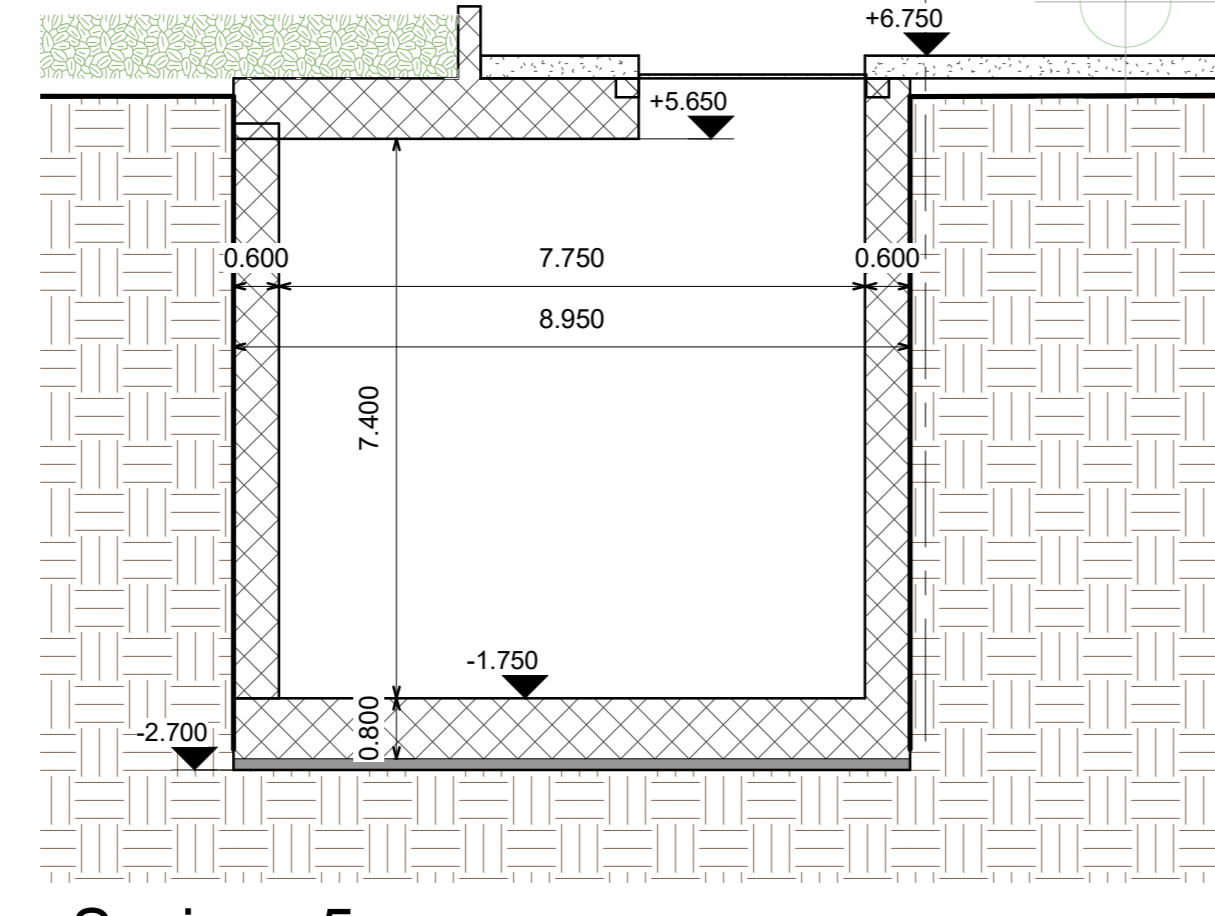
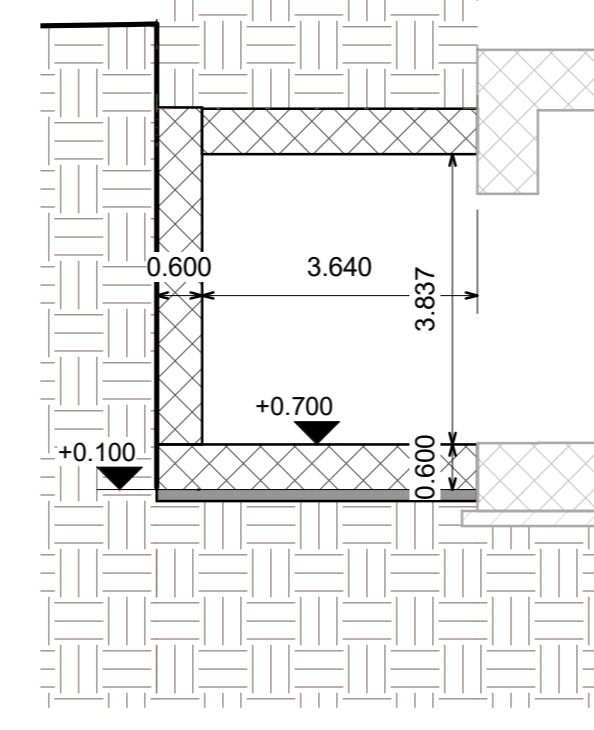


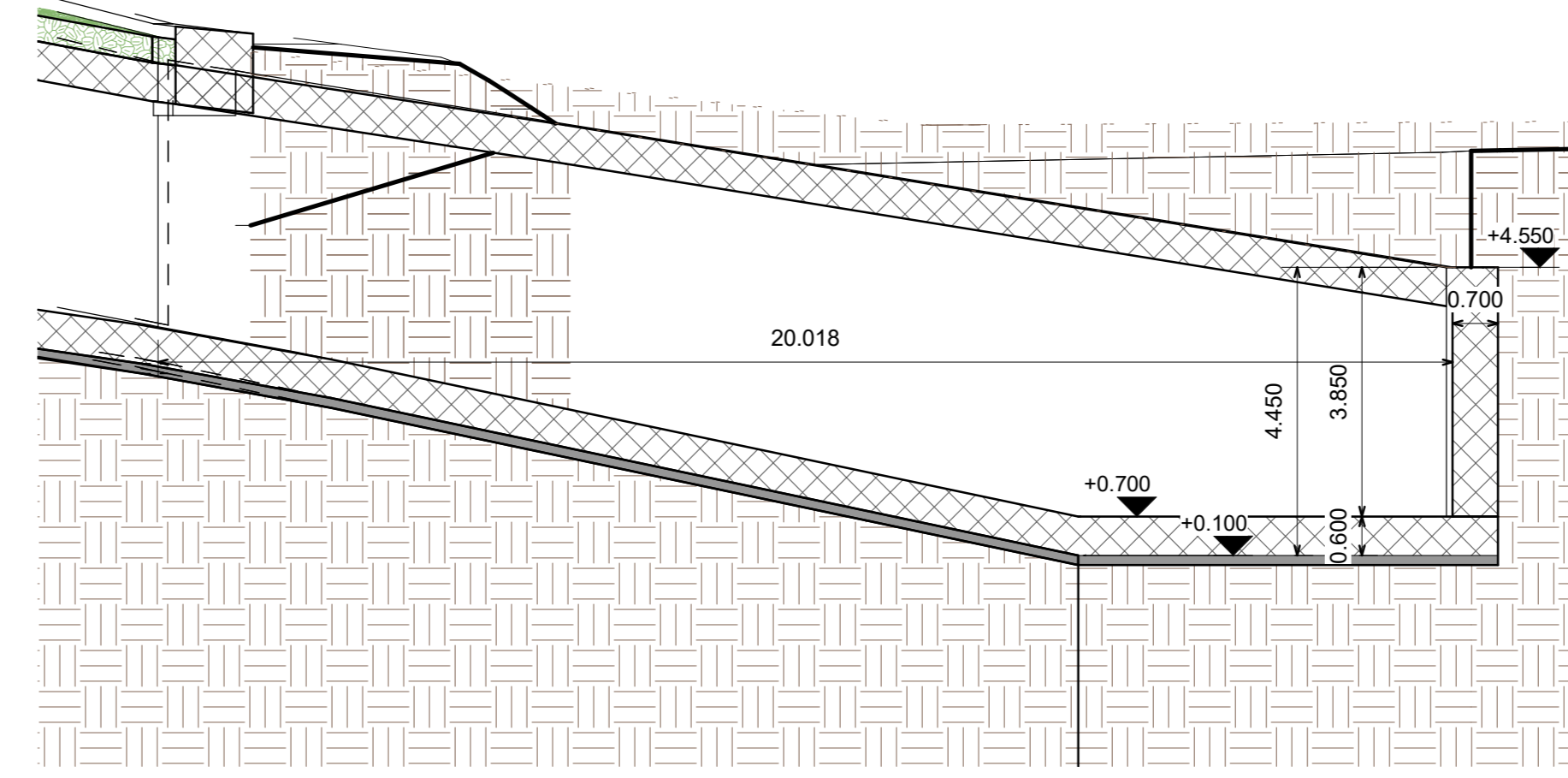
4 Sezione 4  
Scala 1 : 100



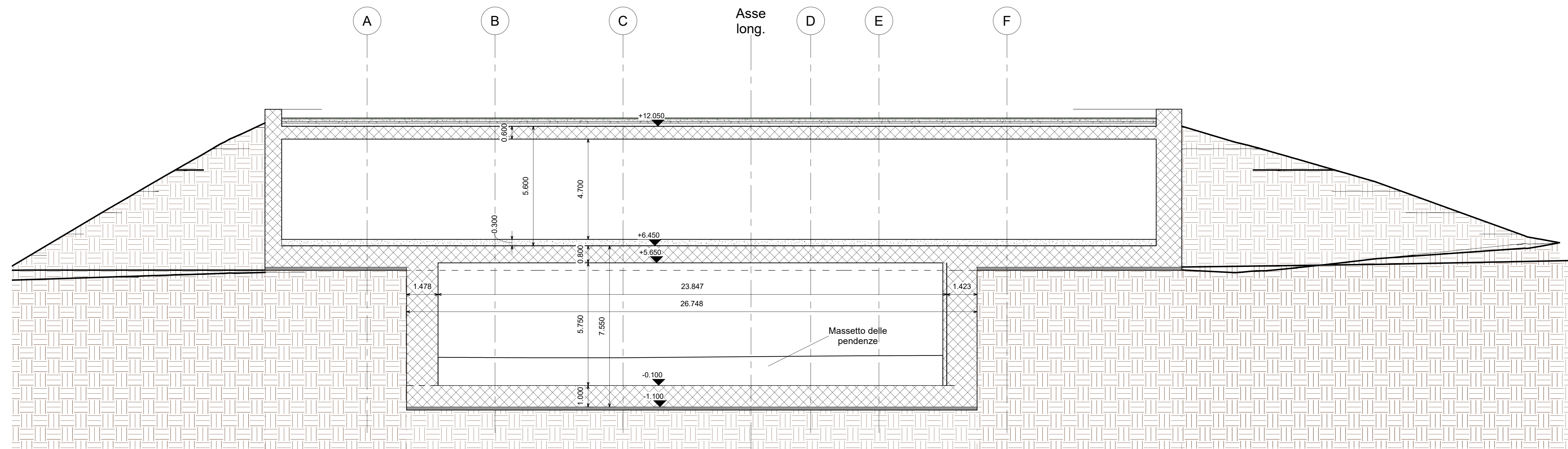
5 Sezione 5  
Scala 1 : 100



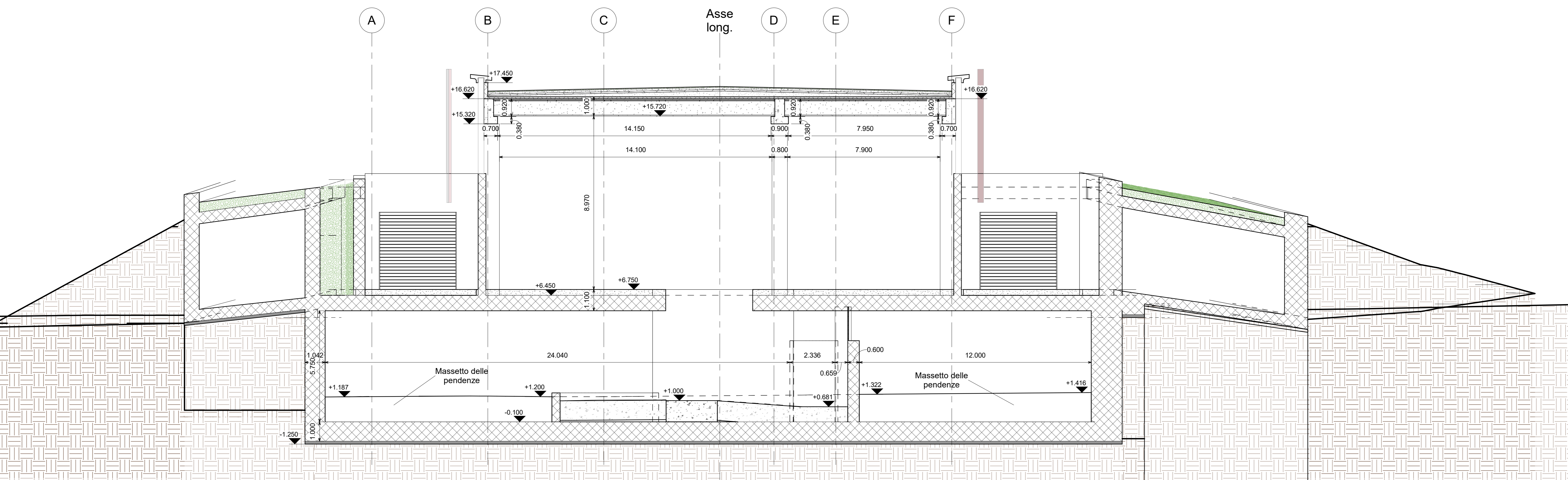
18 Sezione 18  
Scala 1 : 100



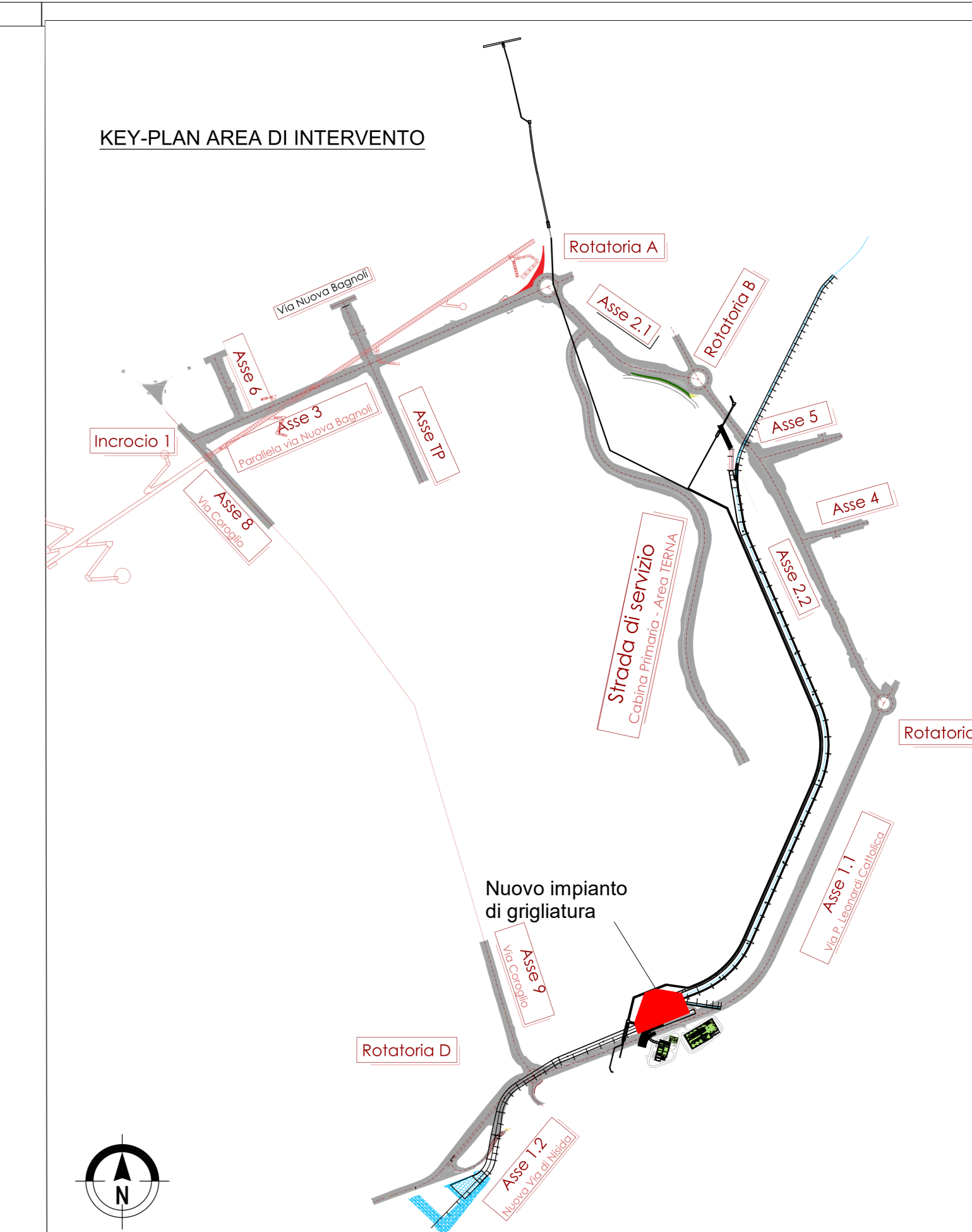
17 Sezione 17  
Scala 1 : 100



9 Sezione 9  
Scala 1 : 100



10 Sezione 10  
Scala 1 : 100



OPERE MAGGIORI: CALCESTRUZZO

**CALCESTRUZZO MAGRO**  
 Classe di resistenza minima C12/15  
 Tipo di cemento cem : I - V  
 Classe di esposizione ambientale : X0  
 Massa di cemento : 300 kg/m³  
 Rapporto A/C : <math>0,55</math>  
 Classe minima di consistenza : S4  
 Classe di esposizione ambientale : XA1  
 Copriferro nominale minimo : 45 mm

**PAZI DI FONDAZIONE**  
 Classe di resistenza minima C32/40  
 Tipo di cemento cem : III - V  
 Massa di cemento : 340 kg/m³  
 Rapporto A/C : <math>0,55</math>  
 Classe minima di consistenza : S4  
 Classe di esposizione ambientale : XA1  
 Copriferro nominale minimo : 75 mm

**SOLETTA DI FONDAZIONE E MUR INTERRATI**  
 Classe di resistenza minima C32/40  
 Tipo di cemento cem : III - V  
 Massa di cemento : 340 kg/m³  
 Rapporto A/C : <math>0,50</math>  
 Classe minima di consistenza : S4  
 Classe di esposizione ambientale : XA1  
 Copriferro nominale minimo : 45 mm

**STRUTTURE IN ELEVAZIONE GETTATE IN OPERA**  
 Classe di resistenza minima C32/40  
 Tipo di cemento cem : III - V  
 Massa di cemento : 340 kg/m³  
 Rapporto A/C : <math>0,50</math>  
 Classe minima di consistenza : S4  
 Classe di esposizione ambientale : XC4-XS1  
 Copriferro nominale minimo : 45 mm

**STRUTTURE IN ELEVAZIONE PREFABBRICATE**  
 Classe di resistenza minima C30/37  
 Tipo di cemento cem : III - V  
 Massa di cemento : 360 kg/m³  
 Rapporto A/C : <math>0,50</math>  
 Classe minima di consistenza : S4  
 Classe di esposizione ambientale : XC4-XS1  
 Copriferro nominale minimo armatura lenta : 55 mm

**SPECIFICHE GENERALI**  
 - Controlli di accettazione per il calcestruzzo (D.M. 17/11/85)  
 - Tutte le caratteristiche sopra indicate per il calcestruzzo devono essere riportate nella bolta di consegna.  
 - E' vietata qualunque aggiunta d'acqua al calcestruzzo in cantiere.  
 - Prima di ogni getto avvertire la Direzione Lavori Strutturale.  
 - Il getto con temperatura dell'aria inferiore a 5°C deve essere autorizzato dalla Direzione Lavori Strutturale.  
 - In fase di stagionatura dei getti impedire il disseccamento superficiale dei getti per pioggia o riscaldamento d'acqua.  
 - In fase di stagionatura dei getti con temperatura dell'aria superiori a 25°C o in presenza di forte irraggiamento solare o di vento, procedere a bagnatura delle superfici già indurite.

OPERE MAGGIORI: ACCIAIO

**ACCIAIO PER C.A. IN BARRE AD ADERENZA MIGLIORATA TIPO B450C CONTR.**  
 f<sub>y</sub> 450 N/mm² f<sub>t</sub> 540 N/mm²  
 L'acciaio fornito dovrà essere di tipo sodalde. AS > 12%  
 Ogni fornitura deve essere accompagnata da copie conforme del relativo certificato, con dati non anteriori a tre mesi, emesso dal Laboratorio Ufficiale incaricato del controllo in stabilimento.

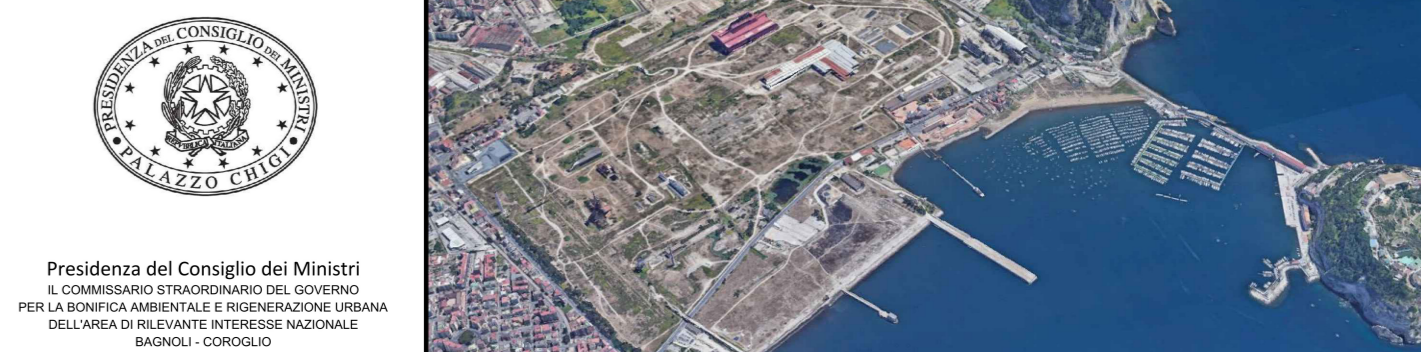
**ACCIAIO STRUTTURALE DA CARPENTERIA TIPO S355 (SECONDO EN 10025-5:2006)**  
 f<sub>y</sub> 355 N/mm² f<sub>t</sub> 510 N/mm²  
 Le lamiere e i profili saranno dotati di certificato di collaudo 3.1.B secondo UNI EN 10204.

**ACCIAIO TIPO DYWIDAG Y1050H**  
 f<sub>y</sub> 950 N/mm² f<sub>t</sub> 1050 N/mm²

**ACCIAIO PER TIRANTI IN TREFOLE DA 0,8" STABILIZZATI**  
 f<sub>y</sub> 600 N/mm² f<sub>t</sub> 780 N/mm²

AREA DI RILEVANTE INTERESSE NAZIONALE DI BAGNOLI - COROGLIO (NA)

D.P.C.M. 15.10.2015  
 Interventi per la bonifica ambientale e rigenerazione urbana dell'area di Bagnoli - Coroglio  
 Infrastrutture, reti idriche, trasportistiche ed energetiche dell'area del Sito di Interesse Nazionale di Bagnoli - Coroglio



Presidenza del Consiglio dei Ministri  
 PIA S.A. - PIA S.p.A. - PIA S.p.A. - PIA S.p.A.

**STAZIONE APPALTANTE**  
**INVITALIA S.p.A.** - Via F.lli Rosselli, 10 - 00197 Roma (RM)  
**RESPONSABILE UNICO DEL PROCEDIMENTO** - Ing. Daniela BENETTI

**PROGETTO DEFINITIVO**  
 HUB DI COROGLIO  
 INFRASTRUTTURE IDRICHE  
 Nuovo impianto di grigliatura media - Sezioni tav. 7

REDAZIONE	DATA	SCALE	NOTE	FIRMA
PROGETTATO	09/2023	1 : 100		
APPROVATO	09/2023			
DATA	GIUGNO 2023	CODICE ELABORATO		

REVISIONI  
 A - GIU 2023 - Prime emissioni

SCALA 1 : 100  
 CODICE FILE  
 202/100/D/S/SX.05.02.01.07