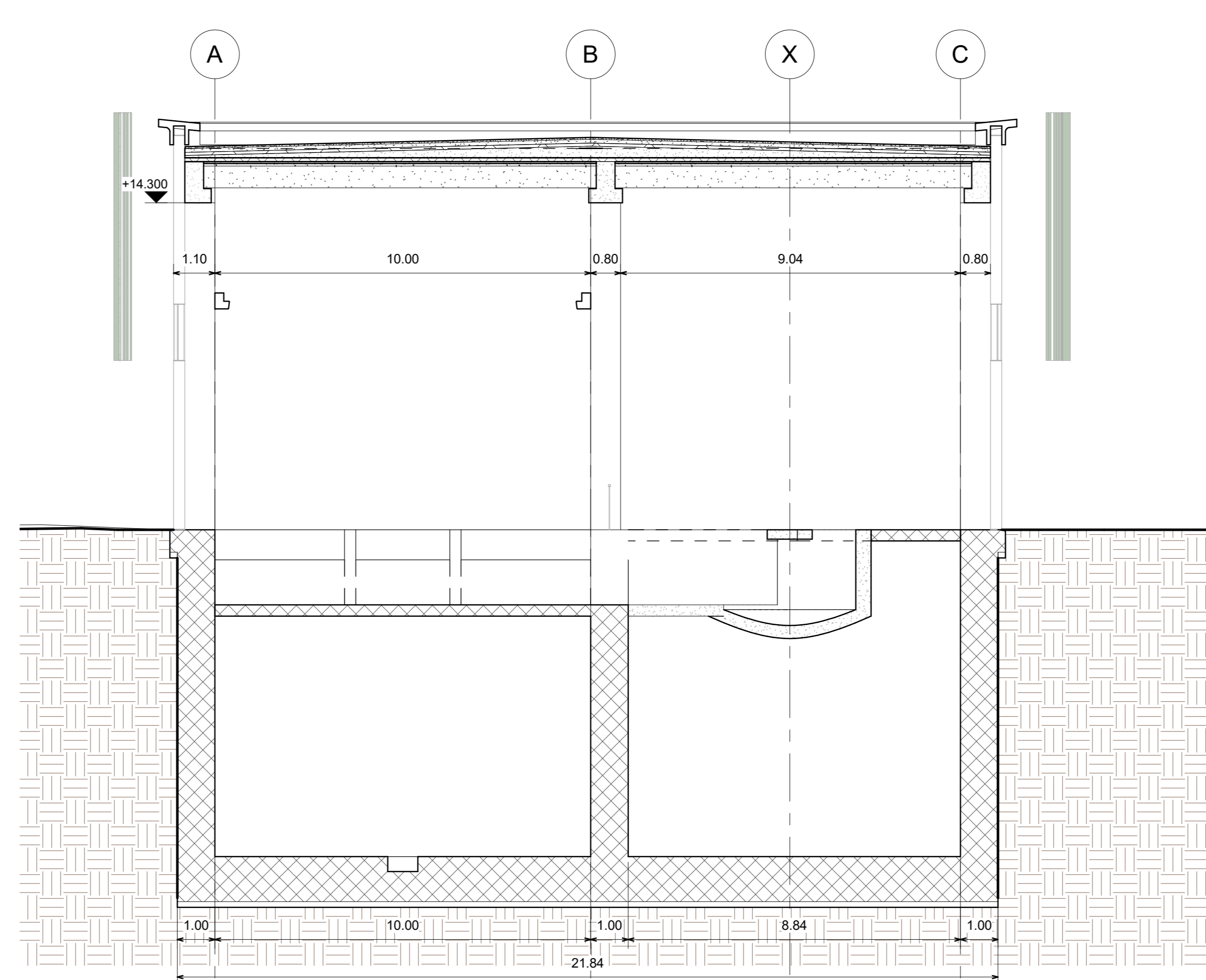
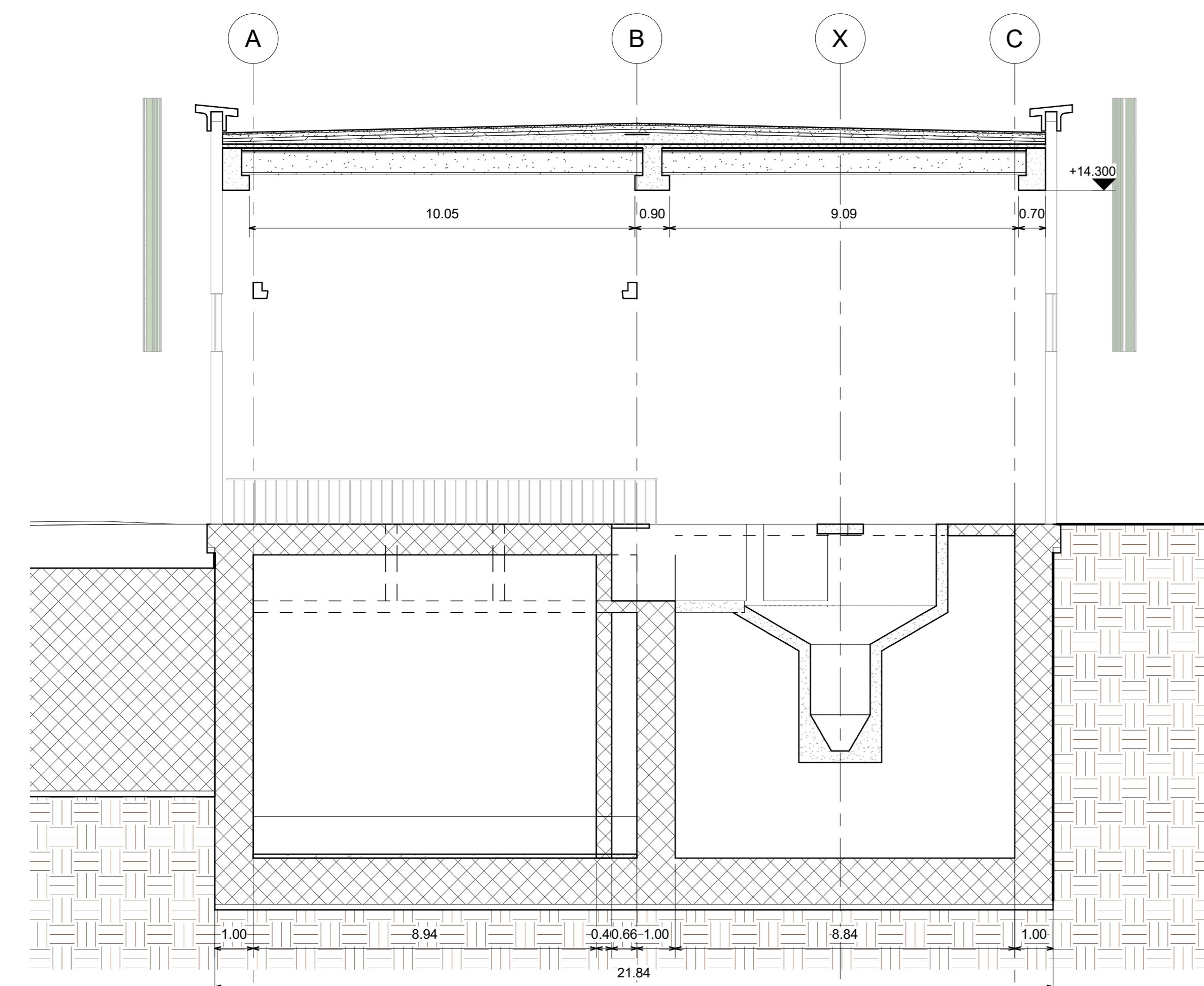


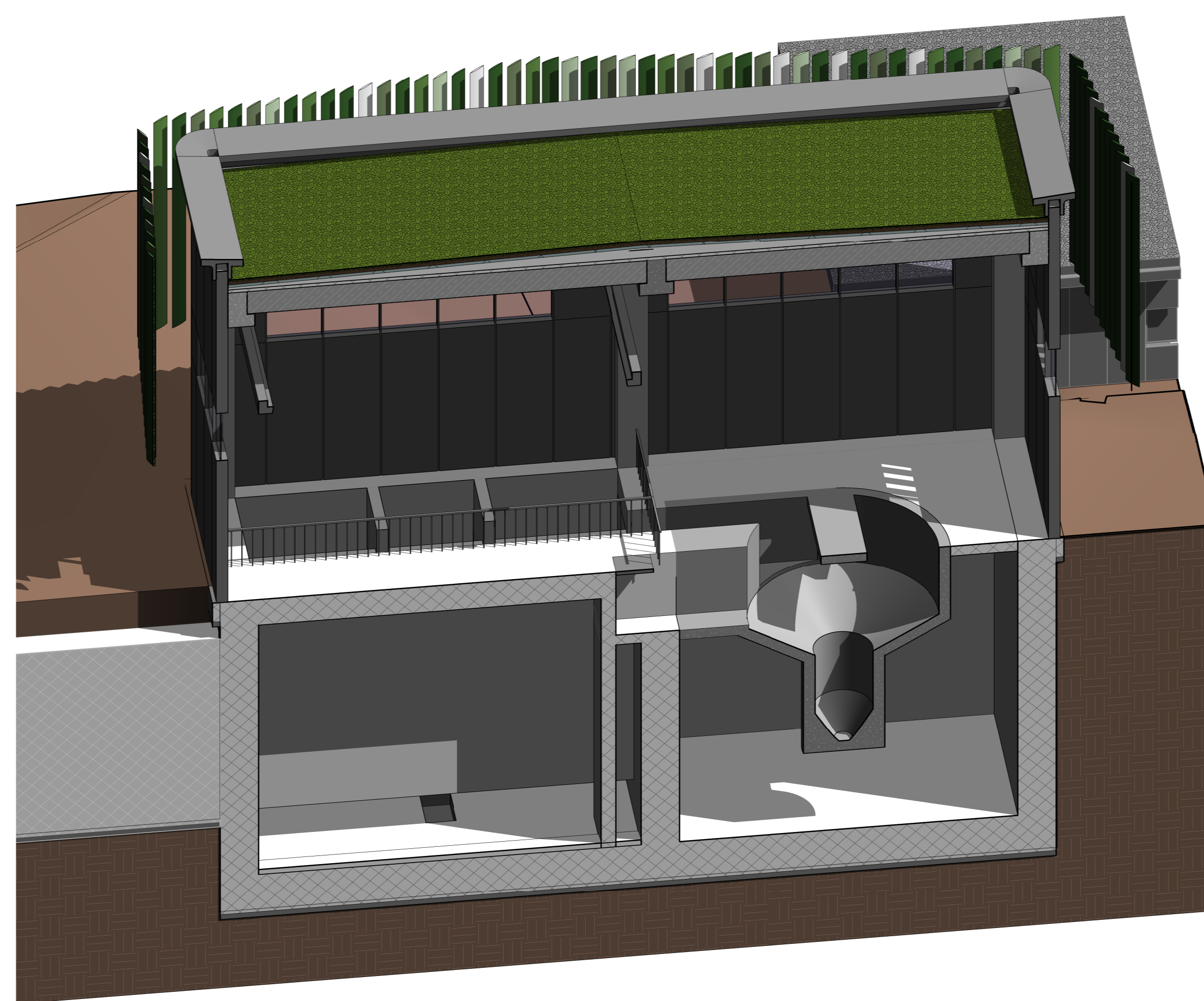
5 Sezione 5  
Scala 1 : 100



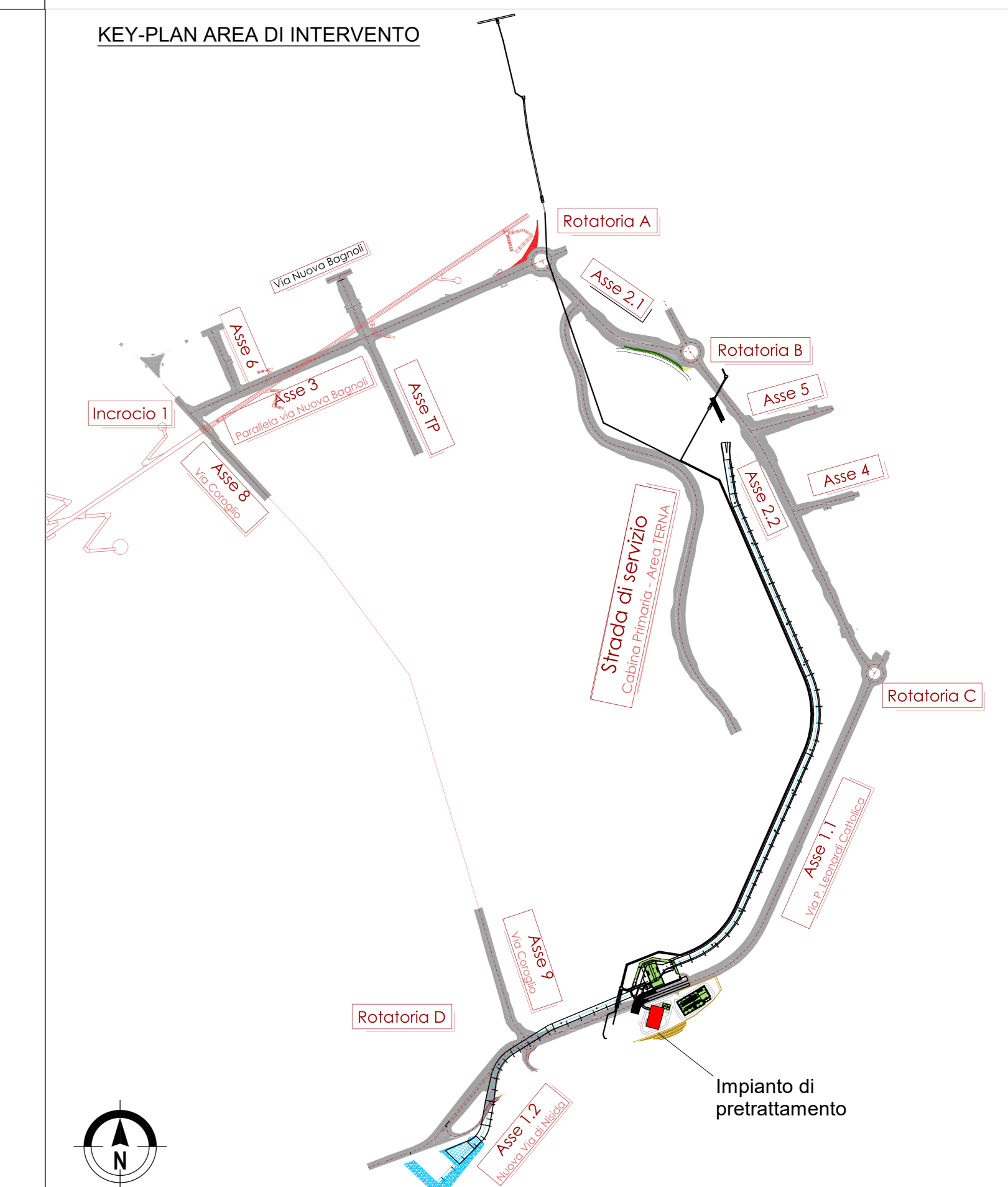
6 Sezione 6  
Scala 1 : 100



7 Sezione 7  
Scala 1 : 100



1 Assonometria sezione 7  
Scala



**OPERE MAGGIORI: CALCESTRUZZO**

**CALCESTRUZZO MAGRO**

- Classe di resistenza minima C12/15
- Tipo di cemento cem: I - V
- Classe di esposizione ambientale: X0
- Massima dimensione aggregati: 40 mm

**PALI DI FONDAZIONE**

- Classe di resistenza minima C32/40
- Tipo di cemento cem: III - V
- Contorno minimo di cemento 340 kg/m<sup>3</sup>
- Rapporto A/C: <= 0.55
- Classe minima di consistenza: S5
- Classe di esposizione ambientale: XA1
- Diametro massimo inerti: 32mm
- Copriferro nominale minimo: 75 mm

**SOLETTA DI FONDAZIONE E MURI INTERRATI**

- Classe di resistenza minima C32/40
- Tipo di cemento cem: III - V
- Contorno minimo di cemento 340 kg/m<sup>3</sup>
- Rapporto A/C: <= 0.50
- Classe minima di consistenza: S4
- Classe di esposizione ambientale: XA1
- Diametro massimo inerti: 25mm
- Copriferro nominale minimo: 45 mm

**STRUTTURE IN ELEVAZIONE GETTATE IN OPERA**

- Classe di resistenza minima C32/40
- Tipo di cemento cem: III - V
- Contorno minimo di cemento 340 kg/m<sup>3</sup>
- Rapporto A/C: <= 0.50
- Classe minima di consistenza: S4
- Classe di esposizione ambientale: XC4+XS1
- Diametro massimo inerti: 25mm
- Copriferro nominale minimo: 45 mm

**STRUTTURE IN ELEVAZIONE PREFABBRICATE**

- Classe di resistenza minima C35/45
- Tipo di cemento cem: III - V
- Contorno minimo di cemento 360 kg/m<sup>3</sup>
- Rapporto A/C: <= 0.50
- Classe minima di consistenza: S4
- Classe di esposizione ambientale: XC4+XS1
- Diametro massimo inerti: 25mm
- Copriferro nominale minimo armatura lenta: 45 mm
- Copriferro nominale minimo armatura precompressione: 55 mm

**SPECIFICHE GENERALI**

- Controllo di accettazione per il calcestruzzo (D.M. 1/71/18)
- Tutte le caratteristiche sopra indicate per il calcestruzzo devono essere riportate nella bolla di consegna.
- E' vietata qualunque aggiunta d'acqua al calcestruzzo in cantiere.
- Prima di ogni getto avanzare la Direzione Lavori Strutturale.
- Il getto con temperature dell'aria inferiori a 5°C deve essere autorizzato dalla Direzione Lavori Strutturale.
- In fase di stagionatura dei getti impedire l'assorbimento superficiale dei getti per pioggia o trasvolamento d'acqua.
- In fase di stagionatura dei getti con temperatura dell'aria superiori a 25°C o in presenza di forte irraggiamento solare o di vento, procedere a bagnatura delle superfici già indurite.

**OPERE MAGGIORI: ACCIAIO**

**ACCIAIO PER C.A. IN BARRE AD ADERENZA MIGLIORATA TIPO B450C CONTR.**

l<sub>g</sub> 450 N/mm<sup>2</sup> l<sub>g</sub> 540 N/mm<sup>2</sup>

L'acciaio fornito dovrà essere di tipo saldabile. A5 > 12%

Ogni fornitura deve essere accompagnata da copia conforme del relativo certificato, con data non anteriore a tre mesi, emesso dal Laboratorio Ufficiale incaricato del controllo e stabilimento.

**ACCIAIO STRUTTURALE DA CARPENTERIA TIPO S355 (SECONDO EN 10025-5:2005)**

l<sub>g</sub> 355 N/mm<sup>2</sup> l<sub>g</sub> 580 N/mm<sup>2</sup>

Le lamiere e profili saranno dotate di certificato di collaudo 3.1 B secondo UNI EN 10204.

I materiali saranno provvisti di marchio CE.

**ACCIAIO TIPO DYWIDAG Y1050H**

l<sub>g</sub> 900 N/mm<sup>2</sup> l<sub>g</sub> 1600 N/mm<sup>2</sup>

**ACCIAIO PER TRANTI IN TREFOLI DA 0,8" STABILIZZATI**

l<sub>g</sub> 1670 N/mm<sup>2</sup> l<sub>g</sub> 1660 N/mm<sup>2</sup>

**AREA DI RILEVANTE INTERESSE NAZIONALE DI BAGNOLI - COROGGIO (NA)**

D.P.C.M. 15.10.2015

Interventi per la bonifica ambientale e rigenerazione urbana dell'area di Bagnoli - Coroglio

**Infrastrutture, reti idriche, trasportistiche ed energetiche dell'area del Sito di Interesse Nazionale di Bagnoli - Coroglio**

Presidenza del Consiglio dei Ministri  
Ministero dell'Ambiente e della Protezione Civile  
DIREZIONE REGIONALE DELL'AMBIENTE  
BAGNOLI - COROGGIO

**STAZIONE APPALTANTE**

INITALIA S.p.A. - Ing. Roberto...  
RESPONSABILE UNICO DEL PROCEDIMENTO: Ing. ...

**PROGETTO DEFINITIVO**

REDAZIONE	DATA	NOTE	FIRMA
REDAZIONE	01/05/2015		
VERIFICATA	02/05/2015		
APPROVATA	03/05/2015		
DATA	GIUGNO 2023	CODICE ELABORATO	

REVISIONE DATA AGGIORNAMENTI

A GIU 2023 EMISSIONE

SCALA 1:100

ESCLUSO FILE

2021/01/05 15:02:05

SX.02.05.02