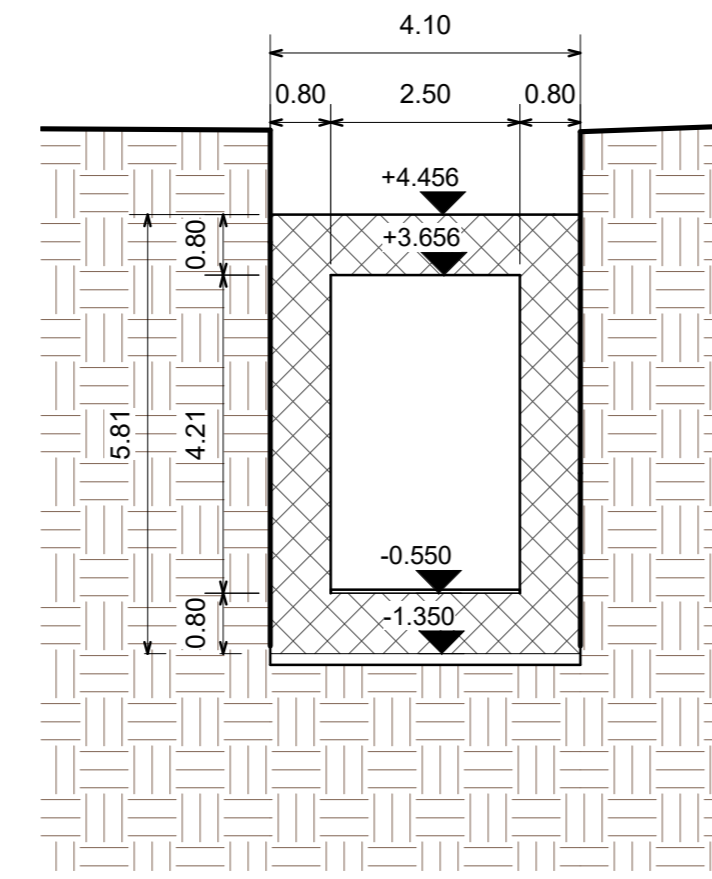
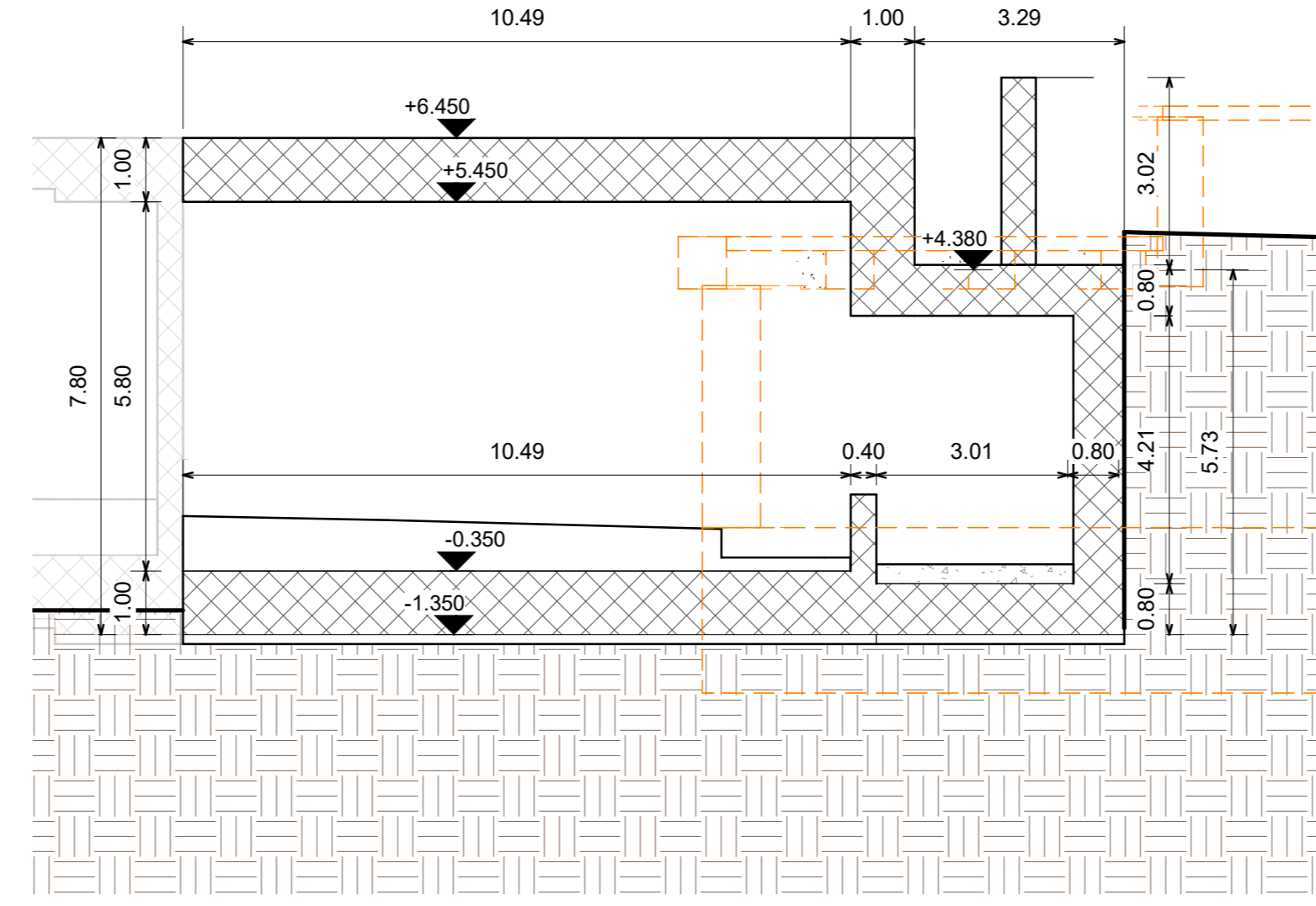


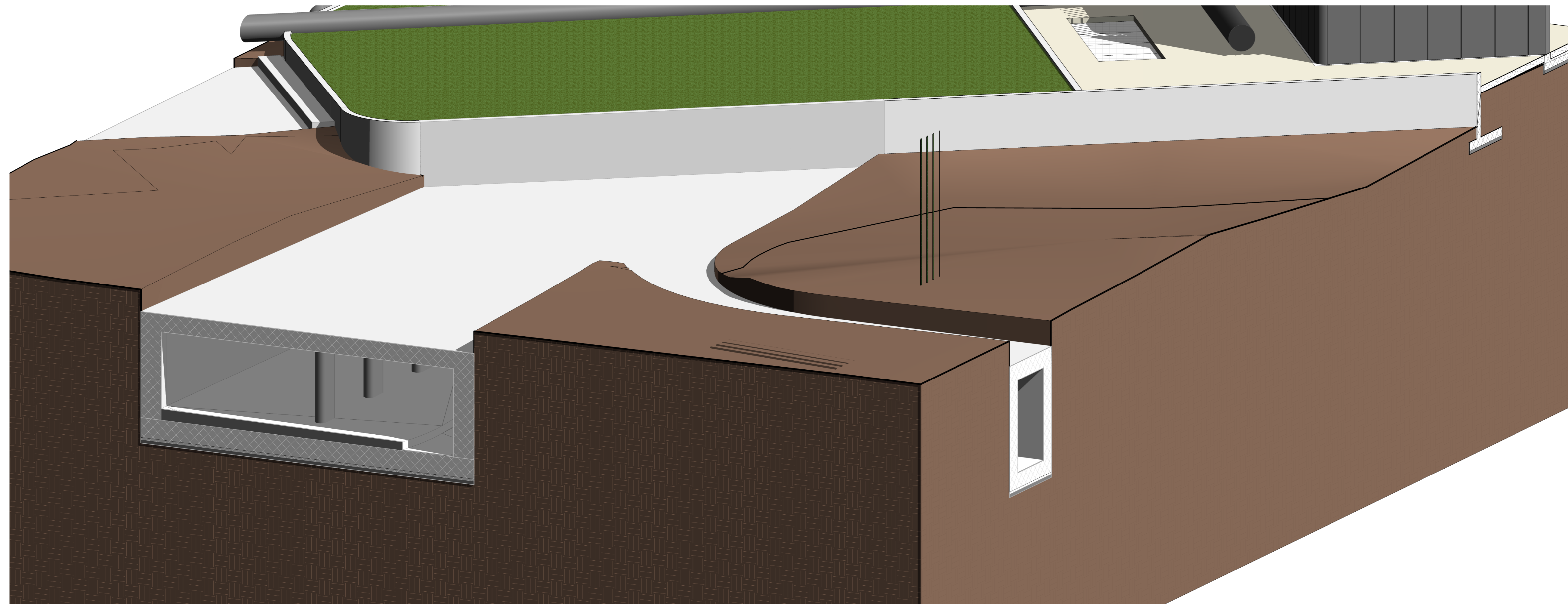
1 Sezione 1
Scala 1 : 100



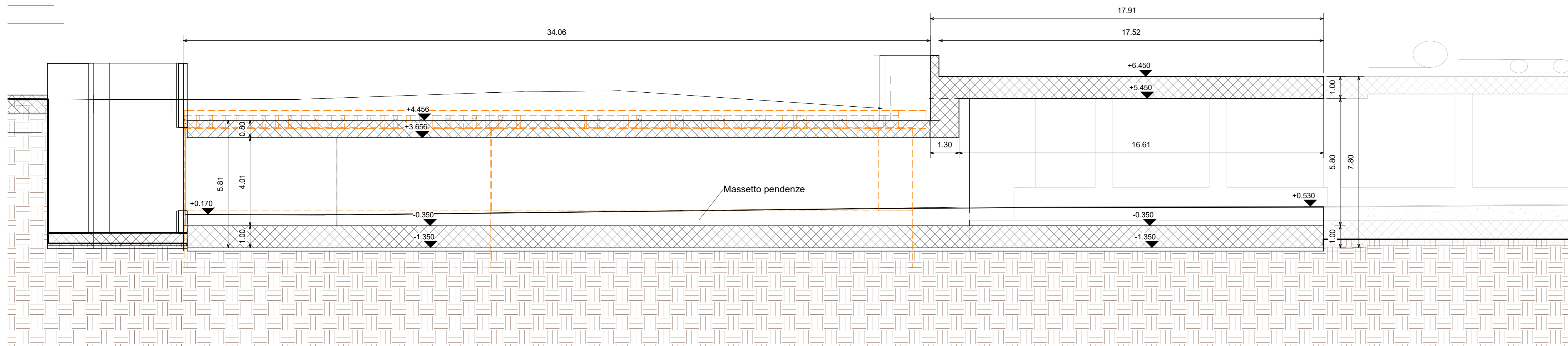
3 Sezione 3
Scala 1 : 100



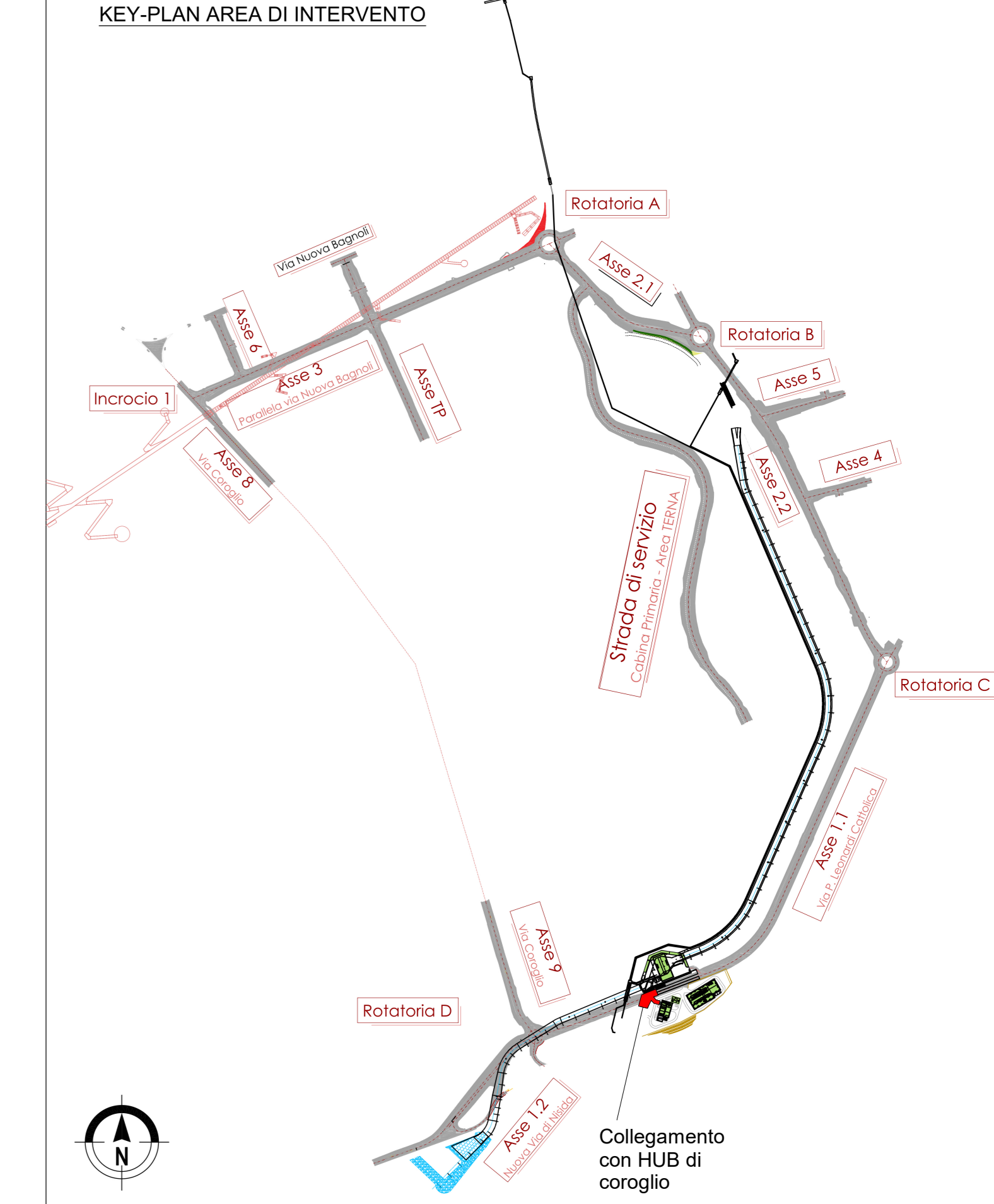
4 Sezione 4
Scala 1 : 100



6 Assonometria 1
Scala



2 Sezione 2
Scala 1 : 100



OPERE MAGGIORI: CALCESTRUZZO

- CALCESTRUZZO MAGRO**
 - Classe di resistenza minima C12/15
 - Tipo di cemento cem I - V
 - Classe di esposizione ambientale : X0
 - Massima dimensione aggregati : 40 mm
- PALI DI FONDAZIONE**
 - Classe di resistenza minima C32/40
 - Tipo di cemento cem : III - V
 - Contenuto minimo di cemento 340 kg/m³
 - Rapporto A/C : <= 0.55
 - Classe minima di consistenza : S5
 - Classe di esposizione ambientale : XA1
 - Diámetro massimo inerti : 32mm
 - Copri ferro nominale minimo : 75 mm
- SOLETTA DI FONDAZIONE E MURI INTERRATI**
 - Classe di resistenza minima C32/40
 - Tipo di cemento cem : III - V
 - Contenuto minimo di cemento 340 kg/m³
 - Rapporto A/C : <= 0.50
 - Classe minima di consistenza : S4
 - Classe di esposizione ambientale : XA1
 - Diámetro massimo inerti : 25mm
 - Copri ferro nominale minimo : 45 mm
- STRUTTURE IN ELEVAZIONE GETTATE IN OPERA**
 - Classe di resistenza minima C32/40
 - Tipo di cemento cem : III - V
 - Contenuto minimo di cemento 340 kg/m³
 - Rapporto A/C : <= 0.50
 - Classe minima di consistenza : S4
 - Classe di esposizione ambientale : XC4+XS1
 - Diámetro massimo inerti : 25mm
 - Copri ferro nominale minimo : 45 mm
- STRUTTURE IN ELEVAZIONE PREFABBRICATE**
 - Classe di resistenza minima C35/45
 - Tipo di cemento cem : III - V
 - Contenuto minimo di cemento 360 kg/m³
 - Rapporto A/C : <= 0.50
 - Classe minima di consistenza : S4
 - Classe di esposizione ambientale : XC4+XS1
 - Diámetro massimo inerti : 25mm
 - Copri ferro nominale minimo armatura lenta : 45 mm
 - Copri ferro nominale minimo armatura precompressione : 55 mm

SPECIFICHE GENERALI

- Controllo di accettazione per il calcestruzzo (D.M. 17/11/18)
- Tutte le caratteristiche sopra indicate per il calcestruzzo devono essere riportate nella bolla di consegna.
- E' vietata qualunque aggiunta d'acqua al calcestruzzo in cantiere.
- Prima di ogni getto avviare la Direzione Lavori Strutturale.
- I getti con temperature dell'aria inferiori a 5°C deve essere autorizzato dalla Direzione Lavori Strutturale.
- In fase di stagionatura dei getti impedire l'assorbimento superficiale dei getti per pioggia o riscaldamento d'acqua.
- In fase di stagionatura dei getti con temperatura dell'aria superiori a 25°C o in presenza di forte irraggiamento solare o vento, procedere a bagnatura delle superfici già indurite.

OPERE MAGGIORI: ACCIAIO

ACCIAIO PER C.A. IN BARRE AD ADERENZA MIGLIORATA TIPO B450C CONTR.

σ_s 450 N/mm² ρ_s 540 N/mm²

L'acciaio fornito dovrà essere di tipo saldabile. A_S > 12%

Ogni fornitura deve essere accompagnata da copia conforme del relativo certificato, con data non anteriore a tre mesi, emesso dal Laboratorio Ufficiale incaricato del controllo e stabilimento.

ACCIAIO STRUTTURALE DA CARPENTERIA TIPO S355 (SECONDO EN 10025-5:2005)

σ_s 355 N/mm² ρ_s 580 N/mm²

Le lamiere e profili saranno dotate di certificato di collaudo 3.1 B secondo UNI EN 10204.

I materiali saranno provvisti di marchio CE.

ACCIAIO TIPO DYWIDAG Y1050H

σ_s 900 N/mm² ρ_s 1600 N/mm²

ACCIAIO PER TRANTI IN TREFOLI DA 0.8" STABILIZZATI

σ_s 1870 N/mm² ρ_s 1860 N/mm²

AREA DI RILEVANTE INTERESSE NAZIONALE DI BAGNOLI - COROGGIO (NA)

D.P.C.M. 15.10.2015

Interventi per la bonifica ambientale e rigenerazione urbana dell'area di Bagnoli - Coroglio

Infrastrutture, reti idriche, trasportistiche ed energetiche dell'area del Sito di Interesse Nazionale di Bagnoli - Coroglio

Presidenza del Consiglio dei Ministri
Ministero dell'Ambiente, della Tutela del Territorio e del Mare
DIREZIONE REGIONALE AMBIENTE, TERRITORIO E MARE
BAGNOLI - COROGGIO

STAZIONE APPALTANTE

INVITALIA S.p.A. - Ing. Roberto Amadio - Via Salaria, 101 - 00198 Roma - Tel. 06/49811 - Fax 06/49811111

PROGETTO DEFINITIVO

REVISIONE	DATA	EMESSE	AGGIORNAMENTI	SCALA	INDICAZIONI
A	GIU 2023	EMESSE		1 : 100	

REDAZIONE: GIUGNO 2023
CODICE LABORATORIO: SX.05.02.11.01