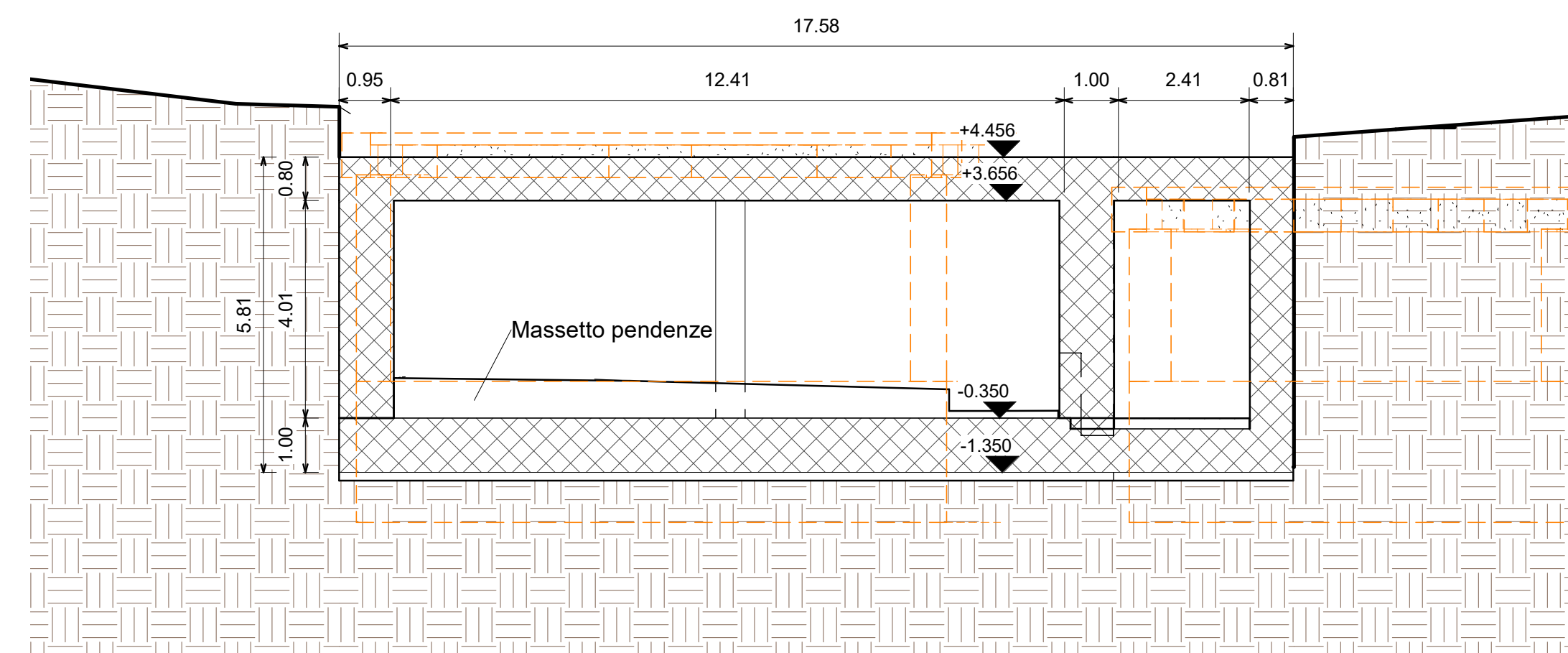
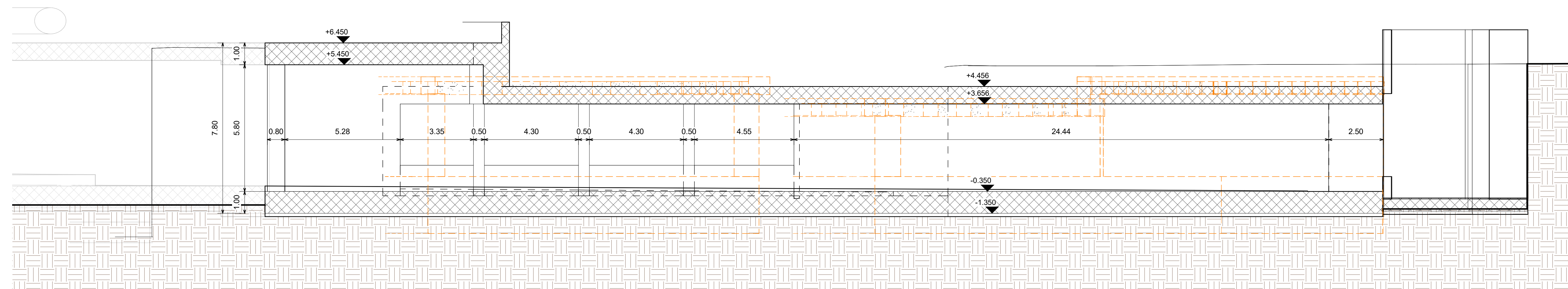


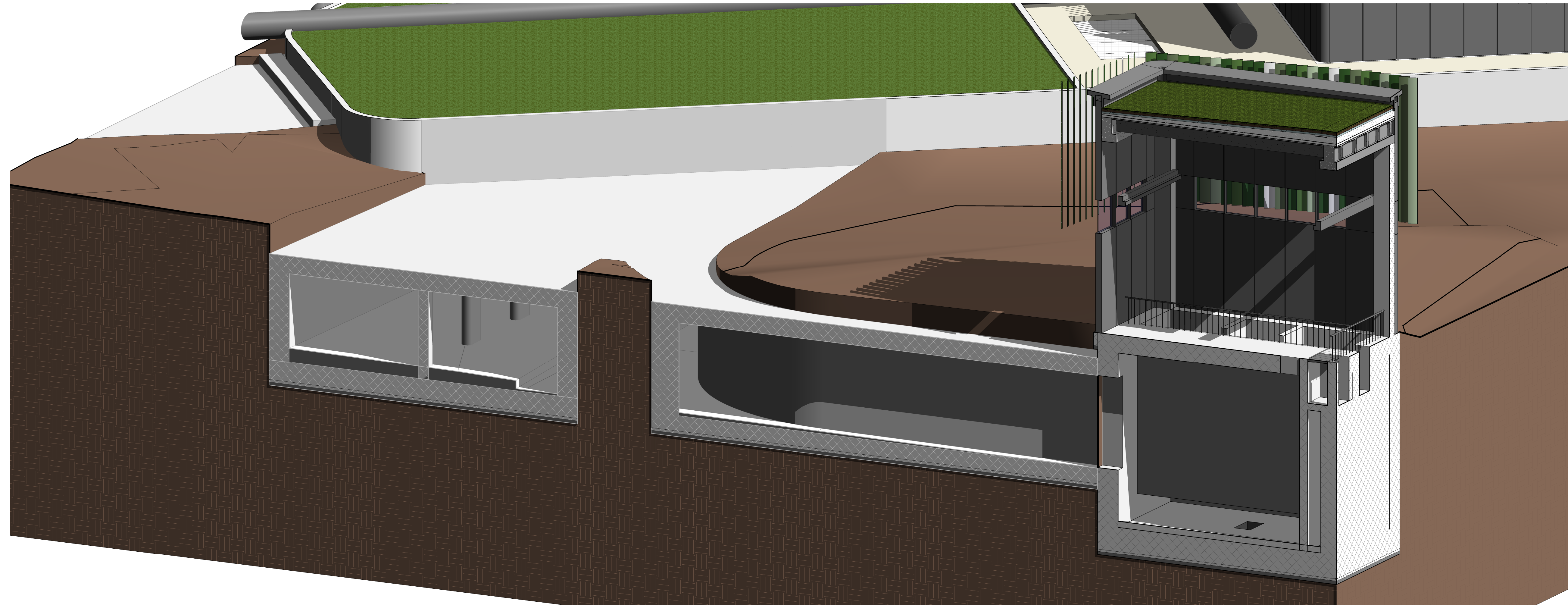
5 Sezione 5
Scala 1 : 100



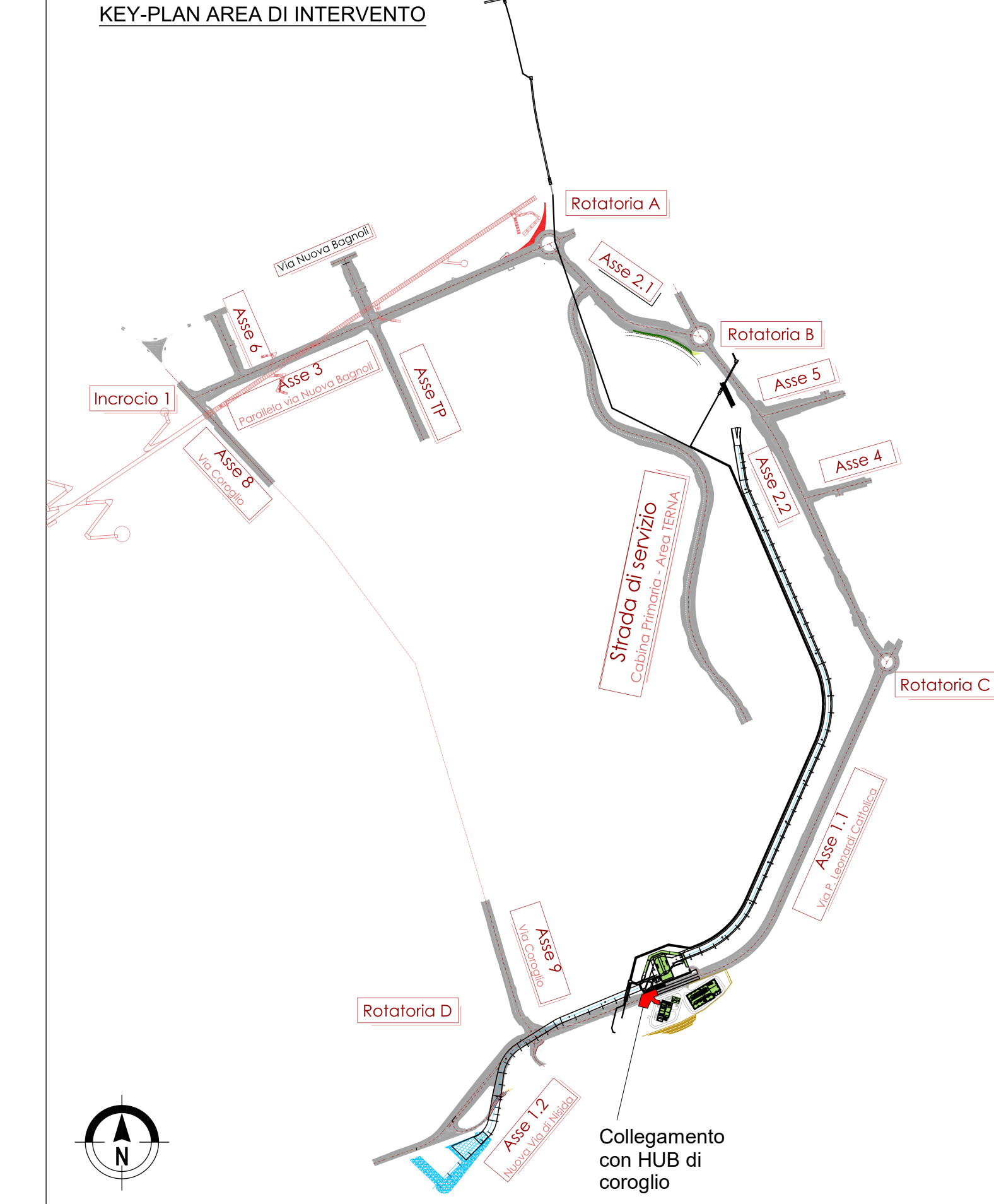
10 Sezione 10
Scala 1 : 100



2 Sezione 8
Scala 1 : 100



4 Assonometria 3
Scala



OPERE MAGGIORI: CALCESTRUZZO

CALCESTRUZZO MAGRO

- Classe di resistenza minima C12/15
- Tipo di cemento cem. III - V
- Classe di esposizione ambientale: X0
- Massima dimensione aggregati: 40 mm

PALI DI FONDAZIONE

- Classe di resistenza minima C32/40
- Tipo di cemento cem. III - V
- Contenzione minima di cemento 340 kg/m³
- Rapporto A/C: <= 0,55
- Classe minima di consistenza: S5
- Classe di esposizione ambientale: XA1
- Diametro massimo inerti: 32mm
- Copriferro nominale minimo: 75 mm

SOLETTA DI FONDAZIONE E MURI INTERRATI

- Classe di resistenza minima C32/40
- Tipo di cemento cem. III - V
- Contenzione minima di cemento 340 kg/m³
- Rapporto A/C: <= 0,50
- Classe minima di consistenza: S4
- Classe di esposizione ambientale: XA1
- Diametro massimo inerti: 25mm
- Copriferro nominale minimo: 45 mm

STRUTTURE IN ELEVAZIONE GETTATE IN OPERA

- Classe di resistenza minima C32/40
- Tipo di cemento cem. III - V
- Contenzione minima di cemento 340 kg/m³
- Rapporto A/C: <= 0,50
- Classe minima di consistenza: S4
- Classe di esposizione ambientale: XC4+XS1
- Diametro massimo inerti: 25mm
- Copriferro nominale minimo: 45 mm

STRUTTURE IN ELEVAZIONE PREFABBRICATE

- Classe di resistenza minima C32/40
- Tipo di cemento cem. III - V
- Contenzione minima di cemento 360 kg/m³
- Rapporto A/C: <= 0,50
- Classe minima di consistenza: S4
- Classe di esposizione ambientale: XC4+XS1
- Diametro massimo inerti: 25mm
- Copriferro nominale minimo: 45 mm
- Copriferro nominale minimo armatura lenta: 55 mm
- Copriferro nominale minimo armatura di precompressione: 55 mm

SPECIFICHE GENERALI

- Controllo di accettazione per il calcestruzzo (D.M. 17/11/18)
- Tutte le caratteristiche sopra indicate per il calcestruzzo devono essere riportate nella bolla di consegna.
- E' vietata qualunque aggiunta d'acqua al calcestruzzo in cantiere.
- Prima di ogni getto avviare la Direzione Lavori Strutturale.
- Il getto con temperatura dell'aria inferiori a 5°C deve essere autorizzato dalla Direzione Lavori Strutturale.
- In fase di stagionatura dei getti impedire l'assorbimento superficiale dei getti per pioggia o trasvolamento d'acqua.
- In fase di stagionatura dei getti con temperatura dell'aria superiori a 25°C o in presenza di forte irraggiamento solare o di vento, procedere a bagnatura delle superfici già indurite.

OPERE MAGGIORI: ACCIAIO

ACCIAIO PER C.A. IN BARRE AD ADERENZA MIGLIORATA TIPO B450C CONTR.

σ_k 450 N/mm² ρ_k 540 N/mm²

L'acciaio fornito dovrà essere di tipo saldabile. A_S > 12%

Ogni fornitura deve essere accompagnata da copia conforme del relativo certificato, con data non anteriore a tre mesi, emesso dal Laboratorio Ufficiale incaricato del controllo e stabilimento.

ACCIAIO STRUTTURALE DA CARPENTERIA TIPO S355 (SECONDO EN 10025-5:2006)

σ_k 355 N/mm² ρ_k 510 N/mm²

Le lamiere e profili saranno dotate di certificato di collaudo 3.1 B secondo UNI EN 10204.

I materiali saranno provvisti di marchio CE.

ACCIAIO TIPO DYWIDAG Y1050H

σ_k 950 N/mm² ρ_k 1650 N/mm²

ACCIAIO PER TRANTI IN TREFOLI DA 0,8" STABILIZZATI

σ_k 1070 N/mm² ρ_k 1950 N/mm²

AREA DI RILEVANTE INTERESSE NAZIONALE DI BAGNOLI - COROGLIO (NA)

D.P.C.M. 15.10.2015

Interventi per la bonifica ambientale e rigenerazione urbana dell'area di Bagnoli - Coroglio

Infrastrutture, reti idriche, trasportistiche ed energetiche dell'area del Sito di Interesse Nazionale di Bagnoli - Coroglio

Presidenza del Consiglio dei Ministri
Ministero dell'Ambiente, della Tutela del Territorio e del Mare
DIREZIONE REGIONALE AMBIENTE, TERRITORIO E MARE
BAGNOLI - COROGLIO

STAZIONE APPALTANTE

INITALIA S.p.A. - Ing. Roberto A. - Via Roma, 100 - 00187 Roma (RM) - Tel. 06/49811 - Fax 06/49812

RESPONSABILE UNICO DEL PROCEDIMENTO Ing. Roberto A.

PROGETTO DEFINITIVO

REVISIONE	DATA	EMISSORE	AGGIORNAMENTI	SCALA	ESCLUSO FILE
A	GIU 2023	EMISSORE		1 : 100	2023/06/21 09:58:02 11:03

Hub di Coroglio
Infrastrutture Idriche
Collegamento grigliatura media con Hub Coroglio esistente - Sezioni 1-3

REDAZIONE: GIUGNO 2023
VERIFICAZIONE: GIUGNO 2023
DATA: GIUGNO 2023
CODICE LABORATORIO: SX.05.02.11.03