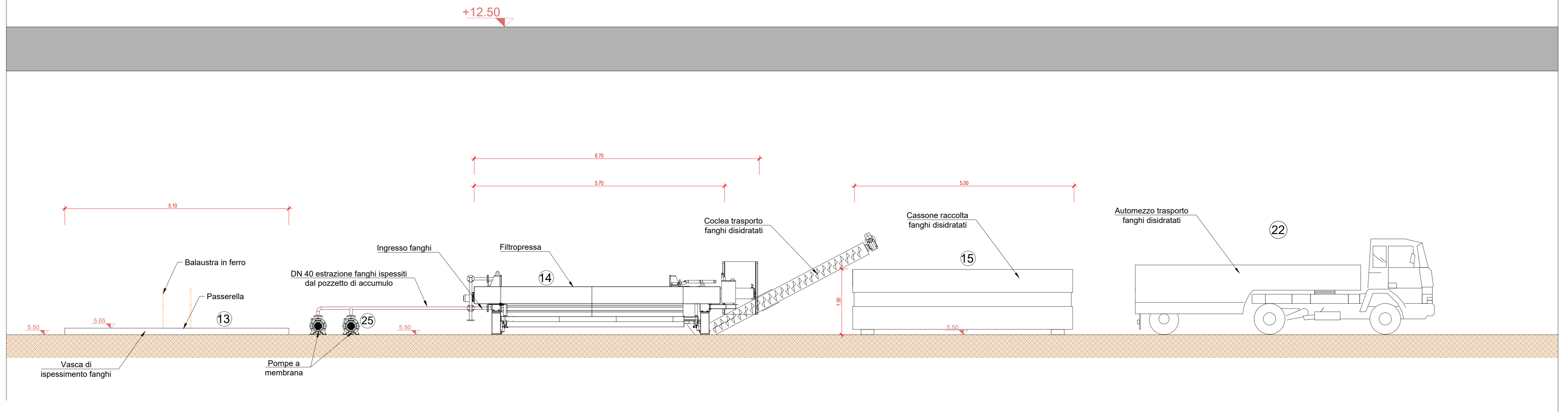


SEZIONE LONGITUDINALE A-A Scala 1:50



NOTA MATERIALI

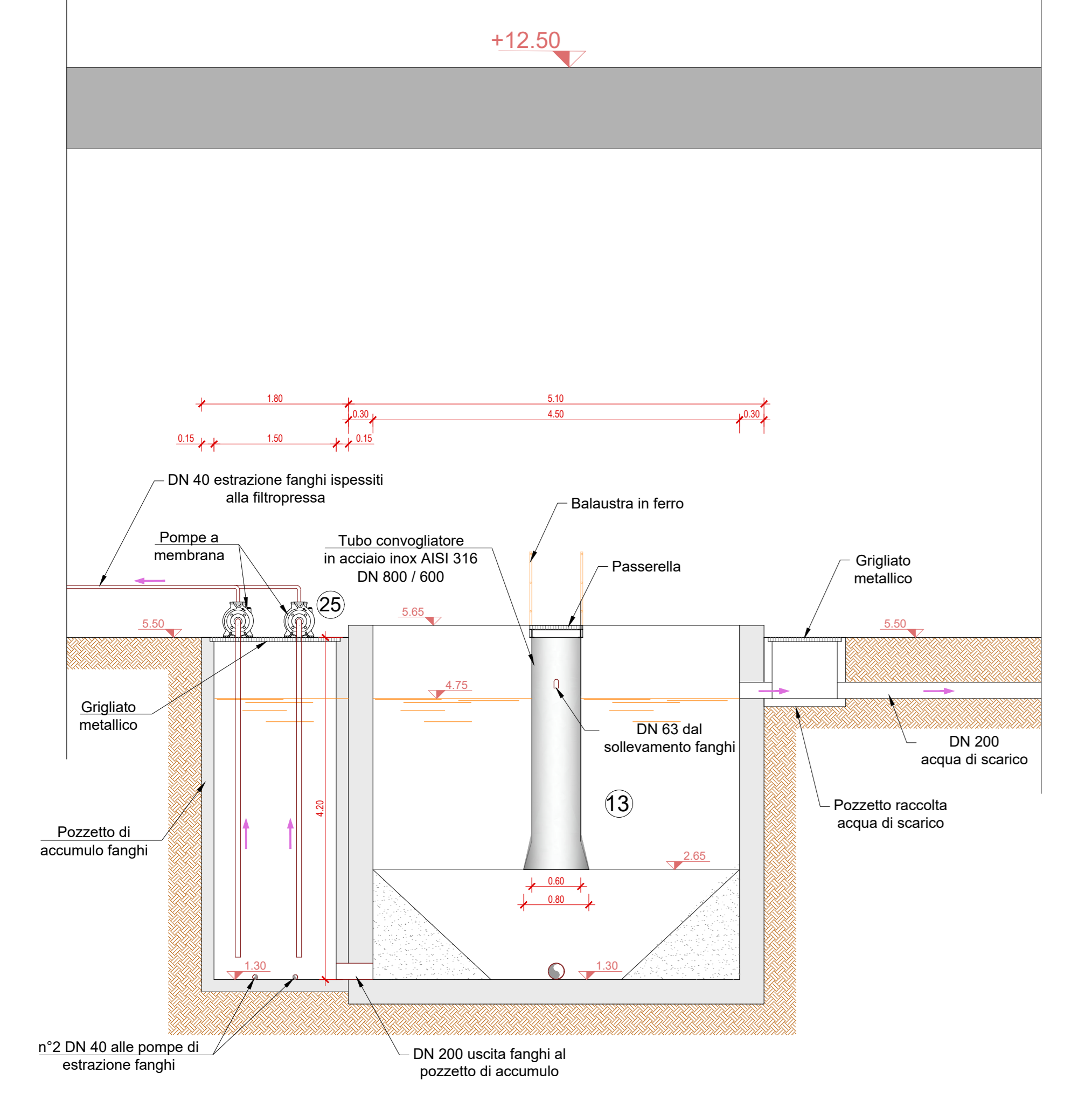
CALCESTRUZZO

- Classe di resistenza: C35/45
- Classe di esposizione: XA3
- Massimo rapporto acqua-cemento: 0.45
- Minimo contenuto di cemento: 360 Kg/m³

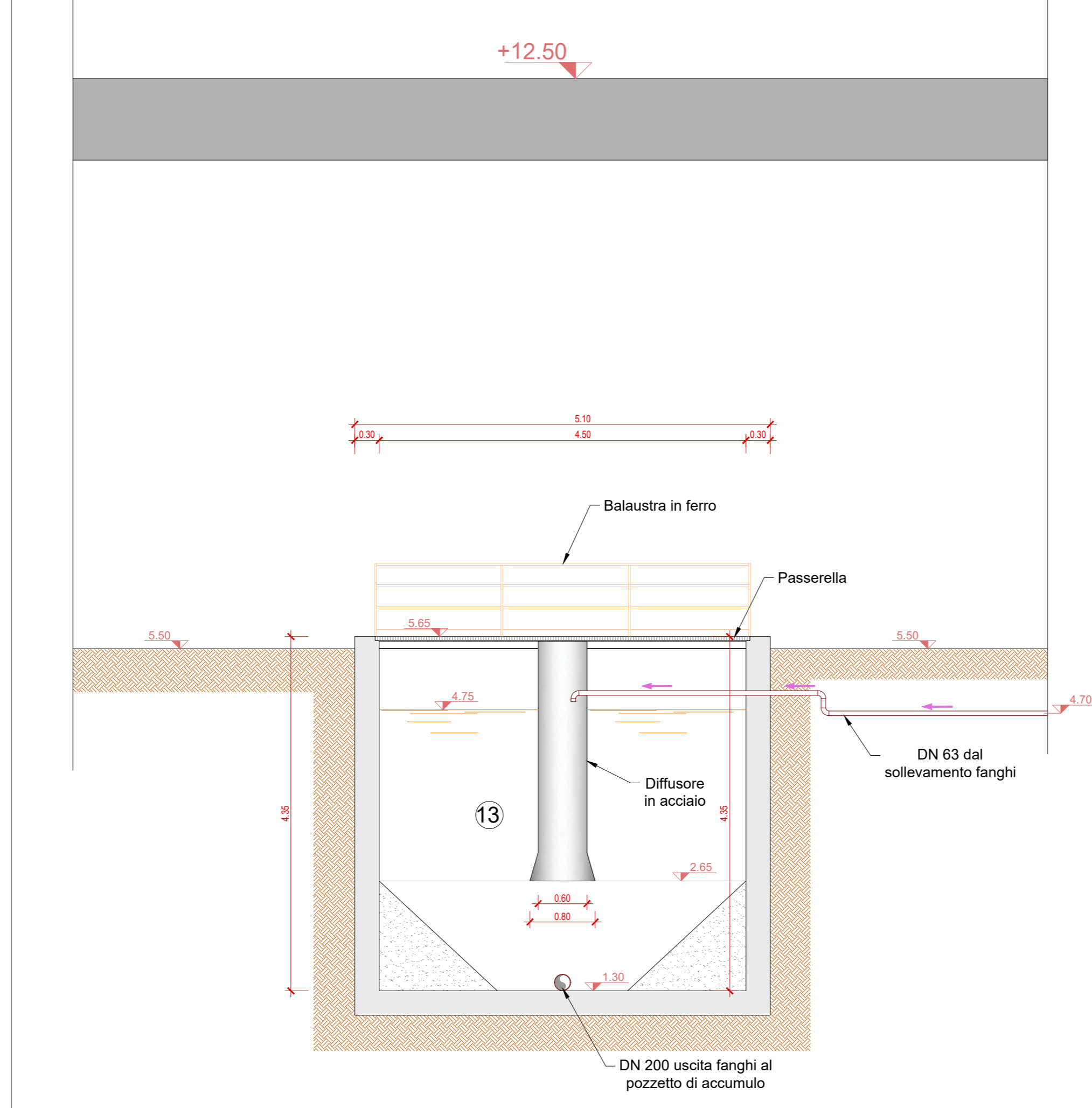
ACCIAIO DI ARMATURA

- B 450 C
- COPRIFERRO = 5 cm

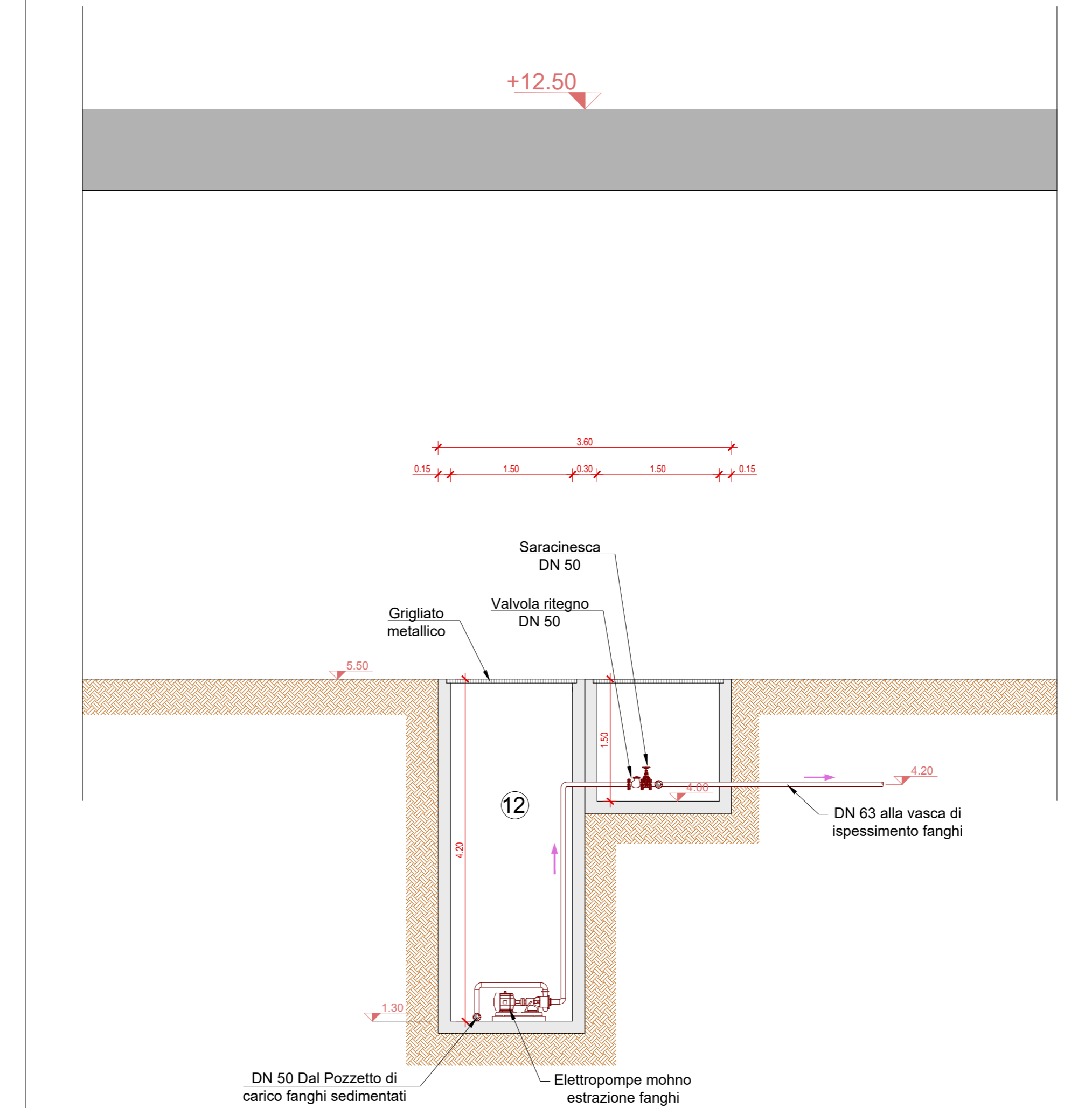
SEZIONE TRASVERSALE B-B Scala 1:50



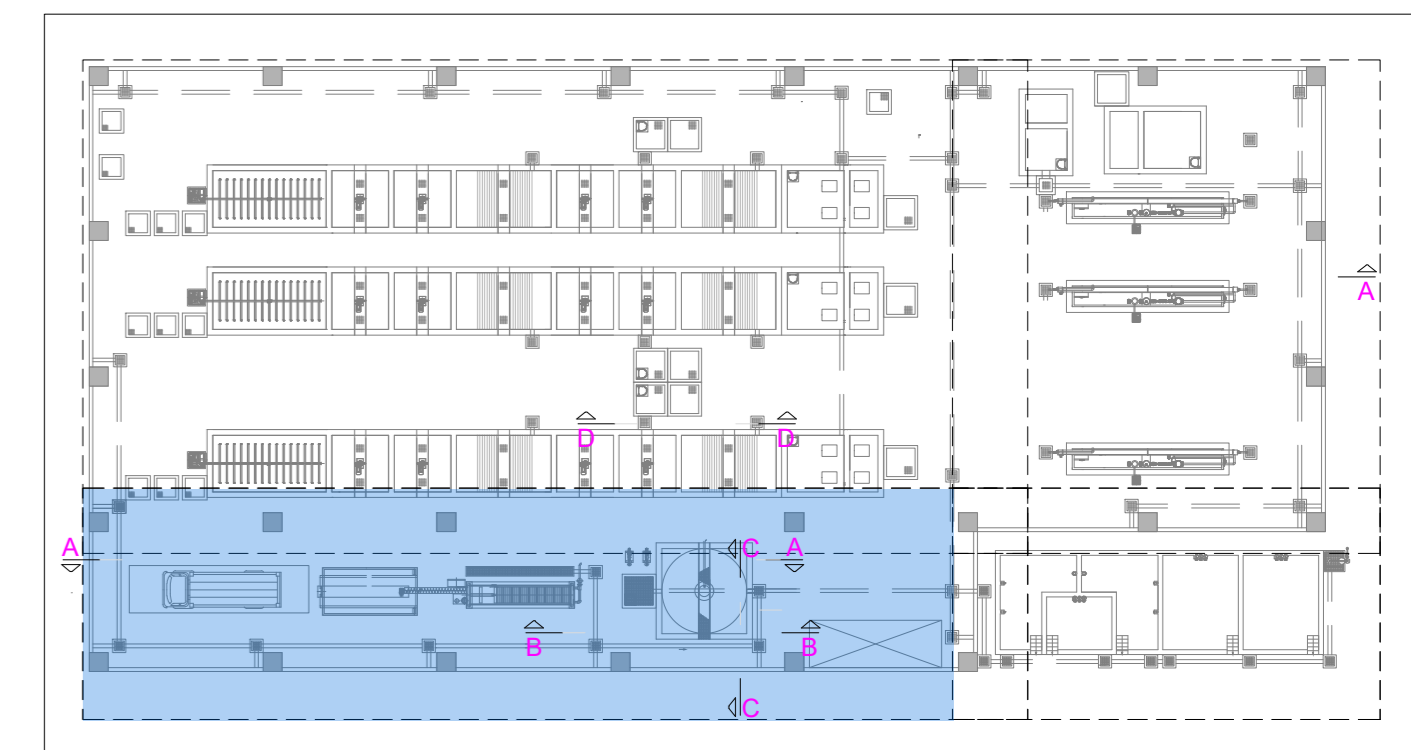
SEZIONE TRASVERSALE C-C Scala 1:50



SEZIONE TRASVERSALE D-D Scala 1:50



KEY - PLAN



LEGENDA

- | | |
|--|--|
| 1 VASCHE DI OSSIDAZIONE FERRO (W = 54 mc/cad) | 15 CASSONE DI RACCOLTA FANGHI DISIDRATATI (RIEMPIUTO CON NASTRO TRASPORTATORE) |
| 2 VASCHE DI TRATTAMENTO MANGANESE-BORO-ZINCO (W = 27 mc/cad) | 16 SERBATOI DI STOCCAGGIO REATTIVI |
| 3 VASCHE DI FLOCCULAZIONE (W = 27 mc/cad) | 17 COMPRESSORI - OSSIDAZIONE |
| 4 VASCHE DI SEDIMENTAZIONE A PACCHI LAMELLARI (W = 40 mc/cad) | 18 COMPRESSORI - LAVAGGIO FILTRI AUTOPULENTI |
| 5 VASCHE DI CORREZIONE PH PER PRECIPITAZIONE ALLUMINIO (Q = 27 mc/cad) | 19 CANALETTA GRIGLIATA PERIMETRALE |
| 6 VASCHE DI FLOCCULAZIONE (W = 27 mc/cad) | 20 BY PASS GENERALE IMPIANTO - ALLA DEPURAZIONE |
| 7 VASCHE DI SEDIMENTAZIONE A PACCHI LAMELLARI (W = 40 mc/cad) | 21 QUADRI ELETTRICI |
| 8 VASCHE DI SOLLEVAMENTO INTERMEDIO - ALL'OSMOSI (Q = 70 mch - cad) | 22 INGOMBRO AUTOMEZZO DI TRASPORTO FANGHI |
| 9 SKID OSMOSI INVERSA CON FILTRO AUTOPULENTE E FILTRO A CARTUCCIA (Q = 70 mch - cad) | 23 INGRESSO ACQUE DA TRATTARE ALLA SINGOLA LINEA - CONDOTTA DN 140 PEAD |
| 10 SOLLEVAMENTO ACQUE TRATTATE - ALL'IRRIGAZIONE/ALLA RETE DI LAVAGGIO IMP. COROGLIO (Q = 140 mch) | 24 INGRESSO ACQUE DA TRATTARE + BYPASS - CONDOTTE DN 225 PEAD |
| 11 SOLLEVAMENTO ACQUE DI SCARTO DELL'OSMOSI - ALLA DEPURAZIONE (Q = 55 mch) | 25 POMPE A MEMBRANA - INVIO FANGHI ALLA FILTROPRESSA |
| 12 SOLLEVAMENTO FANGHI - ALL'ISPESSENTAMENTO | 26 CAMERETTE DI MANOVRA CON ELETTROVALVOLE DN 125-DN 200 - BY PASS DELLE ACQUE CHIARIFLOCCULATE ALLA DEPURAZIONE |
| 13 VASCA DI ISPESSENTAMENTO (W = 30 mc) | 27 CAMERETTE DI MANOVRA CON ELETTROVALVOLE DN125-DN200 - BY PASS ALLA RETE DI LAVAGGIO IMP. COROGLIO |
| 14 DISIDRATAZIONE CON FILTROPRESSA (Q = 12 mc/g) | 28 CABINA DI TRASFORMAZIONE E QUADRI |
| | 29 DISPOSITIVI DI DOSAGGIO CARBONI ATTIVI IN POLVERE |

LEGENDA LINEE ACQUE E FANGHI

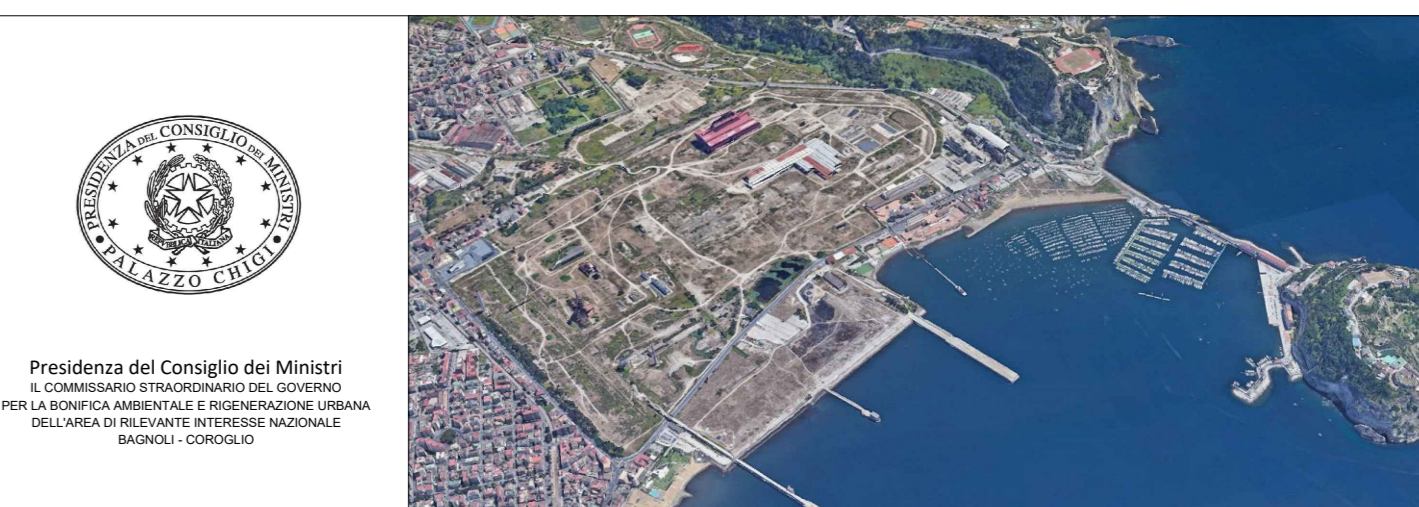
- INGRESSO ACQUE DA TRATTARE
- ACQUE IN USCITA DAL TRATTAMENTO CHIMICO-FISICO INDIRIZZATE ALL'OSMOSI
- ACQUE IN USCITA DAL TRATTAMENTO CHIMICO-FISICO INDIRIZZATE ALLA DEPURAZIONE (IMPIANTO DI COROGLIO/CUMA)
- ACQUE DI SCARTO DELL'OSMOSI INVERSA INDIRIZZATE ALLA DEPURAZIONE (IMPIANTO DI COROGLIO/CUMA)
- ACQUE TRATTATE - INDIRIZZATE ALLA VASCA DI IRRIGAZIONE DEL PARCO
- ACQUE TRATTATE - INDIRIZZATE ALL'IMPIANTO DI COROGLIO (LAVAGGIO APPARECCHIATURE)
- ACQUE SURNATANTI - DRENAGGI IMPIANTO
- LINEA FANGHI

TUBAZIONI DN 225 - DN 140 - 63 - 40 IN PEAD PE100 PN10
TUBAZIONI DN 315 - DN 200 IN PVC SN8

AREA DI RILEVANTE INTERESSE NAZIONALE DI BAGNOLI - COROGLIO (NA)

D.P.C.M. 15.10.2015
Interventi per la bonifica ambientale e rigenerazione urbana dell'area di Bagnoli - Coroglio

Infrastrutture, reti idriche, trasportistiche ed energetiche dell'area del Sito di Interesse Nazionale di Bagnoli - Coroglio



STAZIONE APPALTANTE

INVITALIA S.p.A. - Via... - Roma, Italia

PROGETTO DEFINITIVO

REVISIONE	DATA	AGGIORNAMENTI	SCALA	ELABORATO
0	MAGGIO 2023	Emissione	1:50	SC

Elaborato: **INFRASTRUTTURE IDRICHE HUB IDRICO - NUOVO IMPIANTO TAF 3**

Sezioni trasversali e longitudinali linea fanghi:

DATA: MAGGIO 2023
CODICE ELABORATO: SX.05.03.10.04