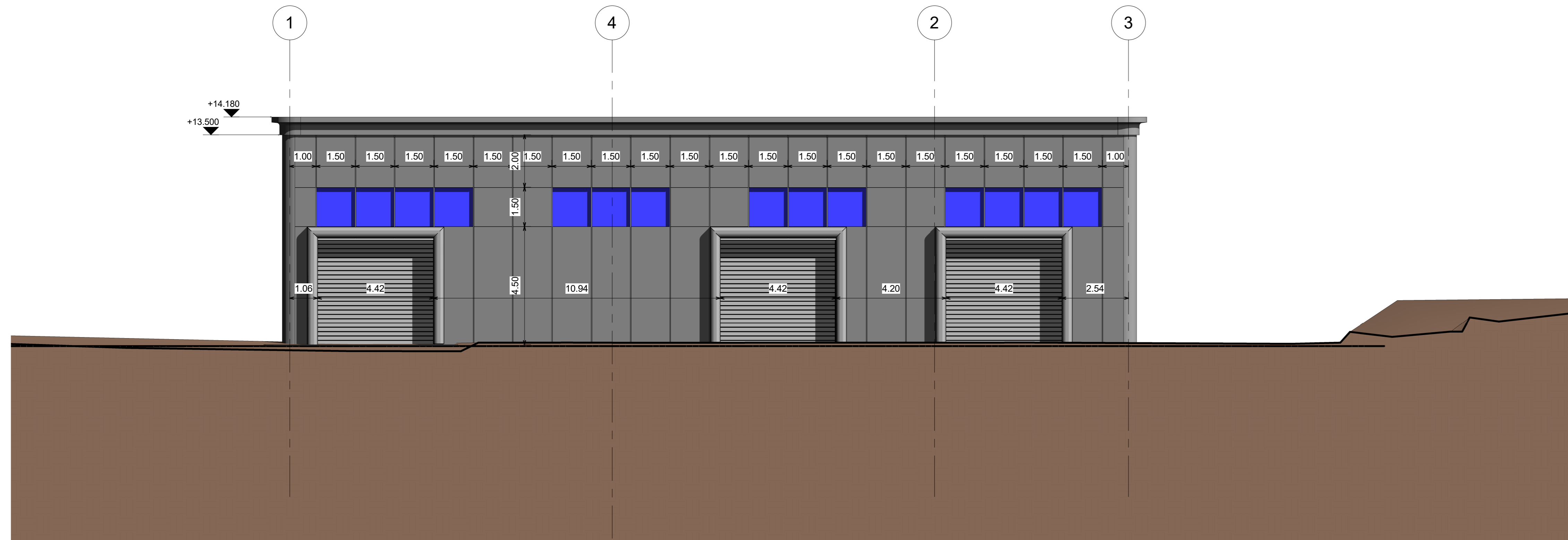
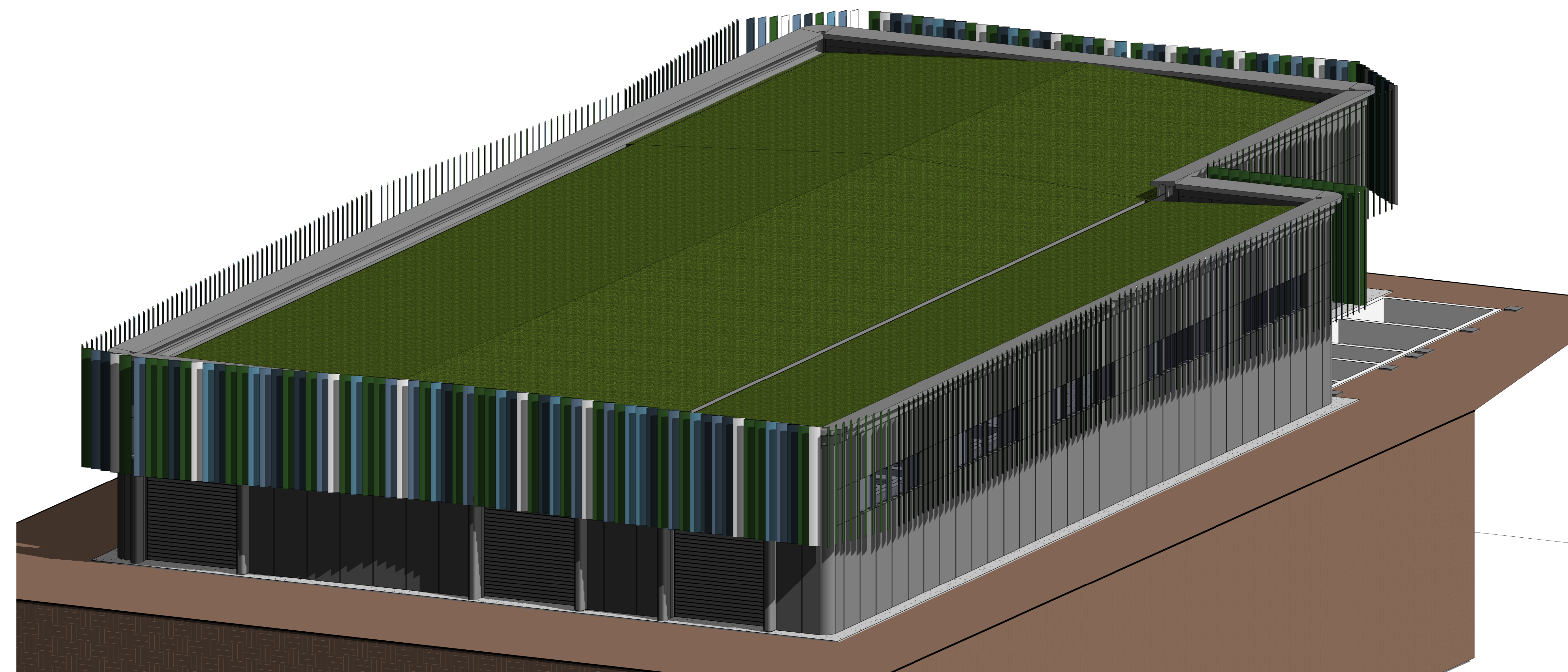


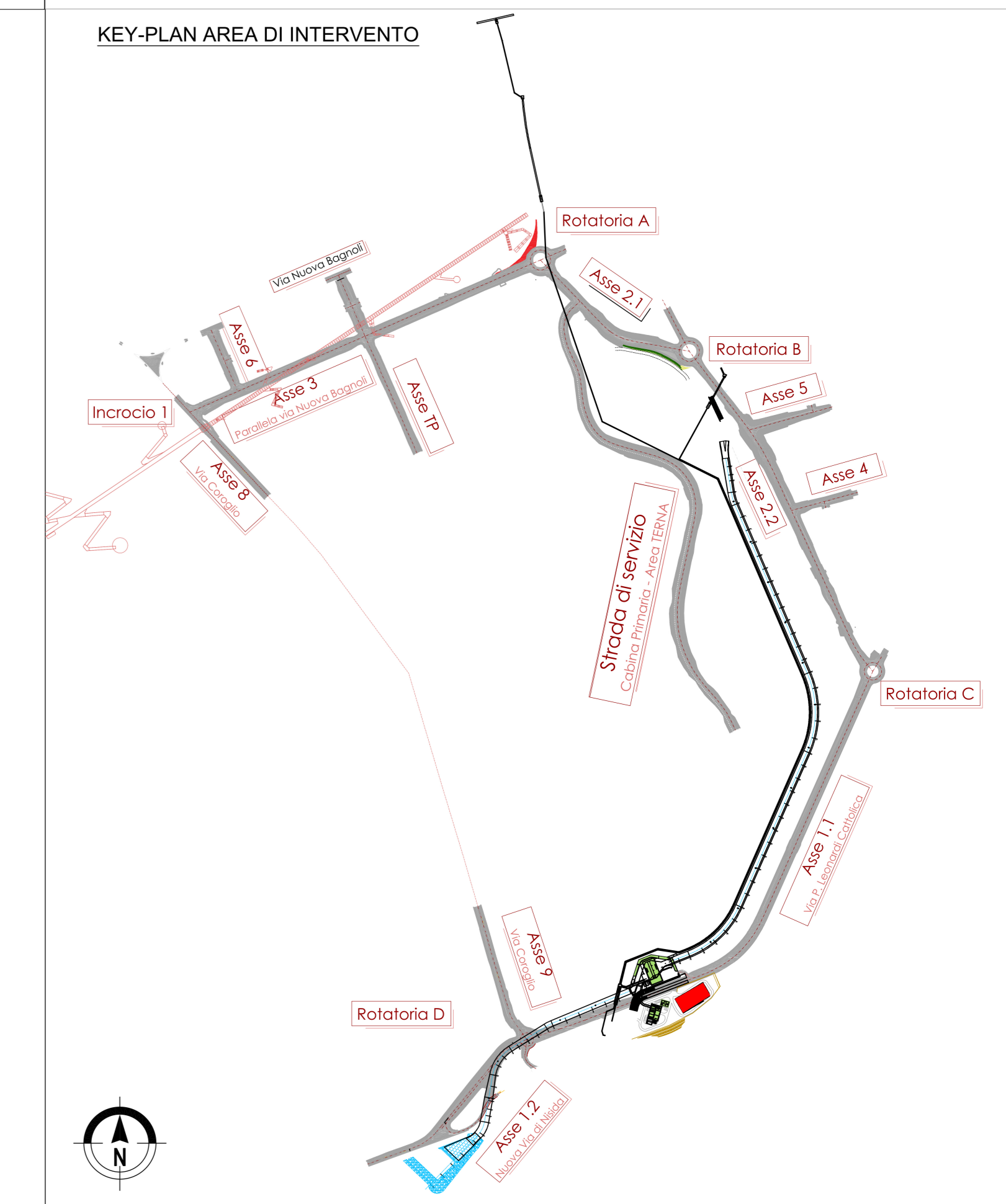
1 Prospetto A
Scala 1 : 100



3 Sezione esterna A
Scala 1 : 100



2 Assonometria 01
Scala



OPERE MAGGIORI: CALCESTRUZZO

CALCESTRUZZO MAGRO

- Classe di resistenza minima C12/15
- Tipo di cemento cem I - V
- Classe di esposizione ambientale : X0
- Massima dimensione aggregati : 40 mm

PALI DI FONDAZIONE

- Classe di resistenza minima C32/40
- Tipo di cemento cem III - V
- Contorno minimo di cemento 340 kg/m³
- Rapporto A/C : <= 0,55
- Classe minima di consistenza : S5
- Classe di esposizione ambientale : XA1
- Diametro massimo inerti : 32mm
- Copriferro nominale minimo : 75 mm

SOLETTI DI FONDAZIONE E MURI INTERRATI

- Classe di resistenza minima C32/40
- Tipo di cemento cem III - V
- Contorno minimo di cemento 340 kg/m³
- Rapporto A/C : <= 0,50
- Classe minima di consistenza : S4
- Classe di esposizione ambientale : XA1
- Diametro massimo inerti : 25mm
- Copriferro nominale minimo : 45 mm

STRUTTURE IN ELEVAZIONE GETTATE IN OPERA

- Classe di resistenza minima C32/40
- Tipo di cemento cem III - V
- Contorno minimo di cemento 340 kg/m³
- Rapporto A/C : <= 0,50
- Classe minima di consistenza : S4
- Classe di esposizione ambientale : XC4+XS1
- Diametro massimo inerti : 25mm
- Copriferro nominale minimo : 45 mm

STRUTTURE IN ELEVAZIONE PREFABBRICATE

- Classe di resistenza minima C35/45
- Tipo di cemento cem III - V
- Contorno minimo di cemento 360 kg/m³
- Rapporto A/C : <= 0,50
- Classe minima di consistenza : S4
- Classe di esposizione ambientale : XC4+XS1
- Diametro massimo inerti : 25mm
- Copriferro nominale minimo armatura lenta : 45 mm
- Copriferro nominale minimo armatura precompressione : 55 mm

SPECIFICHE GENERALI

- Controllo di accettazione per il calcestruzzo (D.M. 1/7/19)
- Tutte le caratteristiche sopra indicate per il calcestruzzo devono essere riportate nella bolla di consegna.
- E' vietata qualunque aggiunta d'acqua al calcestruzzo in cantiere.
- Prima di ogni getto avviare la Direzione Lavori Strutturale.
- Il getto con temperatura dell'aria inferiori a 5°C deve essere autorizzato dalla Direzione Lavori Strutturale.
- In fase di stagionatura dei getti impedire l'esposizione superficiale dei getti per pioggia o sovralluvamento d'acqua.
- In fase di stagionatura dei getti con temperatura dell'aria superiori a 25°C o in presenza di forte irraggiamento solare o di vento, procedere a bagnatura delle superfici già indurite.

OPERE MAGGIORI: ACCIAIO

ACCIAIO PER C.A. IN BARRE AD ADERENZA MIGLIORATA TIPO B450C CONTR.

ϕ 450 N/mm² ϕ 540 N/mm²

L'acciaio fornito dovrà essere di tipo saldabile. A5 > 12%

Ogni fornitura deve essere accompagnata da copia conforme del relativo certificato, con data non anteriore a tre mesi, emesso dal Laboratorio Ufficiale incaricato del controllo in stabilimento.

ACCIAIO STRUTTURALE DA CARPENTERIA TIPO S355 (SECONDO EN 10025-2:2006)

ϕ 355 N/mm² ϕ 580 N/mm²

Le lamiere e profili saranno dotate di certificato di collaudo 3.1 B secondo UNI EN 10204.

I materiali saranno provvisti di marchio CE.

ACCIAIO TIPO DYWIDAG Y1050H

ϕ 900 N/mm² ϕ 1600 N/mm²

ACCIAIO PER TRANTI IN TREFOLI DA 0,8" STABILIZZATI

ϕ 1270 N/mm² ϕ 1600 N/mm²

AREA DI RILEVANTE INTERESSE NAZIONALE DI BAGNOLI - COROGGIO (NA)

D.P.C.M. 15.10.2015

Interventi per la bonifica ambientale e rigenerazione urbana dell'area di Bagnoli - Coroglio

Infrastrutture, reti idriche, trasportistiche ed energetiche dell'area del Sito di Interesse Nazionale di Bagnoli - Coroglio

Presidenza del Consiglio dei Ministri
Ministero dell'Ambiente e della Protezione Civile
DIREZIONE REGIONALE AMBIENTE E PROTEZIONE CIVILE
BAGNOLI - COROGGIO

STAZIONE APPALTANTE

INVITALIA S.p.A. - Ing. Andrea M. Mignone - Via S. O. 1322/14, Corchiano (VT) - Tel. 0774/411111 - Fax 0774/411111 - Email: info@invitalia.it

PROGETTO DEFINITIVO

REVISIONE	DATA	AGGIORNAMENTI	SCALA
A	GIUGNO 2023	EMMISSIONE	1 : 100

Autore: HUB IDRICO - NUOVO IMPIANTO TAF 3
INFRASTRUTTURE IDRICHE
Nuovo impianto di Depurazione TAF3 - Prospetti lav. 1

REDAZIONE: GIUGNO 2023
VERIFICAZIONE: GIUGNO 2023
APPROVAZIONE: GIUGNO 2023
DATA: GIUGNO 2023
CODICE ELABORATO: AX.05.03.02.01