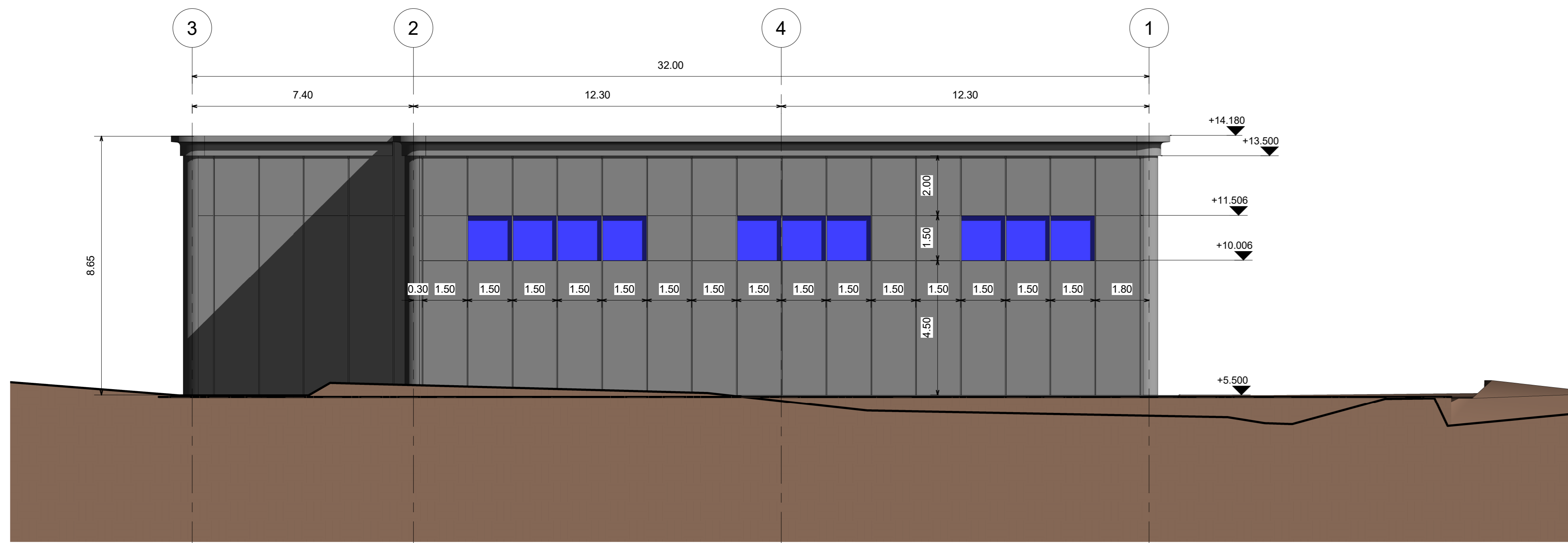
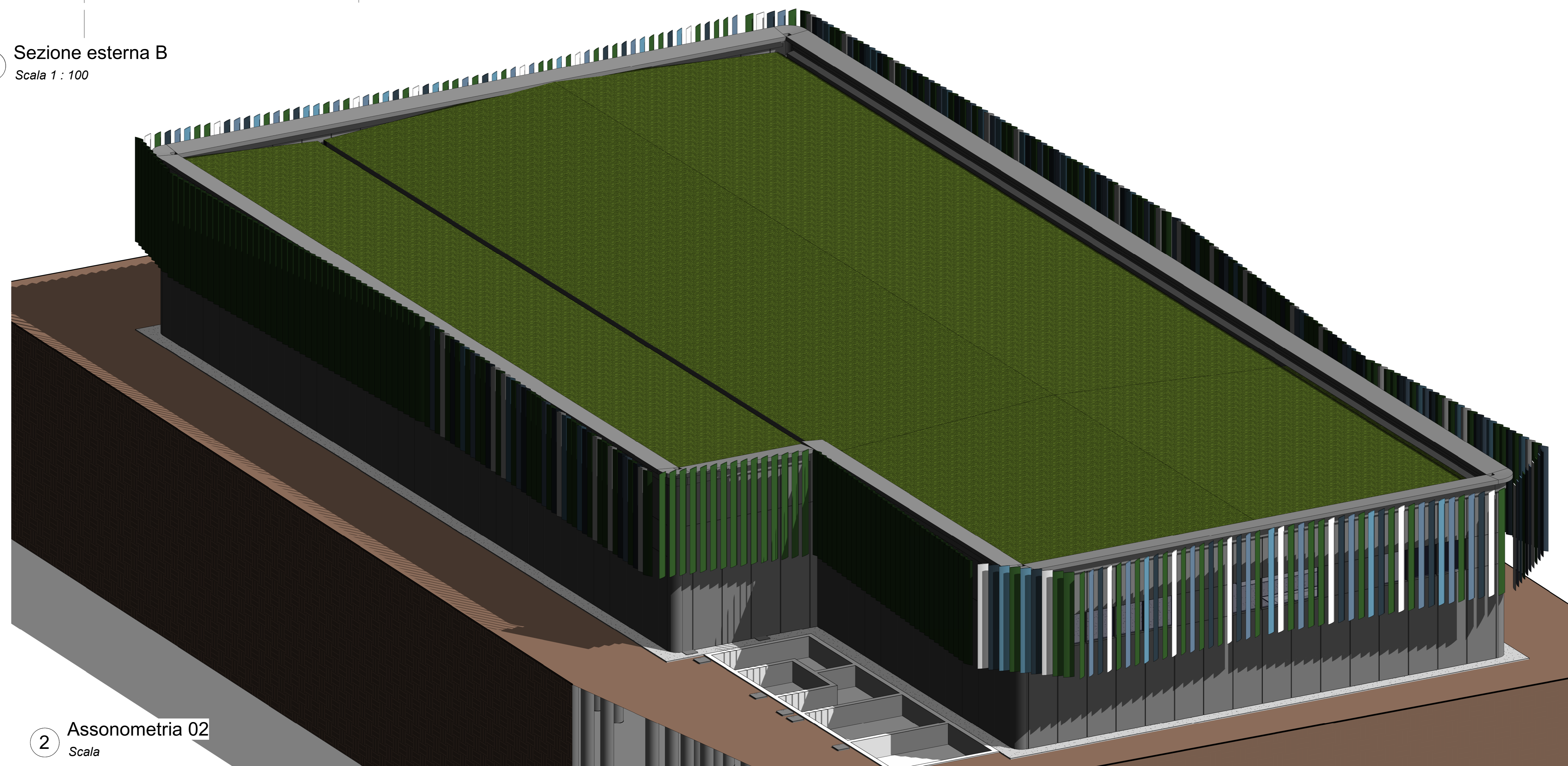


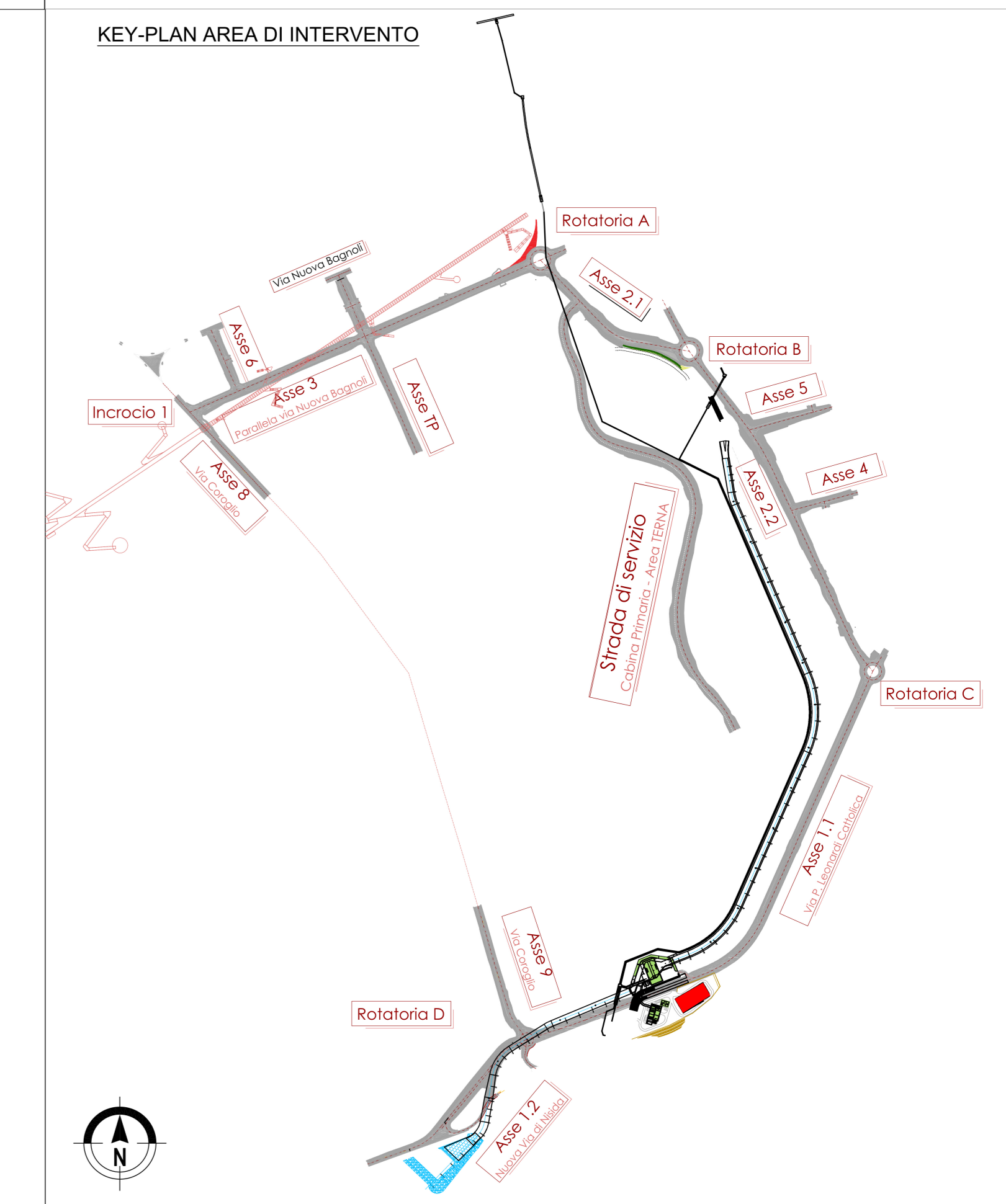
3 Prospetto B
Scala 1:100



1 Sezione esterna B
Scala 1:100



2 Assonometria 02
Scala



OPERE MAGGIORI: CALCESTRUZZO

CALCESTRUZZO MAGRO

- Classe di resistenza minima C12/15
- Tipo di cemento cem I - V
- Classe di esposizione ambientale : X0
- Massima dimensione aggregati : 40 mm

PALI DI FONDAZIONE

- Classe di resistenza minima C32/40
- Tipo di cemento cem : III - V
- Contenzuto minimo di cemento 340 kg/m³
- Rapporto A/C : <= 0.55
- Classe minima di consistenza : S5
- Classe di esposizione ambientale : XA1
- Diametro massimo inerti : 32mm
- Copriferro nominale minimo : 75 mm

SOLETTA DI FONDAZIONE E MURI INTERRATI

- Classe di resistenza minima C32/40
- Tipo di cemento cem : III - V
- Contenzuto minimo di cemento 340 kg/m³
- Rapporto A/C : <= 0.50
- Classe minima di consistenza : S4
- Classe di esposizione ambientale : XA1
- Diametro massimo inerti : 25mm
- Copriferro nominale minimo : 45 mm

STRUTTURE IN ELEVAZIONE GETTATE IN OPERA

- Classe di resistenza minima C32/40
- Tipo di cemento cem : III - V
- Contenzuto minimo di cemento 340 kg/m³
- Rapporto A/C : <= 0.50
- Classe minima di consistenza : S4
- Classe di esposizione ambientale : XC4+XS1
- Diametro massimo inerti : 25mm
- Copriferro nominale minimo : 45 mm

STRUTTURE IN ELEVAZIONE PREFABBRICATE

- Classe di resistenza minima C35/45
- Tipo di cemento cem : III - V
- Contenzuto minimo di cemento 360 kg/m³
- Rapporto A/C : <= 0.50
- Classe minima di consistenza : S4
- Classe di esposizione ambientale : XC4+XS1
- Diametro massimo inerti : 25mm
- Copriferro nominale minimo armatura lenta : 45 mm
- Copriferro nominale minimo armatura di precompressione : 55 mm

SPECIFICHE GENERALI

- Controllo di accettazione per il calcestruzzo (D.M. 17/11/18)
- Tutte le caratteristiche sopra indicate per il calcestruzzo devono essere riportate nella bolla di consegna.
- E' vietata qualunque aggiunta d'acqua al calcestruzzo in cantiere
- Prima di ogni getto avvisare la Direzione Lavori Strutturale
- Il getto con temperatura dell'aria inferiori a 5°C deve essere autorizzato dalla Direzione Lavori Strutturale
- In fase di stagionatura dei getti l'impedimento superficiale dei getti per pioggia o riscaldamento d'acqua
- In fase di stagionatura dei getti con temperatura dell'aria superiori a 25°C o in presenza di forte irraggiamento solare o di vento, procedere a bagnatura delle superfici già indurite

OPERE MAGGIORI: ACCIAIO

ACCIAIO PER C.A. IN BARRE AD ADERENZA MIGLIORATA TIPO B450C CONTR.

ϕ 450 Nmm² ϕ 540 Nmm²

L'acciaio fornito dovrà essere di tipo saldabile. A5 > 12%

Ogni fornitura deve essere accompagnata da copia conforme del relativo certificato, con data non anteriore a tre mesi, emesso dal Laboratorio Ufficiale incaricato del controllo in stabilimento.

ACCIAIO STRUTTURALE DA CARPENTERIA TIPO S355 (SECONDO EN 10025-5:2006)

ϕ 355 Nmm² ϕ 580 Nmm²

Le lamiere e profili saranno dotate di certificato di collaudo 3.1 B secondo UNI EN 10204.

I materiali saranno provvisti di marchio CE.

ACCIAIO TIPO DYWIDAG Y1050H

ϕ 900 Nmm² ϕ 1600 Nmm²

ACCIAIO PER TRANTI IN TREFOLI DA 0.8" STABILIZZATI

ϕ 1670 Nmm² ϕ 1960 Nmm²

AREA DI RILEVANTE INTERESSE NAZIONALE DI BAGNOLI - CORGIOLIO (NA)

D.P.C.M. 15.10.2015

Interventi per la bonifica ambientale e rigenerazione urbana dell'area di Bagnoli - Coroglio

Infrastrutture, reti idriche, trasportistiche ed energetiche dell'area del Sito di Interesse Nazionale di Bagnoli - Coroglio

Presidenza del Consiglio dei Ministri
A. CIAMPI
MINISTERO DELL'AMBIENTE, TERRITORIO E TURISMO
BAGNOLI - CORGIOLIO

STAZIONE APPALTANTE

INVITALIA S.p.A. - Ing. Roberto Andreola - Via Salaria, 1015 - 00198 Roma - Tel. 06/498111 - Fax 06/49811211 - Email: invitalia@invitalia.it

PROGETTO DEFINITIVO

REVISIONE	DATA	EMESSE	AGGIORNAMENTI	SCALA	ELABORATO
A	GIUGNO 2023	EMESIONE		1:100	AX.05.03.02.02