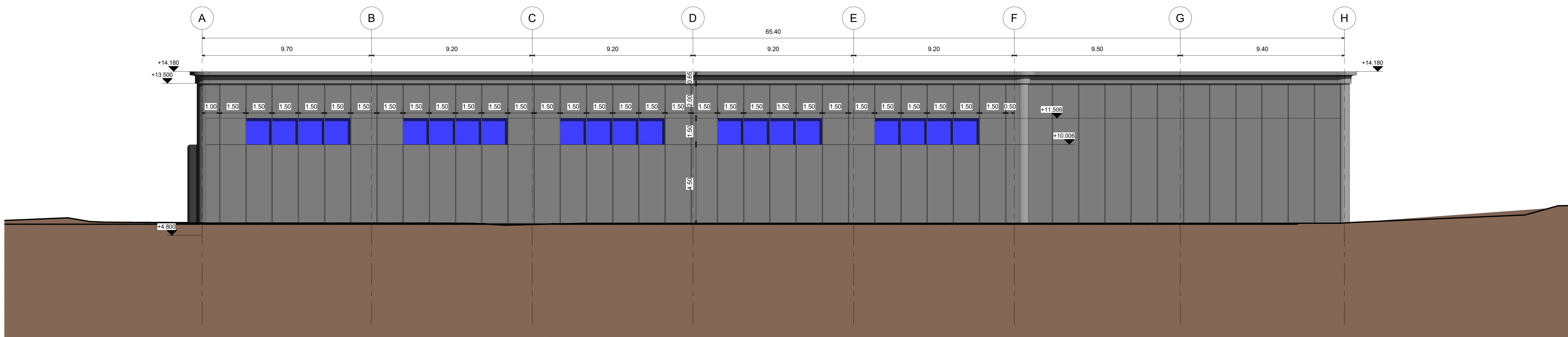
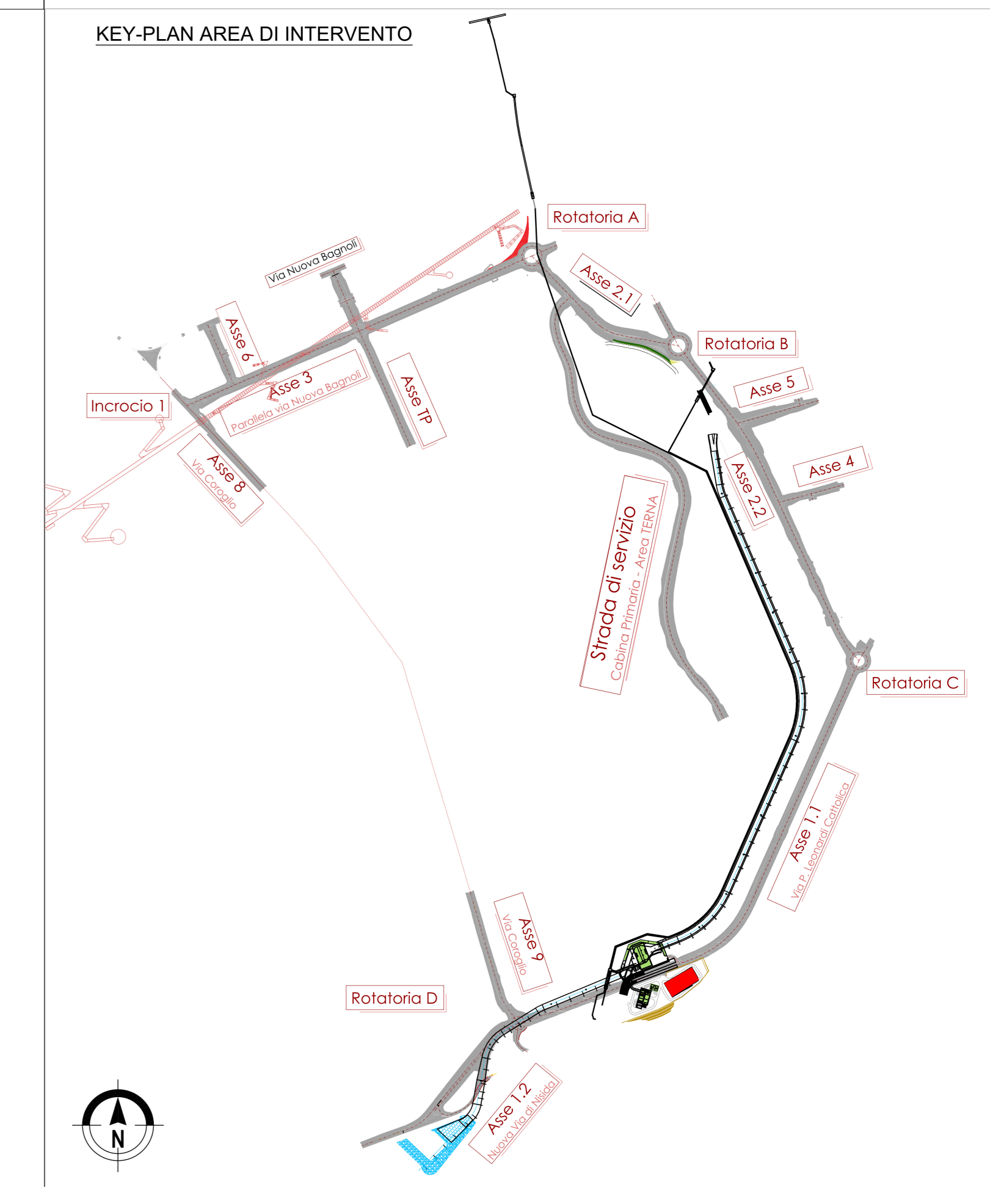


1 Prospetto C
Scala 1 : 100



2 Sezione esterna C
Scala 1 : 100



OPERE MAGGIORI: CALCESTRUZZO

CALCESTRUZZO MAGRO

- Classe di resistenza minima C12/15
- Tipo di cemento cem: I - V
- Classe di esposizione ambientale: X0
- Massima dimensione aggregati: 40 mm

PALI DI FONDAZIONE

- Classe di resistenza minima C32/40
- Tipo di cemento cem: III - V
- Contorno minimo di cemento 340 kg/m³
- Rapporto A/C: <= 0,55
- Classe minima di consistenza: S5
- Classe di esposizione ambientale: XA1
- Diametro massimo inerti: 32mm

Copri ferro normale minimo: 75 mm

SOLETTA DI FONDAZIONE E MURI INTERRATI

- Classe di resistenza minima C32/40
- Tipo di cemento cem: III - V
- Contorno minimo di cemento 340 kg/m³
- Rapporto A/C: <= 0,50
- Classe minima di consistenza: S4
- Classe di esposizione ambientale: XA1
- Diametro massimo inerti: 25mm

Copri ferro normale minimo: 45 mm

STRUTTURE IN ELEVAZIONE GETTATE IN OPERA

- Classe di resistenza minima C32/40
- Tipo di cemento cem: III - V
- Contorno minimo di cemento 340 kg/m³
- Rapporto A/C: <= 0,50
- Classe minima di consistenza: S4
- Classe di esposizione ambientale: XC4+XS1
- Diametro massimo inerti: 25mm

Copri ferro normale minimo: 45 mm

STRUTTURE IN ELEVAZIONE PREFABBRICATE

- Classe di resistenza minima C35/45
- Tipo di cemento cem: III - V
- Contorno minimo di cemento 360 kg/m³
- Rapporto A/C: <= 0,50
- Classe minima di consistenza: S4
- Classe di esposizione ambientale: XC4+XS1
- Diametro massimo inerti: 25mm

Copri ferro normale minimo armatura lenta: 45 mm

Copri ferro normale minimo armatura precompressione: 55 mm

SPECIFICHE GENERALI

- Controllo di accettazione per il calcestruzzo (D.M. 1/71/18)
- Tutte le caratteristiche sopra indicate per il calcestruzzo devono essere riportate nella bolla di consegna.
- E' vietata qualunque saggiatura d'acqua al calcestruzzo in cantiere.
- Presa di ogni getto avanzare la Direzione Lavori Strutturale.
- Il getto con temperatura dell'aria inferiori a 5°C deve essere autorizzato dalla Direzione Lavori Strutturale.
- In fase di stagionatura dei getti impedire l'assorbimento superficiale dei getti per pioggia o riscaldamento d'acqua.
- In fase di stagionatura dei getti con temperatura dell'aria superiori a 25°C o in presenza di forte irraggiamento solare o di vento, procedere a bagnatura delle superfici già indurite.

OPERE MAGGIORI: ACCIAIO

ACCIAIO PER C.A. IN BARRE AD ADERENZA MIGLIORATA TIPO B450C CONTR.

Ø 450 N/mm² Ø 540 N/mm²

L'acciaio fornito dovrà essere di tipo saldabile. A5 > 12%

Ogni fornitura deve essere accompagnata da copia conforme del relativo certificato, con data non anteriore a tre mesi, emesso dal Laboratorio Ufficiale incaricato del controllo in stabilimento.

ACCIAIO STRUTTURALE DA CARPENTERIA TIPO S355 (SECONDO EN 10025-5:2006)

Ø 355 N/mm² Ø 580 N/mm²

Le lamiere e profili saranno dotate di certificato di collaudo 3.1 B secondo UNI EN 10204.

ACCIAIO TIPO DYWIDAG Y100H

Ø 900 N/mm² Ø 1600 N/mm²

ACCIAIO PER TRANTI IN TREFOLI DA Ø 8" STABILIZZATI

Ø 1070 N/mm² Ø 1060 N/mm²

AREA DI RILEVANTE INTERESSE NAZIONALE DI BAGNOLI - CORGLIO (NA)

D.P.C.M. 15.10.2015

Interventi per la bonifica ambientale e rigenerazione urbana dell'area di Bagnoli - Coroglio

Infrastrutture, reti idriche, trasportistiche ed energetiche dell'area del Sito di Interesse Nazionale di Bagnoli - Coroglio

Presidenza del Consiglio dei Ministri
DIREZIONE GENERALE PER LA POLITICA AMBIENTALE E PREVENZIONE DEL RISCHIO
BAGNOLI - CORGLIO

STAZIONE APPALTANTE

INVITALIA S.p.A. - Ing. Roberto Anselmi - Via Salaria 101 - 00198 Roma - Tel. 06/49811 - Fax 06/49811111

PROGETTO DEFINITIVO

REVISIONE	DATA	AGGIORNAMENTI	SCALA
A	GIUGNO 2023	EMMISSIONE	1:100

AX.05.03.02.03