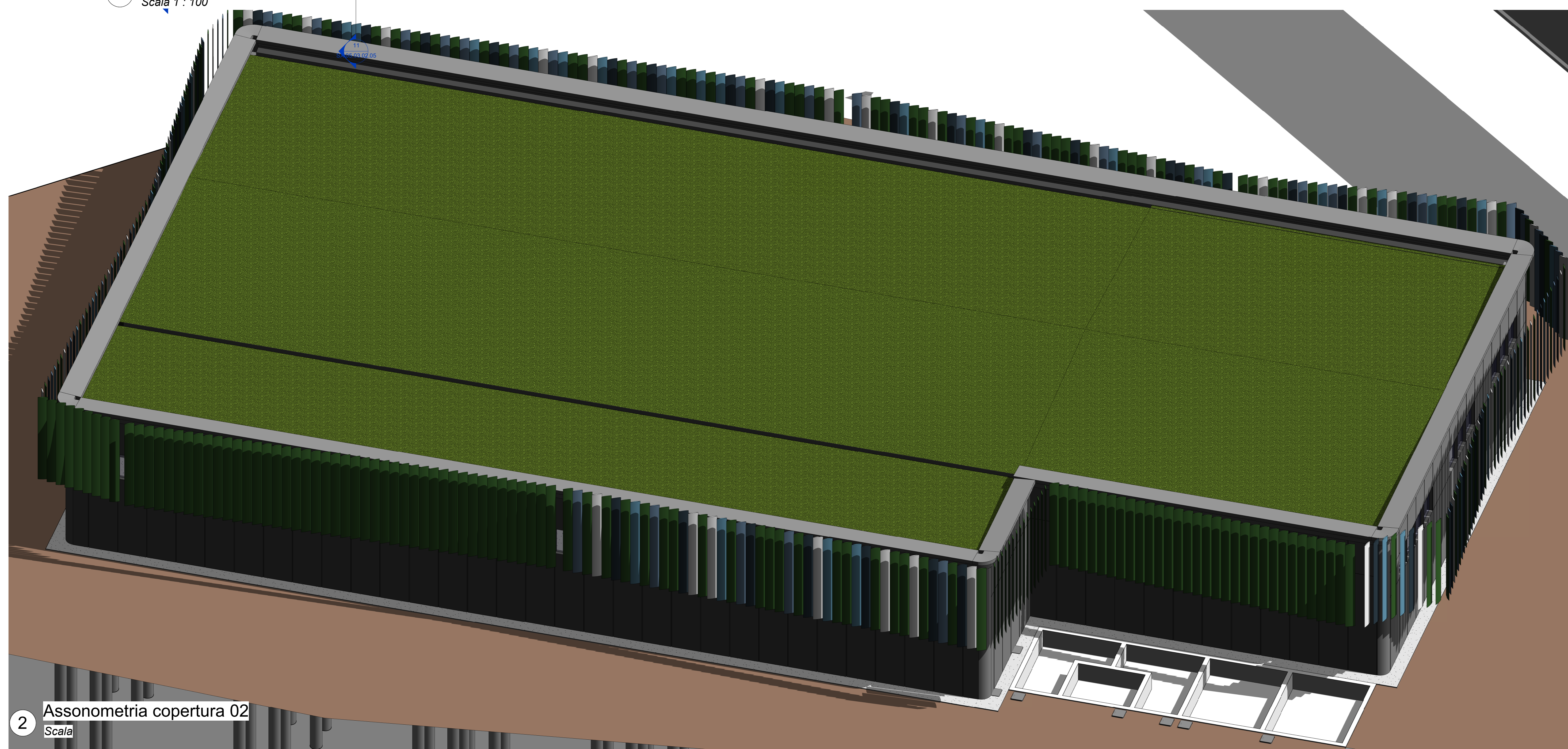
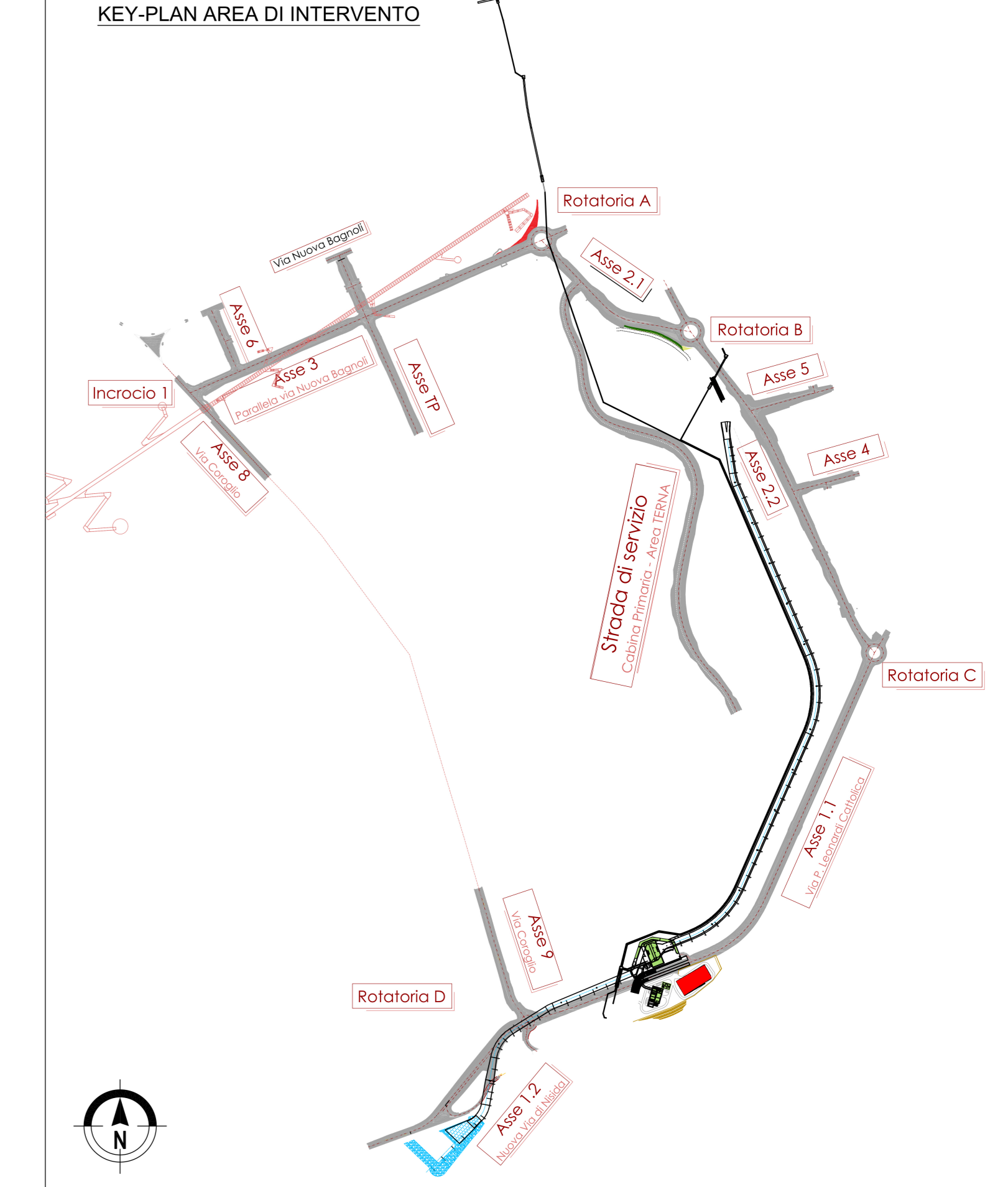


1 Pianta copertura 02
Scala 1 : 100



2 Assonometria copertura 02
Scala



OPERE MAGGIORI: CALCESTRUZZO

CALCESTRUZZO MAGRO

- Classe di resistenza minima C12/15
- Tipo di cemento cem: I - V
- Classe di esposizione ambientale: X0
- Massima dimensione aggregati: 40 mm

PALI DI FONDAZIONE

- Classe di resistenza minima C32/40
- Tipo di cemento cem: III - V
- Contenzuto minimo di cemento 340 kg/m³
- Rapporto A/C: <= 0,55
- Classe minima di consistenza: S5
- Classe di esposizione ambientale: XA1
- Diametro massimo inerti: 32mm

SOLETTA DI FONDAZIONE E MURI INTERRATI

- Classe di resistenza minima C32/40
- Tipo di cemento cem: III - V
- Contenzuto minimo di cemento 340 kg/m³
- Rapporto A/C: <= 0,55
- Classe minima di consistenza: S4
- Classe di esposizione ambientale: XA1
- Diametro massimo inerti: 25mm
- Copriferro nominale minimo: 75 mm

STRUTTURE IN ELEVAZIONE GETTATE IN OPERA

- Classe di resistenza minima C32/40
- Tipo di cemento cem: III - V
- Contenzuto minimo di cemento 340 kg/m³
- Rapporto A/C: <= 0,55
- Classe minima di consistenza: S4
- Classe di esposizione ambientale: XA1
- Diametro massimo inerti: 25mm
- Copriferro nominale minimo: 45 mm

STRUTTURE IN ELEVAZIONE PREFABBRICATE

- Classe di resistenza minima C35/45
- Tipo di cemento cem: III - V
- Contenzuto minimo di cemento 360 kg/m³
- Rapporto A/C: <= 0,50
- Classe minima di consistenza: S4
- Classe di esposizione ambientale: XA1
- Diametro massimo inerti: 25mm
- Copriferro nominale minimo armatura lenta: 45 mm
- Copriferro nominale minimo armatura da precompressione: 55 mm

SPECIFICHE GENERALI

- Controllo di accettazione per il calcestruzzo (D.M. 1/71/18)
- Tutte le caratteristiche sopra indicate per il calcestruzzo devono essere riportate nella bolla di consegna.
- E' vietata qualunque saggiatura d'acqua al calcestruzzo in cantiere
- Prima di ogni getto avanzare la Direzione Lavori Strutturale
- Il getto con temperatura dell'aria inferiori a 5°C deve essere autorizzato dalla Direzione Lavori Strutturale
- In fase di stagionatura dei getti impedire l'assorbimento superficiale dei getti per pioggia o trasvolamento d'acqua
- In fase di stagionatura dei getti con temperatura dell'aria superiori a 25°C o in presenza di forte irraggiamento solare o di vento, procedere a bagnatura delle superfici già indurite

OPERE MAGGIORI: ACCIAIO

ACCIAIO PER C.A. IN BARRE AD ADERENZA MIGLIORATA TIPO B450C CONTR.

⌀ 450 N/mm² ⌀ 540 N/mm²

L'acciaio fornito dovrà essere di tipo saldabile. A5 > 12%

Ogni fornitura deve essere accompagnata da copia conforme del relativo certificato, con data non anteriore a tre mesi, emesso dal Laboratorio Ufficiale incaricato del controllo e stabilimento.

ACCIAIO STRUTTURALE DA CARPENTERIA TIPO S355 (SECONDO EN 10025-5:2005)

⌀ 355 N/mm² ⌀ 580 N/mm²

Le lamiere e i profili saranno dotate di certificato di collaudo 3.1 B secondo UNI EN 10204

I materiali saranno provvisti di marchio CE.

ACCIAIO TIPO DYWIDAG Y1050H

⌀ 900 N/mm² ⌀ 1600 N/mm²

ACCIAIO PER TRANTI IN TREFOLI DA 8" STABILIZZATI

⌀ 1670 N/mm² ⌀ 1900 N/mm²

AREA DI RILEVANTE INTERESSE NAZIONALE DI BAGNOLI - COROGGIO (NA)

D.P.C.M. 15.10.2015

Interventi per la bonifica ambientale e rigenerazione urbana dell'area di Bagnoli - Coroglio

Infrastrutture, reti idriche, trasportistiche ed energetiche dell'area del Sito di Interesse Nazionale di Bagnoli - Coroglio

Presidenza del Consiglio dei Ministri
DIREZIONE GENERALE DI AMMINISTRAZIONE REGIONALE
REGIONE MOLISE
BAGNOLI - COROGGIO

STAZIONE APPALTANTE

ITALIA S.p.A. - Ing. Antonio M. Manganelli - Via S. Maria, 10 - 00187 Roma (RM) - Tel. 06/49811111 - Fax 06/49811112

RESPONSABILE UNICO DEL PROCEDIMENTO Ing. Antonio Manganelli

PROGETTO DI FATTIBILITA' TECNICA ED ECONOMICA

PROGETTAZIONE COSTRUTTIVA: ING. GIOVANNI DEL MONTE
PROGETTAZIONE STRUTTURALE: ING. GIOVANNI DEL MONTE
PROGETTAZIONE IDRAULICA: ING. GIOVANNI DEL MONTE
PROGETTAZIONE ELETTRICA: ING. GIOVANNI DEL MONTE
PROGETTAZIONE MECCANICA: ING. GIOVANNI DEL MONTE
PROGETTAZIONE IMPIANTI: ING. GIOVANNI DEL MONTE
PROGETTAZIONE SISTEMI: ING. GIOVANNI DEL MONTE
PROGETTAZIONE SISTEMI: ING. GIOVANNI DEL MONTE

PROGETTO DEFINITIVO

REVISIONE	DATA	EMISSORE	AGGIORNAMENTI	SCALA
A	GIUGNO 2023	EMISSORE		1:100

PC.05.03.02.02