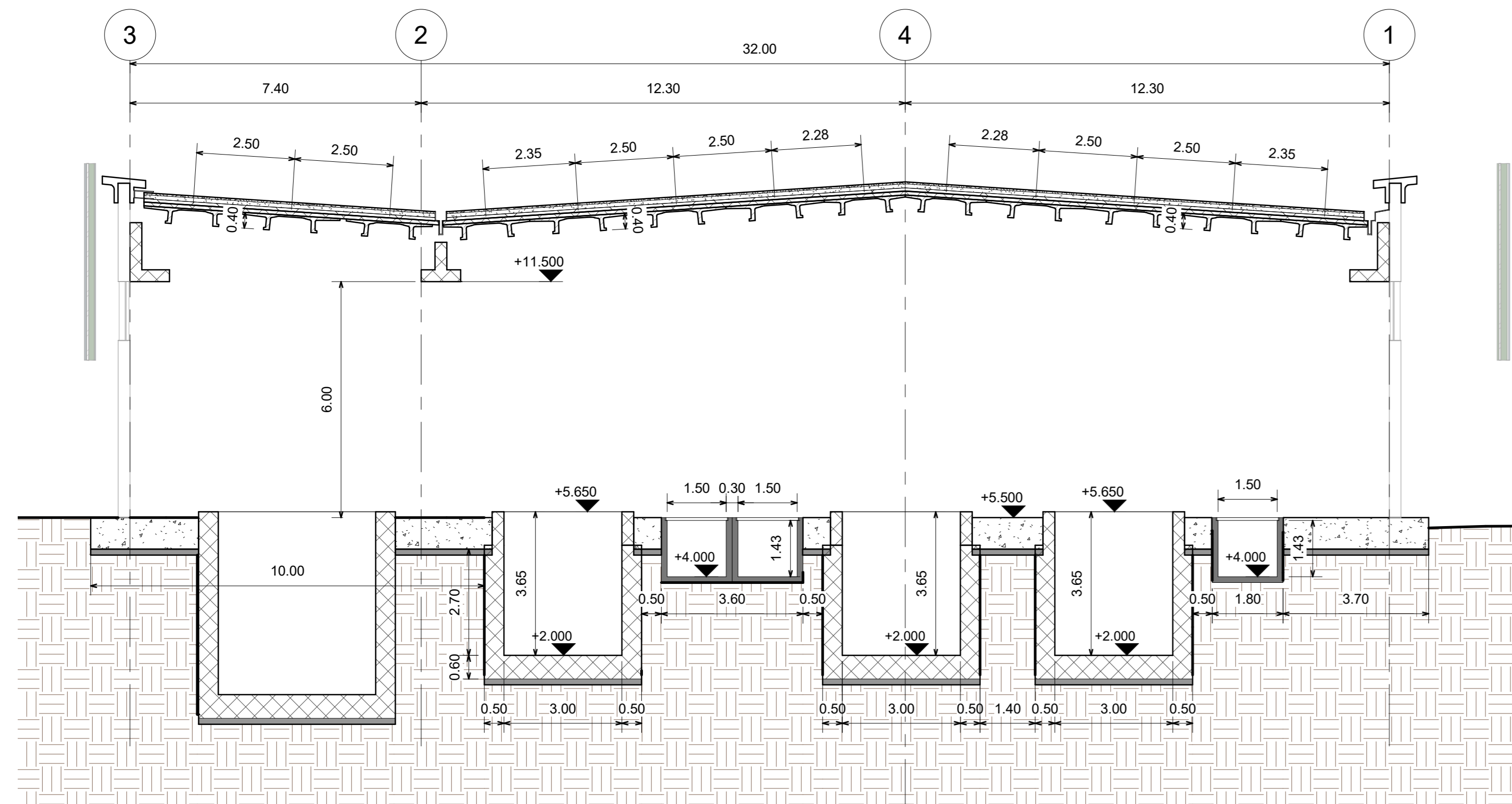
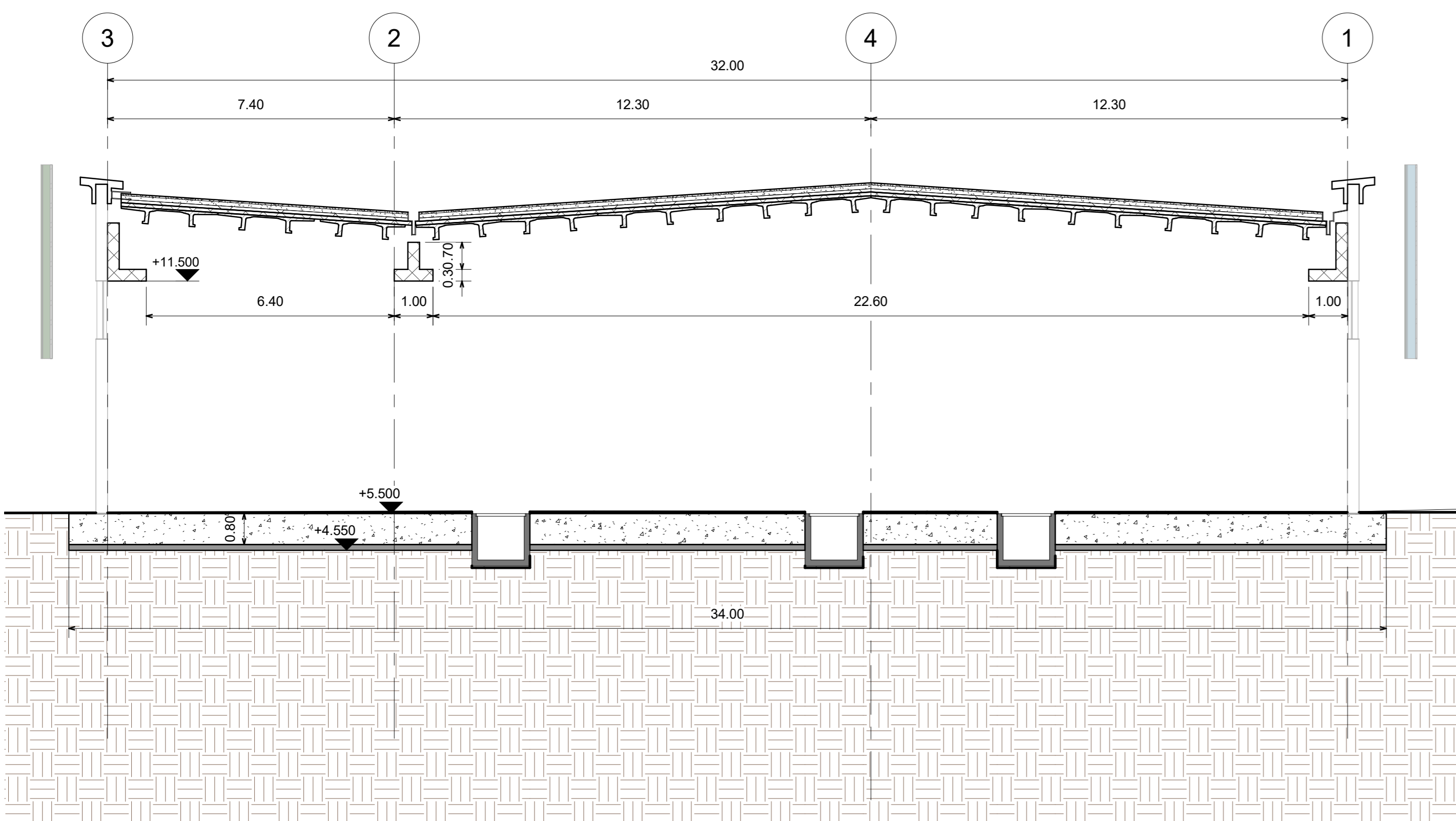


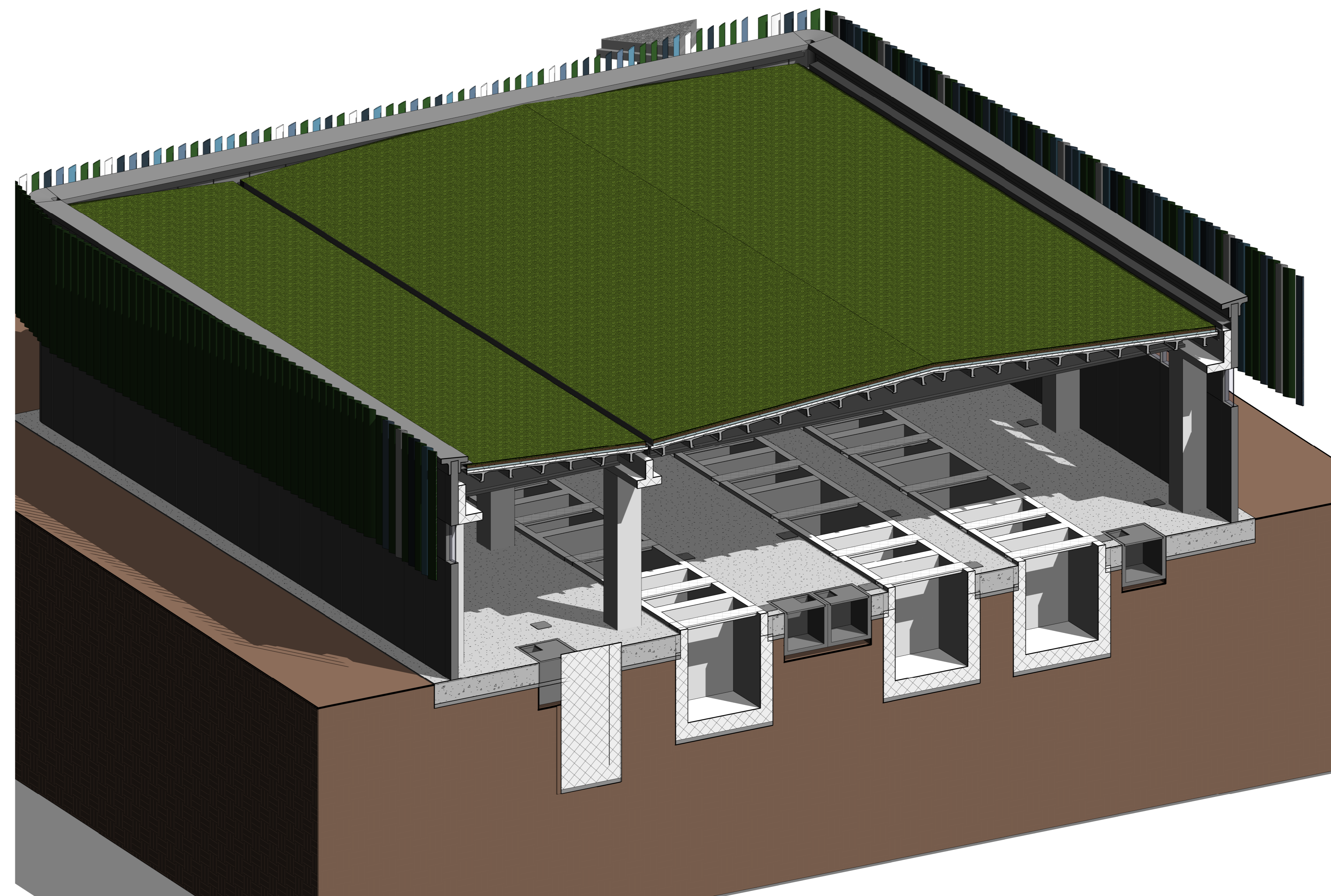
1 Sezione 1
Scala 1 : 100



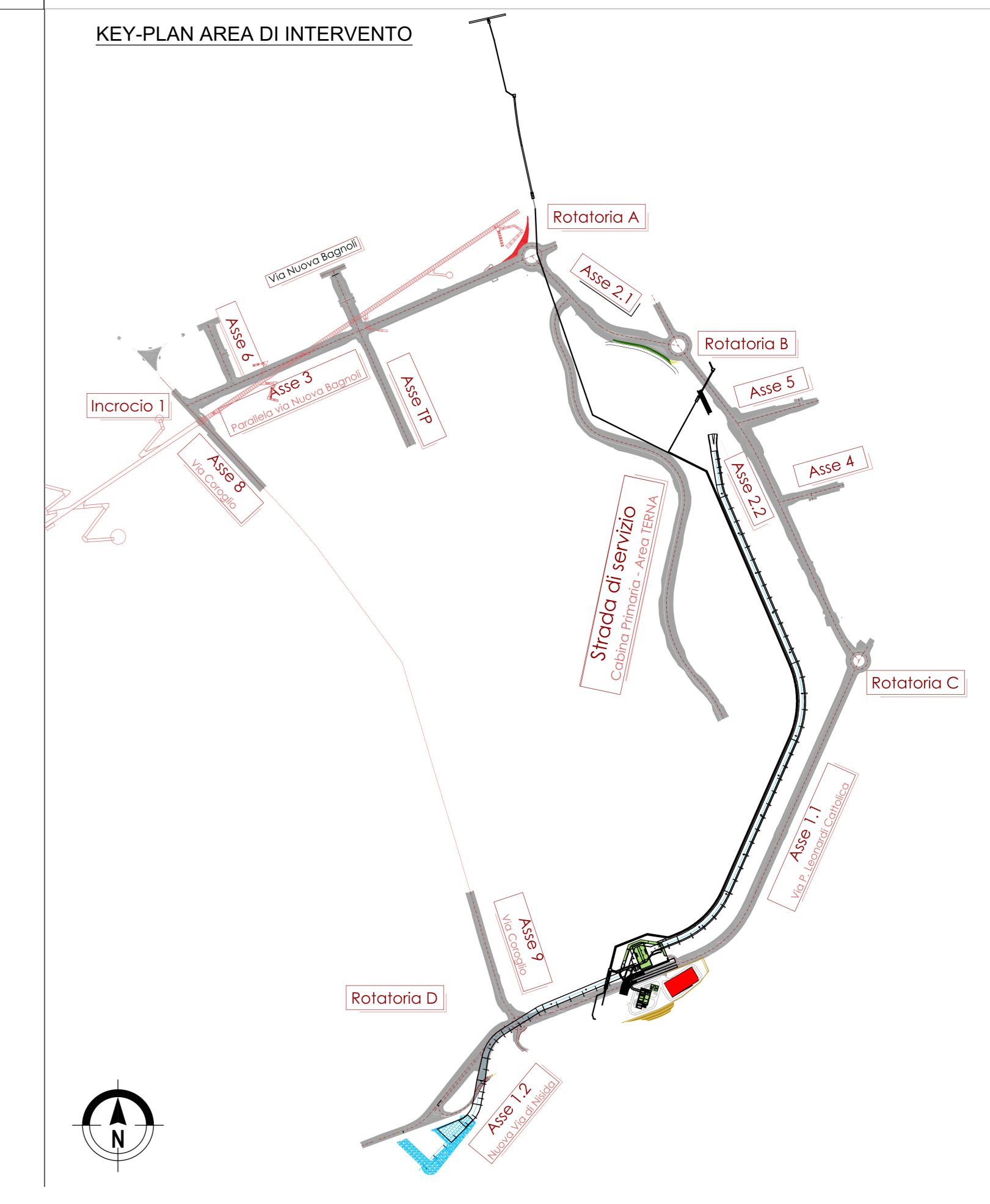
2 Sezione 2
Scala 1 : 100



3 Sezione 3
Scala 1 : 100



4 Assonometria sezione 02
Scala



OPERE MAGGIORI: CALCESTRUZZO

CALCESTRUZZO MAGRO

- Classe di resistenza minima C12/15
- Tipo di cemento cem I - V
- Classe di esposizione ambientale: X0
- Massima dimensione aggregati: 40 mm

PALI DI FONDAZIONE

- Classe di resistenza minima C32/40
- Tipo di cemento cem I - V
- Contorno minimo di cemento 340 kg/m³
- Rapporto A/C: <= 0.55
- Classe minima di consistenza: S5
- Classe di esposizione ambientale: XA1
- Diametro massimo inerti: 32mm
- Copriferro nominale minimo: 75 mm

SOLETTA DI FONDAZIONE E MURI INTERRATI

- Classe di resistenza minima C32/40
- Tipo di cemento cem I - V
- Contorno minimo di cemento 340 kg/m³
- Rapporto A/C: <= 0.50
- Classe minima di consistenza: S4
- Classe di esposizione ambientale: XA1
- Diametro massimo inerti: 25mm
- Copriferro nominale minimo: 45 mm

STRUTTURE IN ELEVAZIONE GETTATE IN OPERA

- Classe di resistenza minima C32/40
- Tipo di cemento cem I - V
- Contorno minimo di cemento 340 kg/m³
- Rapporto A/C: <= 0.50
- Classe minima di consistenza: S4
- Classe di esposizione ambientale: XC4+XS1
- Diametro massimo inerti: 25mm
- Copriferro nominale minimo: 45 mm

STRUTTURE IN ELEVAZIONE PREFABBRICATE

- Classe di resistenza minima C35/45
- Tipo di cemento cem I - V
- Contorno minimo di cemento 360 kg/m³
- Rapporto A/C: <= 0.50
- Classe minima di consistenza: S4
- Classe di esposizione ambientale: XC4+XS1
- Diametro massimo inerti: 25mm
- Copriferro nominale minimo armatura lenta: 45 mm
- Copriferro nominale minimo armatura di precompressione: 55 mm

SPECIFICHE GENERALI

- Controllo di accettazione per il calcestruzzo (D.M. 17/11/18)
- Tutte le caratteristiche sopra indicate per il calcestruzzo devono essere riportate nella bolla di consegna.
- E' vietata qualunque aggiunta d'acqua al calcestruzzo in cantiere.
- Prima di ogni getto avvisare la Direzione Lavori Strutturale.
- Il getto con temperatura dell'aria inferiori a 5°C deve essere autorizzato dalla Direzione Lavori Strutturale.
- In fase di stagionatura dei getti, impedisce l'evaporazione superficiale dei getti per pioggia o trasvolamento d'acqua.
- In fase di stagionatura dei getti con temperatura dell'aria superiori a 25°C o in presenza di forte irraggiamento solare o di vento, procedere a bagnatura delle superfici già indurite.

OPERE MAGGIORI: ACCIAIO

ACCIAIO PER C.A. IN BARRE AD ADERENZA MIGLIORATA TIPO B450C CONTR.

§ 450 N/mm² § 540 N/mm²

L'acciaio fornito dovrà essere di tipo saltabile. A5 > 12%

Ogni fornitura deve essere accompagnata da copia conforme del relativo certificato, con data non anteriore a tre mesi, emesso dal Laboratorio Ufficiale incaricato del controllo e stabilimento.

ACCIAIO STRUTTURALE DA CARPENTERIA TIPO S355 (SECONDO EN 10025-2:2006)

§ 355 N/mm² § 540 N/mm²

Le lamiere e profili saranno dotate di certificato di collaudo 3.1 B secondo UNI EN 10204.

I materiali saranno provvisti di marchio CE.

ACCIAIO TIPO DYWIDAG Y1050H

§ 900 N/mm² § 1600 N/mm²

ACCIAIO PER TRANTI IN TREFOLI DA 6.0" STABILIZZATI

§ 1670 N/mm² § 1900 N/mm²

AREA DI RILEVANTE INTERESSE NAZIONALE DI BAGNOLI - COROGLIO (NA)

D.P.C.M. 15.10.2015

Interventi per la bonifica ambientale e rigenerazione urbana dell'area di Bagnoli - Coroglio

Infrastrutture, reti idriche, trasportistiche ed energetiche dell'area del Sito di Interesse Nazionale di Bagnoli - Coroglio

Presidenza del Consiglio dei Ministri
Ministero dell'Ambiente e della Sicurezza
DIREZIONE REGIONALE AMBIENTE E SICUREZZA
BAGNOLI - COROGLIO

STAZIONE APPALTANTE

INITALIA S.p.A. - Ing. Andrea M. Manganelli - Via S. Lucia, 10 - 00100 Roma - Tel. 06/49811 - Fax 06/49811111

RESPONSABILE UNICO DEL PROCEDIMENTO Ing. Giuseppe BRACCHI

PROGETTO DEFINITIVO

REVISIONE	DATA	AGGIORNAMENTI	SCALA
1	GIUGNO 2023	EMMISSIONE	1:100

Autore: HUB IDRICO - NUOVO IMPIANTO TAF 3
INFRASTRUTTURE IDRICHE
Nuovo impianto di Depurazione TAF3 - Sezioni lav. 1

REDAZIONE: GIUGNO 2023
VERIFICAZIONE: GIUGNO 2023
APPROVAZIONE: GIUGNO 2023
DATA: GIUGNO 2023
CODICE ELABORATO: SX.05.03.02.01