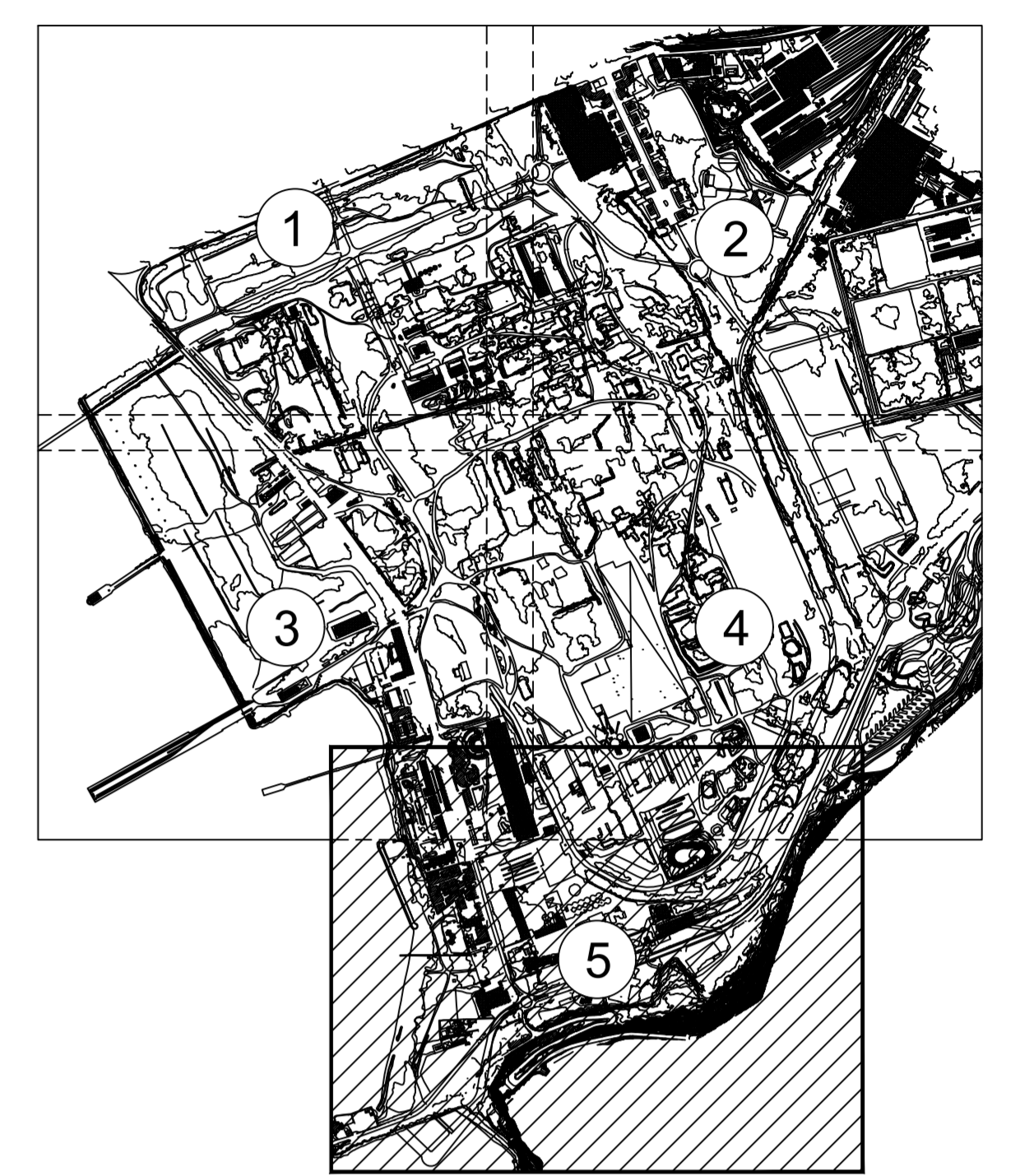




- Maglia idrica DN 500
- Rete idrica di distribuzione DN 200
- Allaccio alla rete esistente
- E2,F2,G2,X2: Camera di manovra
- Pozzetto di scarico (Maglia idrica DN500)
- Pozzetto di sfioro (Rete idrica DN200)
- Pozzetto di scarico (Rete idrica DN200)
- Pozzetto di interconnessione (Rete idrica DN200)
- Pozzetto allaccio fondiario (Rete idrica DN200)



QUADRO DI UNIONE

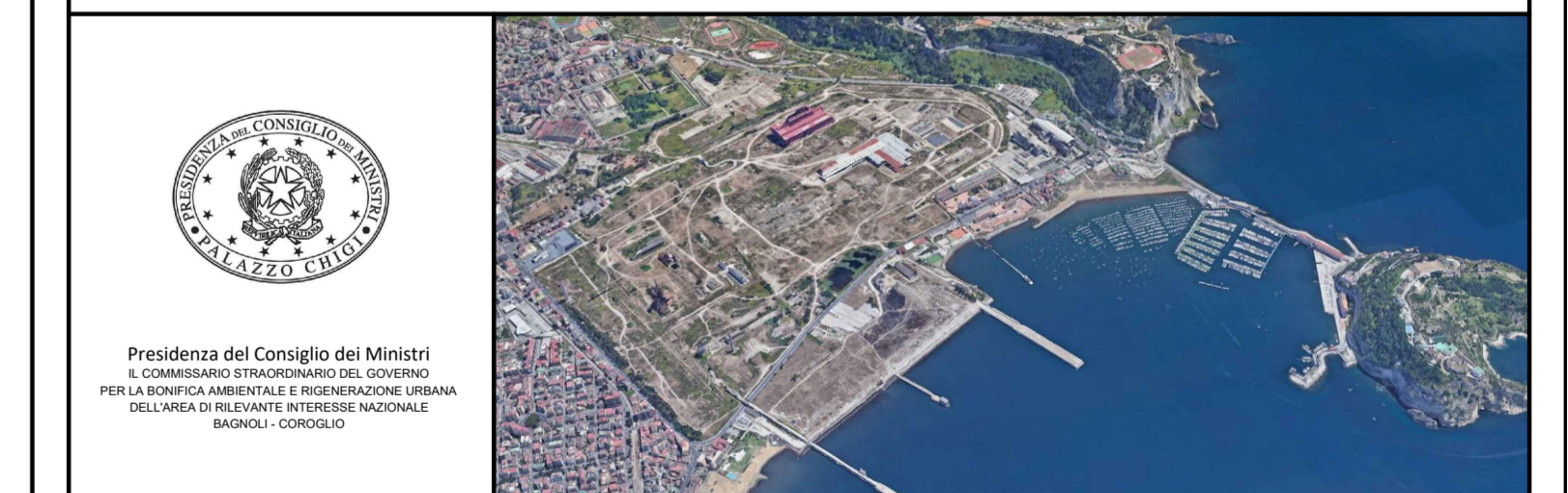
ID INTERVENTO	ABITANTI	PORTATA ACQUA MEDIA	PORTATA ACQUA DI PUNTA
NIS	500	1,88	4,70

**AREA DI RILEVANTE INTERESSE NAZIONALE DI BAGNOLI - COROGLIO (NA)**

D.P.C.M. 15.10.2015

Interventi per la bonifica ambientale e rigenerazione urbana dell'area di Bagnoli - Coroglio

**Infrastrutture, reti idriche, trasportistiche ed energetiche dell'area del Sito di Interesse Nazionale di Bagnoli - Coroglio**



STAZIONE APPALTANTE		RESPONSABILI UNICO DEL PROCEDIMENTO	
<p>INVITALIA S.p.A. - Società a partecipazione paritetica tra il Comune di Bagnoli - Coroglio (NA) e la Regione Campania</p>	<p>VIA S.p.A. - Società a partecipazione paritetica tra il Comune di Bagnoli - Coroglio (NA) e la Regione Campania</p>	<p>GEM S.p.A. - Società a partecipazione paritetica tra il Comune di Bagnoli - Coroglio (NA) e la Regione Campania</p>	<p>GEM S.p.A. - Società a partecipazione paritetica tra il Comune di Bagnoli - Coroglio (NA) e la Regione Campania</p>

PROGETTO DEFINITIVO			
REVISIONE	DATA	AGGIORNAMENTI	SCALA
0	04/2023	Emissivo	1:1.000
<b>INFRASTRUTTURE RETE IDRICA</b> Planimetria di dettaglio - Tav. 5 di 5			<b>PL.05.06.01.07</b>

Rapp. 1:1000