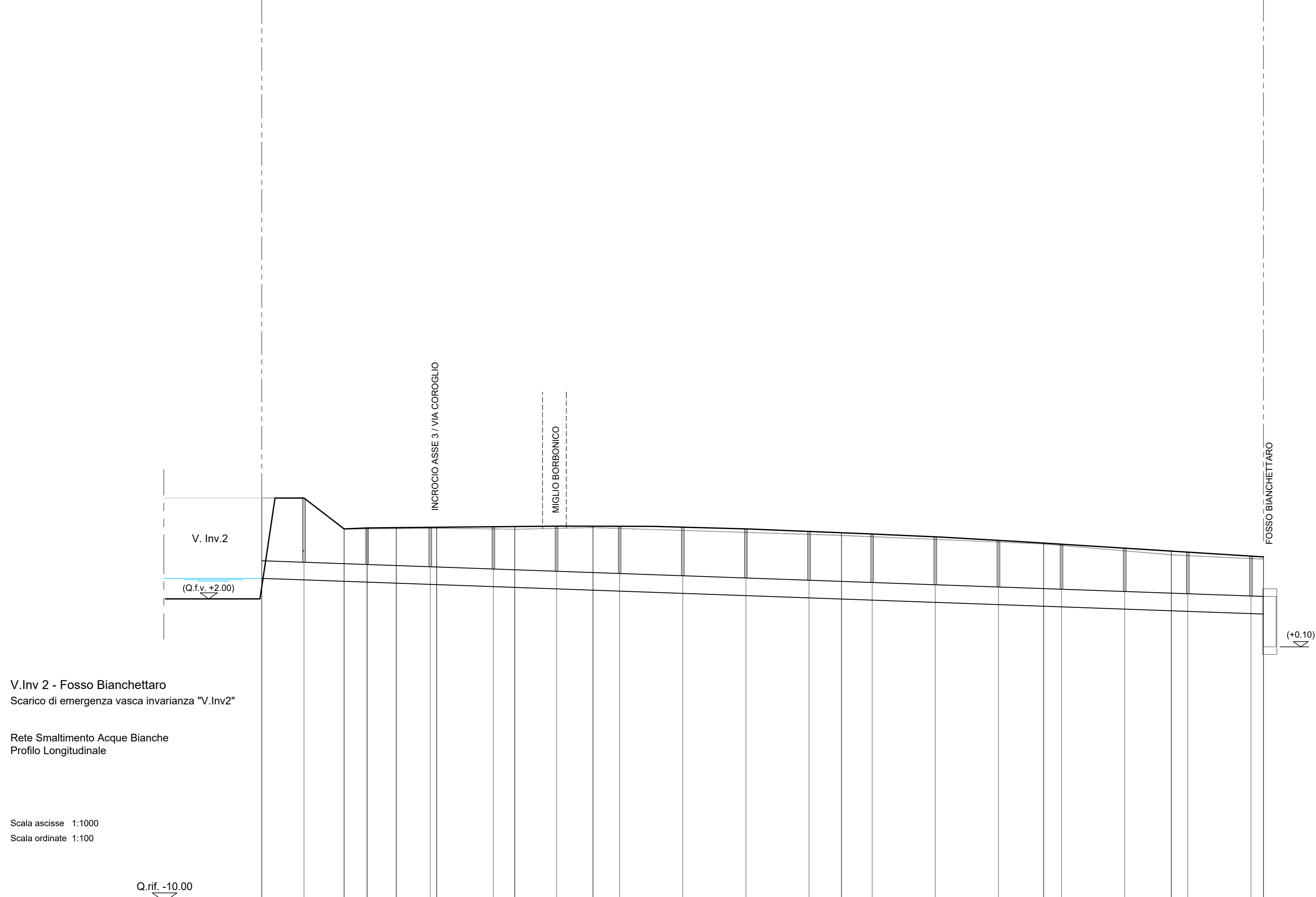


Caratteristiche Livellette	L = 396.66 m - i = 0.0035	
Caratteristiche Tubazione	PE.a.d. spiralato con lamina di acciaio Ø 700	
Caratteristiche Idrauliche	Q = 0.55 mc/s - V = 1.69 m/s - h/d = 79%	
Toponomastica	PARCO	ASSE 8
Denominazione Tratto	SCARICO DI EMERGENZA VASCA DI INVARIANZA "V. Inv 2"	



V. Inv 2 - Fosso Bianchettaro  
Scarico di emergenza vasca invarianza "V. Inv2"

Rete Smaltimento Acque Bianche  
Profilo Longitudinale

Scala ascisse 1:1000  
Scala ordinate 1:100

Picchetti	1b	2b	3b	4b	5b	11	12	13	14	15	16	17						
Quote Terreno Attuale	6.00	6.00	4.77	4.77	4.79	4.80	4.76	4.82	4.52	4.18	3.75	3.56						
Quote Strada di Progetto			4.81	4.82	4.84	4.87	4.88	4.62	4.21	3.89	3.66							
Distanze Parziali		16.70	15.90	9.10	11.56	16.00	30.95	31.00	98.37	80.00	50.58	36.50						
Distanze Progressive	0.00	16.70	32.60	41.70	53.26	69.26	100.21	131.21	229.59	309.59	360.16	396.66						
Numero Pozzetto		P1	P2	P3	P4	P5	P6	P7	P8	P9	P10	P11	P12	P13	P14	P15	P16	
Distanze Parziali Pozzetti		16.70	25.00	25.00	25.00	25.00	25.00	25.00	25.00	25.00	25.00	25.00	25.00	25.00	25.00	25.00	1.90	
Distanze Progressive Pozzetti	0.00	16.70	41.70	66.70	91.70	116.70	141.70	166.70	191.70	216.70	241.70	266.70	291.70	316.70	341.70	366.70	391.70	396.66
Quote Scorrimento	2.80	2.74	2.65	2.56	2.48	2.39	2.30	2.21	2.13	2.04	1.95	1.86	1.78	1.69	1.60	1.51	1.43	1.41
Altezza di scavo	3.34	3.40	2.30	2.41	2.52	2.64	2.72	2.77	2.79	2.78	2.77	2.75	2.70	2.63	2.56	2.50	2.43	2.42
Distanze Ettometriche	0																	

### AREA DI RILEVANTE INTERESSE NAZIONALE DI BAGNOLI - COROGGIO (NA)

**D.P.C.M. 15.10.2015**  
Interventi per la bonifica ambientale e rigenerazione urbana dell'area di Bagnoli - Coroglio

#### Infrastrutture, reti idriche, trasportistiche ed energetiche dell'area del Sito di Interesse Nazionale di Bagnoli - Coroglio



Presidenza del Consiglio dei Ministri  
IL COMISSARIO STRAORDINARIO DEL GOVERNO  
PER LA BONIFICA AMBIENTALE E RIGENERAZIONE URBANA  
DELL'AREA DI RILEVANTE INTERESSE NAZIONALE  
BAGNOLI - COROGGIO



**STAZIONE APPALTANTE**

**INVITALIA S.p.A.**: Soggetto Attuatore, in ottemperanza all'art. 33 del D.L. n. 133/2014, convertito con legge n. 164/2014, e del D.P.C.M. 15 ottobre 2015, ai fini della  
promozione ed esecuzione del Programma di Risanamento Ambientale e di Rigenerazione Urbana per il Sito di Interesse Nazionale di Bagnoli-Coroglio

**RESPONSABILE UNICO DEL PROCEDIMENTO**: Ing. Davide RENZETTI

<b>PROGETTO DI FATIBILITA' TECNICA ED ECONOMICA</b> <b>PROGETTAZIONE GEOTECNICA, STRUTTURALE E STRADALE</b> Ing. Letario CONNERSA <b>PROGETTAZIONE IDRAULICA</b> Ing. Claudio DONALDIA <b>PROGETTAZIONE ENERGETICA + TELECOMUNICAZIONI</b> Ing. Claudio DONALDIA	<b>RELAZIONE GEOLOGICA</b> Dott. Geol. Vincenzo GUIDO <b>PROGETTAZIONE DELLA SICUREZZA</b> Ing. Michele PIZZA <b>COMPTI E STIME</b> Geom. Giovanni DI MARTINO	<b>GRUPPO DI LAVORO INTERNO</b> Collaboratori: Arch. Alessio FREZZO Ing. Roberto FORNIE Ing. Federico JARVEN GURIA Ing. Roberto GALICCI <b>SUPPORTO TECNICO-SCIENTIFICO</b> Prof. Ing. Massimo POLETTI Ing. Domenico CERILLO Ing. Cristina PASQUO
--	--	--

**MANDATARIA**

<b>VIA</b> VIA INGEGNERIA SBI Via Fontana, 595 00189 Roma (RM)	<b>COORDINAMENTO DELLA PROGETTAZIONE</b> Ing. Matteo DI GIROLAMO <b>PROGETTAZIONE OPERE STRUTTURALI</b> Ing. Giovanni PIZZAZZI	<b>COORDINAMENTO SICUREZZA IN FASE DI PROGETTAZIONE</b> Ing. Elio DI LUIGI <b>RELAZIONE GEOLOGICA</b> Ing. Massimo FONTANA <b>RELAZIONE ARCHEOLOGICA</b> Arch. Luca DI BRUNO <b>RELAZIONE ARCHEOLOGICA</b> Arch. Nicola SARACINO <b>GIUVANE PROFESSIONISTA</b> Ing. Veronica MAZZU Ing. Barbara ESPEROTTO Ing. Barbara VIGANIELLO Ing. Serena ONERO
---	---	---

**MANDANTI**

<b>QUANTICA INGEGNERIA SBI</b> 80133 Napoli (NA)	<b>PROGETTAZIONE OPERE STRUTTURALI SPECIALI</b> Ing. Francesco NICCHIELLO <b>PROGETTAZIONE OPERE IMPIANTISTICHE ELETTRICHE</b> Ing. Paolo VIGNELLI <b>PROGETTAZIONE OPERE DI VIABILITA' ORDINARIA</b> Ing. Giuseppe RUBINO	<b>RELAZIONE GEOLOGICA</b> Ing. Nicola SARACINO <b>PROGETTAZIONE OPERE IDRAULICHE A RETE</b> Ing. Roberto GALICCI <b>PROGETTAZIONE OPERE IDRAULICHE A RETE</b> Ing. Roberto CHEFFI
---	---	---

**ALFAPRATIC**  
 Via S. Maria della Libera, 13  
 80122 Napoli (NA)  
 Ing. Giuseppe RUBINO

**COMPTI E STIME**  
 Geom. Salvatore DONATELLO  
 Geom. Paolo CERILLO  
 Geom. Luigi SPATINELLI

Dirazione Area Tecnica  
 Opere civili:  
 Arch. Giulia LEONI

### PROGETTO DEFINITIVO

Elaborato	INFRASTRUTTURE RETE FOGNARIA	DATA	NOME	FIRMA
REDATTO		GIU 2023	GV	
VERIFICATO		GIU 2023	GV	
APPROVATO		GIU 2023	GV	
REVISIONE	0	GIU 2023	Emissione	

Profilo longitudinale rete smaltimento acque bianche  
Scarico di emergenza vasca invarianza "V. Inv. 2"

SCALA  
1 : 1000 : 100

CODICE FILE  
201INV-G-0-SL-05.07.07.03.dwg

SL.05.07.07.03