

- Legenda**
- Idrogeologia**
- Compleso Argilloso limoso caratterizzato da una bassa permeabilità
- Opere in Progetto**
- Electrodotto
 - Electromeccanico
 - Fondazione
 - piazzola permanente
 - Pista permanente
 - Raccordi stradali temporanei
 - retino piazzola permanente
 - Strada da sottoporre a manutenzione

Regione BASILICATA
 Provincia di Matera
 COMUNE di IRSINA



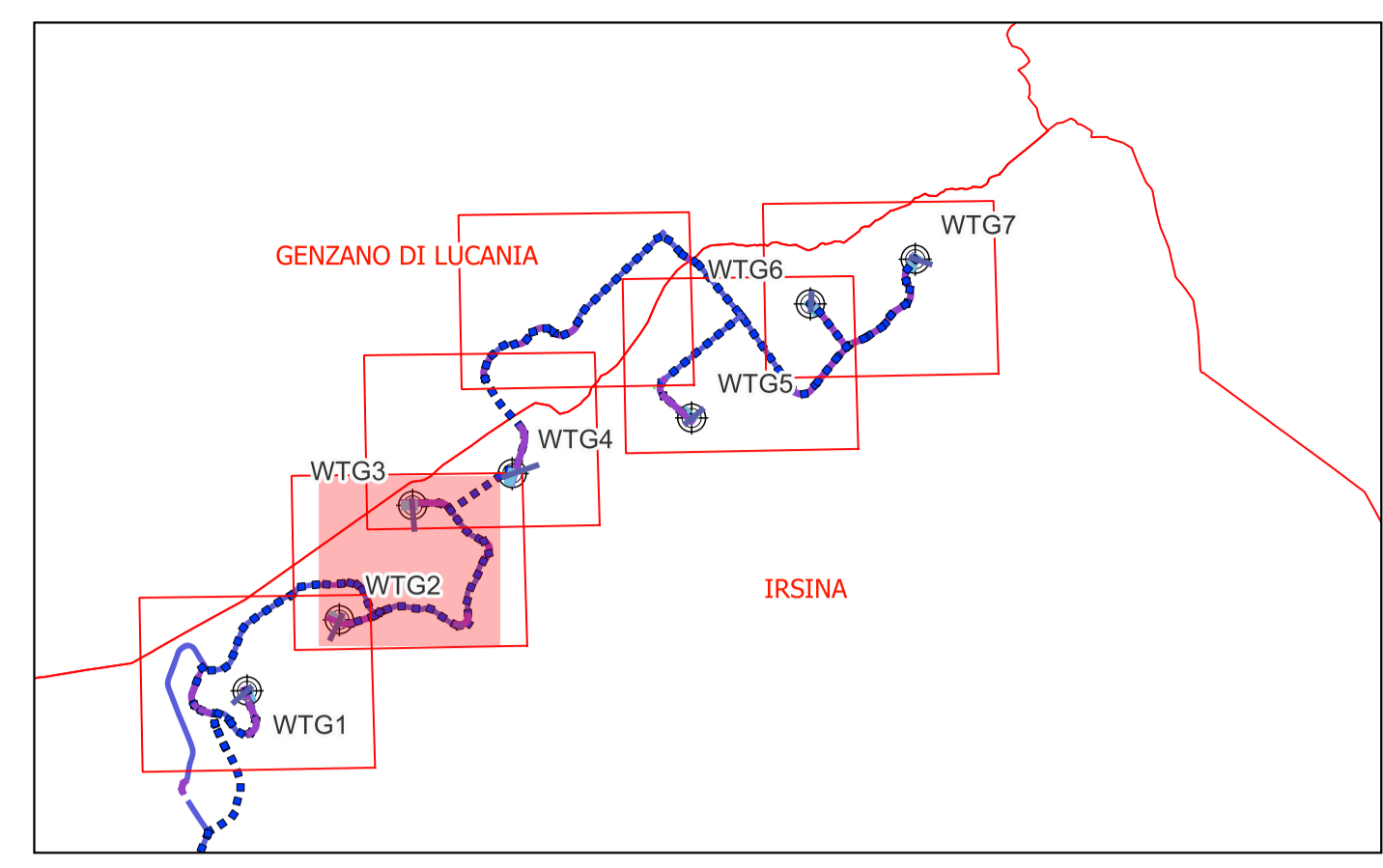
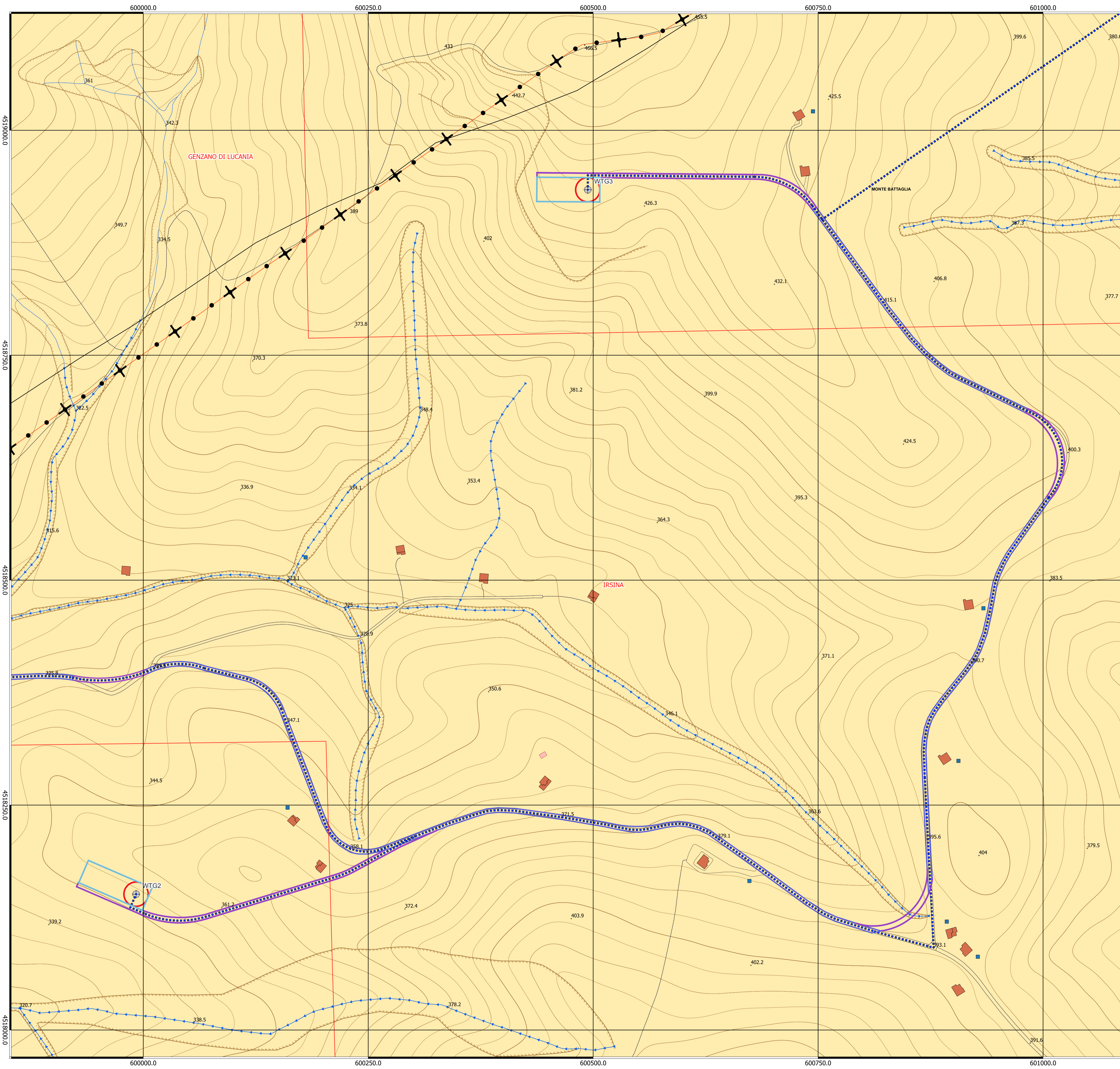
**IMPIANTO EOLICO
 "Sant'Eufemia"**

PROGETTO DEFINITIVO

Cod. Prog : IRS 2	CARTA IDROGEOLOGICA AREA PARCO
Cod. Elab.: A.16.a.10.1	
Scala 1:2.000	

<p>PROPONENTE</p> <p>WINDERG Winderg s.r.l. via Trento, 64 20871 - Vimercate (MB) P.IVA 04702520968</p>	<p>INCARICO</p> <p>A.D.R. srls <small>INGEGNERIA ARCHITETTURA TOPOGRAFIA</small> Via Enrico Fermi, 38 85021 Avigliano (PZ) Tel. 0971.700637 mail: adr_srls@virgilio.it A.U. : Ing. Rocco Sileo</p>	<p>PROGETTISTA: Ing. Rocco SILEO</p> <p>IL GEOLOGO: Dott. Geol. Raffaele NARDONE</p>
---	--	--

Rev	Data	Descrizione	Elaborato	Controllato	Approvato
00	01/08/23	I emissione	Lotito	Nardone	Winderg S.r.l



- Legenda**
- Idrogeologia**
- Complexo Argilloso limoso caratterizzato da una bassa permeabilità
- Opere in Progetto**
- Elettrodotto
 - Elettromeccanico
 - Fondazione
 - piazzola permanente
 - Pista permanente
 - Raccordi stradali temporanei
 - retino piazzola permanente
 - Strada da sottoporre a manutenzione

Regione BASILICATA
 Provincia di Matera
COMUNE di IRSINA

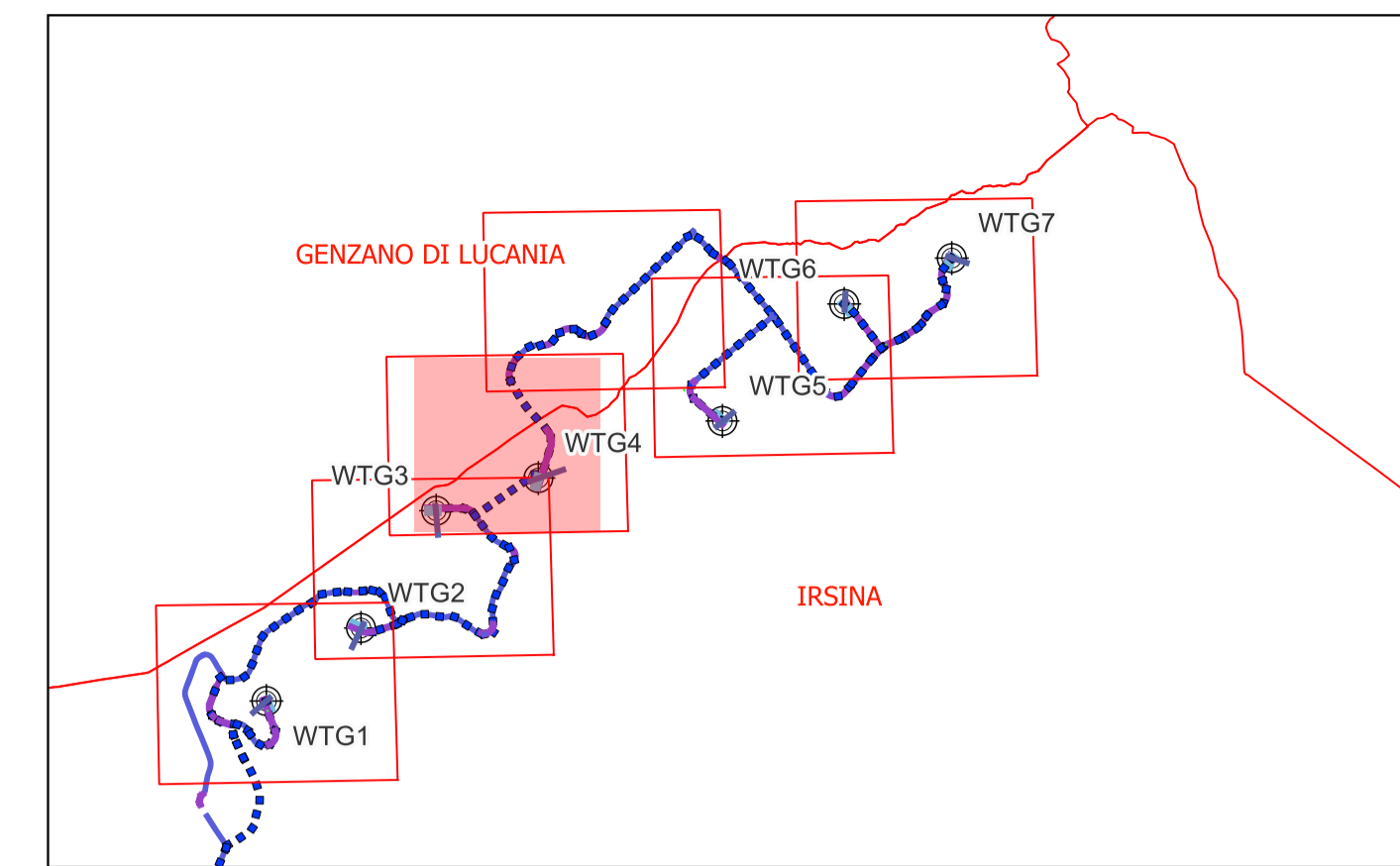
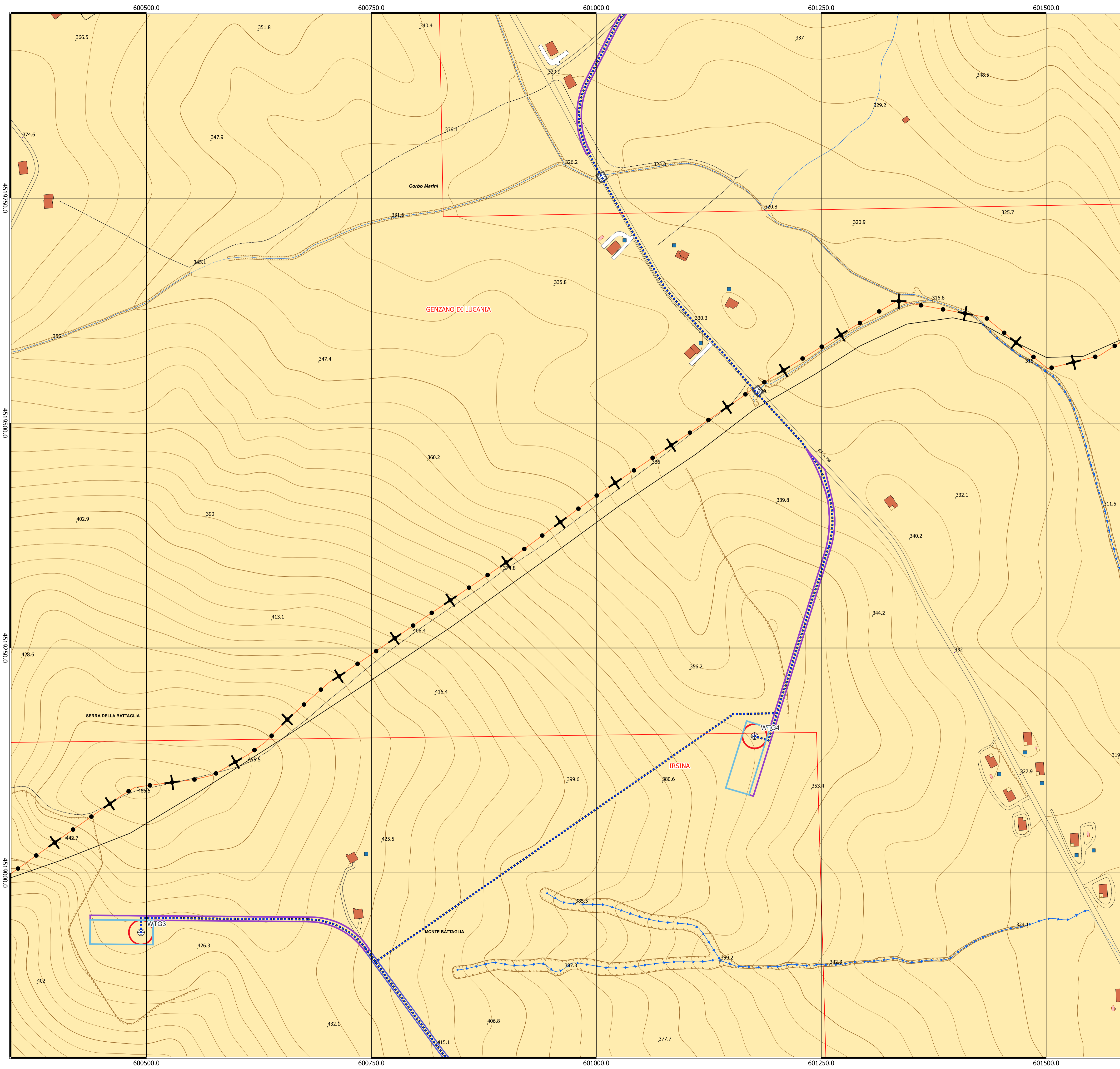


IMPIANTO EOLICO
"Sant'Eufemia"
PROGETTO DEFINITIVO

Cod. Prog : IRS 2	CARTA IDROGEOLOGICA AREA PARCO
Cod. Elab.: A.16.a.10.1	
Scala 1:2.000	

<p>PROPRONTE</p> <p>WINDERG</p> <p>Winderg s.r.l. via Trento, 64 20871 - Vimercate (MB) P.IVA 04702520968</p>	<p>INCARICO</p> <p>A.d.R. s.r.l.s.</p> <p>Via Enrico Fermi, 38 85021 Avigliano (PZ) Tel. 0971.700637 mail: adr_srls@virgilio.it A.U : Ing. Rocco Sileo</p>
<p>PROGETTISTA:</p> <p>Dott. Ing. Rocco SILEO</p>	<p>IL GEOLOGO:</p> <p>Dott. Geol. Raffaele NARDONE</p>

Rev	Data	Descrizione	Elaborato	Controllato	Approvato
00	01/08/23	1 emissione	Lotito	Nardone	Winderg S.r.l



- Legenda**
- Idrogeologia**
- Complesso Argilloso limoso caratterizzato da una bassa permeabilità
- Opere in Progetto**
- Elettrodotto
 - Elettromeccanico
 - Fondazione
 - piazzola permanente
 - Pista permanente
 - Raccordi stradali temporanei
 - retino piazzola permanente
 - Strada da sottoporre a manutenzione

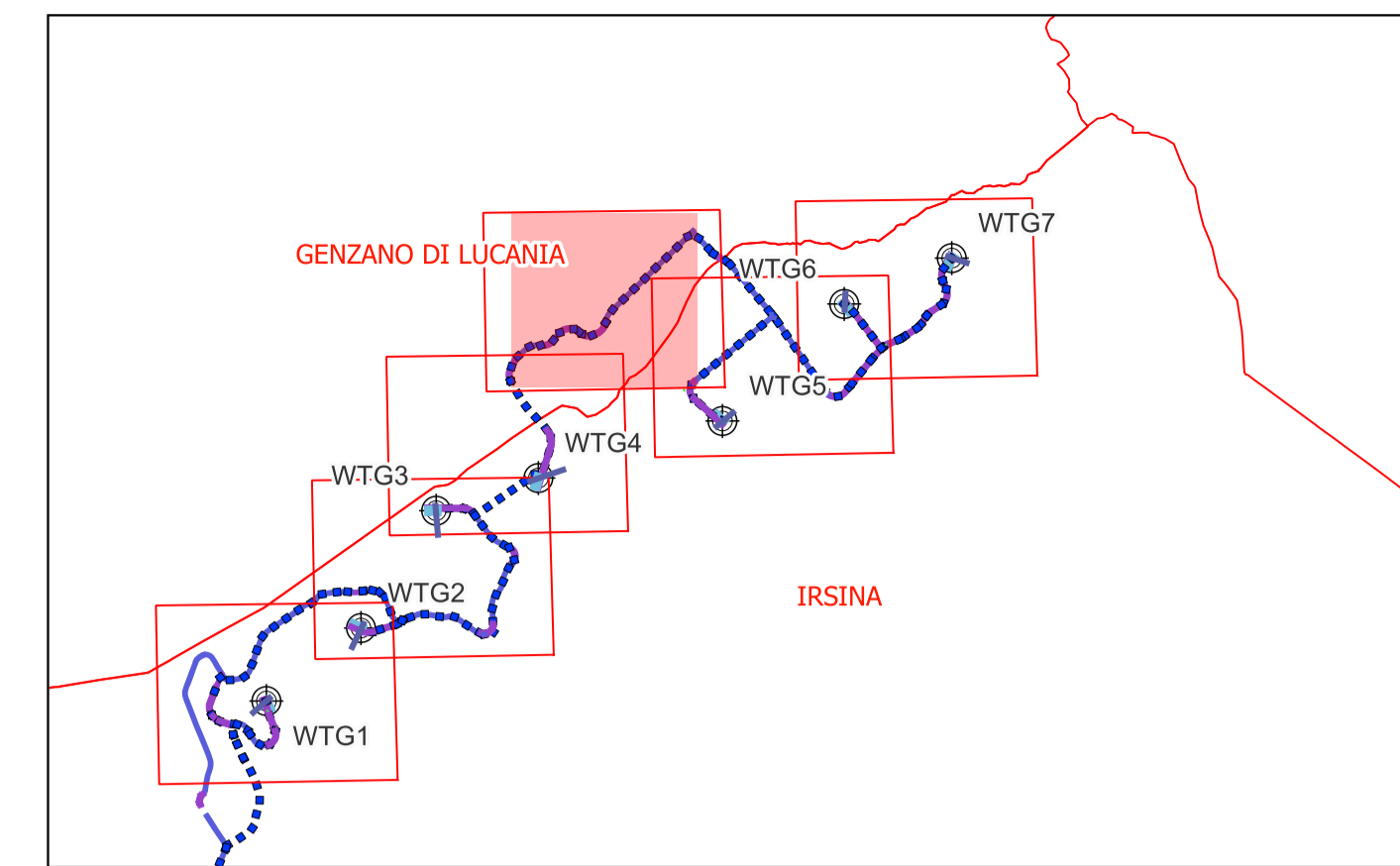
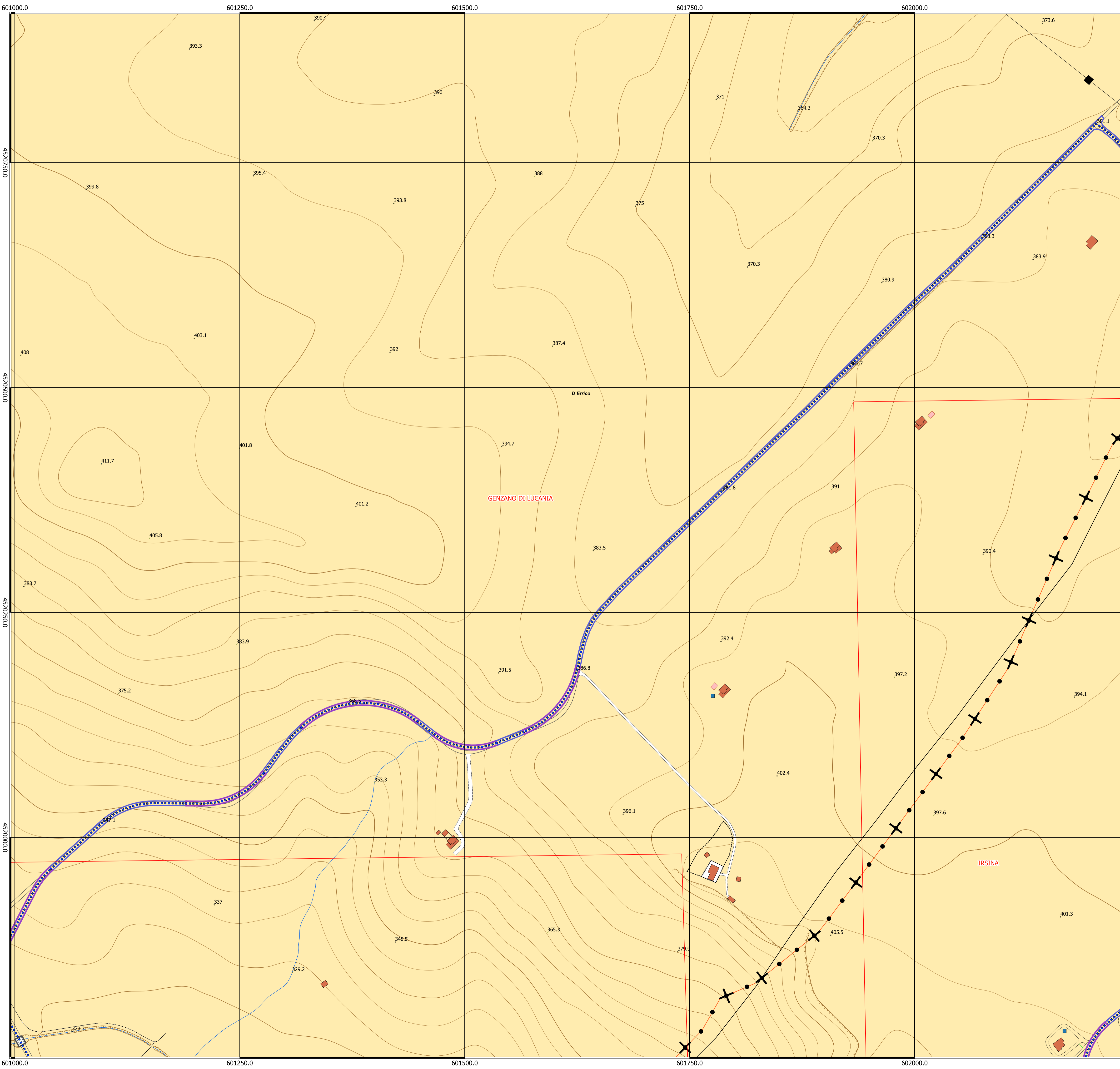
Regione BASILICATA
 Provincia di Matera
 COMUNE di IRSINA


IMPIANTO EOLICO
"Sant'Eufemia"
PROGETTO DEFINITIVO

Cod. Prog : IRS 2	CARTA IDROGEOLOGICA AREA PARCO
Cod. Elab.: A.16.a.10.1	
Scala 1:2.000	

PROPRONTE  Winderg s.r.l. via Trento, 64 20871 - Vimercate (MB) P.IVA 04702520968	INCARICO  INCARICATA ARCHITETTURA TOROLOGIANA Via Enrico Fermi, 38 85021 Avigliano (PZ) Tel. 0971.700637 mail: odr_srls@virgilio.it A.U. : Ing. Rocco Sileo	PROGETTISTA: Dott. Ing. Rocco SILEO  IL GEOLOGO: Dott. Geol. Raffaele NARDONE 
---	---	---

Rev	Data	Descrizione	Elaborato	Controllato	Approvato
00	01/08/23	1 emissione	Lotito	Nardone	Winderg S.r.l



Legenda

- Idrogeologia**
- Compleso Argilloso limoso caratterizzato da una bassa permeabilità
- Opere in Progetto**
- Elettrodotto
 - Elettromeccanico
 - Fondazione
 - piazzola permanente
 - Pista permanente
 - Raccordi stradali temporanei
 - retino piazzola permanente
 - Strada da sottoporre a manutenzione

Regione BASILICATA
 Provincia di Matera
 COMUNE di IRSINA



**IMPIANTO EOLICO
 "Sant'Eufemia"
 PROGETTO DEFINITIVO**

Cod. Prog : IRS 2
 Cod. Elab.: A.16.a.10.1
 Scala 1:2.000

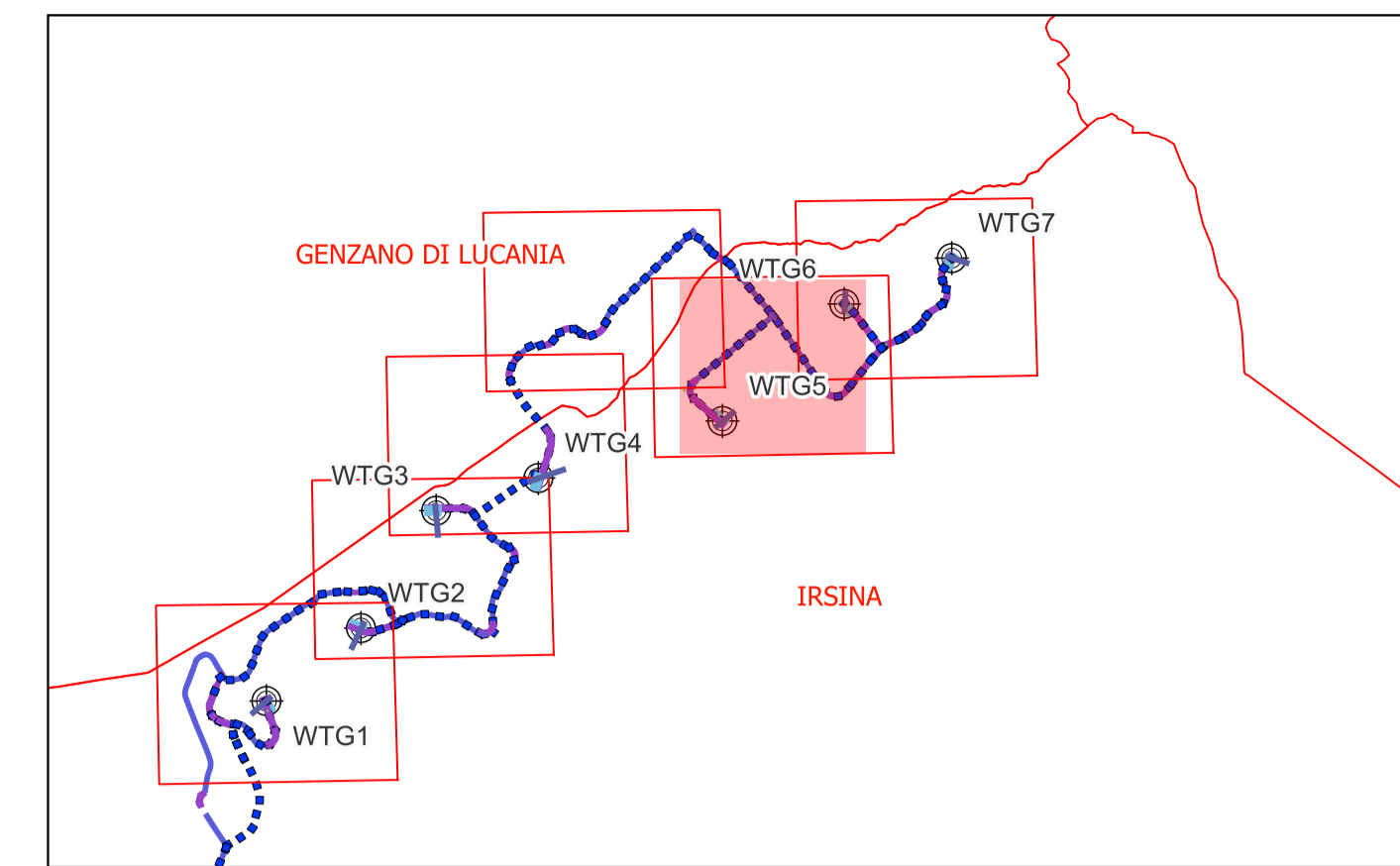
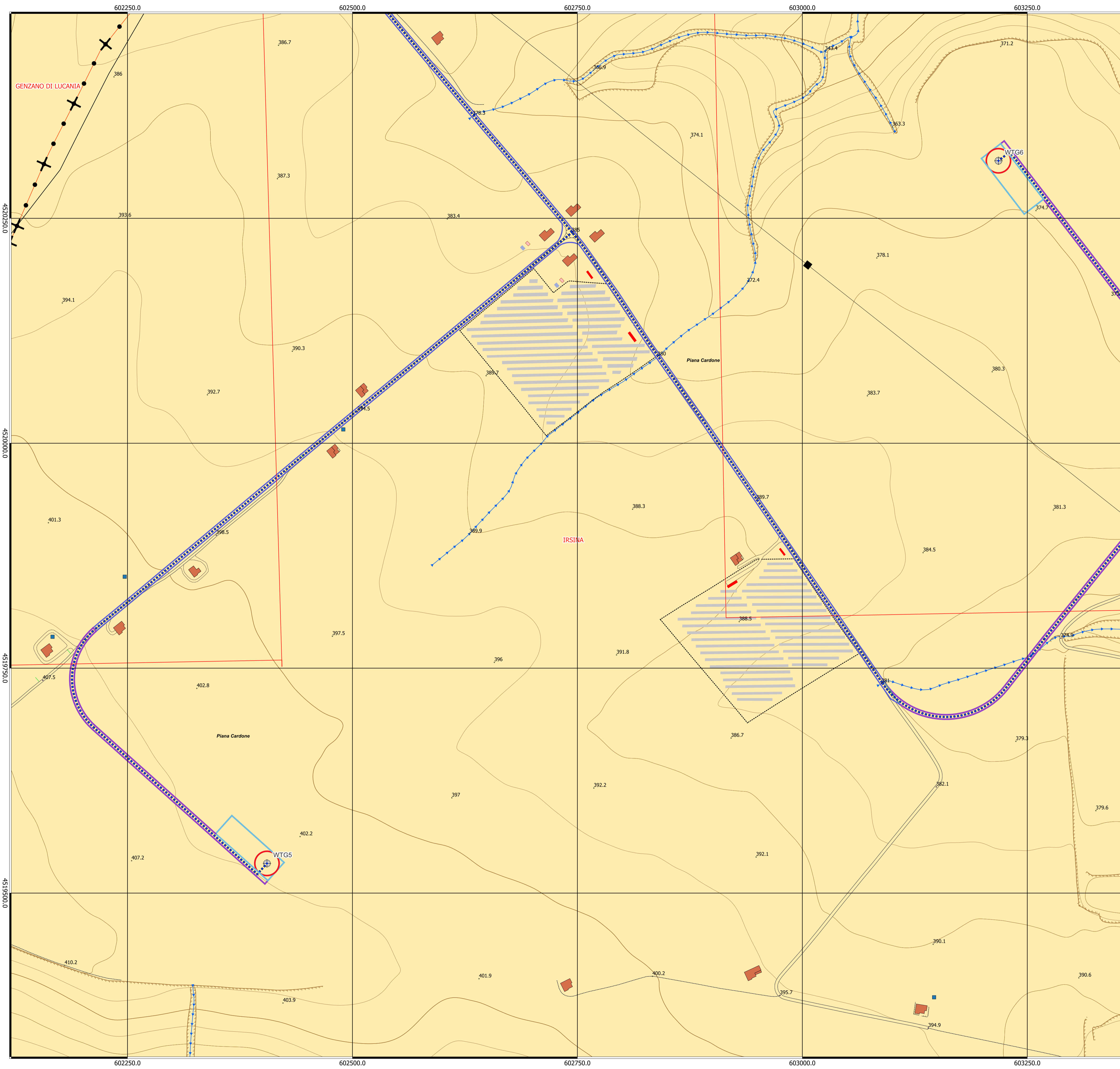
**CARTA IDROGEOLOGICA
 AREA PARCO**

PROPRONTE
WINDERG
Winderg s.r.l.
 via Trento, 64
 20871 - Vimercate (MB)
 P.IVA 04702520968

INCARICO
A.d.R. srls
 INGEGNERIA, ARCHITETTURA
 TOPOGRAFIA
 Via Enrico Fermi, 38
 85021 Avigliano (PZ)
 Tel. 0971.700637
 mail: adr_srls@virgilio.it
 A.U. : Ing. Rocco Sileo

PROGETTISTA:
 Ing. Rocco SILEO
IL GEOLOGO:
 Dott. Geol. Raffaele NARDONE
 ORDINE REGIONALE
 BASILICATA

Rev	Data	Descrizione	Elaborato	Controllato	Approvato
00	01/08/23	1 emissione	Lotito	Nardone	Winderg S.r.l



- Legenda**
- Idrogeologia**
- Complesso Argilloso limoso caratterizzato da una bassa permeabilità
- Opere in Progetto**
- Elettrodotto
 - Elettromeccanico
 - Fondazione
 - piazzola permanente
 - Pista permanente
 - Raccordi stradali temporanei
 - retino piazzola permanente
 - Strada da sottoporre a manutenzione

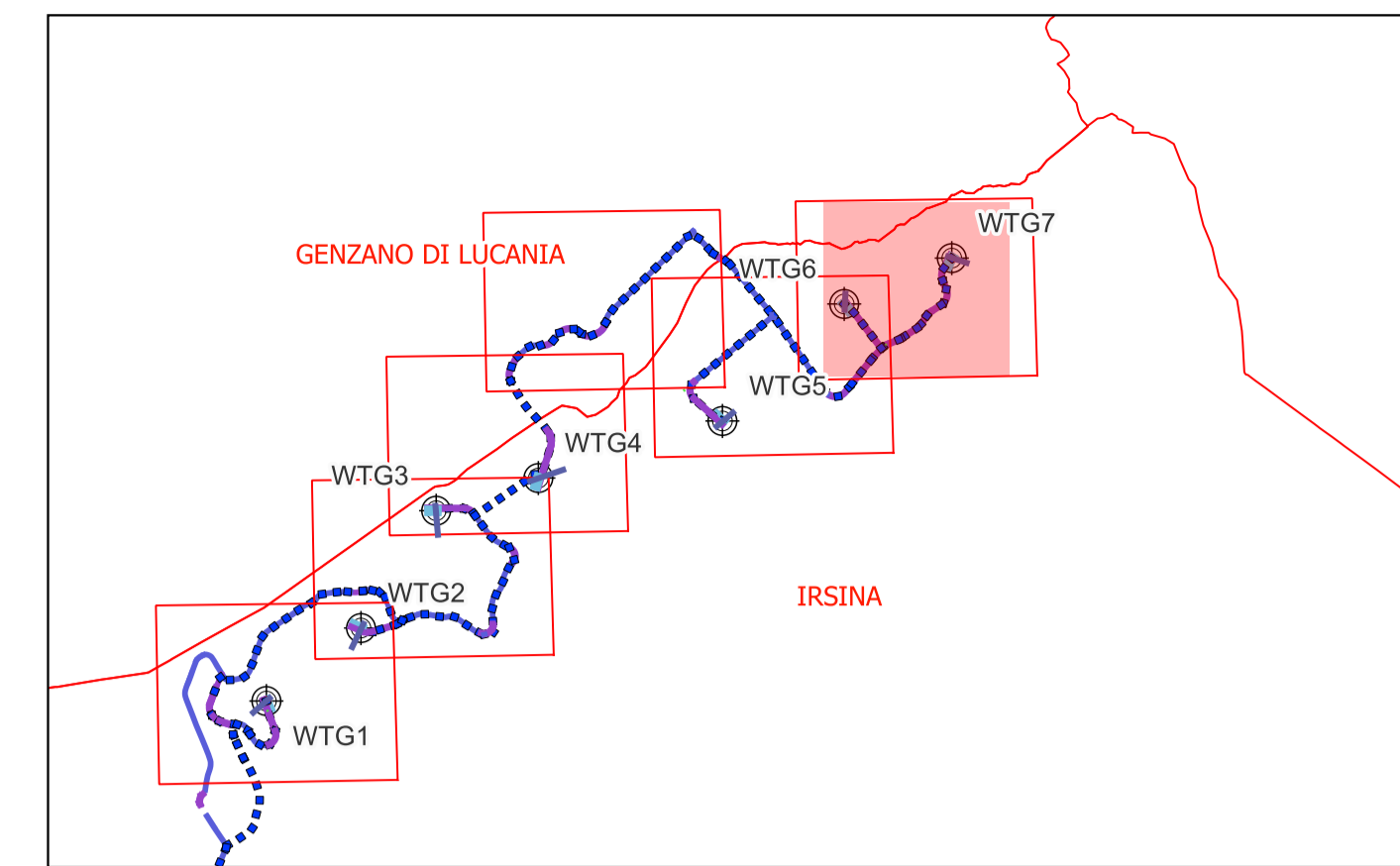
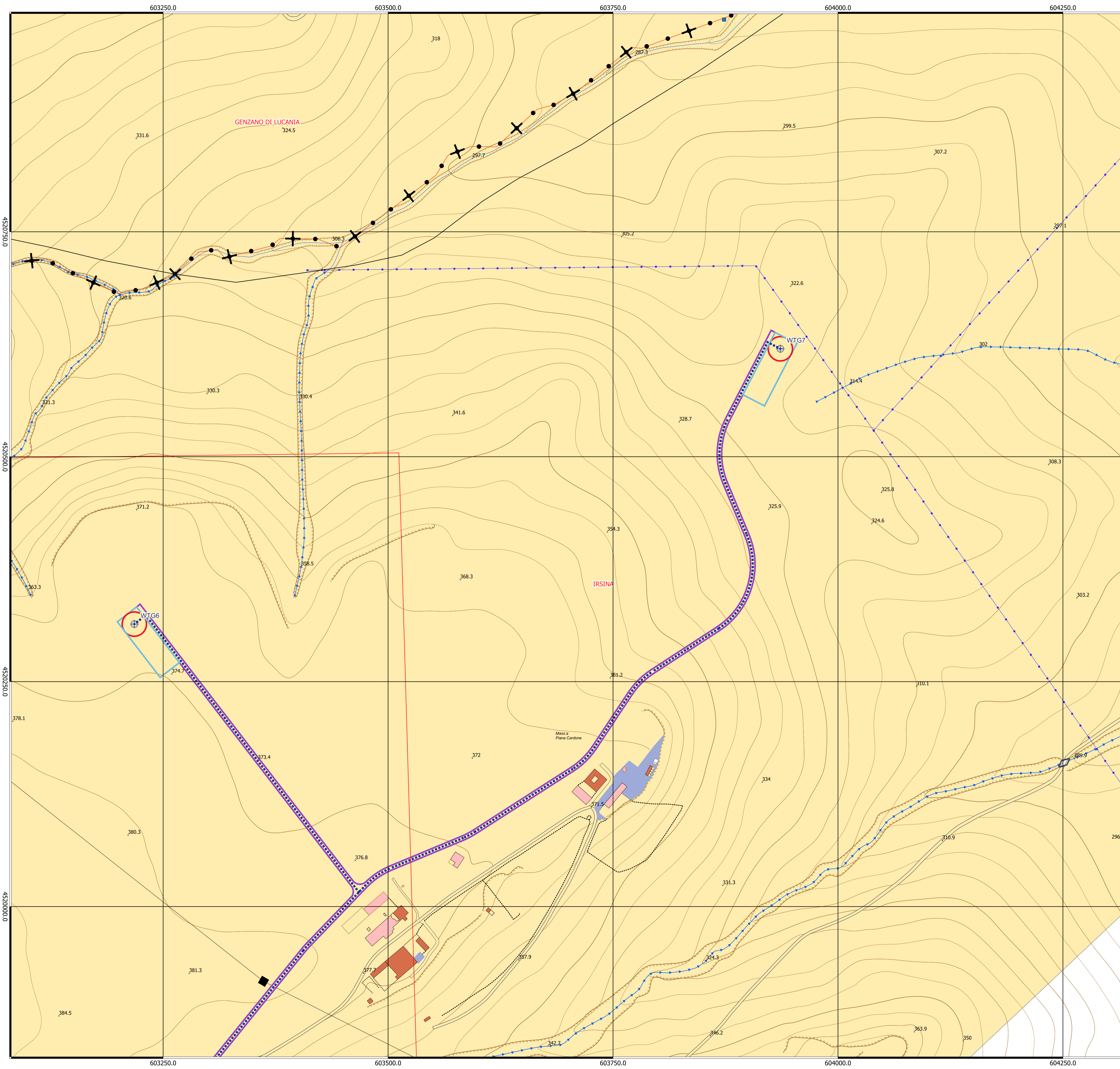
Regione BASILICATA
 Provincia di Matera
 COMUNE di IRSINA



**IMPIANTO EOLICO
 "Sant'Eufemia"**

PROGETTO DEFINITIVO

Cod. Prog : IRS 2	<p>CARTA IDROGEOLOGICA AREA PARCO</p>				
Cod. Elab.: A.16 a.10.1					
Scala 1:2.000					
<p>PROPRONTE</p> <p>WINDERG Winderg s.r.l. via Trento, 64 20871 - Vimercate (MB) P.IVA 04702520968</p>					
<p>INCARICO</p> <p>A.d.R. s.r.l.s. <small>INGEGNERIA - ARCHITETTURA TOPOGRAFIA</small> Via Enrico Fermi, 38 85021 Avigliano (PZ) Tel. 0971.700637 mail: adr_srls@virgilio.it A.U : Ing. Rocco Sileo</p>					
<p>PROGETTISTA: Dott. Ing. Rocco SILEO</p> <p>IL GEOLOGO: Dott. Geol. Raffaele NARDONE</p>					
<p>WINDERG <small>Prodotto e Amministrato da</small> Dott. Michele Santoro</p> <p>A.d.R. srls <small>Prodotto e Amministrato da</small> Dott. Michele Santoro</p>					
Rev	Data	Descrizione	Elaborato	Controllato	Approvato
00	01/08/23	1 emissione	Lotito	Nardone	Winderg S.r.l



Legenda

- Idrogeologia**
 ■ Complesso Argilloso limoso caratterizzato da una bassa permeabilità
- Opere in Progetto**
 - - - Elettrodotto
 - - - Elettromeccanico
 - - - Fondazione
 - - - piazzola permanente
 - - - Pista permanente
 - - - Raccordi stradali temporanei
 - - - retino piazzola permanente
 - - - Strada da sottoporre a manutenzione

Regione BASILICATA
 Provincia di Matera
 COMUNE di IRSINA



**IMPIANTO EOLICO
 "Sant'Eufemia"**

PROGETTO DEFINITIVO

Cod. Prog : IRS 2	CARTA IDROGEOLOGICA AREA PARCO
Cod. Elab.: A.16.a.10.1	
Scala 1:2.000	

PROPONENTE  Winderger s.r.l. via Trento, 64 20871 - Vimercate (MB) P.IVA 04702520968	INCARICO  A.d.R. srls Via Enrico Fermi, 38 85021 Avigliano (PZ) Tel. 0971.700637 mail: adr_srls@virgilio.it A.U : Ing. Rocco Sileo	PROGETTISTA:  IL GEOLOGO:  Dott. Geol. Raffaele NARDONE
--	--	---

Rev	Data	Descrizione	Elaborato	Controllato	Approvato
00	01/08/23	1 emissione	Lotito	Nardone	Winderger S.r.l