

Regione BASILICATA

Provincia di Matera

COMUNE di IRSINA



IMPIANTO EOLICO "Sant'Eufemia"

PROGETTO DEFINITIVO

Cod. Prog : IRS 2

Cod. Elab.: A.16.a.13.1

SCALA = 1:2.000

DATA: Agosto 2023

PLANIMETRIE STRADALI, FERROVIARIE ED
IDRAULICHE CON INDICAZIONI DELLE CURVE
DI LIVELLO - *Fase di cantiere*

PROPONENTE

WINDERG

Winderg s.r.l.

via Trento, 64
20871 - Vimercate (MB)
P.IVA 04702520968

WINDERG s.r.l.
Presidente e Amministratore Delegato
Dot. Michele Giambelli

INCARICO



INGEGNERIA - ARCHITETTURA
TOPOGRAFIA

Via Enrico Fermi, 38
85021 Avigliano (PZ)
Tel. 0971.700637
mail: adr_srls@virgilio.it
A.U : Ing. Rocco Sileo

A.d.R. srls

Via Enrico Fermi, 38
85021 AVIGLIANO (PZ)
C.F. e P.IVA 02022800763

PROGETTISTA:

Dott. Ing. Rocco SILEO



Rev	Data	Descrizione	Elaborato	Controllato	Approvato
00	01/08/2023	I emissione	Romaniello	Sileo	Winderg S.r.l

LEGENDA



Piazzola permanente



Aree di stoccaggio temporanee



Aree di stoccaggio temporanee



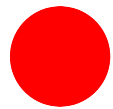
Viabilità permanente da realizzare ex novo



Viabilità esistente da sottoporre a manutenzione ordinaria



Linee di sezione



Fondazione aerogeneratore



Tombini idraulici da realizzare ex novo



Riquadro n.1
WTG1

Riquadro n.2
WTG2

Riquadro n.3
WTG3

Riquadro n.4
WTG4

Riquadro n.5
WTG5

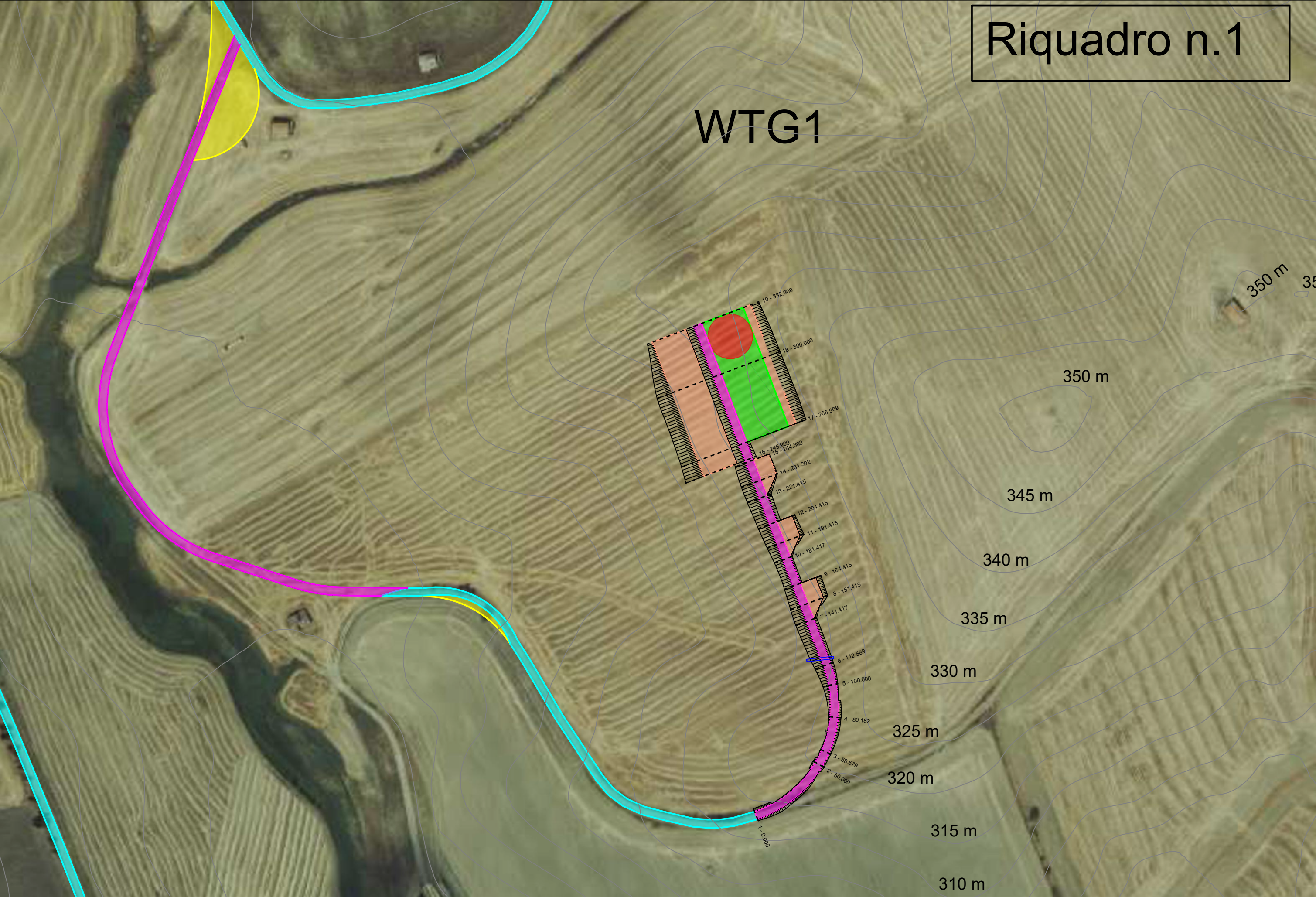
Riquadro n.6

Riquadro n.7
WTG6

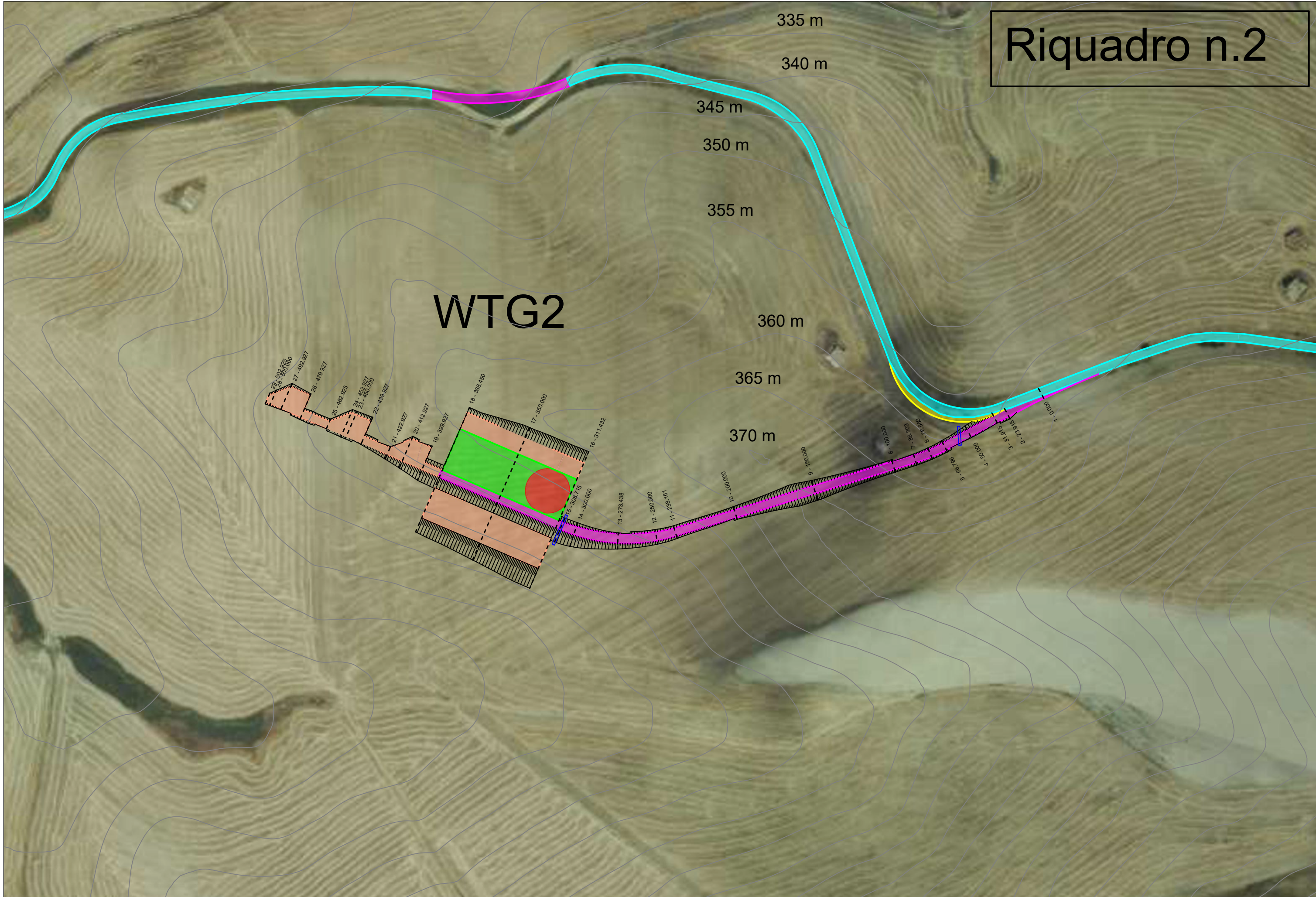
Riquadro n.8
WTG7

Riquadro n.1

WTG1

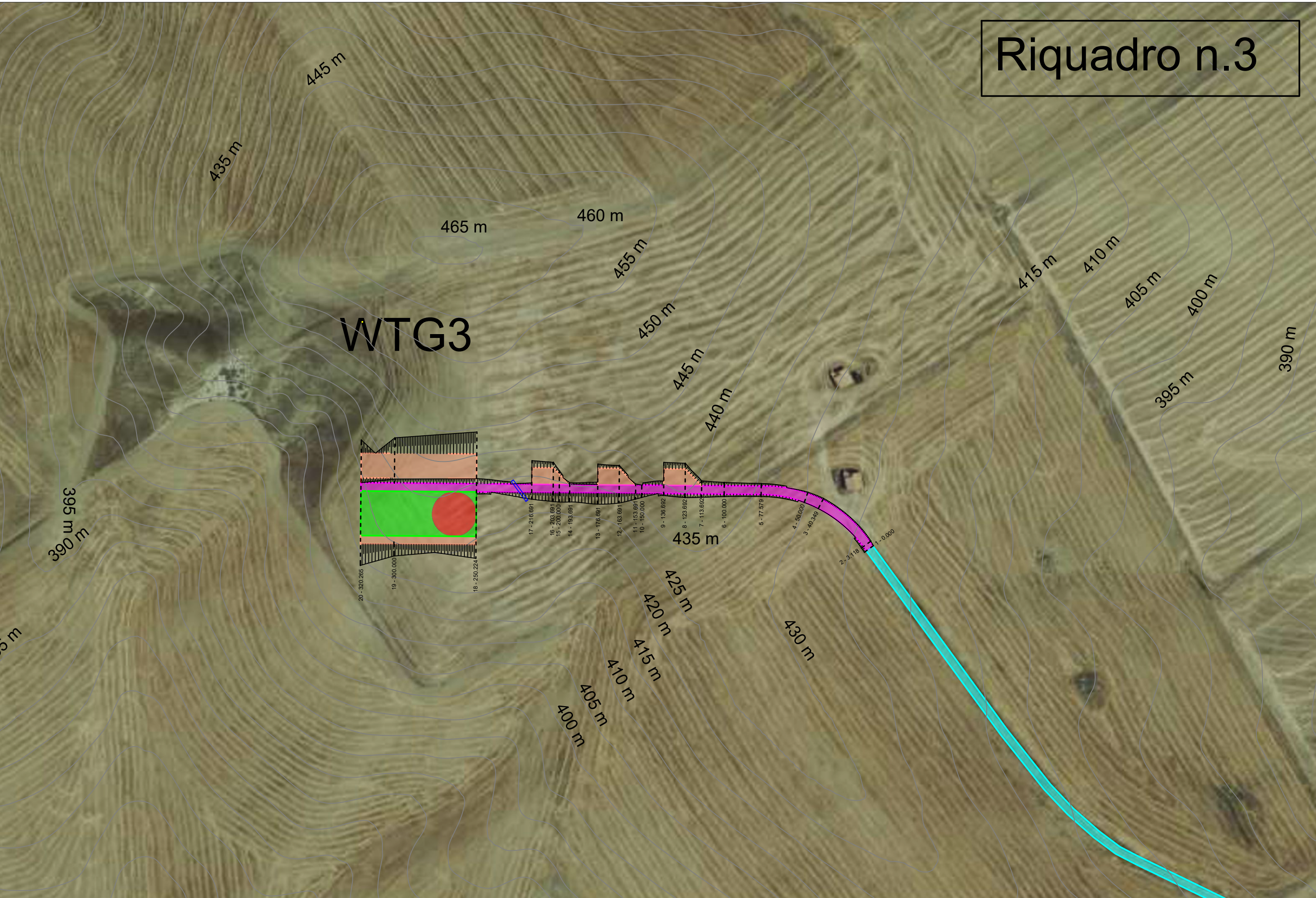


Riquadro n.2

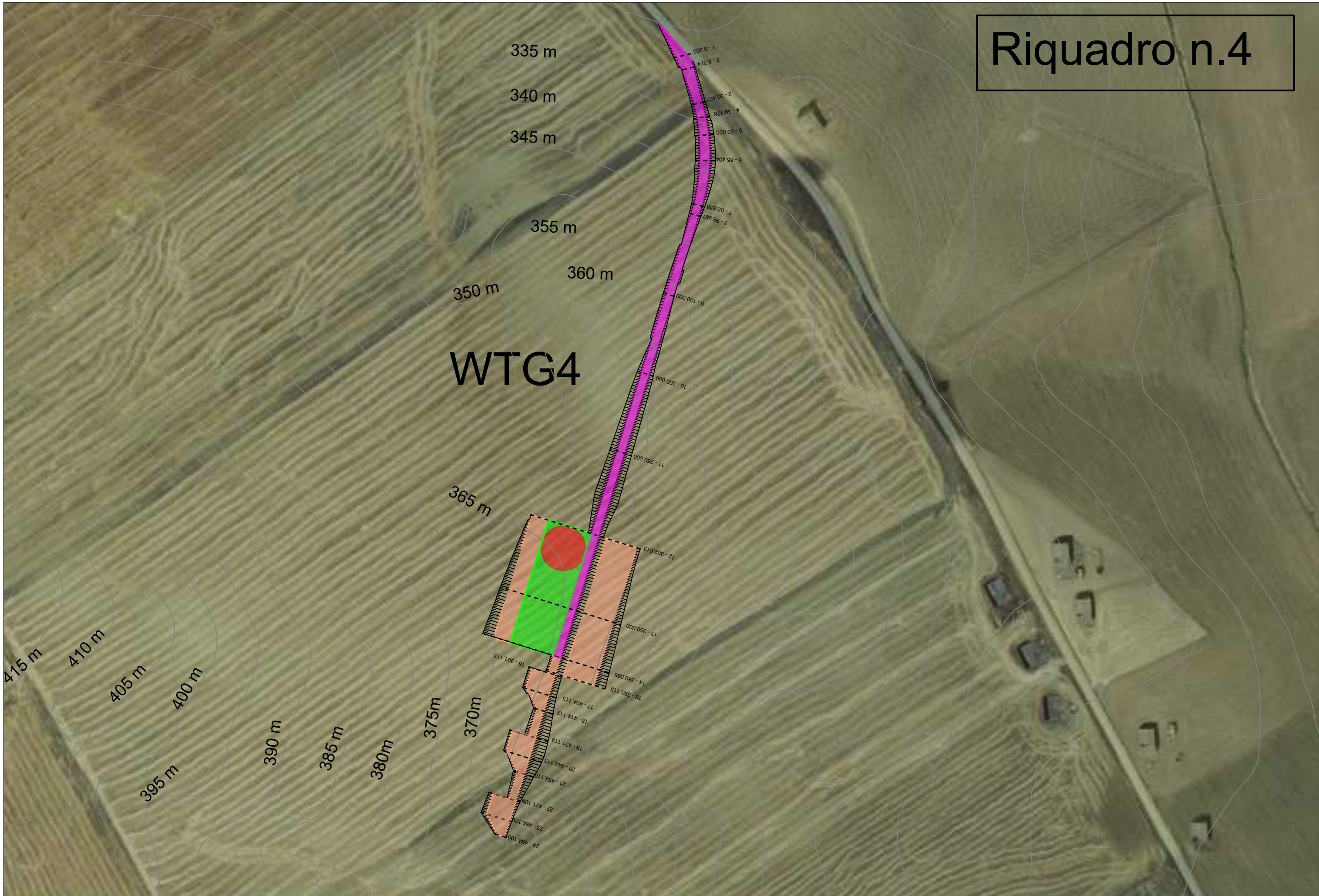


Riquadro n.3

WTG3



Riquadro n.4



Riquadro n.5



WTG5

410 m

400 m

395 m

415 m

405 m

Riquadro n.6



Riquadro n.7



Riquadro n.8

WTG7

