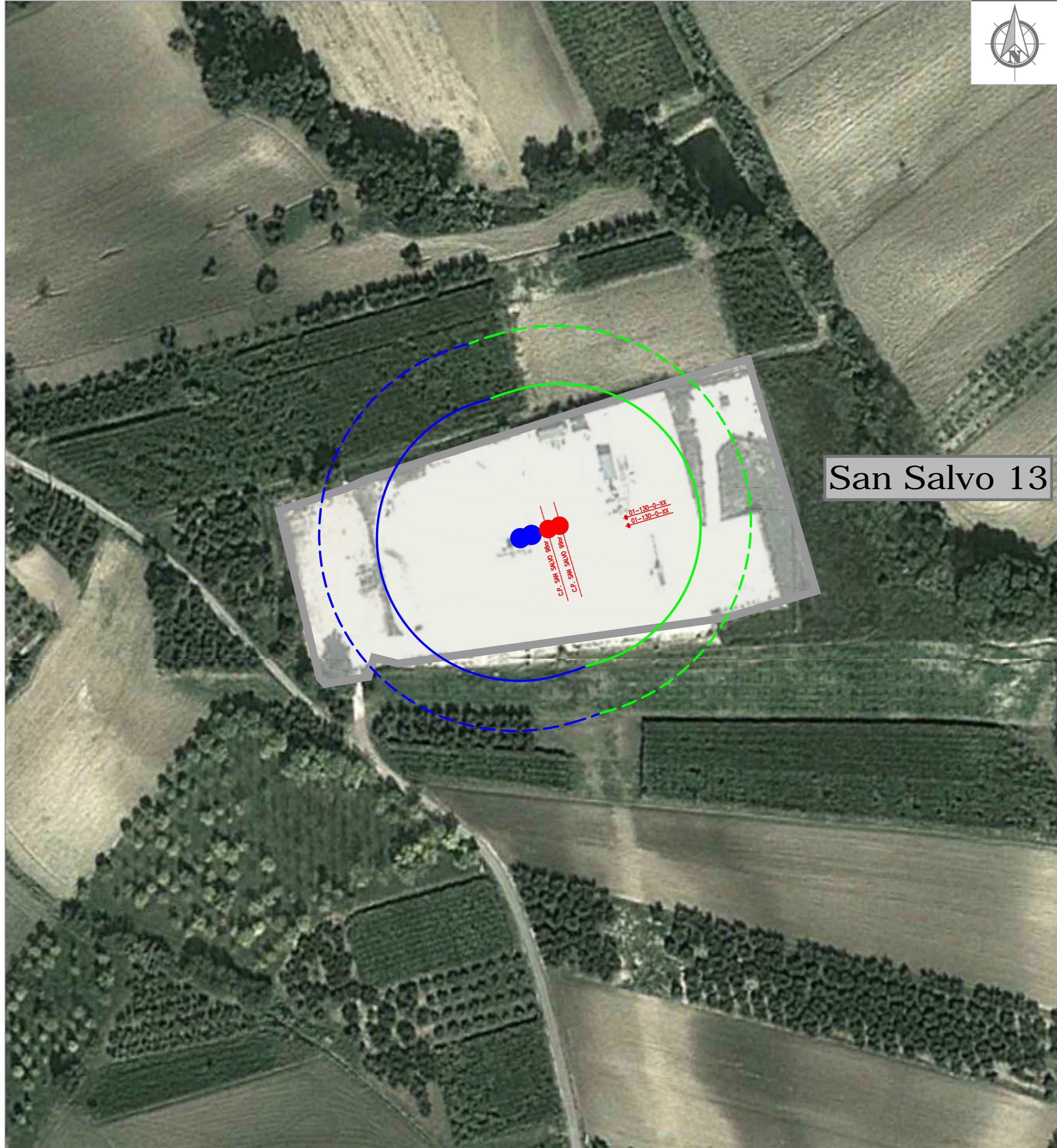




# VARIAZIONE DELLE AREE DI DANNO A SEGUITO DELLE MODIFICHE



**San Salvo 13**

AREA POZZO SAN SALVO 13					
N.IPOTESI	CAUSE INIZIATRICI	SCENARI INCIDENTALI	FREQUENZA	CONSEGUENZE	
				FLASH FIRE	
				Distanze (m) alle quali si ottengono le concentrazioni	
				LFL	1/2 LFL
21	Rottura parziale (20% diametro nominale) tubazione (6") fuori terra testa pozzo	<u>Rilascio di Metano</u> <b>FLASH FIRE</b> Vento 2 m/s	$3,6 \cdot 10^{-5}$	50	69

**LEGENDA**

- Nuove installazioni di progetto
- Aree incidentali dei nuovi pozzi
- - - Aree incidentali dei pozzi esistenti
- Aree Stabilimento STOGIT

REV.	DESCRIZIONE - DESCRIPTION	DATA DATE	DIS. DRW'N	CONTR. CHK'D	APPROV. APPR'D
			COMMESSA JOB 70942		
			DIS. DRW'N DS	CONTR. CHK'D GR	APPROV. APPR'D GP
	DOCUMENTAZIONE PRESENTATA AI FINI DEL RILASCIO NULLA OSTA DI FATTIBILITA'	DATA-DATE 27-05-2013			
	CENTRALE STOCCAGGIO GAS FIUME TRESTE - CUPELLO (CH) PLANIMETRIA INDICANTE LE AREE INCIDENTALI DETERMINATE DALLE APERTURE DEI NUOVI POZZI-LIVELLO F Allegato 1.C.1.6	SCALA-SCALE 1:1000			
		DIS. N. - DWG Nr. 70942-1.C.1.6-2di7			
		FOGLIO SHEET 2	DI OF 7		
	PROPRIETA' DELLA TRR S.r.l. OSIO SOTTO (BG). LE RIPRODUZIONI NON AUTORIZZATE SONO VIETATE. - Property of TRR S.r.l. Osio Sotto (BG) - Italy. Reproduction and divulgation forbidden		REV.	1 2 3 4	FORM SIZE A2