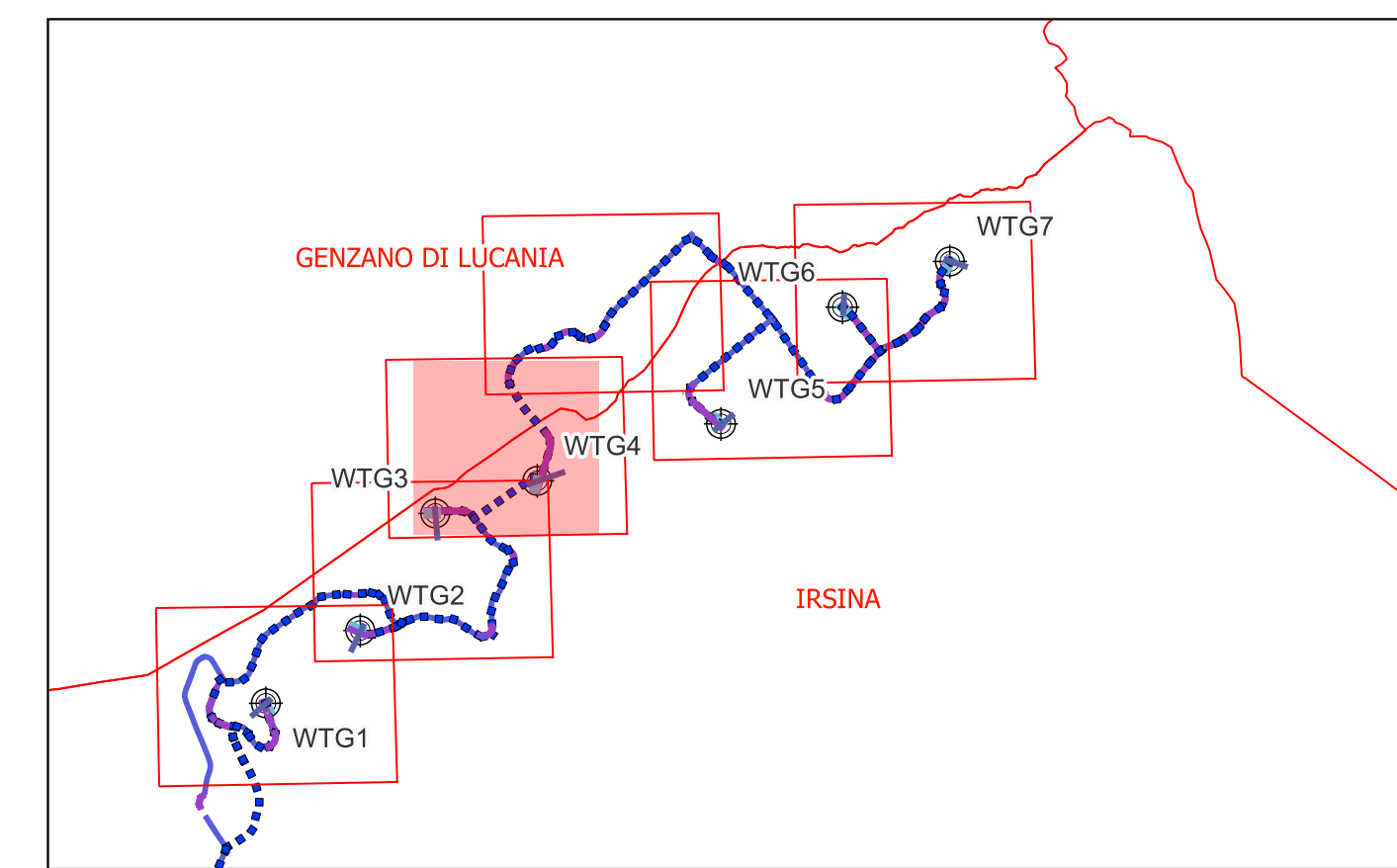
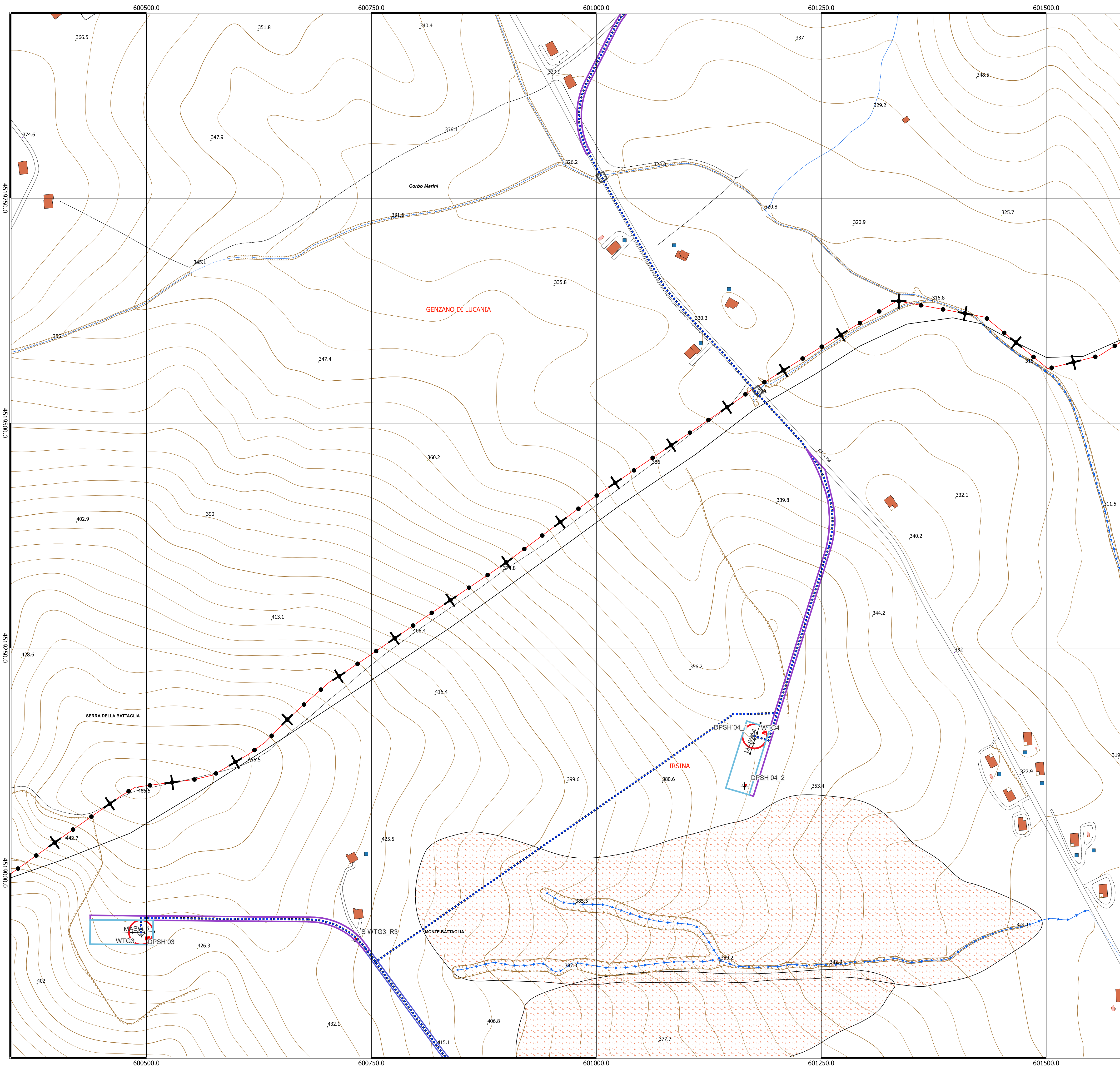


- Legenda**
- Geomorfologia**
- Colamento Lento
 - Deformazioni plastiche superficiali
- Opere in Progetto**
- Elettrodotta
 - Elettromeccanico
 - Fondazione
 - piazzola permanente
 - Pista permanente
 - Raccordi stradali temporanei
 - retino piazzola permanente
 - Strada da sottoporre a manutenzione

Regione BASILICATA
 Provincia di Matera
 COMUNE di IRSINA


IMPIANTO EOLICO
"Sant'Eufemia"
PROGETTO DEFINITIVO

Cod. Prog : IRS 2	CARTA GEOMORFOLOGICA AREA PARCO				
Cod. Elab.:A.16.a.9.1					
Scala 1:2.000					
PROPRONENTE  Winderg s.r.l. via Trento, 64 20871 - Vimercate (MB) P.IVA 04702520968					
INCARICO  Via Enrico Fermi, 38 85021 Avigliano (PZ) Tel. 0971.700637 mail: adr_srls@virgilio.it A.U. : Ing. Rocco Sileo					
PROGETTISTA:  Ing. Rocco SILEO					
IL GEOLOGO:  Dott. Geol. Raffaele NARDONE					
 					
Rev	Data	Descrizione	Elaborato	Controllato	Approvato
00	01/08/23	1 emissione	Lotito	Nardone	Winderg S.r.l



Legenda

- Geomorfologia**
- Colamento Lento
 - Deformazioni plastiche superficiali
- Opere in Progetto**
- Elettrodotto
 - Elettromeccanico
 - Fondazione
 - piazzola permanente
 - Pista permanente
 - Raccordi stradali temporanei
 - retino piazzola permanente
 - Strada da sottoporre a manutenzione

Regione BASILICATA
 Provincia di Matera
 COMUNE di IRSINA



**IMPIANTO EOLICO
 "Sant'Eufemia"**

PROGETTO DEFINITIVO

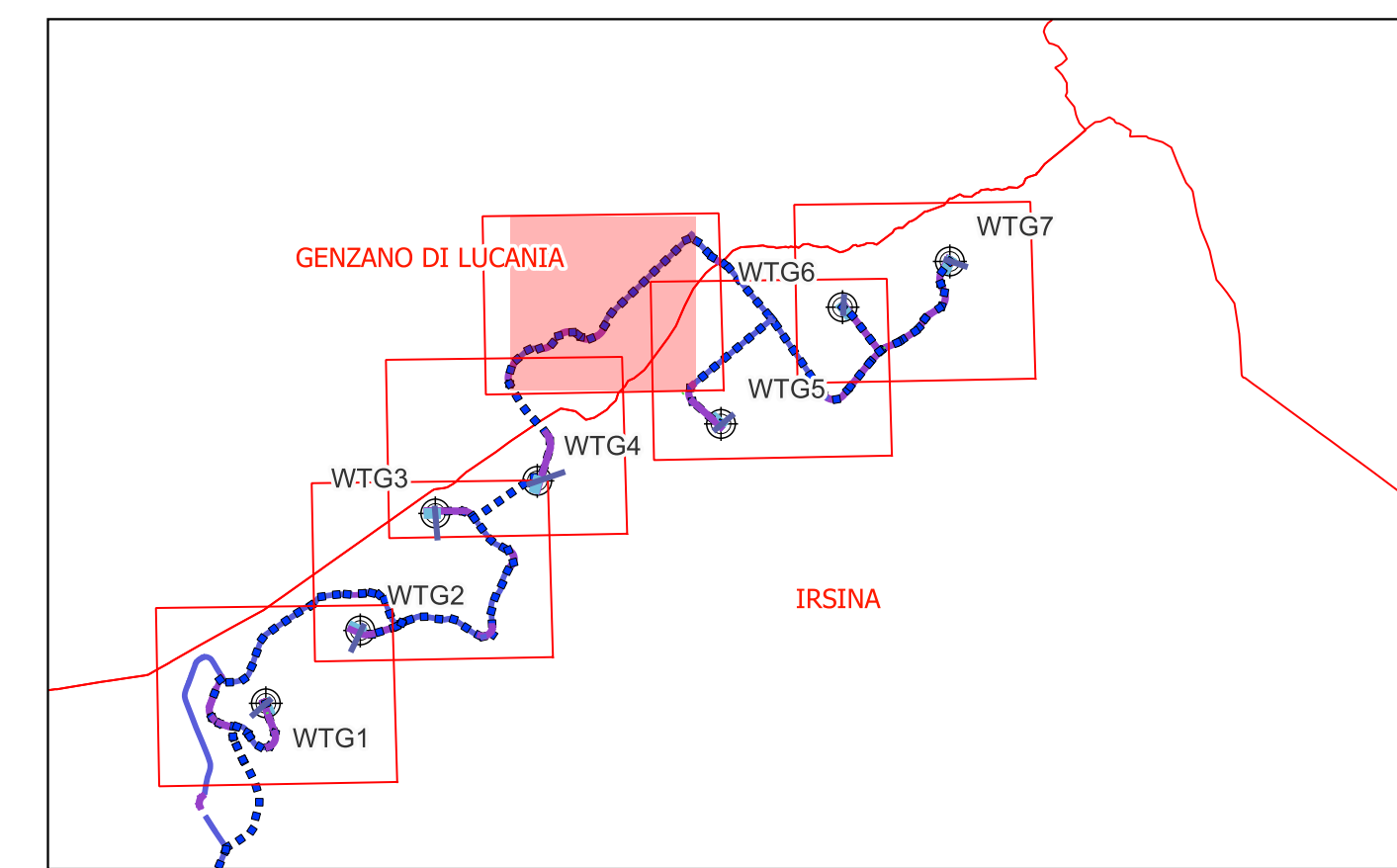
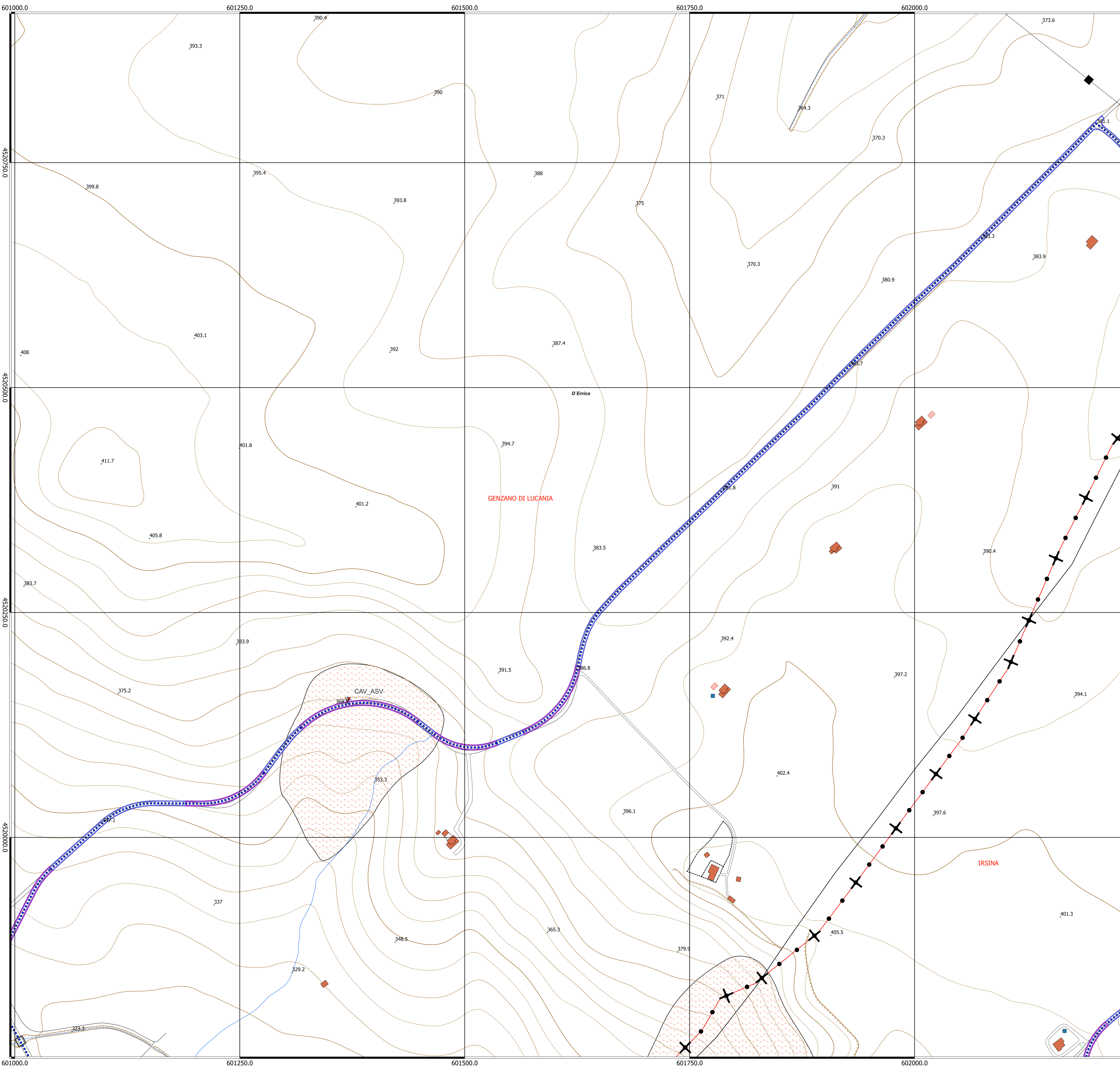
Cod. Prog : IRS 2	<p>CARTA GEOMORFOLOGICA AREA PARCO</p>
Cod. Elab.:A.16.a.9.1	
Scala 1:2.000	

<p>PROPONENTE</p> <p>WINDERG</p> <p>Winderg s.r.l. via Trento, 64 20871 - Vimercate (MB) P.IVA 04702520968</p>	<p>INCARICO</p> <p>A.d.R. srls</p> <p>Via Enrico Fermi, 38 85021 Avigliano (PZ) Tel. 0971.700637 mail: adr_srls@virgilio.it A.U. : Ing. Rocco Sileo</p> <p>A.d.R. srls Via Enrico Fermi, 38 85021 AVIGLIANO (PZ) C.F. e P.IVA 02022800783</p>
---	---

PROGETTISTA:
 Ing. Rocco SILEO

IL GEOLOGO:
 Dott. Geol. Raffaele NARDONE

Rev	Data	Descrizione	Elaborato	Controllato	Approvato
00	01/08/23	I emissione	Lotito	Nardone	Winderg S.r.l



Legenda

- Geomorfologia**
- Colamento Lento
 - Deformazioni plastiche superficiali
- Opere in Progetto**
- Elettrodotto
 - Elettromeccanico
 - Fondazione
 - piazzola permanente
 - Pista permanente
 - Raccordi stradali temporanei
 - retino piazzola permanente
 - Strada da sottoporre a manutenzione

Regione BASILICATA
 Provincia di Matera
 COMUNE DI IRSINA



**IMPIANTO EOLICO
 "Sant'Eufemia"**
PROGETTO DEFINITIVO

Cod. Prog : IRS 2
 Cod. Elab.:A.16.a.9.1
 Scala 1:2.000

CARTA GEOMORFOLOGICA
 AREA PARCO

PROPONENTE
WINDERG
 Winderg s.r.l.
 via Trento, 64
 20871 - Vimercate (MB)
 P.IVA 04702520968

INCARICO
 A.d.R. s.r.l.
 INGEGNERIA ARCHITETTURA
 TOPOGRAFIA
 Via Enrico Fermi, 38
 85021 Avigliano (PZ)
 Tel. 0971.700637
 mail: adr_srls@virgilio.it
 A.U. : Ing. Rocco Sileo

PROGETTISTA:
 Ing. Rocco SILEO

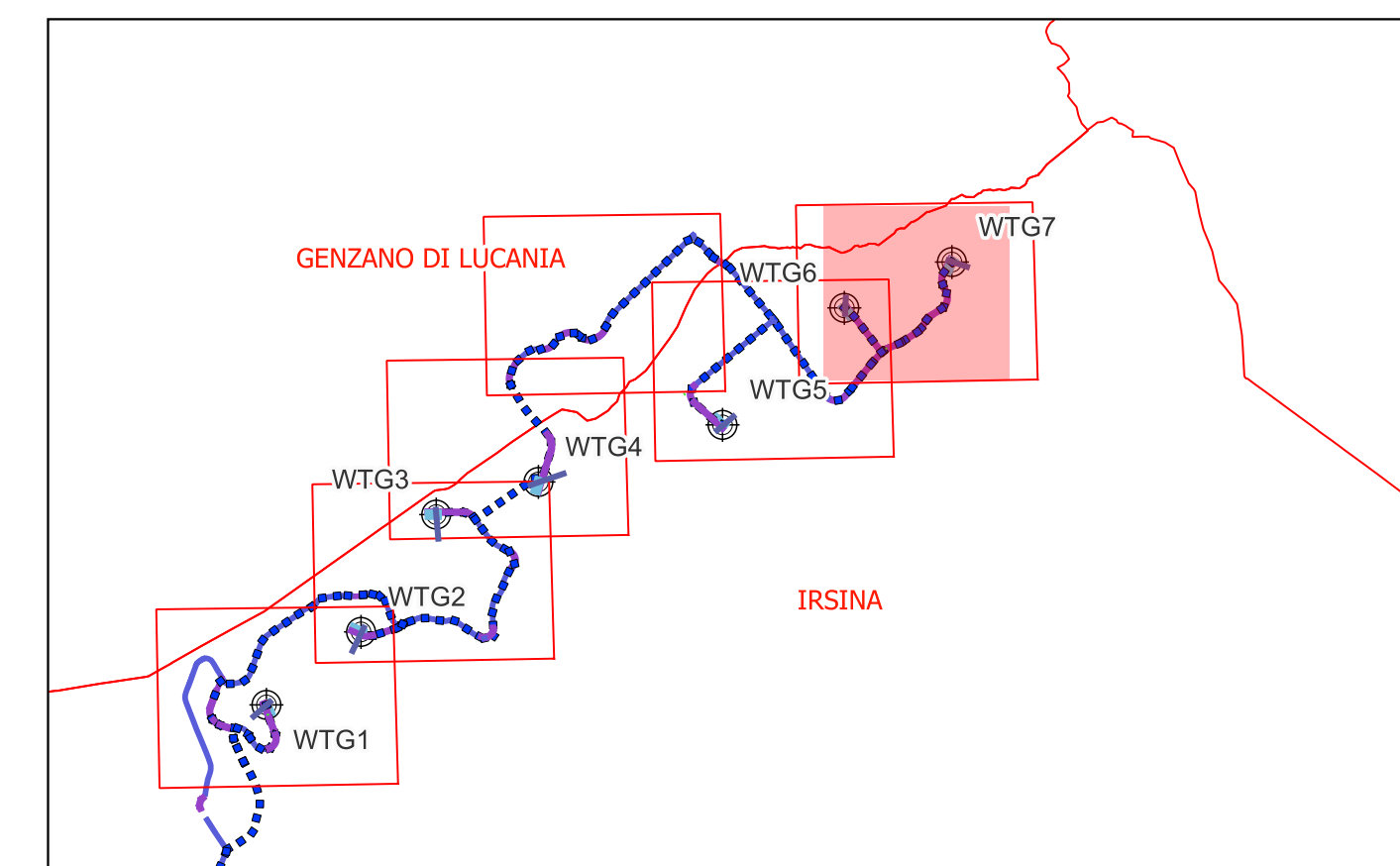
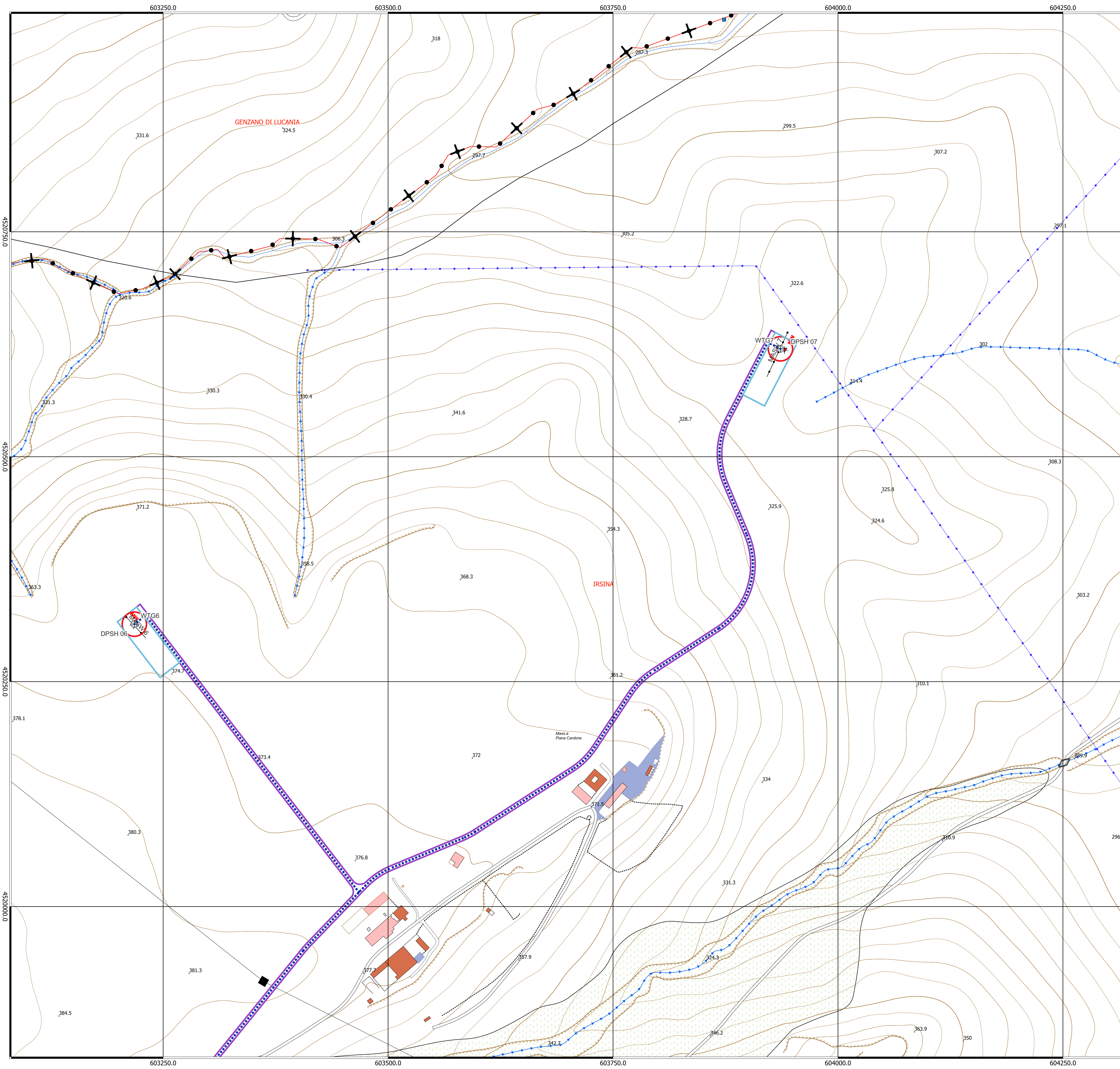
IL GEOLOGO:
 Dott. Geol. Raffaele NARDONE

WINDERG s.r.l.
 Via Enrico Fermi, 38
 85021 AVIGLIANO (PZ)
 C.F. e P.IVA 02022500783

A.D.R. srls
 Via Enrico Fermi, 38
 85021 AVIGLIANO (PZ)
 C.F. e P.IVA 02022500783

ORDINE
 RAFFAELE
 NARDONE
 BASILICATA

Rev	Data	Descrizione	Elaborato	Controllato	Approvato
00	01/08/23	1 emissione	Lotito	Nardone	Winderg S.r.l



Legenda

- Geomorfologia**
- Colamento Lento
 - Deformazioni plastiche superficiali
- Opere in Progetto**
- Elettrodotto
 - Elettromeccanico
 - Fondazione
 - piazzola permanente
 - Pista permanente
 - Raccordi stradali temporanei
 - retino piazzola permanente
 - Strada da sottoporre a manutenzione

Regione BASILICATA
 Provincia di Matera
 COMUNE di IRSINA



**IMPIANTO EOLICO
 "Sant'Eufemia"**

PROGETTO DEFINITIVO

Cod. Prog : IRS 2	<p>CARTA GEOMORFOLOGICA AREA PARCO</p>
Cod. Elab.:A.16.a.9.1	
Scala 1:2.000	

<p>PROPONENTE</p> <p>WINDERG Winderg s.r.l. via Trento, 64 20871 - Vimercate (MB) P.IVA 04702520968</p>	<p>INCARICO</p> <p>A.d.R. srls INGEGNARIA ARCHITETTURA TOPOGRAFIA</p> <p>Via Enrico Fermi, 38 85021 Avigliano (PZ) Tel. 0971.700637 mail: adr_srls@virgilio.it A.U : Ing. Rocco Sileo</p> <p>A.D.R. srls Via Enrico Fermi, 38 85021 AVIGLIANO (PZ) C.F. e P.IVA 0202800783</p>
---	--

PROGETTISTA:
 Ing. Rocco SILEO

IL GEOLOGO:
 Dott. Geol. Raffaele NARDONE



Rev	Data	Descrizione	Elaborato	Controllato	Approvato
00	01/08/23	1 emissione	Lotito	Nardone	Winderg S.r.l