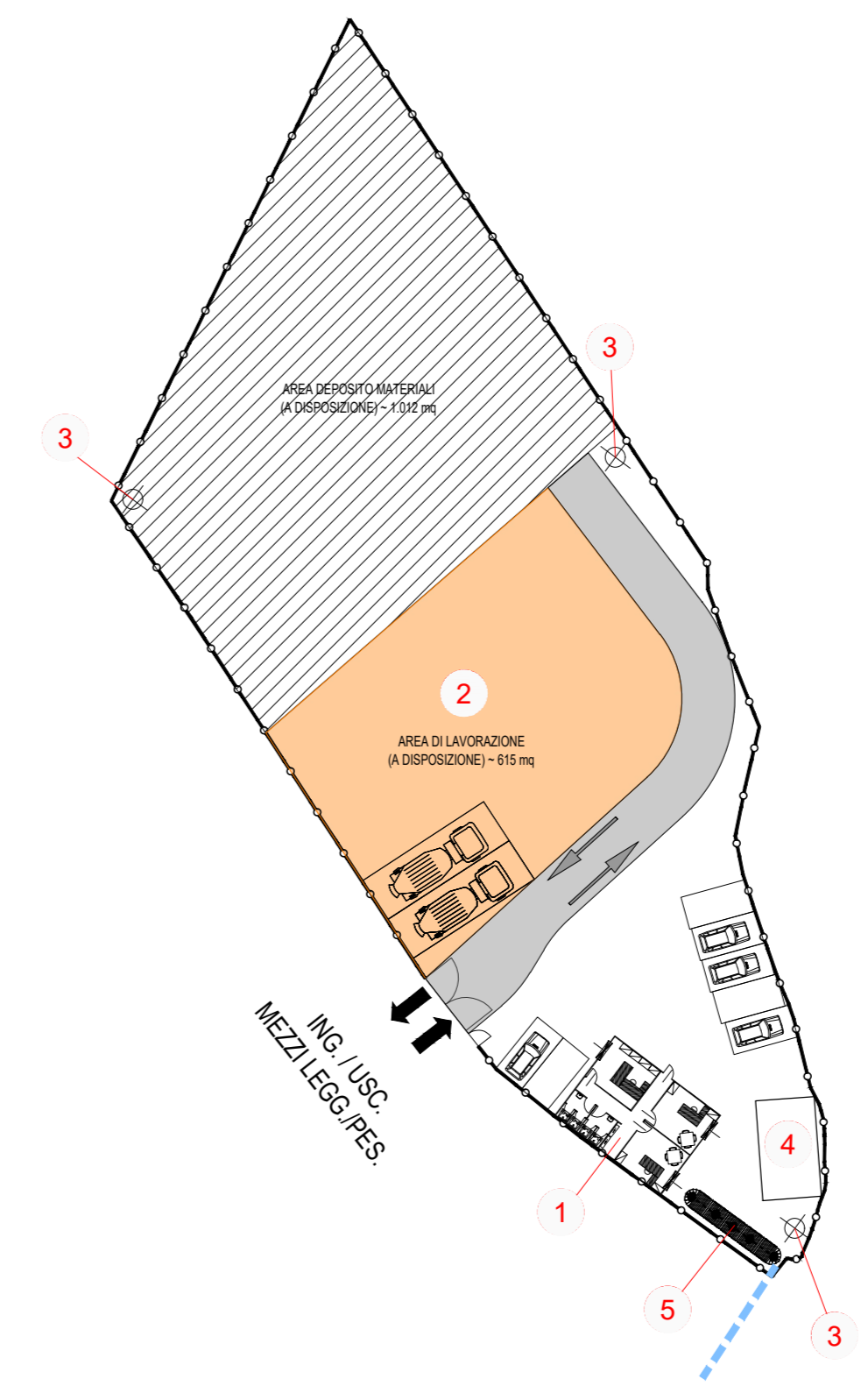
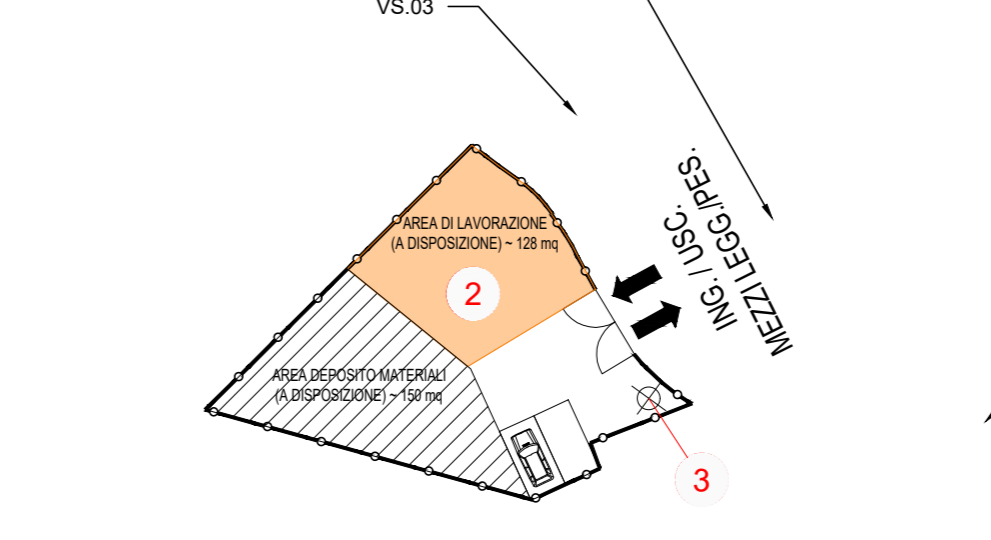




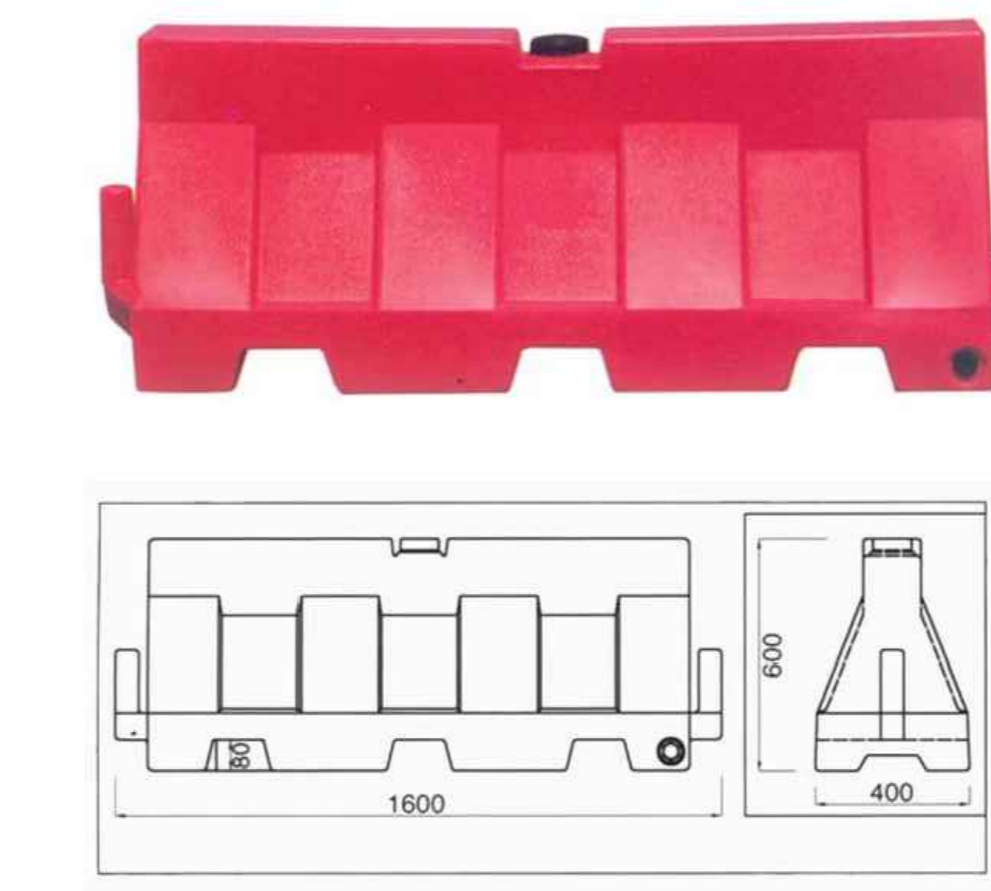
TIPOLOGICO CANTIERE BASE



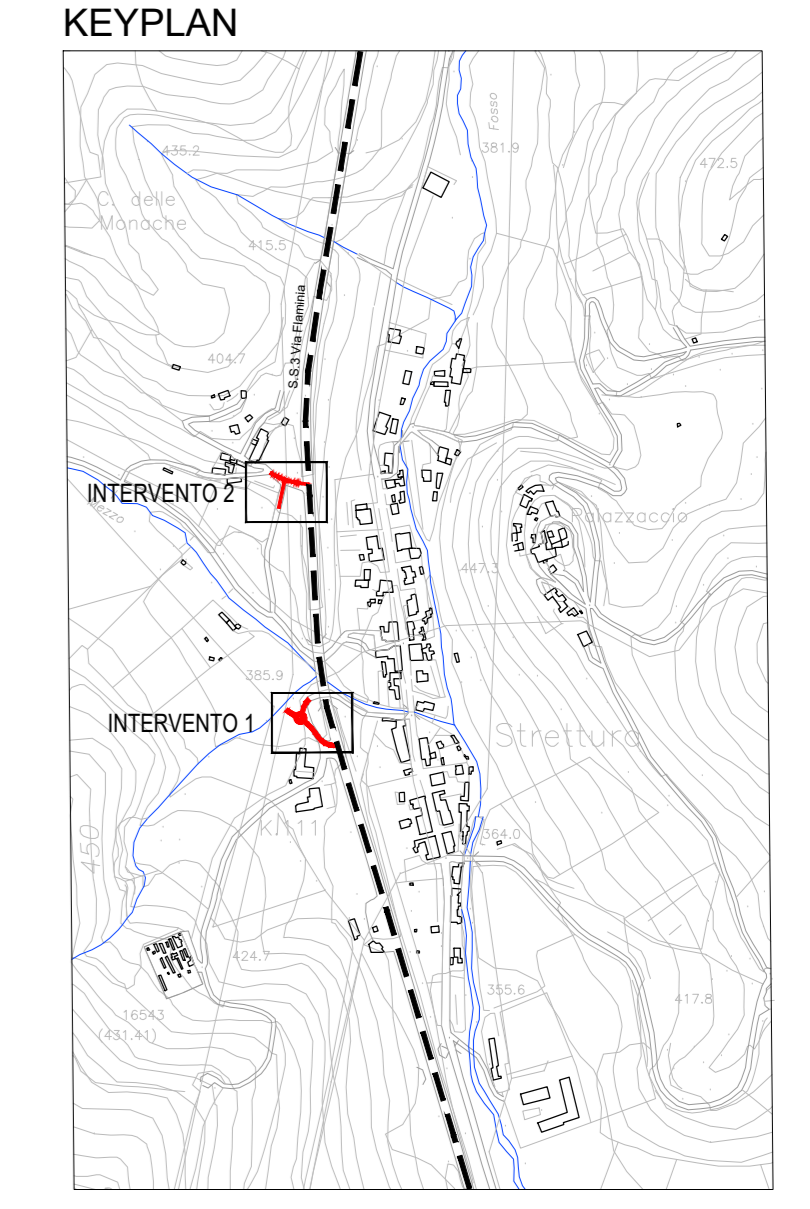
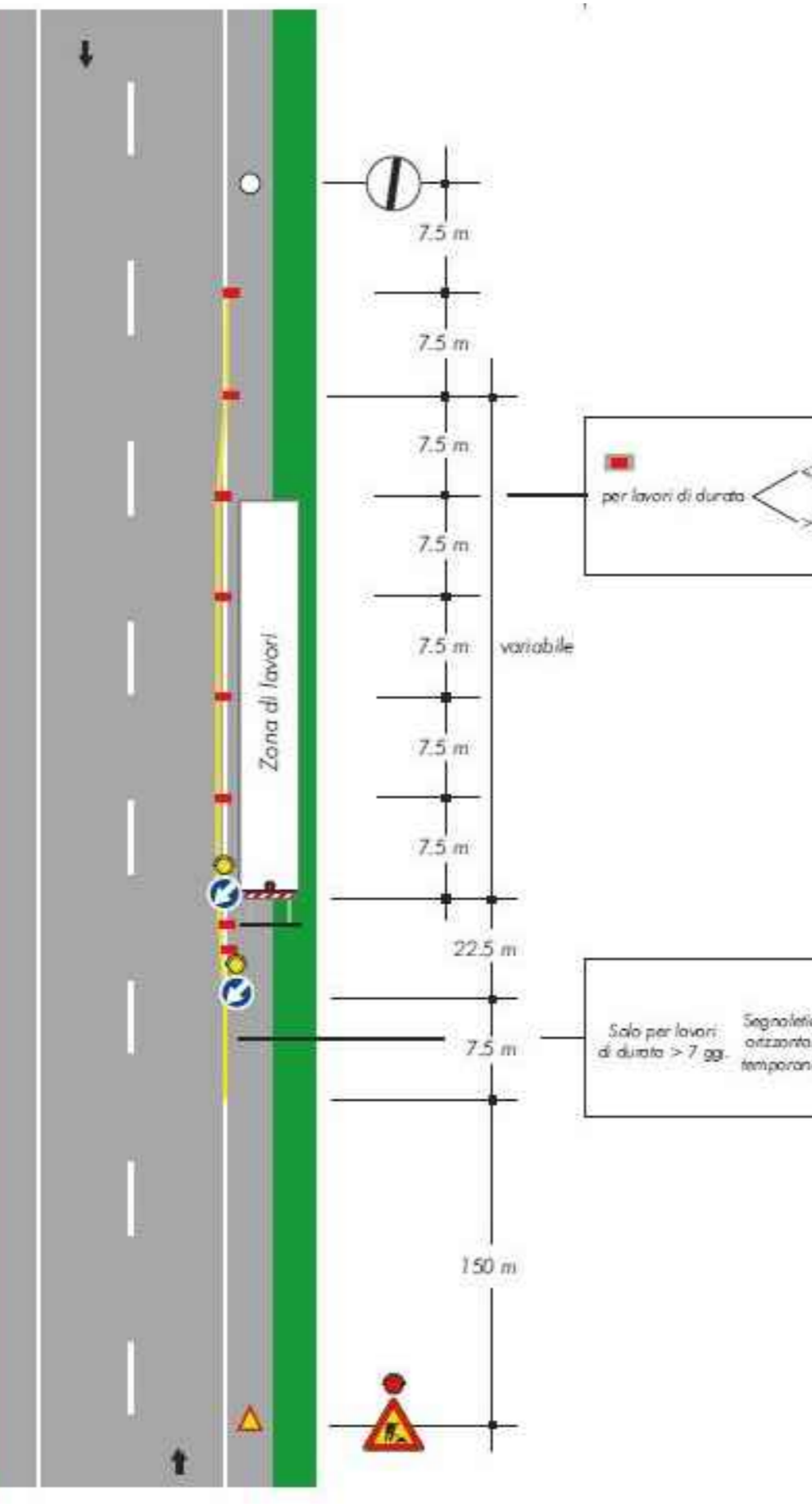
TIPOLOGICO CANTIERE OPERATIVO



TIPOLOGICO NEW JERSEY



SCHEMA SEGNALETICA TEMPORANEA S.S.3TAVOLA 61: LAVORI SU BANCHINA



LEGENDA

- VIABILITÀ ALTERNATIVE SU SEDIME ESISTENTE
- VIABILITÀ PROVVISORIA DI RICUCITURA DI NUOVA REALIZZAZIONE - Largh. 3 m
- TRATTI DI PROGETTO IN FASE DI REALIZZAZIONE
- TRATTI REALIZZATI NELLE FASI DI CANTIERE PRECEDENTI
- NEW JERSEY PER DELIMITAZIONE TEMPORANEA DELL' AREA DI LAVORAZIONE
- RECINZIONE TEMPORANEA DELL'AREA DI LAVORAZIONE
- CANTIERE BASE
- CANTIERE OPERATIVO

LEGENDA TIPOLOGICO CANTIERI

1	UFFICI E SERVIZI
2	AREA DI LAVORAZIONE (BITUMI, BERTONAGGIO, FRANTUMAZIONE INERTI)
3	TORRI FARO
4	VANO TECNICO
5	IMPIANTO DI TRATTAMENTO ACQUE REFLUE

Recinzione temporanea di cantiere Scarico reflui industriali DN90

Viabilità interna ai cantieri - Larg = 4.0 m

NB: Le aree di deposito saranno delimitate mediante recinzioni anti polvere di altezza minima pari a quella del cumulo più alto, pari a 3 m.

NOTE SULLA FASIZZAZIONE DI CANTIERE

FASE 1
La FASE 1 comprende in prima battuta tutte le attività di accantieramento propedeutiche all'inizio vero e proprio dei lavori, con la predisposizione del cantiere base, che rimarrà attivo per tutta la durata delle lavorazioni. Una volta allestito, si potrà procedere con la realizzazione del tratto fuori sede dell'intersezione a nord della S.S.3 "Flaminia". L'accesso alle abitazioni sarà mantenuto sul tratto esistente.

FASE 2
La FASE 2 prevede l'allestimento del cantiere operativo e la sistemazione della viabilità provvisoria di attraversamento del Fosso Casal di Mezzo, tramite sottopasso al viadotto della S.S.3, mediante scottico di 30 cm e stesa di misto granulare stabilizzato di pari spessore, per una larghezza pari a 3 m. Verrà poi completata l'intersezione a nord della S.S.3 e realizzato il tratto di adeguamento in sede della viabilità VS.05. L'accesso alle abitazioni sarà deviato nel tratto di intersezione già realizzato in FASE 1, mentre il traffico a sud dell'area di intervento sarà deviato nell'intersezione sud della "Flaminia" mediante la viabilità provvisoria di ricucitura realizzata in precedenza.

FASE 3
La FASE 3 prevede la realizzazione dell'intera intersezione a sud della S.S.3 "Flaminia", interventi di miglioramento della viabilità VS.01, realizzazione del ramo VS.02 e di porzione della rotatoria SV.01 nei tratti su sedime esistente. Il traffico verrà deviato sull'intersezione 2 appena realizzata e verrà garantito l'accesso al Campo Sportivo e alla Chiesa di Santa Maria Assunta mediante un tratto a senso unico alternato nella piazzola antistante il Campo Sportivo, la quale sarà trattata con le medesime tecniche descritte per la viabilità provvisoria di attraversamento del Fosso Casal di Mezzo.

FASE 4
La FASE 4 prevede il completamento dell'accesso al Campo Sportivo, della mini rotatoria e dell'accesso alla chiesa di Santa Maria Assunta. Il traffico verrà mantenuto sull'intersezione 2, sarà però possibile raggiungere la S.S.3 anche attraverso l'intersezione 1 devianando il traffico sulla porzione di viabilità già realizzata, sulla quale verrà imposta la circolazione a senso unico impedendo l'accesso ai veicoli provenienti dalla S.S.3. Durante queste lavorazioni sarà impossibile accedere sia alla chiesa che al campo sportivo pertanto si prevedono lavorazioni in notturna oppure nei periodi concordati con i soggetti interessati.

FASE 5
La FASE 5 prevede il completamento della mini rotatoria e della viabilità di accesso alla S.S.3. Durante questa fase continuerà ad essere impedito l'accesso per i veicoli provenienti dalla S.S.3, inoltre verrà predisposto un tratto a senso unico alternato nella porzione di viabilità VS.01 realizzata in precedenza per garantire l'accesso alla chiesa. Dunque sarà possibile raggiungere l'abitato di strettura, il campo sportivo e la chiesa sfruttando la viabilità realizzata nelle fasi precedenti passando sempre per l'intersezione di nuova realizzazione lato nord.

Anas Spa
STRUTTURA TERRITORIALE UMBRIA

DG 03-17
Accordo Quadro

CONTRATTO APPLICATIVO N. 11
CODICE SIL: ACMSPG00704EGENP-A1 CODICE CIG: Y622DBDBC1

S.S. 3 "Flaminia" - Progettazione esecutiva dei lavori di potenziamento e riqualificazione dell'infrastruttura - Intersezione Strettura al km 111+100

IL PROGETTISTA È RESPONSABILE DELL'INTEGRAZIONE DELLE PRESTAZIONI SPECIFICHE (DIPRODOTTO ART. 15 COMMA 12)
Dott. Ing. **LORENA RAGNACCI**
Ordine Ingegneri Provincia di Perugia n. A2857

COORDINATORE PER LA SICUREZZA
Ing. **Luigi Capponi**
Ordine Ingegneri Provincia di Perugia n. A2857

IL GEOLOGO
Dott. Geol. **Fausto Piccoli**
Ordine dei geologi della Regione Umbria n. 71

IL RESP. DEL PROCEDIMENTO
Ing. **Andrea Primavera**

PROGETTAZIONE
cooprogetti
cooprogetti s.p.a. - Via Roma 100 - 06021 Castel G. - Tel. 0743/211111 - Fax 0743/211112

DIRETTORE TECNICO
Ing. **Lorena Ragnacci**
Ordine Ingegneri Provincia di Perugia n. A2857

GRUPPO PROGETTAZIONE
Ing. **Daniela Peller**
Ing. **Mario Pignatelli**
Arch. **Enrico Costa**
Arch. **Paolo Ghirelli**
Arch. **Antonio Strati**
Ing. **Edoardo Filippetti**
Ing. **Costanza Cecchetti**
Arch. **Enrico Costa**
Arch. **Isabella Morelli**
Ing. **Luigi Farina**

CANTIERIZZAZIONE
PLANIMETRIA GENERALE DELLA CANTIERIZZAZIONE 2 DI 2

CODICE PROGETTO	NOME FILE	REVISIONE	SCALA
17063	T00CA00CANPR02_A	A	1:500

FASE	NOI	DATA	REDAITTO	VERIFICATO	APPROVATO
E	1	LUGLIO 2023	FARINA	PANFLI	RAGNACCI