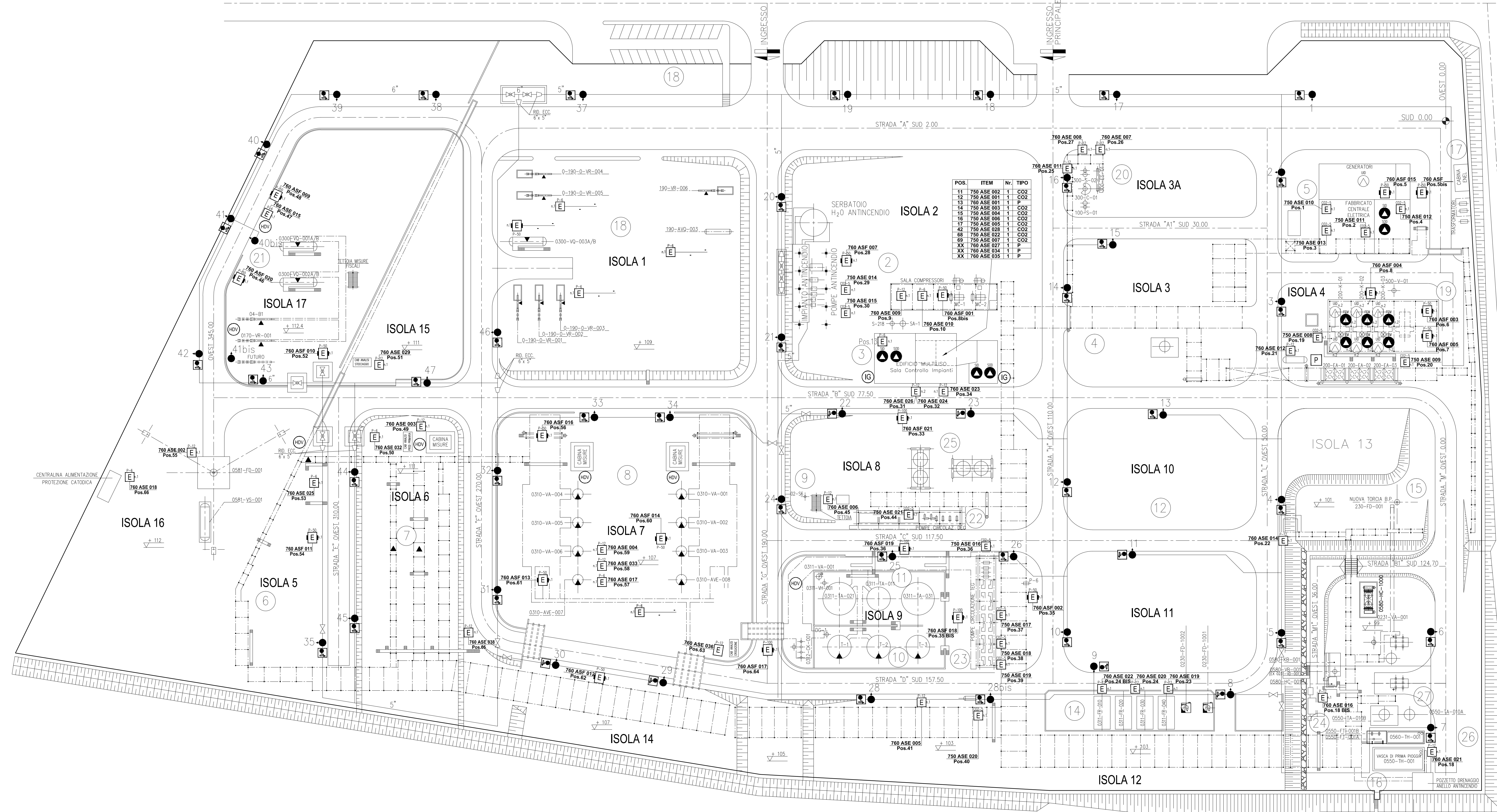


POZZO S.S.4 / CENTRALE DI COMPRESIONE GAS

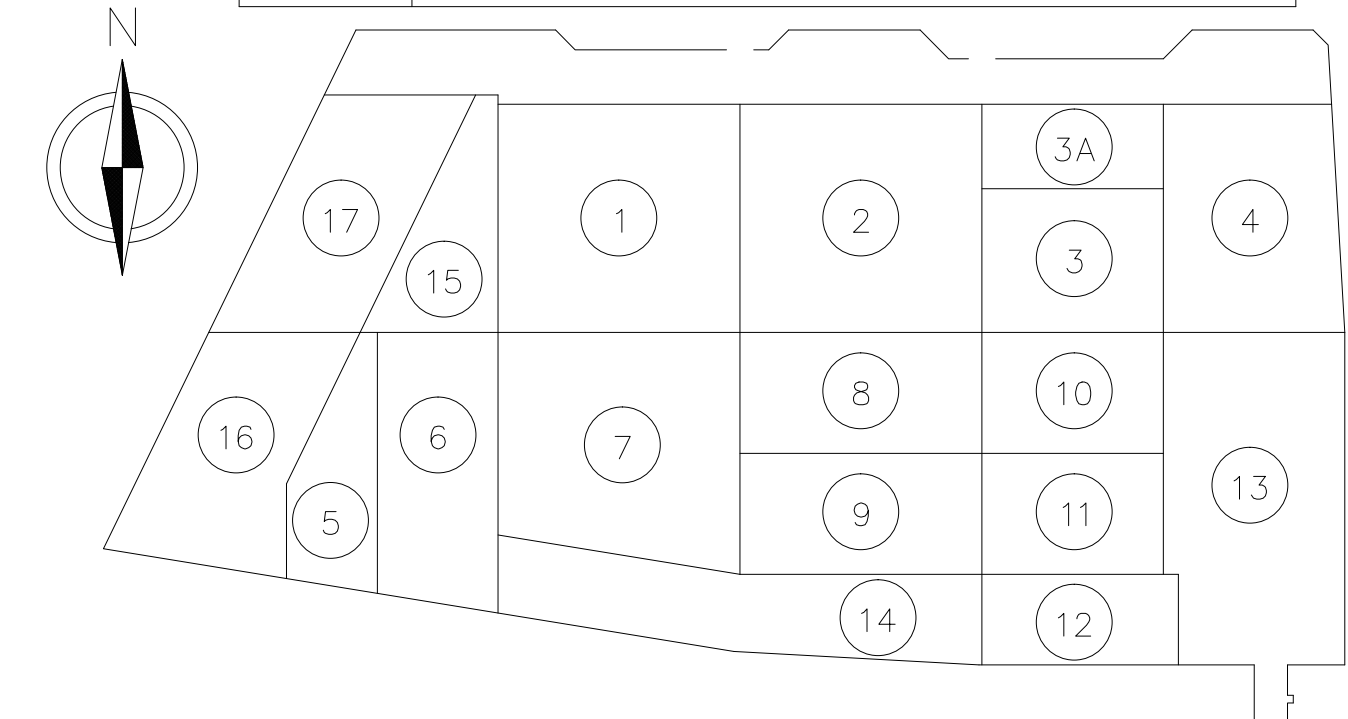
STRADA PROVINCIALE DI BUFALARA



POS.	ITEM	Nr.	TIPO
11	750 ASE 002	1	CO2
12	750 ASE 001	1	CO2
13	760 ASE 001	1	P
14	750 ASE 004	1	CO2
15	750 ASE 004	1	CO2
16	750 ASE 005	1	CO2
17	750 ASE 005	1	CO2
18	750 ASE 008	1	CO2
19	750 ASE 007	1	CO2
20	750 ASE 002	1	P
21	750 ASE 002	1	P
22	750 ASE 002	1	P
23	750 ASE 002	1	P
24	750 ASE 002	1	P
25	750 ASE 002	1	P
26	750 ASE 002	1	P
27	750 ASE 002	1	P
28	750 ASE 002	1	P
29	750 ASE 002	1	P
30	750 ASE 002	1	P
31	750 ASE 002	1	P
32	750 ASE 002	1	P
33	750 ASE 002	1	P
34	750 ASE 002	1	P
35	750 ASE 002	1	P
36	750 ASE 002	1	P
37	750 ASE 002	1	P
38	750 ASE 002	1	P
39	750 ASE 002	1	P
40	750 ASE 002	1	P
41	750 ASE 002	1	P
42	750 ASE 002	1	P
43	750 ASE 002	1	P
44	750 ASE 002	1	P
45	750 ASE 002	1	P
46	750 ASE 002	1	P
47	750 ASE 002	1	P
48	750 ASE 002	1	P
49	750 ASE 002	1	P
50	750 ASE 002	1	P
51	750 ASE 002	1	P
52	750 ASE 002	1	P
53	750 ASE 002	1	P
54	750 ASE 002	1	P
55	750 ASE 002	1	P
56	750 ASE 002	1	P
57	750 ASE 002	1	P
58	750 ASE 002	1	P
59	750 ASE 002	1	P
60	750 ASE 002	1	P
61	750 ASE 002	1	P
62	750 ASE 002	1	P
63	750 ASE 002	1	P
64	750 ASE 002	1	P
65	750 ASE 002	1	P
66	750 ASE 002	1	P
67	750 ASE 002	1	P
68	750 ASE 002	1	P
69	750 ASE 002	1	P
70	750 ASE 002	1	P
71	750 ASE 002	1	P
72	750 ASE 002	1	P
73	750 ASE 002	1	P
74	750 ASE 002	1	P
75	750 ASE 002	1	P
76	750 ASE 002	1	P
77	750 ASE 002	1	P
78	750 ASE 002	1	P
79	750 ASE 002	1	P
80	750 ASE 002	1	P
81	750 ASE 002	1	P
82	750 ASE 002	1	P
83	750 ASE 002	1	P
84	750 ASE 002	1	P
85	750 ASE 002	1	P
86	750 ASE 002	1	P
87	750 ASE 002	1	P
88	750 ASE 002	1	P
89	750 ASE 002	1	P
90	750 ASE 002	1	P
91	750 ASE 002	1	P
92	750 ASE 002	1	P
93	750 ASE 002	1	P
94	750 ASE 002	1	P
95	750 ASE 002	1	P
96	750 ASE 002	1	P
97	750 ASE 002	1	P
98	750 ASE 002	1	P
99	750 ASE 002	1	P
100	750 ASE 002	1	P

POS.	DESCRIZIONE	NOTE
1	SALA COMPRESSORI ARIA STRUMENTI E SERVIZI	
2	SALA CONTROLLO IMPIANTI	
3	AREA VERDE	
4	CENTRALE TERMOELETTRICA	
5	AREA VERDE	
6	ARRIVI E PARTENZE METANO DOTTI	
7	COLONNE DISIDRATAZIONE GAS DOLCE	
8	SISTEMA FUEL GAS	
9	SERBATOIO STOCCAGGIO ACQUA DI PROCESSO	
10	SERBATOIO STOCCAGGIO GLYCOLE TRIETILENICO	
11	AREA VERDE	
12	AREA VERDE	
13	AREA VERDE	
14	AREA RIGENERATORI GLYCOLE	
15	TORCIA SCARICHI GASSOSI BASSA PRESSIONE	
16	VASCA DI PRIMA PIOGGIA	
17	CABINA ENEL	
18	AREA VERDE	
19	CAPANNONE COMPRESSORI GAS DOLCE	
20	AREA IMPIANTO TRATTAMENTO GAS DOLCE	
21	AREA ARRIVI E SEPARAZIONE GAS	
22	POMPE CIRCOLAZIONE GLYCOL TRIETILENICO (P.P.)	
23	POMPE CIRCOLAZIONE GLYCOL TRIETILENICO (STK)	
24	COMPRESSORE EFFLUENTI GASSOSI	
25	REFRIGERANTE GLYCOL TRIETILENICO	
26	VASCA DI NEUTRALIZZAZIONE ACQUE AREE CORDOLATE	
27	IMPIANTO TRATTAMENTO ACQUE DI PROCESSO	

LEGENDA	
SIMBOLO	DESCRIZIONE
	DEPRESSURIZZAZIONE RETE TAPPI FUSIBILI
	Idrante soprasuolo UNI 45-70
	Cassetta idrante UNI 70 con tubaz. flex. e lancia
	Estintore carrellato 50 Kg polvere ABC 40 omologato
	Estintore portatile 5 Kg CO2 tipo 113B-C approv.
	ESTINTORI PORTATILI 6 Kg CO2 a polvere tipo 34A-144B-C approv. DI PROGETTO
	TAPPI FUSIBILI DI PROGETTO
	Rilevatore di miscela esplosiva
	Rilevatore ottico di fumo (SOD) a soffitto
	Rilevatore di fumo a ionizzazione (SID) sottopavimento
	Rilevatore di fiamma UV-IR (UID)
	UGELLI NEBULIZZATORI
	Impianto di spegnimento auto/manuale a polvere chimica
	Impianto di spegnimento automatico a Inergen



0	APR. 2013	EMISSIONE PER NOF	PROGER	PROGER	STOIT	STATO	REV.	STATUS
REV.	DATA	DESCRIZIONE / DESCRIPTION	DESIGN.	CONTR.	APPROV.	STATO	REV.	STATUS
SCALE	DISTRIBUZIONE IL SUPERSEDENTE N.	DISTRIBUZIONE DAL SUPERSEDENTE N.	AREA IMPIANTO	INTEGRI	PLANT	INTEGRI	PLANT	INTEGRI
		CONCESSIONE FIUME TRESTE STOCCAGGIO SVILUPPO NUOVO LIVELLO F RAPPORTO DI SICUREZZA PRELIMINARE				PLANIMETRIA GENERALE DISPOSIZIONE SISTEMI ANTINCENDIO		
1:0.1.10.1								1/1