

RINNOVABILI SUD DUE S.R.L.

PROGETTO DEFINITIVO DI UN PARCO EOLICO DI POTENZA PARI A 98 MW + 30 MW DI ACCUMULO, SITO IN AGRO DI CELENZA VALFORTORE E CARLANTINO (FG), E DELLE OPERE CONNESSE ANCHE IN AGRO DI CASALNUOVO MONTEROTARO, CASALVECCHIO DI PUGLIA E TORREMAGGIORE (FG)







Tecnico
ing. Danilo POMPONIO

Collaborazioni
ing. Milena MIGLIONICO
ing. Giulia CARELLA
ing. Valentina SAMMARTINO
ing. Roberta ALBANESE
ing. Marco D'ARCANDELO
ing. Alessia NASCENTE
ing. Alessia DECARO
geol. Lucia SANTOPIETRO
ing. Tommaso MANCINI
ing. Martino LAPENNA
ing. Mariano MARSEGLIA
ing. Giuseppe Federico ZINGARELLI
ing. Dionisio STAFFIERI

Responsabile commessa
ing. Danilo POMPONIO

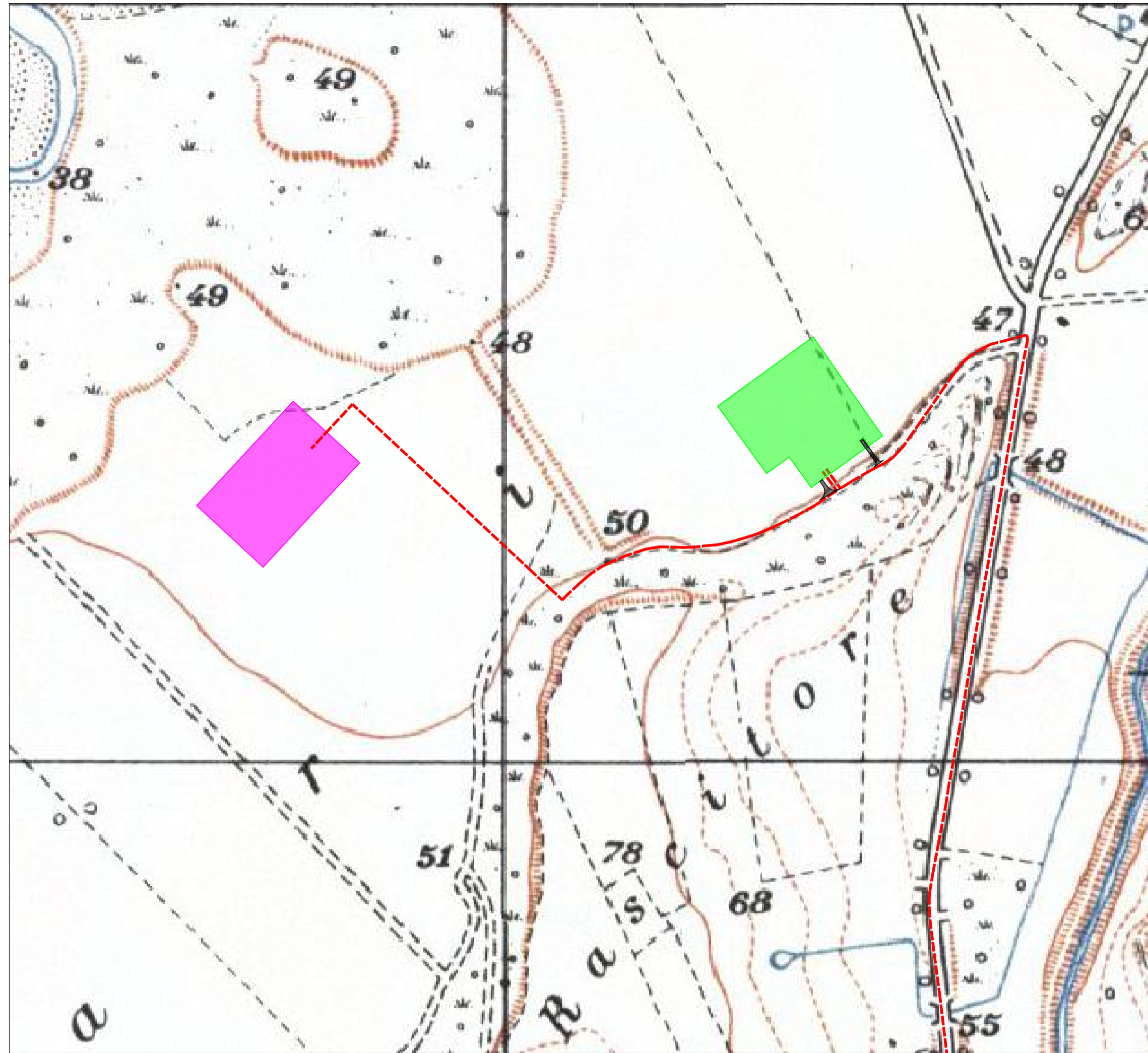
TAVOLA	TITOLO	COMMESSA	TIPOLOGIA
C17	INQUADRAMENTO AREA BESS E CABINA UTENTE	23045	D
REVISIONE		CODICE ELABORATO	
00		DW23045D-C17	
FOGLIO		SOSTITUISCE	SOSTITUITO DA
1/1	*Tutte le informazioni tecniche contenute nel presente documento sono di proprietà esclusiva dello Studio Tecnico BFP S.r.l. e non possono essere riprodotte, divulgate o comunque utilizzate senza la sua preventiva autorizzazione scritta. All technical information contained in this document is the exclusive property of Studio Tecnico BFP S.r.l. and may neither be used nor disclosed without its prior written consent. (art. 2575 c.c.)	CODICE ELABORATO	CODICE ELABORATO
REV		DATA	MODIFICA
00	04/08/2023	Emissione	
01			
02			
03			
04			
05			

LEGENDA

-  Cavidotto esterno
-  Area BESS e cabina utente
-  Stazione elettrica TERNA
-  Viabilità di accesso

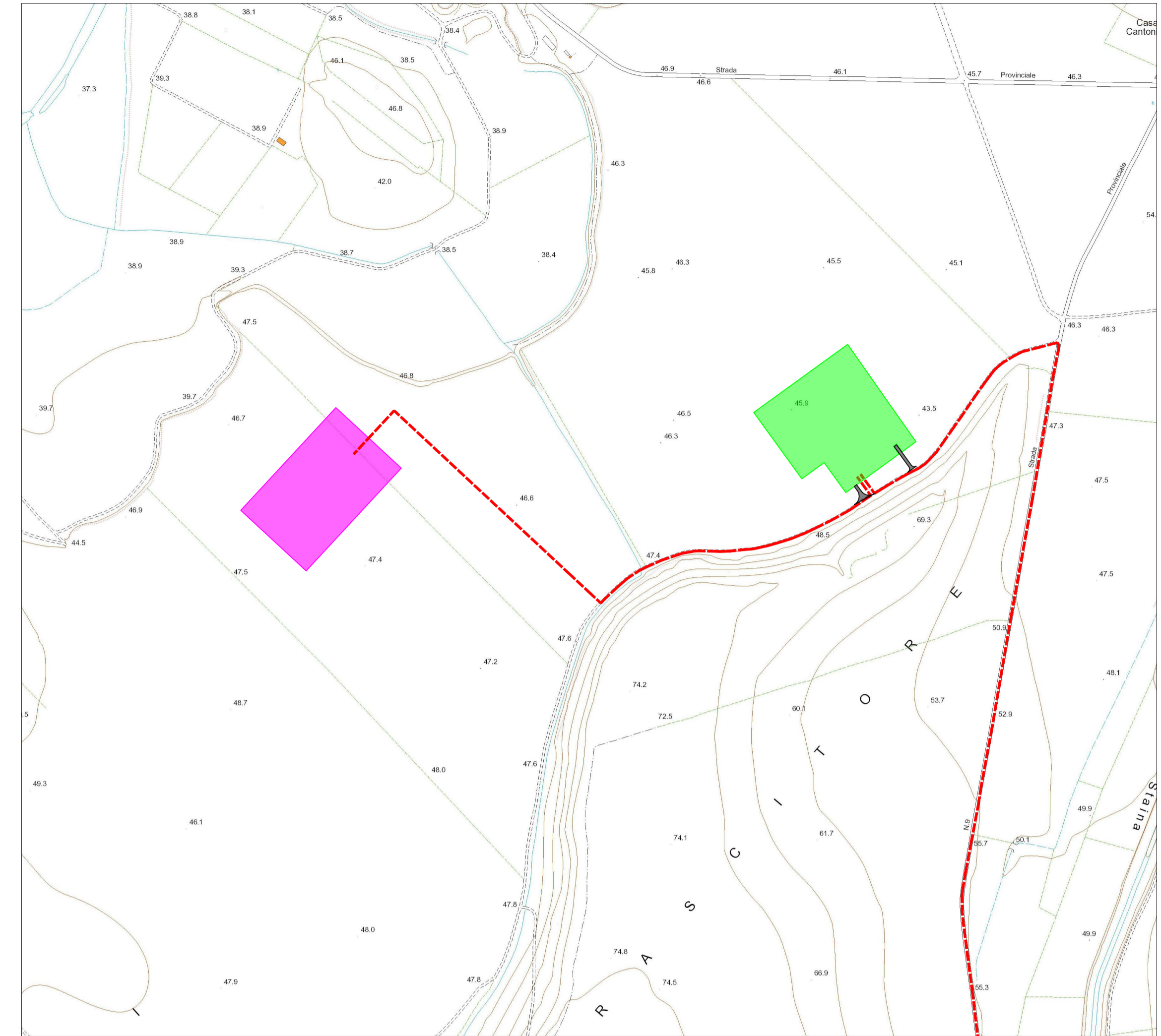
Inquadramento su IGM

Scala 1:5.000



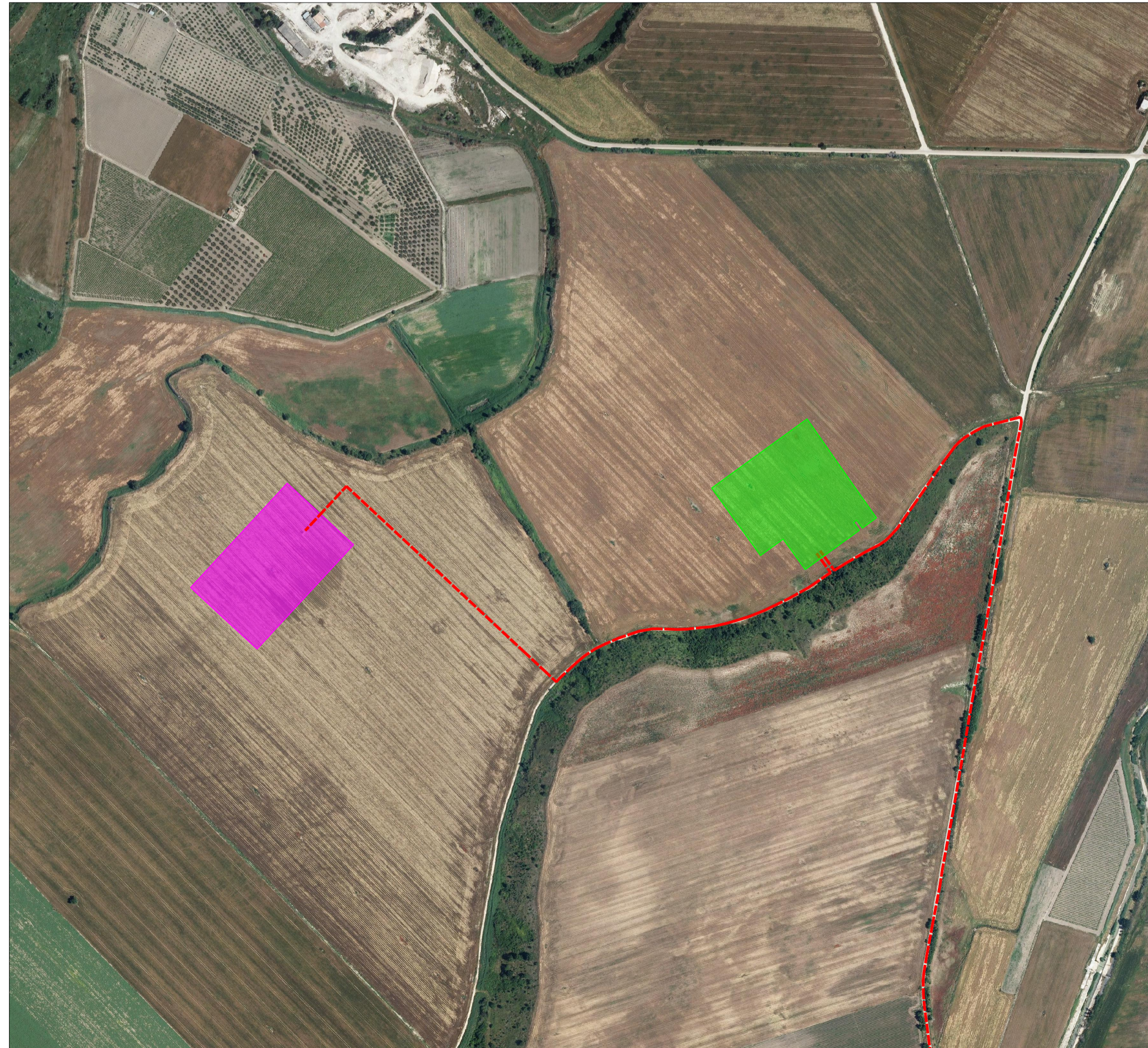
Inquadramento su CTR

Scala 1:5.000



Inquadramento su ortofoto

Scala 1:5.000



Inquadramento su catastale

Scala 1:5.000

