

RINNOVABILI SUD DUE S.R.L.

PROGETTO DEFINITIVO DI UN PARCO EOLICO DI POTENZA PARI A 98 MW + 30 MW DI ACCUMULO, SITO IN AGRO DI CELENZA VALFORTORE E CARLANTINO (FG), E DELLE OPERE CONNESSE ANCHE IN AGRO DI CASALNUOVO MONTEROTARO, CASALVECCHIO DI PUGLIA E TORMAGGIORE (FG)

BFP Tecnico
Ing. Danilo POMPONIO

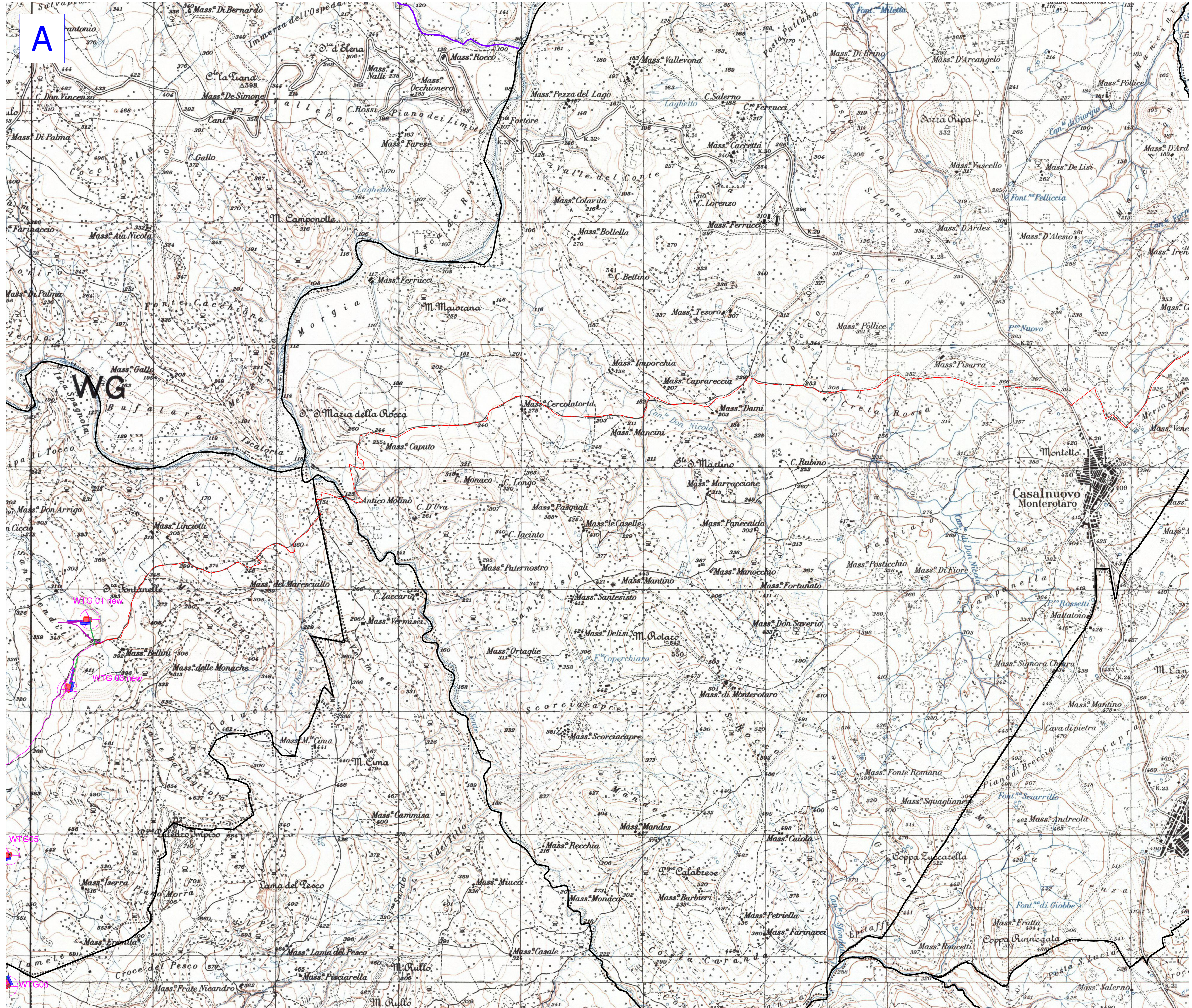
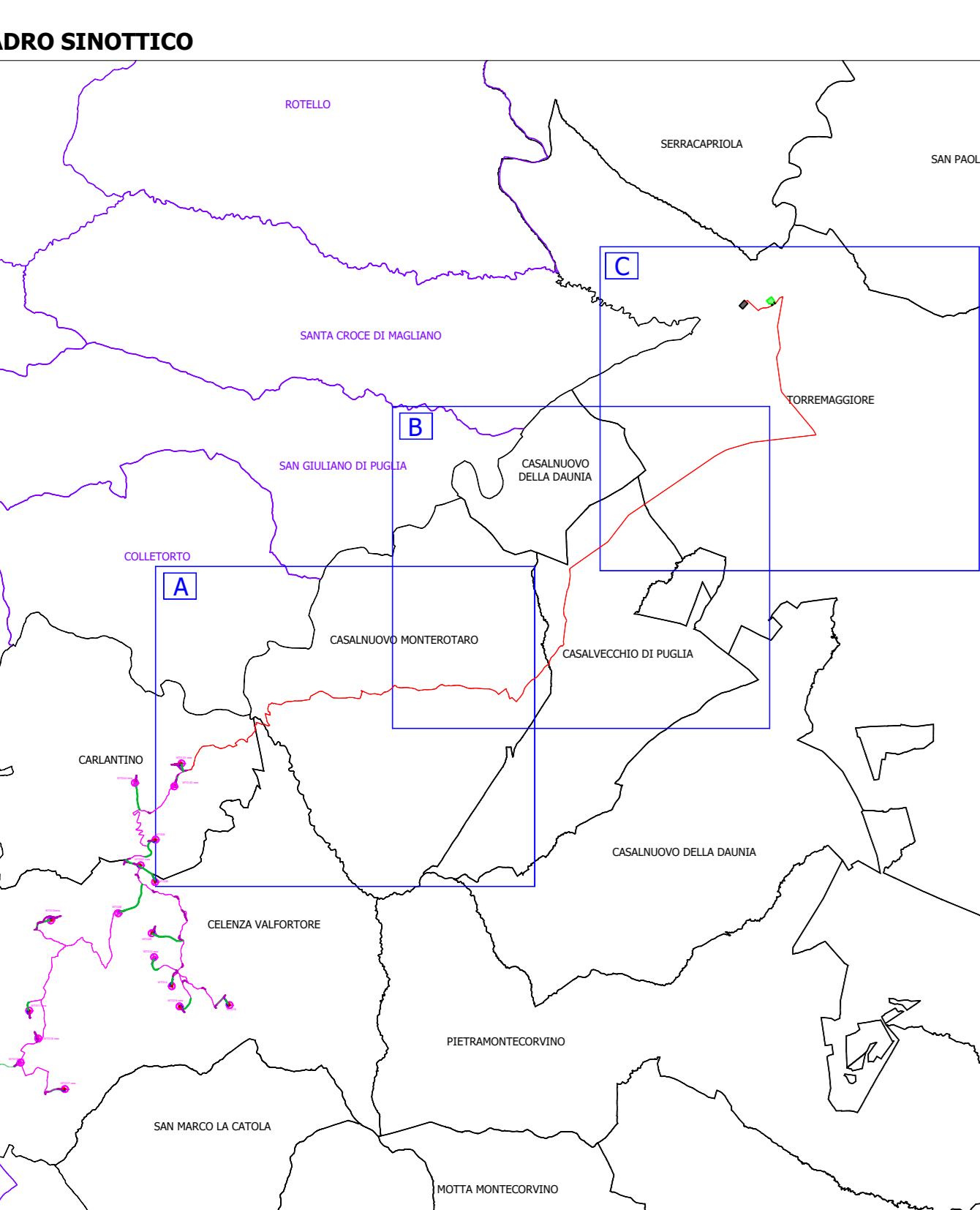
Collaborazioni
Ing. MILENA NIGLIORICO
Ing. GIULIA CARELLA
Ing. VALENTINA SAMMARTINO
Ing. ROBERTA ALBANESE
Ing. MARCO D'ARCANGELO
Ing. ALESSIA NASCENTE
Ing. ALESSIO DECARO
geol. LUCIA SANTOPETRO
Ing. TOMMASO MANCINI
Ing. MARTINO LAPENNA
Ing. MARIANO MARSEGLIA
Ing. GIUSEPPE FEDERICO ZINGARELLI
Ing. DORISIO STAFFIERI

Responsabile commessa
Ing. Danilo POMPONIO

TAVOLA	TITOLO	COMMESSA	TIPOLOGIA
E02	INQUADRAMENTO TERRITORIALE DEL CAVIDOTTO ESTERNO SU IGM	23045	D
REVISIONE	00	00	00
FOGLIO	1/3	00	00
REV	DATA	MODIFICA	
01	15/09/2023	Emissione	
02			
03			
04			
05			

LEGENDA

	Aerogeneratori		Viabilità da adeguare
	Cavidotto interno		Viabilità dai accessi
	Cavidotto esterno		Limiti amministrativi Puglia
	Piazzola definitiva		Limiti amministrativi Molise
	Piazzola di montaggio gru		Stazione elettrica Tema
	Piazzola di stoccaggio		Area BESS e cabina utente



RINNOVABILI SUD DUE S.R.L.

PROGETTO DEFINITIVO DI UN PARCO EOLICO DI POTENZA PARI A 98 MW + 30 MW DI ACCUMULO, SITO IN AGRO DI CELENZA VALFOTORE E CARLANTINO (FG), E DELLE OPERE CONNESSE ANCHE IN AGRO DI CASALNUOVO MONTEROTARO, CASALVECCHIO DI PUGLIA E TORREMAGGIORE (FG)



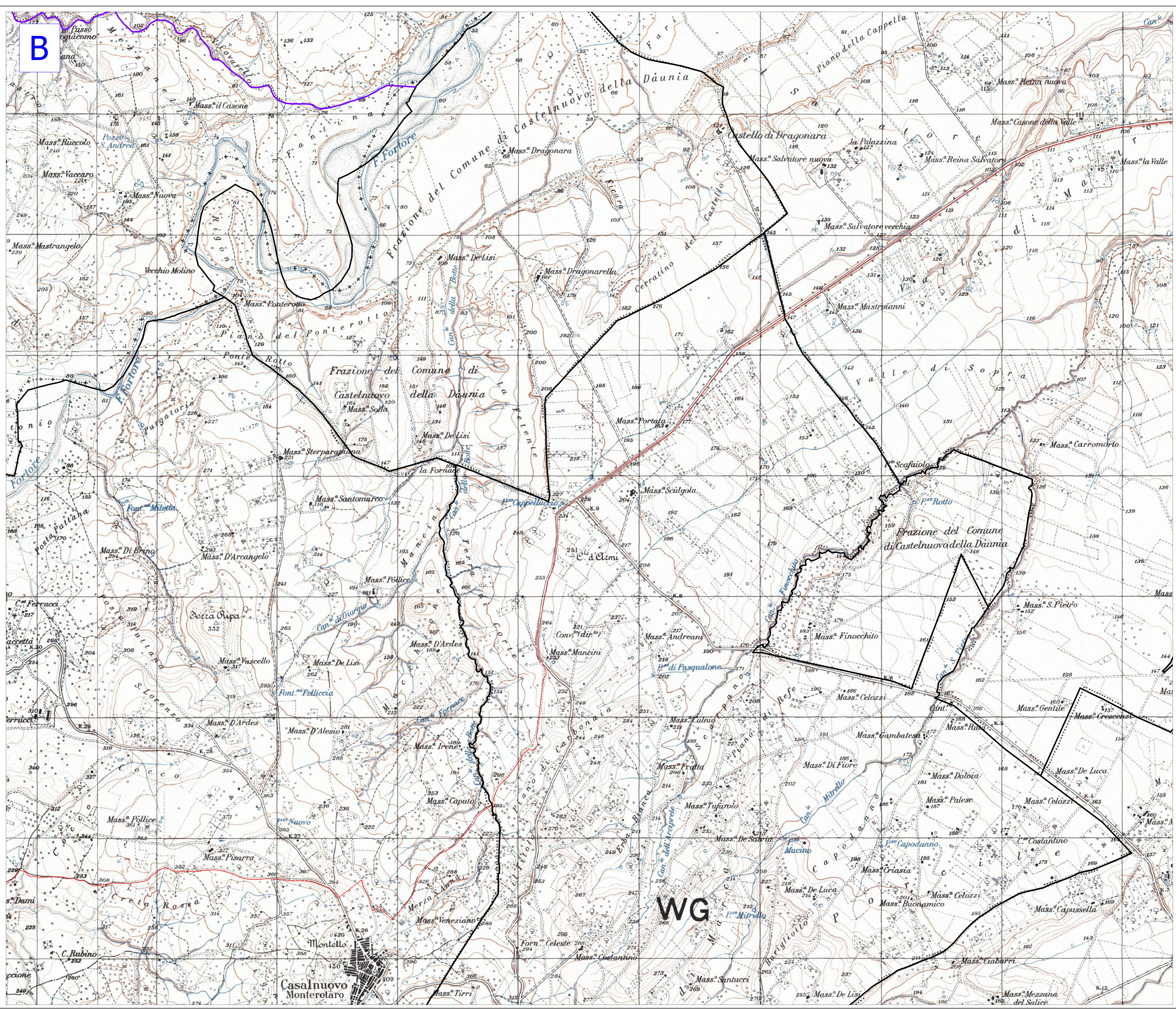
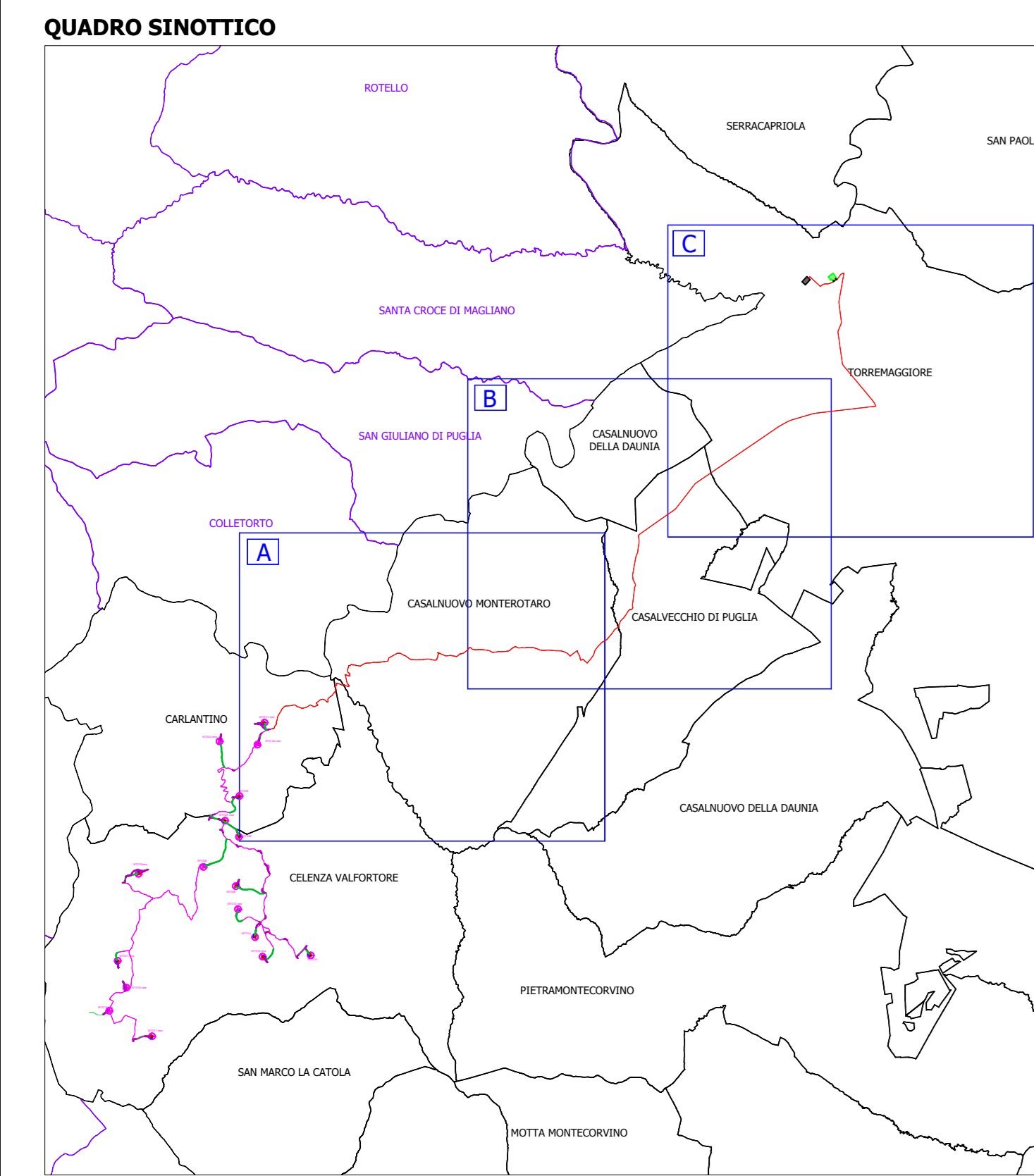
Tecnico
Ing. Danilo POMPONIO

Collaborazioni
Ing. Miletta NIGLIOLICO
Ing. Giulia CARELLA
Ing. Valentina SAMMARTINO
Ing. Roberta ALBANESE
Ing. Marco D'ARCANGELO
Ing. Alessia NASCENTE
Ing. Alessia DECARO
geol. Lucia SANTOPETRO
Ing. Tommaso MANCINI
Ing. Martina LAPENNA
Ing. Mariano MARSEGLIA
Ing. Giuseppe Federico ZINGARELLI
Ing. Dionisio STAFFIERI

Responsabile commessa
Ing. Danilo POMPONIO

TAVOLA	TITOLO	COMMESSA	TIPOLOGIA
E02	INQUADRAMENTO TERRITORIALE DEL CAVIDOTTO ESTERNO SU IGM	23045	D
REVISIONE	00	00	00
FOGLIO	2/3	00	00
REV	DATA	MODIFICA	
01	15/09/2023	Emissione	
02			
03			
04			
05			

LEGENDA	
	Aerogeneratori
	Cavidotto interno
	Cavidotto esterno
	Piazzola definitiva
	Piazzola di montaggio gru
	Piazzola di stoccaggio
	Viabilità da adeguare
	Viabilità dai accessi
	Limiti amministrativi Puglia
	Limiti amministrativi Molise
	Stazione elettrica Tema
	Area BESS e cabina utente



RINNOVABILI SUD DUE S.R.L.

PROGETTO DEFINITIVO DI UN PARCO EOLICO DI POTENZA PARI A 98 MW + 30 MW DI ACCUMULO, SITO IN AGRO DI CELENZA VALFORTORE E CARLANTINO (FG), E DELLE OPERE CONNESSE ANCHE IN AGRO DI CASALNUOVO MONTEGIATO, CASALVECCHIO DI PUGLIA E TORREMAGGIORE (FG)

BFP Tecnico
Ing. Danilo POMPONIO

Collaborazioni
Ing. Miliana NIGLIOLICO
Ing. Giulia CARELLA
Ing. Valentina SAMMARTINO
Ing. Roberta ALBANESE
Ing. Marco D'ARCANGELO
Ing. Alessia NASCENTE
Ing. Alessio DECARO
geol. Lucia SANTOPETRO
Ing. Tommaso MANCINI
Ing. Martina LAPENNA
Ing. Mariano MARSEGLIA
Ing. Giuseppe Federico ZINGARELLI
Ing. Dionisio STAFFIERI

Responsabile commessa
Ing. Danilo POMPONIO

TAVOLA	TITOLO	COMMESSA	TIPOLOGIA
E02	INQUADRAMENTO TERRITORIALE DEL CAVIDOTTO ESTERNO SU IGM	23045	D
REVISIONE		CODICE ELABORATO	
00		DW23045D-02	
FOGLIO		SOSTITUISCE	SOSTITUITO DA
3/3		CODICE ELABORATO	CODICE ELABORATO
REV	DATA	NOME FILE	SCALA
01	15/09/2023	DW23045D-02.dwg	1:10.000
02		DISSEGNO	CONTROLLATO
03		Disegno	Migliorino
04			Pomponio
05			

LEGENDA

	Aerogeneratori		Viabilità da adeguare
	Cavidotto interno		Viabilità dall'accesso
	Cavidotto esterno		Limiti amministrativi Puglia
	Piazzola definitiva		Limiti amministrativi Molise
	Piazzola di montaggio gru		Stazione elettrica Tema
	Piazzola di stoccaggio		Area BESS e cabina utente

