

RINNOVABILI SUD DUE S.R.L.

PROGETTO DEFINITIVO DI UN PARCO EOLICO DI POTENZA PARI A 98 MW + 30 MW DI ACCUMULO, SITO IN AGRO DI CELENZA VALFORTORE E CARLANTINO (FG), E DELLE OPERE CONNESSE ANCHE IN AGRO DI CASALNUOVO MONTEROTARO, CASALVECCHIO DI PUGLIA E TORREMAGGIORE (FG)



Tecnico
ing. Danilo POMONIO

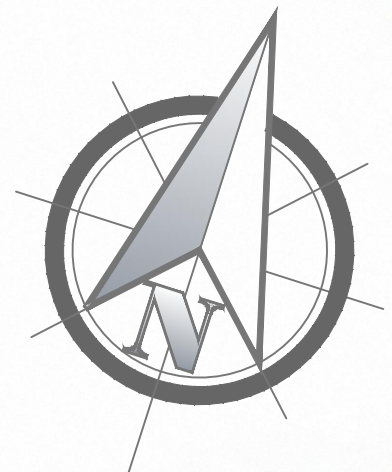
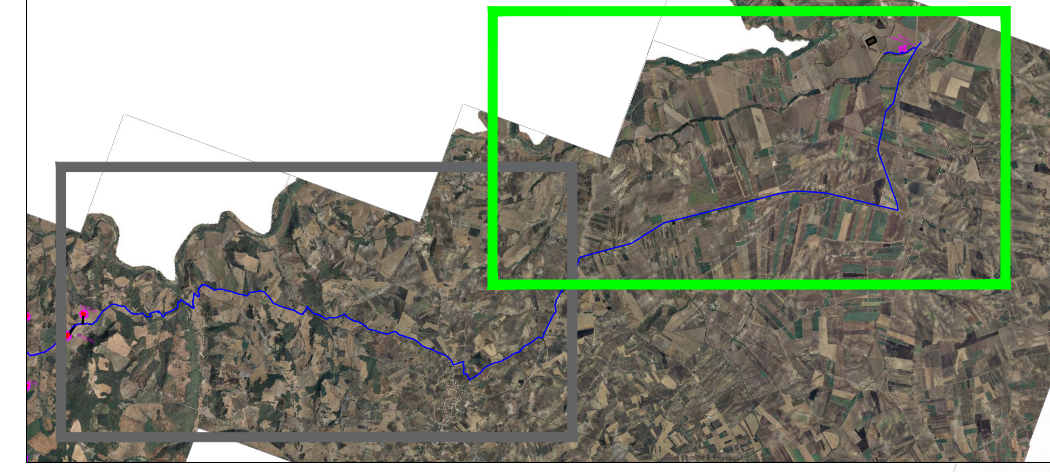
Collaborazioni

ing. Milena MIGLIONICO
ing. Giulia CARELLA
ing. Valentina SAMMARTINO
ing. Roberta ALIBANESE
ing. Marco D'ARCANGELO
ing. Alessia NASCENTE
ing. Alessia DECARO
geol. Lucia SANTOPETRO
ing. Tommaso MANCINI
ing. Martino LAPENNA
ing. Mariano MARSEGLIA
ing. Giuseppe Federico ZINGARELLI
ing. Dionisio STAFFIERI

Responsabile commessa
ing. Danilo POMONIO

TAVOLA	TITOLO	COMMESSA	TIPOLOGIA
E06	Planimetria Ortofoto	23045	D
REVISIONE	inquadramento cavidotto esterno	CODICE ELABORATO	
00		DW23045D-E06	
FOGLIO		SOSTITUISCE	SOSTITUITO DA
2/2		CODICE ELABORATO	CODICE ELABORATO
REV.	DATA	MODIFICA	DISEGNATO
01	08/08/2023	Emissione	Staffieri
02			Miglioni
03			Pomonio
04			
05			

QUADRO SINOTTICO



S.E. TERNA
BESS e CABINA UTENTE

Legenda

- Aerogeneratore
- Elettrodotta interrato Interno al Parco Eolico
- Elettrodotta interrato Esterno al Parco Eolico
- BESS e CABINA UTENTE
- S.E. TERNA
- Piazzola Definitiva
- Viabilità Esistente
- Viabilità di esercizio