

# RINNOVABILI SUD DUE S.R.L.

**PROGETTO DEFINITIVO DI UN PARCO EOLICO DI POTENZA PARI A 98 MW + 30 MW DI ACCUMULO, SITO IN AGRO DI CELENZA VALFORTORE E CARLANTINO (FG), E DELLE OPERE CONNESSE ANCHE IN AGRO DI CASALNUOVO MONTEROTARO, CASALVECCHIO DI PUGLIA E TORRETAGGIORE (FG)**



Via Degli Armadori, 8  
70038 Modugno (BA) - Italy  
www.bfp.it  
UNI EN ISO 9001:2015  
UNI EN ISO 14001:2015  
UNI ISO 45001:2018

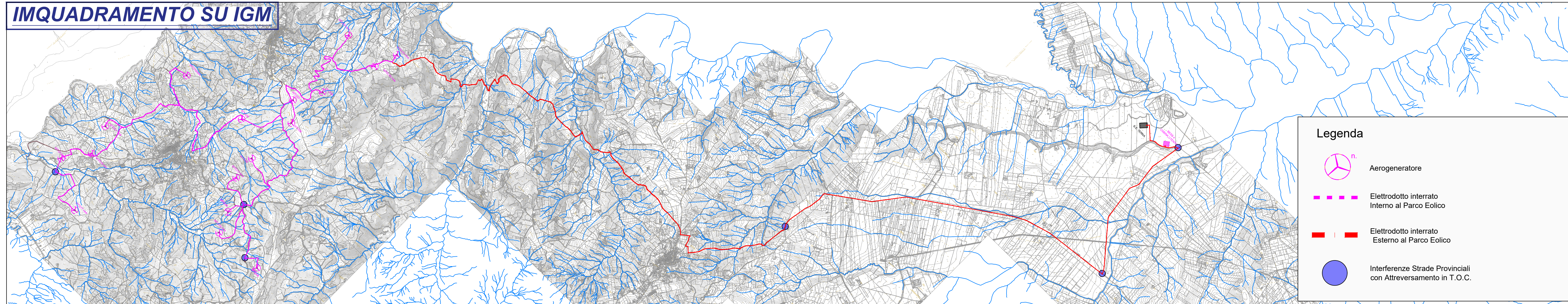
**Tecnico**  
ing. Danilo POMPONIO

**Collaborazioni**  
ing. Milena MIGLIONICO  
ing. Giulia CARELLA  
ing. Valentina SAMMARTINO  
ing. Roberta ALBANESE  
ing. Marco D'ARCANGELO  
ing. Alessia NASCENTE  
ing. Alessia DECARO  
geol. Lucia SANTOPIETRO  
ing. Tommaso MANCINI  
ing. Martino LAPENNA  
ing. Mariano MARSEGLIA  
ing. Giuseppe Federico ZINGARELLI  
ing. Dionisio STAFFIERI

**Responsabile commessa**  
ing. Danilo POMPONIO

TAVOLA	TITOLO	COMMESSA	TIPOLOGIA
<b>E09</b>	<b>Particolari tipologici risoluzione interferenze con cavidotto -Strade Provinciali-</b>	<b>23045</b>	<b>D</b>
REVISIONE		CODICE ELABORATO <b>DW23045D-E09</b>	
<b>00</b>		SOSTITUISCE	SOSTITUITO DA
FOGLIO		CODICE ELABORATO	CODICE ELABORATO
<b>1/1</b>	Tutte le informazioni tecniche contenute nel presente documento sono di proprietà esclusiva dello Studio Tecnico BFP S.r.l. e non possono essere riprodotte, divulgate o comunque utilizzate senza la sua preventiva autorizzazione scritta. All technical information contained in this document is the exclusive property of Studio Tecnico BFP S.r.l. and may neither be used nor disclosed without its prior written consent. (art. 2575 c.c.)	NOME FILE	SCALA
REV	DATA	MODIFICA	DISEGNATO
00	08/08/2023	Emissione	Staffieri
01			Miglionico
02			Pomponio
03			
04			
05			

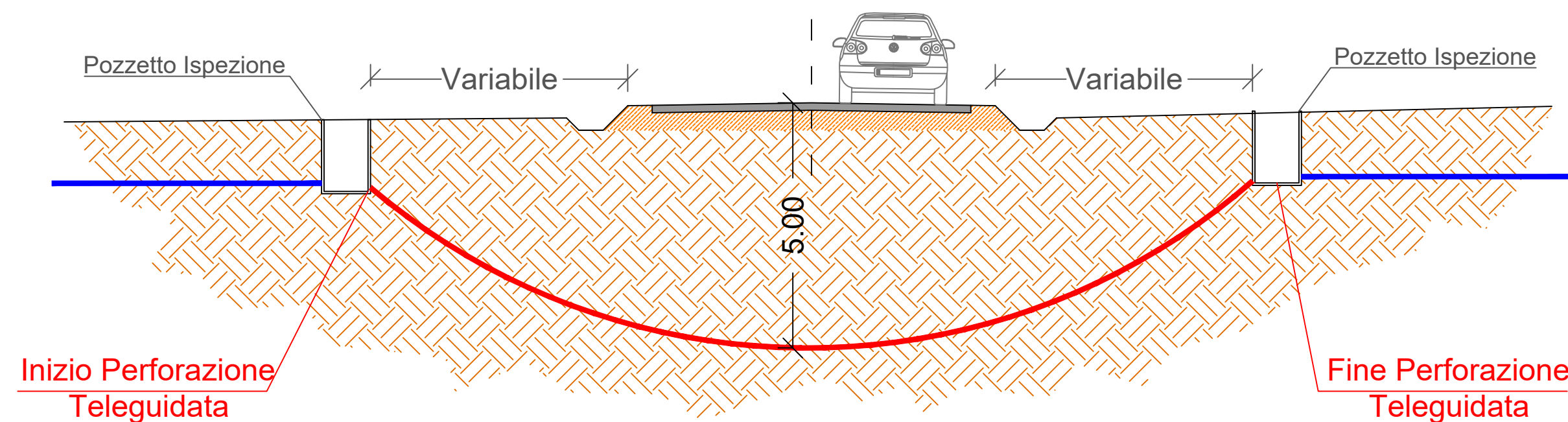
## IMQUADRAMENTO SU IGM



### TIPICO ATTRAVERSAMENTO SU STRADA PROVINCIALE

#### SEZIONE LONGITUDINALE PERFORAZIONE TELETIGUATA

Scala 1:100



### TIPICO ATTRAVERSAMENTO SU STRADA PROVINCIALE

#### PIANTA PERFORAZIONE TELETIGUATA

Scala 1:100

