

RINNOVABILI SUD DUE S.R.L.

PROGETTO DEFINITIVO DI UN PARCO EOLICO DI POTENZA PARI A 98 MW + 30 MW DI ACCUMULO, SITO IN AGRO DI CELENZA VALFORTORE (FG), E DELLE OPERE CONNESSE ANCHE IN AGRO DI CASALNUOVO MONTEROTARO, CASALVECCHIO DI PUGLIA E TORREMAGGIORE (FG)



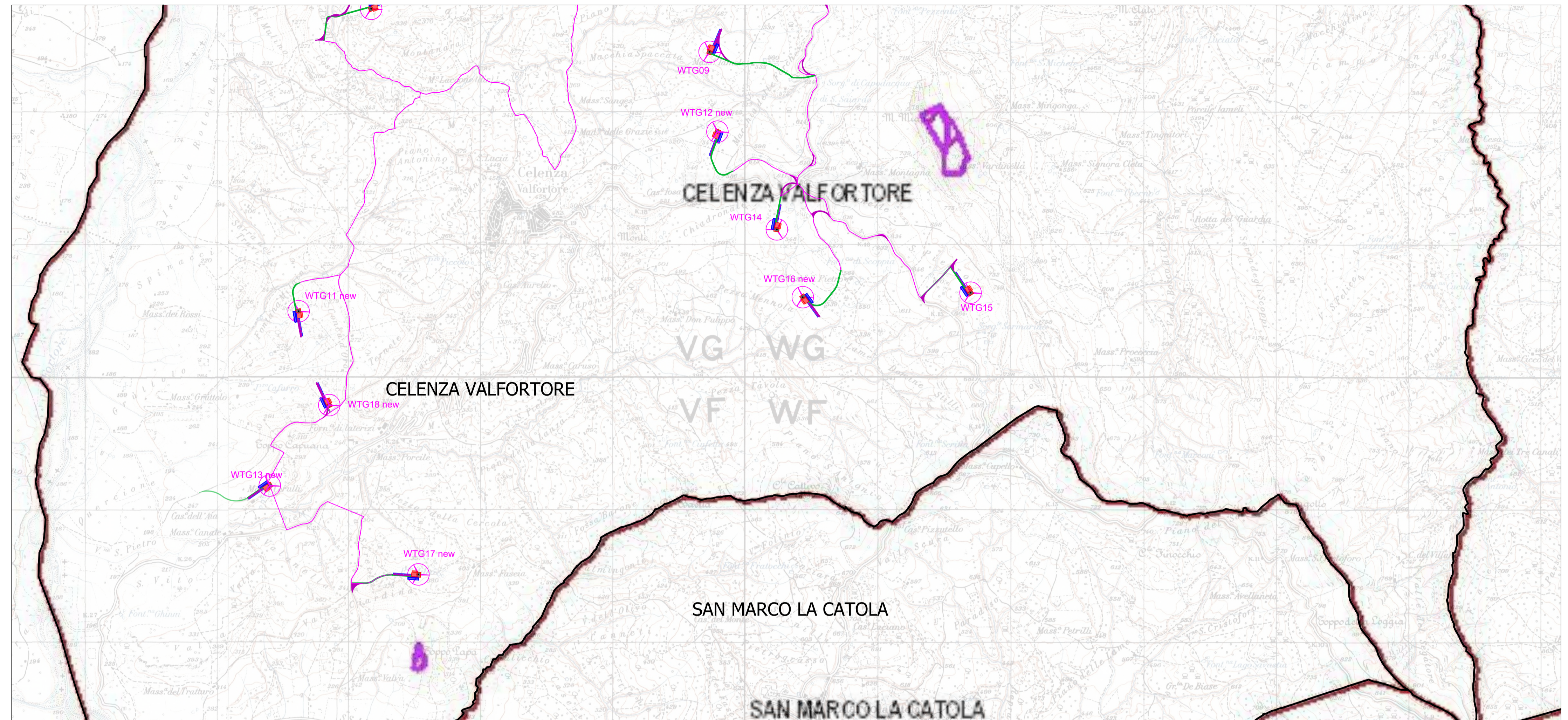
Tecnico
ing. Danilo POMPONIO

Collaborazioni
ing. Milena MIGLIONICO
ing. Giulia CARELLA
ing. Valentina SAMMARTINO
ing. Roberta ALBANESE
ing. Marco D'ARCANGELO
ing. Alessia NASCENTE
ing. Alessia DECARO
ing. Lucia SANTOPIETRO
ing. Tommaso MANCINI
ing. Martino LAPENNA
ing. Mariano MARSEGLIA
ing. Giuseppe Federico ZINGARELLI
ing. Dionisio STAFFIERI

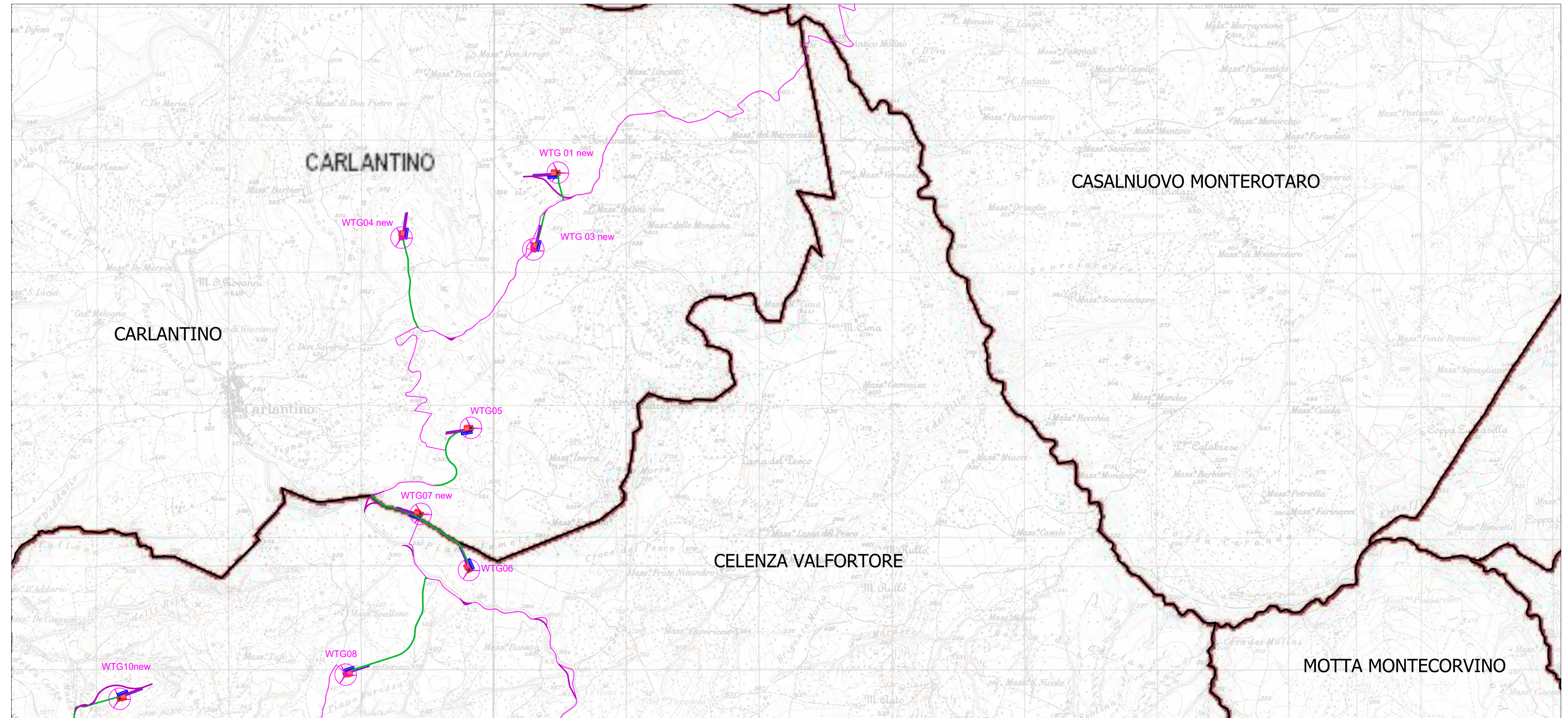
Responsabile commessa
ing. Danilo POMPONIO

TAVOLA	TITOLO	COMMESSA	TIPOLOGIA
V15	STRALCIO CARTA PIANO REGIONALE ATTIVITA' ESTRATTIVE	23045	D
REVISIONE		CODICE ELABORATO	
00		DW23045D-V15	
FOGLIO	Tutte le informazioni tecniche contenute nel presente documento sono di proprietà esclusiva dello Studio Tecnico BFP S.r.l. e non possono essere riprodotte, divulgate o comunque utilizzate senza la sua preventiva autorizzazione scritta. All technical information contained in this document is the exclusive property of Studio Tecnico BFP S.r.l. and may neither be used nor disclosed without its prior written consent. (art. 2575 C.c.)	SOSTITUISCE	SOSTITUITO DA
1/2		CODICE ELABORATO	CODICE ELABORATO
REV	DATA	MODIFICA	
00	04/08/2023	Emissione	
01			
02			
03			
04			
05			

Inquadramento tavola A - Tav. A "Zone di protezione speciale idrogeologica" 2009-2015 del Piano di Tutela delle Acque (PTA)



Inquadramento tavola B - Tav. A "Zone di protezione speciale idrogeologica" 2009-2015 del Piano di Tutela delle Acque (PTA)



LEGENDA

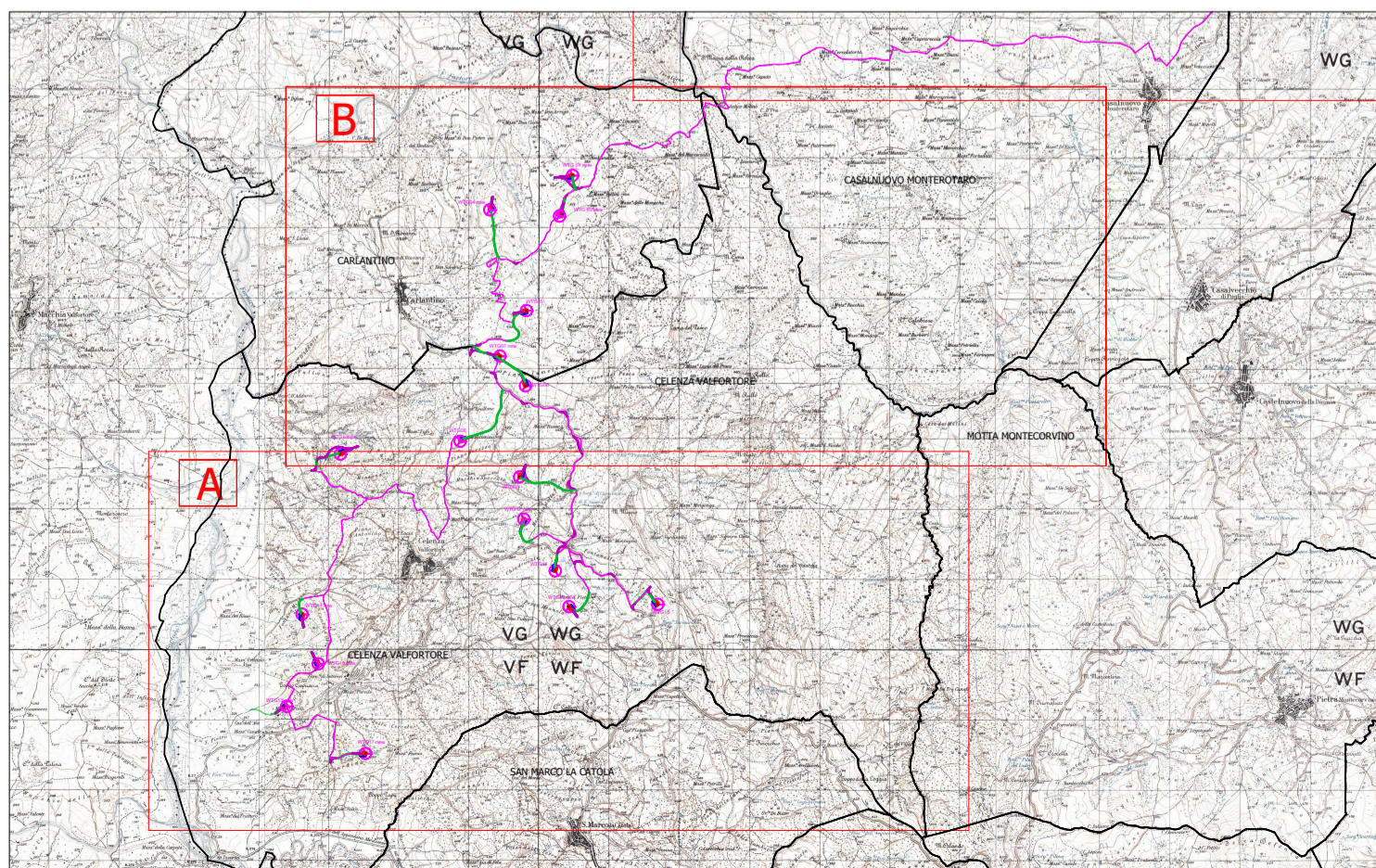
- Aerogeneratori
- Cavidotto interno
- Cavidotto esterno
- Piazzola definitiva
- Piazzola di montaggio gru
- Piazzola di stoccaggio
- Stazione elettrica Terna
- Area BESS e cabina utente
- Viabilità da adeguare
- Viabilità dai accessi
- Limiti amministrativi Puglia

Piano Regionale Attività Estrattive (P.R.A.E.) Regione Puglia

Attività Estrattive

- Cave autorizzate

Quadro sinottico Scala 1:100.000



RINNOVABILI SUD DUE S.R.L.

PROGETTO DEFINITIVO DI UN PARCO EOLICO DI POTENZA PARI A 98 MW + 30 MW DI ACCUMULO, SITO IN AGRO DI CELENZA VALFORTORE E CARLANTINO (FG), E DELLE OPERE CONNESSE ANCHE IN AGRO DI CASALNUOVO MONTEROTARO, CASALVECCHIO DI PUGLIA E TORREMAGGIORE (FG)



Tecnico
ing. Danilo POMPONIO

Collaborazioni
ing. Milena MIGLIONICO
ing. Giulia CARELLA
ing. Roberta ALBANESE
ing. Marco D'ARCANGELO
ing. Alessia NASCENTE
ing. Lucia SANTOPIETRO
ing. Tommaso MANCINI
ing. Martino LAPENNA
ing. Mariano MARSEGLIA
ing. Giuseppe Federico ZINGARELLI
ing. Dionisio STAFFIERI

Responsabile commessa
ing. Danilo POMPONIO

TAVOLA	TITOLO	COMMESSA	TIPOLOGIA		
V15	STRALCIO CARTA PIANO REGIONALE ATTIVITA' ESTRATTIVE	23045	D		
REVISIONE		CODICE ELABORATO			
00		DW23045D-V15			
FOGLIO	Tutte le informazioni tecniche contenute nel presente documento sono di proprietà esclusiva dello Studio Tecnico BFP S.r.l. e non possono essere riprodotte, divulgate o comunque utilizzate senza la sua preventiva autorizzazione scritta. All technical information contained in this document is the exclusive property of Studio Tecnico BFP S.r.l. and may neither be used nor disclosed without its prior written consent. (art. 2575 C.c.)	SOSTITUISCE	SOSTITUITO DA		
2/2		CODICE ELABORATO	CODICE ELABORATO		
REV	DATA	MODIFICA	DISEGNATO	CONTROLLATO	APPROVATO
00	04/08/2023	Emissione	Santopietro	Miglionico	Pomponio
01					
02					
03					
04					
05					

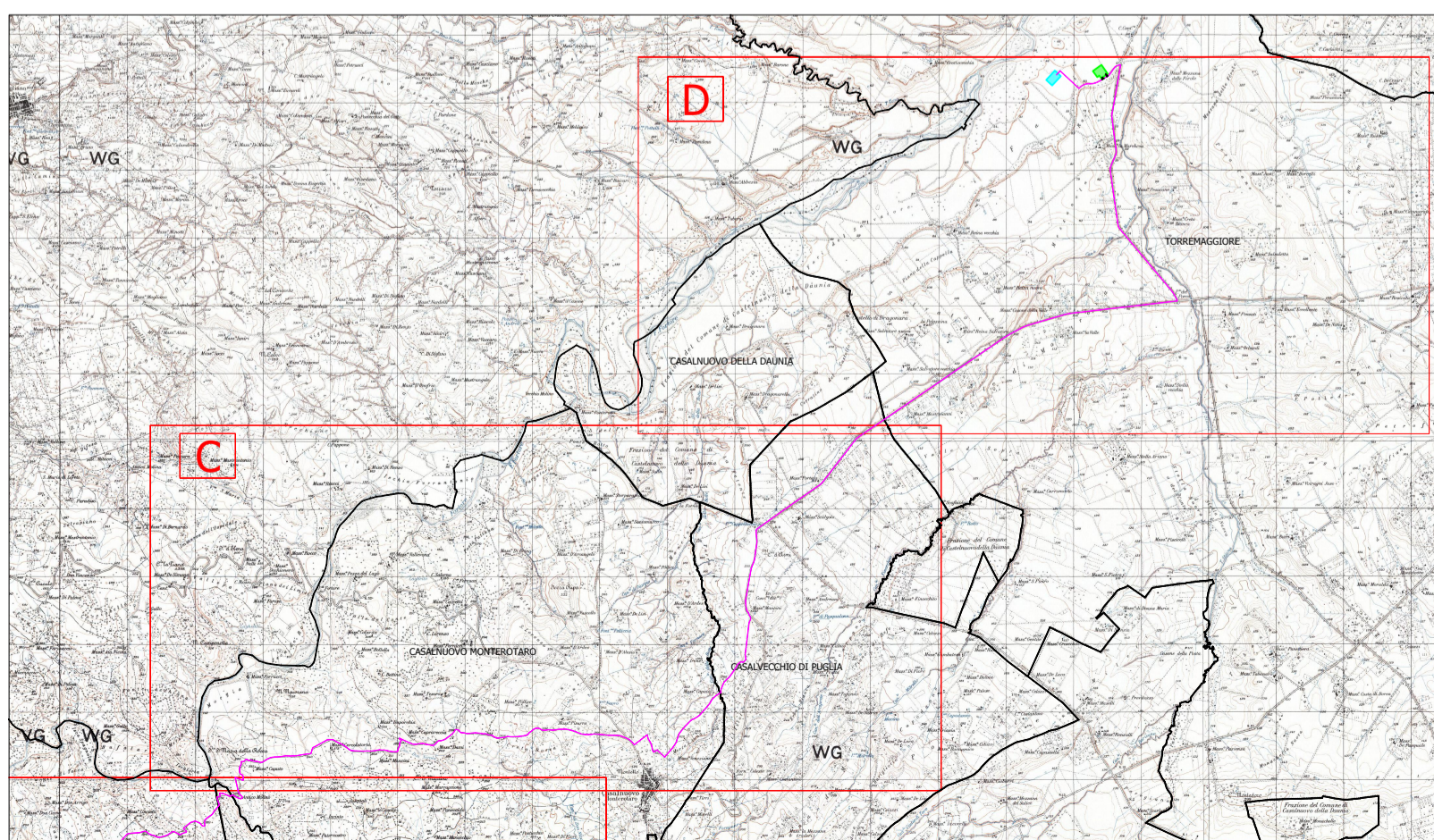
LEGENDA

- Aerogeneratori
- Stazione elettrica Terna
- Cavidotto interno
- Area BESS e cabina utente
- Cavidotto esterno
- Viabilità da adeguare
- Piazzola definitiva
- Viabilità dai accessi
- Piazzola di montaggio gru
- Limiti amministrativi Puglia
- Piazzola di stoccaggio

Piano Regionale Attività Estrattive (P.R.A.E.) Regione Puglia

- Attività Estrattive
- Cave autorizzate

Quadro sinottico Scala 1:100.000



Inquadramento tavola C - Tav. A "Zone di protezione speciale idrogeologica" 2009-2015 del Piano di Tutela delle Acque (PTA)



Inquadramento tavola D - Tav. A "Zone di protezione speciale idrogeologica" 2009-2015 del Piano di Tutela delle Acque (PTA)

