

PROGETTO DEFINITIVO DI UN PARCO EOLICO DI POTENZA PARI A 98 MW + 30 MW DI ACCUMULO, SITO IN AGRO DI CELENZA VALFORTORE E CARLANTINO (FG), E DELLE OPERE CONNESSE ANCHE IN AGRO DI CASALNUOVO MONTEROTARO, CASALVECCHIO DI PUGLIA E TORREMAGGIORE (FG)



Tecnico
ing. Danilo POMPONIO

Collaborazioni
ing. Milena MIGLIONICO
ing. Giulia CARELLA
ing. Valentina SAMMARTINO
ing. Roberta ALBANESE
ing. Marco D'ARCANGELO
ing. Alessia NASCENTE
ing. Alessia DECARO
ing. Luca SANTOPETRO
ing. Tommaso MANCINI
ing. Martino LAPENNA
ing. Mariano MASSELLA
ing. Giuseppe Federico ZINGARELLI
ing. Dionisio STAFFIERI

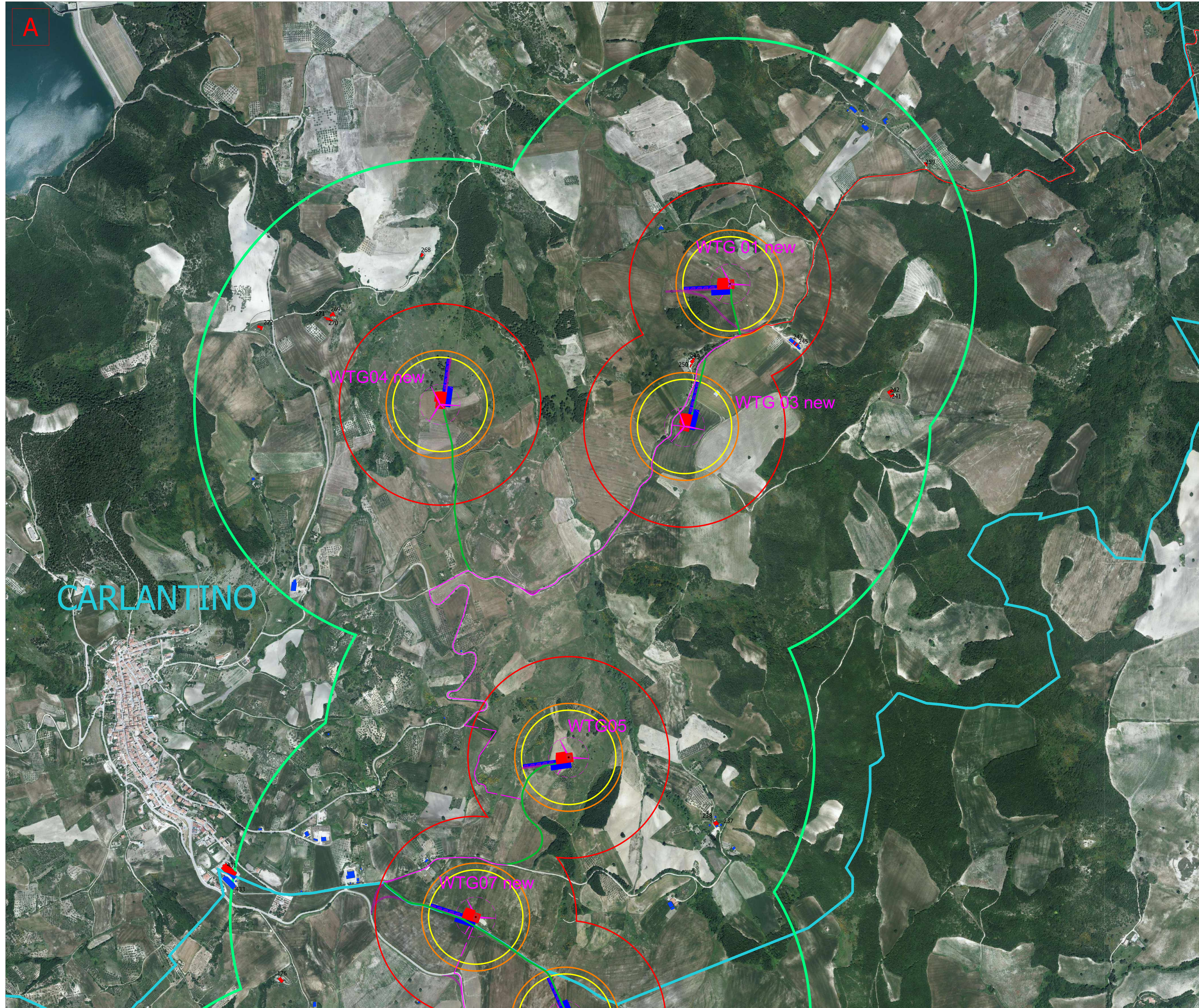
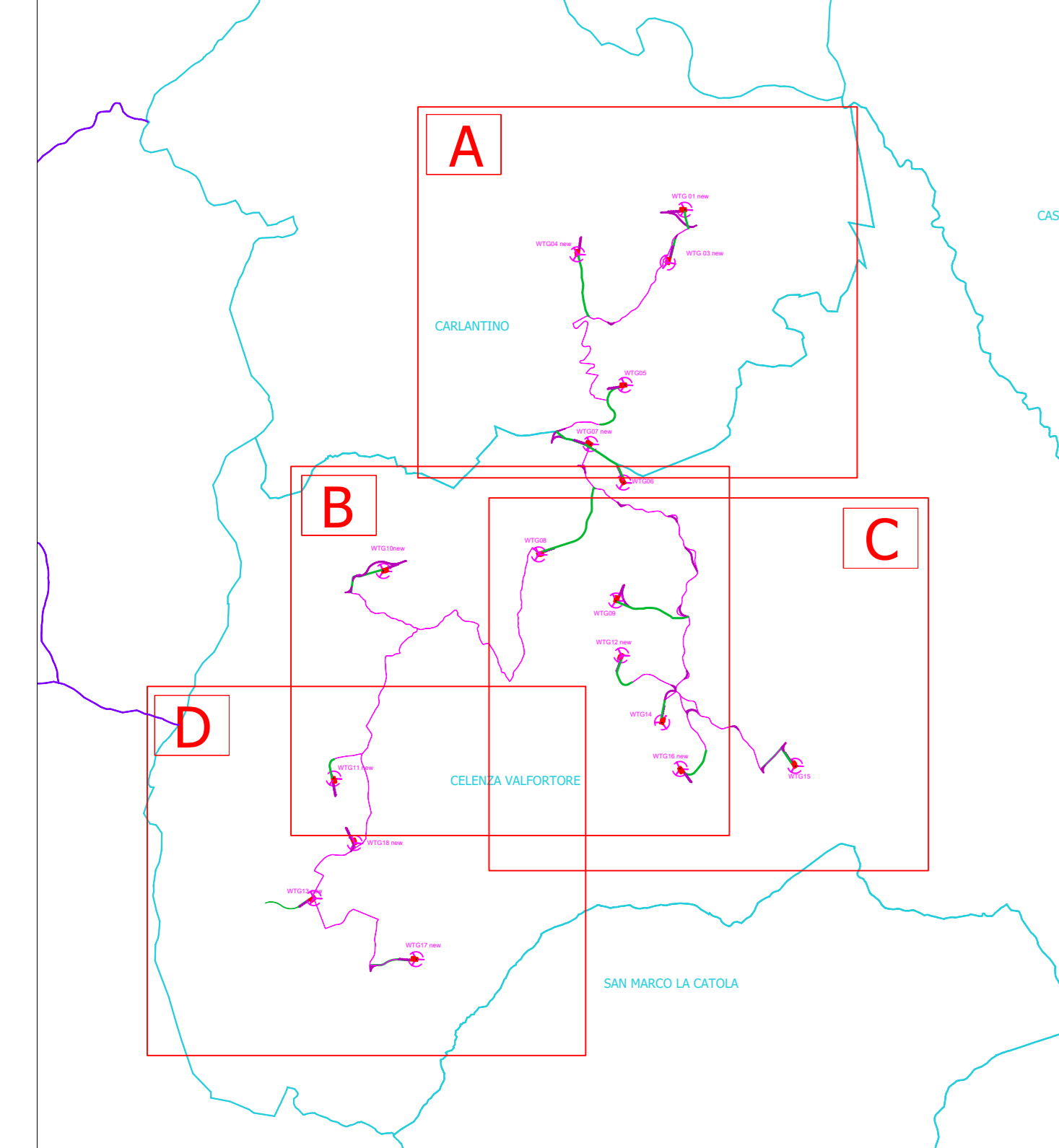
Responsabile commessa
ing. Danilo POMPONIO

TAVOLA	TITOLO	COMMESSA	TIPOLOGIA		
V21	PLANIMETRIA DI VERIFICA DELLA DISTANZA DEI FABBRICATI	23045	D		
REVISIONE		00	CODICE ELABORATO		
00		DW23045D-V21	SOSTITUISCE	SOSTITUITO DA	
FOGLIO	Tutte le informazioni tecniche contenute nel presente documento sono di proprietà esclusiva della Stato Puglia BFP S.p.A. e non possono essere riprodotte, modificate o comunque utilizzate senza la sua preventiva autorizzazione scritta. All technical information contained in this document is the exclusive property of Stato Puglia BFP S.p.A. and may not be used or disclosed without its prior written consent. (Art. 2075 c.c.)	NOME FILE	SCALA		
1/4		DW23045D-V21.dwg	1:5.000		
REV	DATA	MODIFICA	DESEGNO	CONTROLLATO	APPROVATO
00	04/08/2023	Emissione	Decaro	Migliorico	Pomponio
01					
02					
03					
04					
05					

LEGENDA

- Aerogeneratori
- Cavidotto interno
- Cavidotto esterno
- Piazzola definitiva
- Piazzola di montaggio gru
- Piazzola di stoccaggio
- Area di inviluppo 192 m (Distanza di sicurezza dal calcolo della gittata di una pala intera)
- Area di inviluppo 219,5 m (Distanza minima di sicurezza dai fabbricati DM 10/09/2010)
- Area di inviluppo 410 m (Distanza di sicurezza dal calcolo della gittata di un frammento di pala)
- Area di inviluppo 1000 m
- Fabbricati sensibili
- Fabbricati non sensibili
- Limiti amministrativi Puglia
- Viabilità da adeguare
- Viabilità di accesso
- Stazione elettrica Terna
- Area BESS e cabina utente

Inquadramento territoriale Scala 1:60.000



RINNOVABILI SUD DUE S.R.L.

PROGETTO DEFINITIVO DI UN PARCO EOLICO DI POTENZA PARI A 98 MW + 30 MW DI ACCUMULO, SITO IN AGRO DI CELENZA VALFORTORE E CARLANTINO (FG), E DELLE OPERE CONNESSE ANCHE IN AGRO DI CASALNUOVO MONTEROTARO, CASALVECCHIO DI PUGLIA E TORREMAGGIORE (FG)



Tecnico
ing. Danilo POMPONIO

Collaborazioni
ing. Milena MIGLIORIO
ing. Giulia CARELLA
ing. Valentina SAMMARTINO
ing. Roberta ALBANESE
ing. Marco D'ARCANGELO
ing. Alessia NASCENTE
ing. Alessia DECARO
ing. Luca SANTOPETRO
ing. Tommaso MANCINI
ing. Martino LAPENNA
ing. Mariano MASSEGLIA
ing. Giuseppe Federico ZINGARELLI
ing. Dionisio STAFFIERI

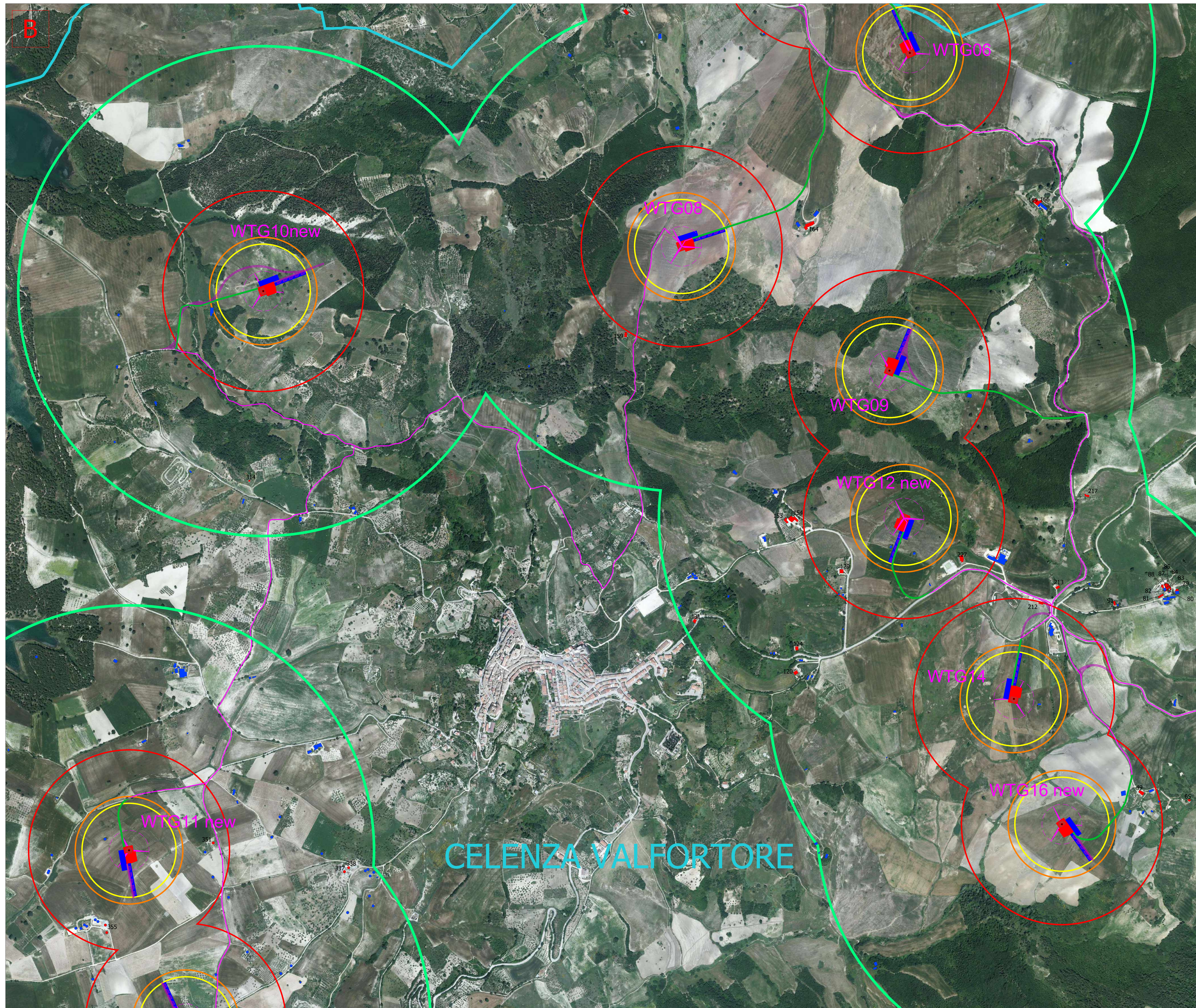
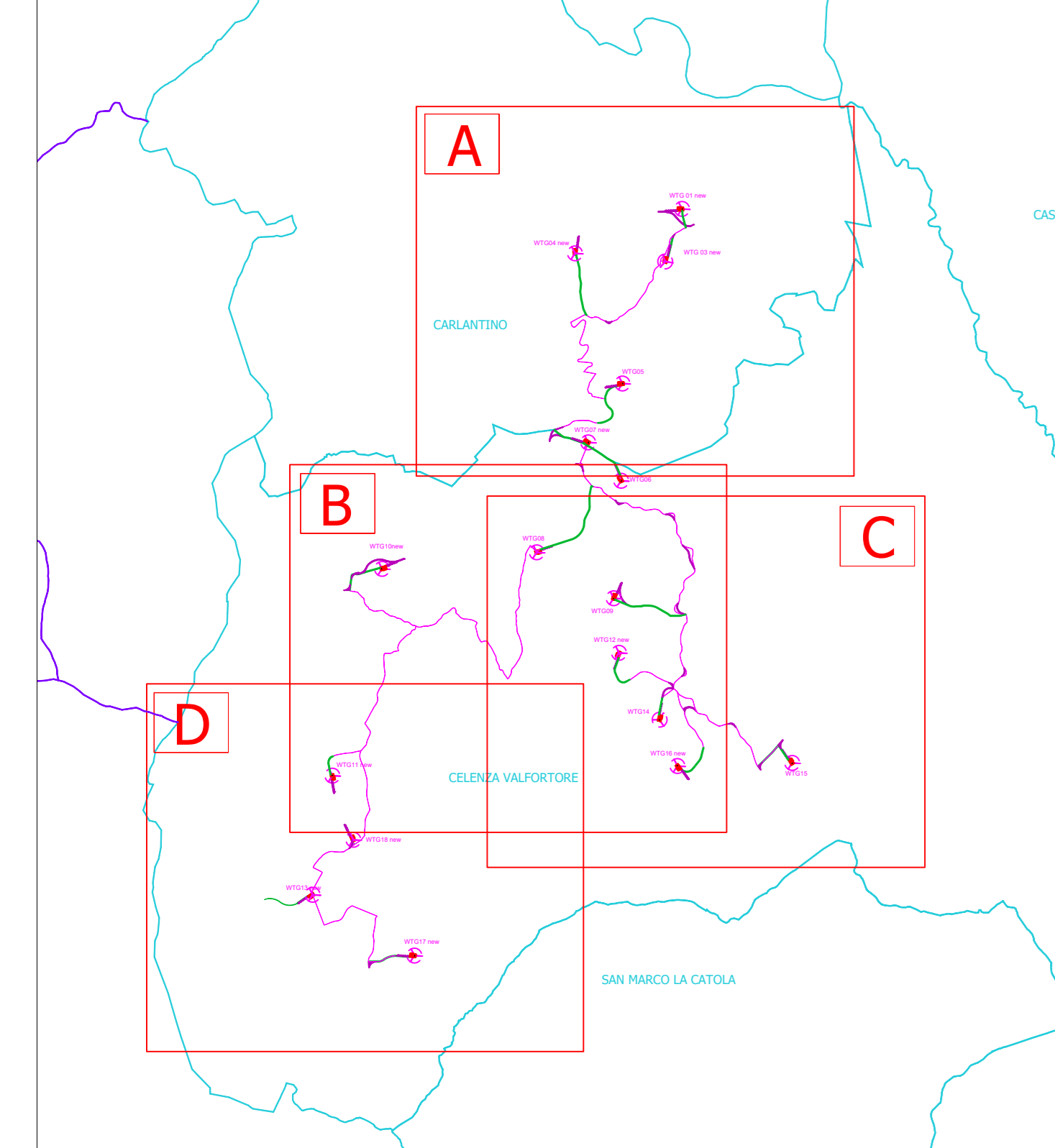
Responsabile commessa
ing. Danilo POMPONIO

TAVOLA	TITOLO	COMMESSA	TIPOLOGIA		
V21	PLANIMETRIA DI VERIFICA DELLA DISTANZA DEI FABBRICATI	23045	D		
REVISIONE		CODICE ELABORATO			
00		DW23045D-V21			
FOGLIO	SOSTITUISCE		SOSTITUITO DA		
2/4	NOME FILE		SCALA		
	DW23045D-V21.dwg		1:5.000		
REV	DATA	MODIFICA	DESSIGNATO	CONTROLLATO	APPROVATO
00	04/08/2023	Emissione	Decaro	Migliorino	Pomponio
01					
02					
03					
04					
05					

LEGENDA

- Aerogeneratori
- Cavidotto interno
- Cavidotto esterno
- Piazzola definitiva
- Piazzola di montaggio gru
- Piazzola di stoccaggio
- Area di inviluppo 192 m (Distanza di sicurezza dal calcolo della gittata di una pala intera)
- Area di inviluppo 219,5 m (Distanza minima di sicurezza dai fabbricati DM 10/09/2010)
- Area di inviluppo 410 m (Distanza di sicurezza dal calcolo della gittata di un frammento di pala)
- Area di inviluppo 1000 m
- Fabbricati sensibili
- Fabbricati non sensibili
- Limiti amministrativi Puglia
- Viabilità da adeguare
- Viabilità di accesso
- Stazione elettrica Terna
- Area BESS e cabina utente

Inquadramento territoriale Scala 1:60.000



RINNOVABILI SUD DUE S.R.L.

PROGETTO DEFINITIVO DI UN PARCO EOLICO DI POTENZA PARI A 98 MW + 30 MW DI ACCUMULO, SITO IN AGRO DI CELENZA VALFORTORE E CARLANTINO (FG), E DELLE OPERE CONNESSE ANCHE IN AGRO DI CASALNUOVO MONTEROTARO, CASALVECCHIO DI PUGLIA E TORREMAGGIORE (FG)



Tecniche
ing. Danilo POMPONIO

Collaborazioni
ing. Milena MIGLIONICO
ing. Giulia CARELLA
ing. Valentina SAMMARTINO
ing. Roberta ALBANESE
ing. Marco D'ARCANGELO
ing. Alessia NASCENTE
ing. Alessia DECARO
ing. Luca SANTOPETRO
ing. Tommaso MANCINI
ing. Martino LAPENNA
ing. Mariano MARSELLA
ing. Giuseppe Federico ZINGARELLI
ing. Dionisio STAFFIERI

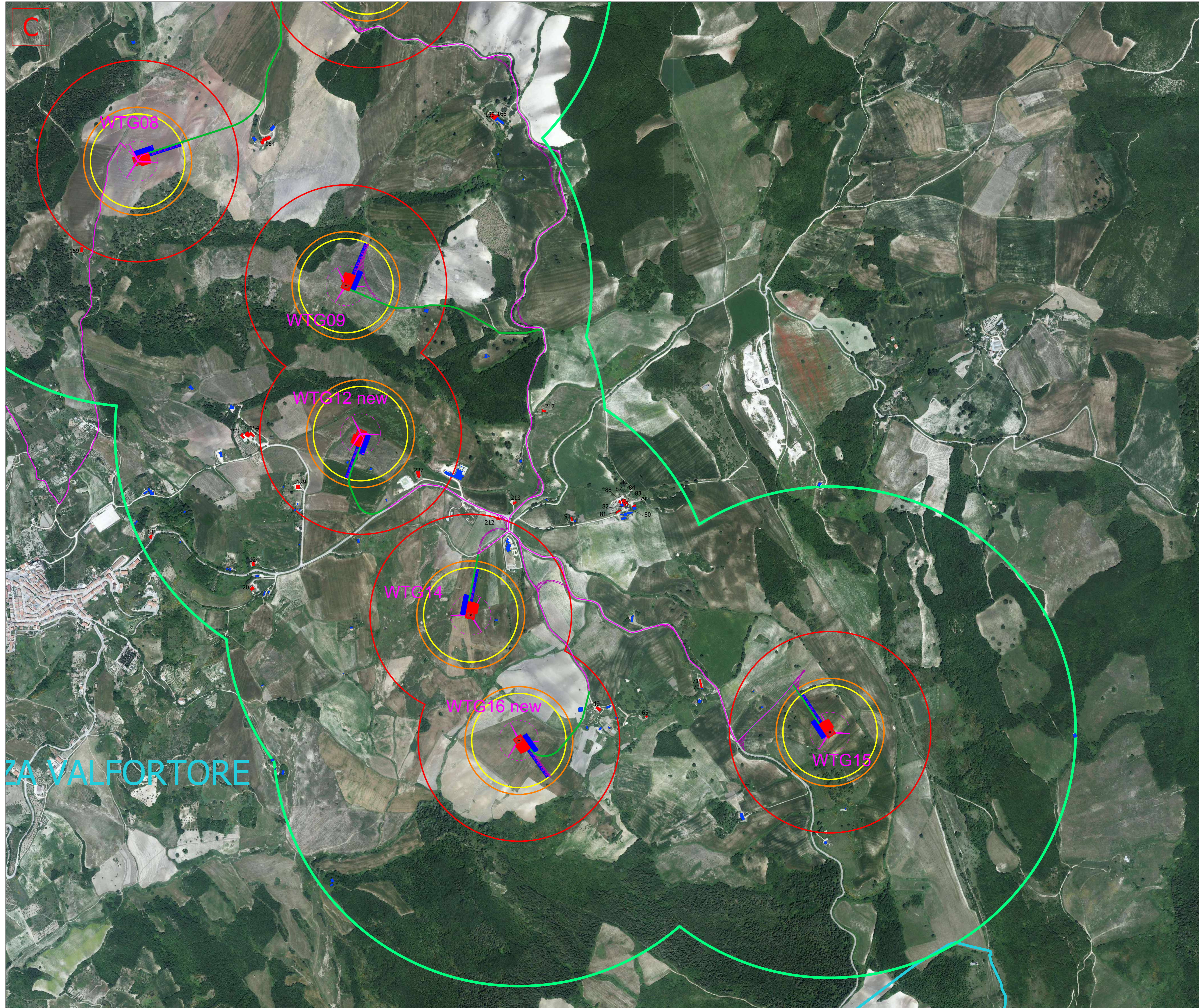
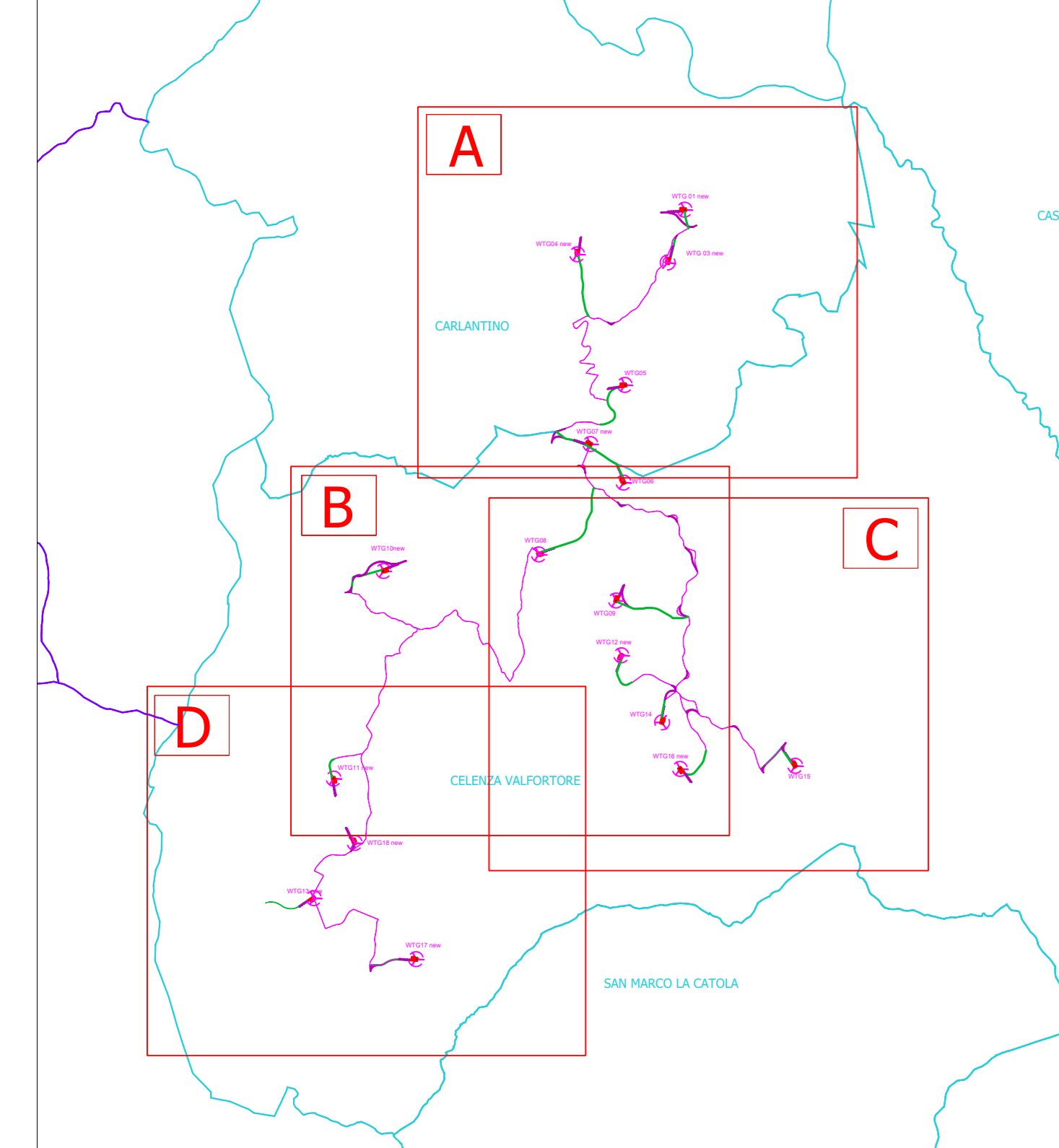
Responsabile commessa
ing. Danilo POMPONIO

TAVOLA	TITOLO	COMMESSA	TIPOLOGIA
V21	PLANIMETRIA DI VERIFICA DELLA DISTANZA DEI FABBRICATI	23045	D
REVISIONE		CODICE ELABORATO	
00		DW23045D-V21	
		SOSTITUISCE	SOSTITUITO DA
FUGLIO		NOME FILE	SCALA
3/4		DW23045D-V21.dwg	1:5.000
REV	DATA	MODIFICA	DISEGNATO
00	04/08/2023	Emissione	Decaro
01			Miglione
02			Pomponio
03			
04			
05			

LEGENDA

- Aerogeneratori
- Cavidotto interno
- Cavidotto esterno
- Piazzola definitiva
- Piazzola di montaggio gru
- Piazzola di stoccaggio
- Area di sviluppo 192 m (Distanza di sicurezza dal calcolo della gittata di una pala intera)
- Area di sviluppo 219,5 m (Distanza minima di sicurezza dai fabbricati DM 10/09/2010)
- Area di sviluppo 410 m (Distanza di sicurezza dal calcolo della gittata di un frammento di pala)
- Area di sviluppo 1000 m
- Fabbricati sensibili
- Fabbricati non sensibili
- Limiti amministrativi Puglia
- Viabilità da adeguare
- Viabilità di accesso
- Stazione elettrica Terna
- Area BESS e cabina utente

Inquadramento territoriale Scale 1:60.000



PROGETTO DEFINITIVO DI UN PARCO EOLICO DI POTENZA PARI A 98 MW + 30 MW DI ACCUMULO, SITO IN AGRO DI CELENZA VALFORTORE E CARLANTINO (FG), E DELLE OPERE CONNESSE ANCHE IN AGRO DI CASALNUOVO MONTEROTARO, CASALVECCHIO DI PUGLIA E TORREMAGGIORE (FG)



Tecniche
Ing. Danilo POMPONIO

Collaborazioni
Ing. Milena MIGLIORIO
Ing. Giulia CARELLA
Ing. Valentina SAMMARTINO
Ing. Roberta ALBANESE
Ing. Marco D'ARCANSELO
Ing. Alessia NASCENTE
Ing. Alessia DECARO
Ing. Luca SANTOPETRO
Ing. Tommaso MANCINI
Ing. Martino LAPENNA
Ing. Mariano MARSELLA
Ing. Giuseppe Federico ZINGARELLI
Ing. Dionisio STAFFIERI

Responsabile commessa
Ing. Danilo POMPONIO

TAVOLA	TITOLO	COMMESSA	TIPOLOGIA		
V21	PLANIMETRIA DI VERIFICA DELLA DISTANZA DEI FABBRICATI	23045 D	D		
REVISIONE		CODICE ELABORATO			
00		DW23045D-V21			
		SOSTITUISCE	SOSTITUITO DA		
FUGLIO		NOME FILE	SCALA		
4/4		DW23045D-V21.dwg	1:5.000		
REV	DATA	MODIFICA	DISEGNATO	CONTROLLATO	APPROVATO
00	04/08/2023	Emissione	Decaro	Migliorino	Pomponio
01					
02					
03					
04					
05					

LEGENDA

- Aerogeneratori
- Cavidotto interno
- Cavidotto esterno
- Piazzola definitiva
- Piazzola di montaggio gru
- Piazzola di stoccaggio
- Area di inviluppo 192 m (Distanza di sicurezza dal calcolo della gittata di una pala intera)
- Area di inviluppo 219,5 m (Distanza minima di sicurezza dai fabbricati DM 10/09/2010)
- Area di inviluppo 410 m (Distanza di sicurezza dal calcolo della gittata di un frammento di pala)
- Area di inviluppo 1000 m
- Fabbricati sensibili
- Fabbricati non sensibili
- Limiti amministrativi Puglia
- Viabilità da adeguare
- Viabilità di accesso
- Stazione elettrica Terna
- Area BESS e cabina utente

Inquadramento territoriale Scala 1:60.000

