

RINNOVABILI SUD DUE S.R.L.

PROGETTO DEFINITIVO DI UN PARCO EOLICO DI POTENZA PARI A 98 MW + 30 MW DI ACCUMULO, SITO IN AGRO DI CELENZA VALFORTORE, VALFORTORE E CARLANTINO (FG), E DELLE OPERE CONNESSE ANCHE IN AGRO DI CASALNUOVO MONTEROTARO, CASALVECCHIO DI PUGLIA E TORREMAGGIORE (FG)



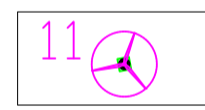

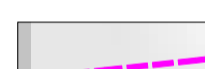



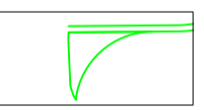




Tecnico
ing. Danilo POMPONIO

Collaborazioni
ing. Milena MIGLIONICO
ing. Giulia CARELLA
ing. Valentina SAMMARTINO
ing. Roberta ALBANESE
ing. Marco D'ARCANGELO
ing. Alessia NASCENTE
ing. Alessia DECARO
geol. Lucia SANTOPIETRO
ing. Tommaso MANCINI
ing. Martino LAPENNA
ing. Mariano MARSEGLIA
ing. Giuseppe Federico ZINGARELLI
ing. Dionisio STAFFIERI

Responsabile commessa
ing. Danilo POMPONIO

TAVOLA	TITOLO	COMMESSA	TIPOLOGIA		
V22	PLANIMETRIA INQUADRAMENTO SU PTA	23045	D		
REVISIONE		CODICE ELABORATO			
00		DW23045D-V22			
FOGLIO	Tutte le informazioni tecniche contenute nel presente documento sono di proprietà esclusiva dello Studio Tecnico BFP S.r.l. e non possono essere riprodotte, divulgate o comunque utilizzate senza la sua preventiva autorizzazione scritta. All technical information contained in this document is the exclusive property of Studio Tecnico BFP S.r.l. and may neither be used nor disclosed without its prior written consent. (art. 2575 C.c.)	SOSTITUISCE	SOSTITUITO DA		
1/6		CODICE ELABORATO	CODICE ELABORATO		
REV	DATA	MODIFICA	DISEGNATO	CONTROLLATO	APPROVATO
00	04/08/2023	Emissione	Santopietro	Miglioni	Pomponio
01					
02					
03					
04					
05					

LEGENDA

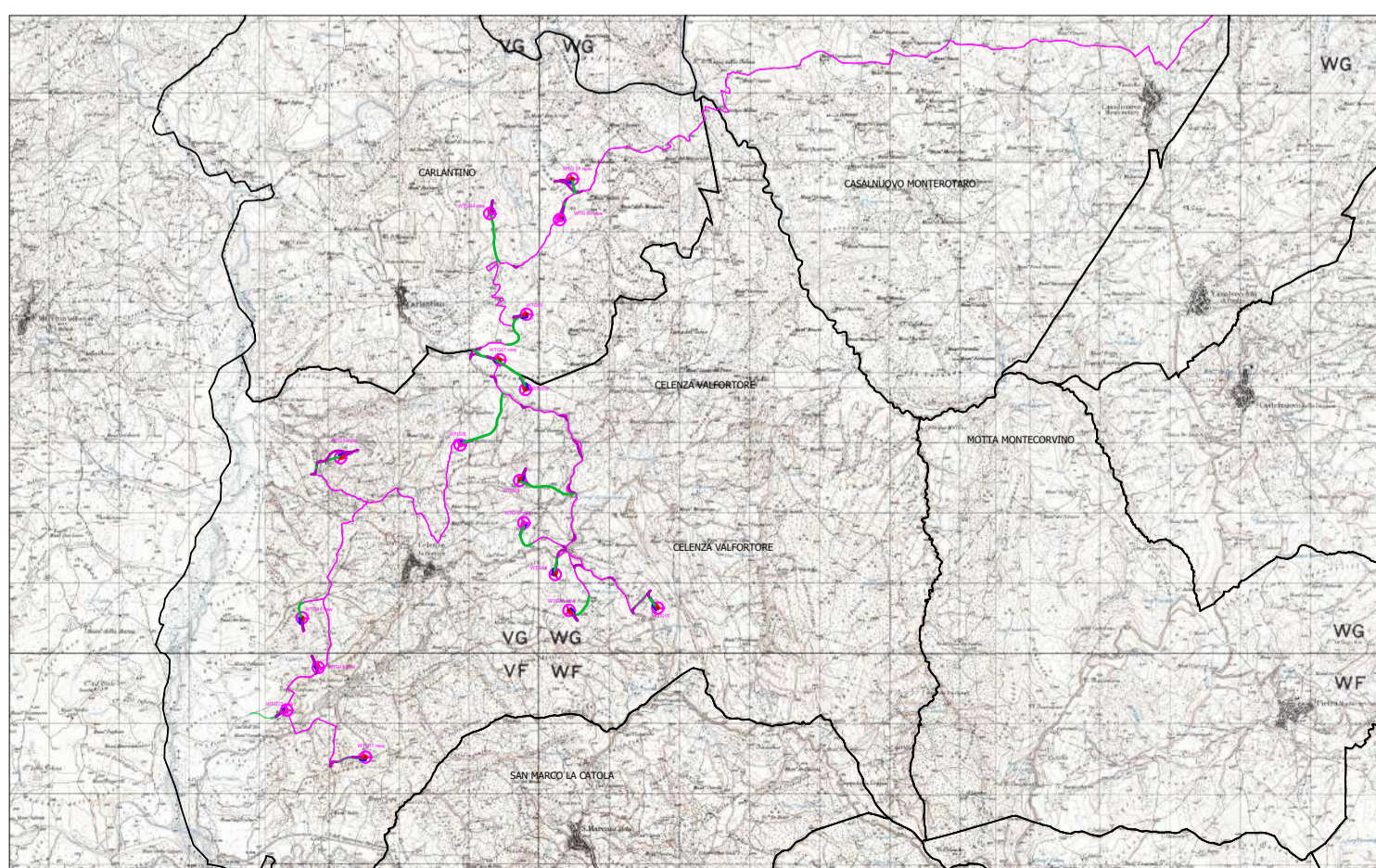
-  Aerogeneratori e piazzola definitiva
-  Cavidotto interno
-  Cavidotto esterno
-  Limiti amministrativi
-  Stazione elettrica Terna
-  Area BESS e cabina utente
-  Viabilità da adeguare
-  Viabilità dai accessi
-  Piazzola definitiva
-  Piazzola di montaggio gru
-  Piazzola di stoccaggio

Piano di Tutela delle Acque - Approvazione 2009-2015

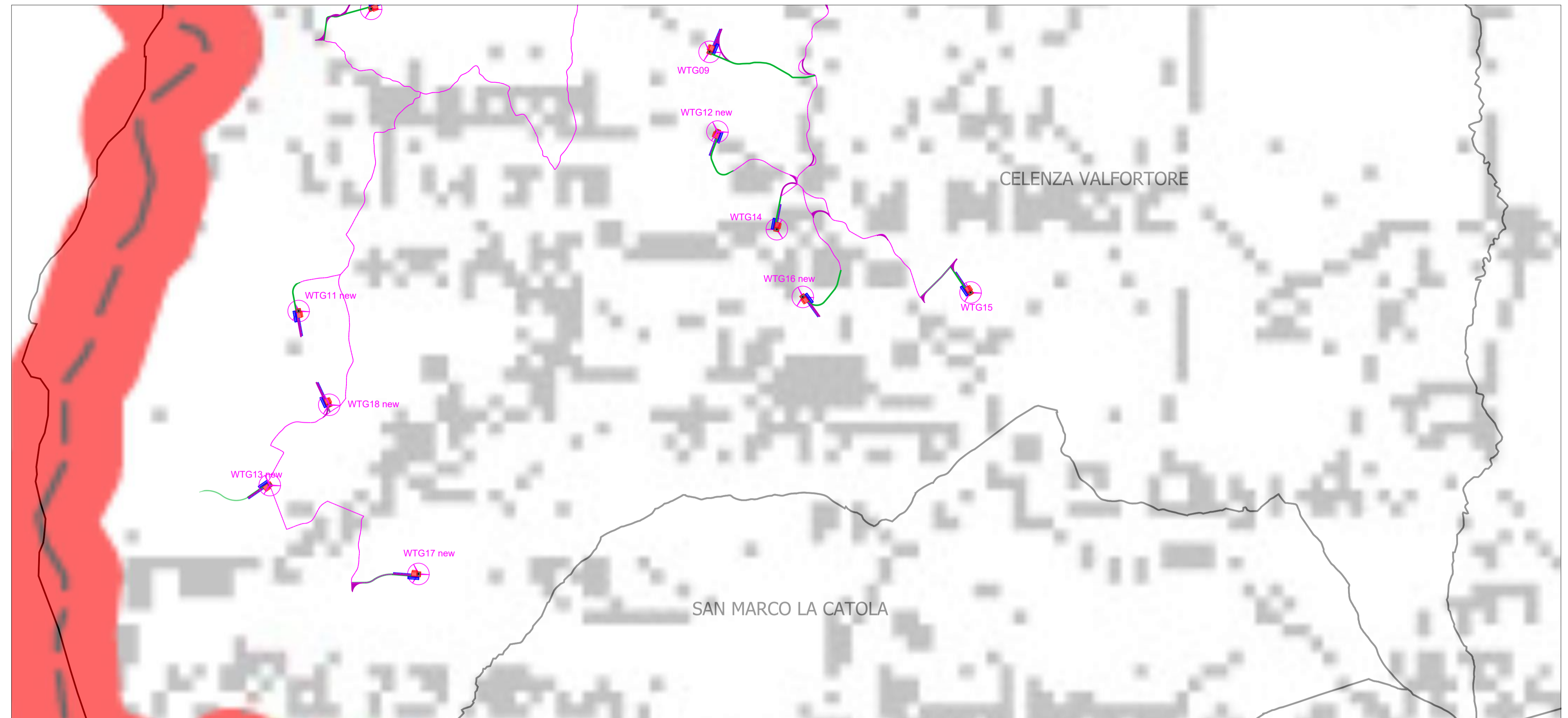
Tav. A "Zone di protezione speciale idrogeologica"

Quadro sinottico

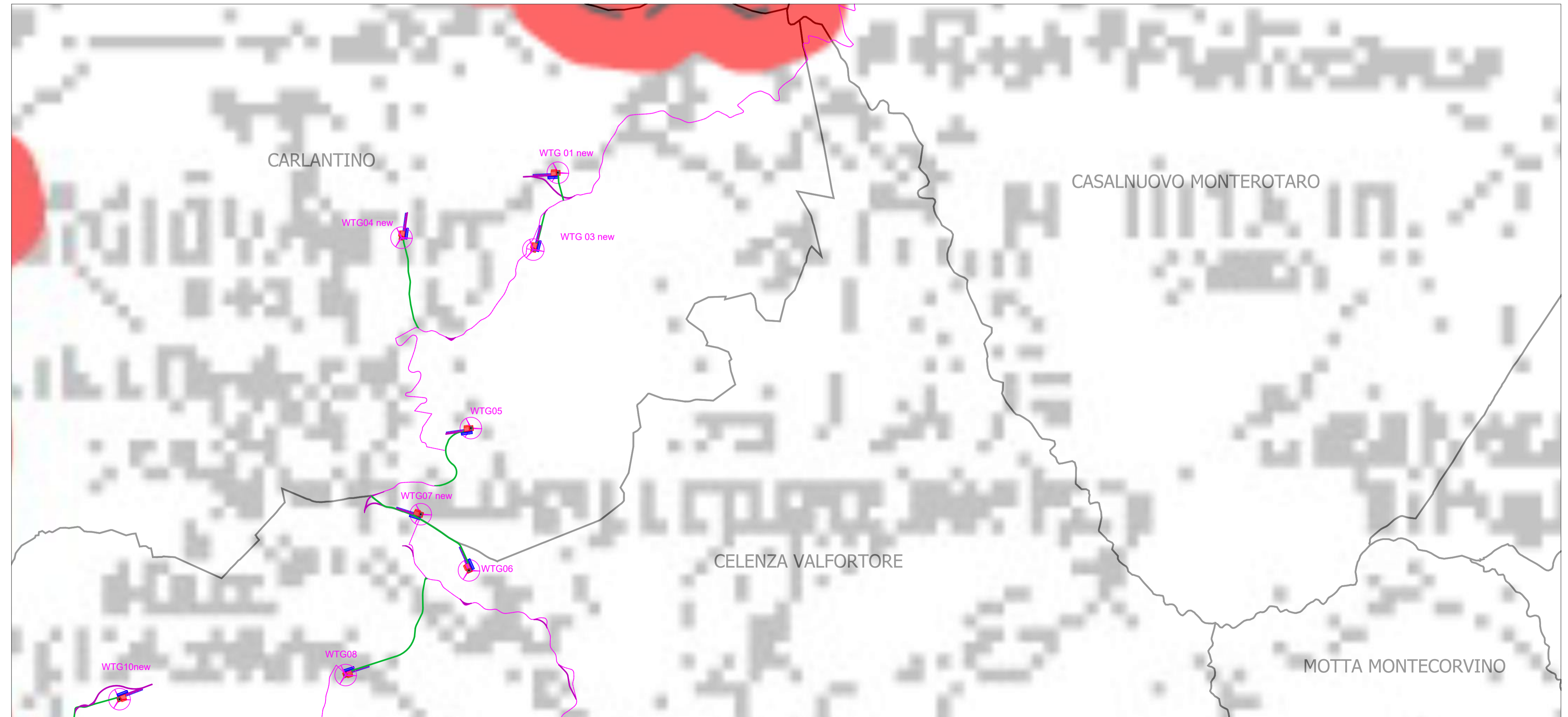
Scala 1:100.000



Inquadramento tavola A - Tav. A "Zone di protezione speciale idrogeologica" 2009-2015 del Piano di Tutela delle Acque (PTA)



Inquadramento tavola B - Tav. A "Zone di protezione speciale idrogeologica" 2009-2015 del Piano di Tutela delle Acque (PTA)



RINNOVABILI SUD DUE S.R.L.

PROGETTO DEFINITIVO DI UN PARCO EOLICO DI POTENZA PARI A 98 MW + 30 MW DI ACCUMULO, SITO IN AGRO DI CELENZA VALFORTE E CARLANTINO (FG), E DELLE OPERE CONNESSE ANCHE IN AGRO DI CASALNUOVO MONTEROTARO, CASALVECCHIO DI PUGLIA E TORREMAGGIORE (FG)



Tecnico
ing. Danilo POMPONIO

Collaborazioni
ing. Milena MIGLIONICO
ing. Giulia CARELLA
ing. Valentina SAMMARTINO
ing. Roberta ALBANESE
ing. Marco D'ARCANGELO
ing. Alessia NASCENTE
ing. Alessia DECARO
geol. Lucia SANTOPIETRO
ing. Tommaso MANCINI
ing. Martino LAPENNA
ing. Mariano MARSEGLIA
ing. Giuseppe Federico ZINGARELLI
ing. Dionisio STAFFIERI

Responsabile commessa
ing. Danilo POMPONIO

TAVOLA	TITOLO	COMMESSA	TIPOLOGIA		
V22	PLANIMETRIA INQUADRAMENTO SU PTA	23045	D		
REVISIONE		CODICE ELABORATO			
00		DW23045D-V22			
FOGLIO	Tutte le informazioni tecniche contenute nel presente documento sono di proprietà esclusiva dello Studio Tecnico BFP S.r.l. e non possono essere riprodotte, divulgate o comunque utilizzate senza la sua preventiva autorizzazione scritta. All technical information contained in this document is the exclusive property of Studio Tecnico BFP S.r.l. and may neither be used nor disclosed without its prior written consent. (art. 2575 C.c.)	SOSTITUISCE	SOSTITUITO DA		
2/6		CODICE ELABORATO	CODICE ELABORATO		
REV	DATA	MODIFICA	DISEGNATO	CONTROLLATO	APPROVATO
00	04/08/2023	Emissione	Santopietro	Miglioni	Pomponio
01					
02					
03					
04					
05					

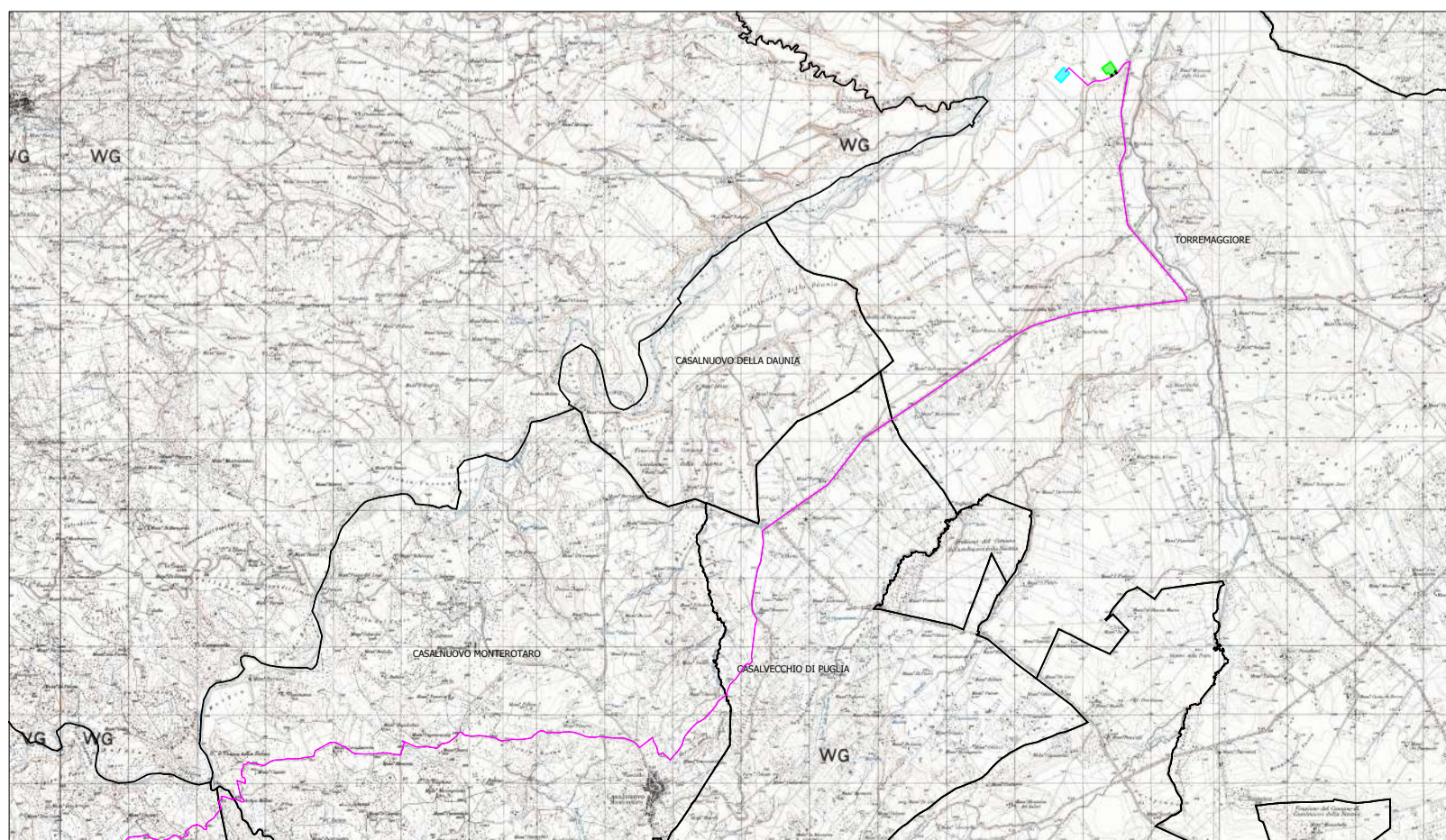
LEGENDA

- 11 Aerogeneratori e piazzola definitiva
- Cavidotto interno
- Cavidotto esterno
- Limiti amministrativi
- Stazione elettrica Terna
- Area BESS e cabina utente
- Viabilità da adeguare
- Viabilità dai accessi
- Piazzola definitiva
- Piazzola di montaggio gru
- Piazzola di stoccaggio

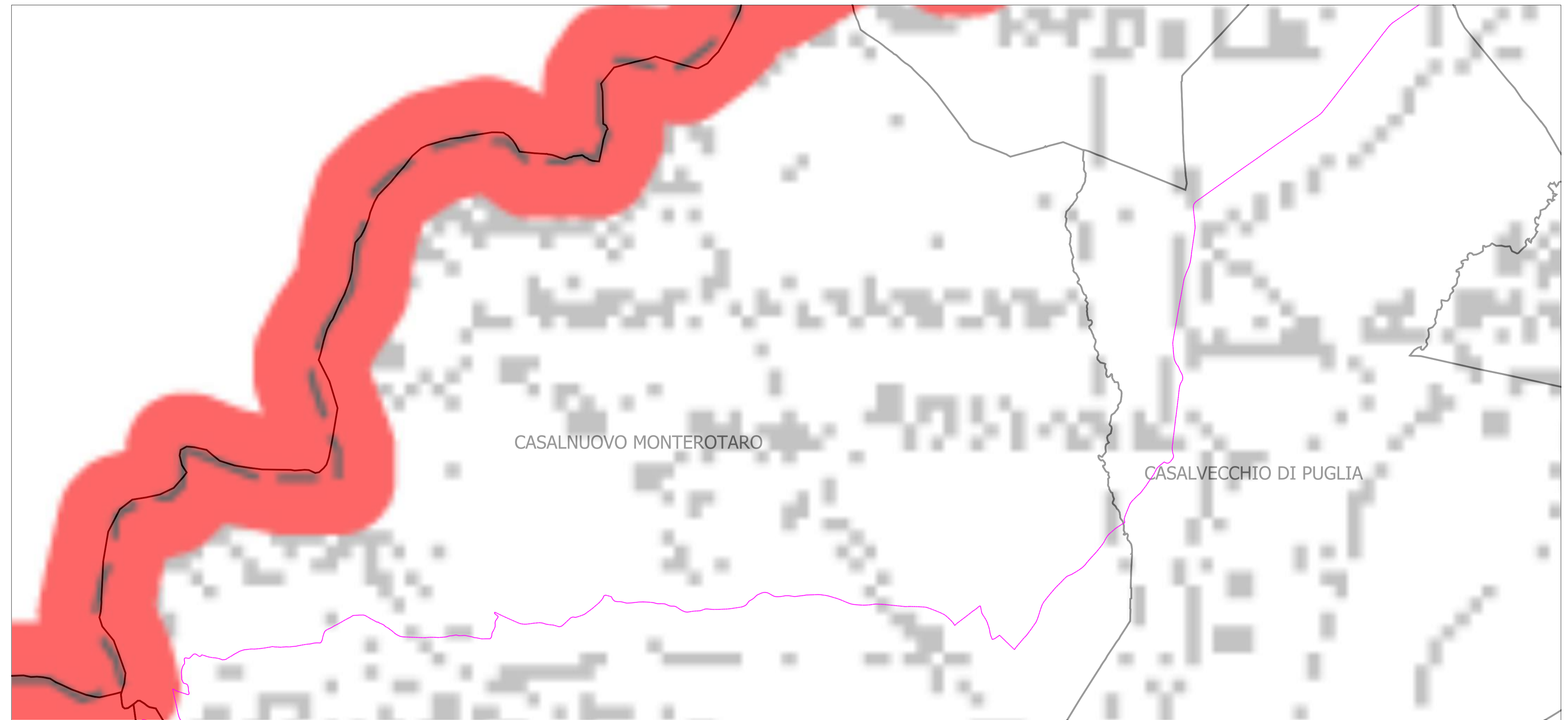
Piano di Tutela delle Acque - Approvazione 2009-2015

Tav. A "Zone di protezione speciale idrogeologica"

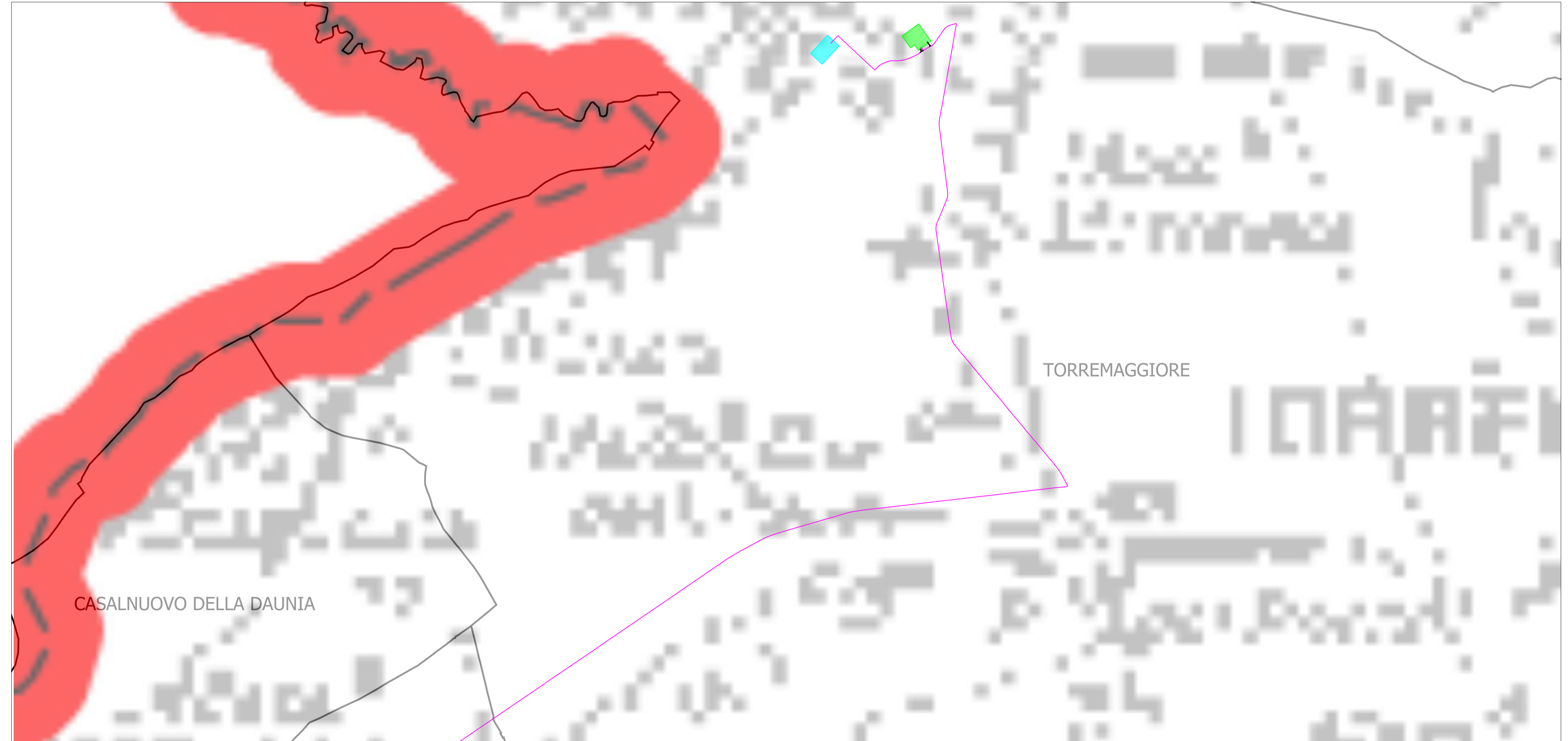
Quadro sinottico Scala 1:100.000



Inquadramento tavola C - Tav. A "Zone di protezione speciale idrogeologica" 2009-2015 del Piano di Tutela delle Acque (PTA)



Inquadramento tavola D - Tav. A "Zone di protezione speciale idrogeologica" 2009-2015 del Piano di Tutela delle Acque (PTA)



RINNOVABILI SUD DUE S.R.L.

PROGETTO DEFINITIVO DI UN PARCO EOLICO DI POTENZA PARI A 98 MW + 30 MW DI ACCUMULO, SITO IN AGRO DI CELENZA VALFORTORE E CARLANTINO (FG), E DELLE OPERE CONNESSE ANCHE IN AGRO DI CASALNUOVO MONTEROTARO, CASALVECCHIO DI PUGLIA E TORREMAGGIORE (FG)



Tecnico
ing. Danilo POMPONIO

Collaborazioni
ing. Milena MIGLIONICO
ing. Giulia CARELLA
ing. Valentina SAMMARTINO
ing. Roberta ALBANESE
ing. Marco D'ARCANGELO
ing. Alessia NASCENTE
ing. Alessia DECARO
ing. Tommaso MANCINI
ing. Martino LAPENNA
ing. Mariano MARSEGLIA
ing. Giuseppe Federico ZINGARELLI
ing. Dionisio STAFFIERI

Responsabile commessa
ing. Danilo POMPONIO

TAVOLA	TITOLO	COMMESSA	TIPOLOGIA		
V22	PLANIMETRIA INQUADRAMENTO SU PTA	23045	D		
REVISIONE		CODICE ELABORATO			
00		DW23045D-V22			
FOGLIO	Tutte le informazioni tecniche contenute nel presente documento sono di proprietà esclusiva dello Studio Tecnico BFP S.r.l. e non possono essere riprodotte, divulgate o comunque utilizzate senza la sua preventiva autorizzazione scritta. All technical information contained in this document is the exclusive property of Studio Tecnico BFP S.r.l. and may neither be used nor disclosed without its prior written consent. (art. 2575 C.c.)	SOSTITUISCE	SOSTITUITO DA		
3/6		CODICE ELABORATO	CODICE ELABORATO		
REV	DATA	MODIFICA	DESIGNATO	CONTROLLATO	APPROVATO
00	04/08/2023	Emissione	Santopietro	Miglionico	Pomponio
01					
02					
03					
04					
05					

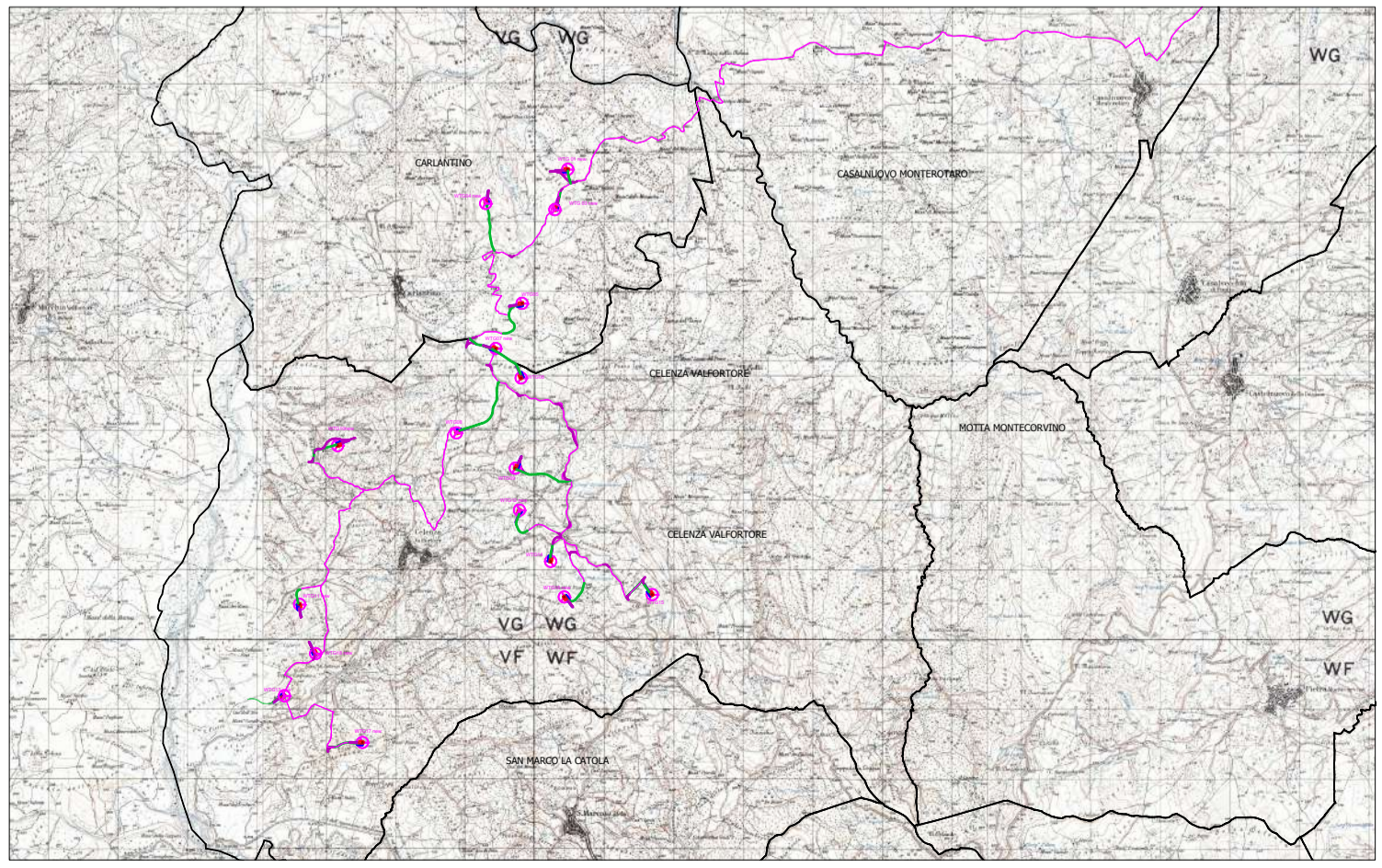
LEGENDA

- Aerogeneratori e piazzola definitiva
- Cavidotto interno
- Cavidotto esterno
- Limiti amministrativi
- Stazione elettrica Terna
- Area BESS e cabina utente
- Viabilità da adeguare
- Viabilità dai accessi
- Piazzola definitiva
- Piazzola di montaggio gru
- Piazzola di stoccaggio

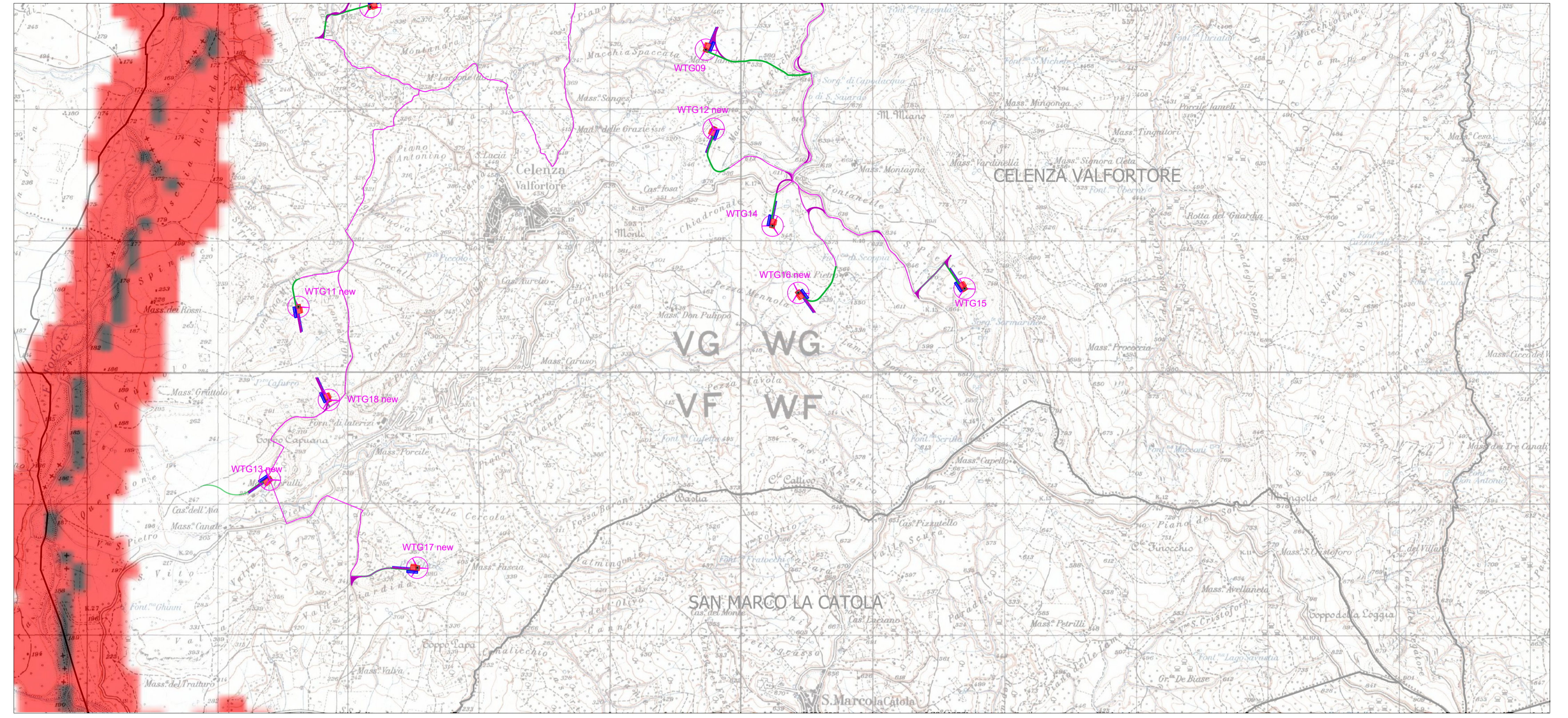
Piano di Tutela delle Acque - Approvazione 2009-2015

Tav. B "Aree di vincolo d'uso degli acquiferi"

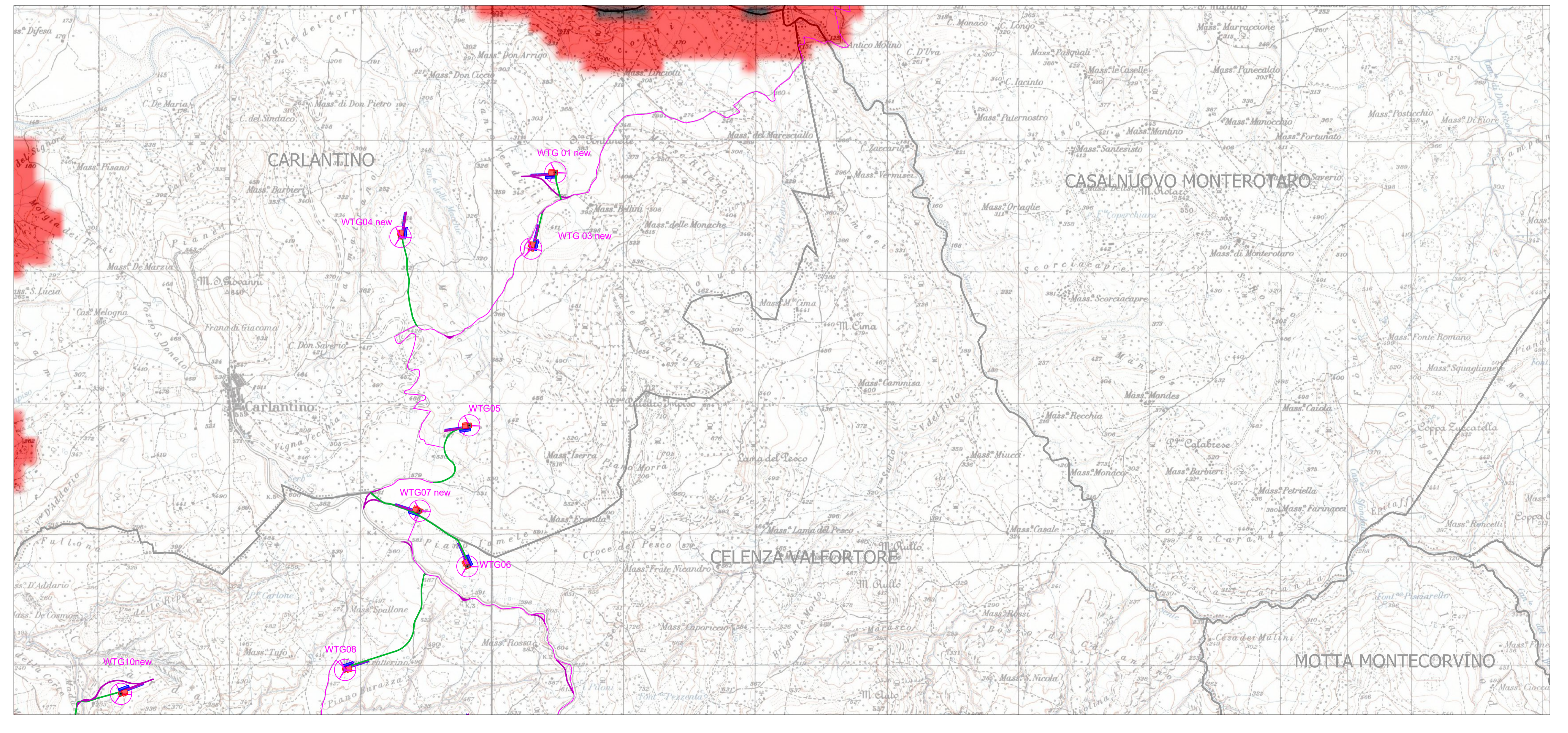
Quadro sinottico Scala 1:100.000



Inquadramento tavola A - Tav. B "Area di vincolo d'uso degli acquiferi" 2009-2015 del Piano di Tutela delle Acque (PTA)



Inquadramento tavola B - Tav. B "Area di vincolo d'uso degli acquiferi" 2009-2015 del Piano di Tutela delle Acque (PTA)



RINNOVABILI SUD DUE S.R.L.

PROGETTO DEFINITIVO DI UN PARCO EOLICO DI POTENZA PARI A 98 MW + 30 MW DI ACCUMULO, SITO IN AGRO DI CELENZA VALFORTORE E CARLANTINO (FG), E DELLE OPERE CONNESSE ANCHE IN AGRO DI CASALNUOVO MONTEROTARO, CASALVECCHIO DI PUGLIA E TORREMAGGIORE (FG)



Tecnico
ing. Danilo POMPONIO

Collaborazioni
ing. Milena MIGLIONICO
ing. Giulia CARELLA
ing. Roberta SAMMARTINO
ing. Roberto ALBANESE
ing. Marco D'ARCANGELO
ing. Alessia NASCENTE
ing. Alessia DECARO
ing. Lucia SANTOPIETRO
ing. Tommaso MANCINI
ing. Martino LAPENNA
ing. Mariano MARSEGLIA
ing. Giuseppe Federico ZINGARELLI
ing. Dionisio STAFFIERI

Responsabile commessa
ing. Danilo POMPONIO

TAVOLA	TITOLO	COMMESSA	TIPOLOGIA
V22	PLANIMETRIA INQUADRAMENTO SU PTA	23045	D
REVISIONE		CODICE ELABORATO	
00		DW23045D-V22	
FOGLIO		SOSTITUISCE	SOSTITUITO DA
4/6	CODICE ELABORATO		1:20.000
REV	DATA	MODIFICA	
00	04/08/2023	Emissione	
01			
02			
03			
04			
05			

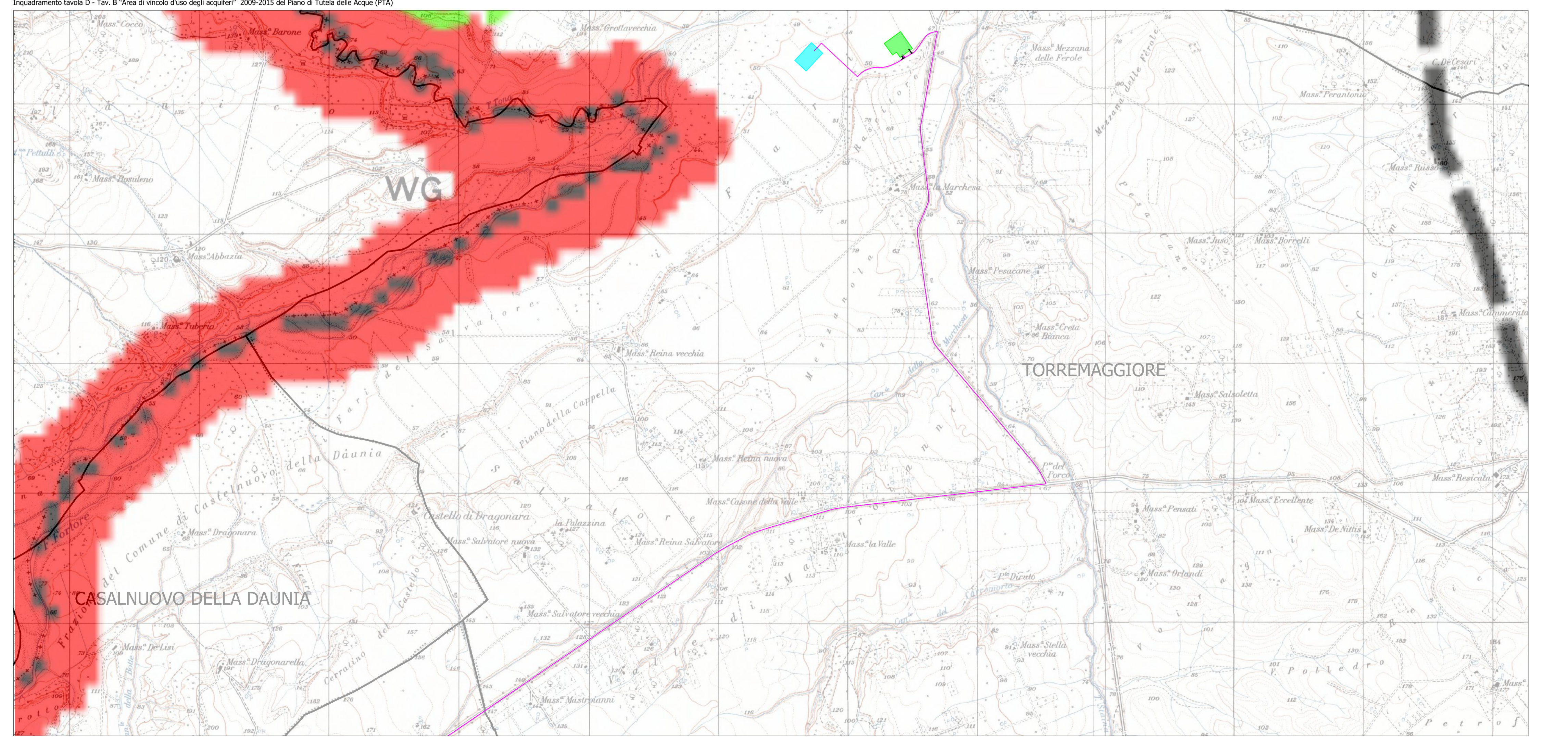
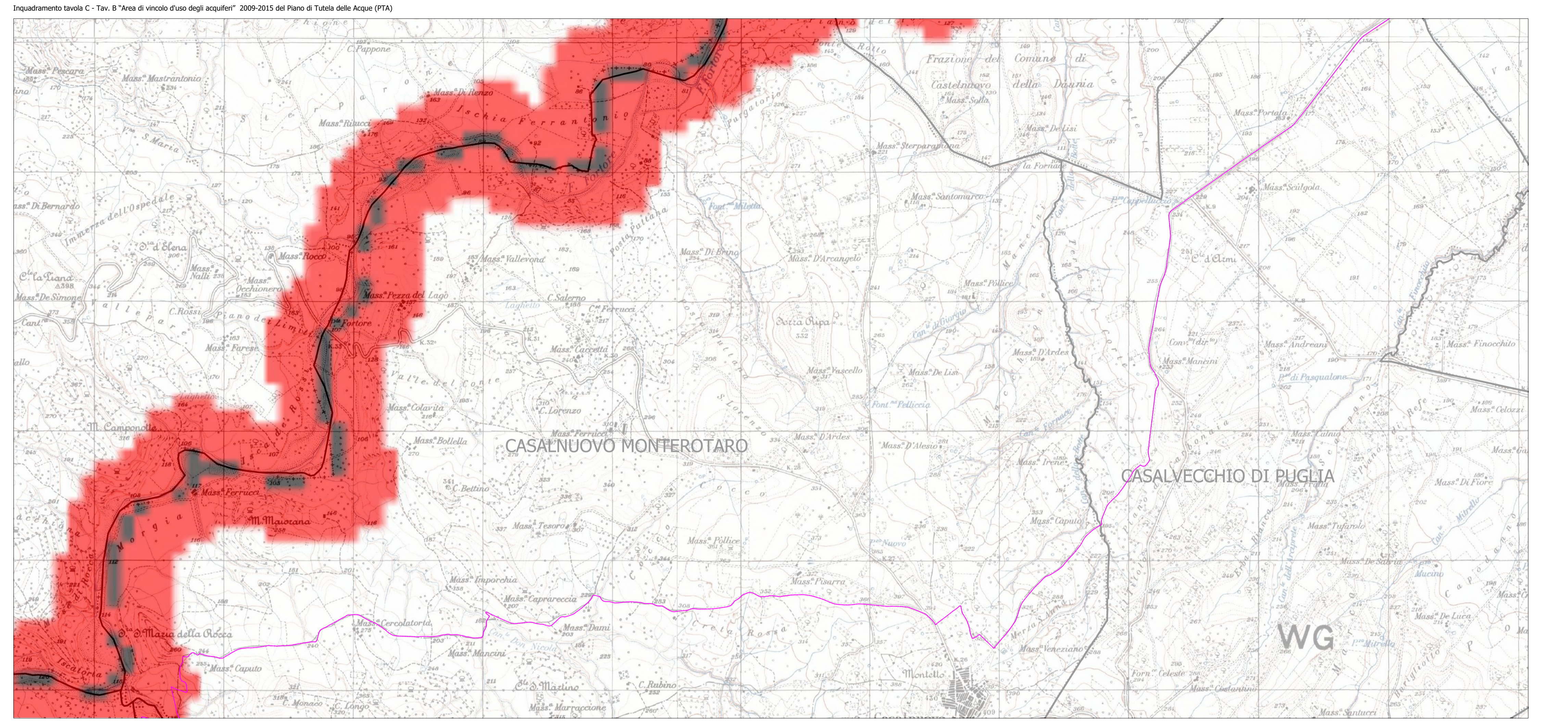
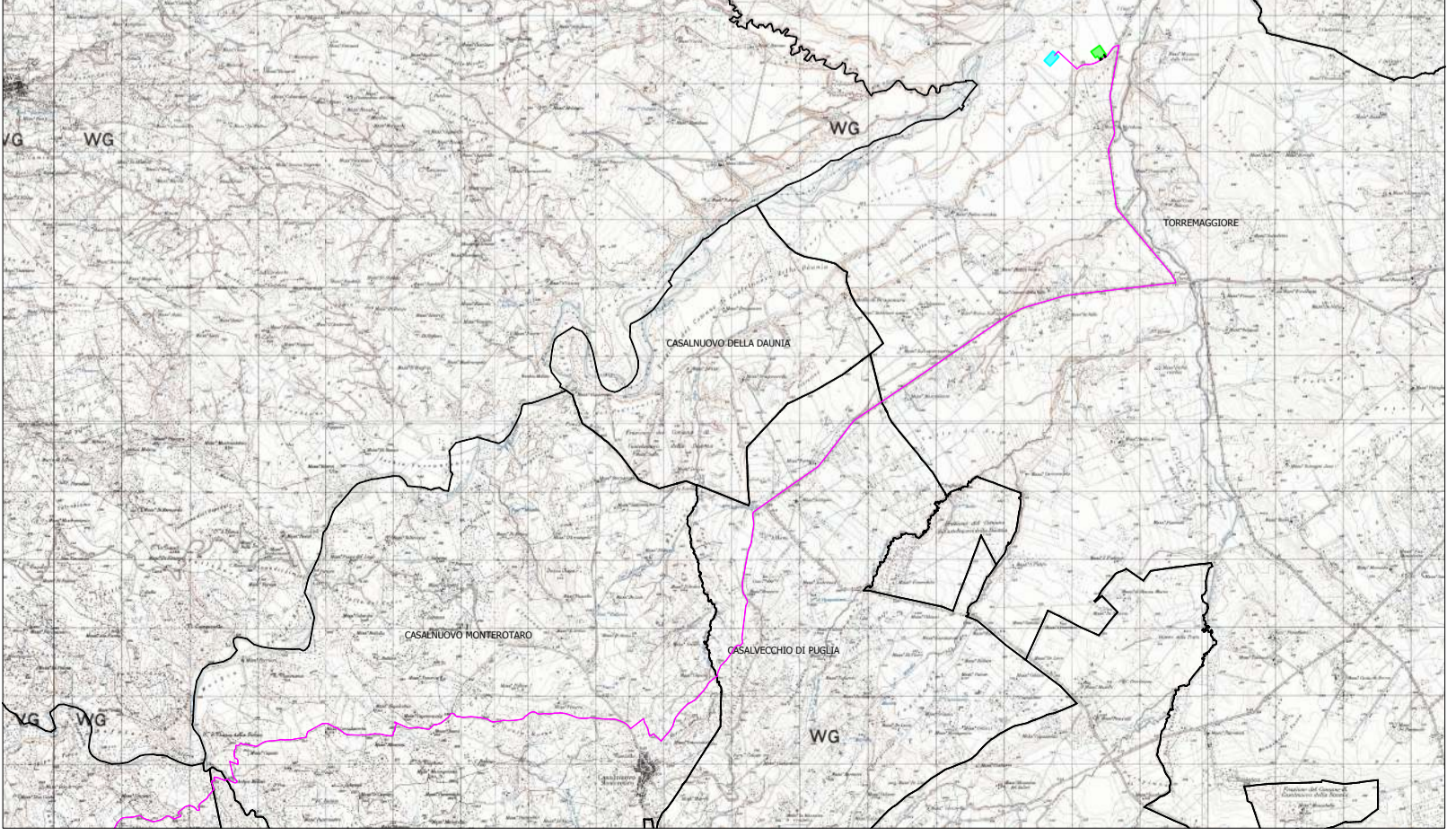
LEGENDA

- Aerogeneratori e piazzola definitiva
- Cavidotto interno
- Cavidotto esterno
- Limiti amministrativi
- Stazione elettrica Terna
- Area BESS e cabina utente
- Viabilità da adeguare
- Viabilità dai accessi
- Piazzola definitiva
- Piazzola di montaggio gru
- Piazzola di stoccaggio

Piano di Tutela delle Acque - Approvazione 2009-2015

Tav. B "Aree di vincolo d'uso degli acquiferi"

Quadro sinottico
Scala 1:100.000



RINNOVABILI SUD DUE S.R.L.

PROGETTO DEFINITIVO DI UN PARCO EOLICO DI POTENZA PARI A 98 MW + 30 MW DI ACCUMULO, SITO IN AGRO DI CELENZA VALFORTORE (FG) E DELLE OPERE CONNESSE ANCHE IN AGRO DI CASALNUOVO MONTEROTARO, CASALVECCHIO DI PUGLIA E TORREMAGGIORE (FG)



Tecnico
ing. Danilo POMPONIO

Collaborazioni
ing. Milena MIGLIONICO
ing. Giulia CARELLA
ing. Valentina SAMMARTINO
ing. Roberta ALBANESE
ing. Marco D'ARCANGELO
ing. Alessia DECARO
ing. Lucia SANTOPIETRO
ing. Tommaso MANCINI
ing. Martino LAPENNA
ing. Mariano MARSEGLIA
ing. Giuseppe Federico ZINGARELLI
ing. Dionisio STAFFIERI

Responsabile commessa
ing. Danilo POMPONIO

TAVOLA	TITOLO	COMMESSA	TIPOLOGIA
V22	PLANIMETRIA INQUADRAMENTO SU PTA	23045	D
REVISIONE		CODICE ELABORATO	
00		DW23045D-V22	
FOGLIO	Tutte le informazioni tecniche contenute nel presente documento sono di proprietà esclusiva dello Studio Tecnico BFP S.r.l. e non possono essere riprodotte, divulgate o comunque utilizzate senza la sua preventiva autorizzazione scritta. All technical information contained in this document is the exclusive property of Studio Tecnico BFP S.r.l. and may neither be used nor disclosed without its prior written consent. (art. 2575 C.c.)	SOSTITUISCE	SOSTITUITO DA
5/6		CODICE ELABORATO	CODICE ELABORATO
REV	DATA	MODIFICA	
00	04/08/2023	Emissione	
01			
02			
03			
04			
05			

LEGENDA

- Aerogeneratori e piazzola definitiva
- Cavidotto interno
- Cavidotto esterno
- Limiti amministrativi
- Stazione elettrica Terna
- Area BESS e cabina utente
- Viabilità da adeguare
- Viabilità dai accessi
- Piazzola definitiva
- Piazzola di montaggio gru
- Piazzola di stoccaggio

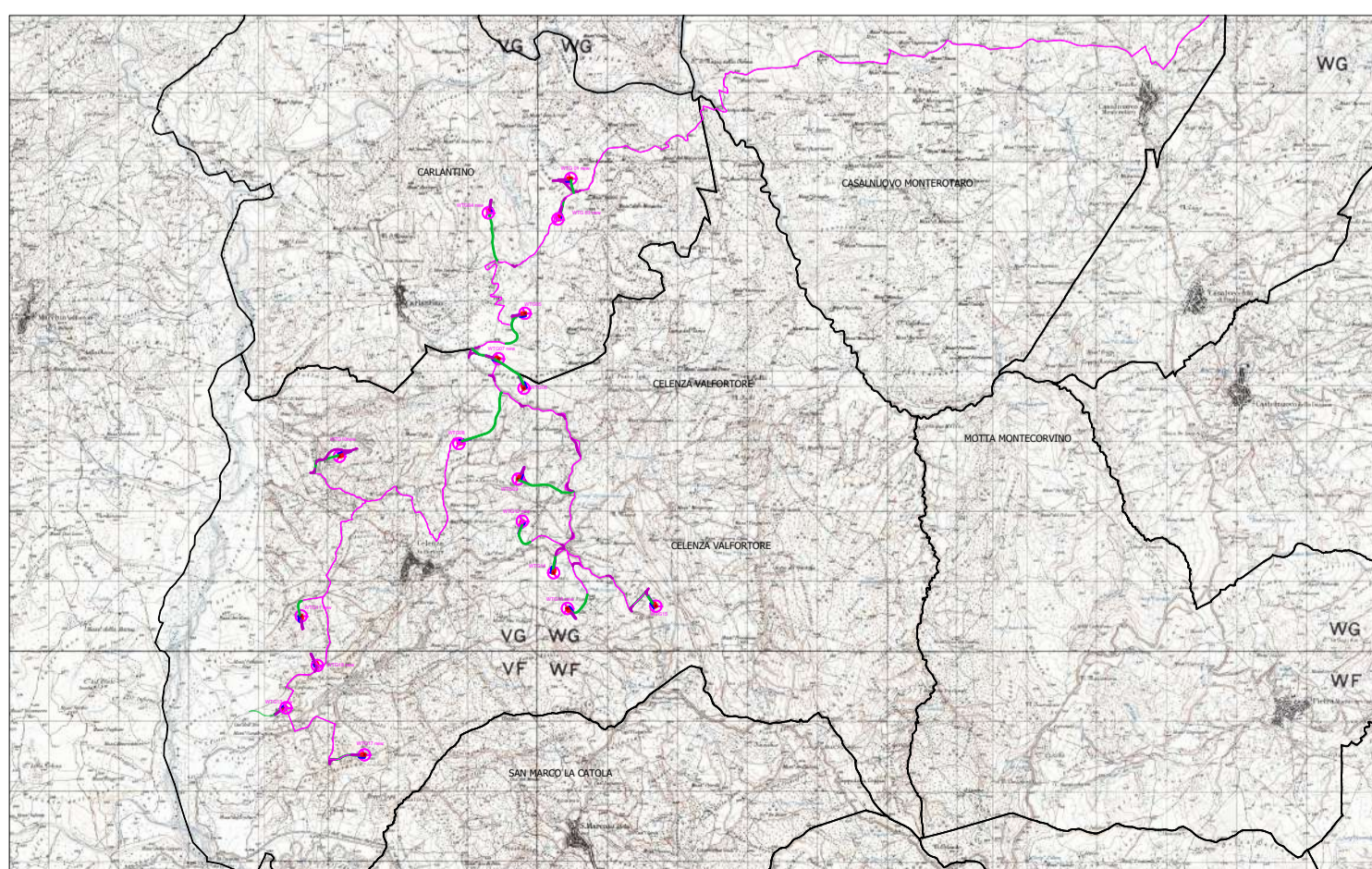
Piano di Tutela delle Acque - Approvazione aggiornamento 2015-2021

Vincoli: Aree di vincolo d'uso degli acquiferi: Area di tutela quali-quantitativa
Bacino Area Sensibile - Invaso di Occhito

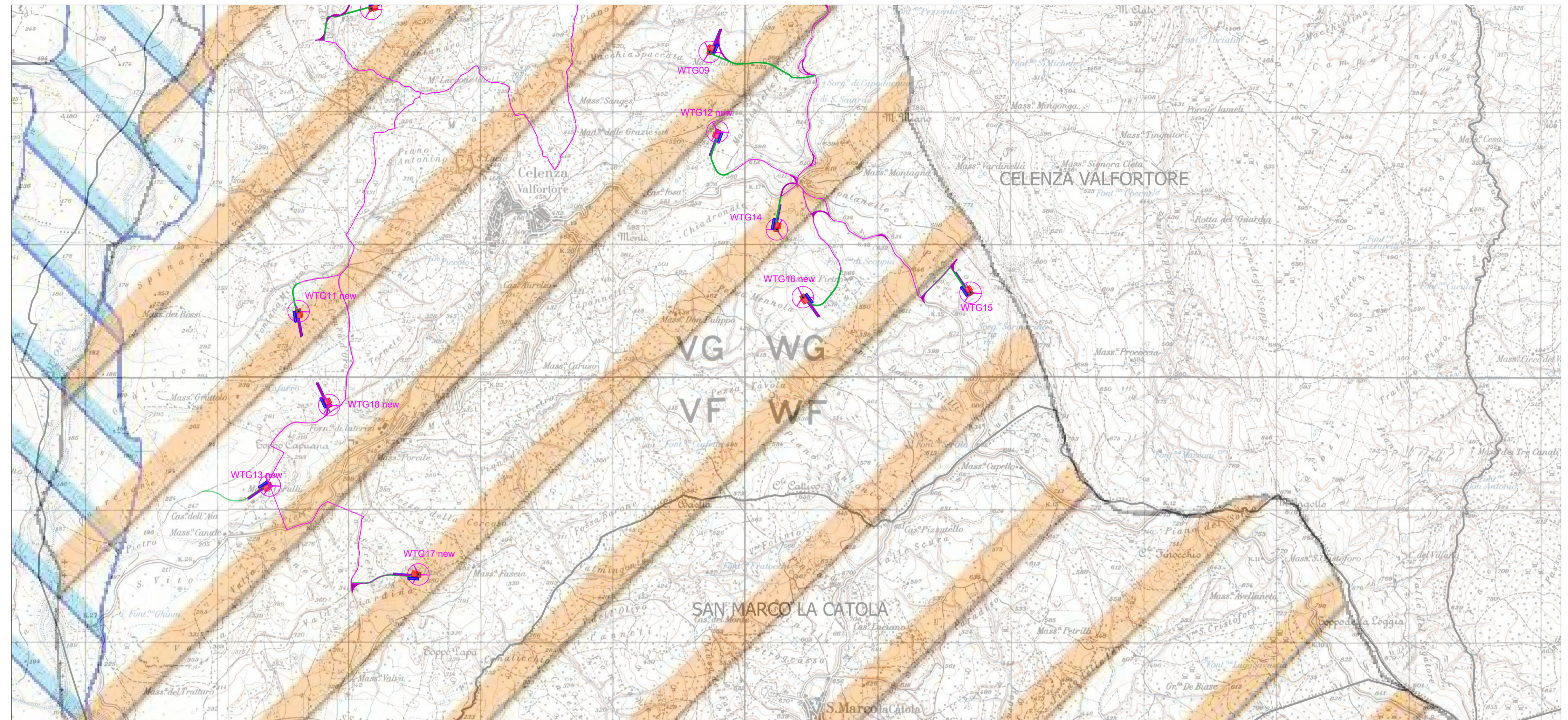
- Perimetrazione Bacino Area Sensibile
- Perimetrazione Area Sensibile

Quadro sinottico

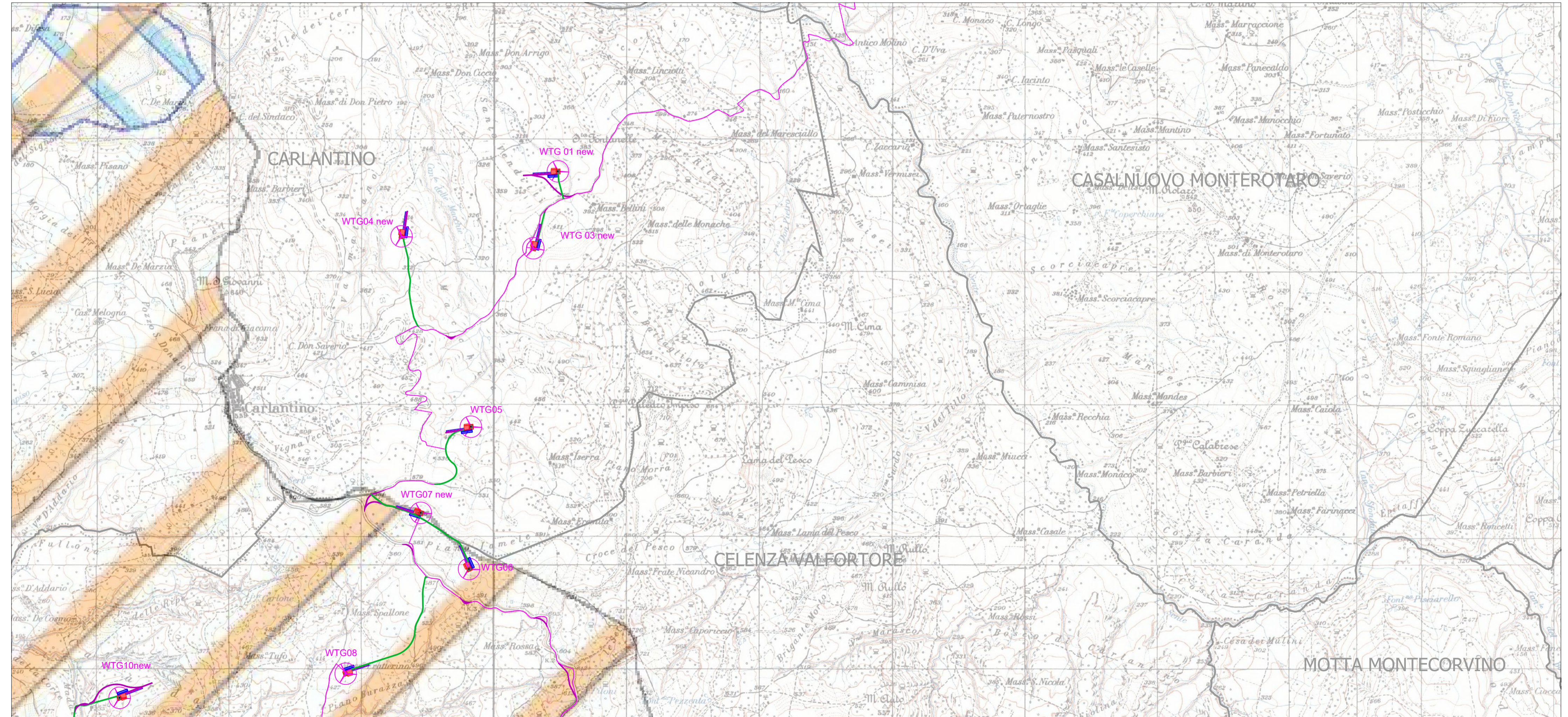
Scala 1:100.000



Inquadramento tavola A - Tav. B "Area di vincolo d'uso degli acquiferi" 2009-2015 del Piano di Tutela delle Acque (PTA)



Inquadramento tavola B - Tav. B "Area di vincolo d'uso degli acquiferi" 2009-2015 del Piano di Tutela delle Acque (PTA)



RINNOVABILI SUD DUE S.R.L.

PROGETTO DEFINITIVO DI UN PARCO EOLICO DI POTENZA PARI A 98 MW + 30 MW DI ACCUMULO, SITO IN AGRO DI CELENZA VALFORTORE E CARLANTINO (FG), E DELLE OPERE CONNESSE ANCHE IN AGRO DI CASALNUOVO MONTEROTARO, CASALVECCHIO DI PUGLIA E TORREMAGGIORE (FG)



Tecnico
ing. Danilo POMPONIO

Collaborazioni
ing. Milena MIGLIONICO
ing. Giulia CARELLA
ing. Valentina SAMMARTINO
ing. Roberta ALBANESE
ing. Marco D'ARCANGELO
ing. Alessia NASCENTE
ing. Alessia DECARO
ing. Lucia SANTOPIETRO
ing. Tommaso MANCINI
ing. Martino LAPENNA
ing. Mariano MARSEGLIA
ing. Giuseppe Federico ZINGARELLI
ing. Dionisio STAFFIERI

Responsabile commessa
ing. Danilo POMPONIO

TAVOLA	TITOLO	COMMESSA	TIPOLOGIA
V22	PLANIMETRIA INQUADRAMENTO SU PTA	23045	D
REVISIONE		CODICE ELABORATO	
00		DW23045D-V22	
FOGLIO	SOSTITUISCE		SOSTITUITO DA
6/6	CODICE ELABORATO		CODICE ELABORATO
REV	DATA	MODIFICA	
00	04/08/2023	Emissione	
01			
02			
03			
04			
05			

LEGENDA

- Aerogeneratori e piazzola definitiva
- Cavidotto interno
- Cavidotto esterno
- Limiti amministrativi
- Stazione elettrica Terna
- Area BESS e cabina utente
- Viabilità da adeguare
- Viabilità dai accessi
- Piazzola definitiva
- Piazzola di montaggio gru
- Piazzola di stoccaggio

Piano di Tutela delle Acque - Approvazione aggiornamento 2015-2011
Vincoli: Aree di vincolo d'uso degli acquiferi: Area di tutela quali-quantitativa Bacino Area Sensibile – Invaso di Occhio

- Perimetrazione Bacino Area Sensibile
- Perimetrazione Area Sensibile

Quadro sinottico
Scala 1:100.000

