

RINNOVABILI SUD DUE S.R.L.

PROGETTO DEFINITIVO DI UN PARCO EOLICO DI POTENZA PARI A 98 MW + 30 MW DI ACCUMULO, SITO IN AGRO DI CELENZA VALFORTORE E CARLANTINO (FG), E DELLE OPERE CONNESSE ANCHE IN AGRO DI CASALNUOVO MONTEROTARO, CASALVECCHIO DI PUGLIA E TORREMAGGIORE (FG)



Tecnico
ing. Danilo POMPONIO

Collaborazioni
ing. Milena MIGLIONICO
ing. Giulia CARELLA
ing. Valentina SAMMARTINO
ing. Roberta ALBANESE
ing. Marco D'ARCANGELO
ing. Alessia NASCENTE
ing. Lucia SANTOPIETRO
ing. Tommaso MANCINI
ing. Martino LAPENNA
ing. Mariano MARSEGLIA
ing. Giuseppe Federico ZINGARELLI
ing. Dionisio STAFFIERI

Responsabile commessa
ing. Danilo POMPONIO

TAVOLA	TITOLO	COMMESSA	TIPOLOGIA
V24	INQUADRAMENTO SU PGRA	23045	D
REVISIONE		CODICE ELABORATO	
00		DW23045D-V24	
FOGLIO		SOSTITUISCE	SOSTITUITO DA
1/2	Tutte le informazioni tecniche contenute nel presente documento sono di proprietà esclusiva dello Studio Tecnico BFP S.r.l. e non possono essere riprodotte, divulgate o comunque utilizzate senza la sua preventiva autorizzazione scritta. All technical information contained in this document is the exclusive property of Studio Tecnico BFP S.r.l. and may neither be used nor disclosed without its prior written consent. (art. 2575 C.c.)		
REV	DATA	MODIFICA	SCALA
00	04/08/2023	Emissione	1:40.000
01			
02			
03			
04			
05			
DISEGNATO	CONTROLLATO	APPROVATO	
Nascente	Miglionico	Pomponio	

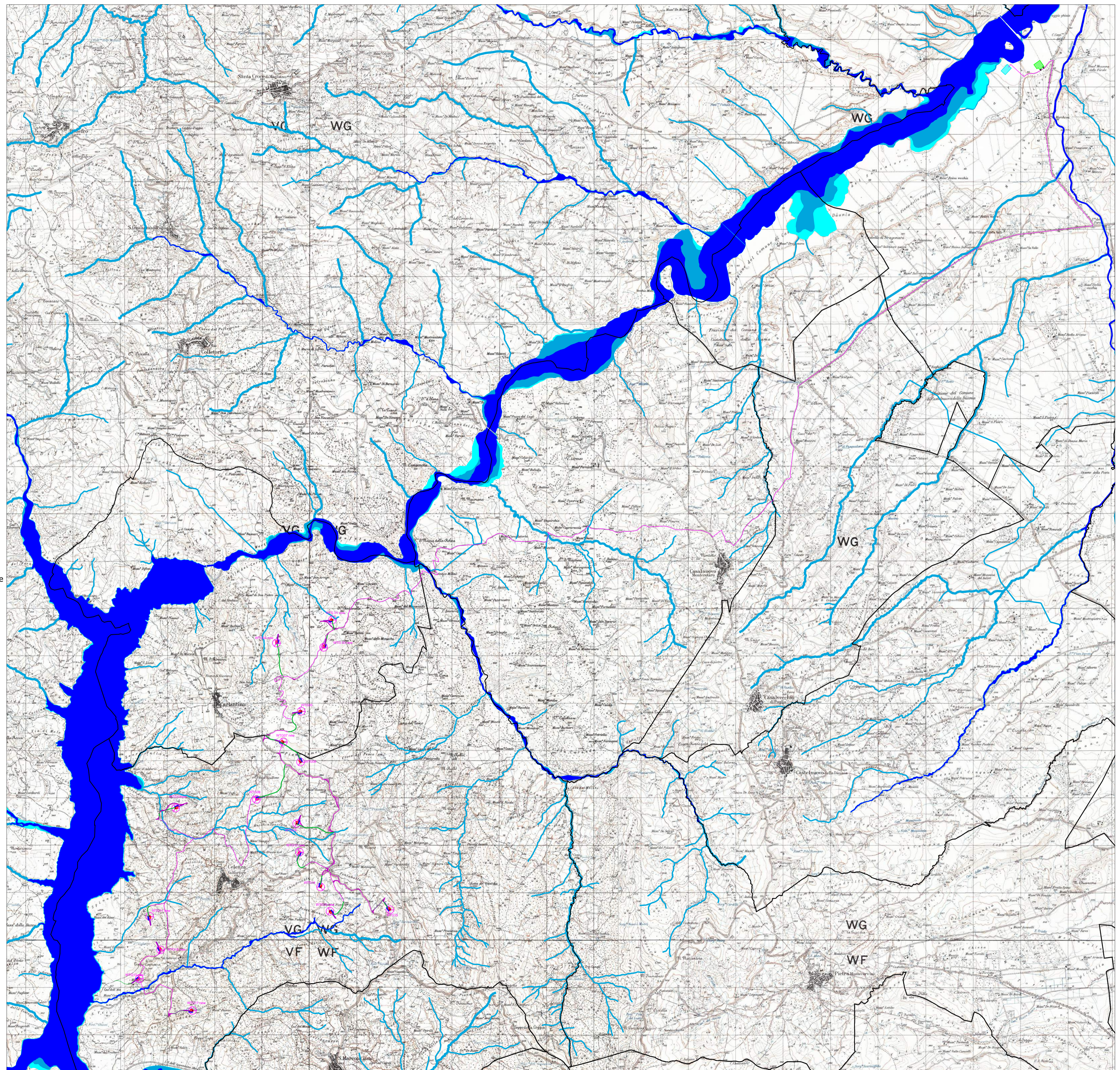
LEGENDA

	Aerogeneratori		Piazzola di stoccaggio		Viabilità da adeguare
	Cavidotto interno		Stazione elettrica Terna		Viabilità dai accessi
	Cavidotto esterno		Area BESS e cabina utente		Limiti amministrativi Puglia
	Piazzola definitiva		Piazzola di montaggio gru		

Piano di Gestione del Rischio Alluvioni - PGRA (II Ciclo)

Pericolosità idraulica

	Pericolosità bassa
	Pericolosità media
	Pericolosità alta



RINNOVABILI SUD DUE S.R.L.

PROGETTO DEFINITIVO DI UN PARCO EOLICO DI POTENZA PARI A 98 MW + 30 MW DI ACCUMULO, SITO IN AGRO DI CELENZA VALFORTORE E CARLANTINO (FG), E DELLE OPERE CONNESSE ANCHE IN AGRO DI CASALNUOVO MONTEROTARO, CASALVECCHIO DI PUGLIA E TORREMAGGIORE (FG)



Tecnico
ing. Danilo POMPONIO

Collaborazioni
ing. Milena MIGLIONICO
ing. Giulia CARELLA
ing. Valentina SAMMARTINO
ing. Roberta ALBANESE
ing. Marco D'ARCANGELO
ing. Alessia NASCENTE
geol. Lucia SANTOPIETRO
ing. Tommaso MANCINI
ing. Martino LAPENNA
ing. Mariano MARSEGLIA
ing. Giuseppe Federico ZINGARELLI
ing. Dionisio STAFFIERI

Responsabile commessa
ing. Danilo POMPONIO

TAVOLA	TITOLO	COMMESSA	TIPOLOGIA
V24	INQUADRAMENTO SU PGRA	23045	D
REVISIONE		CODICE ELABORATO	
00		DW23045D-V24	
FOGLIO		SOSTITUISCE	SOSTITUITO DA
2/2	Tutte le informazioni tecniche contenute nel presente documento sono di proprietà esclusiva dello Studio Tecnico BFP S.r.l. e non possono essere riprodotte, divulgate o comunque utilizzate senza la sua preventiva autorizzazione scritta. All technical information contained in this document is the exclusive property of Studio Tecnico BFP S.r.l. and may neither be used nor disclosed without its prior written consent. (art. 2575 C.c.)		
REV	DATA	MODIFICA	SCALA
00	04/08/2023	Emissione	1:40.000
01			
02			
03			
04			
05			

LEGENDA

	Aerogeneratori		Piazzola di stoccaggio		Viabilità da adeguare
	Cavidotto interno		Stazione elettrica Terna		Viabilità dai accessi
	Cavidotto esterno		Area BESS e cabina utente		Limiti amministrativi Puglia
	Piazzola definitiva		Piazzola di montaggio gru		

Piano di Gestione del Rischio Alluvioni - PGRA (II Ciclo)
Rischio idraulico

