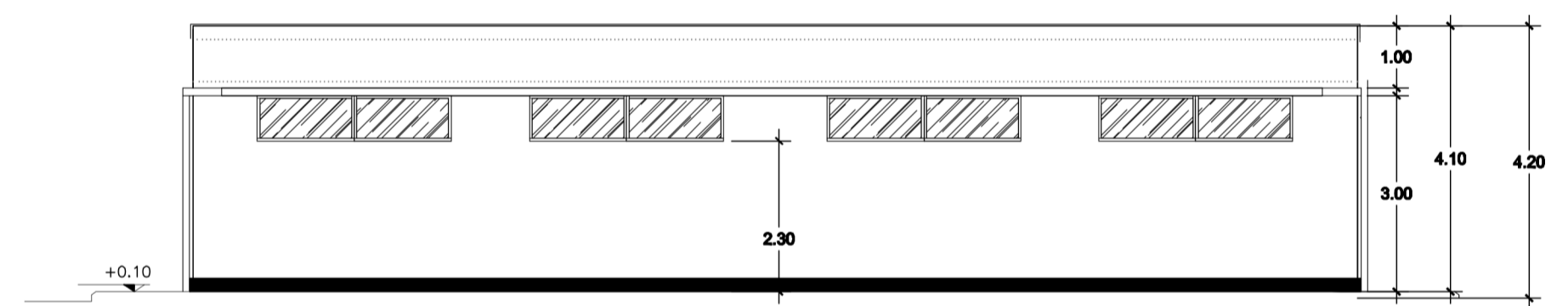
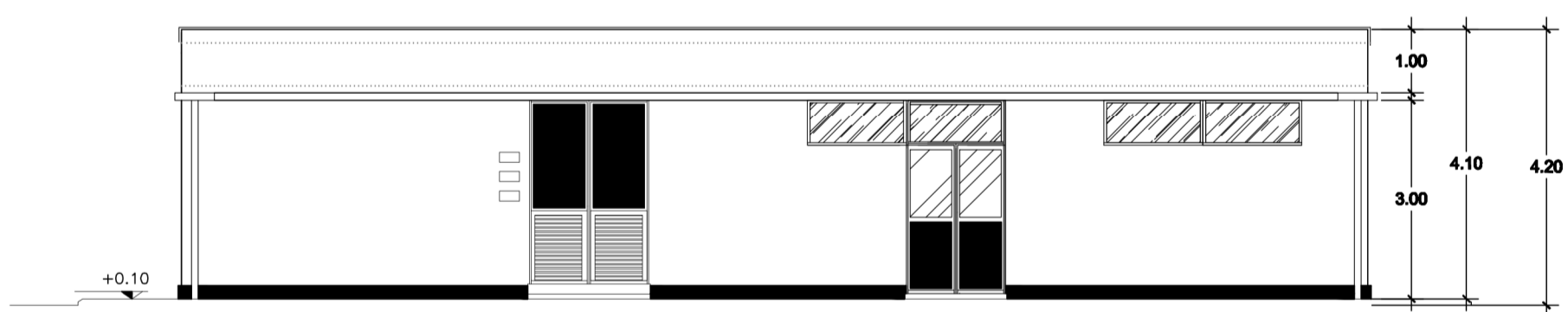


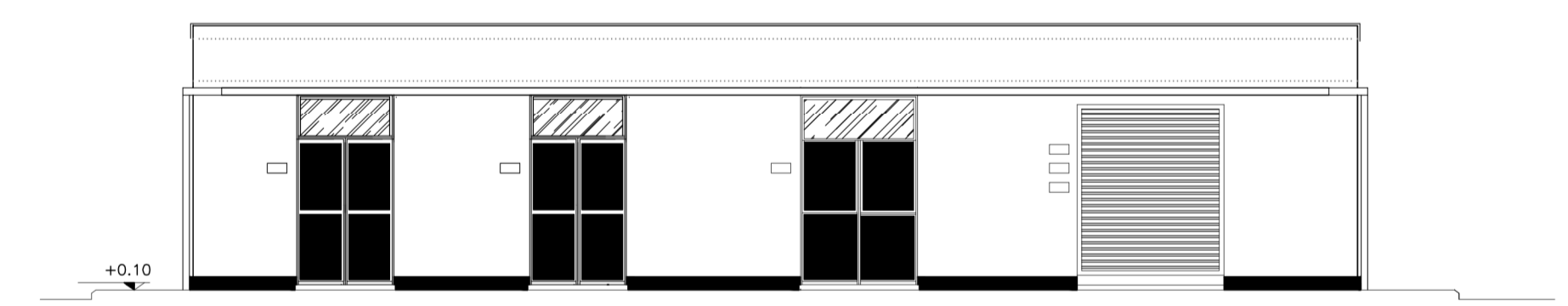
Prospetto A



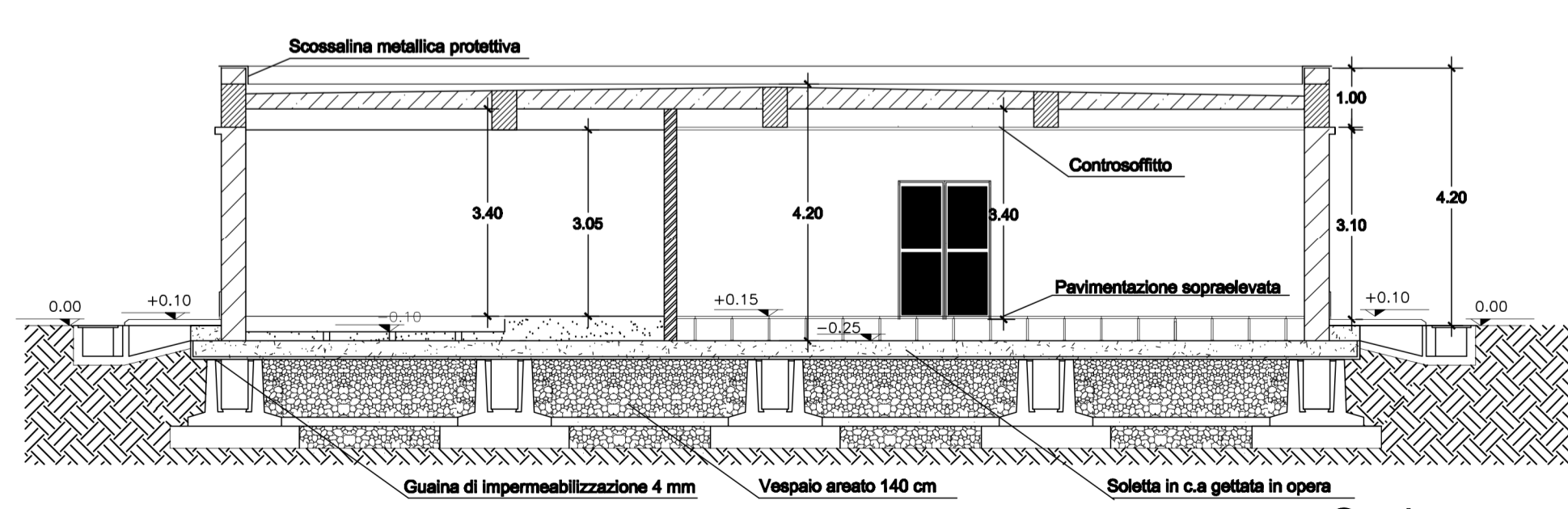
Prospetto C



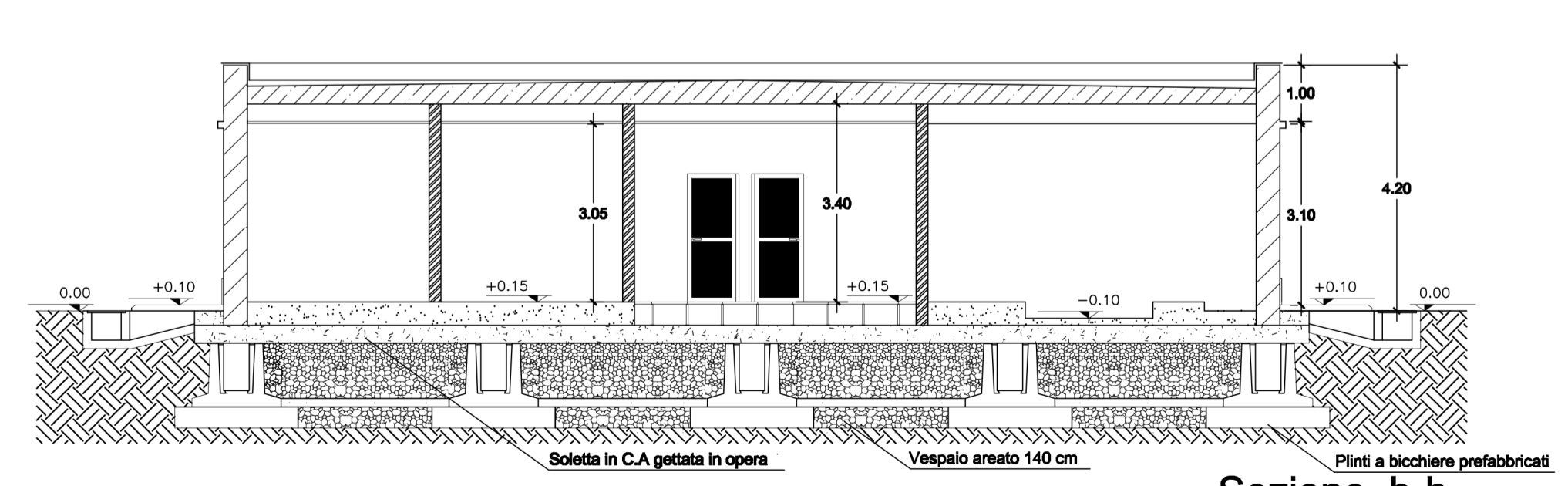
Prospetto B



Prospetto D



Sezione a-a



Sezione b-b



PARCO EOLICO OFFSHORE DI GELA

ENGINEERING

ESC ECO SERVICE CONSULTING S.R.L.

I PROGETTISTI
 DOTT. ING. VINCENZO VERGELLI
 DOTT. ING. CORRADO ROSSI

(Stamps and signatures)

00	PRIMA EMISSIONE ECO SERVICE CONSULTING S.R.L.	13/03/2013	V.V.	M.P.	C.R.
REV.	DESCRIZIONE	DATA	EMESSO	CONTROLLATO	APPROVATO

Titolo
 Pianta, Prospetti e Sezioni
 Edificio Servizi Ausiliari
 Stazione RTN 220(380)/150 kV

CLIENTE
N
W **MEDITERRANEAN**
S **WIND OFFSHORE**

TM.E. S.p.A.
 Termomeccanica Ecologia

Scale
 1: 100

Files
 Progetto

Formato
 A1

CONNESSIONE ALLA RTN
 DELLA PARCO EOLICO OFF-SHORE
 DEL GOLFO DI GELA SU STAZIONE TERNA
 DI CONSEGNA IN COMUNE DI BUTERA (CL)

Progetto - N° ordine
 Project - Order No.
 97758

E S E E 0 1 2 00 01

ALL TECHNICAL INFORMATION CONTAINED IN THIS DOCUMENT IS THE EXCLUSIVE PROPERTY OF ECO SERVICE CONSULTING S. R. L. and may neither be used nor disclosed without its prior written consent.
 Tutte le informazioni tecniche contenute nel presente documento sono di proprietà esclusiva della ECO SERVICE CONSULTING S. R. L. e non possono essere riprodotte, divulgate o comunque utilizzate senza la sua preventiva autorizzazione scritta.