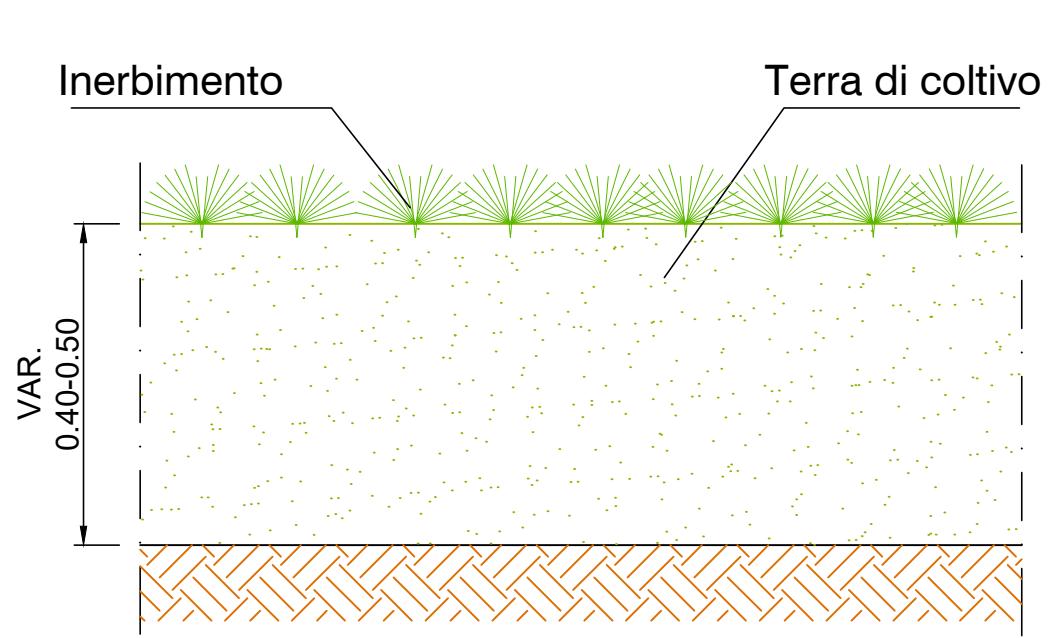




Sezione tipo riporto terra di coltivo



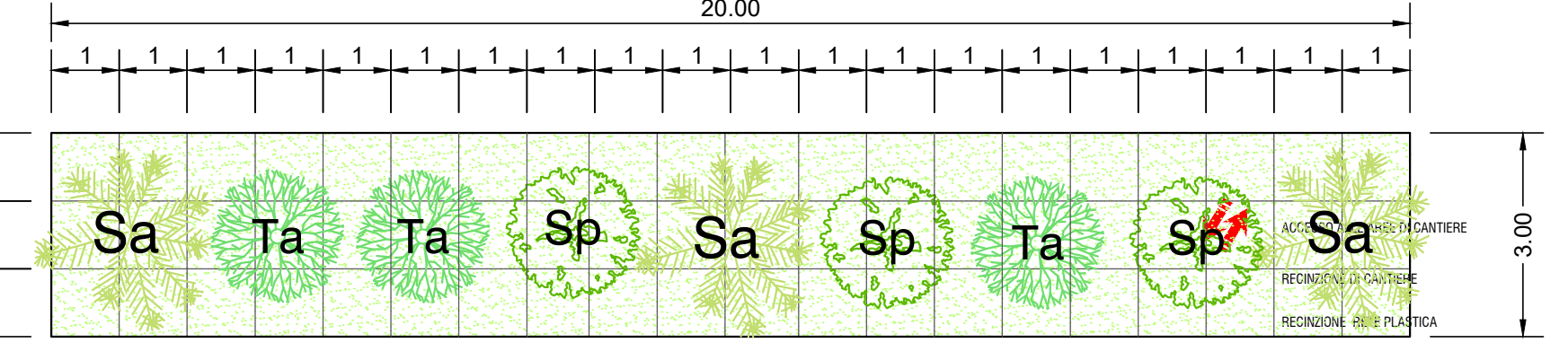
Miscuglio specie per inerbimento

Famiglia Graminose	Specie
	<i>Arrhenatherum elatius</i>
	<i>Dactyloctenium aegyptium</i>
	<i>Lolium perenne</i>
	<i>Lolium multiflorum</i>
	<i>Hordeum bogdanii</i>
	<i>Poa pratensis</i>
	<i>Poa annua</i>
	<i>Festuca rubra</i>
	<i>Alopecurus pratensis</i>
	<i>Lolium complanatum</i>
	<i>Melicago sativa</i>
	<i>Vicia sativa</i>
	<i>Vicia villosa</i>
	<i>Trifolium pratense</i>
	<i>Trifolium repens</i>
	<i>Drosera rotundifolia</i>

LEGENDA

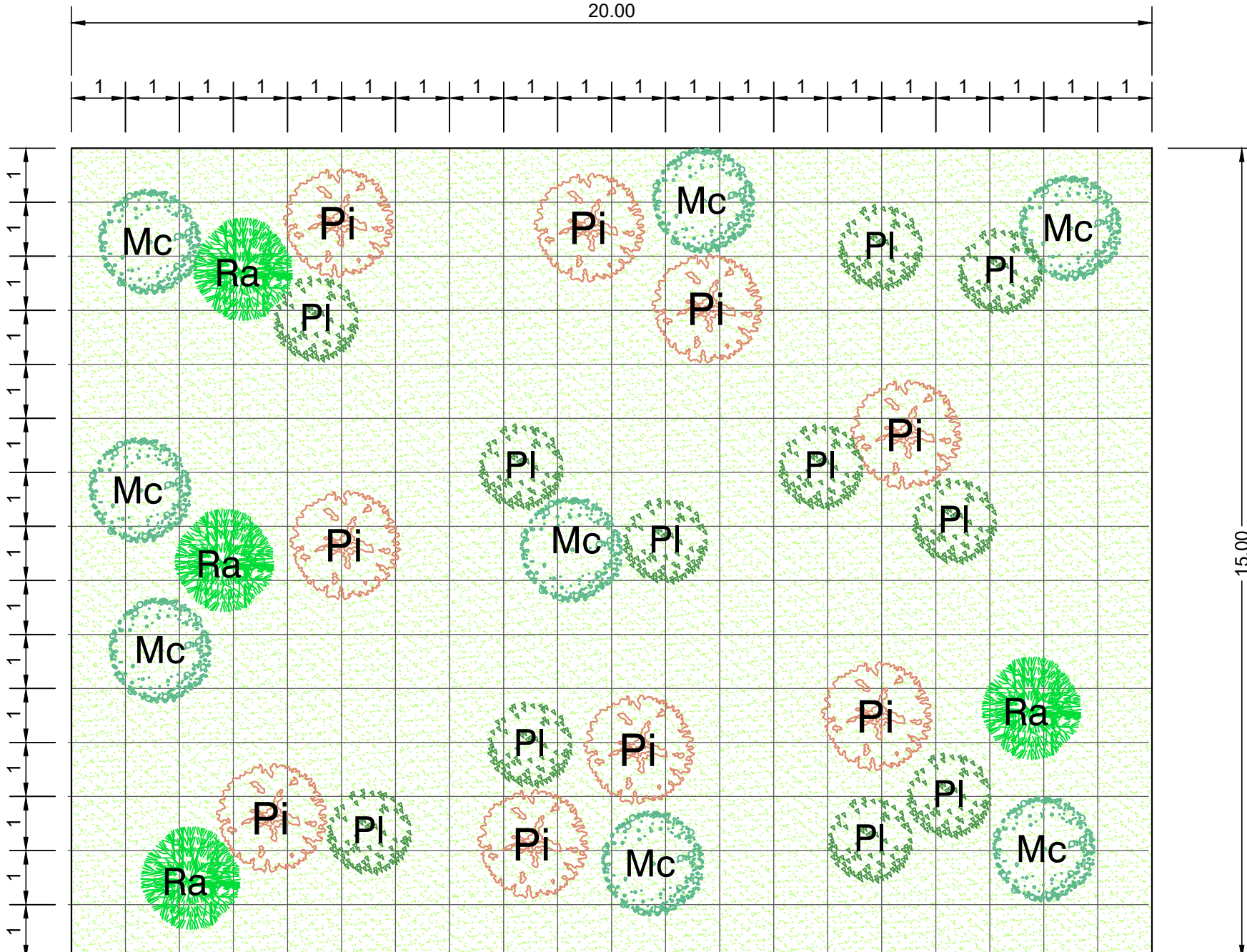
- Area di cantiere
- Area di cantiere con rete di sicurezza
- Area di cantiere con rete di sicurezza e barriere (spalliera)
- Area di cantiere con rete di sicurezza e barriere (spalliera) e barriere (spalliera)
- Area di cantiere con rete di sicurezza e barriere (spalliera) e barriere (spalliera) e barriere (spalliera)
- Area di cantiere con rete di sicurezza e barriere (spalliera) e barriere (spalliera) e barriere (spalliera) e barriere (spalliera)
- Area di cantiere con rete di sicurezza e barriere (spalliera) e barriere (spalliera) e barriere (spalliera) e barriere (spalliera) e barriere (spalliera)
- Area di cantiere con rete di sicurezza e barriere (spalliera) e barriere (spalliera) e barriere (spalliera) e barriere (spalliera) e barriere (spalliera) e barriere (spalliera)
- Area di cantiere con rete di sicurezza e barriere (spalliera) e barriere (spalliera) e barriere (spalliera) e barriere (spalliera) e barriere (spalliera) e barriere (spalliera) e barriere (spalliera)
- Area di cantiere con rete di sicurezza e barriere (spalliera) e barriere (spalliera) e barriere (spalliera) e barriere (spalliera) e barriere (spalliera) e barriere (spalliera) e barriere (spalliera) e barriere (spalliera)

FASCIA ARBOREO-ARBUSTIVA A CARATTERE IGROFILO



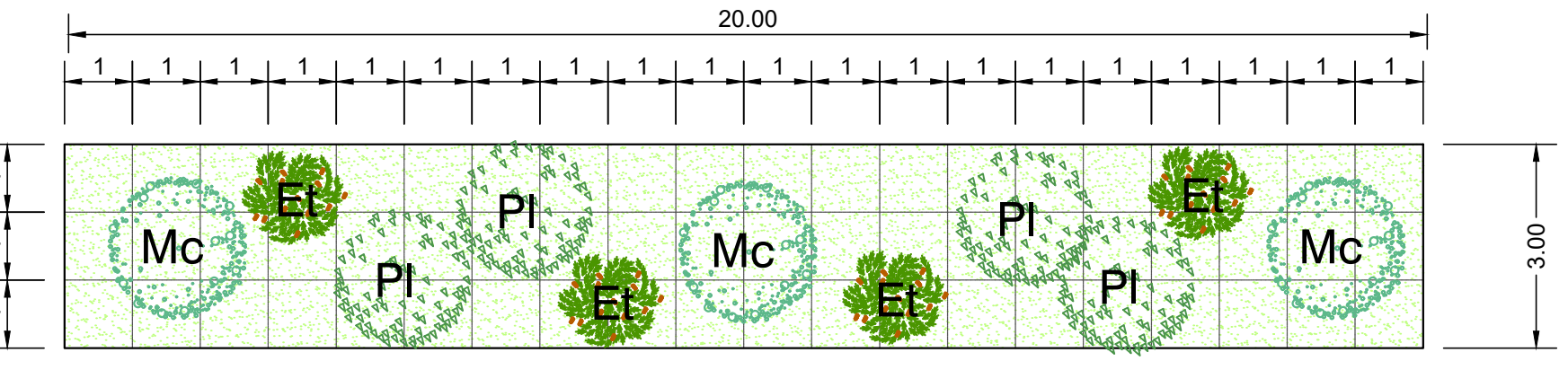
ARBUSTI	(n.9 piante ogni 60 mq)	SUPERFICIE SESTO D'IMPIANTO	N. ESSENZE
Sa	SALICE <i>Salix pedicellata</i>	60 mq	3
Ta	TAMERICICE <i>Tamerix gallica</i>		3
Sp	SALICE ROSSO <i>Salix purpurea</i>		3
INERBIMENTO			-

E - ARBUSTETO MEDITERRANEO



ARBUSTI	(n.32 piante ogni 300 mq)	SUPERFICIE SESTO D'IMPIANTO	N. ESSENZE
Pi	FILLIREA <i>Phyllirea latifolia</i>	300 mq	11
Pi	LENTISCO <i>Pistacia lentiscus</i>		9
Mc	MIRTO <i>Myrtus communis</i>		8
Ra	ALATERNO <i>Rhamnus alaternus</i>		4
INERBIMENTO			-

SIEPE ARBUSTIVA



ARBUSTI	(n.11 piante ogni 60 mq)	SUPERFICIE SESTO D'IMPIANTO	N. ESSENZE
Mc	MIRTO <i>Myrtus communis</i>	60 mq	3
Pi	LENTISCO <i>Pistacia lentiscus</i>		4
Et	ERICA <i>Erica terminalis</i>		4
INERBIMENTO			-

Interferenza tra la Pila 1 e la Pila 2



Interferenza tra la Pila 21 e la Pila 22



Sanas Gruppo FS Italiane | **Struttura Territoriale Sicilia** Area Gestione Rete Autostrade

Autostrada A19 "Palermo - Catania"
Lavori di risanamento strutturale del viadotto Alfio, sito al km 157+600
Carreggiata in direzione Catania

PROGETTO ESECUTIVO | COD. 1072402

PROGETTAZIONE: **ATI VIA - RIT - PUGGIELLO**

PROGETTISTA E RESPONSABILE DELL'INTEGRAZIONE DELLE PRESTAZIONI SPECIALISTICHE: **ING. GIACOMO PUGGIELLO (Ord. Ing. Prov. Roma 27796)**

GRUPPO DI PROGETTAZIONE: **VIA INGEGNERIA**

COORDINATORE SICUREZZA IN FASE DI PROGETTAZIONE: **ING. MARIO DI GIACOMO (Ord. Ing. Prov. Roma 12158)**

STUDIO TECNICO **ING. PUGGIELLO**

NET ENGINEERING

VEDI IL RESPONSABILE DEL PROCEDIMENTO:
Ing. Carlo Prota

CANTIERIZZAZIONE
Planimetria generale interventi di rinaturalizzazione aree e piste di cantiere

REVISIONE	SCALA
A	1:1000

REV.	DESCRIZIONE	DATA	REDATTO	VERIFICATO	APPROVATO