

Legenda

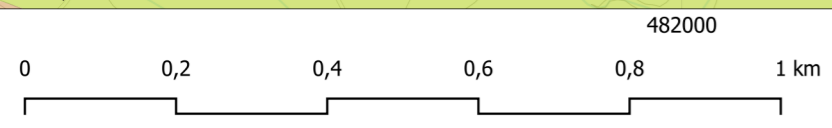
MORES 2

- Mores 2_Area di progetto
- Mores 2_Cavidotto
- Mores 2_Viabilità interna
- Mores_Area di progetto

Carta dei suoli della Sardegna

- E1 - 18 - ROCK OUTCROP, LITHIC XERORTHENTS, subordinatamente XEROCHREPTS
- F1 - 20 - ROCK OUTCROP, LITHIC, TYPIC XERORTHENTS, LITHIC, TYPIC RHODOXERALFS, subordinatamente XEROFLUVENTS
- F2 - 21 - TYPIC, LITHIC XERORTHENTS, TYPIC, LITHIC XEROCHREPTS, TYPIC RHODOXERALFS, subordinatamente ROCK OUTCROP, ARENTS, XEROFLUVENTS
- I1 - 26 - TYPIC, AQUIC, ULTIC PALEXERALFS, subordinatamente XEROFLUVENT, OCHRAQUALFS

Inquadramento area di progetto
Scala 1:10.000 - EPSG: 32632



REGIONE SARDEGNA
Provincia di Sassari
Comuni di Bonnanaro e Mores

Realizzazione di un Parco Agrivoltaico Avanzato di potenza nominale pari a 36 MWp denominato "MORES 2" sito nei Comuni di Bonnanaro e Mores (SS)

Località "Campu Marte"

SEDE LEGALE:
Via del Rondone, 3
40122 - Bologna (BO)

REFERENTE:
Diego Gonzalez Caceres

PROPONENTE:
Energia Pulita Italiana 9 S.r.l.

Data	Rev	Descrizione	Approvato
Maggio 2023	00	Emissione per procedura di VIA	ENERLAND Italia
Ottobre 2023	01	Integrazione documentale	ENERLAND Italia

TEAM PROGETTAZIONE:
Ing. Emanuele CANTERINO
Dott. Claudio BERTOLLO
Dott. Guglielmo QUADRIO
Dott. Lorenzo TRESSO
Ing. Annamaria PALMISANO
Dott.ssa Ilaria CASTAGNETTI
Dott. Giovanni CARBONE
Dott. Lorenzo GIORDANO

COORDINAMENTO:
Ing. Emanuele CANTERINO

FIRMA:

PROFESSIONISTA:
Ing. Annamaria PALMISANO

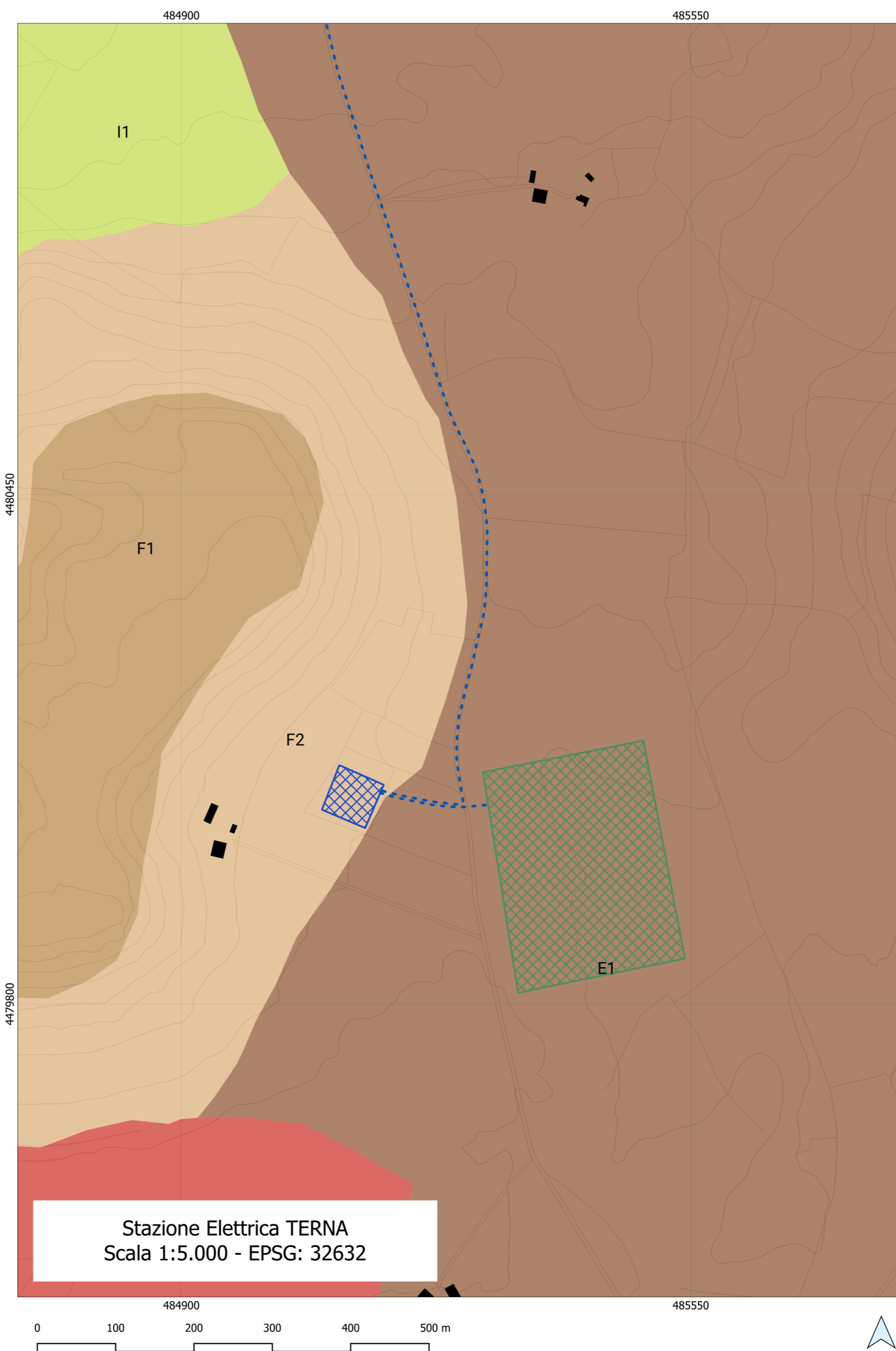
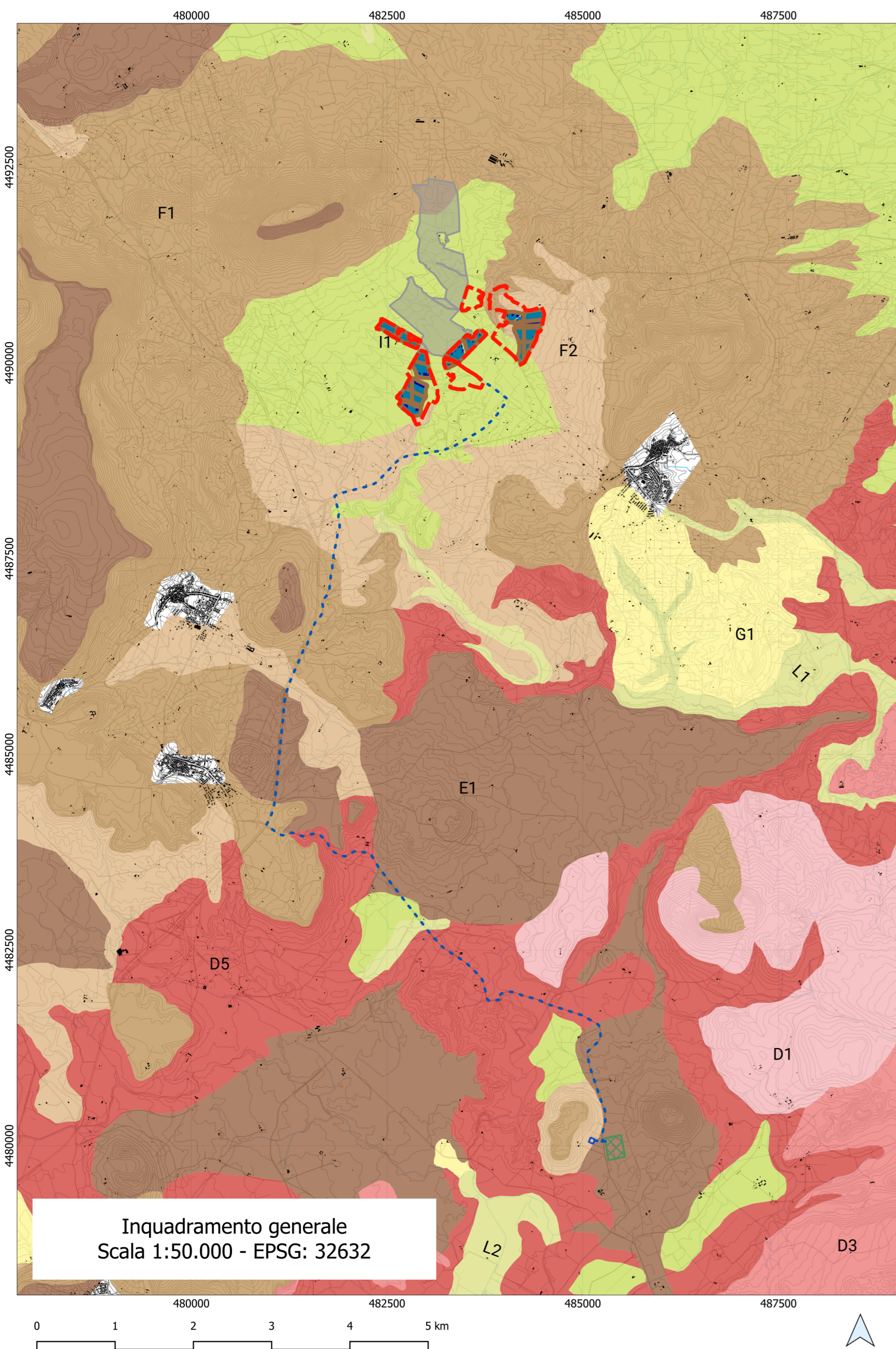
SCALA:

FORMATO:
A2

DATA:
04/10/2023

OGGETTO PROGETTO DEFINITIVO
TITOLO ELABORATO CARTA DEI SUOLI DELLA SARDEGNA
CODICE ELABORATO MRS2-IAT31-R1

PARCO AGRIVOLTAICO AVANZATO
MORES 2



- Legenda**
- MORES 2**
- Mores 2_Area di progetto
 - Mores 2_Cavidotto
 - Mores 2_Viabilità interna
 - SE_Bonorva
 - Battery_pack
 - Mores_Area di progetto
- Carta dei suoli della Sardegna**
- D1 - 13 - ROCK OUTCROP, LITHIC XERORTHENTS, subordinatamente LITHIC XEROCHREPTS
 - D3 - 15 - ROCK OUTCROP, LITHIC XERORTHENTS, subordinatamente XEROCHREPTS
 - D5 - 17 - ANDIC E TYPIC XEROCHREPTS, TYPIC subordinatamente EUTRANDEPTS
 - E1 - 18 - ROCK OUTCROP, LITHIC XERORTHENTS, subordinatamente XEROCHREPTS
 - F1 - 20 - ROCK OUTCROP, LITHIC, TYPIC XERORT
 - F2 - 21 - TYPIC, LITHIC XERORTHENTS, TYPIC, LITHIC XEROCHREPTS, TYPIC RHODOXERALS, subordinatamente ROCK OUTCROP, ARENTS, XEROFLUVENTS
 - G1 - 22 - LITHIC XERORTHENTS, ROCK OUTCROP, subordinatamente XEROCHREPTS
 - I1 - 26 - TYPIC, AQUIC, ULTIC PALEXERALS, subordinatamente XEROFLUVENT, OCHRAQUALFS
 - L1 - 29 - TYPIC, VERTIC, AQUIC E MOLLIC XEROFLUVENTS, subordinatamente XEROCHREPTS
 - L2 - 30 - TYPIC PELLOXERERT, TYPIC CHROMOXERERTS, subordinatamente XEROFLUVENTS



REGIONE SARDEGNA
 Provincia di Sassari
 Comuni di Bonnanaro e Mores

Realizzazione di un Parco Agrivoltaico Avanzato di potenza nominale pari a 36 MWp denominato "MORES 2" sito nei Comuni di Bonnanaro e Mores (SS)

Località "Campu Marte"

SEDE LEGALE:
 Via del Rondone, 3
 40122 - Bologna (BO)

REFERENTE:
 Diego Gonzalez Caceres

PROPONENTE:
 Energia Pulita Italiana 9 S.r.l.

Data	Rev	Descrizione	Approvato
Maggio 2023	00	Emissione per procedura di VIA	ENERLAND Italia
Ottobre 2023	01	Integrazione documentale	ENERLAND Italia

TEAM PROGETTAZIONE:
 Ing. Emanuele CANTERINO
 Dott. Claudio BERTOLLO
 Dott. Guglielmo QUADRIO
 Dott. Lorenzo TRESSO
 Ing. Annamaria PALMISANO
 Dott.ssa Ilaria CASTAGNETTI
 Dott. Giovanni CARBONE
 Dott. Lorenzo GIORDANO

COORDINAMENTO:
 Ing. Emanuele CANTERINO

FIRMA:

PROFESSIONISTA:
 Ing. Annamaria PALMISANO

SCALA:

FORMATO:
 A2

DATA:
 04/10/2023

OGGETTO PROGETTO DEFINITIVO
TITOLO ELABORATO CARTA DEI SUOLI DELLA SARDEGNA
CODICE ELABORATO MRS2-IAT31-R1