

- LIMITE COMUNALE
- VIABILITA' A CARATTERE REGIONALE
- VIABILITA' DI ATTRAVERSAMENTO
- CANALI
- FERROVIA
- ZONA INDUSTRIALE
- ZONA AGRICOLA
- LIMITE TAV TERRITORIO 1:10000
- LIMITE TAV CENTRO ABITATO 1:2000

- Legenda**
- Elettrodotto a 150 kV "Serramanna - Villacidro" da potenziare
  - 1 Posizione e Numero Nuovo Sostegno
  - 2 Posizione e Numero Sostegno da demolire
  - 4 Posizione e Numero Sostegno Esistente
  - SE 150kV "Serramanna"
  - CP 150kV "Villacidro"

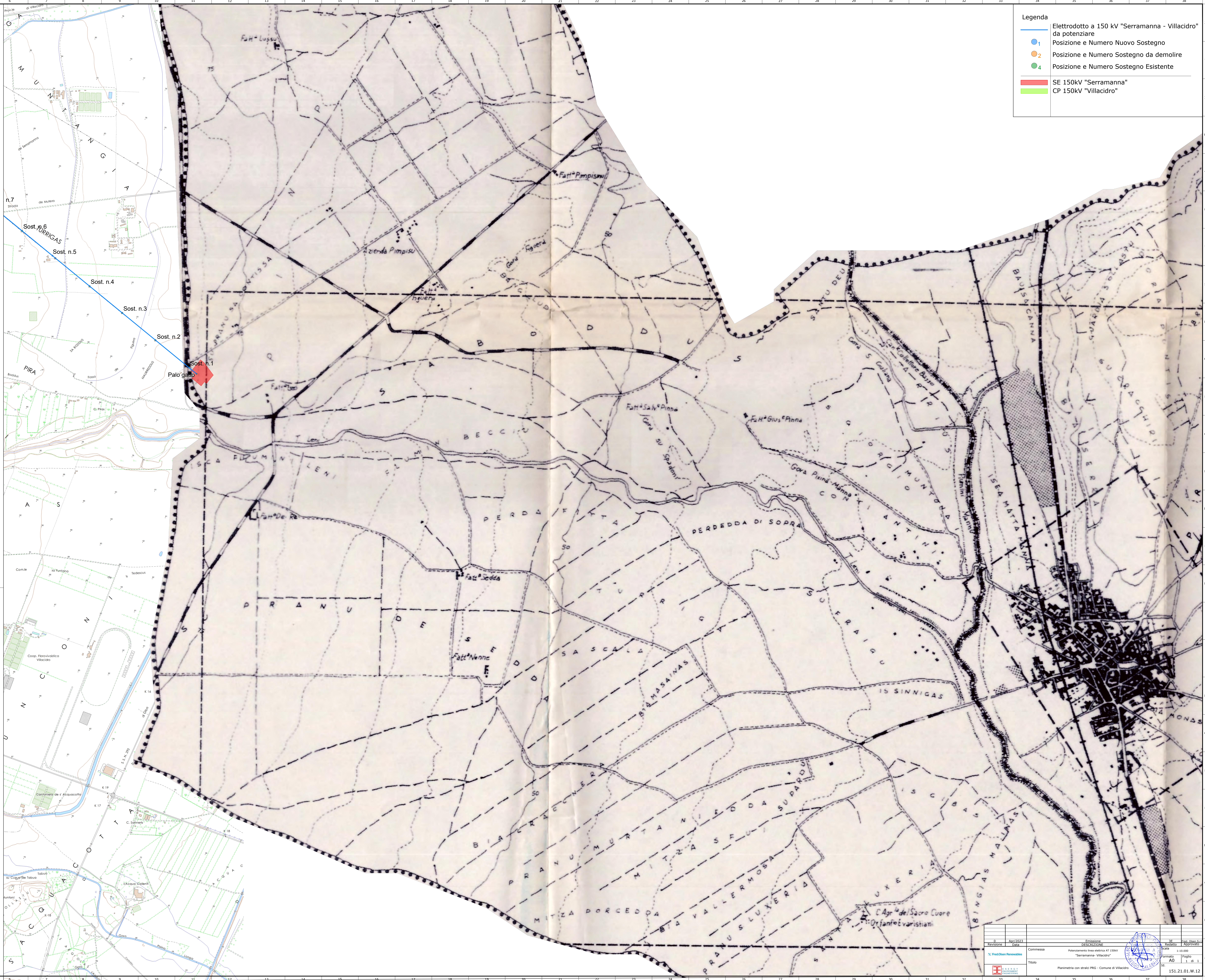
**COMUNE DI SERRAMANNA**  
PROVINCIA DI CAGLIARI

**PIANO URBANISTICO COMUNALE**  
VARIANTE GENERALE

1 INQUADRAMENTO TERRITORIALE 1:25000

Approvato con Deliberazione del Consiglio Comunale n. 31 del 20.05.2004

PROGETTISTA INCARICATO: ARCH. ANTONIO CUCCA  
ECONOMISTA: DOTT. SERGIO SASSU  
GRUPPO DI LAVORO: ARCH. ANTONIO CUCCA, ARCH. LORENZO BELLU



Revisione	Apr/2023	Prodotto	151.21.01.W.12
Commissa	Protezione Incastrata AT 150kV "Serramanna - Villacidro"	Scala	1:10.000
Titolo	Planimetria con strati PRG - Comune di Villacidro	Formato	A0
		Disegnato	1/1/1
		Disegnato	151.21.01.W.12