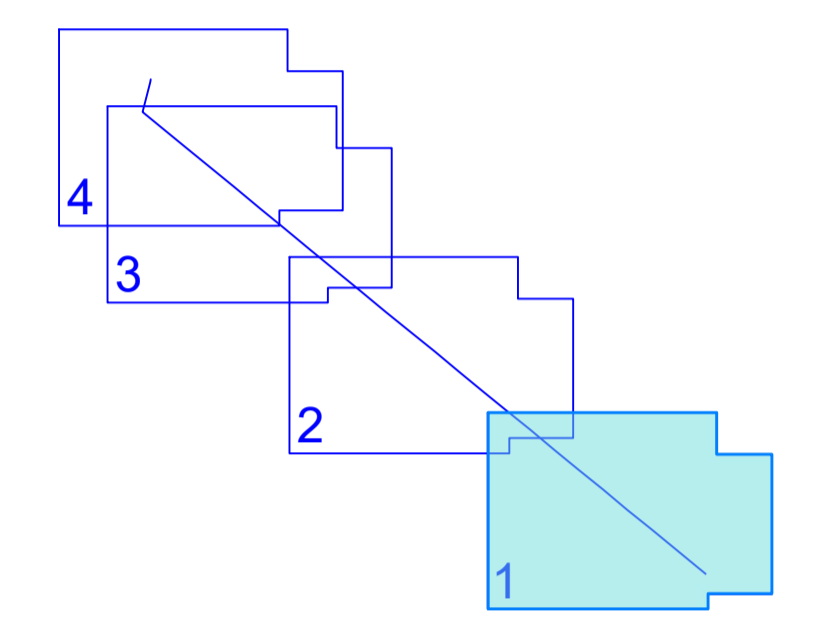


**Legenda**

- Elettrodotto a 150 kV "Serramanna - Villacidro" da potenziare
- 1 Posizione e Numero Nuovo Sostegno
- 2 Posizione e Numero Sostegno da demolire
- 4 Posizione e Numero Sostegno Esistente
- Recettore sensibile ai campi elettromagnetici
- SE 150kV "Serramanna"
- CP 150kV "Villacidro"
- DPA
- - - Confine Foglio di mappa

**PIANTA CHIAVE**



Villacidro Fg.404

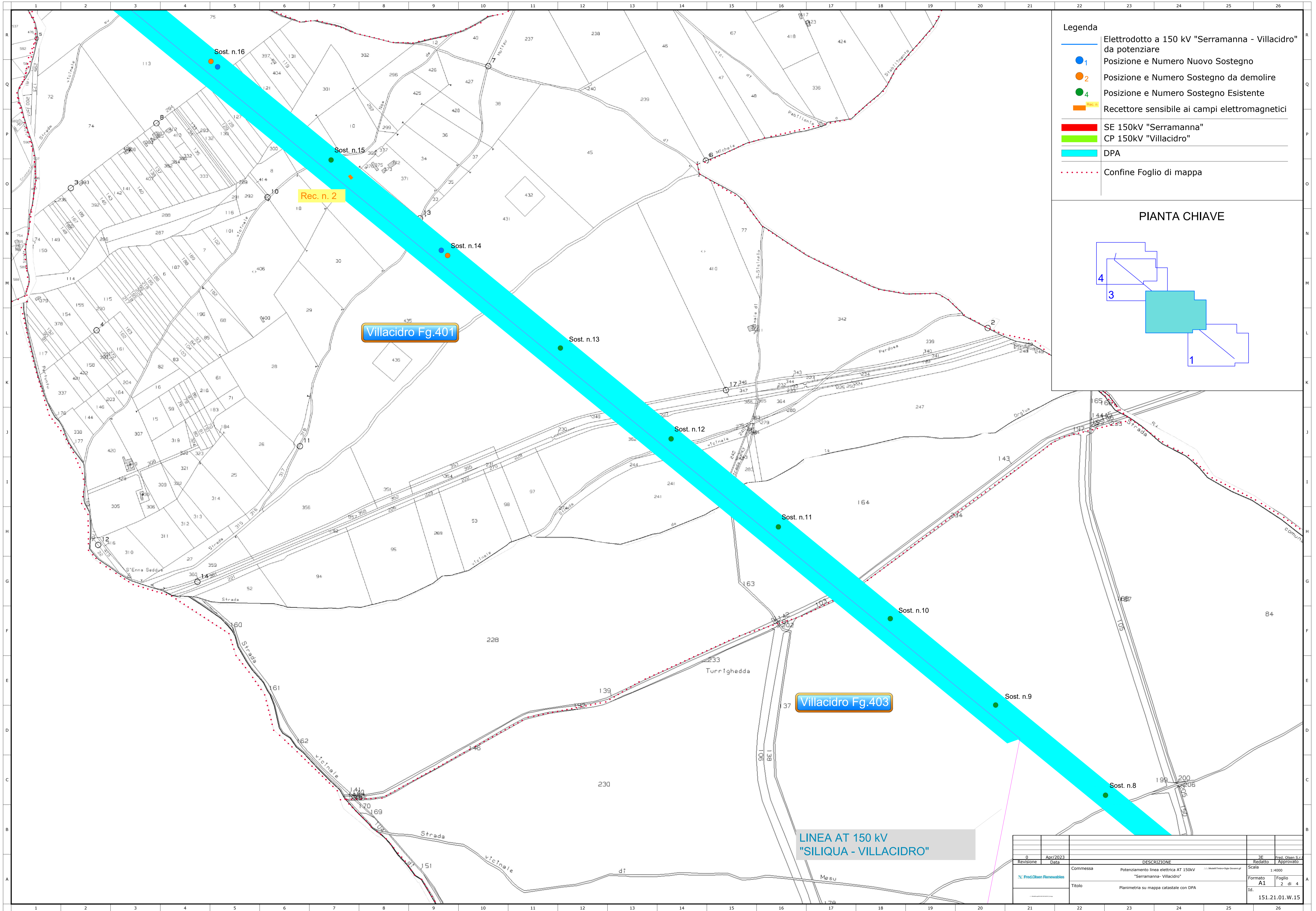
LINEA AT 150 kV  
"SERRAMANNA - VILLACIDRO"

Rec. n. 1

Serramanna Fg.5

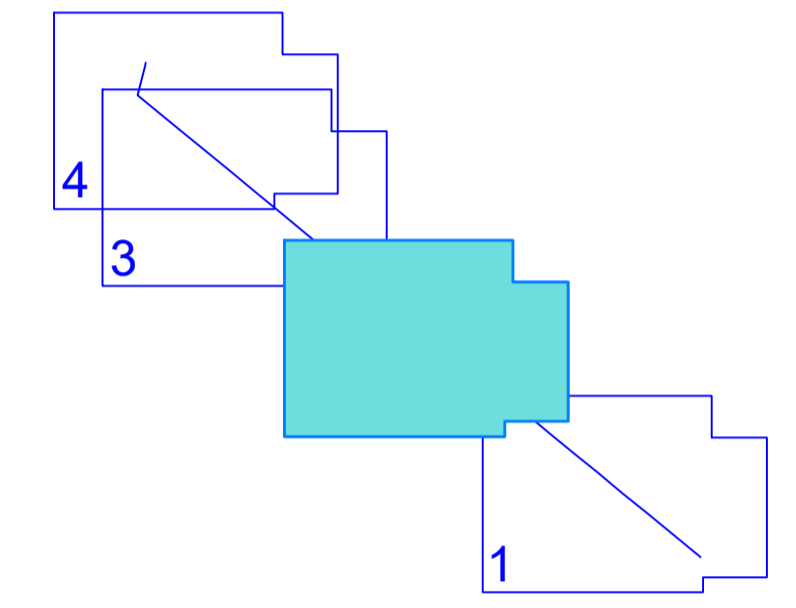
SE SERRAMANNA

0	Apr/2023	35	Prof. Ottavio S.Z.
Revisione	Data	Redatto	Approvato
DESCRIZIONE		Scala	
Commissa		1:4000	
Potenziamento linea elettrica AT 150kV		Formato A1	
"Serramanna - Villacidro"		Foglio 1 di 4	
Titolo		Id.	
Planimetria su mappa catastale con DPA		151.21.01.W.15	



- Legenda**
- Elettrodotto a 150 kV "Serramanna - Villacidro" da potenziare
  - 1 Posizione e Numero Nuovo Sostegno
  - 2 Posizione e Numero Sostegno da demolire
  - 4 Posizione e Numero Sostegno Esistente
  - Rec. n. Recettore sensibile ai campi elettromagnetici
  - SE 150kV "Serramanna"
  - CP 150kV "Villacidro"
  - DPA
  - Confine Foglio di mappa

**PIANTA CHIAVE**

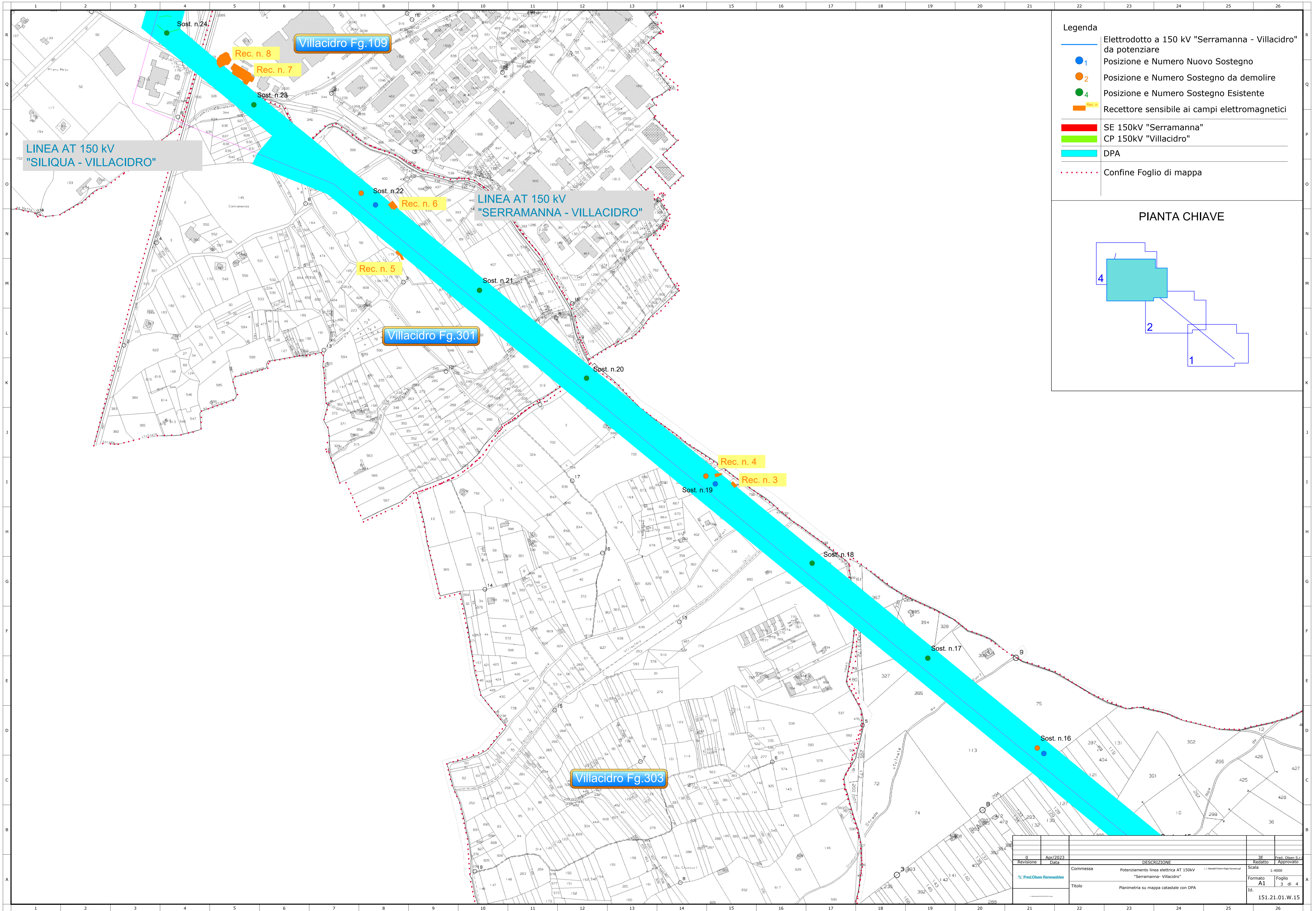


Villacidro Fg.401

Villacidro Fg.403

LINEA AT 150 kV  
"SILQUA - VILLACIDRO"

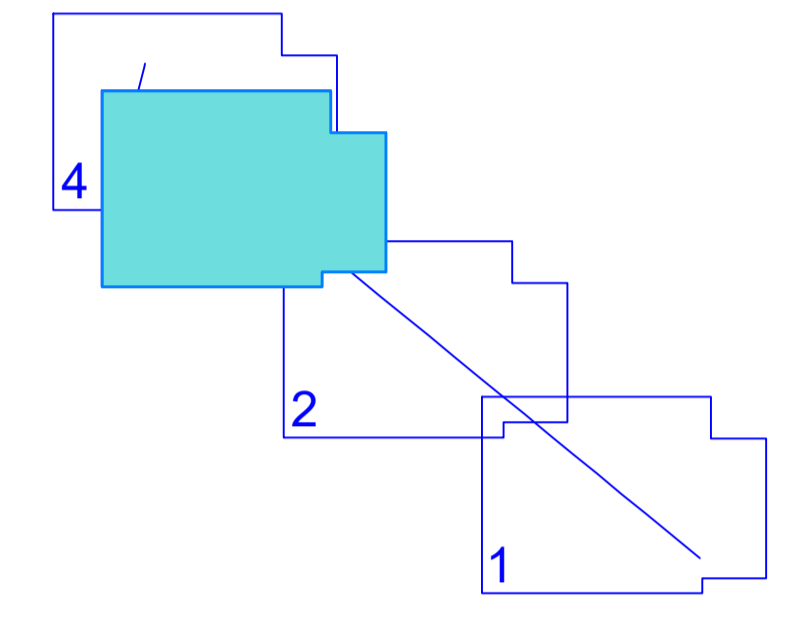
0	Apr/2023				
Revisione	Data	DESCRIZIONE	3E	Redatto	Prof. Oreste S. C.
		Commissa	Potenziamento linea elettrica AT 150kV "Serramanna - Villacidro"	Scala	1:4000
		Titolo	Planimetria su mappa catastale con DPA	Formato	A1
				Foglio	2 di 4
				Id.	151.21.01.W.15



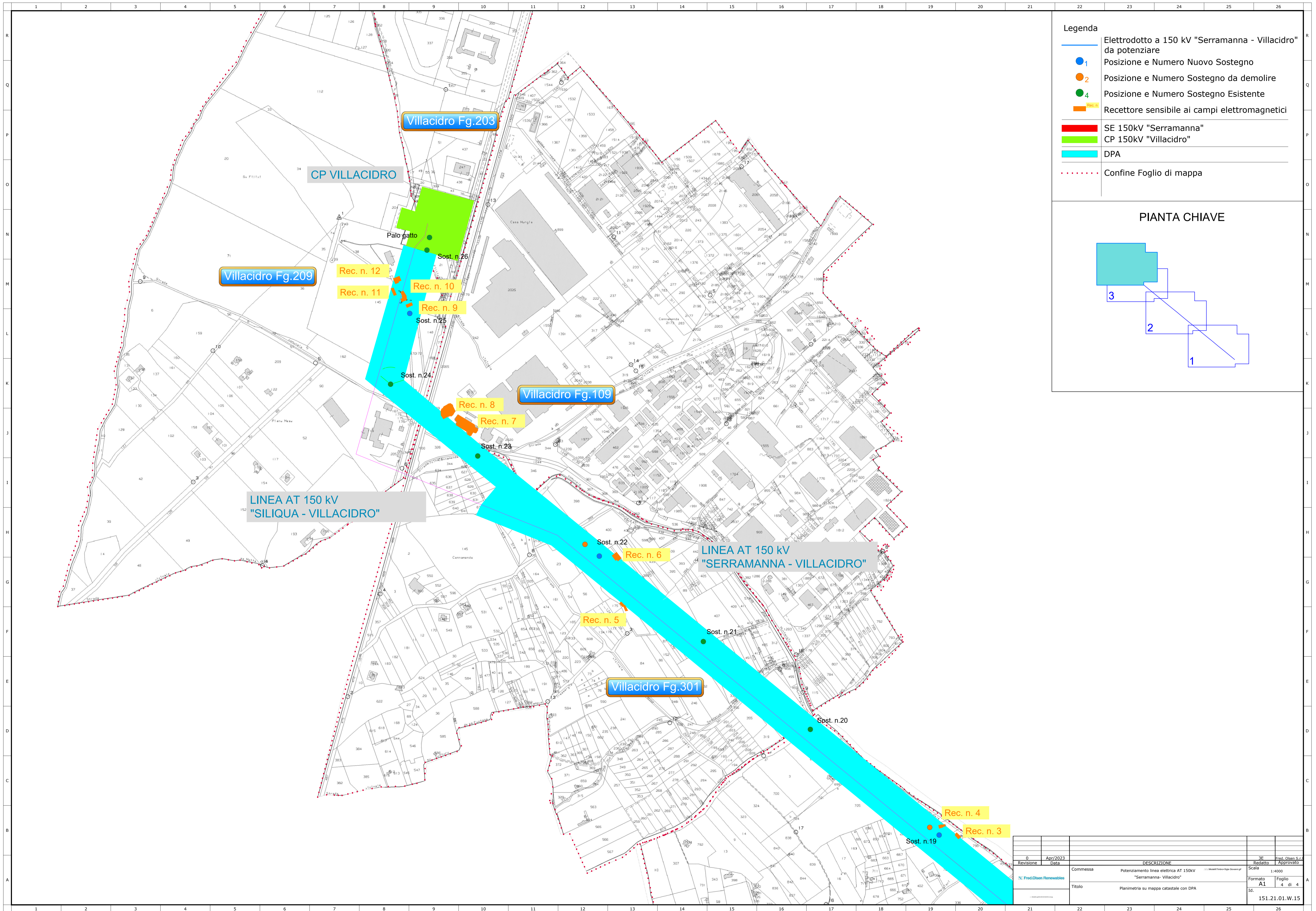
**Legenda**

- Elettrodotto a 150 kV "Serramanna - Villacidro" da potenziare
- 1 Posizione e Numero Nuovo Sostegno
- 2 Posizione e Numero Sostegno da demolire
- 4 Posizione e Numero Sostegno Esistente
- Recettore sensibile ai campi elettromagnetici
- SE 150kV "Serramanna"
- CP 150kV "Villacidro"
- DPA
- - - - Confine Foglio di mappa

**PIANTA CHIAVE**

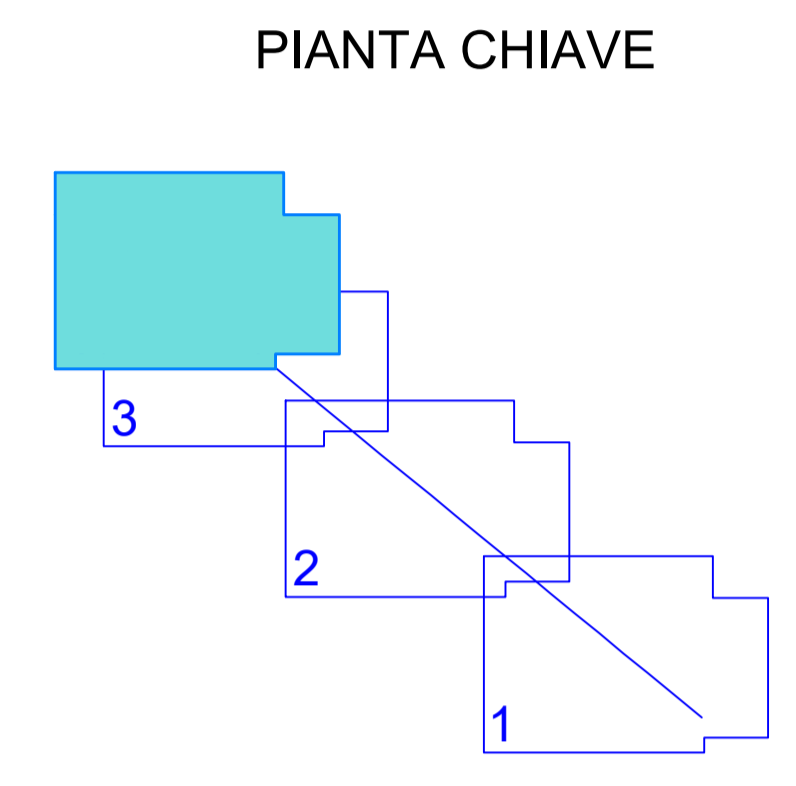


0	Apr/2023			
Revisone	Data	DESCRIZIONE	Redatto	Approvato
		Commissa	Potenziamento linea elettrica AT 150kV "Serramanna - Villacidro"	Scala 1:4000
		Titolo	Planimetria su mappa catastale con DPA	Formato A1 Foglio 3 di 4 Id. 151.21.01.W.15



**Legenda**

- Elettrodotto a 150 kV "Serramanna - Villacidro" da potenziare
- <sub>1</sub> Posizione e Numero Nuovo Sostegno
- <sub>2</sub> Posizione e Numero Sostegno da demolire
- <sub>3</sub> Posizione e Numero Sostegno Esistente
- Recettore sensibile ai campi elettromagnetici
- SE 150kV "Serramanna"
- CP 150kV "Villacidro"
- DPA
- Confine Foglio di mappa



0	Apr/2023		SE	Fred. Olsen S.r.l.
Revisione	Data	DESCRIZIONE	Redatto	Approvato
		Commissa	Potenziamento linea elettrica AT 150kV "Serramanna - Villacidro"	
		Scala		1:4000
		Formato		A1
		Foglio		4 di 4
		Id.		151.21.01.W.15