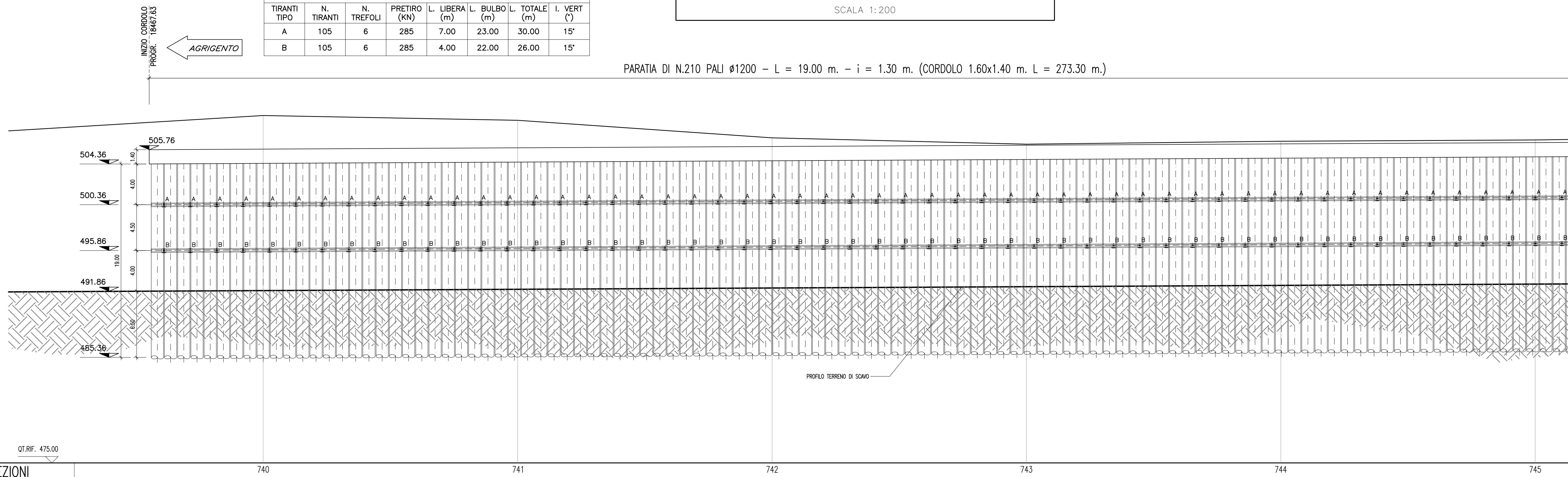


TABELLA TIRANTI							
TIRANTI TIPO	N. TIRANTI	N. TREFOLI	PRETIRO (KN)	L. LIBERA (m)	L. BULBO (m)	L. TOTALE (m)	I. VERT (°)
A	105	6	285	7.00	23.00	30.00	15°
B	105	6	285	4.00	22.00	26.00	15°

SVILUPPATA IN ASSE PARATIA - CANNA SX

SCALA 1:200

PARATIA DI N.210 PALI Ø1200 - L = 19.00 m. - i = 1.30 m. (CORDOLO 1.60x1.40 m. L = 273.30 m.)

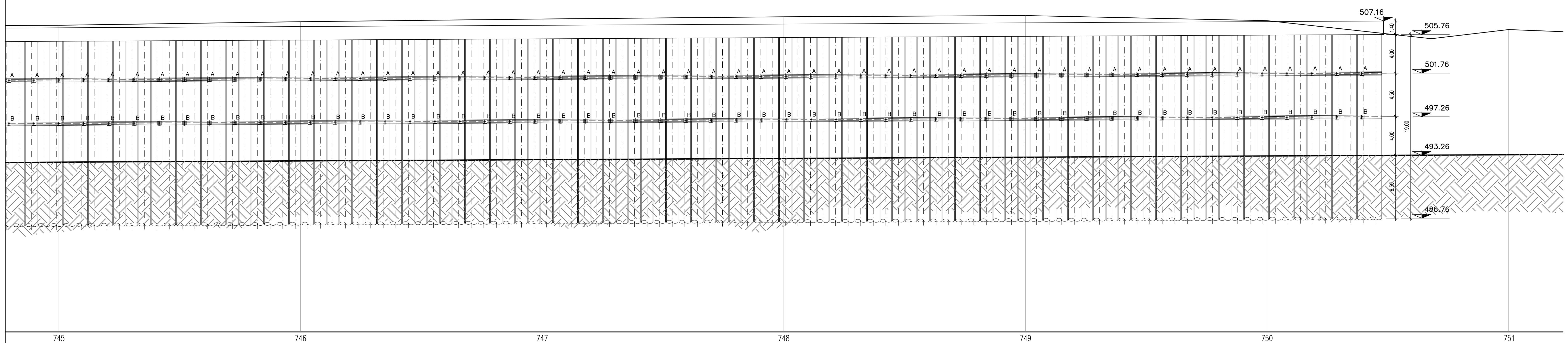


NUMERO SEZIONI

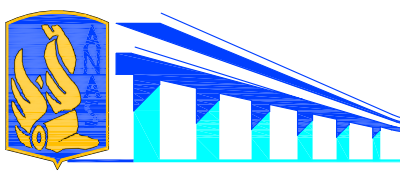
PARATIA DI N.210 PALI Ø1200 - L = 19.00 m. - i = 1.30 m. (CORDOLO 1.60x1.40 m. L = 273.30 m.)

CALTANISSETTA

FINE CORDOLO
PROGR. 18740.33



- FASI ESECUTIVE**
- FASE 1 - ESECUZIONE PALI
 - FASE 2 - REALIZZAZIONE TRAVE DI TESTATA
 - FASE 3 - SBANCAMENTO TERRENO
 - Sbancamento terreno fino a 0.50m al di sotto della quota di realizzazione della 1^ fila di tiranti.
 - FASE 4 - REALIZZAZIONE 1^ FILA DI TIRANTI
 - Perforazione, inserimento trefoli di armatura e cementazione.
 - Messa in opera delle travi di ripartizione e tesatura dei tiranti.
 - FASE 5 - SBANCAMENTO TERRENO
 - Sbancamento terreno fino a 0.50m al di sotto della quota di realizzazione della 2^ fila di tiranti.
 - FASE 6 - REALIZZAZIONE 2^ FILA DI TIRANTI
 - Perforazione, inserimento trefoli di armatura e cementazione.
 - Messa in opera delle travi di ripartizione e tesatura dei tiranti.
 - FASE 7 - SBANCAMENTO SINO ALLA QUOTA DI PROGETTO



ANAS S.p.A.
Direzione Centrale Programmazione Progettazione

**CORRIDOIO PLURIMODALE TIRRENICO-NORD EUROPA
ITINERARIO AGRIGENTO -CALTANISSETTA-A19**

S.S. N° 640 "DI PORTO EMPEDOCLE"

AMMODERNAMENTO E ADEGUAMENTO ALLA CAT. B DEL D.M. 5.11.2001
Dal km 44+000 allo svincolo con l'A19

PROGETTO DEFINITIVO

GRUPPO DI PROGETTAZIONE ATI: TECHNITAL s.p.a. (mandataria) S.I.S. Studio di Ingegneria Stradale s.r.l. DELTA Ingegneria s.r.l. INFRATEC s.r.l Consulting Engineering PROGIN s.p.a.	RESPONSABILI DI PROGETTO Dott. Ing. M. Raccosta Ordine Ing. Verona n° A1665 Prof. Ing. A. Bevilacqua Ordine Ing. Palermo n° 4058 Dott. Ing. M. Carino Ordine Ing. Agrigento n° A628 Dott. Ing. N. Troccoli Ordine Ing. Potenza n° 836 Dott. Ing. S. Esposito Ordine Ing. Roma n° 20837	
IL GEOLOGO INTEGRAZIONE PRESTAZIONI SPECIALISTICHE Dott. Ing. M. Raccosta		
VISTO:IL RESPONSABILE DEL PROCEDIMENTO Dott. Ing. Massimiliano Fidenzi	VISTO:IL RESPONSABILE DEL SERVIZIO PROGETTAZIONE Dott. Ing. Antonio Valente	DATA PROTOCOLLO

**GALLERIE ARTIFICIALI
GALLERIA BERSAGLIO: PROGR. 18+425.00**

SVILUPPATA PARATIA CANNA CALTANISSETTA-AGRIGENTO

CODICE PROGETTO	NOME FILE	REVISIONE	FOGLIO	SCALA:
L0407B D 0501	L0407B_D_0501_T01_GA05_STR_FE01_ADWG	A	01 di 01	1:200
CODICE ELAB.	T01GA05STRFE01			
D				
C				
B				
A	EMISSIONE	Ottobre 2006	P. Polani	F. Arculli
REV.	DESCRIZIONE	DATA	VERIFICATO RESP. TECNICO	APPROVATO RESP. D'INTERVENTO